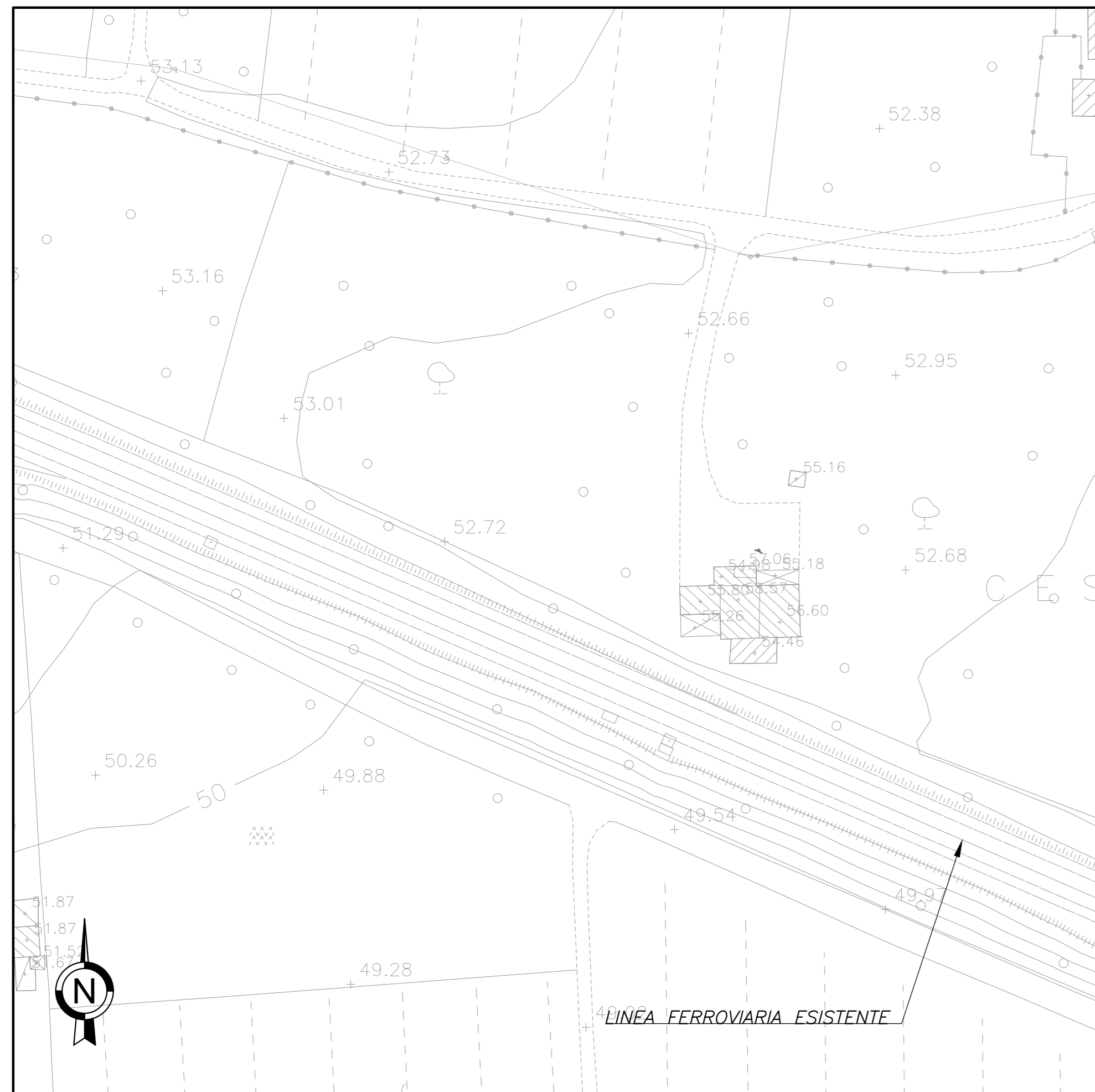
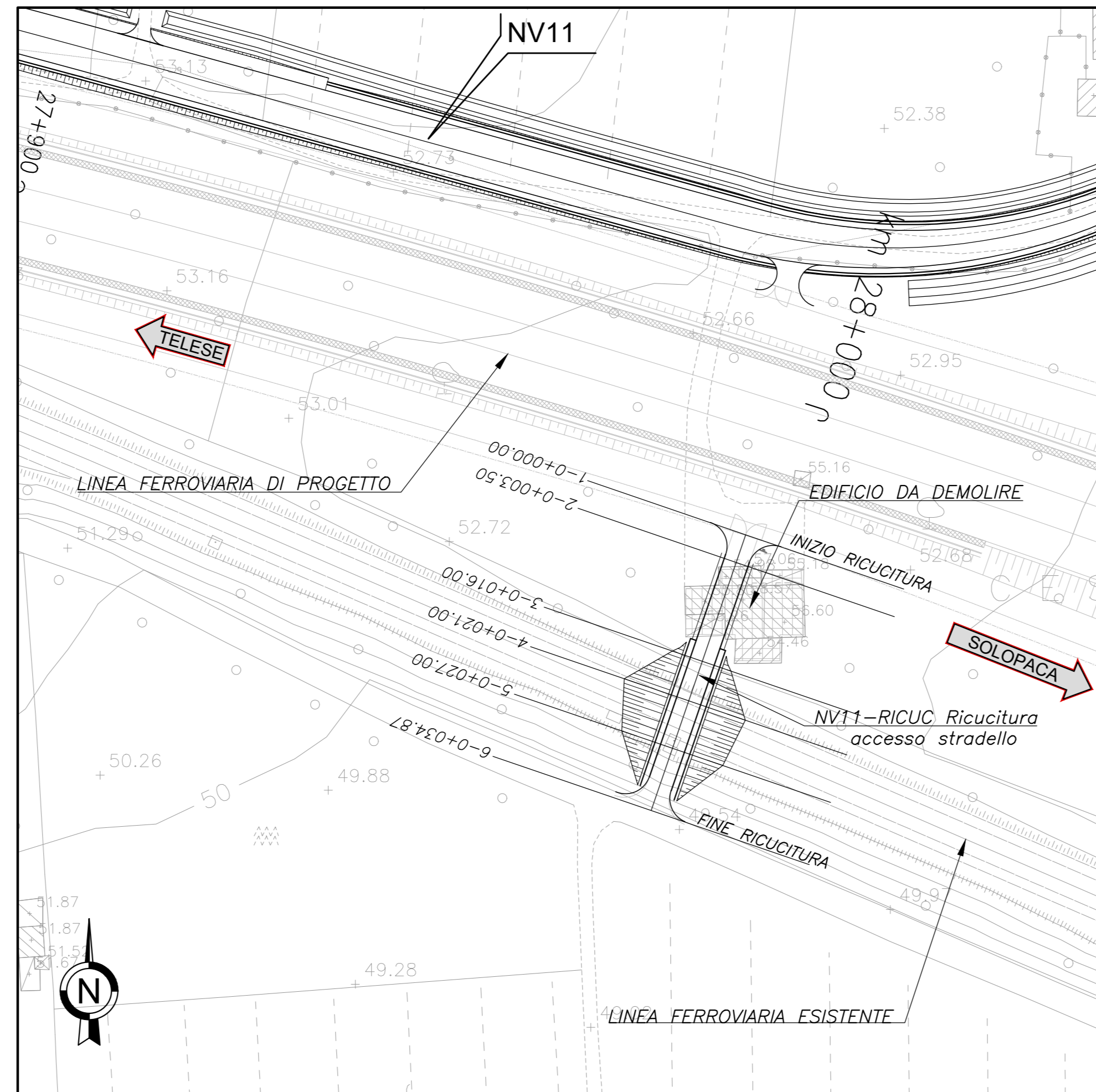


PLANIMETRIA STATO DI FATTO 1:500



PLANIMETRIA DI PROGETTO 1:500



PLANIMETRIA DI TRACCIAMENTO 1:500

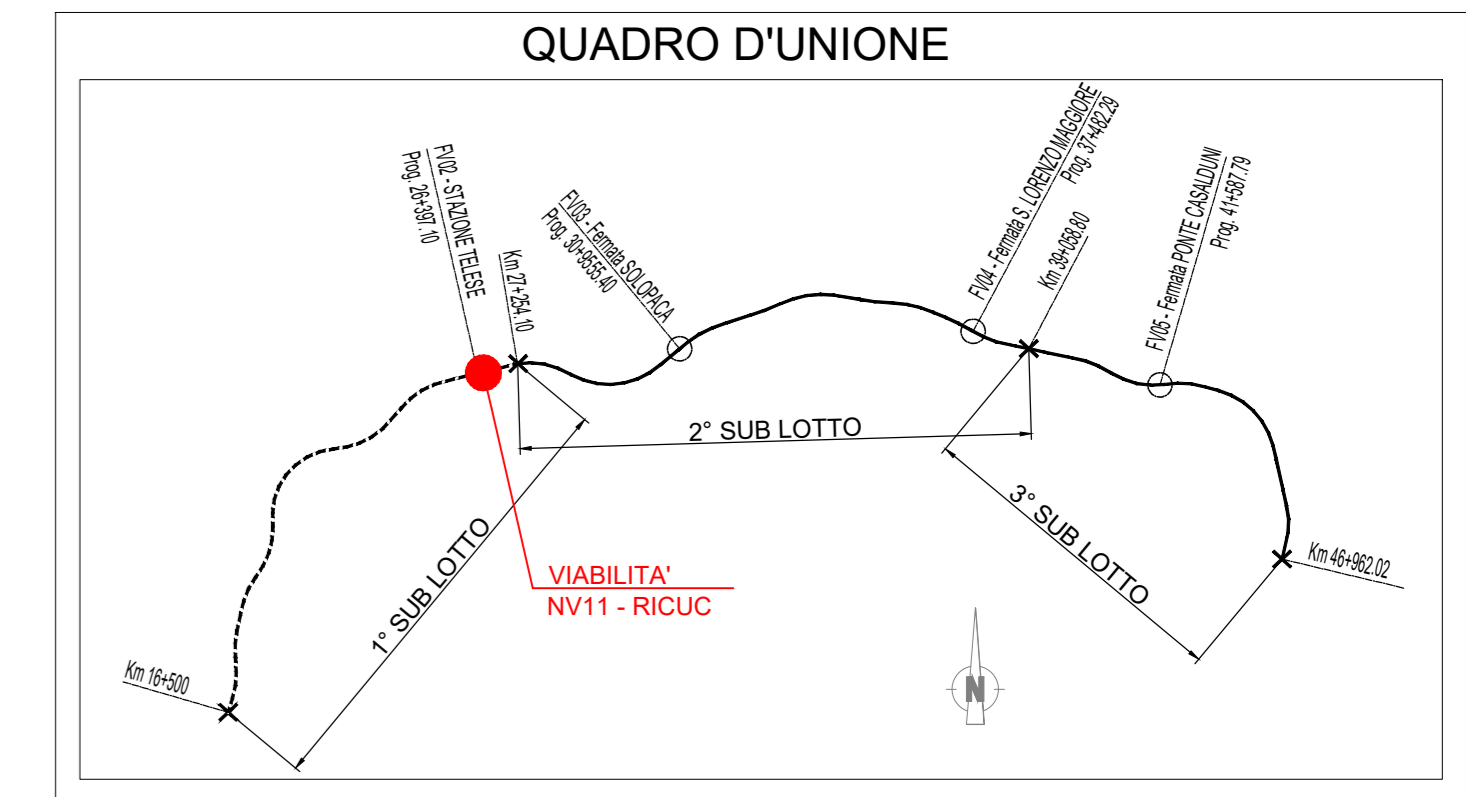
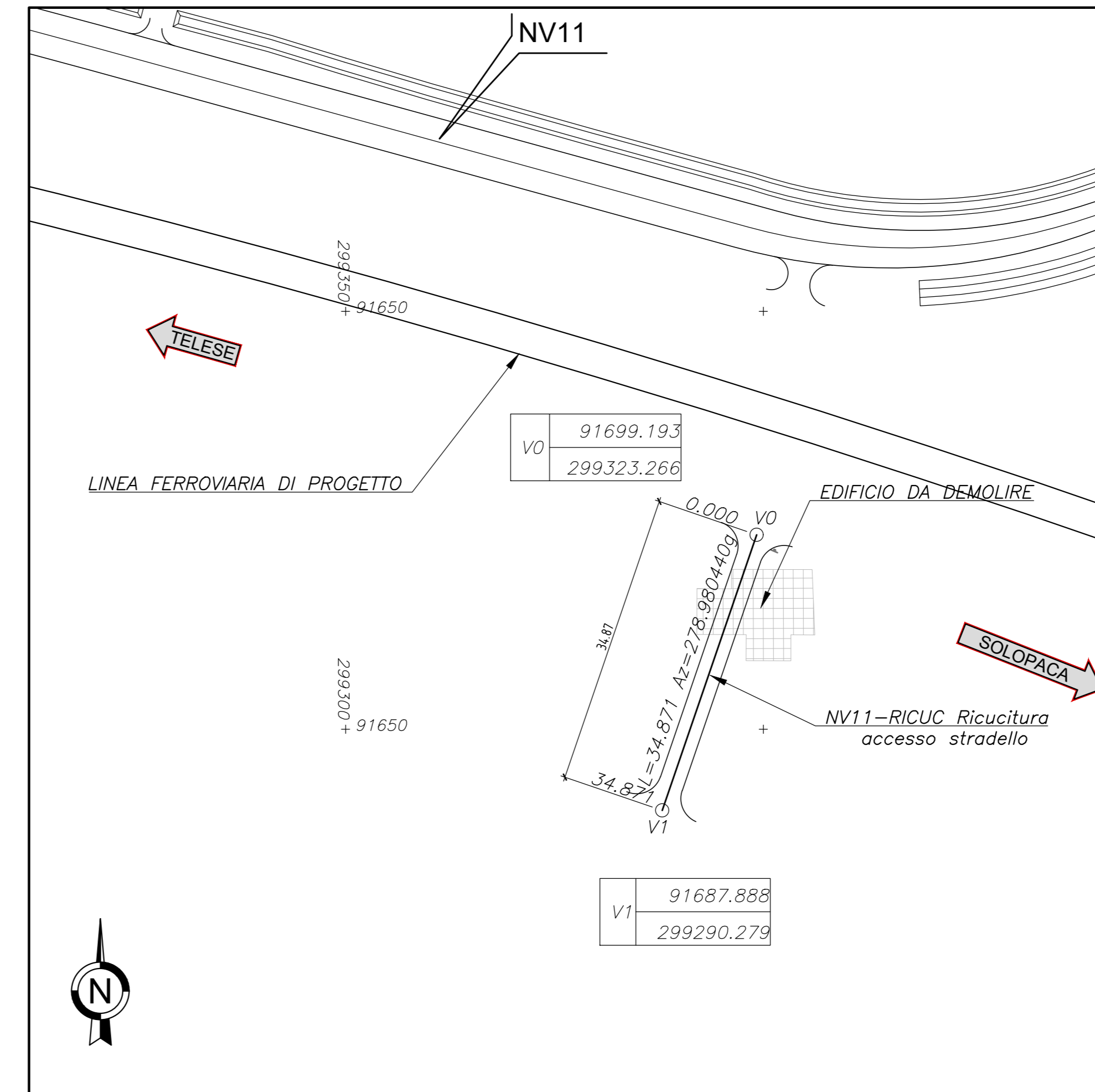


TABELLA RETTIFILI

L	Lunghezza
Az	Azimet

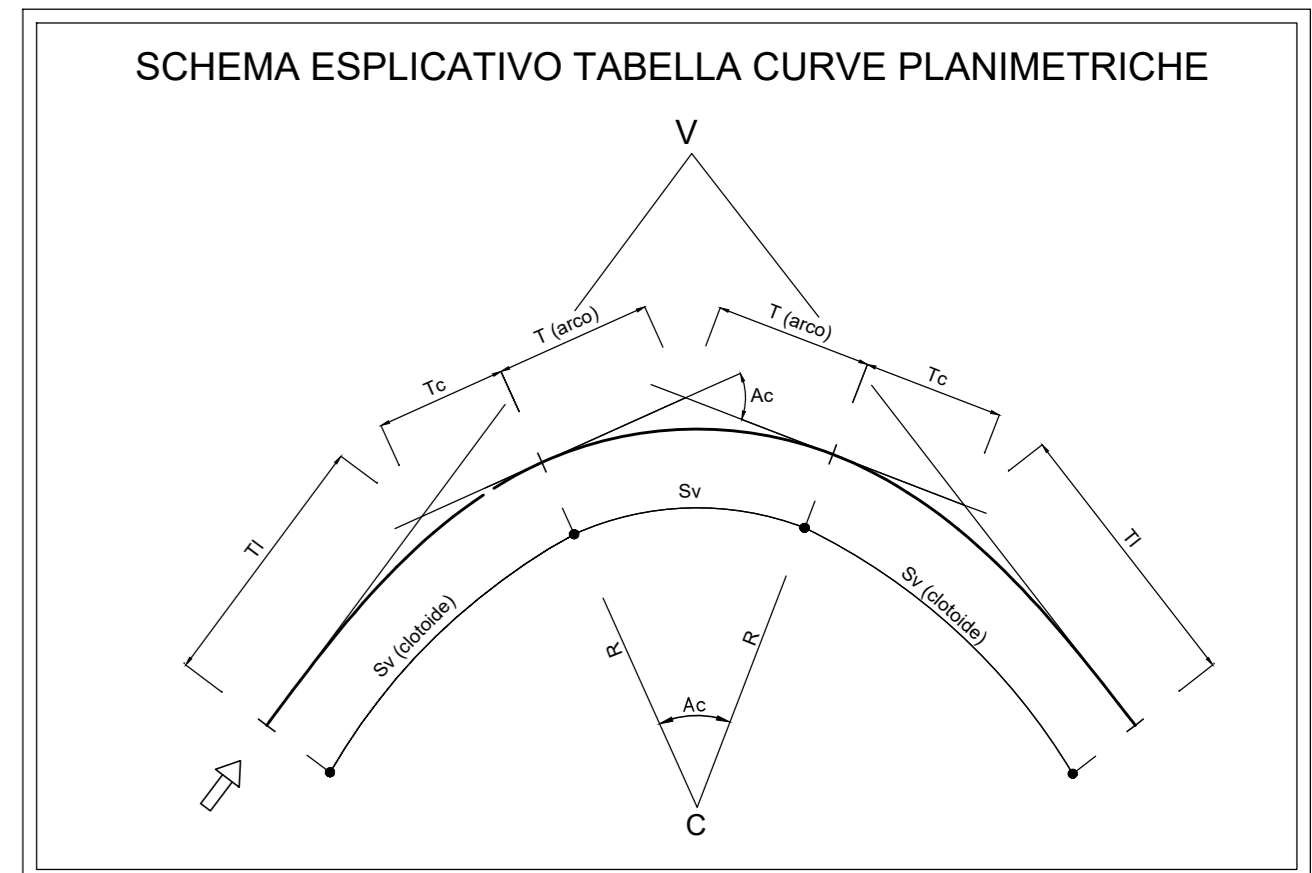
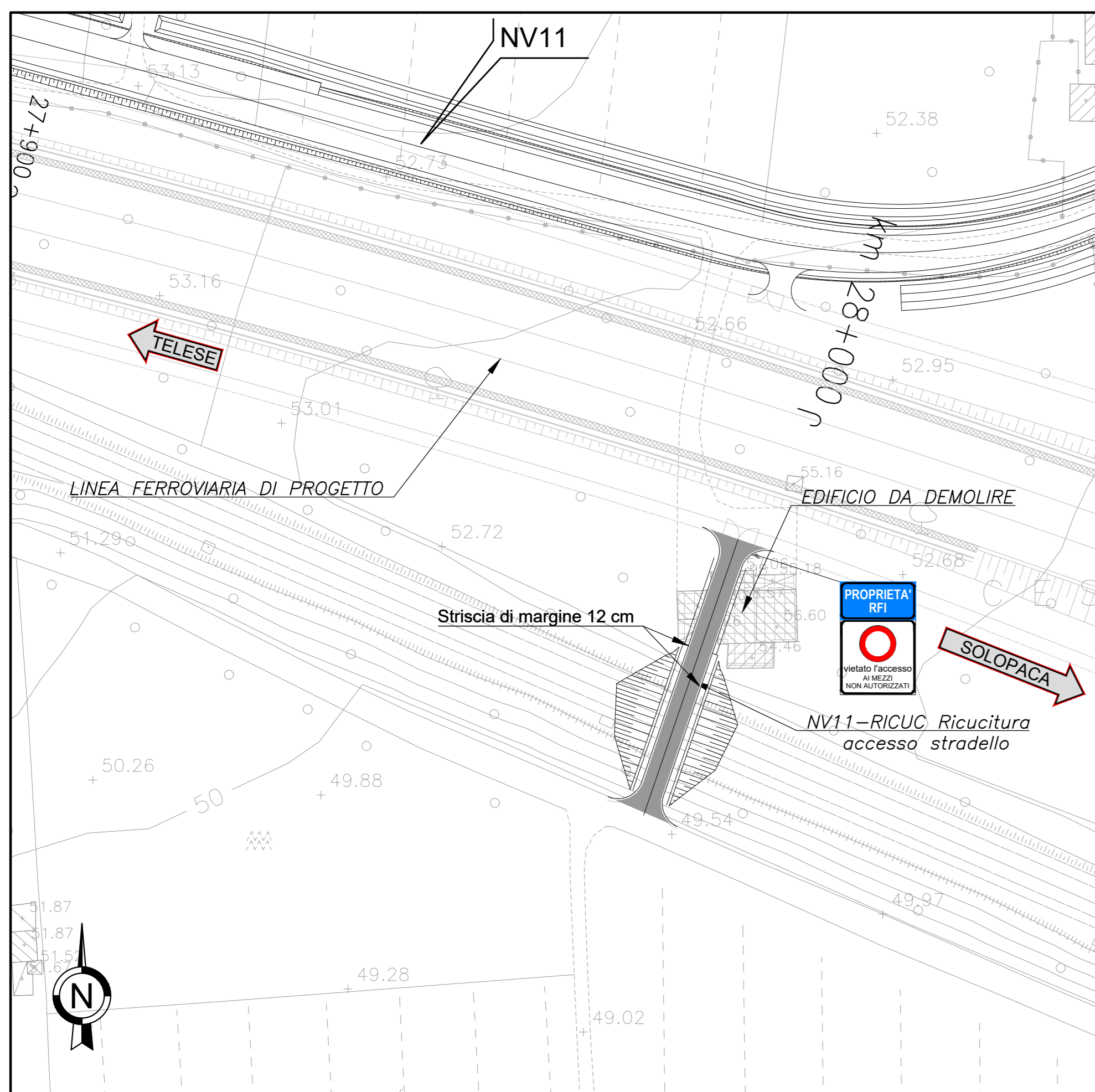


TABELLA CURVE		TABELLA CLOTOIDI	
C	= CENTRO CURVA	A	= PARAMETRO DELLA CLOTOIDE
V	= VERTICE ESTERNO	Sv	= LUNGHEZZA DELLA CLOTOIDE
R	= RAGGIO DI CURVATURA	m	= SCOSTAMENTO DELLA CURVA
Az	= ANGOLO AL CENTRO	Tt	= TANGENTE LUNGA
T	= TANGENTE	Tc	= TANGENTE CORTA
Sv	= SVILUPPO SETTORE CIRCOLARE		

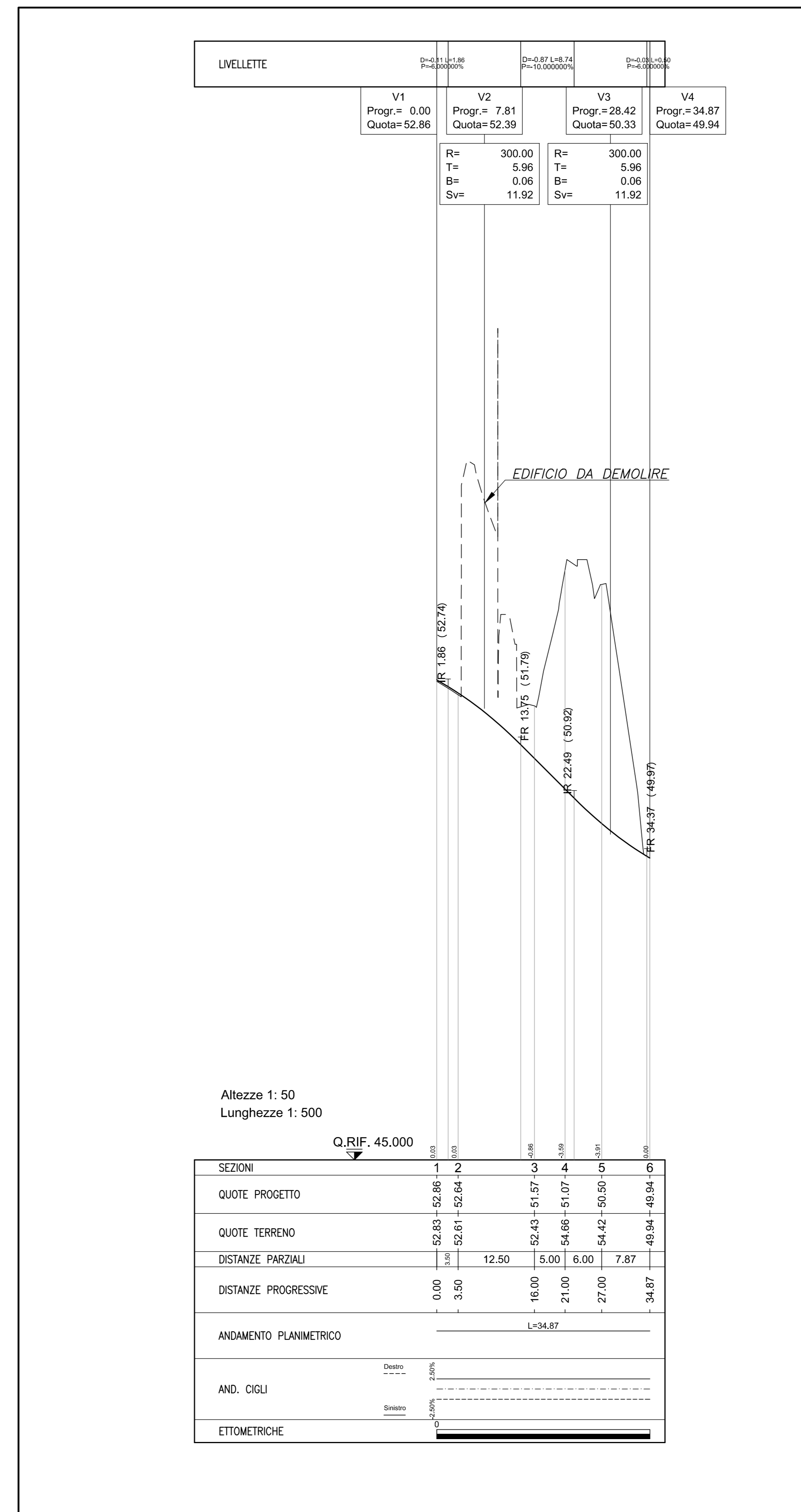
PLANIMETRIA DI SEGNALETICA 1:500



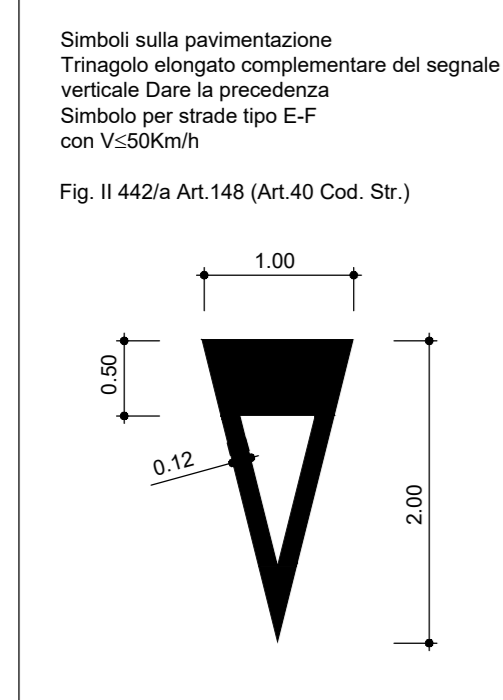
NOTE:

- Sarà cura dell'Ente proprietario della strada definire le componenti di traffico ammesse sulle viabilità di propria competenza in relazione alle esigenze della circolazione e alle caratteristiche strutturali delle strade (d.l. 30 aprile 1992 n.285, art.6, c.4)
- La segnaletica riportata rappresenta un requisito minimo da garantire. L'Ente proprietario della strada, che ha il compito di apporre e mantenere la segnaletica, dovrà far propria la segnaletica riportata nel presente elaborato, verificandola preventivamente ed apportando le integrazioni che dovesse ritenere opportuno.
- Sarà cura del competente Ufficio Tecnico la disciplina degli accessi carrabili secondo quanto previsto dal Codice della Strada.
- In corrispondenza di intersezioni a raso e all'interno delle curve si dovrà porre particolare attenzione al rispetto di quanto previsto dal C.d.S. e relativo Regolamento di attuazione al fine di non pregiudicare le condizioni di visibilità.

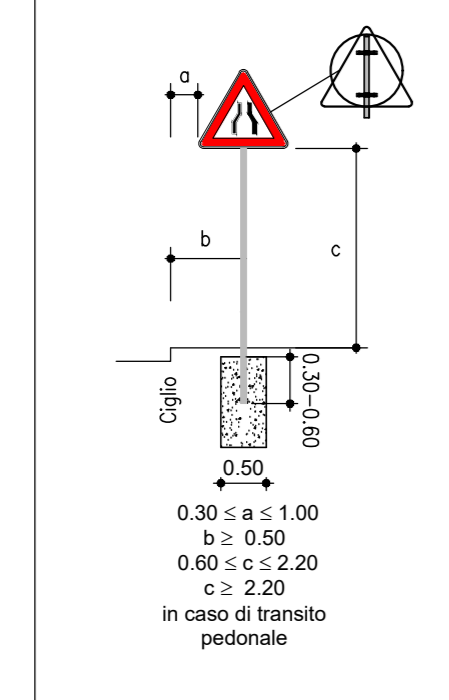
PROFILO LONGITUDINALE 1:500



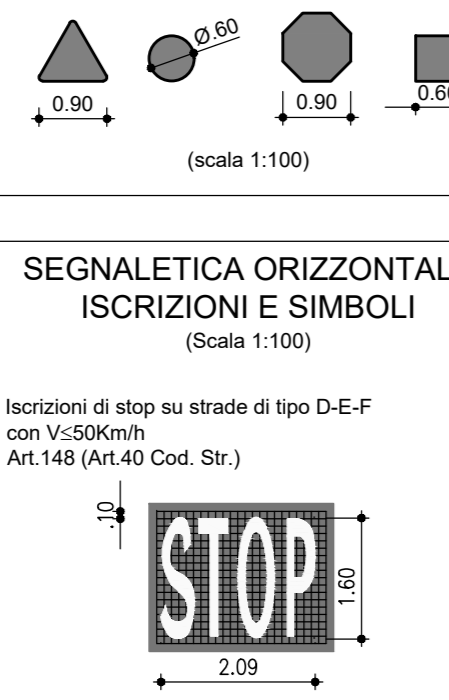
SEGNALETICA ORIZZONTALE ISCRIZIONI E SIMBOLI



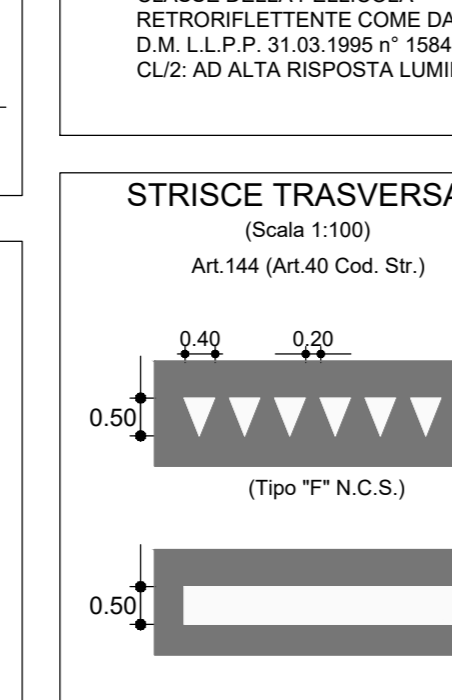
SEGNALETICA VERTICALE UBICAZIONE SEGNALI



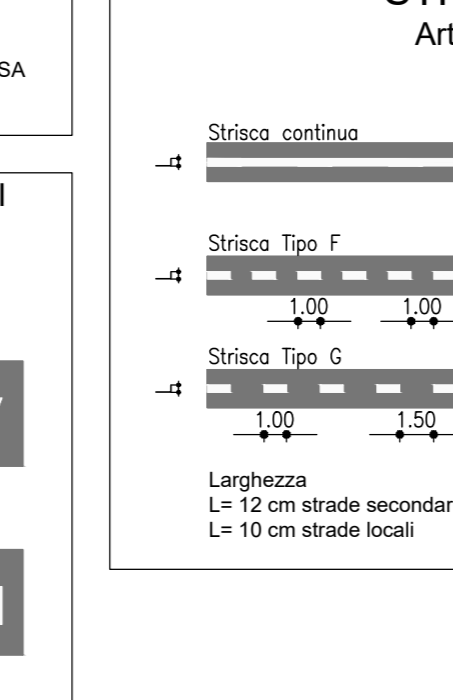
SEGNALI DI TIPOLOGIA "NORMALE"



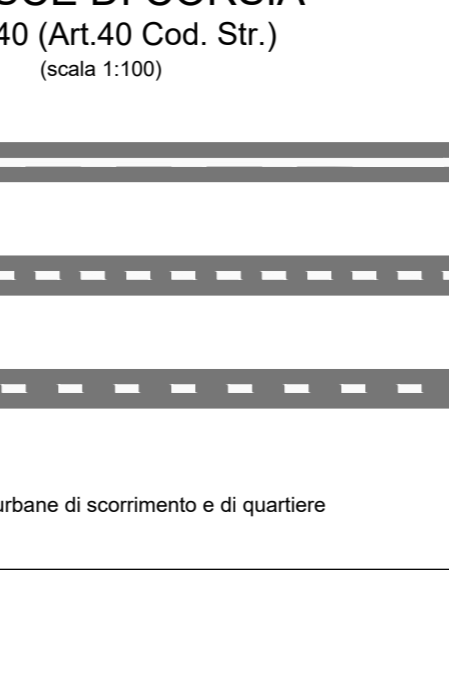
PELLICOLE



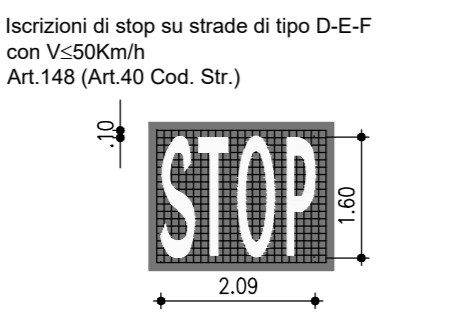
STRISCE DI CORSIA



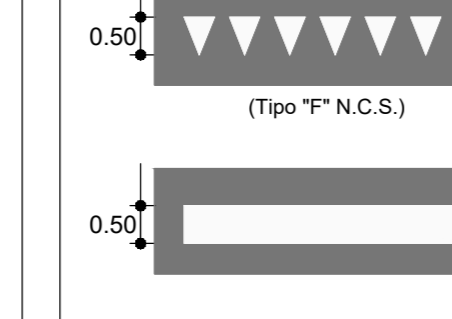
STRISCE DI MARGINE



SEGNALETICA ORIZZONTALE ISCRIZIONI E SIMBOLI



STRISCE TRASVERSALI



COMMITTENTE: RFI RETE FERROVIARIA ITALIANA GRUPPO FERROVIE DELLO STATO ITALIANE

DIREZIONE LAVORI: ITALFERR GRUPPO FERROVIE DELLO STATO ITALIANE

APPALTATORE: TELESE S.p.A. s.r.l. Concessione Telese Società Concessione a Semplificata Limitata

PROGETTAZIONE: Ghella, ITINERA, SALCEF, COGET IMPIANTI

MANDATARIA: SYSTRA

MANDANTI: SWS, SOTECNI

IL DIRETTORE DELLA PROGETTAZIONE: [Signature]

PROGETTO ESECUTIVO

ITINERARIO NAPOLI-BARI RADDOPPIO TRATTA CANCELLO - BENEVENTO II LOTTO FUNZIONALE FRASSO TELESINO - VITULANO 2° SUBLOTTO TELESE - SAN LORENZO

DISEGNO VIABILITA'

NV11 - Adeguamento viabilità locale dal Km 27+600 al Km 28+000 Viabilità accesso stradale Planimetria stato di fatto, progetto, tracciamento, segnaletica - Profilo longitudinale

APPALTATORE: IL DIRETTORE TECNICO: [Signature]

SCALA: -

COMMESSA: IFR2R 2.2 E ZZ AZ NV.11.0.0.001 A.dwg

Rev.	Descrizione	Redatto	Data	Verificato	Data	Approvato	Data	Autore	Data
A	EMISSIONE	G.MANZOLI	200901	M.MANZOLI	200901	A.MEZZI	200901		

File: IFR2R 2.2 E ZZ AZ NV.11.0.0.001 A.dwg