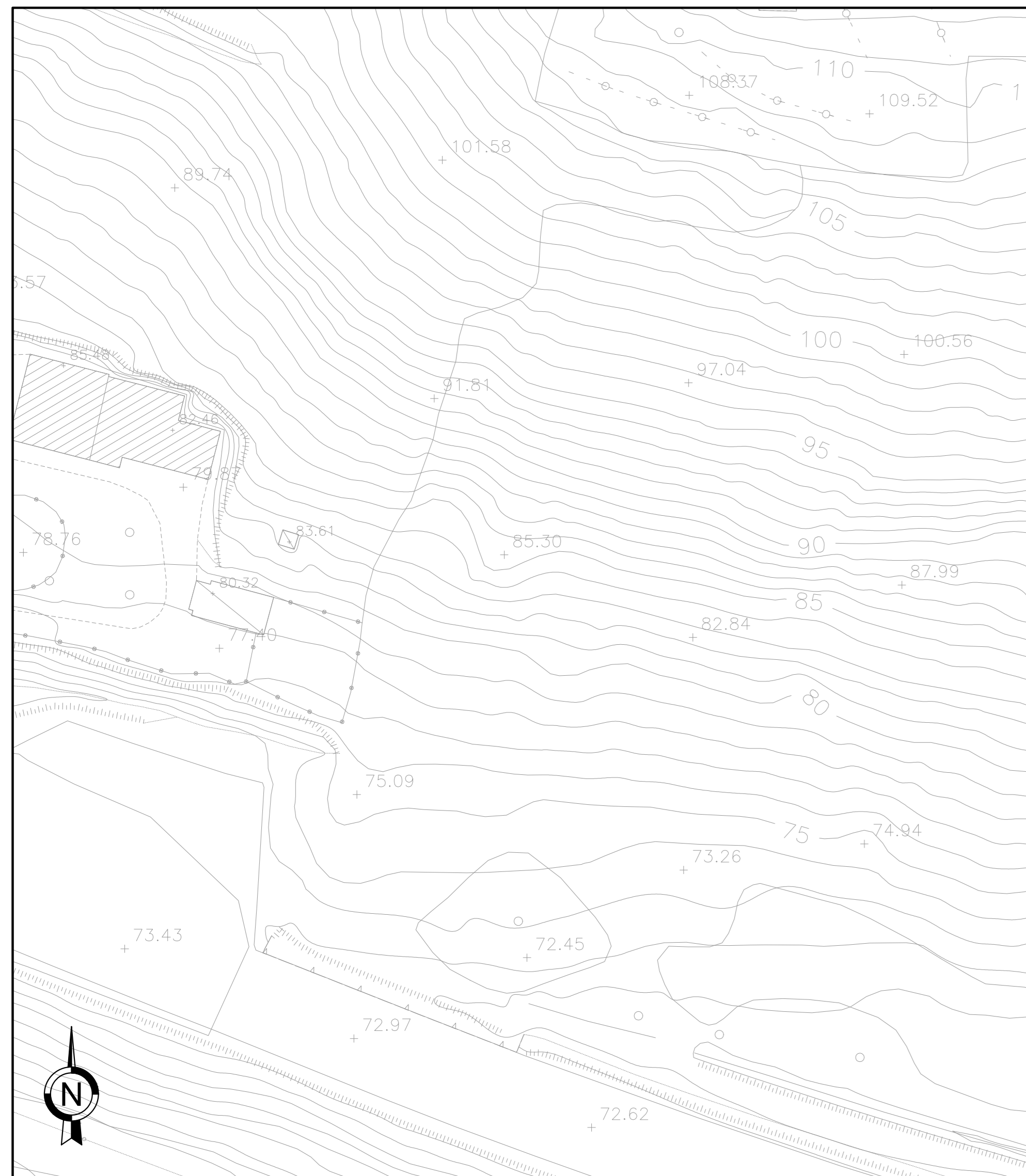
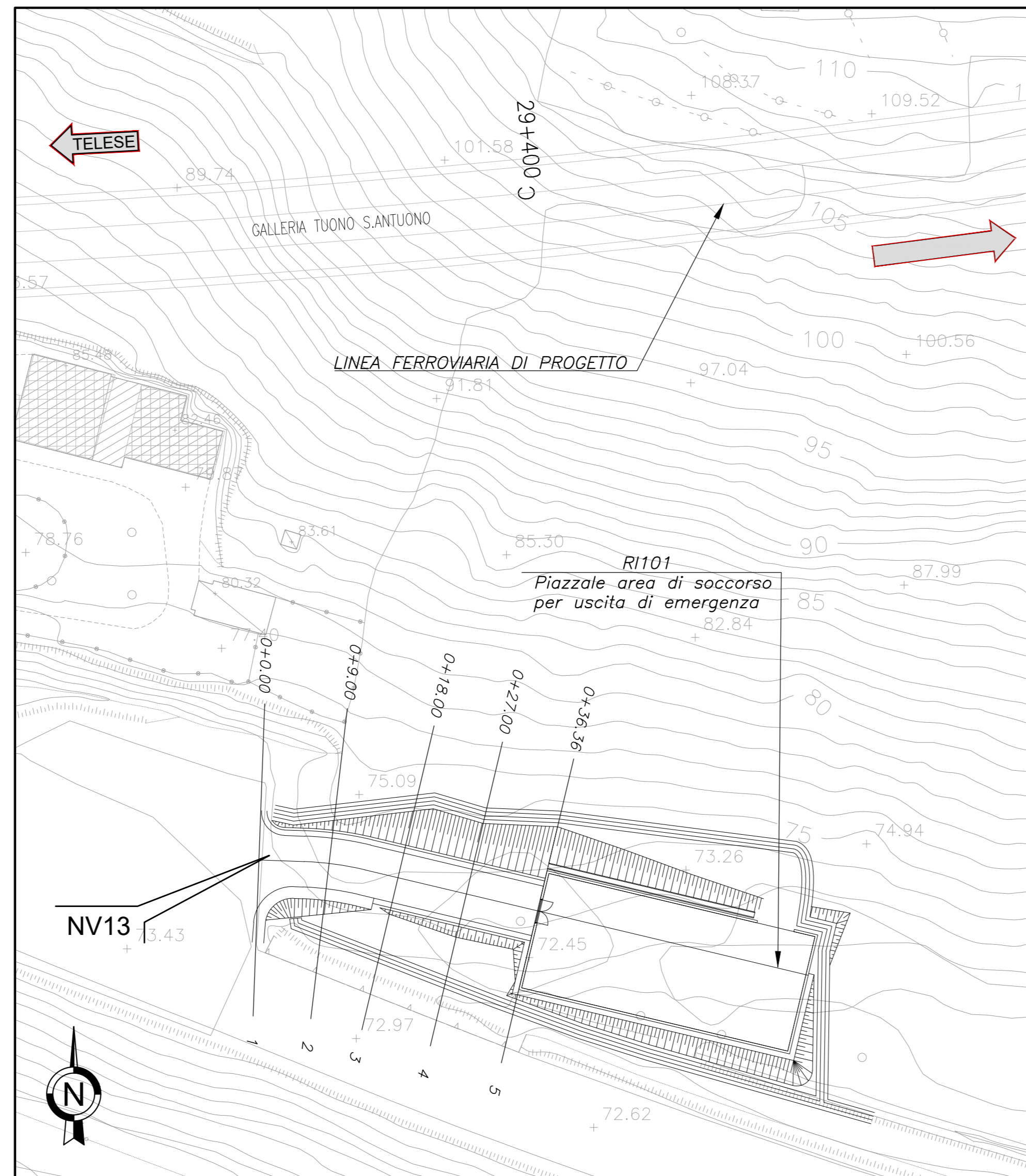


PLANIMETRIA STATO DI FATTO 1:500



PLANIMETRIA DI PROGETTO 1:500



PLANIMETRIA DI TRACCIAMENTO 1:500

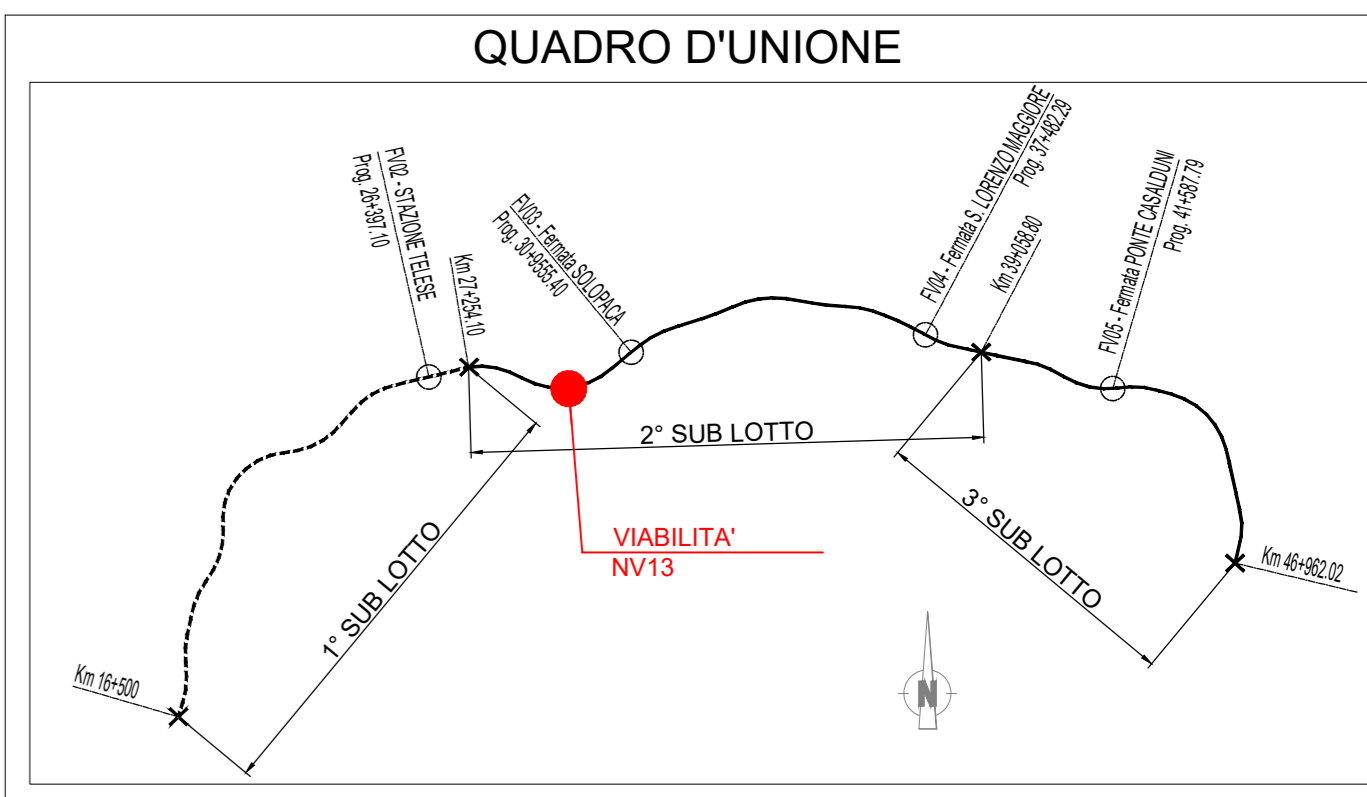
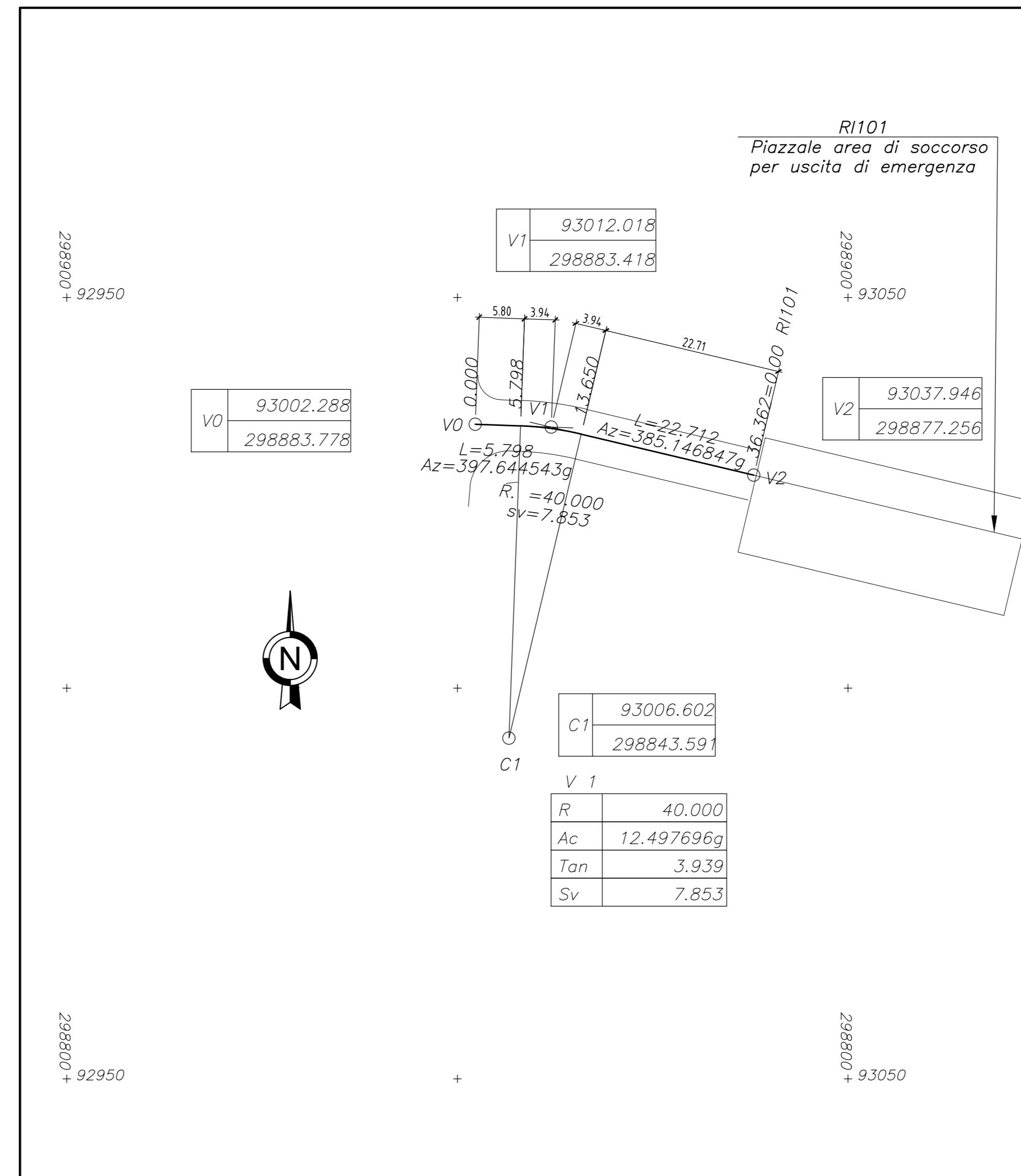
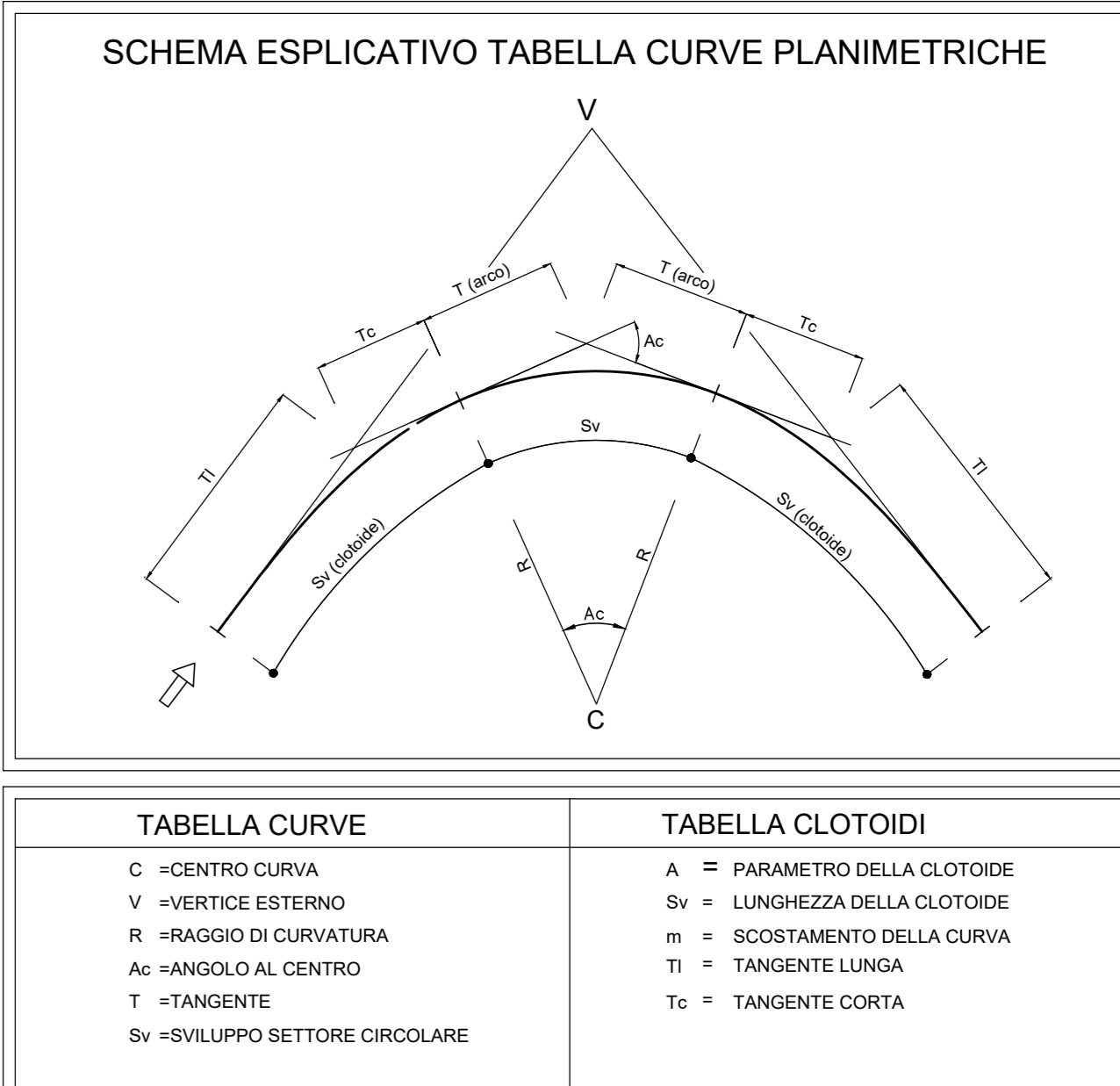
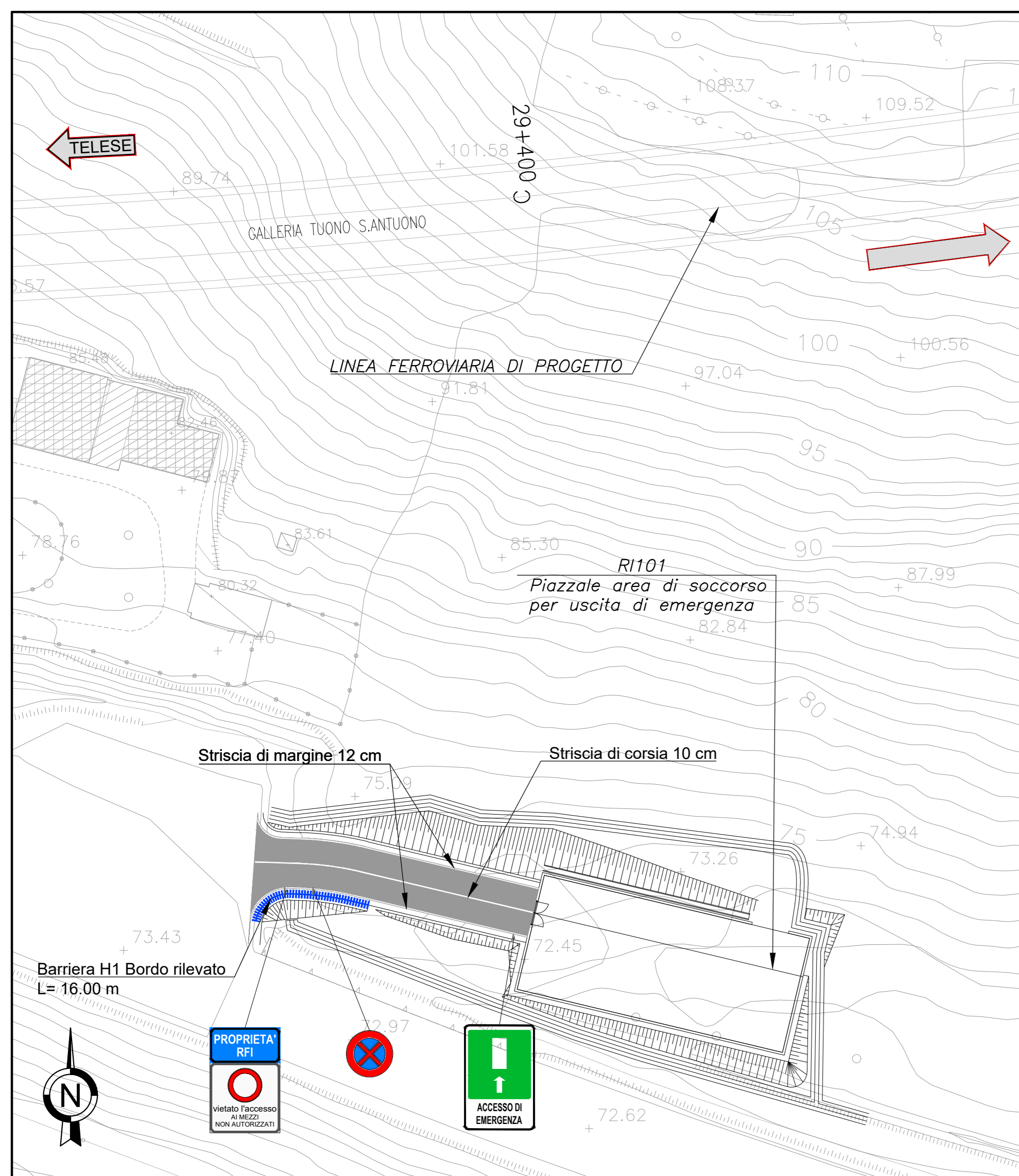


TABELLA RETTIFILI

L	Lunghezza
Az	Azimut



PLANIMETRIA DI SEGNALETICA 1:500



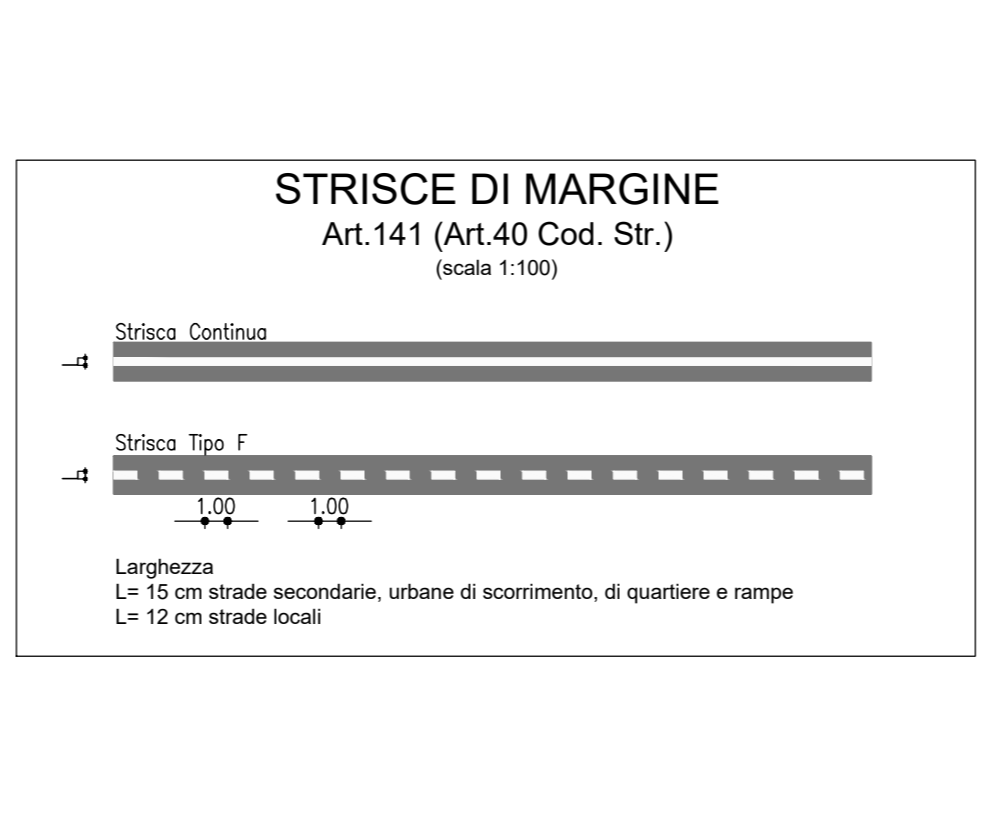
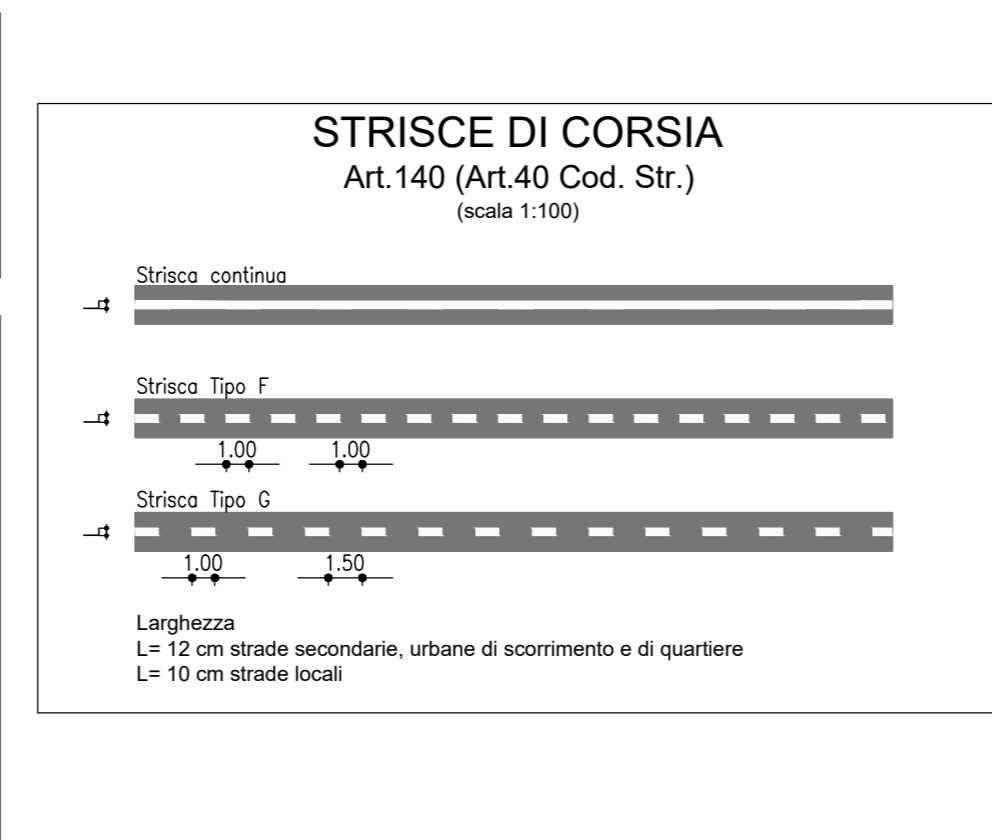
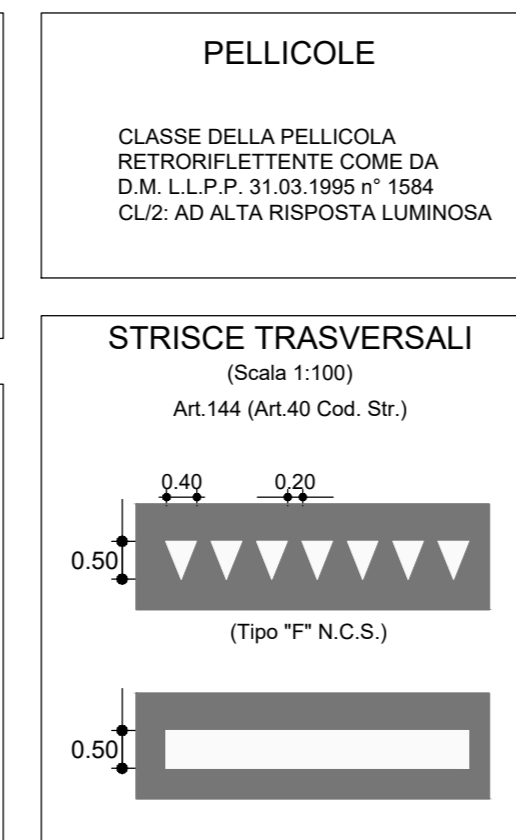
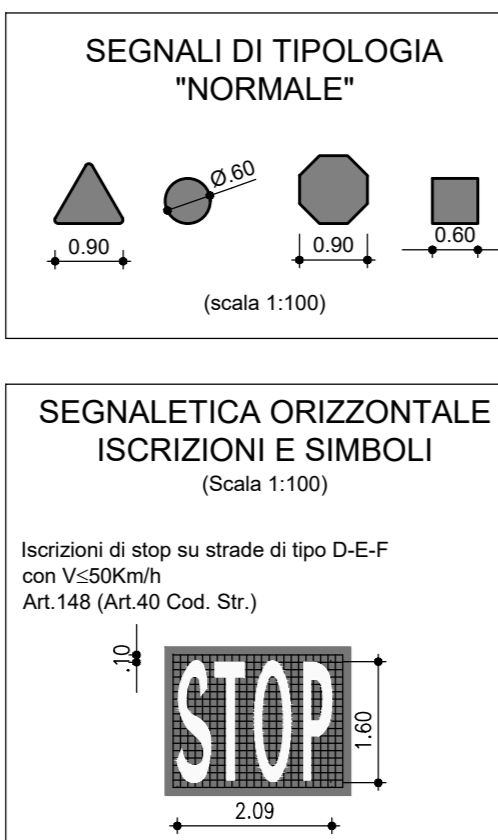
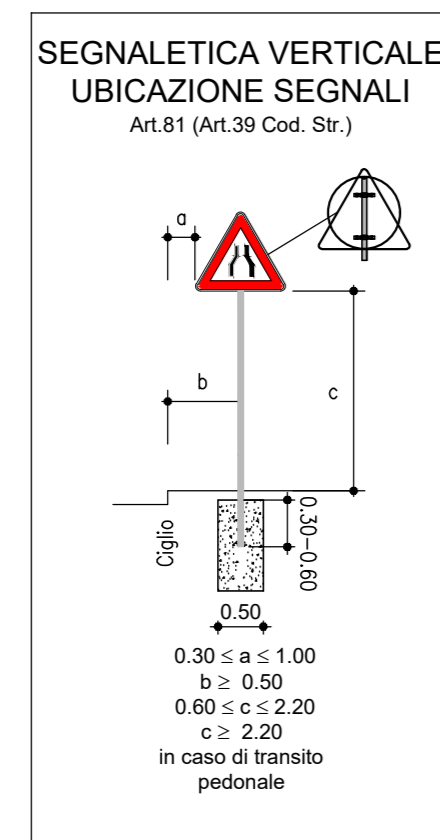
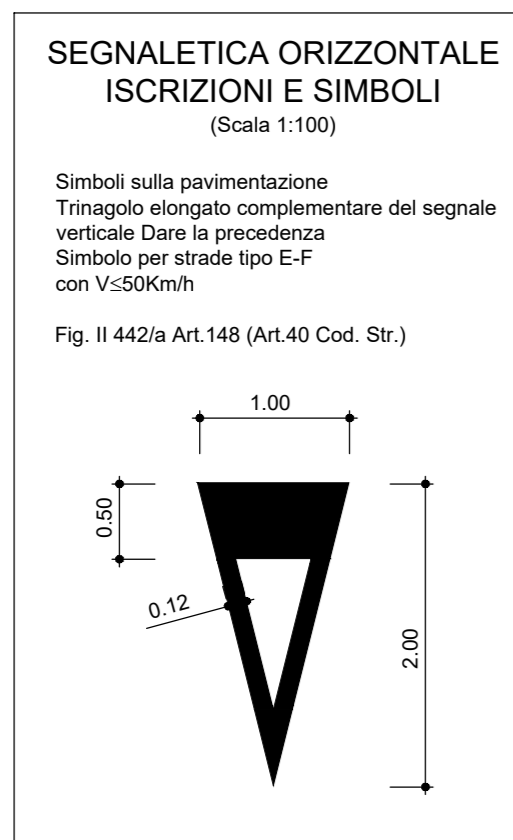
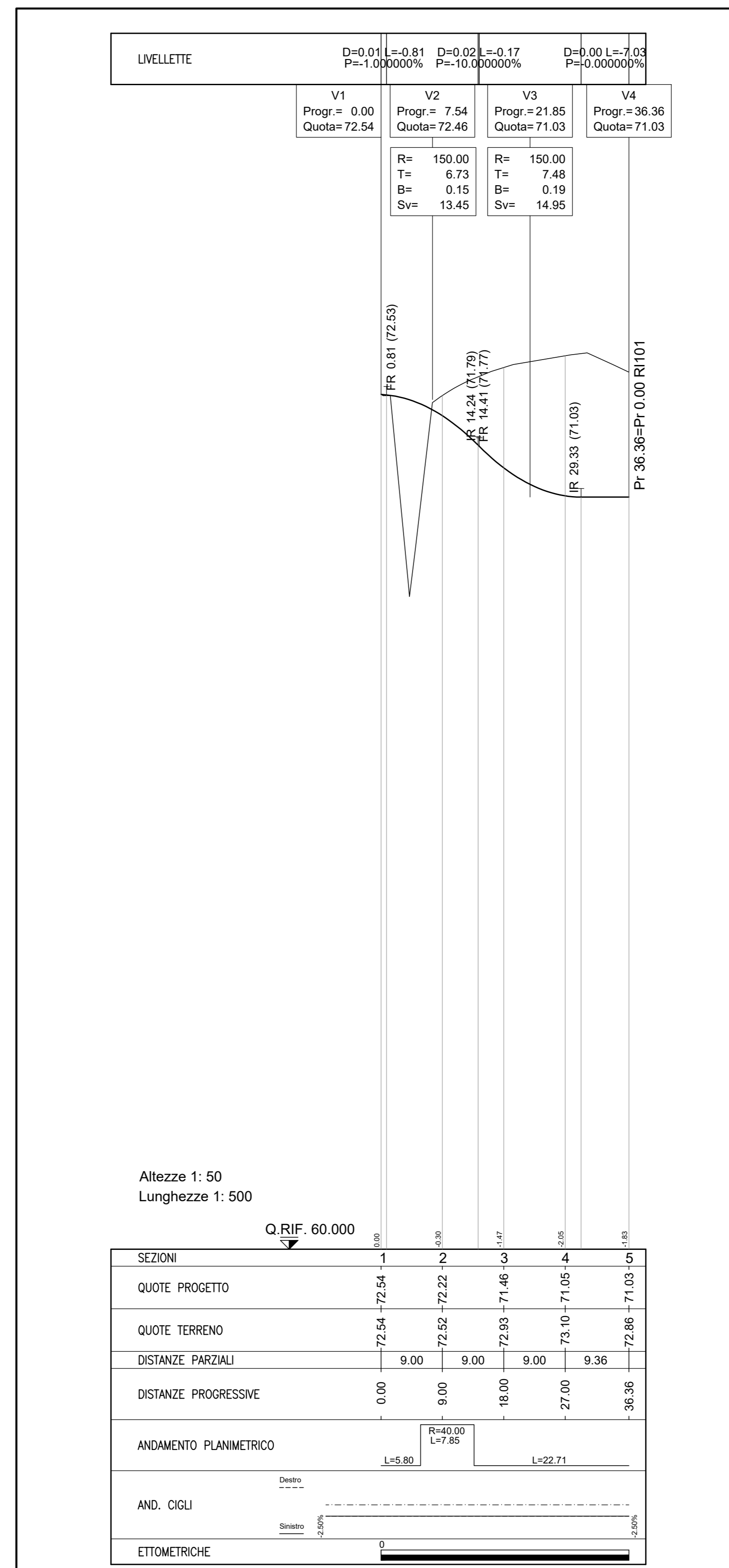
- NOTE:**
- Sarà cura dell'Ente proprietario della strada definire le componenti di traffico ammesse sulle viabilità di propria competenza in relazione alle esigenze della circolazione o alle caratteristiche strutturali delle strade (d.l. 30 aprile 1992 n.285, art. 6, c. 4)
 - La segnaletica riportata rappresenta un requisito minimo da garantire. L'Ente proprietario della strada, che ha il compito di apporre e mantenere la segnaletica, dovrà far propria la segnaletica riportata nel presente elaborato, verificandola preventivamente ed apporrendo le integrazioni che dovesse ritenere opportuno.
 - Sarà cura del competente Ufficio Tecnico la disciplina degli accessi carrabili secondo quanto previsto dal Codice della Strada.
 - In corrispondenza di intersezioni a raso e all'interno delle curve si dovrà porre particolare attenzione al rispetto di quanto previsto dal C.d.S. e relativo Regolamento di attuazione al fine di non pregiudicare le condizioni di visibilità.

BARRIERE DI PROGETTO

LEGENDA

Barriera metallica classe "H4" da bordo ponte	Profilo rediretto in C.A.
Barriera metallica classe "H4" da bordo laterale	Attenuatore d'urto classe 100 rediretto
Barriera in OLS classe "H4" da bordo ponte	Attenuatore d'urto classe 50 rediretto
Barriera in OLS classe "H4" da bordo laterale	Trasversale
Barriera metallica classe "H5" da bordo ponte	Terminale classe P1
Barriera metallica classe "H5" da bordo laterale	Terminale classe P2
Barriera metallica classe "H6" da bordo ponte	Terminale classe P3
Barriera metallica classe "H6" da bordo laterale	Rete di protezione tipo A (H=2m)
Barriera acciaio-legno classe "H7" da bordo laterale	Rete di protezione tipo B (H=3m)
Barriera metallica classe "H7" da bordo laterale	Parapetto per pedoni

PROFILO LONGITUDINALE 1:500



COMMITTENTE: RFI - RETE FERROVIARIA ITALIANA

DIREZIONE LAVORI: ITALFERR

APPALTATORE: TELESE S.p.A.

PROGETTAZIONE: SYSTRA, SWS, SOTECNI

MANDANT: SWS, SOTECNI

IL DIRETTORE DELLA PROGETTAZIONE: [Signature]

PROGETTO ESECUTIVO

ITINERARIO NAPOLI-BARI RADDOPPIO TRATTA CANCELLO - BENEVENTO IL LOTTO FUNZIONALE FRASSO TELESINO - VITULANO 2° SUBLOTTO TELESE - SAN LORENZO

VIABILITA'
NV13 - Strada di accesso all'area di sicurezza al Km 29+430

Planimetria stato di fatto, progetto, tracciamento, segnaletica - Profilo longitudinale

Rev.	Descrizione	Redatto	Data	Verificato	Data	Approvato	Data	AutORIZZATO DATA
A	EMISSIONE	G. MARZULLI	29/01/13	M. MARZULLI	30/01/13	A. PREZZI	30/01/13	IL PROGETTO È LA BRANCA