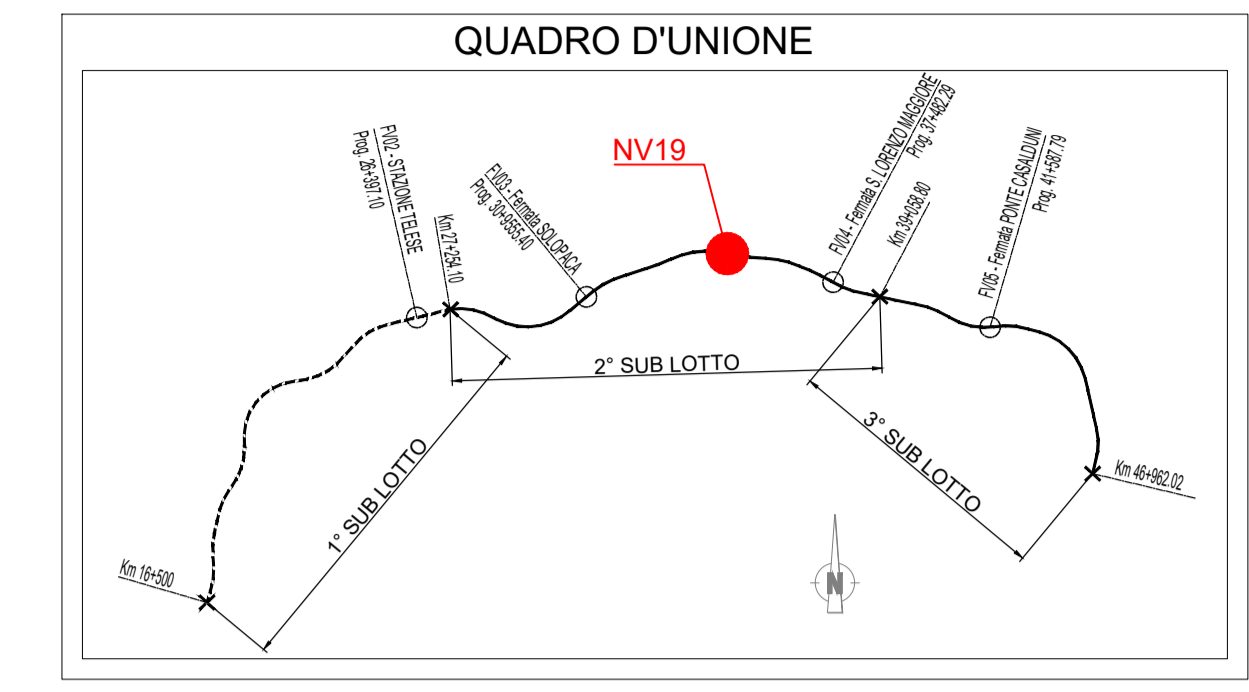
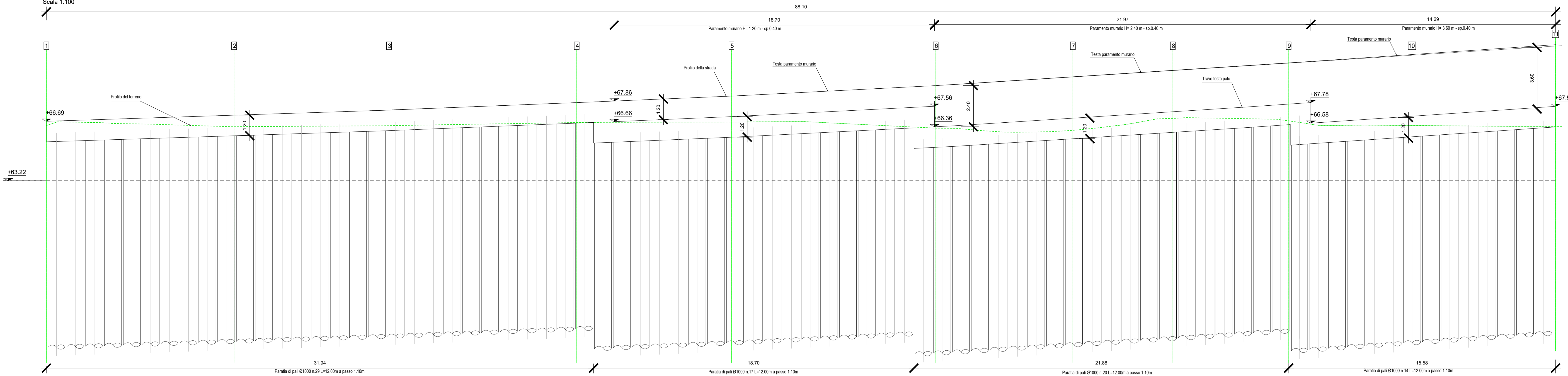


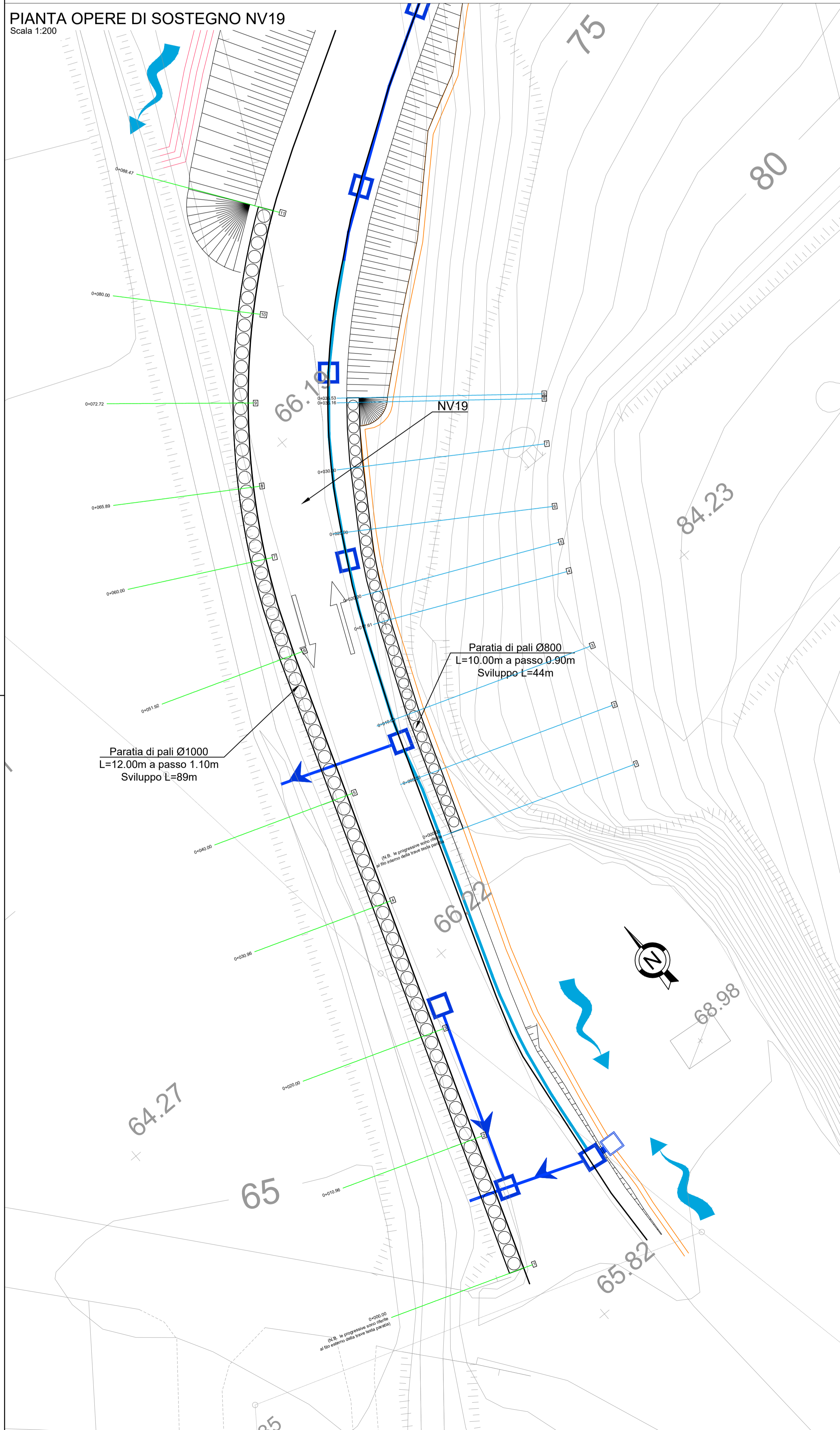
SVILUPPATA PARATIA SX

Scala 1:100



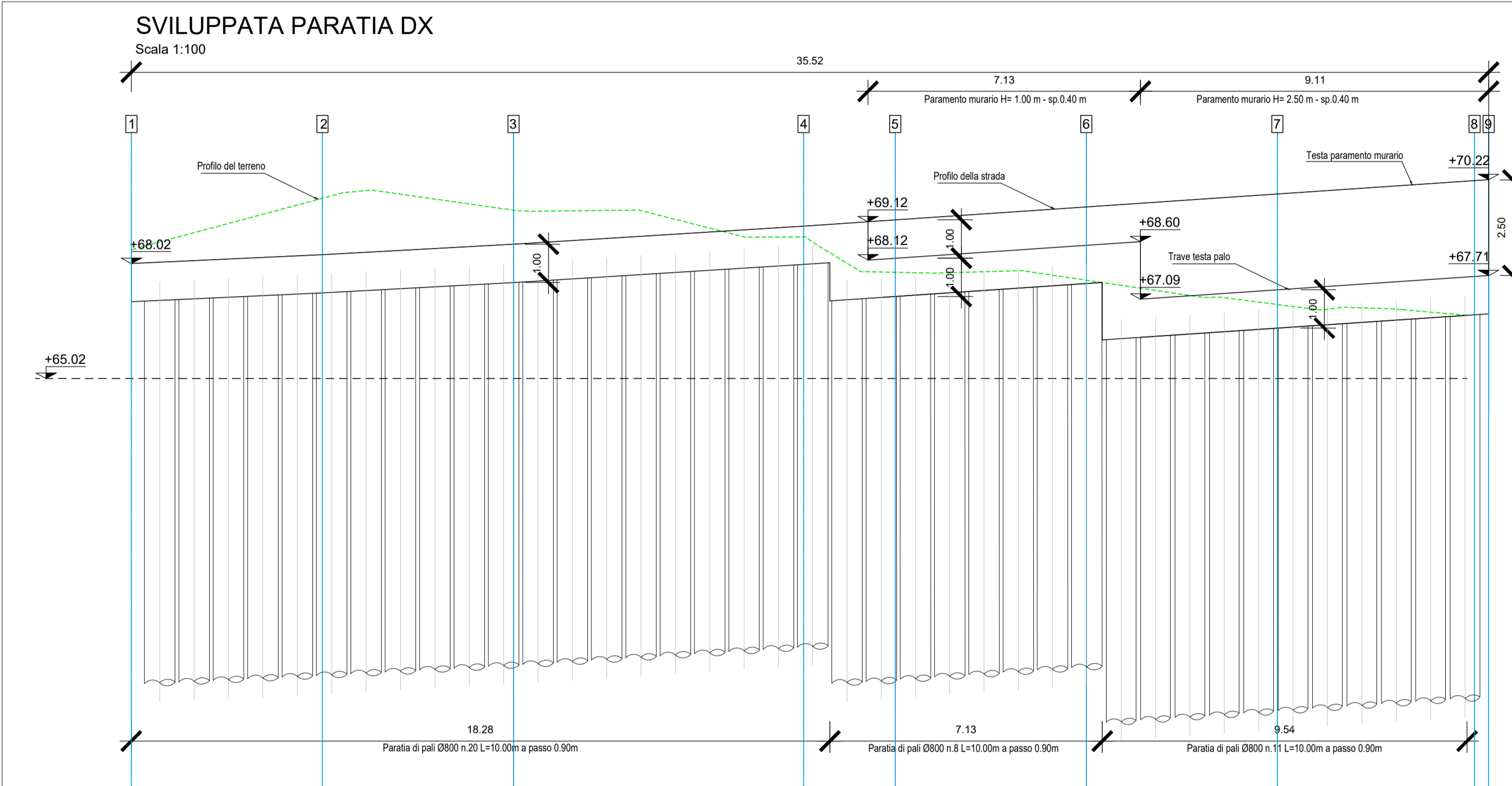
PIANTA OPERE DI SOSTEGNO NV19

Scala 1:200



SVILUPPATA PARATIA DX

Scala 1:100



SEZIONE TIPO PARATIE

Scala 1:50

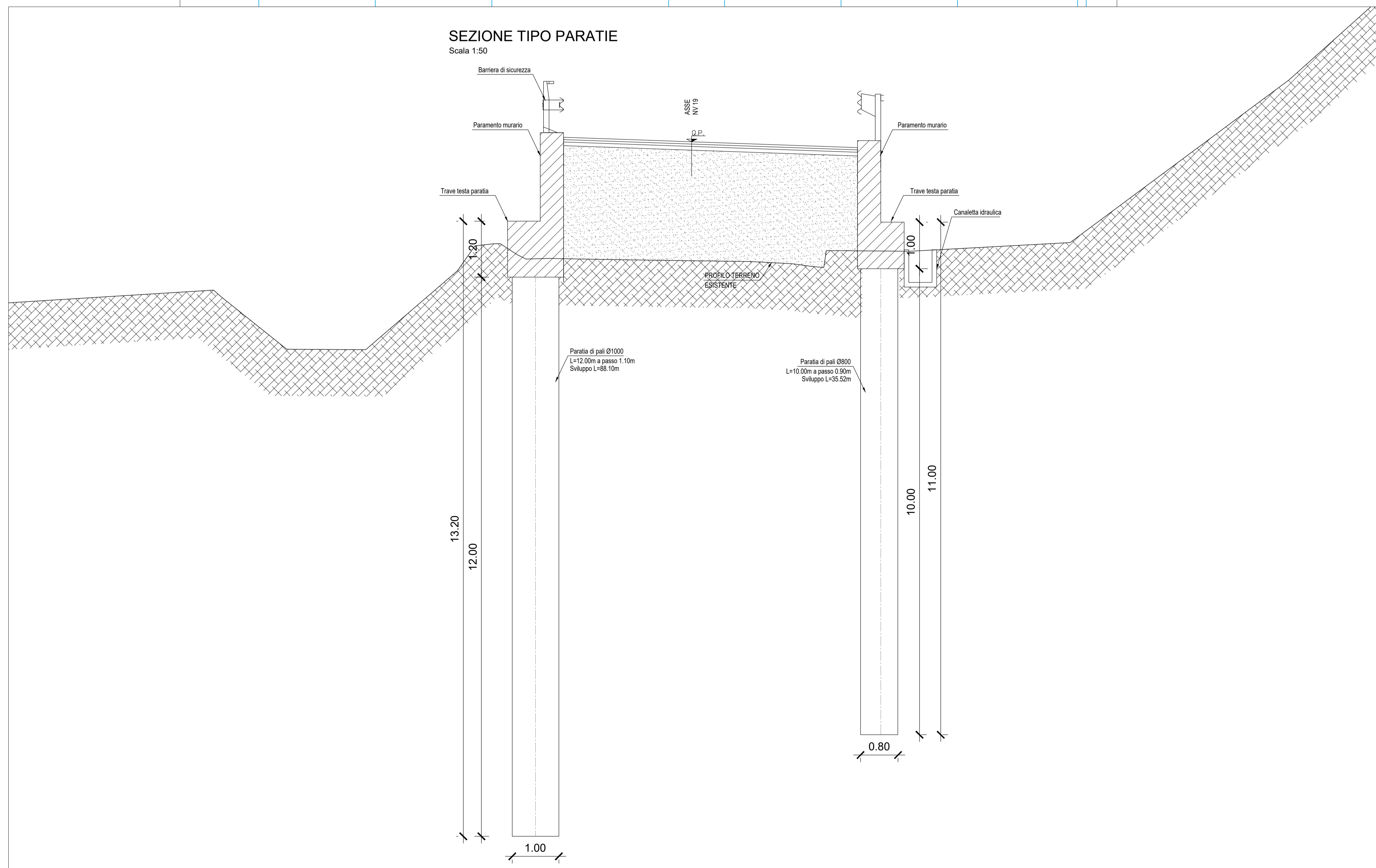


TABELLA MATERIALI OPERE CIVILI

GETTI IN OPERA

- CALCESTRUZZO MAGRO E GETTI DI LIVELLAMENTO**
 - CLASSE DI RESISTENZA MINIMA C12/15
 - TIPO CEMENTO CEM I+V
 - CLASSE DI ESPOSIZIONE AMBIENTALE : X0
- MURI DI SOSTEGNO**
- CALCESTRUZZO PALI DI FONDAZIONE**
 - CLASSE DI RESISTENZA MINIMA C25/30
 - TIPO CEMENTO CEM III+V
 - RAPPORTO A/C : ≤ 0,60
 - CLASSE MINIMA DI CONSISTENZA : S4
 - CLASSE DI ESPOSIZIONE AMBIENTALE : XC2
 - COPRIFERRO MINIMO = 60 mm
 - DIAMETRO MASSIMO INERTI : 32 mm
- CALCESTRUZZO MURI DI SOSTEGNO**
 - CLASSE DI RESISTENZA MINIMA C30/37
 - TIPO CEMENTO CEM III+V
 - RAPPORTO A/C : ≤ 0,55
 - CLASSE MINIMA DI CONSISTENZA : S3, S4
 - CLASSE DI ESPOSIZIONE AMBIENTALE : XC3
 - COPRIFERRO MINIMO = 40 mm
 - DIAMETRO MASSIMO INERTI : 25 mm
- PARATIE**
- CALCESTRUZZO PALI, CORDOLI, OPERE PROVVISORIALI**
 - CLASSE DI RESISTENZA MINIMA C25/30
 - TIPO CEMENTO CEM III+V
 - RAPPORTO A/C : ≤ 0,60
 - CLASSE MINIMA DI CONSISTENZA : S4
 - CLASSE DI ESPOSIZIONE AMBIENTALE : XC2
 - COPRIFERRO MINIMO = 60 mm
 - DIAMETRO MASSIMO INERTI : 32 mm
- ACCIAIO ORDINARIO PER CALCESTRUZZO ARMATO**
- IN BARRE E RETI ELETTROSALDATE**
 - B450C saldobond che presenta le seguenti caratteristiche:
 - Tensione di snervamento caratteristico $f_{yk} \geq 450 \text{ N/mm}^2$
 - Tensione caratteristica a rottura $f_{tk} \geq 540 \text{ N/mm}^2$
 - $1,15 \leq f_{tk}/f_{yk} < 1,35$

COMMITTENTE: **RFI** Rete Ferroviaria Italiana - Gruppo Ferrovie dello Stato Italiane

DIREZIONE LAVORI: **ITALFERR** Gruppo Ferrovie dello Stato Italiane

APPALTATORE: **TELESE S.c.a.r.l.** - Consorzio Teleso Società Consortile a Responsabilità Limitata

Ghella | **ITINERA** | **SALCEF** | **COGET IMPIANTI**

PROGETTAZIONE: **SYSTRA** | **SWS** | **SOTECNI**

MANDATARIA: **SYSTRA** | MANDANTI: **SWS** | IL DIRETTORE DELLA PROGETTAZIONE: **SOTECNI**

PROGETTO ESECUTIVO

ITINERARIO NAPOLI-BARI RADDOPPIO TRATTA CANCELLO - BENEVENTO
IL LOTTO FUNZIONALE FRASSO TELESINO - VITULANO
2° SUBLOTTO TELESE - SAN LORENZO

DISEGNO VIABILITA'

NV19 - ADEGUAMENTO VIABILITA' LOCALE SU IMBOCCO GALLERIA S.LORENZO LATO CANCELLO AL km 34+942 OPERE DI SOSTEGNO TRA LA PK 0+000 E 0+100 - PIANTE E SEZIONE TIPO

APPALTATORE: **TELESE S.c.a.r.l.** | IL DIRETTORE TECNICO: **Ing. M. TEBRONI** | SCALA: **VARIE**

COMMESSA	LOTTO	FASE	ENTE	TIPO DOC.	OPERA/DISCIPLINA	PROGR.	REV.
IF2R	Z2	E	ZZ	AZ	NV19000	004	B

Rev.	Descrizione	Elaborato	Data	Verificato	Data	Approvato	Data	Autore	Data
A	EMISSIONE	F. TRAPANESE	28/10/2021	G. MANTIGLIUCCI	28/10/2021	A. REZI	28/10/2021	PROGETTA	28/10/2021
B	EMISSIONE PER REV.	F. TRAPANESE	29/11/2021	G. MANTIGLIUCCI	30/11/2021	A. REZI	30/11/2021	PROGETTA	30/11/2021