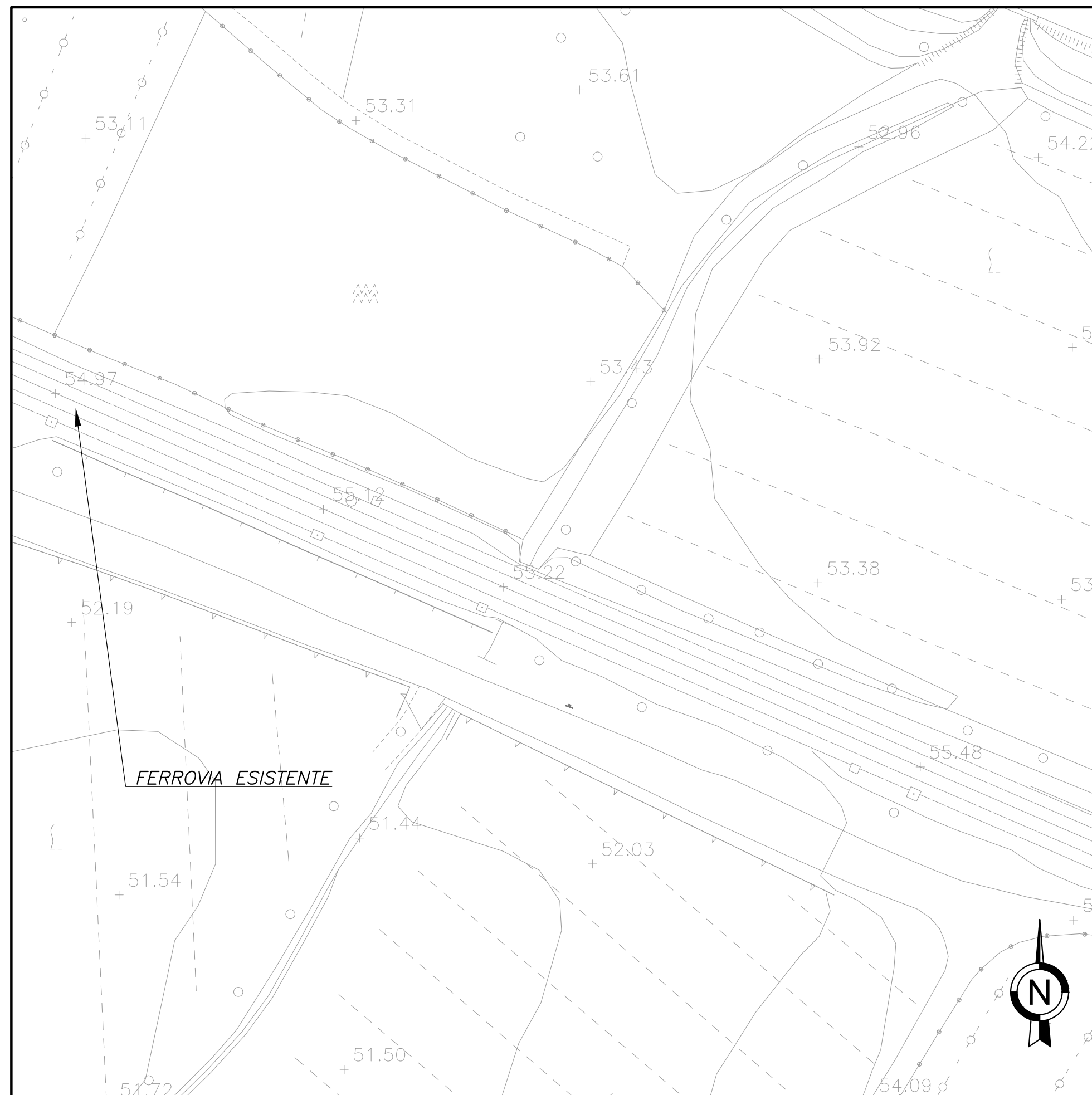
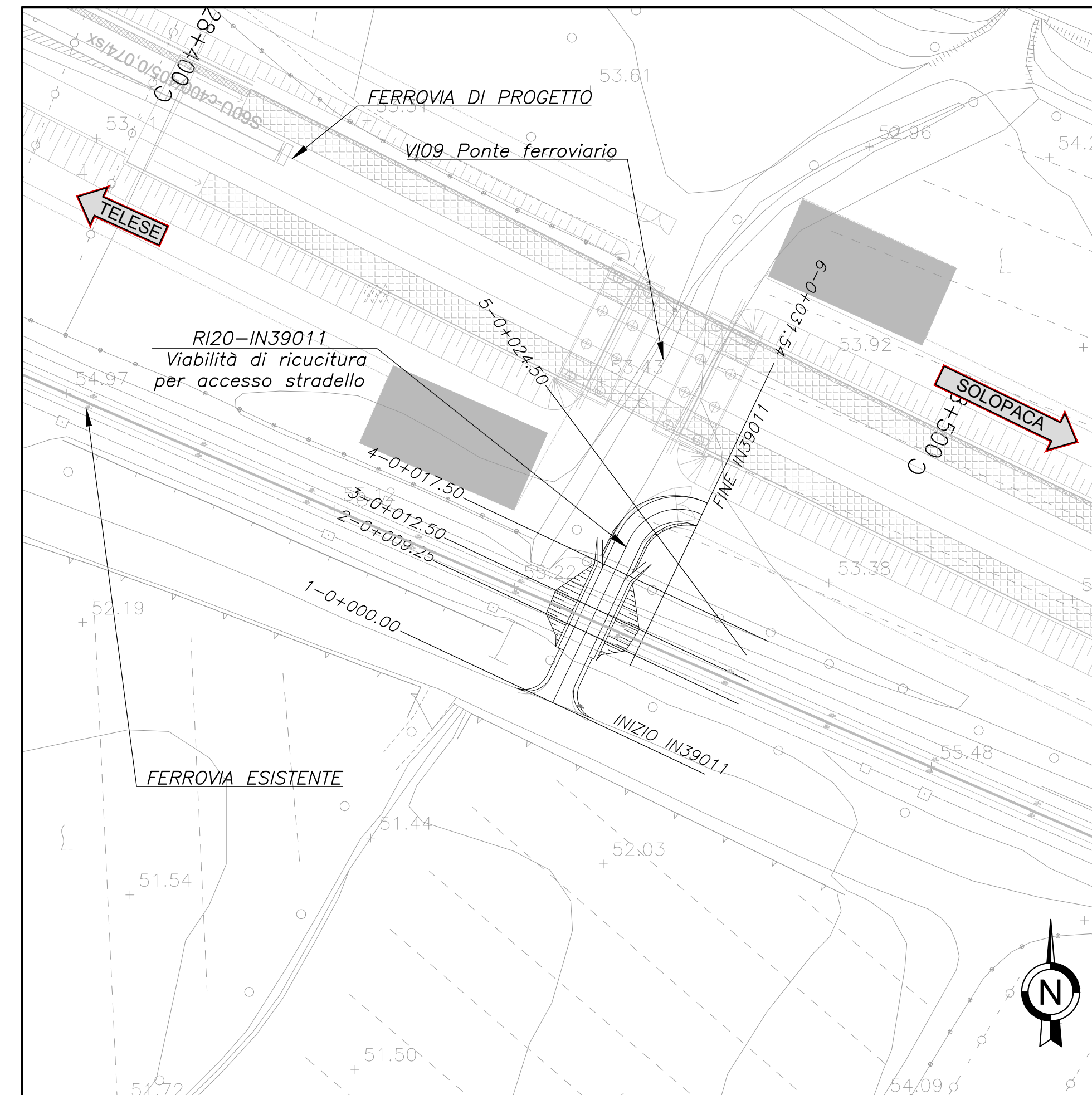


PLANIMETRIA STATO DI FATTO 1:500



PLANIMETRIA DI PROGETTO 1:500



PLANIMETRIA DI TRACCIAMENTO 1:500

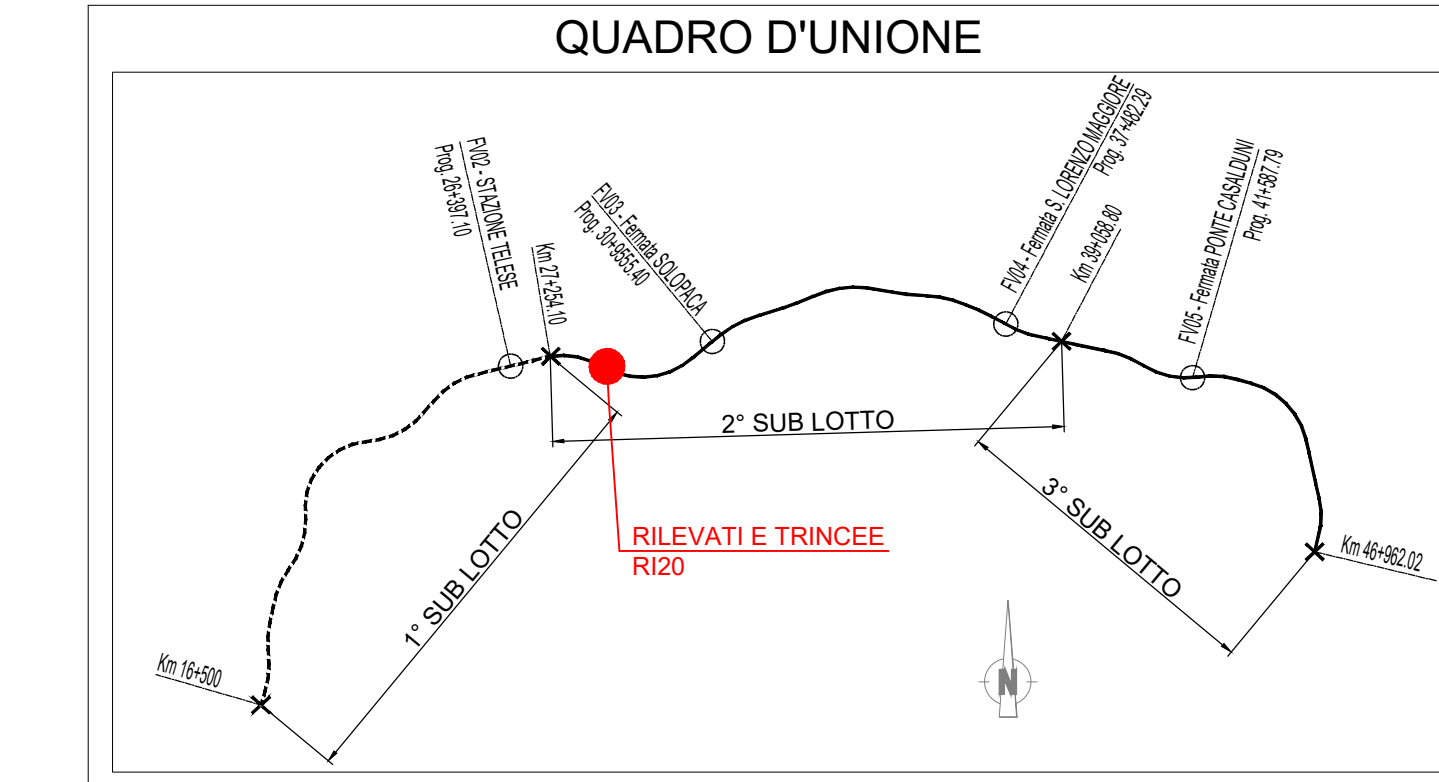
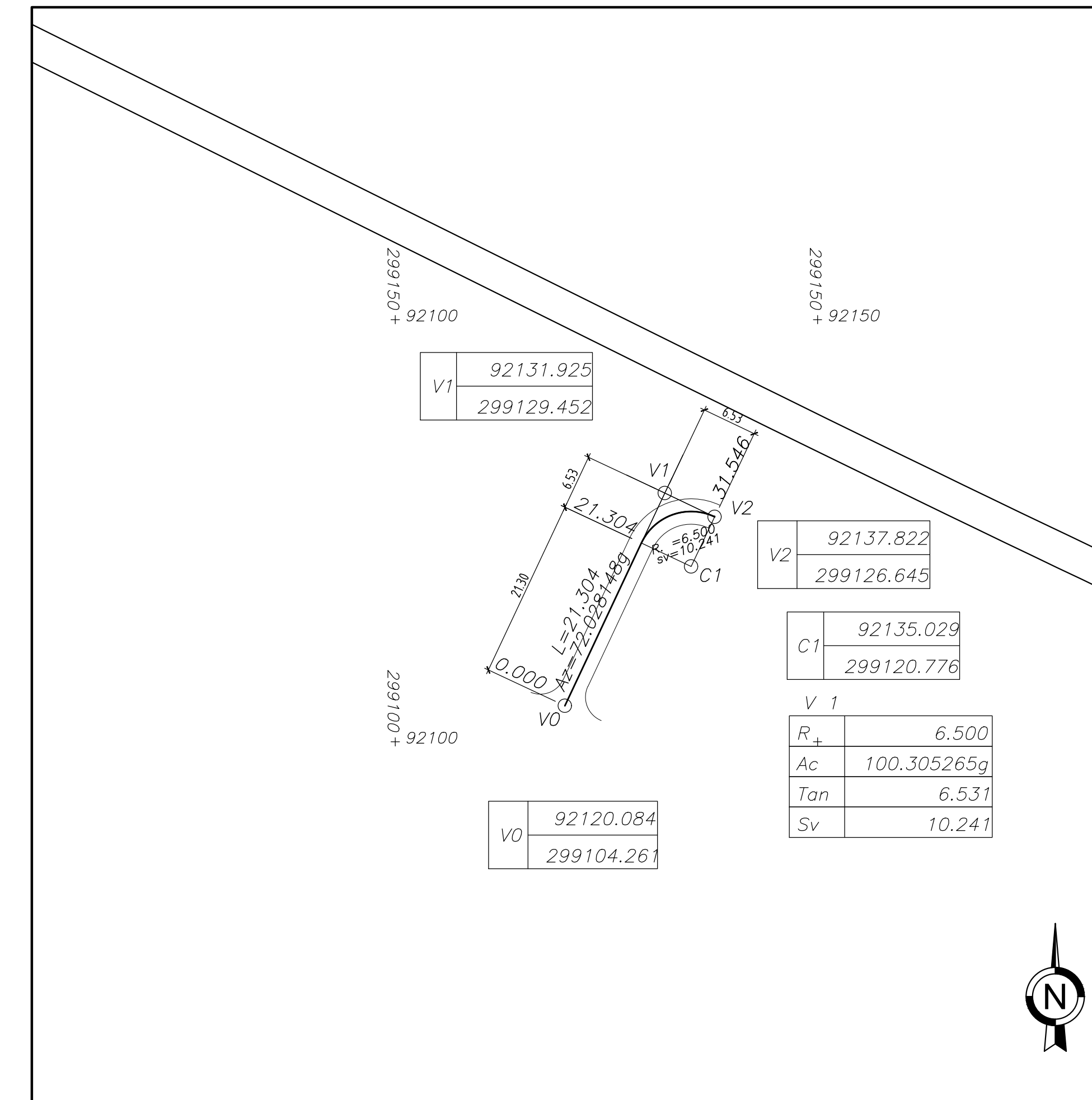
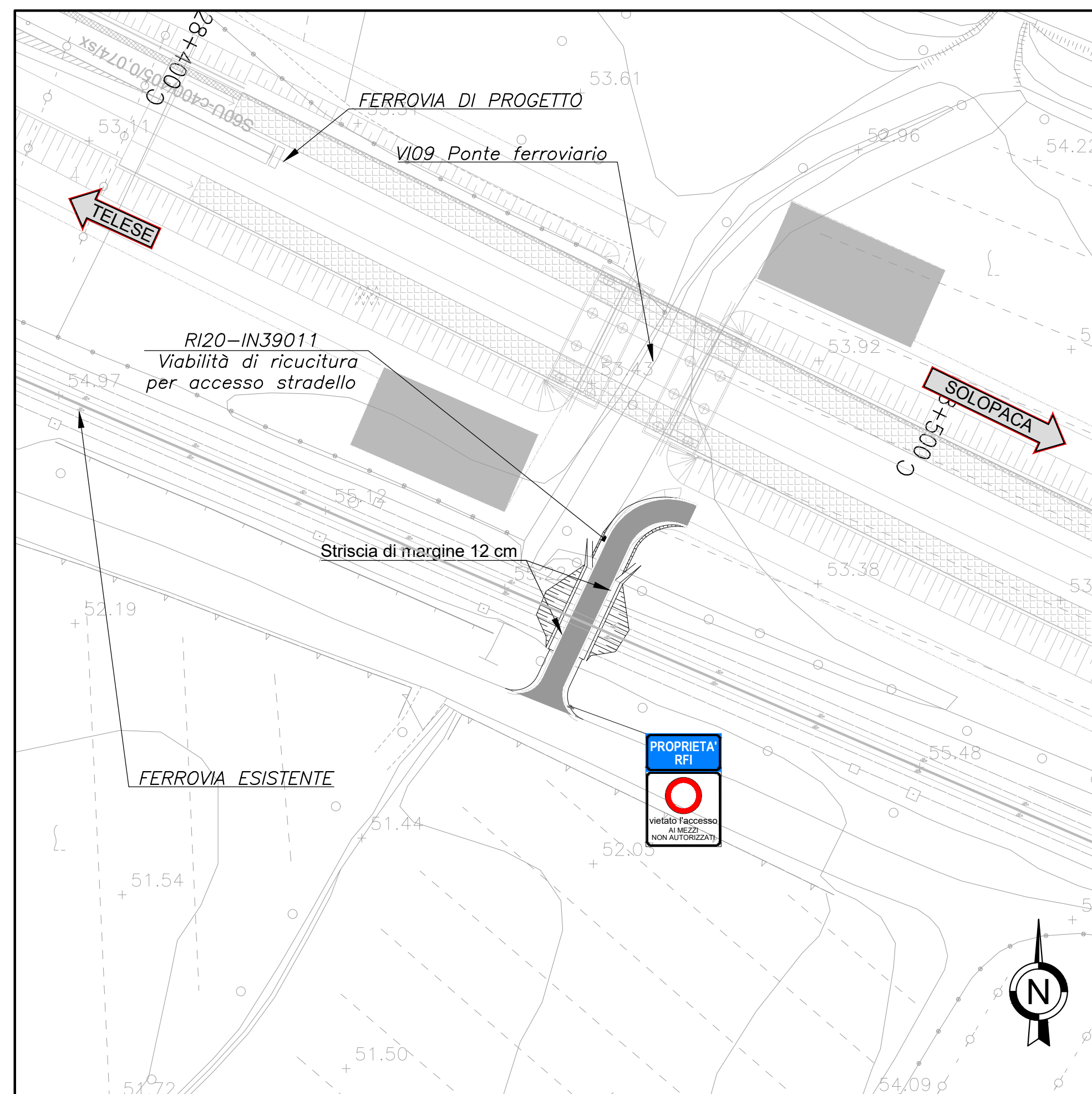


TABELLA RETTIFILI

L	Lunghezza
Az	Azimut

PLANIMETRIA DI SEGNALETICA 1:500



- NOTE:
1. Sarà cura dell'Ente proprietario della strada definire le componenti di traffico ammesse sulle viabilità di propria competenza in relazione alle esigenze della circolazione o alle caratteristiche strutturali delle strade (d.l. 30 aprile 1992 n.295, art.6, c. 4)
 2. La segnaletica riportata rappresenta un requisito minimo da garantire. L'Ente proprietario della strada, che ha il compito di apporre e mantenere la segnaletica, dovrà far propria la segnaletica riportata nel presente elaborato, verificandola preventivamente ed apportando le integrazioni che dovesse ritenere opportuno.
 3. Sarà cura del competente Ufficio Tecnico la disciplina degli accessi carrabili secondo quanto previsto dal Codice della Strada.
 4. In corrispondenza di intersezioni a raso e all'interno delle curve si dovrà porre particolare attenzione al rispetto di quanto previsto dal C.d.S. e relativo Regolamento di attuazione al fine di non pregiudicare le condizioni di visibilità.

PROFILO LONGITUDINALE 1:500

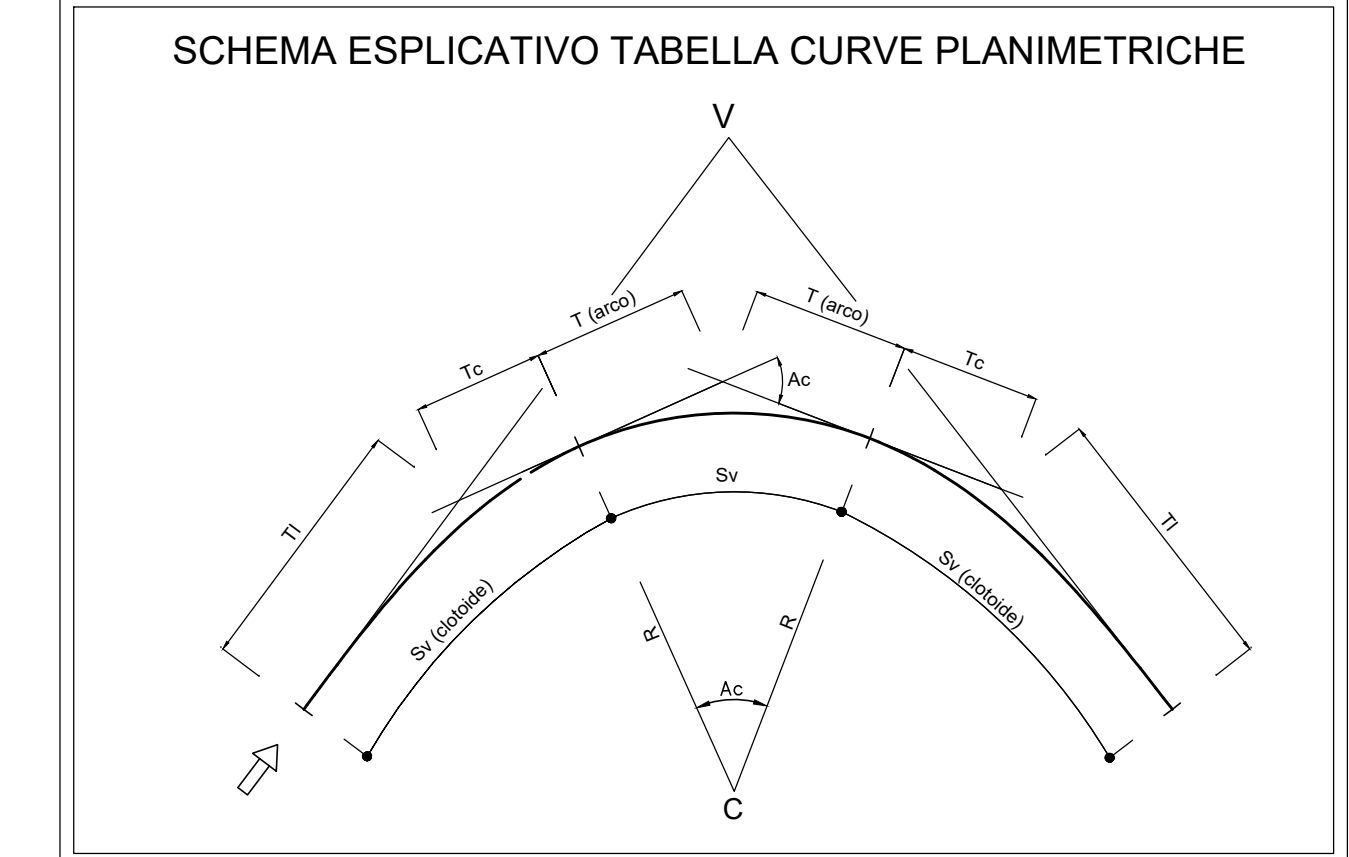
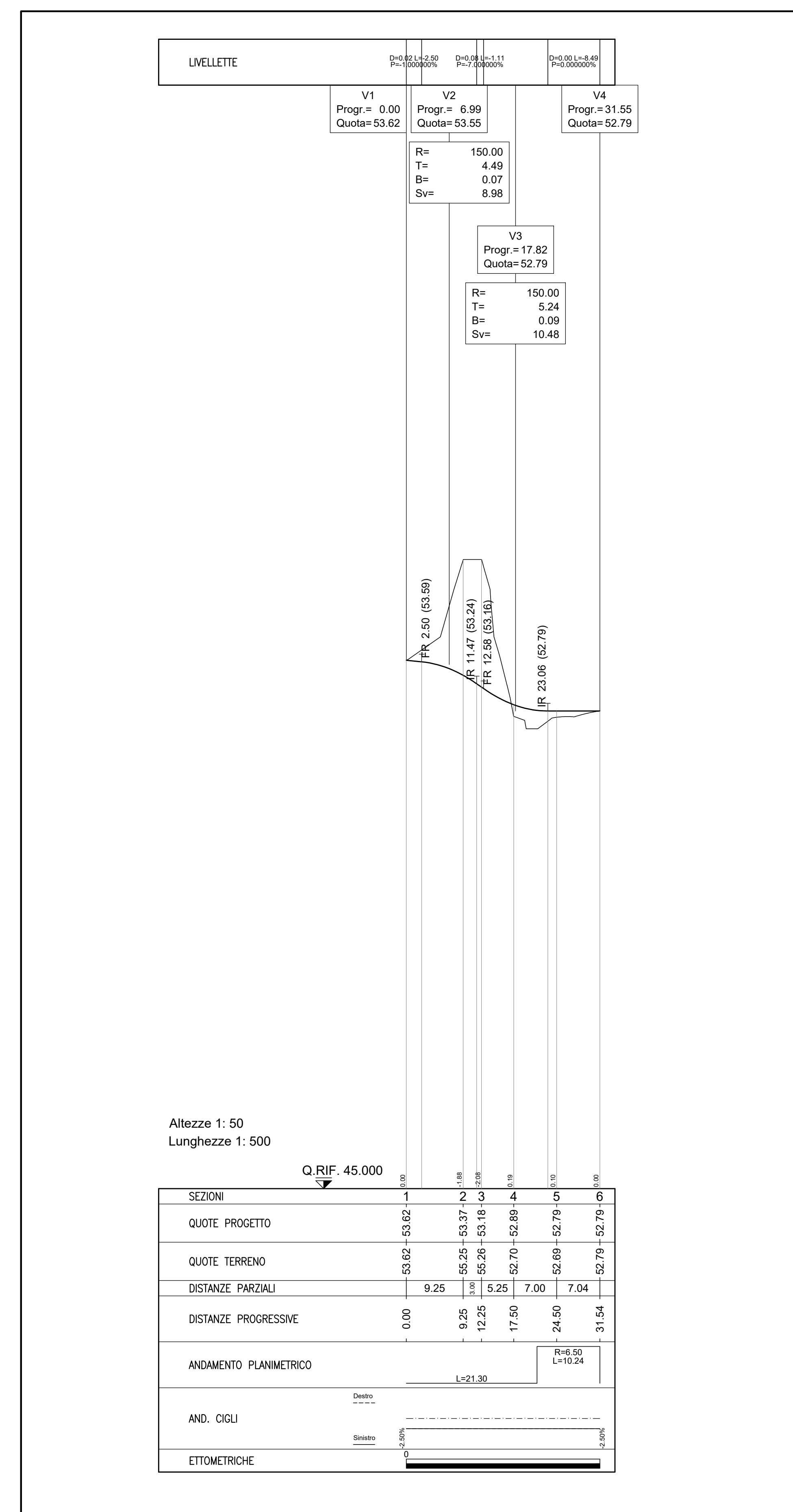


TABELLA CURVE	TABELLA CLOTIDI
C = CENTRO CURVA	A = PARAMETRO DELLA CLOTIDE
V = VERTICE ESTERNO	Sv = LUNGHEZZA DELLA CLOTIDE
R = RAGGIO DI CURVATURA	m = SCOSTAMENTO DELLA CURVA
Az = ANGOLO AL CENTRO	Tl = TANGENTE LUNGA
T = TANGENTE	Tc = TANGENTE CORTA
Sv = SVILUPPO SETTORE CIRCOLARE	

COMMITTENTE: **RFI** RETE FERROVIARIA ITALIANA GRUPPO FERROVIE DELLO STATO ITALIANE

DIREZIONE LAVORI: **ITALFER** GRUPPO FERROVIE DELLO STATO ITALIANE

APPALTATORE: **TELESE S.c.a.r.l.** Costruzioni, Impianti, Servizi e Manutenzione

PROGETTAZIONE: **Ghella**, **ITINERA**, **SALCEF**, **COGET IMPIANTI**

MANDATARIA: **SYSTRA** MANDANTI: **SWS**, **SOTECNI** IL DIRETTORE DELLA PROGETTAZIONE: **Ing. M. TOSCANI**

PROGETTO ESECUTIVO

ITINERARIO NAPOLI-BARI RADDOPPIO TRATTA CANCELLO - BENEVENTO IL LOTTO FUNZIONALE FRASSO TELESINO - VITULANO 2° SUBLOTTO TELESE - SAN LORENZO

DISEGNO

RILEVATI E TRINCEE

R20 - Viabilità di ricucitura per accesso stradale al Km 28+475

Planimetria stato di fatto, progetto, tracciamento, segnaletica - Profilo longitudinale

APPALTATORE: **ITALFER** IL DIRETTORE TECNICO: **Ing. M. TOSCANI** SCALA: **VARIE**

Rev.	Descrizione	Redatto	Data	Verificato	Data	Approvato	Data	AutORIZZATO	Data
A	EMISSIONE	G. MARAZZI	2009/01	M. TOSCANI	2009/01	A. REZZO	2009/01		

File: IF2R.2.2.E.ZZ.AZ.RI.20.0.0.001.A.dwg In. Etab.

SEGNALITICA ORIZZONTALE ISCRIZIONI E SIMBOLI (Scala 1:100)

SEGNALITICA VERTICALE UBICAZIONE SEGNALI (Art.81 (Art.39 Cod. Str.))

SEGNALI DI TIPOLOGIA "NORMALE" (Scala 1:100)

PELLICOLE CLASSE DELLA PELLICOLA RETROREFLETTENTE COME DA D.M. LL.P.P. 31.03.1995 n° 1584 CLUZ AD ALTA RISPOSTA LUMINOSA

STRISCHE DI CORSIA Art.140 (Art.40 Cod. Str.) (scala 1:100)

STRISCHE DI MARGINE Art.141 (Art.40 Cod. Str.) (scala 1:100)

STRISCHE TRASVERSALI (Scala 1:100) Art.144 (Art.40 Cod. Str.)

SEGNALITICA ORIZZONTALE ISCRIZIONI E SIMBOLI (Scala 1:100) Iscrizioni di stop su strade di tipo D-E-F con V > 50km/h Art.148 (Art.40 Cod. Str.)