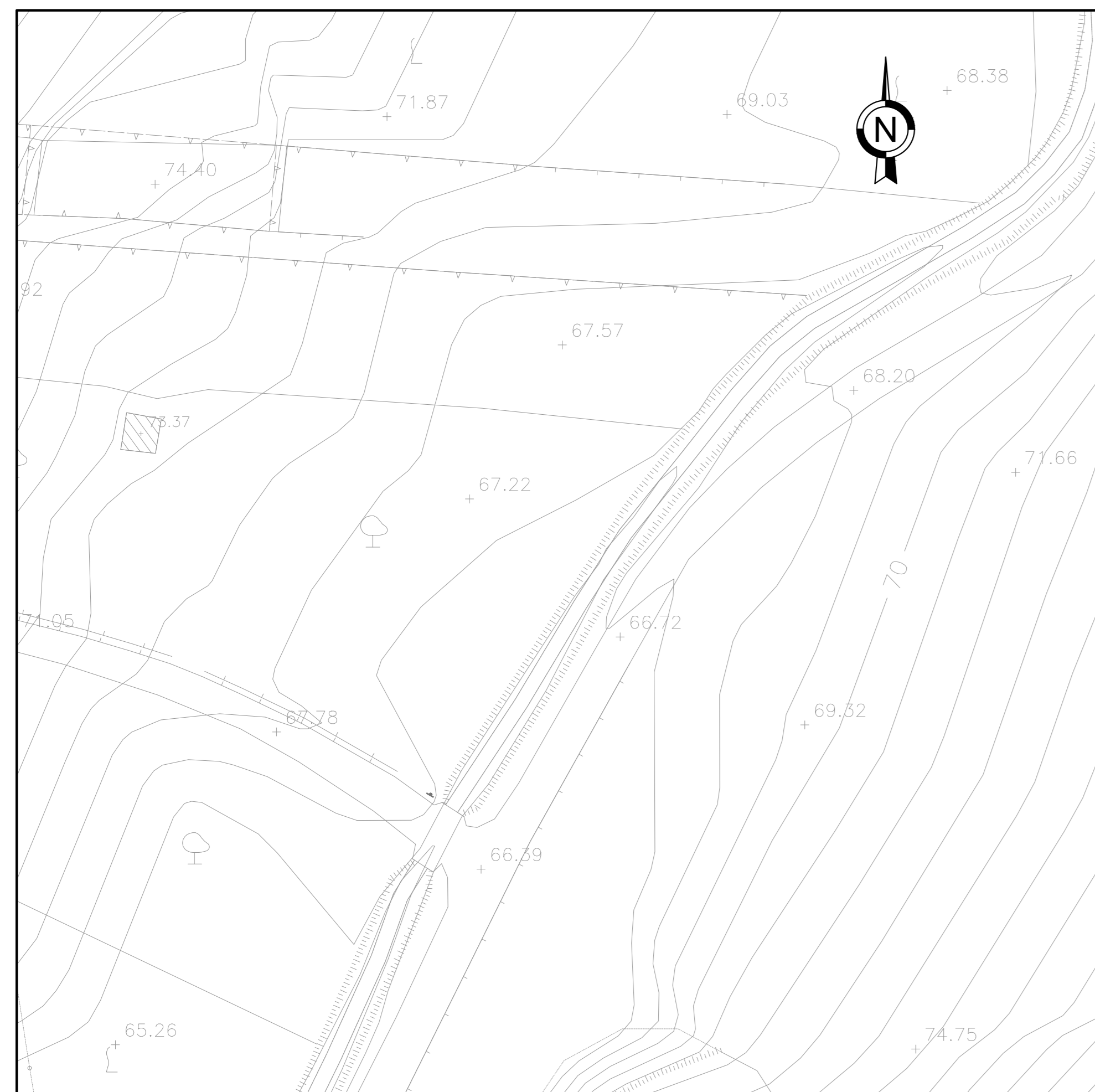
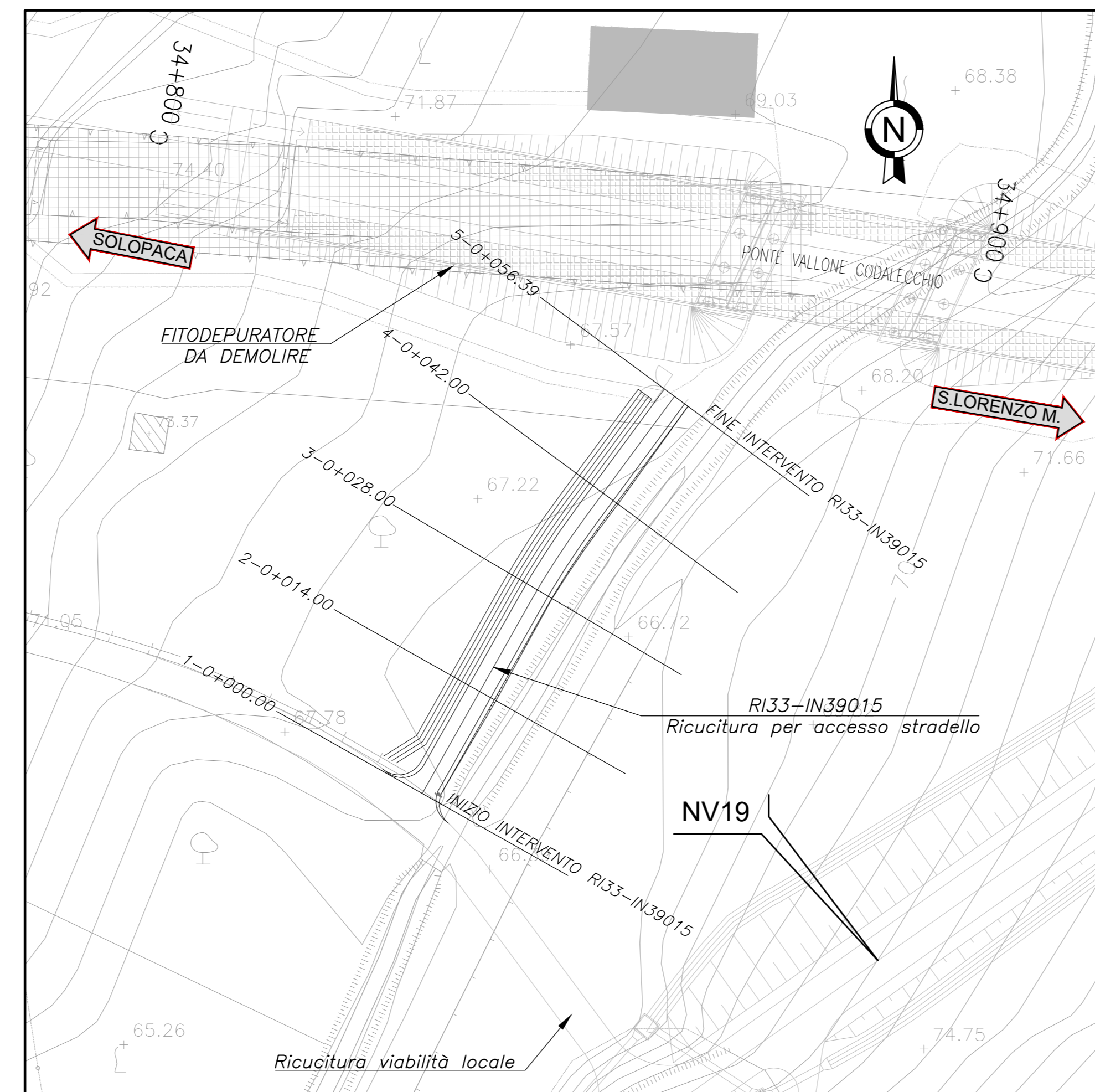


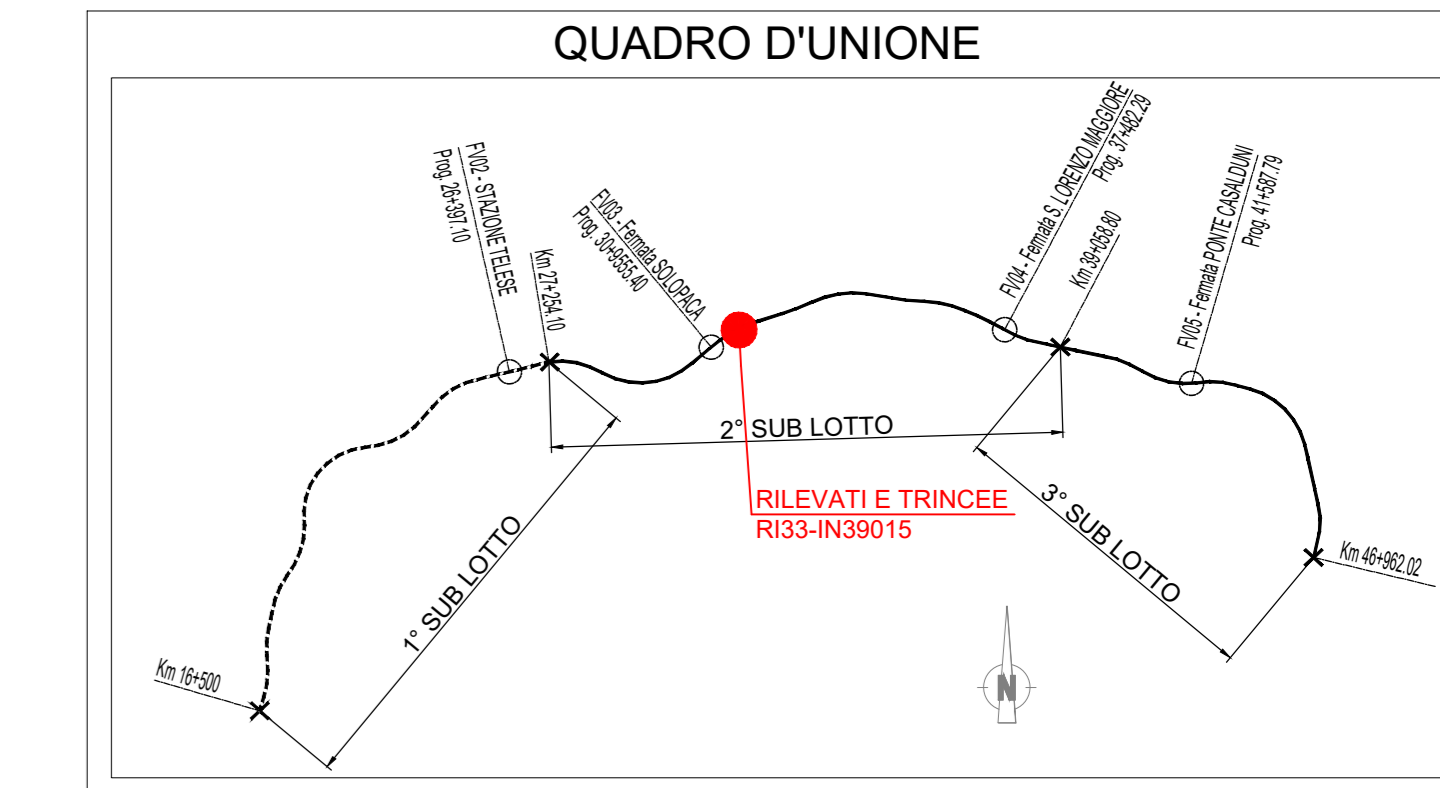
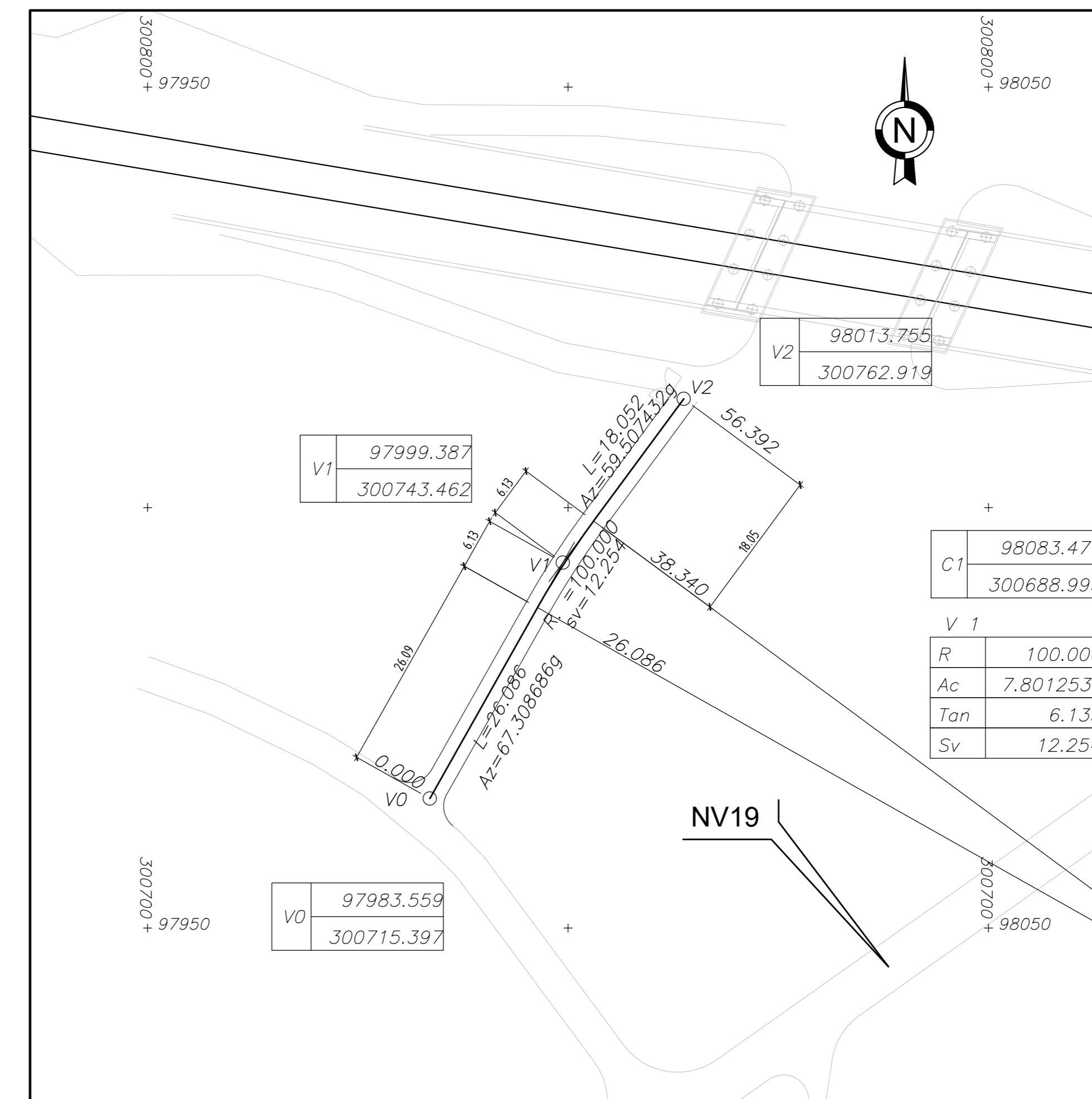
PLANIMETRIA STATO DI FATTO 1:500



PLANIMETRIA DI PROGETTO 1:500



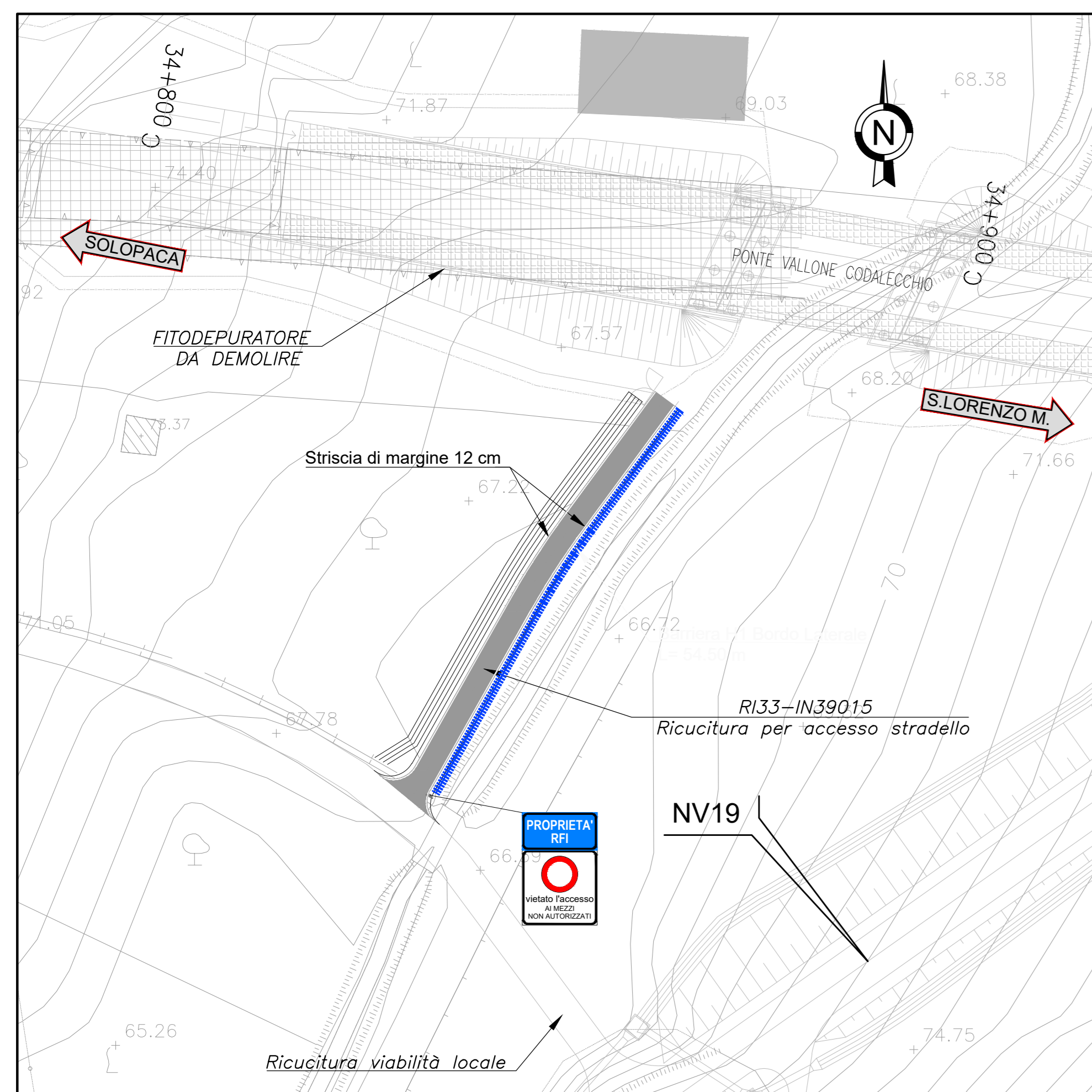
PLANIMETRIA DI TRACCIAMENTO 1:500



**TABELLA RETTIFILI**

L	Lunghezza
Az	Azimut

PLANIMETRIA DI SEGNALETICA 1:500



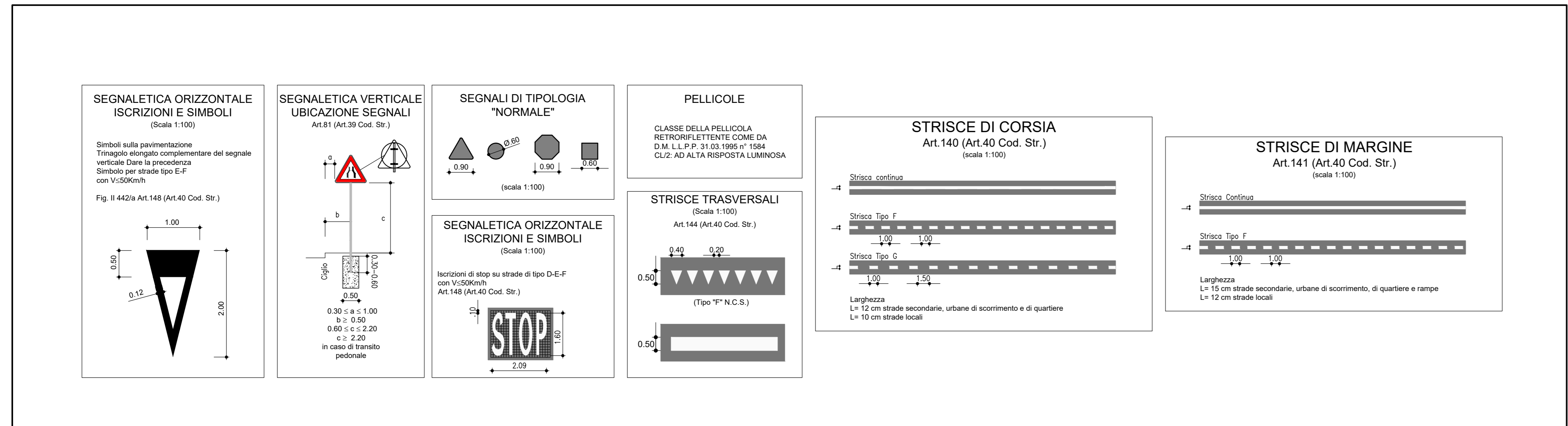
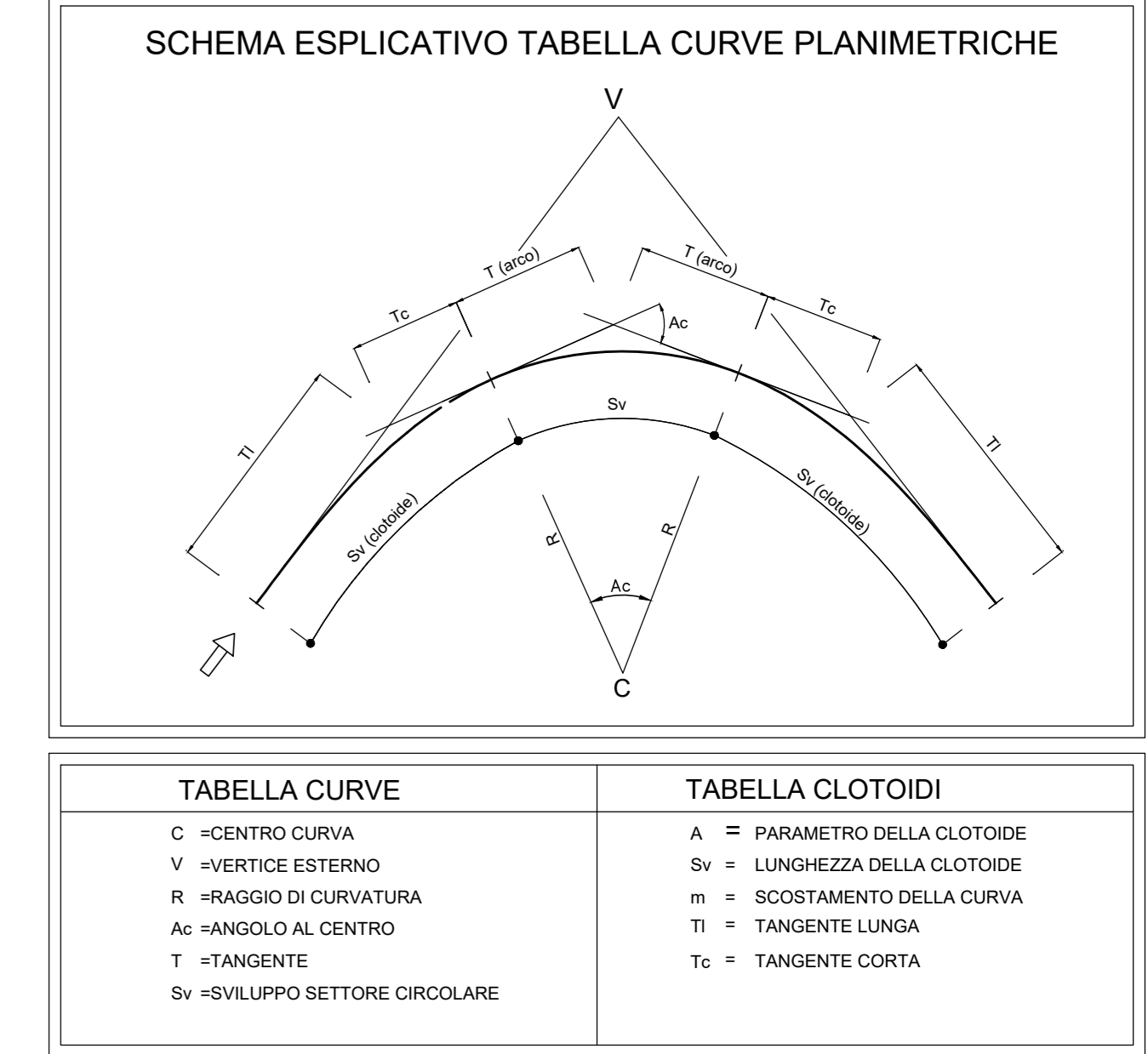
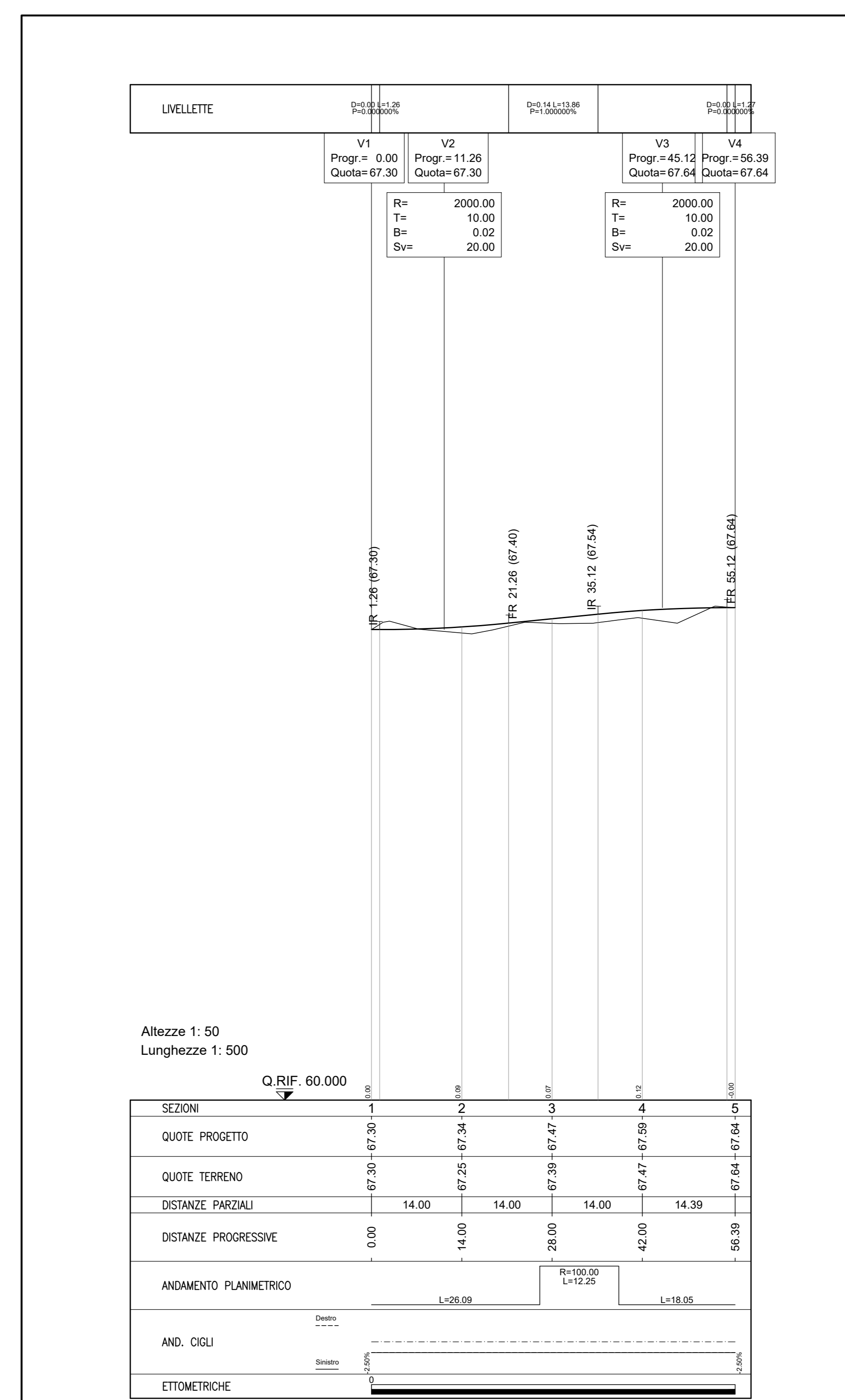
- NOTE:**
- Sarà cura dell'Ente proprietario della strada definire le componenti di traffico ammesse sulle viabilità di propria competenza in relazione alle esigenze della circolazione o alle caratteristiche strutturali delle strade (d.l. 30 aprile 1992 n.285, art.6, c.4)
  - La segnaletica riportata rappresenta un requisito minimo da garantire. L'Ente proprietario della strada, che ha il compito di apporre e mantenere la segnaletica, dovrà far propria la segnaletica riportata nel presente elaborato, verificandola preventivamente ed apportando le integrazioni che dovesse ritenere opportuno.
  - Sarà cura del competente Ufficio Tecnico la disciplina degli accessi carrabili secondo quanto previsto dal Codice della Strada.
  - In corrispondenza di intersezioni a raso e all'interno delle curve si dovrà porre particolare attenzione al rispetto di quanto previsto dal C.d.S. e relativo Regolamento di attuazione al fine di non pregiudicare le condizioni di visibilità.

**BARRIERE DI PROGETTO**

**LEGENDA**

BARRIERA METALLICA CLASSE "H1" DA BORDO PONTE	PROF. REDIRETTIVO IN CA.
BARRIERA METALLICA CLASSE "H4" DA BORDO LATERALE	ATTENUATORE D'URTO CLASSE 100 REDIRETTIVO
BARRIERA IN CLS CLASSE "H4" DA BORDO PONTE	ATTENUATORE D'URTO CLASSE 80 REDIRETTIVO
BARRIERA IN CLS CLASSE "H4" DA SPARTITRAFFICO	ATTENUATORE D'URTO CLASSE 30 REDIRETTIVO
BARRIERA METALLICA CLASSE "H3" DA BORDO PONTE	TRANSIZIONE
BARRIERA METALLICA CLASSE "H3" DA BORDO LATERALE	TERMINALE CLASSE P1
BARRIERA METALLICA CLASSE "H2" DA BORDO PONTE	TERMINALE CLASSE P3
BARRIERA METALLICA CLASSE "H2" DA BORDO LATERALE	RETE DI PROIEZIONE tipo A (h=3m)
BARRIERA ACCIAIO-LENGO CLASSE "H2" DA BORDO LATERALE	RETE DI PROIEZIONE tipo B (h=3m)
BARRIERA METALLICA CLASSE "H1" BORDO LATERALE	PANNETTO PER PEDONI
BARRIERA ACCIAIO-LENGO CLASSE "H1" DA BORDO LATERALE	

PROFLO LONGITUDINALE 1:500



**COMMITTENTE:** RFI - RETE FERROVIARIA ITALIANA - GRUPPO FERROVIE DELLO STATO ITALIANE

**DIREZIONE LAVORI:** ITALFER - GRUPPO FERROVIE DELLO STATO ITALIANE

**APPALTATORE:** TELESE S.p.A. - Concessione Telese Società Concessione e Progettazione Edilizia

**PROGETTAZIONE:** GHELLA, ITINERA, SALCEF, COGET IMPIANTI

**MANDATARIA:** SYSTRA, SWS, SOTECNI

**PROGETTO ESECUTIVO**

**ITINERARIO NAPOLI-BARI RADDOPPIO TRATTA CANCELLO - BENEVENTO IL LOTTO FUNZIONALE FRASSO TELESINO - VITULANO 2° SUBLOTTO TELESE - SAN LORENZO**

**DISEGNO**

RILEVATI E TRINCEE

R133 - Rilevato ferroviario dal Km 34+815 al Km 34+864.50 - Viabilità di ricucitura

Planimetria stato di fatto, progetto, tracciamento, segnaletica e barriere di sicurezza-Profilo longitudinale

**APPALTATORE:** M. T. S. S. S.

**SCALA:** VARIE

COMMESSA	LOTTO	FASE	ENTE	TIPO DOC.	OPERAZIONE	DISCIPLINA	PROGR.	REV.
I F 2 R	2 2	E	Z Z	A Z	R I 3 3 0 0	0 0 1	A	

Rev.	Descrizione	Redatto	Data	Verificato	Data	Approvato	Data	Autorezzato	Data
A	EMISSIONE	G. MARZOLI	2009/01	M. MARZOLI	2009/01	A. NEZZI	2009/01		

File: IF2R.2.2.E.ZZ.AZ.RI.33.0.0.001.A.dwg