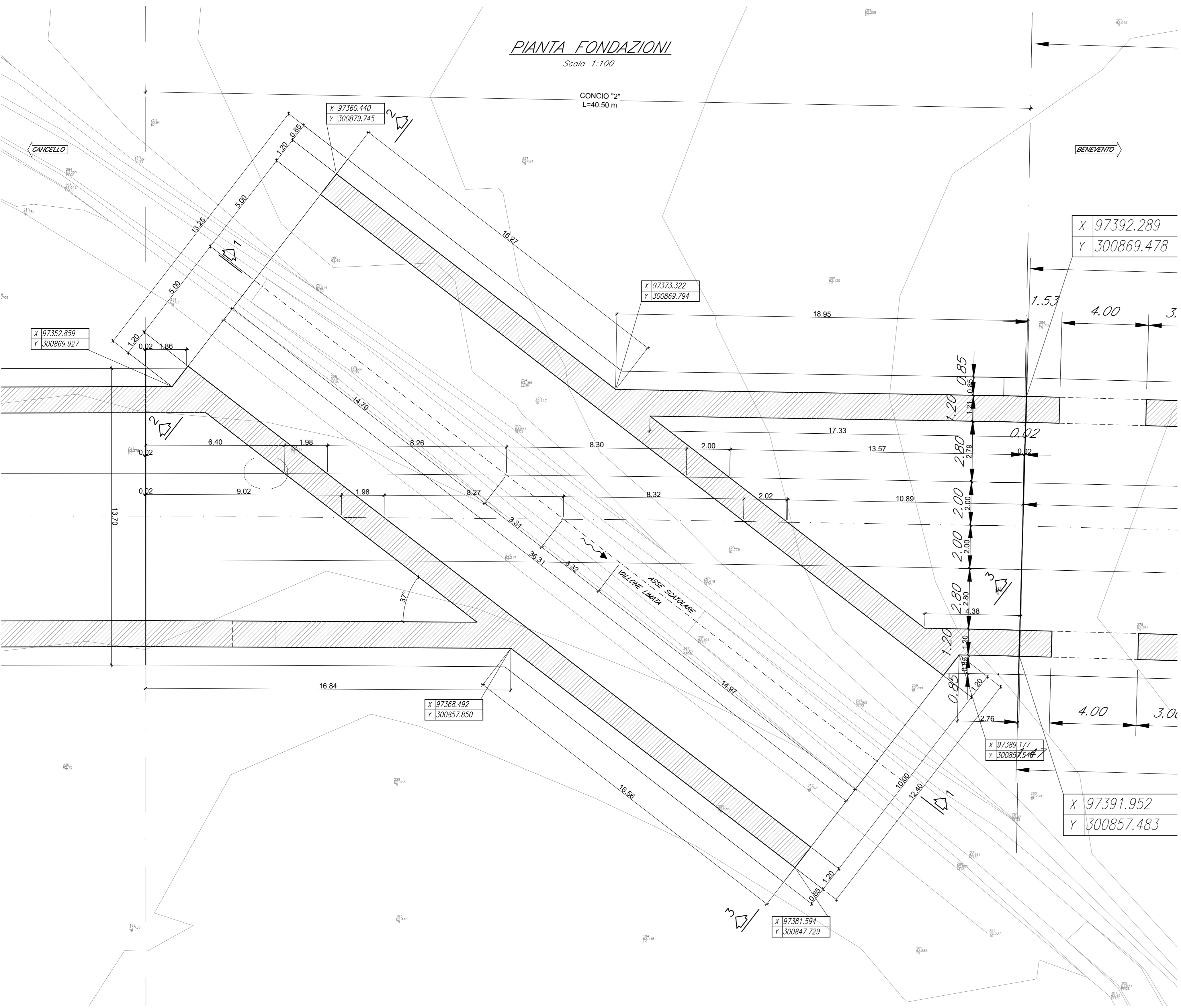
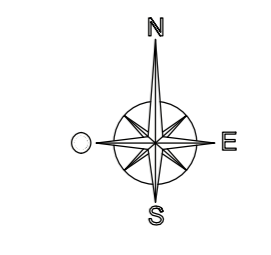
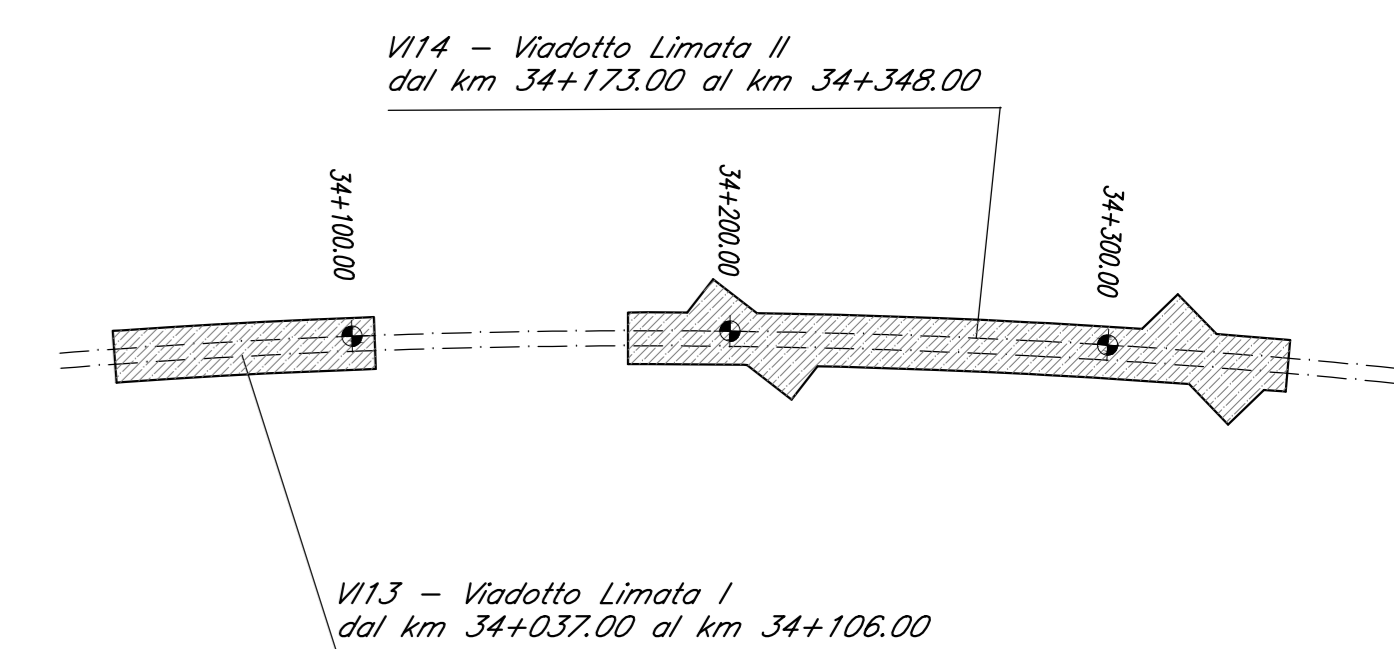
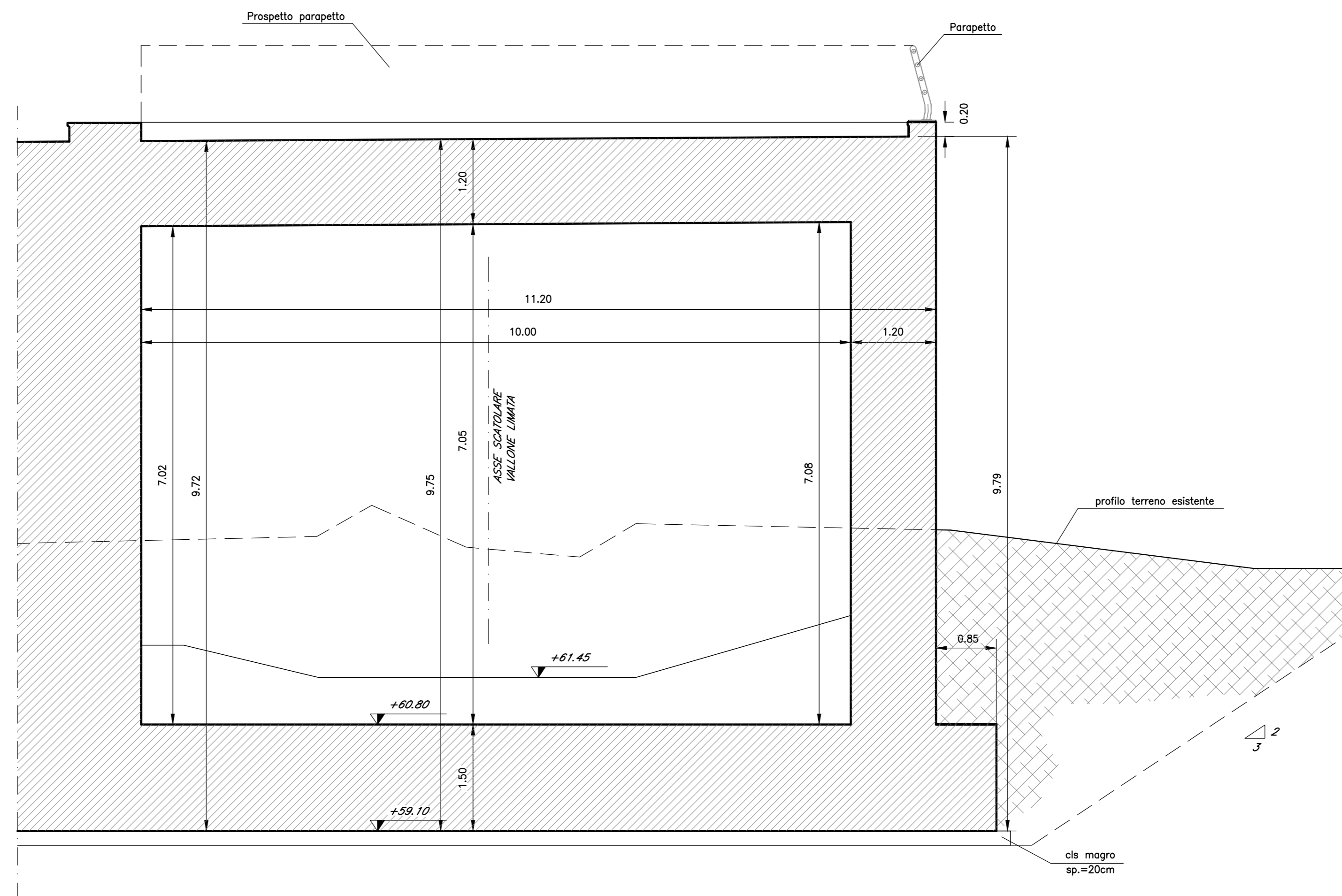


PIANTA FONDAZIONI  
Scala 1:100

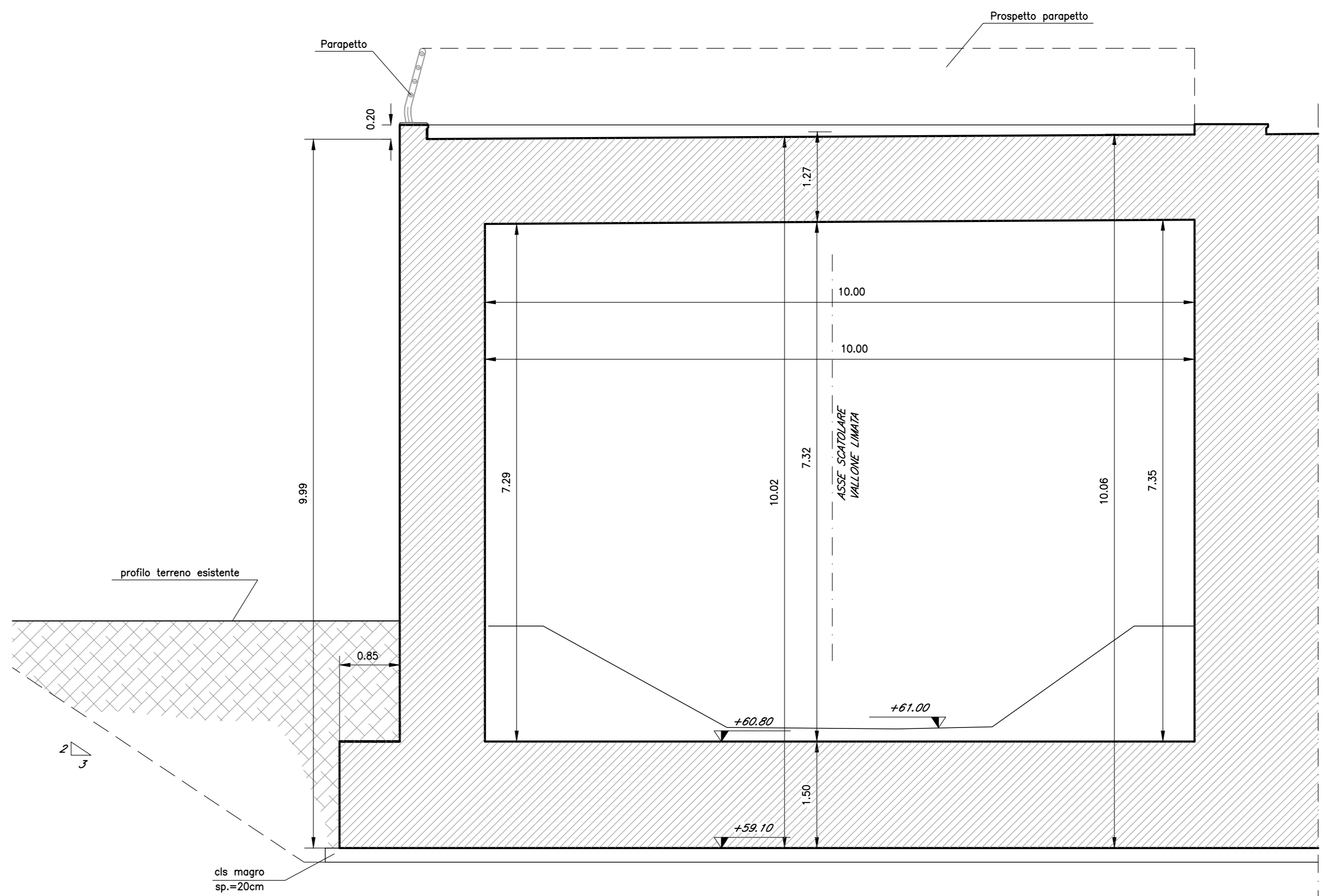


SEZIONE 2-2  
Scala 1:50

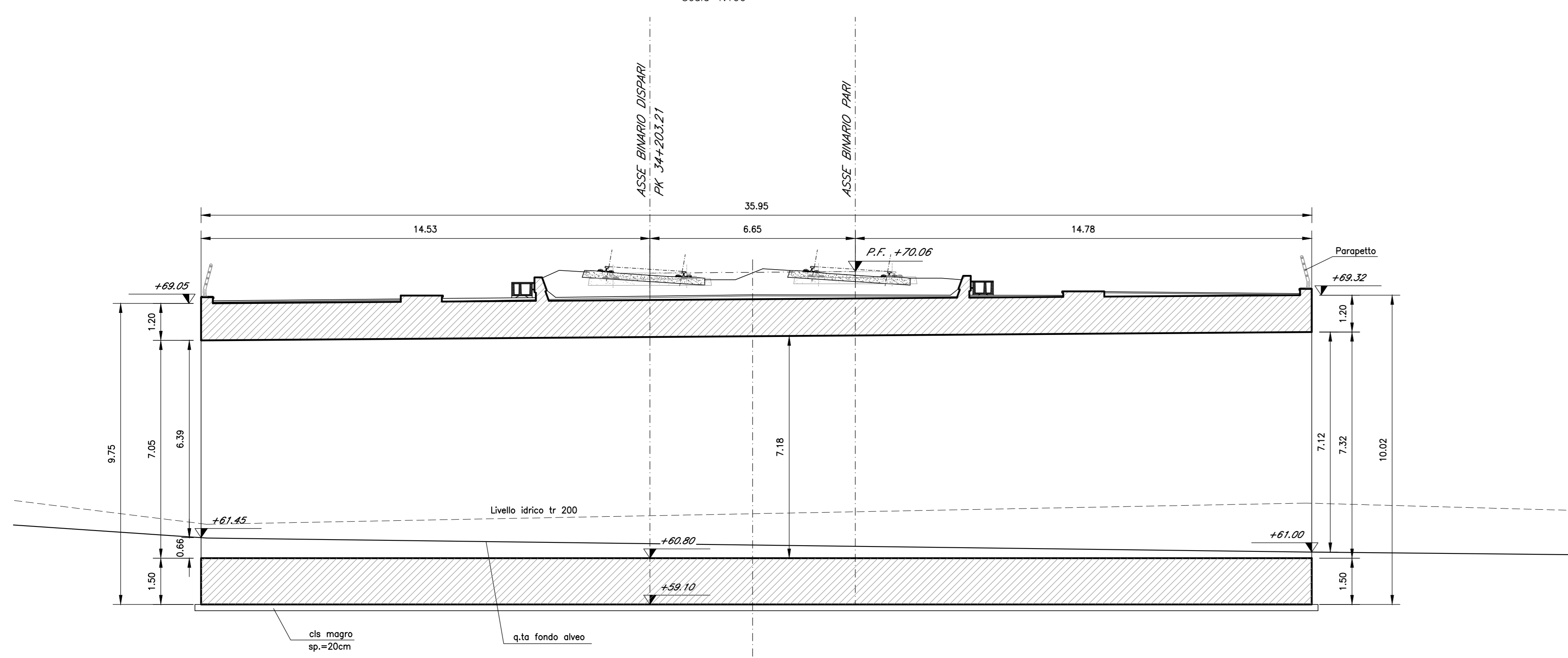


Per tabella materiali ed incidenze vedi elaborato:  
 IF2R.2.2.E.ZZ.VI.14.0.0.001 - Tabella Materiali e Incidenze  
 Per tutti gli elementi e particolari costruttivi di piattaforma vedi:  
 Viadotti ferroviari - Elementi e particolari costruttivi - Tav. 1 di SF2R.1.E.ZZ.BZ.VI.00.0.001.A  
 Viadotti ferroviari - Elementi e particolari costruttivi - Tav. 2 di SF2R.1.E.ZZ.BZ.VI.00.0.002.A  
 Viadotti ferroviari - Elementi e particolari costruttivi - Tav. 3 di SF2R.1.E.ZZ.BZ.VI.00.0.003.A  
 Viadotti ferroviari - Piattaforme e dettagli costruttivi in corrispondenza di Fire Fighting Point (FFP) e Galleria Equivalente - Tav. 1 di SF2R.1.E.ZZ.BZ.VI.00.0.004.A  
 Viadotti ferroviari - Piattaforme e dettagli costruttivi in corrispondenza di Fire Fighting Point (FFP) e Galleria Equivalente - Tav. 2 di SF2R.1.E.ZZ.BZ.VI.00.0.005.A  
 Viadotti ferroviari - Piattaforme e dettagli costruttivi in corrispondenza di Fire Fighting Point (FFP) e Galleria Equivalente - Tav. 3 di SF2R.1.E.ZZ.BZ.VI.00.0.006.A

SEZIONE 3-3  
Scala 1:50



SEZIONE 1-1  
Scala 1:100



COMMITTENTE: **RFI** RETE FERROVIARIA ITALIANA GRUPPO FERROVIE DELLO STATO ITALIANE

DIREZIONE LAVORI: **ITALFERR** GRUPPO FERROVIE DELLO STATO ITALIANE

APPALTATORE: **TELESE S.p.A. r.l.** Concessionaria Ferrovie Società Consortile a Responsabilità Limitata

PROGETTAZIONE: **Ghella** CONSULTING ITALIA, **ITINERA**, **SALCEF** GROUP, **COGET IMPIANTI**

MANDATARI: **SYSTRA**, **SWS**, **SOTECNI**

IL DIRETTORE DELLA PROGETTAZIONE: Ing. **U. CASPINO**

**PROGETTO ESECUTIVO**

**ITINERARIO NAPOLI-BARI RADDOPPIO TRATTA CANCELLO - BENEVENTO II LOTTO FUNZIONALE FRASSO TELESINO - VITULANO 2° SUBLOTTO TELESE - SAN LORENZO**

DISEGNO: **PONTI E VIADOTTI DI LINEA**

Vi14 Viadotto dal km 34+173 al km 34+348 Viadotto Limata II

Concio 2° piante e sezioni

APPALTATORE: IL DIRETTORE TECNICO: Ing. M. EBBERO

SCALA: Varie

COMMESSA	LOTTO	FASE	ENTE	TIPO DOC.	OPERAZIONE	PROGR.	REV.
IF2R	Z2	E	Z2	AZ	VI1400	001	B

Rev.	Descrizione	Redatto	Data	Verificato	Data	Approvato	Data	Autorizzato	Data
A	EMISIONE	G. PNTI	20/02/21	G. COPPA	24/02/21	L. BRUZZONE	24/02/21		
B	REVISIONE A SEGUITO REV.	G. PNTI	31/10/2021	G. COPPA	31/10/2021	L. BRUZZONE	31/10/2021		

File: IF2R.2.2.E.ZZ.AZ.VI.14.0.0.001-B.dwg n. Elab.