



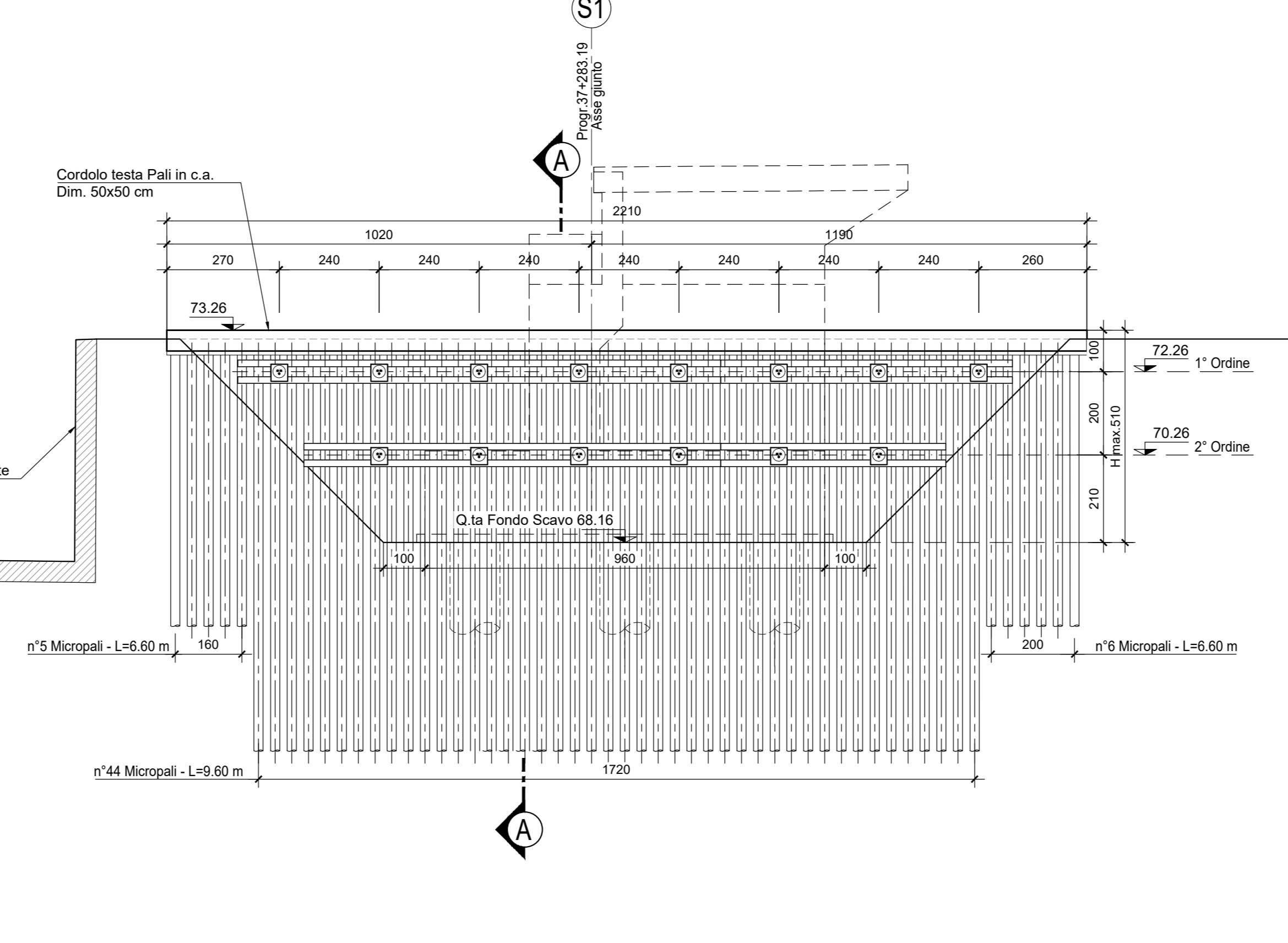
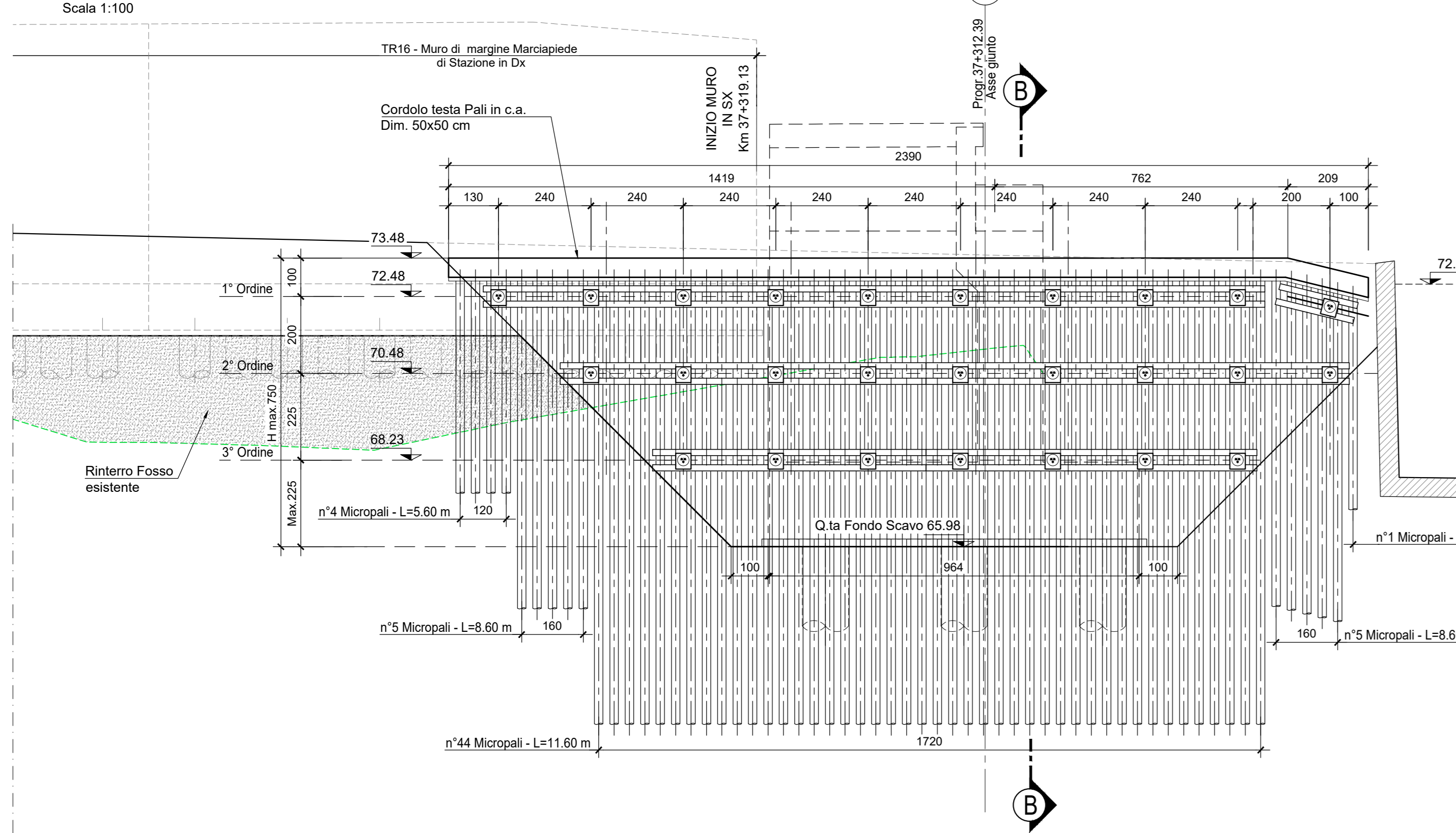
COORDINATE VERTICI SCAVO

VERTICI	x	y
1	X=100333.8006	Y=300208.1784
2	X=100344.0571	Y=300202.7595
3	X=100335.3329	Y=300186.2451
4	X=100325.0757	Y=300191.6644
5	X=100320.8036	Y=300194.0677
6	X=100332.3127	Y=300212.9986
7	X=100348.8776	Y=300204.2477
8	X=100339.7261	Y=300184.0713
9	X=100371.9981	Y=300187.9994
10	X=100361.7414	Y=300193.4179
11	X=100353.0169	Y=300176.9030
12	X=100363.2737	Y=300171.4846
13	X=100368.1798	Y=300169.0398
14	X=100374.6539	Y=300193.0266
15	X=100359.3950	Y=300201.0876
16	X=100348.7912	Y=300179.2824

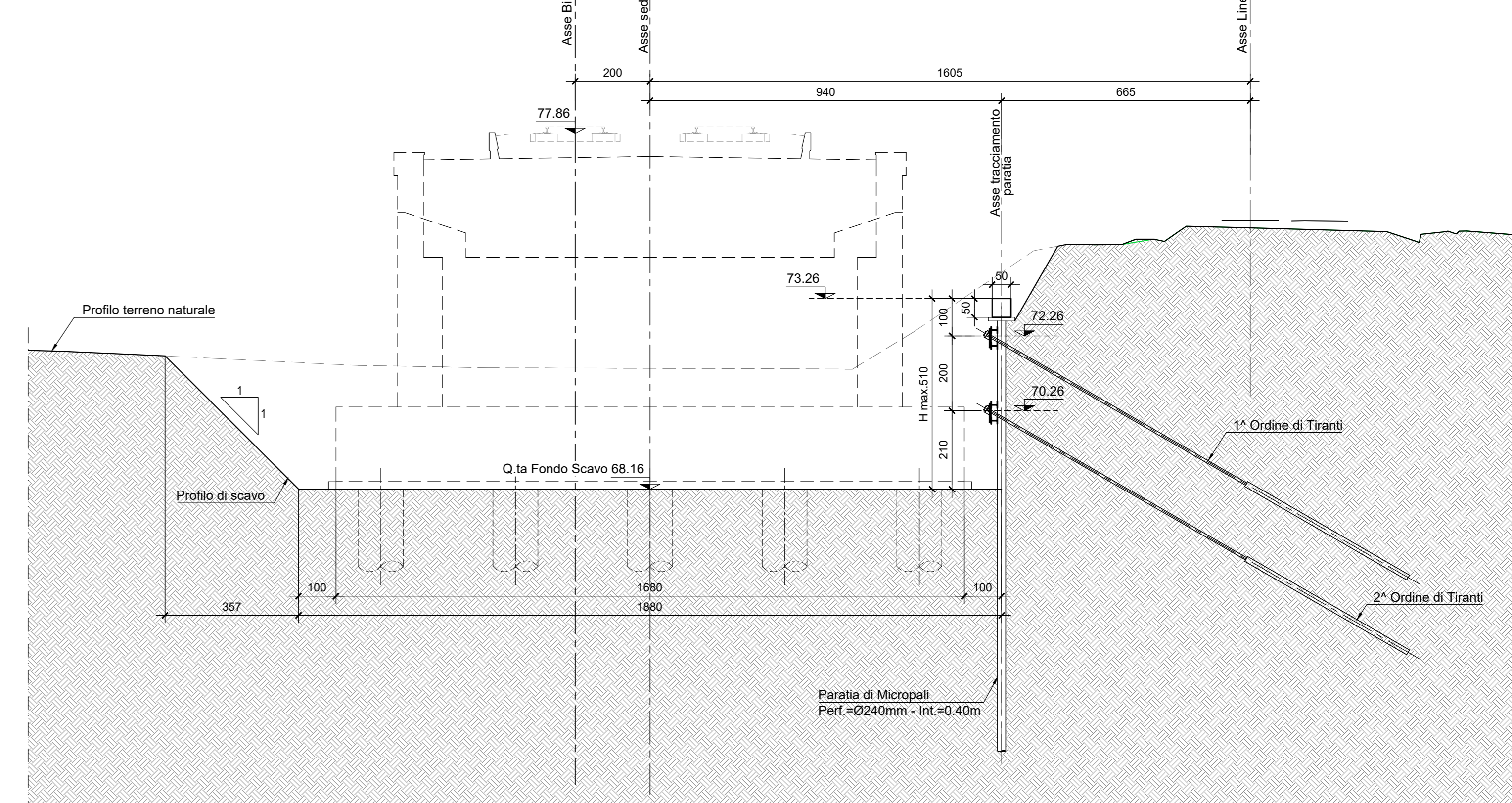
COORDINATE VERTICI PARATIA

VERTICI	x	y
A	X=100320.5984	Y=300193.8934
B	X=100339.6971	Y=300183.8039
C	X=100348.9300	Y=300178.9263
D	X=100369.4435	Y=300168.0894

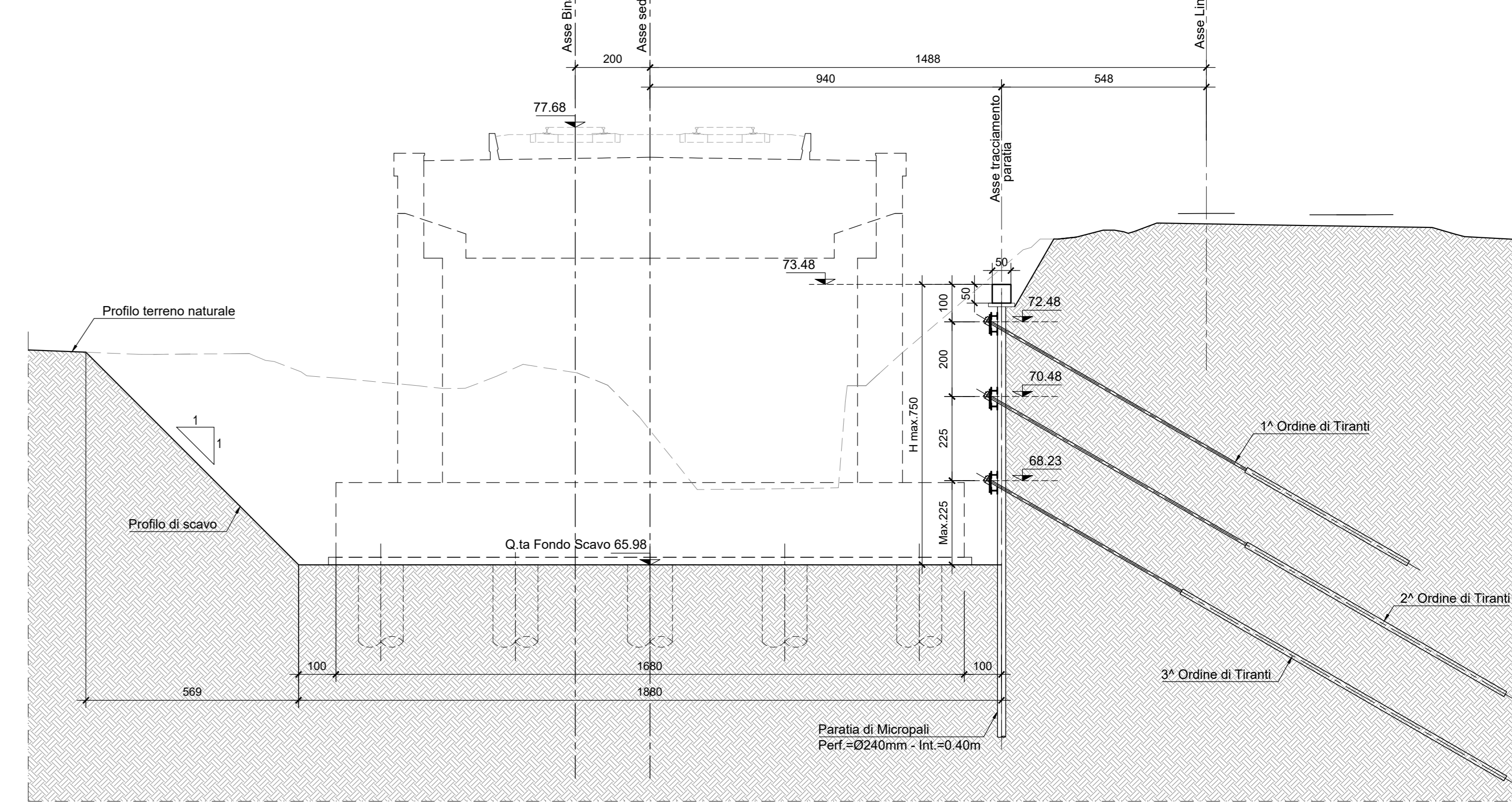
PROSPETTO PARATIE 1-1  
Scala 1:100



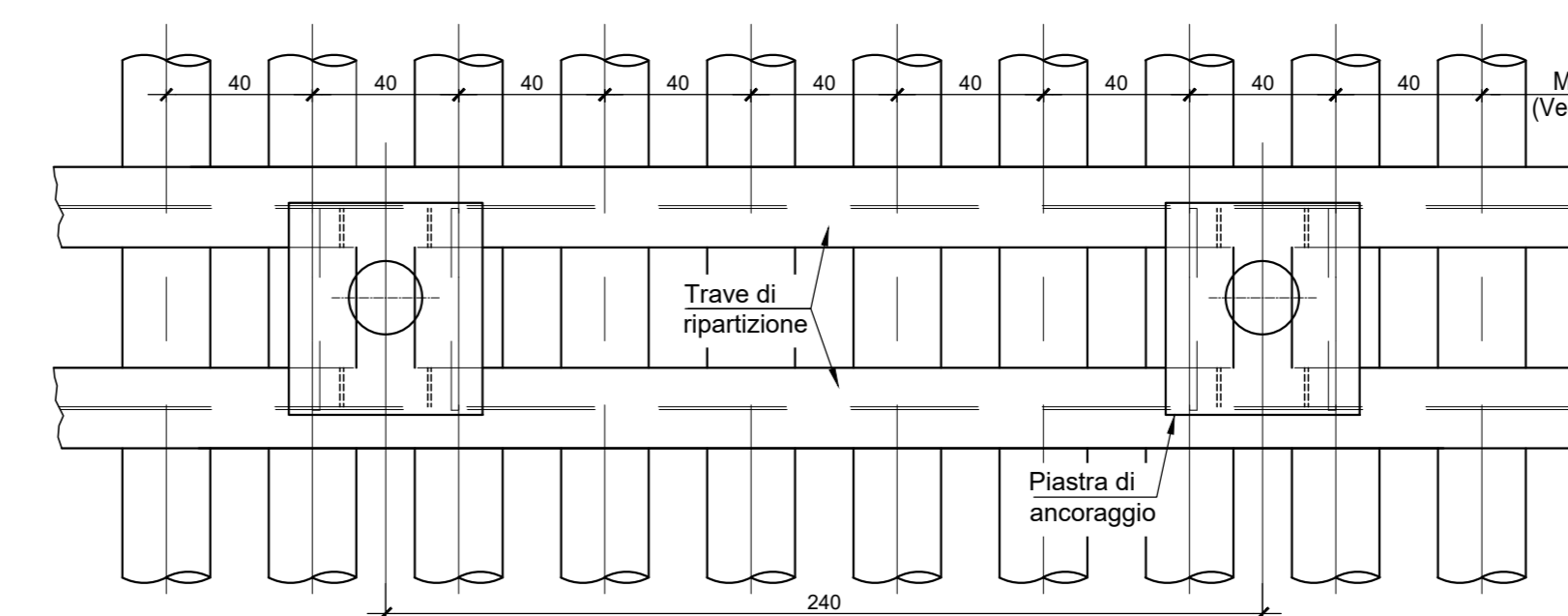
SEZIONE TRASVERSALE A-A  
Scala 1:100



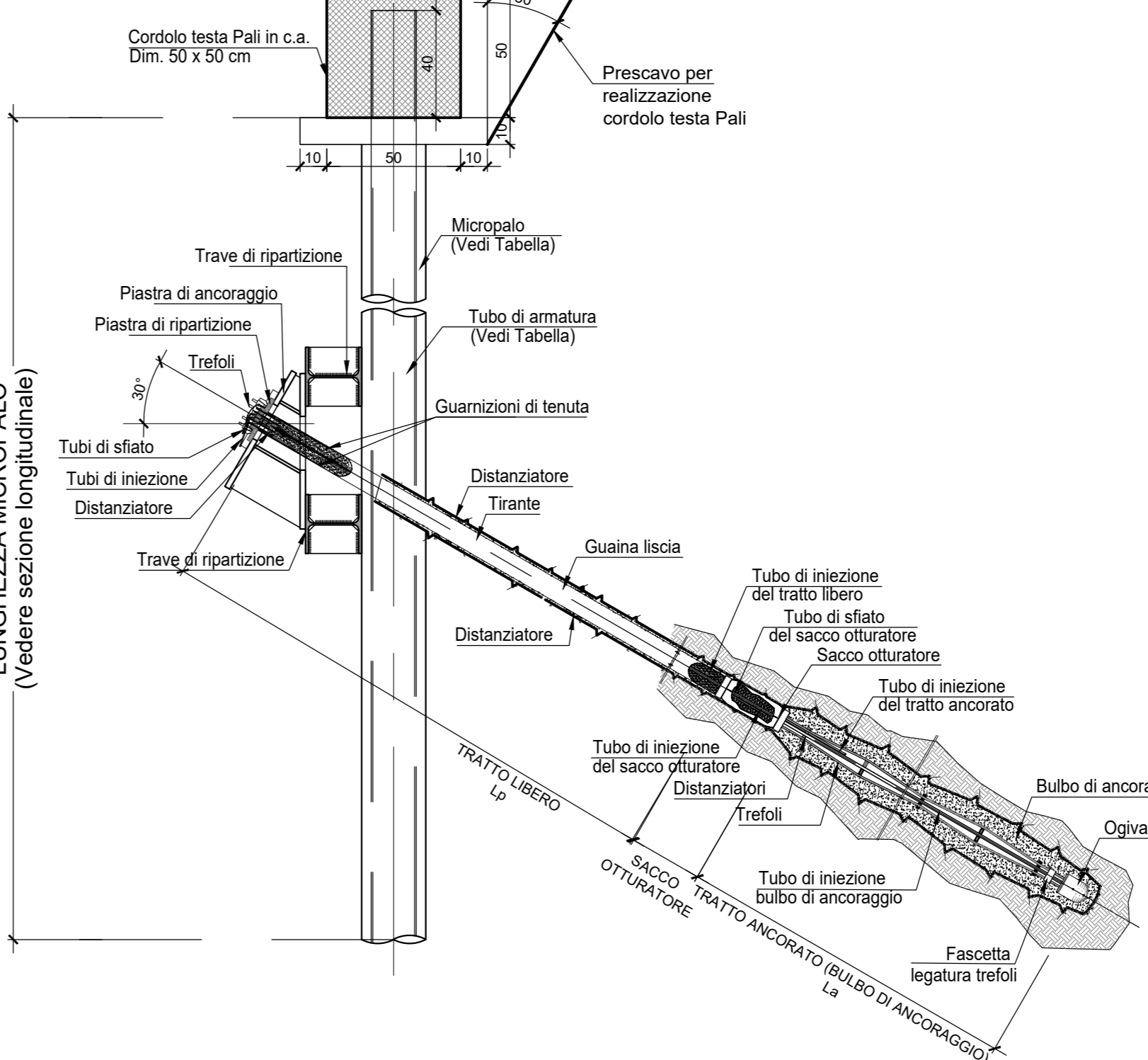
SEZIONE TRASVERSALE B-B  
Scala 1:100



STRALCIO DI PROSPETTO FRONTALE PARATIA  
Scala 1:20



PARTICOLARE TIRANTE  
Scala 1:20



NOTA BENE:  
PER LA TABELLA MATERIALI SI RIMANDA ALL'ELABORATO SPECIFICO:  
"TABELLE MATERIALI E INCIDENZE" - IPZR.2.2.E.ZZ.TT.VI.17.0.0.001

COMMITTENTE: **RFI** RETE FERROVIARIA ITALIANA GRUPPO FERROVIE DELLO STATO ITALIANE

DIREZIONE LAVORI: **ITALFERR** GRUPPO FERROVIE DELLO STATO ITALIANE

APPALTATORE: **TELESE S.p.A.** Casa di Via Società Cooperativa 4 - 80060 Telese (BN)

PROGETTANTE: **Ghella** Consorzio di Ingegneri

MANDATARI: **ITINERA**, **SALCEF**, **COGET IMPIANTI**

PROGETTAZIONE: **SYSTRA**, **SWS**, **SOTECNI**

IL DIRETTORE DELLA PROGETTAZIONE: **Ing. L. LAVORO**

**PROGETTO ESECUTIVO**

**ITINERARIO NAPOLI-BARI RADDOPPIO TRATTA CANCELLO - BENEVENTO IL LOTTO FUNZIONALE FRASSO TELESINO - VITULANO 2° SULLOTTO TELESINO - SAN LORENZO**

**DISEGNO**  
PONTI E VIADOTTI  
VI17 - Ponte del Corpo - PONTE dal km 37+283,19 al km 37+313,19

Pianta scavi e opere provvisorie

APPALTATORE: **Ing. M. EGIPTON**

SCALA: **VARIE**

Rev.	Descrizione	Redatto	Verificato	Data	Operai/Discepoli	PROG.	REV.
A	EMISSIONE	E. RICCI	G. CAROPPA	24/06/21	L. BRILLOZZI	002	C
B	REVISIONE A SEGUITO STRUTTURALE	E. RICCI	G. CAROPPA	27/06/21	L. BRILLOZZI	002	C
C	REVISIONE A SEGUITO STRUTTURALE	E. RICCI	G. CAROPPA	28/06/21	L. BRILLOZZI	002	C

File: IPZR.2.2.E.ZZ.VI.17.0.0.002.C.dwg n. Elab.: