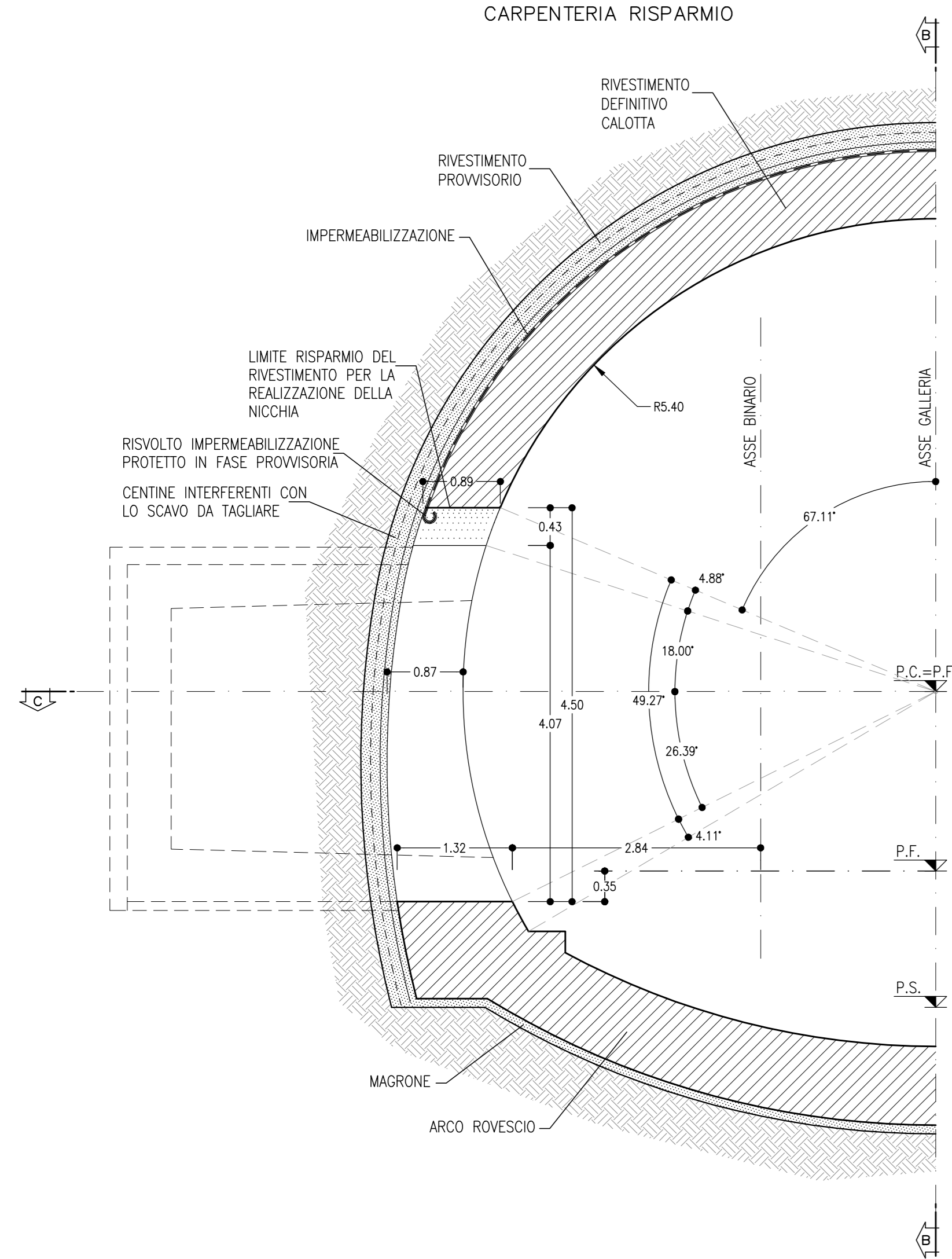


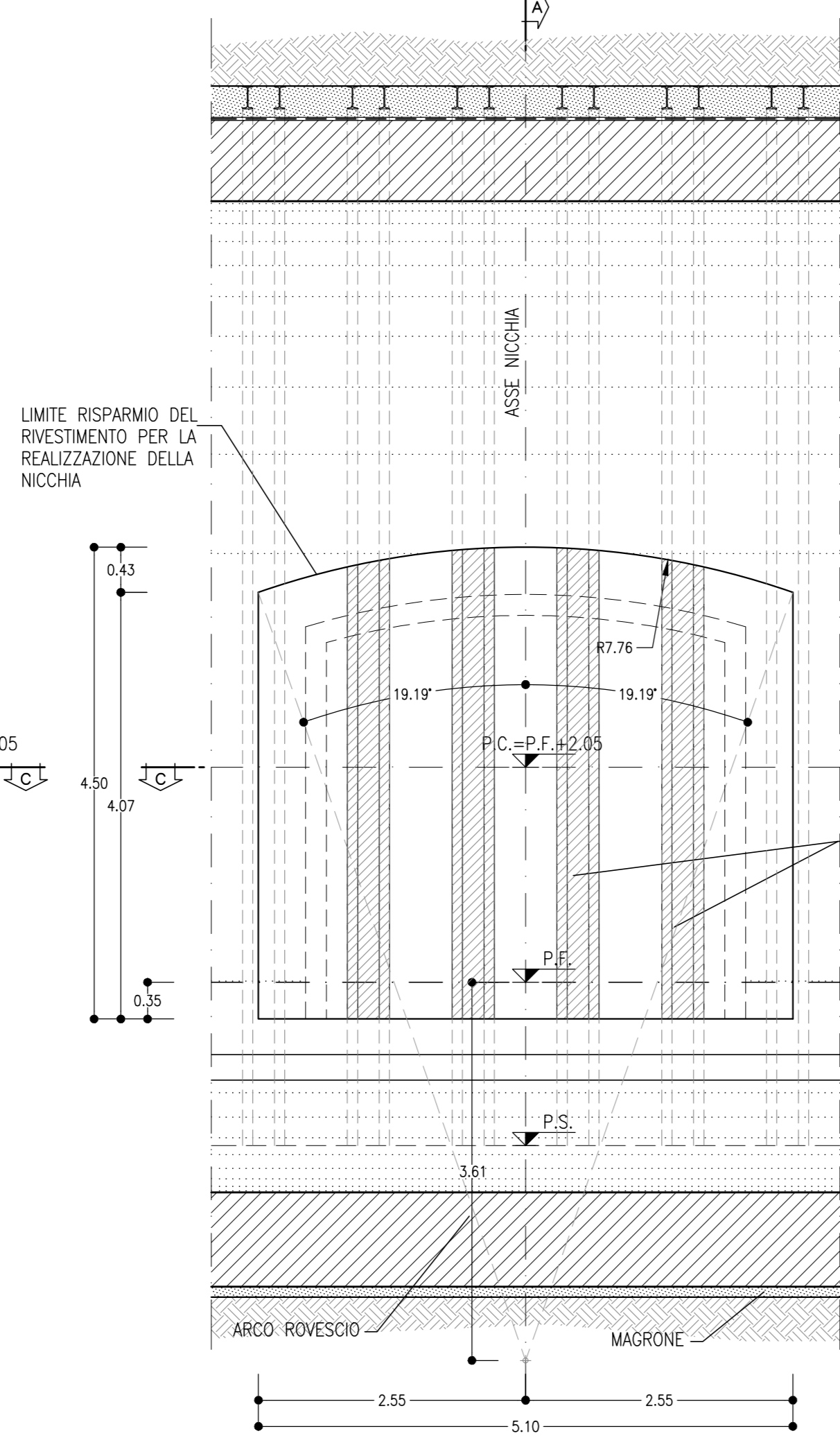
SEZIONE A-A
SCALA 1:50

SEZIONE TRASVERSALE
CARPENTERIA RISPARMIO



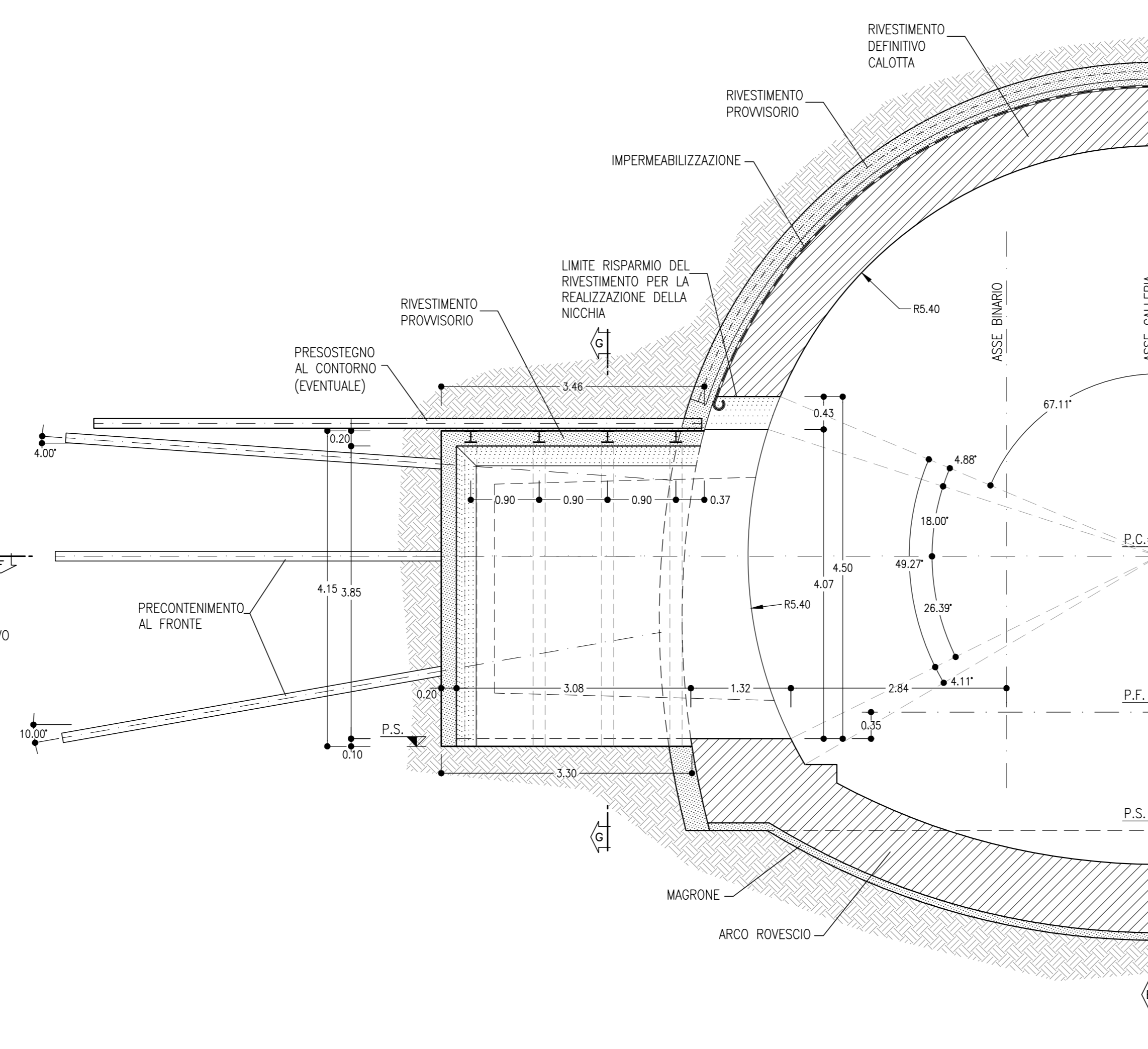
SEZIONE B-B
SCALA 1:50

PROSPETTO
CARPENTERIA RISPARMIO



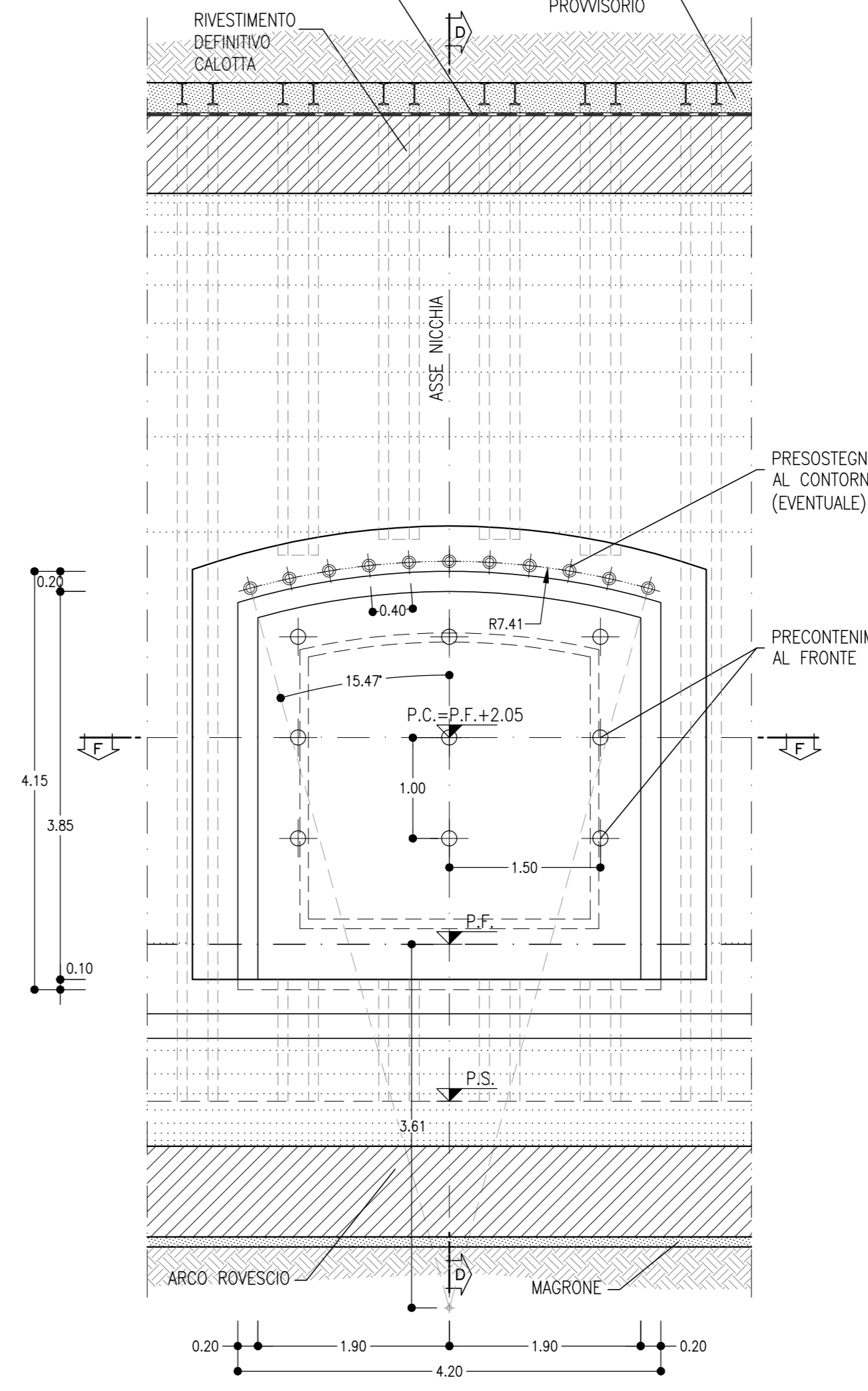
SEZIONE D-D
SCALA 1:50

SEZIONE TRASVERSALE
SCAVO E CONSOLIDAMENTO NICCHIA TECNOLOGICA



SEZIONE E-E
SCALA 1:50

PROSPETTO
SCAVO E CONSOLIDAMENTO NICCHIA TECNOLOGICA



NICCHIE TECNOLOGICHE TIPO B2

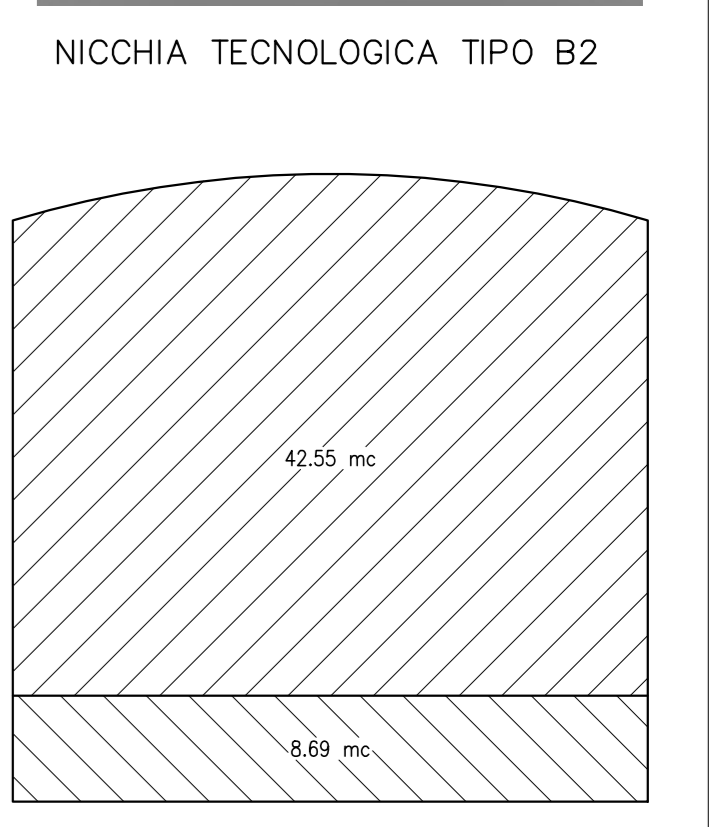
PRINCIPALI FASI ESECUTIVE

- FASE 1: SCAVO DI AVANZAMENTO DELLA GALERIA E POSA IN OPERA DEL RIVESTIMENTO DI PRIMA FASE. POSIZIONAMENTO IMPERMEABILIZZAZIONE IN ARCO ROVESCIO E MURLETTE. GETTO DI ARCO ROVESCIO E MURLETTE LASCIANDO I RISPARMI PER LA SUCCESSIVA REALIZZAZIONE DELLE NICCHIE.
- FASE 2: GETTO DEL RIVESTIMENTO DEFINITIVO DI CALOTTA (PREVIA MESSA IN OPERA DELL'IMPERMEABILIZZAZIONE) LASCIANDO I RISPARMI PER LA SUCCESSIVA REALIZZAZIONE DELLE NICCHIE.
- FASE 3: TAGLIO DELLE CENTINE DEL RIVESTIMENTO DEFINITIVO DI PRIMA FASE DELLA GALERIA CON PROFILO PROSSIMO A QUELLO DELLE NICCHIE.
- FASE 4: PRESOSTEGNO (EVENTUALE) AL CONTORNO DELLA NICCHIA MEDIANTE TUBI IN ACCIAIO VALVOLATI E INNETATI.
- FASE 5: PRECONSOLIDAMENTO DELLA NICCHIA MEDIANTE ELEMENTI STRUTTURALI IN VTR CEMENTATI IN FORO SECONDO LA GEOMETRIA DI PROGETTO.
- FASE 6: SCAVO DELLE NICCHIE E POSA IN OPERA DEL RIVESTIMENTO DI PRIMA FASE COSTITUITO DA CENTINE METALLICHE E SPRITZ-BETON.
- FASE 7: POSA IN OPERA DELL'IMPERMEABILIZZAZIONE DELLA NICCHIA CHE DOVRA' ESSERE SALDATA A REGOLA D'ARTE ALL'IMPERMEABILIZZAZIONE DI CALOTTA, ARCO ROVESCIO E MURLETTE, CON POSTA IN OPERA.
- FASE 8: GETTO DEL SOLETTONE DI BASE DELLA NICCHIA E CONTESTUALE GETTO DEFINITIVO DELLA STESSA CON COMPLETAMENTO DI GETTO DELLA CALOTTA DELLA GALERIA DI LINEA.

NOTE

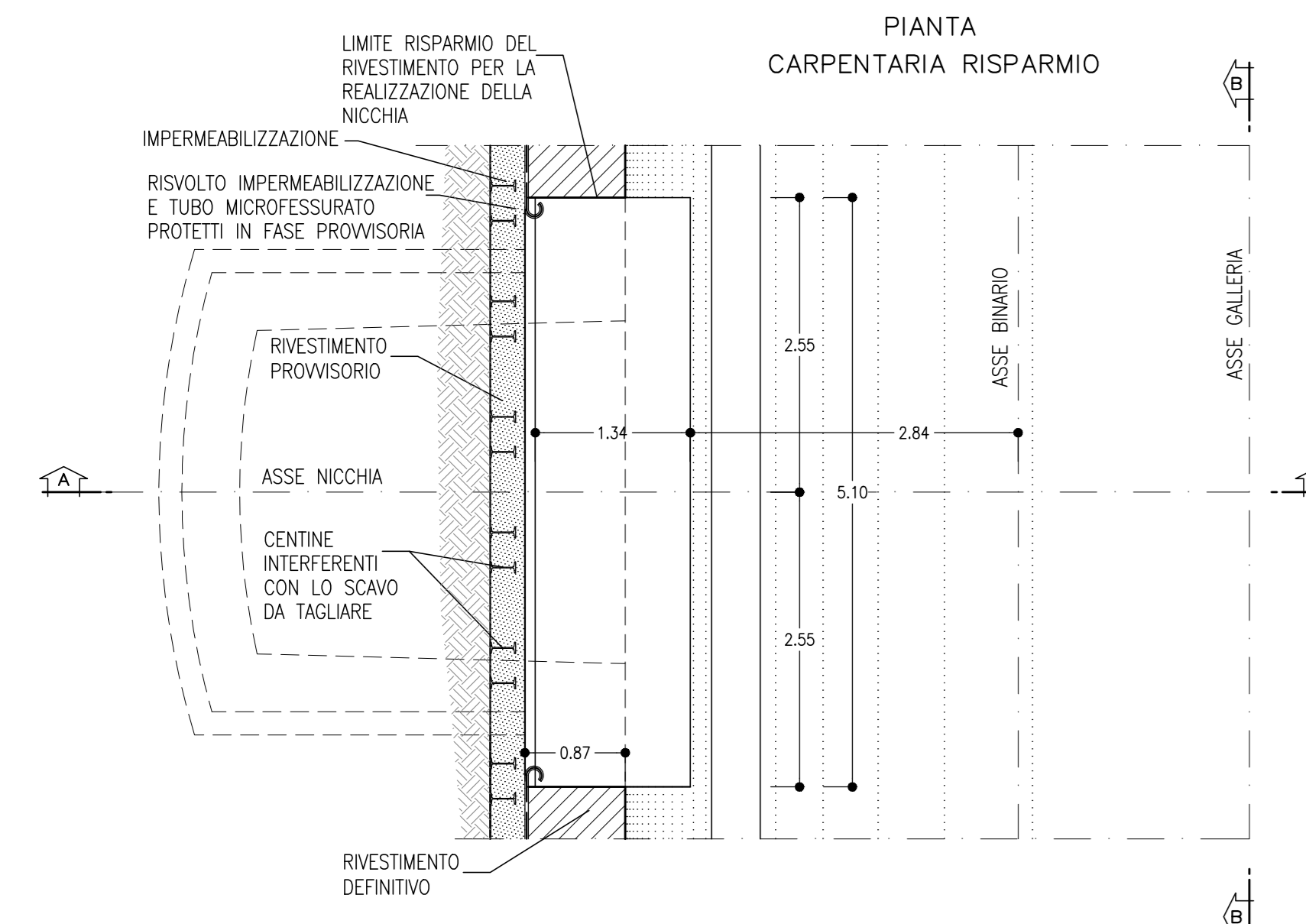
- EVENTUALI DIFFERENZE TRA LE Misure DI QUOTE TOTALI E LA SOMMATORIA DELLE Misure DI QUOTE PARZIALI SONO DA ADOTTARE AGLI ELABORATI DI APPLICAZIONE.
- PER LE TRATTE DI APPLICAZIONE DELLE SEZIONI TIPO SI RIMANDA AGLI ELABORATI DI PROFILO GEOMETRICO.

VOLUME DI SCAVO
SCALA 1:50



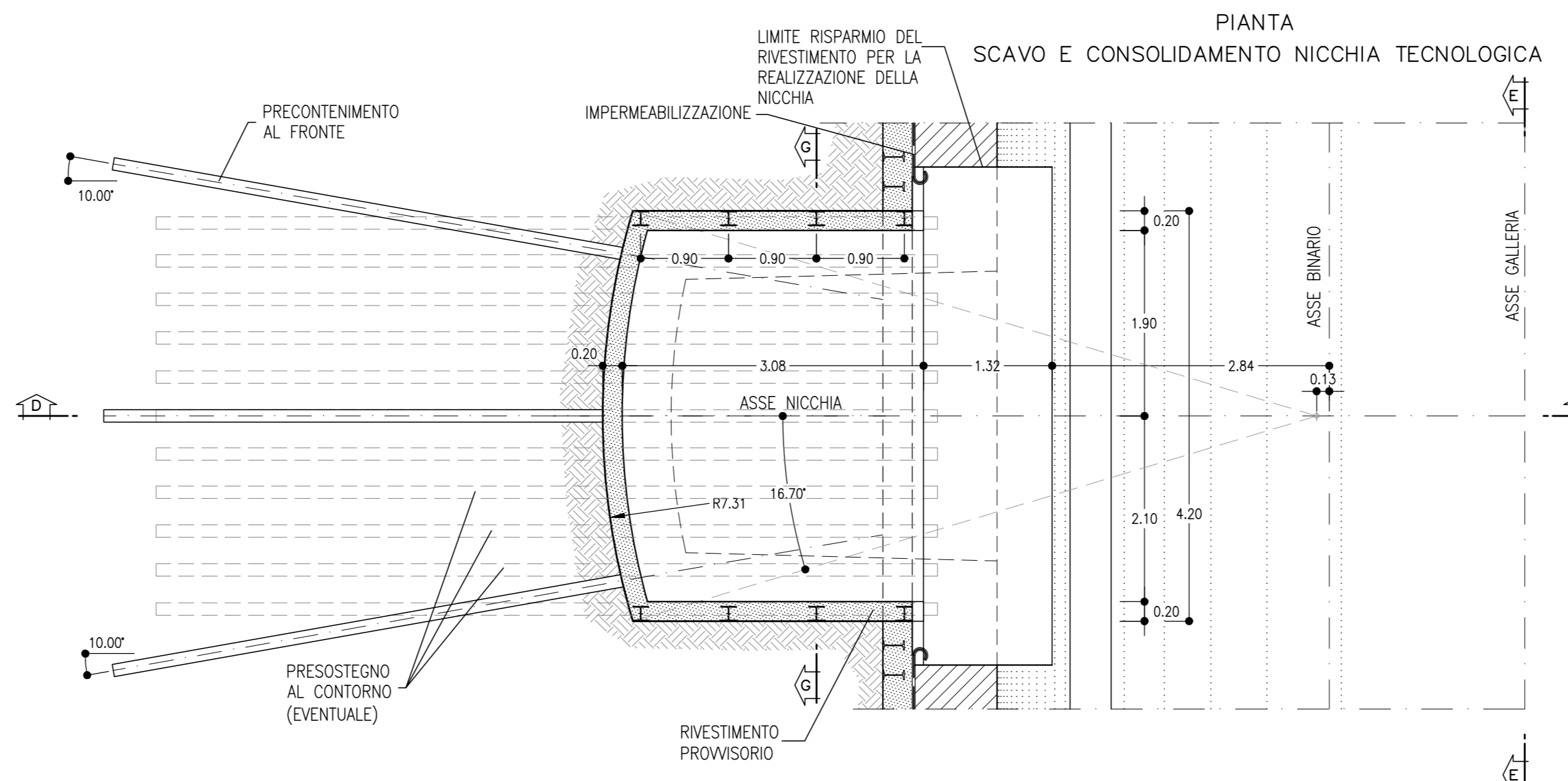
SEZIONE C-C
SCALA 1:50

PIANTA
CARPENTERIA RISPARMIO



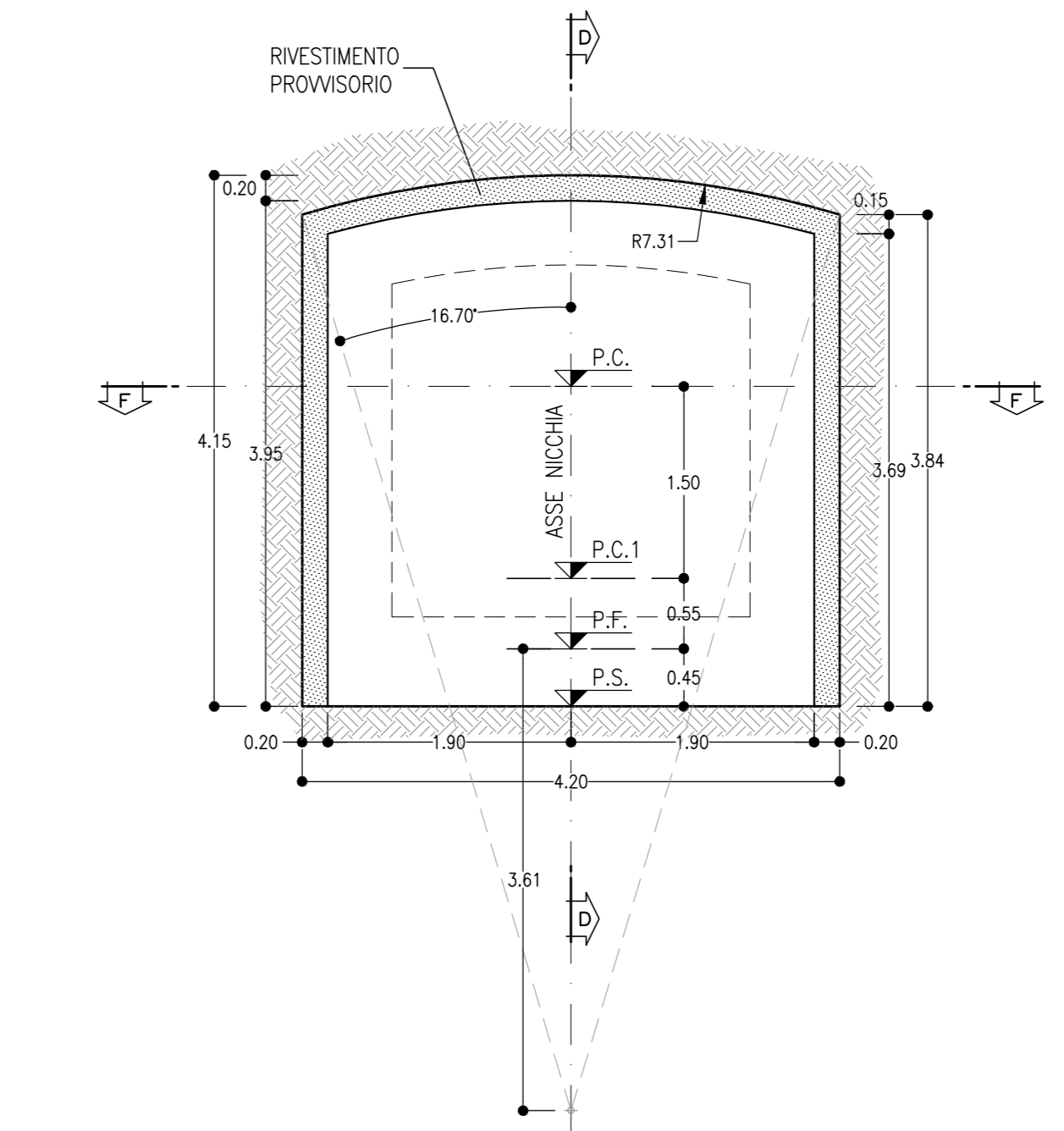
SEZIONE F-F
SCALA 1:50

PIANTA
SCAVO E CONSOLIDAMENTO NICCHIA TECNOLOGICA



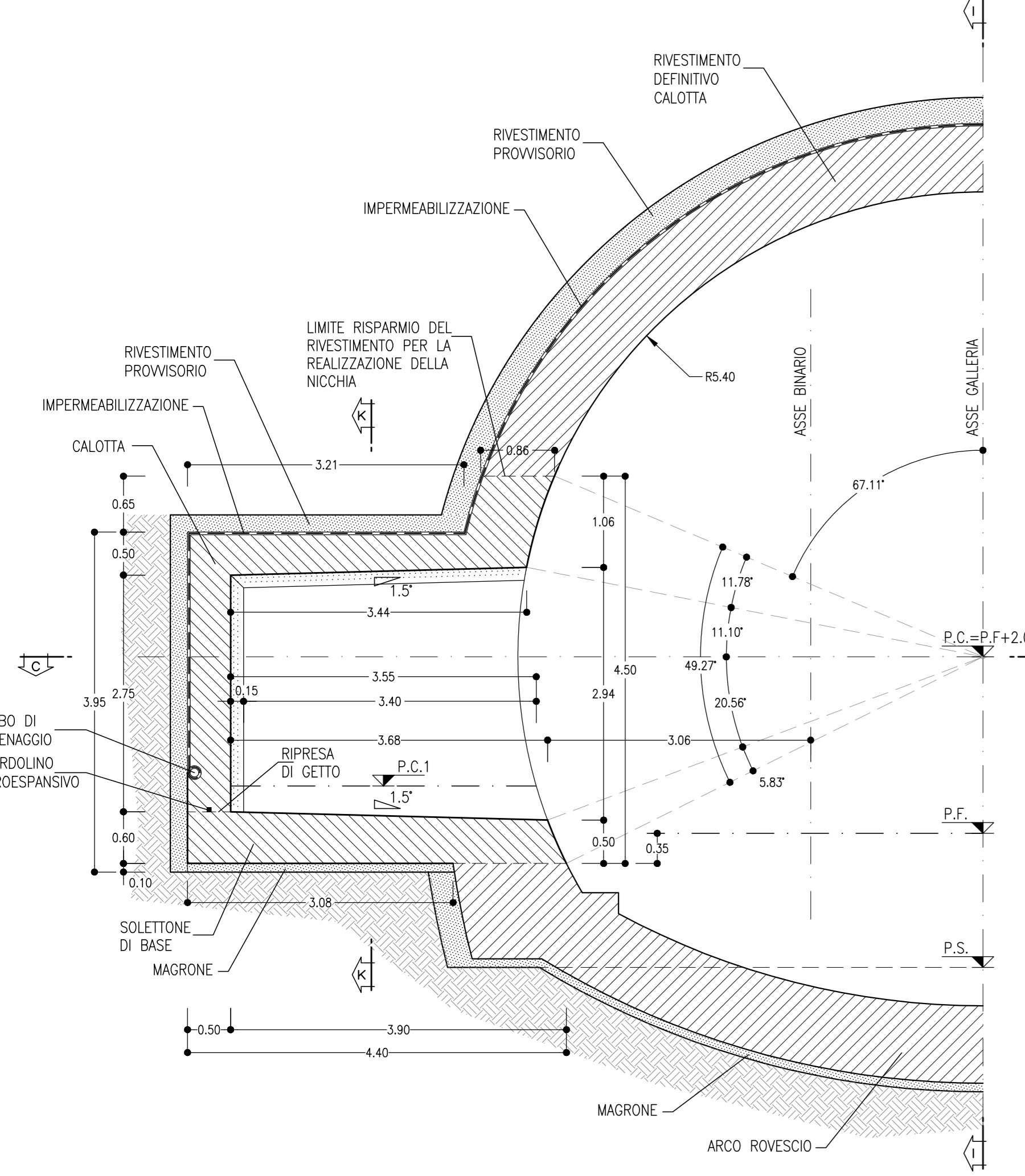
SEZIONE G-G
SCALA 1:50

SEZIONE TRASVERSALE
SCAVO NICCHIA TECNOLOGICA



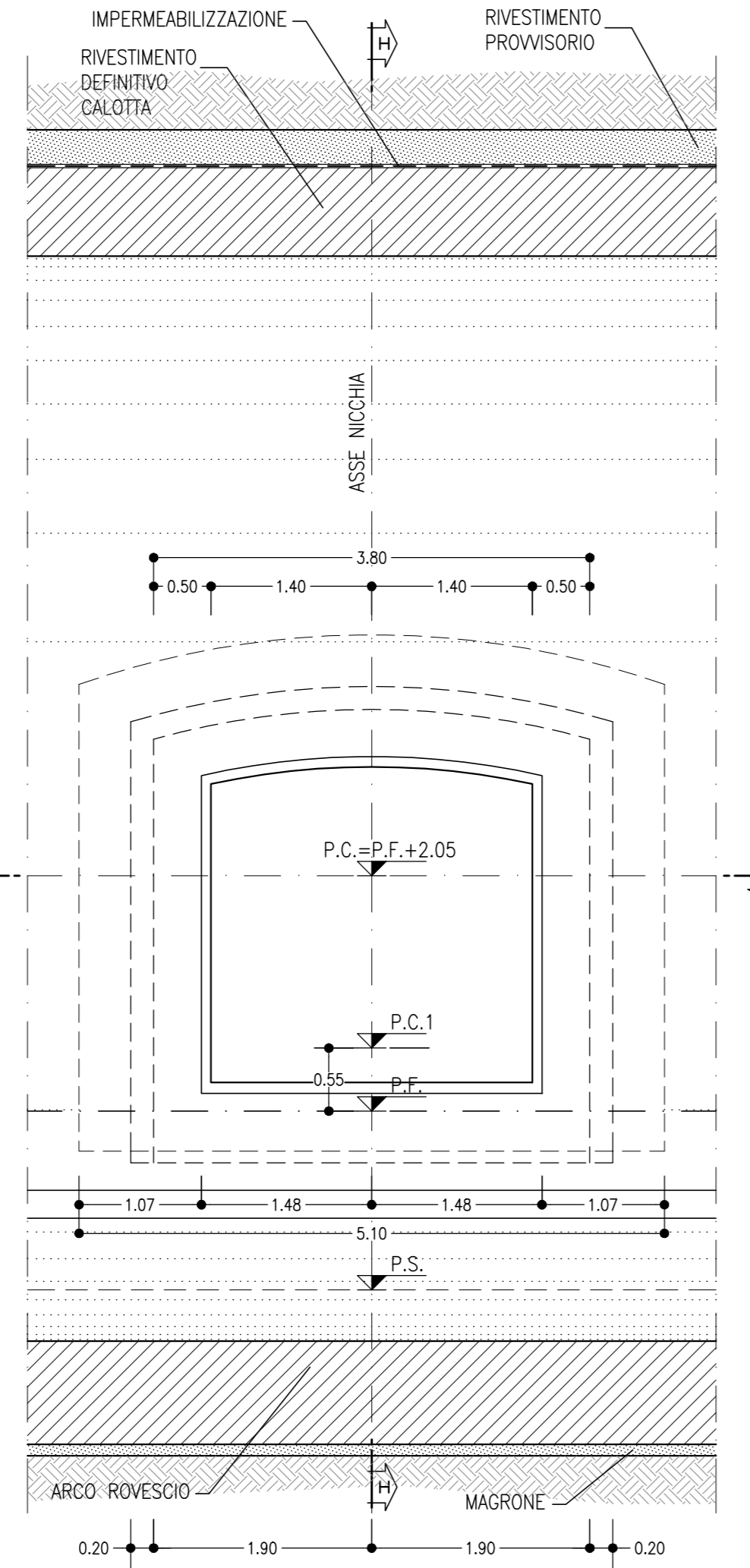
SEZIONE H-H
SCALA 1:50

SEZIONE TRASVERSALE
CARPENTERIA NICCHIA



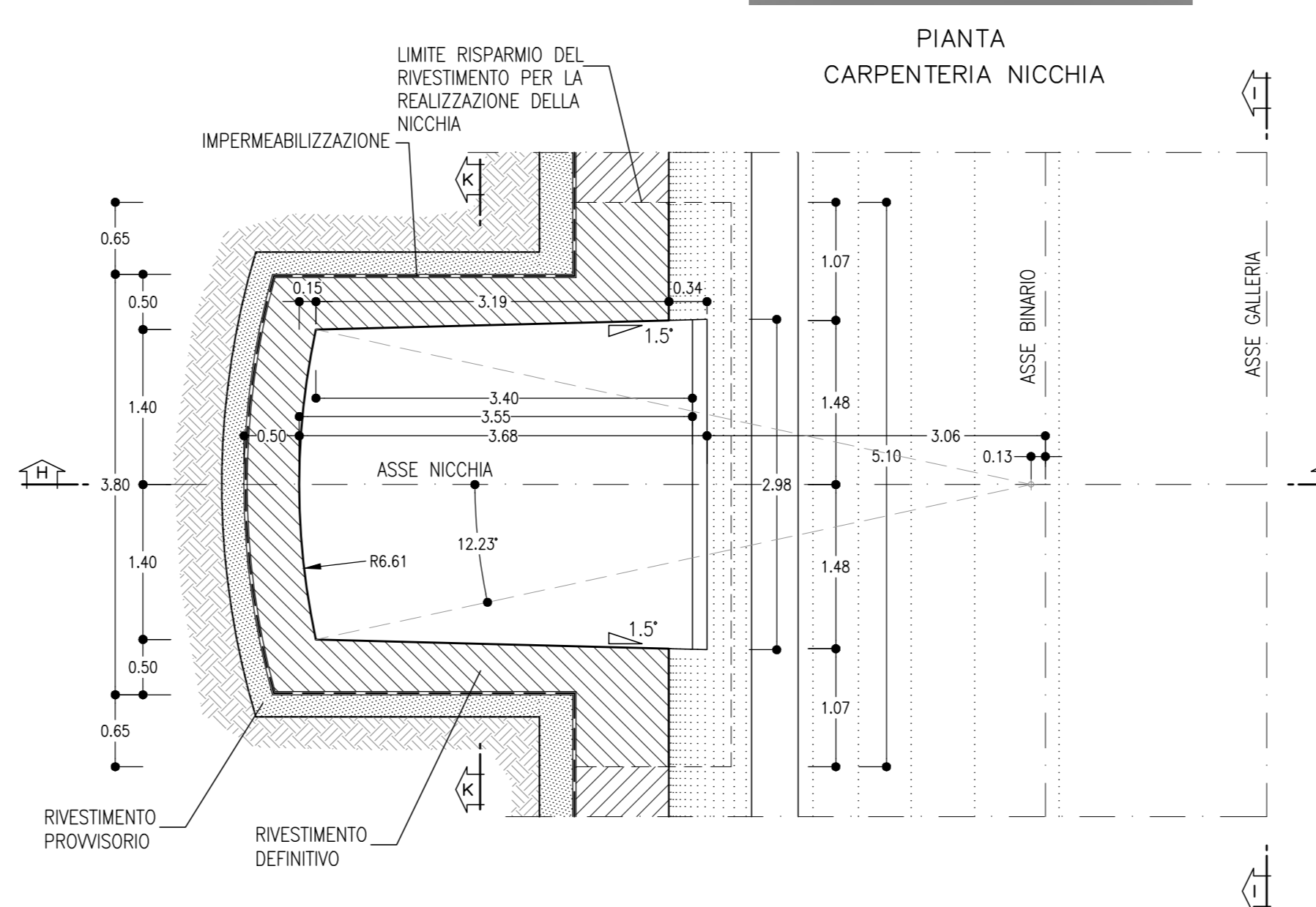
SEZIONE I-I
SCALA 1:50

PROSPETTO
CARPENTERIA NICCHIA



SEZIONE J-J
SCALA 1:50

PIANTA
CARPENTERIA NICCHIA



SEZIONE K-K
SCALA 1:50

SEZIONE TRASVERSALE
CARPENTERIA NICCHIA

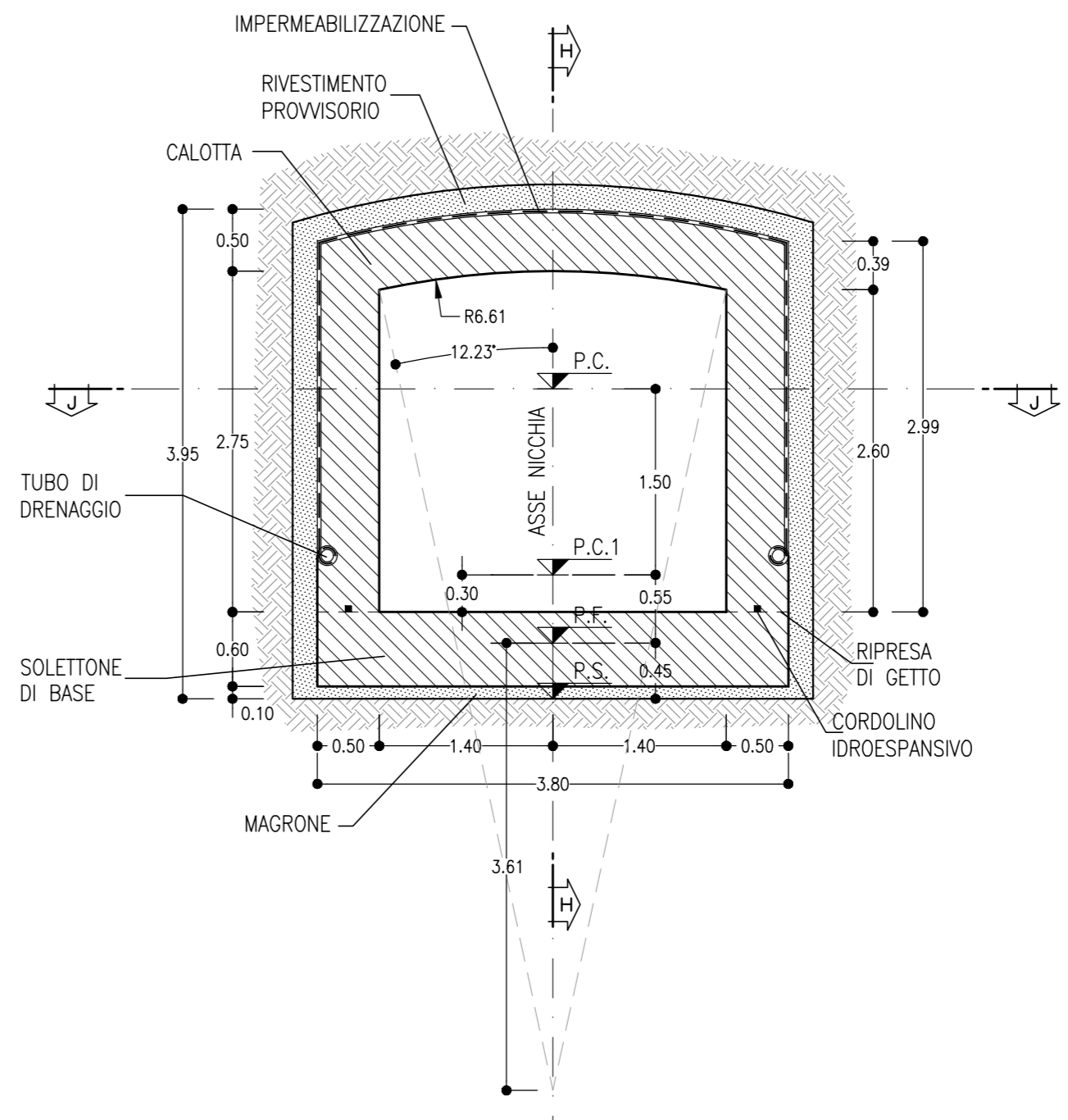


TABELLA RIASSUNTIVA - NICCHIA TECNOLOGICA TIPO B2

SPRITZ-BETON AL FRONTE, ARMATO CON R.E.S. O FIBRORINFORZATO (FIBRE DI ACCIAIO O POLIPROPILENE)	S _p =0.10m SUL 50% DEGLI SFONDI
PRESOSTEGNO AL CONTORNO (EVENTUALE) (*)	S _p =0.20m FINE SCAVO N° 11 TUBI IN ACCIAIO ø127mm sp.10mm L=8m, VALVOLATI (1/10) p=0.40m ±20%
PRECONTENIMENTO AL FRONTE (*)	N° 9 ELEMENTI IN VTR CEMENTATI CON MISCELE CEMENTIZIE L=8m ±20%
RIVESTIMENTO PROVVISORIO	CENTINE METALLICHE HEA 160 p=0.90m ±20% SPRITZ-BETON AL CONTORNO, ARMATO CON R.E.S. O FIBRORINFORZATO (FIBRE DI ACCIAIO O POLIPROPILENE) S _p =0.20m
RIVESTIMENTO DEFINITIVO	SOLETTONE DI BASE S _p =0.60m, IN CLS ARMATO (INCIDENZA: 60kg/mc) classe C30/37 CALOTTA S _p =0.50m, IN CLS ARMATO (INCIDENZA: 50kg/mc) classe C25/30 TAMPONE DI CHIUSURA S _p =0.50m, IN CLS ARMATO (INCIDENZA: 50kg/mc) classe C25/30

(*) LA VARIABILITA' INDICATA E' RELATIVA ALL'INCIDENZA DEL CONSOLIDAMENTO (N° INTERVENTI E LUNGHEZZA)

LEGENDA

- P.C.= PIANO DEI CENTRI
- P.F.= PIANO DEL FERRO
- P.S.= PIANO DI SCAVO
- P.C.1= PIANO CALPESTIO

COMMITTENTE:



DIREZIONE LAVORI:



APPALTATORE:

TELESE S.p.A.
Consorzio Edile Società Costruttrici e Ingegneria Italiana

PROGETTAZIONE:

MANDATARIA: **SYSTRA** MANDANTI: **SWS** **SOTECNI** IL DIRETTORE DELLA PROGETTAZIONE: **Ing. L. LIGORIO**

PROGETTO ESECUTIVO

ITINERARIO NAPOLI-BARI RADDOPPIO TRATTA CANCELLO - BENEVENTO II LOTTO FUNZIONALE FRASSO TELESINO - VITULANO 2° SUBLOTTO TELESINO - SAN LORENZO

GALLERIA NATURALE

Nicchioni tecnologici tipo B2 - Carpenteria, scavo e consolidamenti

APPALTATORE: IL DIRETTORE TECNICO <i>Ing. M. EMBRONI</i>	SCALA: 1:50						
COMMESSA: IF2R	LOTTO: 22	FASE: E	ENTE TIPO DOC.: Z2	OPERADISCIPLINA: GN0000	PROGR.: 022	REV.: B	
Rev.	Descrizione	Redatto	Data	Verificato	Data	Approvato	Data
A	EMISSIONE	M. BRUGNOLI	28/03/2021	L. RUFFETTO	30/03/2021	M. NUTI	30/03/2021
B	REVISIONE A REGOLATO REV.	M. BRUGNOLI	28/10/2021	L. RUFFETTO	30/10/2021	M. NUTI	30/10/2021