

GEOMETRIA CONSOLIDAMENTI AL FRONTE

ORC.	N° ELEMENTI	RAGGIO	ANGOLO	INCLINAZIONE RADIALE	L. TOT.
C1	4	1.20m	$\alpha=90.00'$	3.0%	19.50m
C2	7	2.50m	$\beta=51.43'$	5.0%	19.50m
C3	8	3.80m	$\chi=42.05'$	6.0%	19.50m
C4	11	5.10m	$\epsilon=23.40'$	7.0%	19.50m

SEZIONE A-A
SCALA 1:50
SEZIONE TRASVERSALE CAMPO DI ALLARGO
SCAVI E CONSOLIDAMENTI

**GEOMETRIA CONSOLIDAMENTI AL PIEDE CENTINA
CAMPO DI ALLARGO**

POS.	H	PV	PP	D	L. TOT.	L. VUOTO	L. INTERVENTO	n
1	0.20m	29%	44.0%	5.20m	3.50m	1.00m	2.50m	2
2	0.20m	17.0%	36.0%	4.95m	5.50m	1.50m	4.00m	2
3	0.20m	10.0%	32.0%	4.70m	8.00m	2.50m	5.50m	2
4	0.20m	6.5%	29.0%	4.45m	11.00m	3.50m	7.50m	2
5	0.20m	5.0%	27.5%	4.20m	13.50m	6.50m	7.00m	2
6	0.20m	4.0%	26.0%	3.95m	14.50m	8.50m	6.00m	2
7	0.20m	3.0%	25.0%	3.70m	17.00m	12.00m	5.00m	2
8	0.20m	3.0%	23.0%	3.45m	19.00m	13.00m	6.00m	2

SEZIONE B-B
SCALA 1:50
SEZIONE TRASVERSALE CAMPO DI ALLARGO
SCAVI E CONSOLIDAMENTI INNESTO

GEOMETRIA CONSOLIDAMENTI AL PIEDE CENTINA INNESTO

POS.	H	PV	PP	D	L. TOT.	L. VUOTO	L. INTERVENTO	n
1	0.20m	6%	31.0%	5.20m	8.50m	4.00m	4.50m	2
2	0.20m	5%	28.0%	4.95m	10.50m	5.50m	5.00m	2
3	0.20m	4%	25.0%	4.70m	13.00m	7.50m	5.50m	2
4	0.20m	3%	23.0%	4.45m	14.50m	8.50m	6.00m	2
5	0.20m	2.5%	21.0%	4.20m	14.50m	8.50m	4.00m	2
6	0.20m	2.5%	19.0%	3.95m	15.50m	12.50m	3.00m	2
7	0.20m	2.5%	17.5%	3.70m	16.00m	13.00m	3.00m	2
8	0.20m	2.5%	16.0%	3.45m	16.00m	13.00m	3.00m	2

SEZIONE C-C
SCALA 1:50
SEZIONE TRASVERSALE INNESTO
SCAVI E CONSOLIDAMENTI

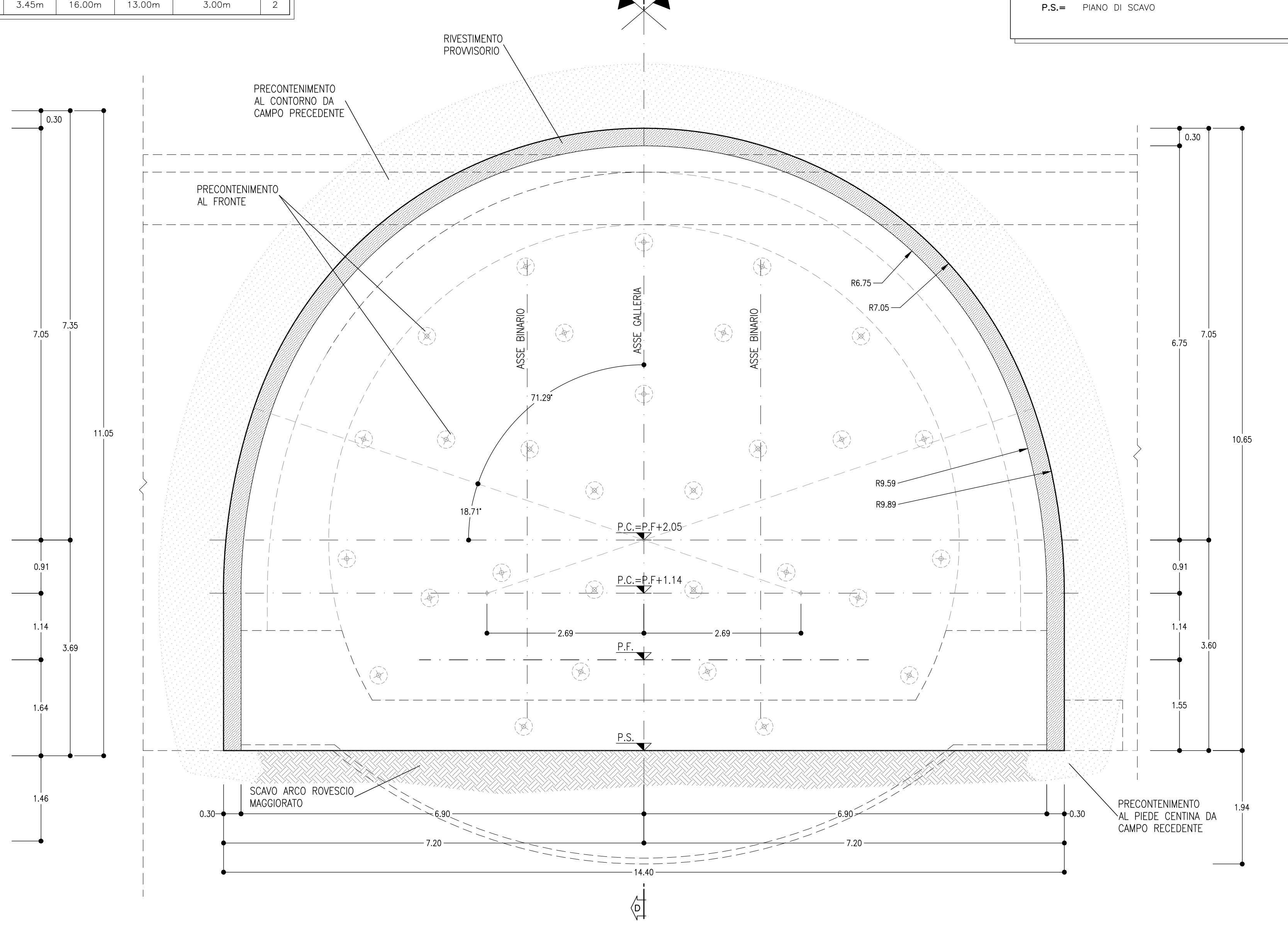
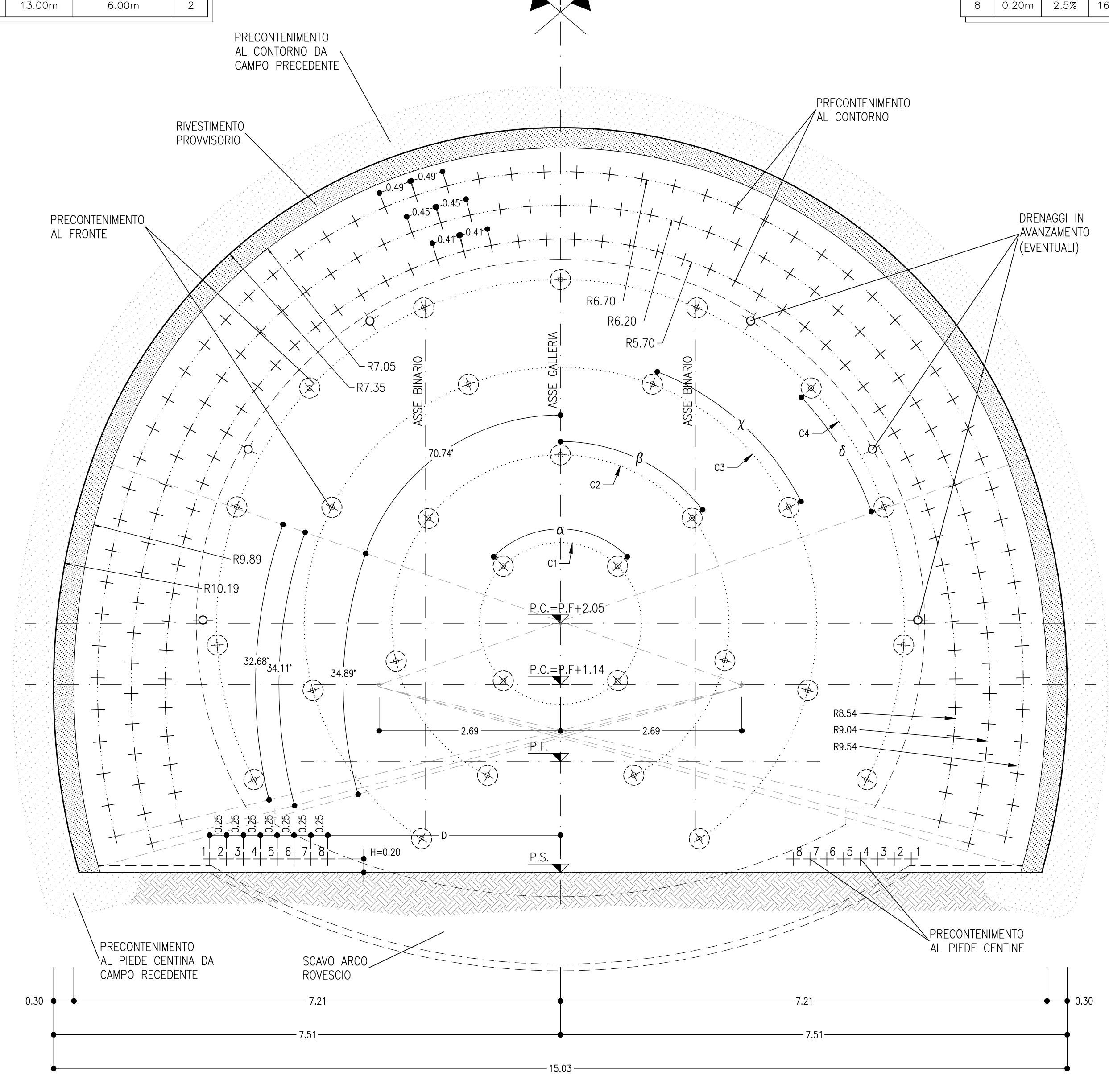
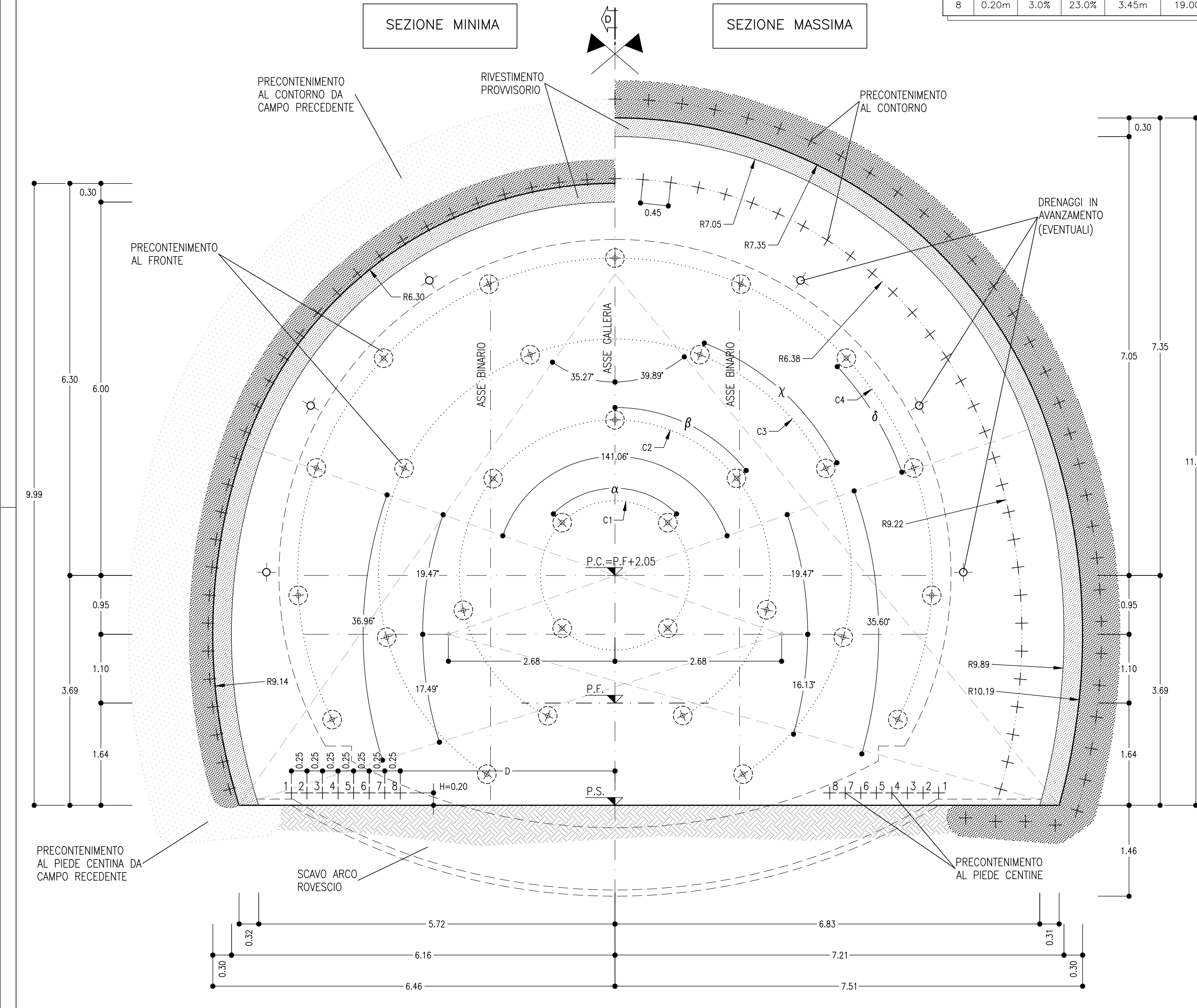
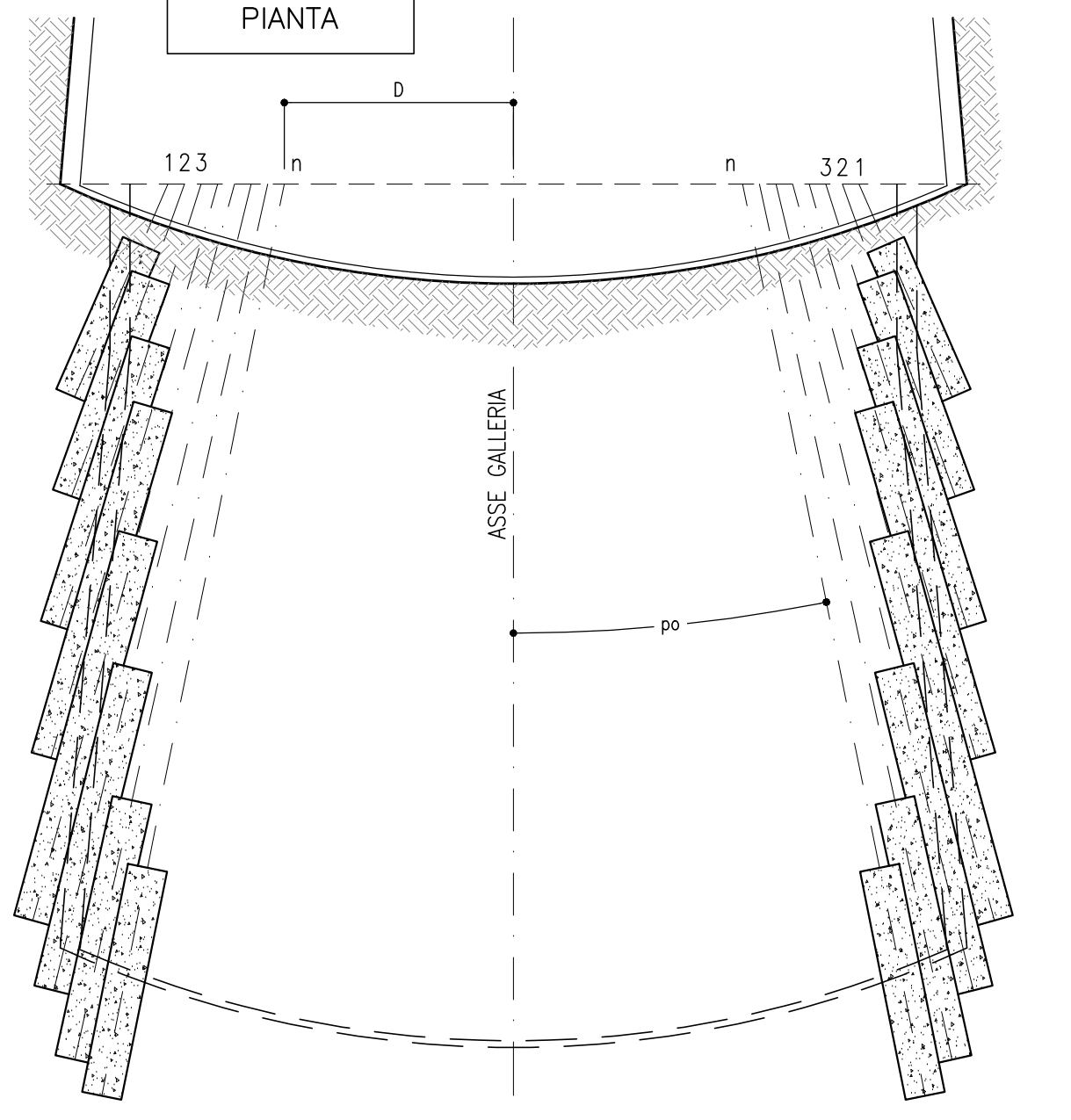
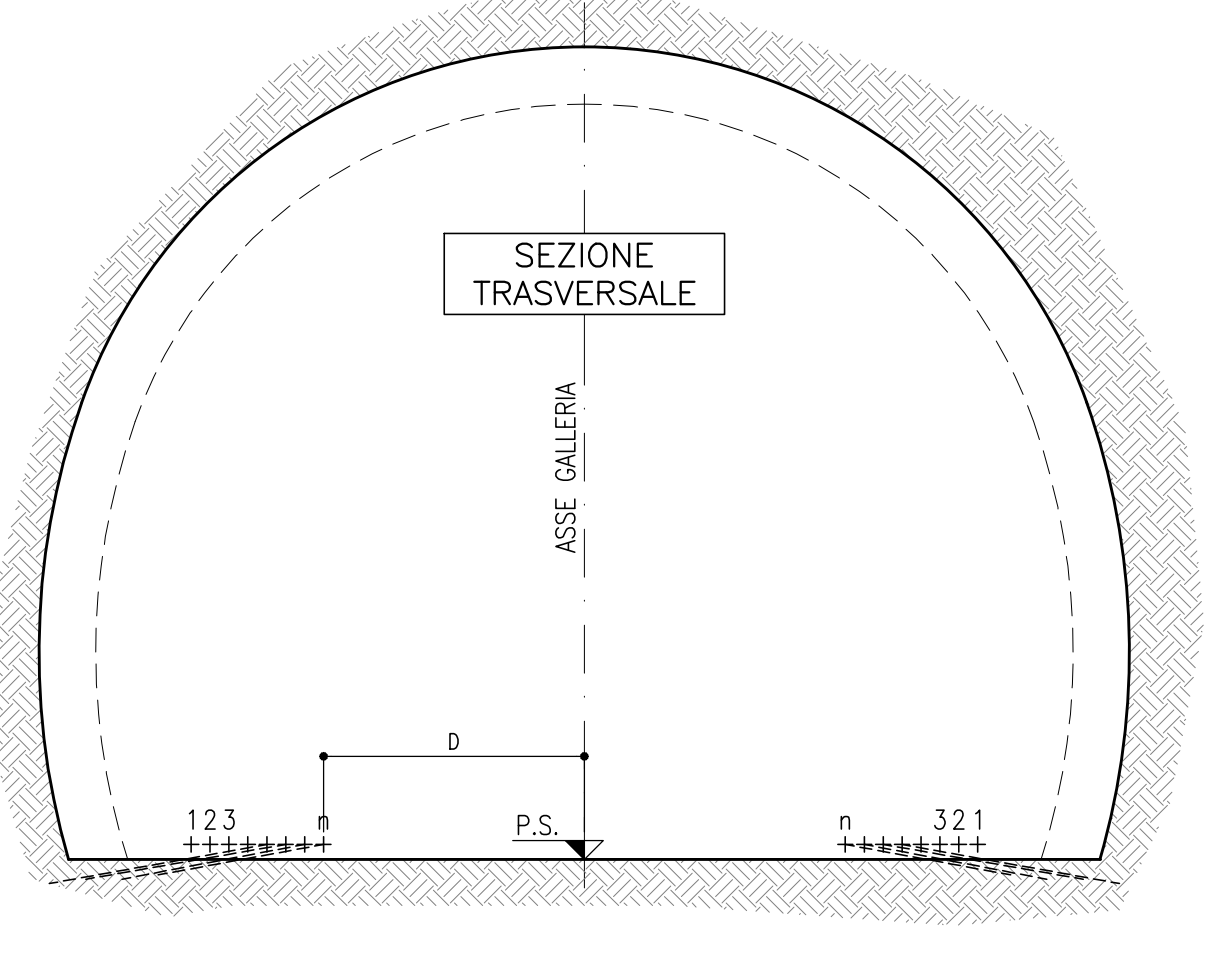
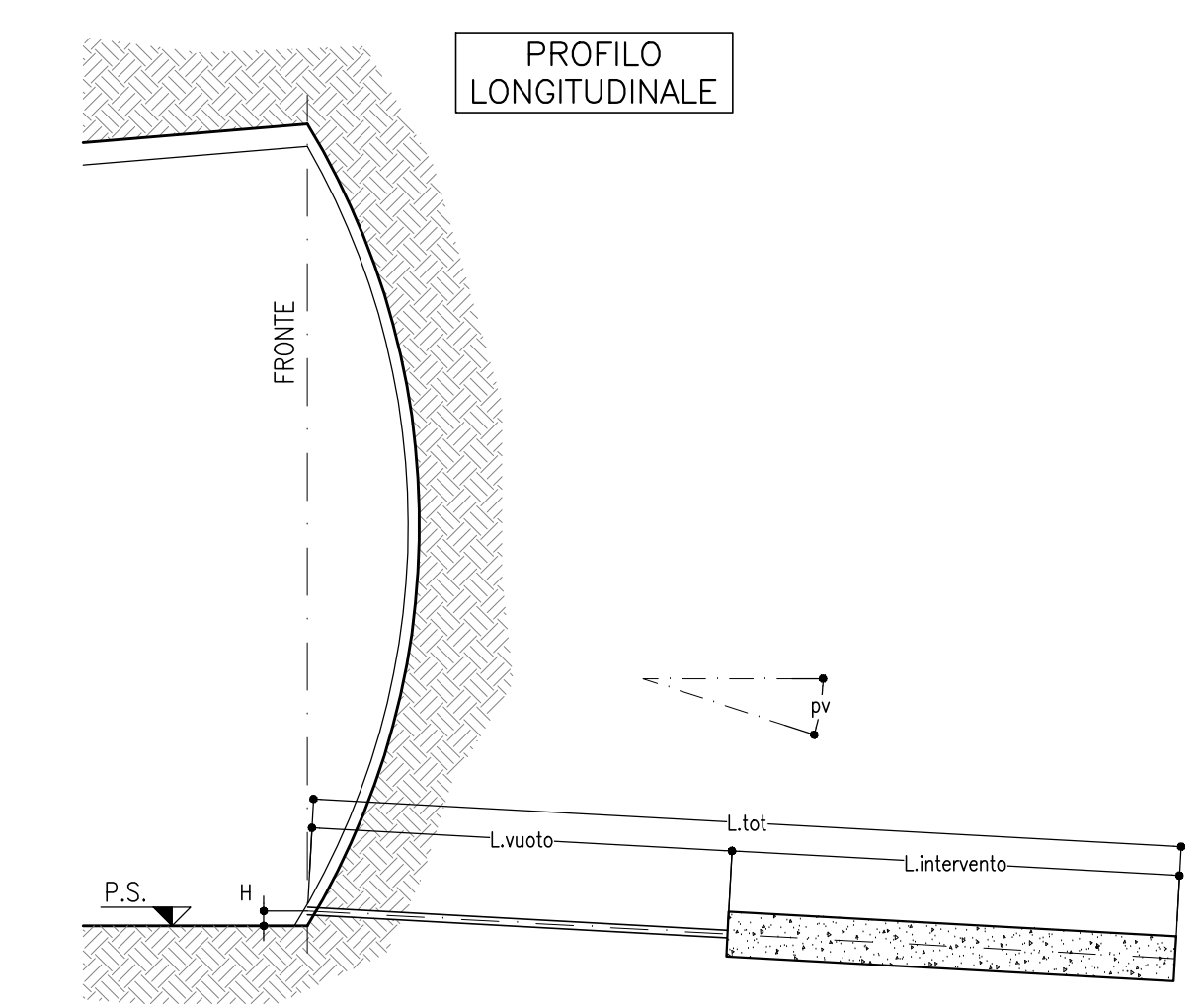
NOTE

- EVENTUALI DIFFERENZE TRA LE MISURE DI QUOTE TOTALI E LA SOMMATORIA DELLE MISURE DI QUOTE PARZIALI SONO DOVUTE AD ARROTONDAMENTI AUTOMATICI
- PER LE FASI ESECUTIVE SI RIMANDA AGLI ELABORATI SPECIFICI

LEGENDA

- P.C.= PIANO DEI CENTRI
- P.F.= PIANO DEL FERRO
- P.S.= PIANO DI SCAVO

SCHEMA
SCALA 1:100
CONSOLIDAMENTO AL PIEDE



SEZIONE D-D
SCALA 1:50
PROFILO LONGITUDINALE
SCAVI E CONSOLIDAMENTI

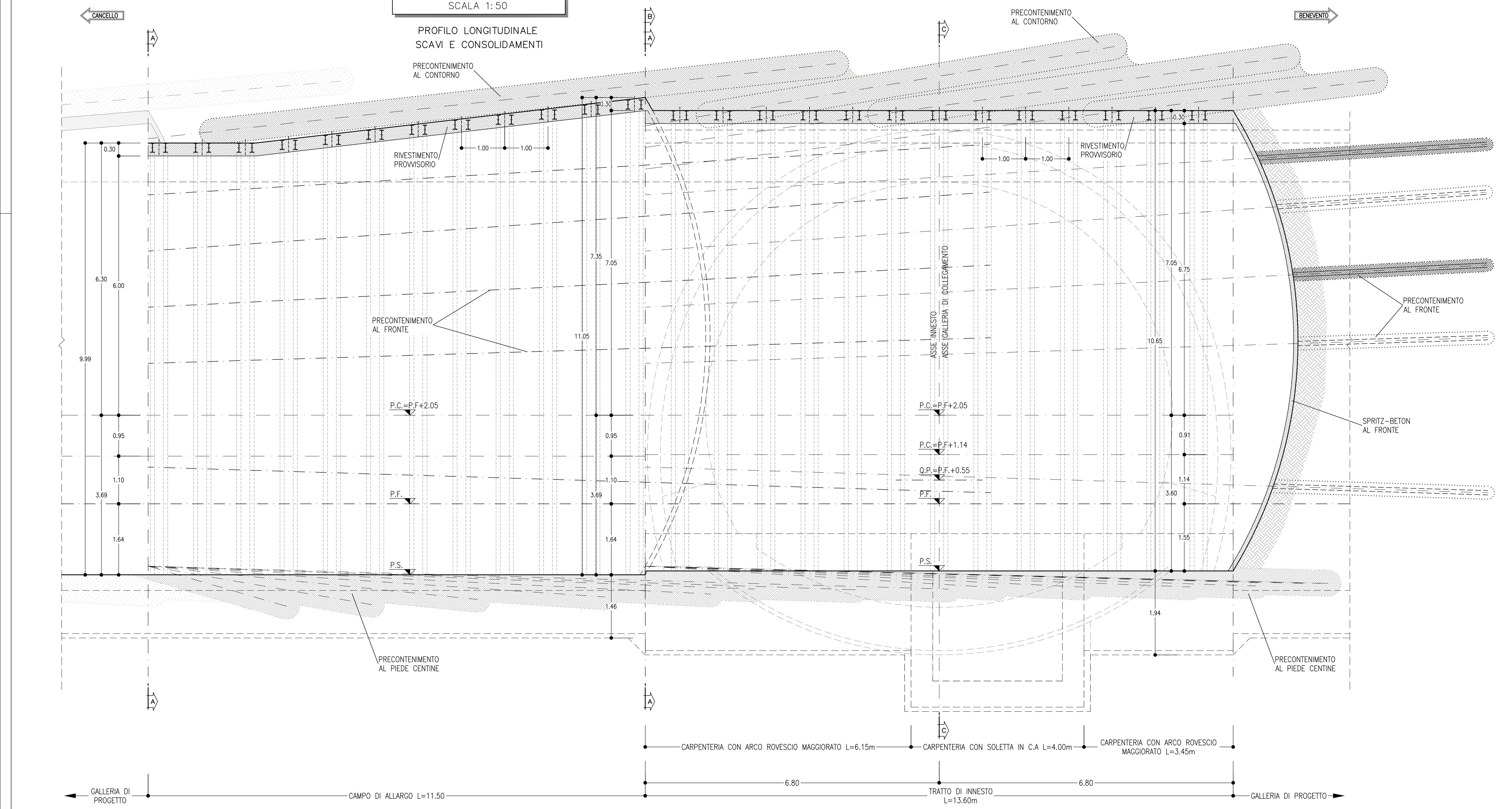


TABELLA RIASSUNTIVA - CAMPO DI ALLARGO

SPRITZ-BETON AL FRONTE, ARMATO CON R.E.S. O FIBROFORZATO (FIBRE DI ACCIAIO O POLIPROPILENE)	Sp=0.05m SU OGNI SFONDO Sp=0.15m FINE CAMPO
N° 30 MICROTRATTAMENTI IN JET-GROUTING #300 ARMATI CON ELEMENTI IN VITR L=15.0m (SOVRAPP. MIN. 8.0m) #20%	
N° 61 COLONNINE IN JET-GROUTING #600 L=16.00m, PERFORAZIONE A VIUOTO 1.50m, PASSO 0.45m (SOVRAPP. MIN. 4.5m) #20%, INCLINAZIONE RADIALE 10.9%	
N° 8-8/11.50m TRATTAMENTI IN JET-GROUTING #600 LUNGHEZZE= VEDI TABELLA	
N° 6(3-3) TUBI MICROFORZATI IN PVC L=30m SOVRAPP. MIN. L=8m	
DRENAGGI IN AVANZAMENTO (EVENTUALI)	
CENTINE METALLICHE	2/PN 220 p=1m #20%
SPRITZ-BETON AL CONTOURNO, ARMATO CON R.E.S. O FIBROFORZATO (FIBRE DI ACCIAIO O POLIPROPILENE)	Sp=0.30m
ARCO ROVESCIO E MURETTE Sp=1m, IN CLS ARMATO (INCIDENZA 60kg/mc) classe C30/37	
ALCANTRA Sp=0.60-1.85m, IN CLS ARMATO (INCIDENZA 50kg/mc) classe C25/30	

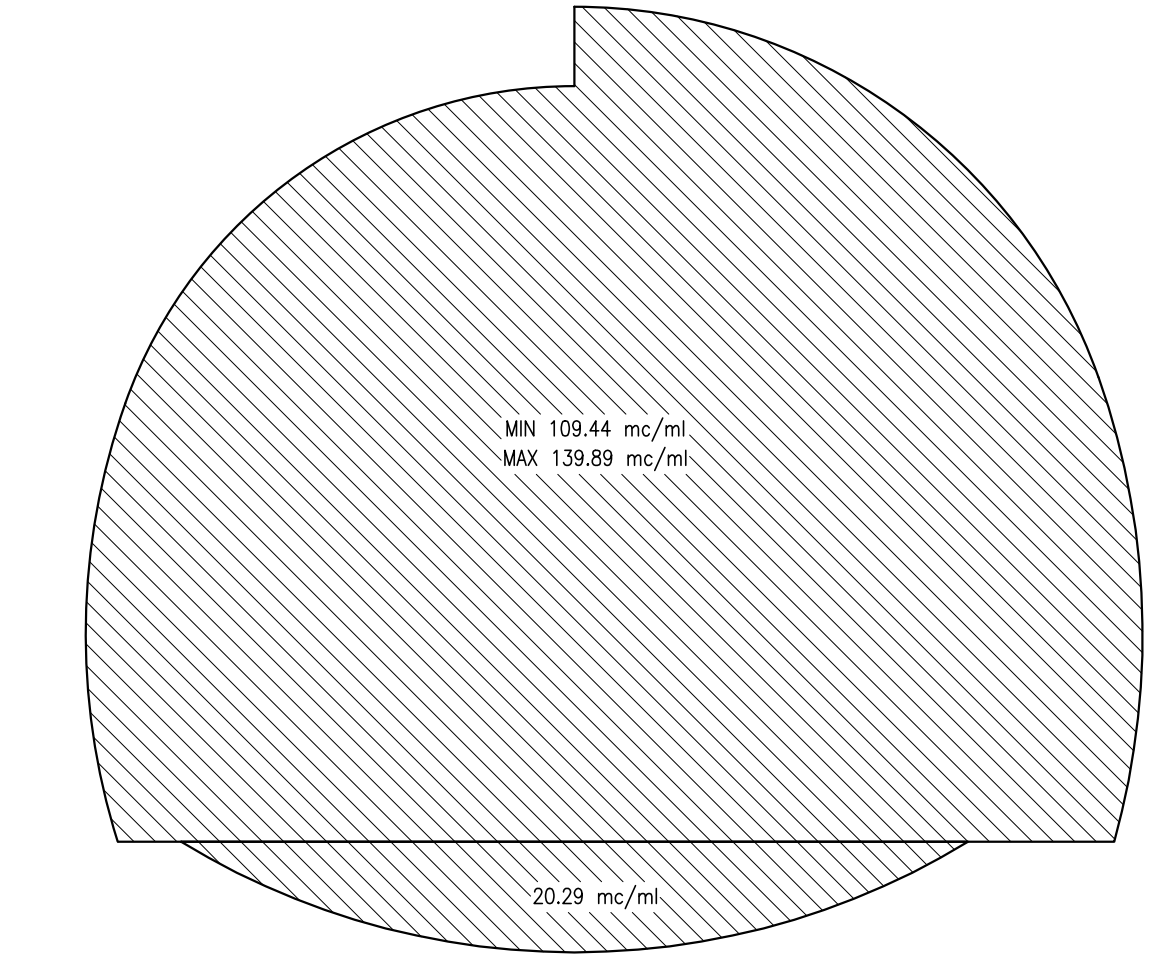
(*) LA VARIABILITA' INDICATA E' RELATIVA ALL'INCIDENZA DEL CONSOLIDAMENTO (N° INTERVENTI E LUNGHEZZA)

TABELLA RIASSUNTIVA - INNESTO

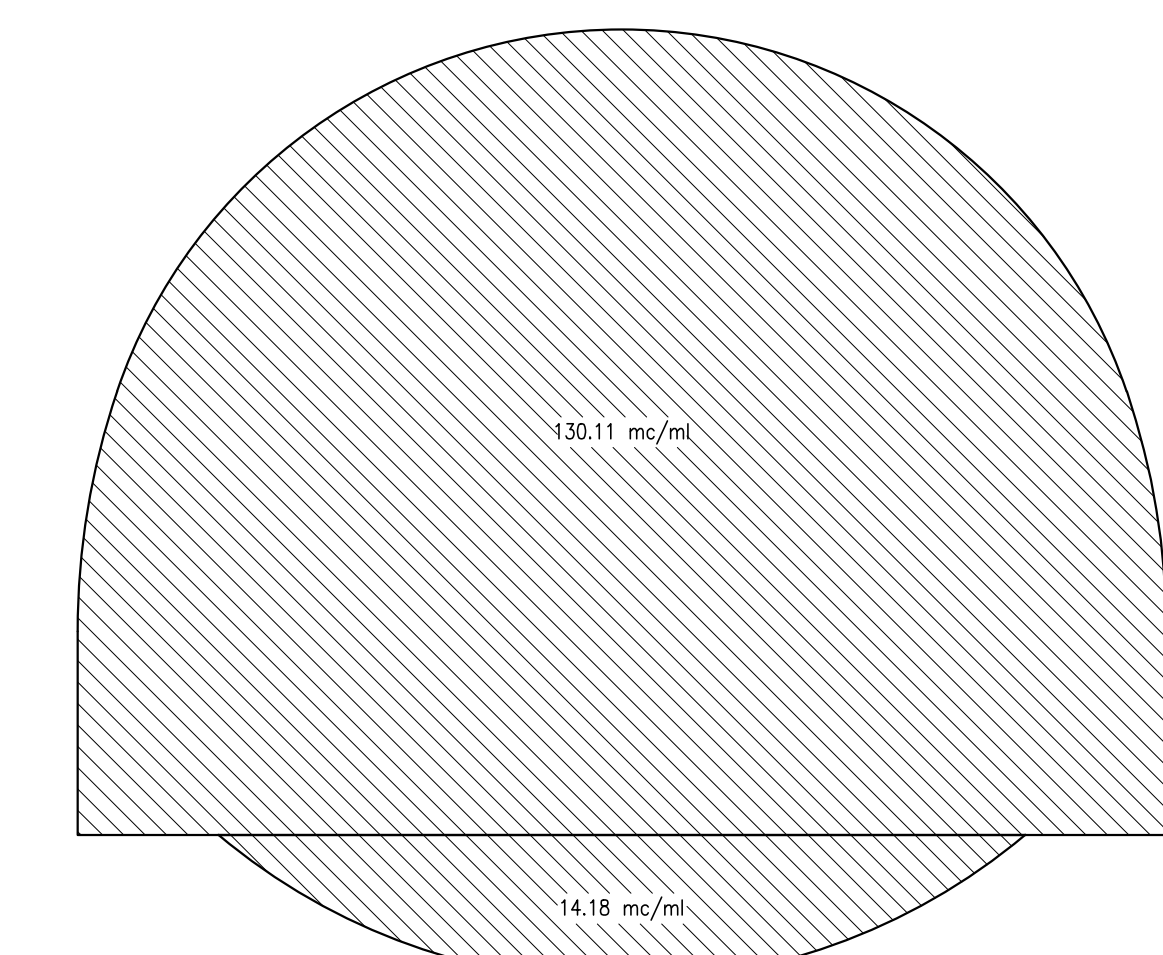
SPRITZ-BETON AL FRONTE, ARMATO CON R.E.S. O FIBROFORZATO (FIBRE DI ACCIAIO O POLIPROPILENE)	Sp=0.05m SU OGNI SFONDO Sp=0.15m FINE CAMPO
N° 30 MICROTRATTAMENTI IN JET-GROUTING #300 ARMATI CON ELEMENTI IN VITR L=15.0m (SOVRAPP. MIN. 8.0m) #20%	
N° 58 COLONNINE IN JET-GROUTING #600 L=11.00m, PERFORAZIONE A VIUOTO 1.50m, PASSO 0.49m #20%, INCLINAZIONE RADIALE 17.0%	
N° 59 COLONNINE IN JET-GROUTING #600 L=15.00m, PERFORAZIONE A VIUOTO 1.50m, PASSO 0.45m #20%, INCLINAZIONE RADIALE 14.0%	
N° 59 COLONNINE IN JET-GROUTING #600 L=17.00m, PERFORAZIONE A VIUOTO 10.50m, PASSO 0.45m #20%, INCLINAZIONE RADIALE 12.0%	
N° 8-8/11.50m TRATTAMENTI IN JET-GROUTING #600 LUNGHEZZE= VEDI TABELLA	
N° 6(3-3) TUBI MICROFORZATI IN PVC L=30m SOVRAPP. MIN. L=8m	
DRENAGGI IN AVANZAMENTO (EVENTUALI)	
CENTINE METALLICHE	2/PN 220 p=1m #20%
SPRITZ-BETON AL CONTOURNO, ARMATO CON R.E.S. O FIBROFORZATO (FIBRE DI ACCIAIO O POLIPROPILENE)	Sp=0.30m
ARCO ROVESCIO E MURETTE Sp=1m, IN CLS ARMATO (INCIDENZA 60kg/mc) classe C30/37	
ALCANTRA Sp=0.90m, IN CLS ARMATO (INCIDENZA 50kg/mc) classe C25/30	

(*) LA VARIABILITA' INDICATA E' RELATIVA ALL'INCIDENZA DEL CONSOLIDAMENTO (N° INTERVENTI E LUNGHEZZA)

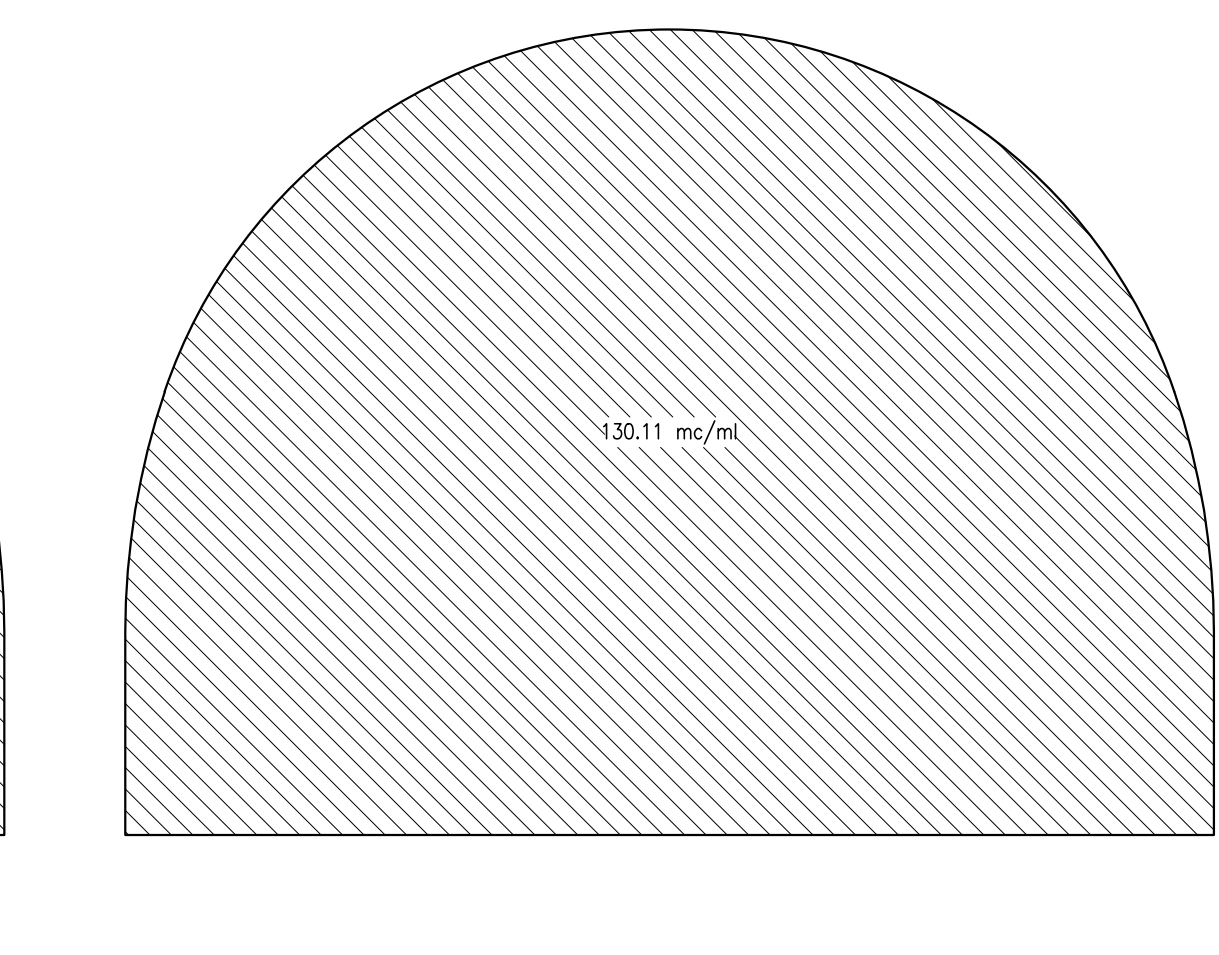
VOLUME DI SCAVO
SCALA 1:100
SEZIONE TIPO GALLERIA DI LINEA
CAMPO DI ALLARGO



VOLUME DI SCAVO
SCALA 1:100
SEZIONE TIPO GALLERIA DI LINEA
CON ARCO ROVESCIO MAGGIORATO



VOLUME DI SCAVO
SCALA 1:100
SEZIONE TIPO GALLERIA DI LINEA
CON SOLETTA IN C.A.



COMMITTENTE: RFI RETE FERROVIARIA ITALIANA GRUPPO FERROVIE DELLO STATO ITALIANE

DIREZIONE LAVORI: ITALFERR GRUPPO FERROVIE DELLO STATO ITALIANE

APPALTATORE: TELESE S.p.A. s.r.l. Consorzio Tetra Servizi Cantieri e Responsabilità Limitata

PROGETTAZIONE: Ghella, ITINERA, SALCEF, COGET IMPIANTI

MANDATARIA: SYSTRA, SWS, SOTECNI

PROGETTO ESECUTIVO: ITINERARIO NAPOLI-BARI RADDOPPIO TRATTA CANCELLO - BEVENUTO II LOTTO FUNZIONALE FRASSO TENESANO - VITULANO 2° SUBLOTTO TELESE - SAN LORENZO

DISEGNO: GALLERIA NATURALE GN09 - GALLERIA SAN LORENZO - USCITA DI EMERGENZA pk 35+854 km

Innesto con la galleria di linea - Scavo e consolidamenti Tav. 1 di 2

SCALA: 1:50

REVISIONI:

Rev.	Descrizione	Redatto	Data	Verificato	Data	Approvato	Data
A	INNESTO	F. DOMENICO	28/09/2021	L. RIBERTO	28/09/2021	M. NUTI	28/09/2021
B	REVISIONE A RAGGIUNTO REV.	M. BRONDELLO	28/10/2021	L. RIBERTO	28/10/2021	M. NUTI	28/10/2021
C	REVISIONE A RAGGIUNTO REV.	M. BRONDELLO	28/11/2021	L. RIBERTO	28/11/2021	M. NUTI	28/11/2021

File: IF2R.2.2.E.ZZ.BB.GN.09.0.001.C.dwg n. Lab.