

#### TABELLA RIASSUNTIVA - SCAVO SECONDO CAMPO DI TRANSIZIONE CONSOLIDAMENTO TERZO CAMPO DI TRANSIZIONE

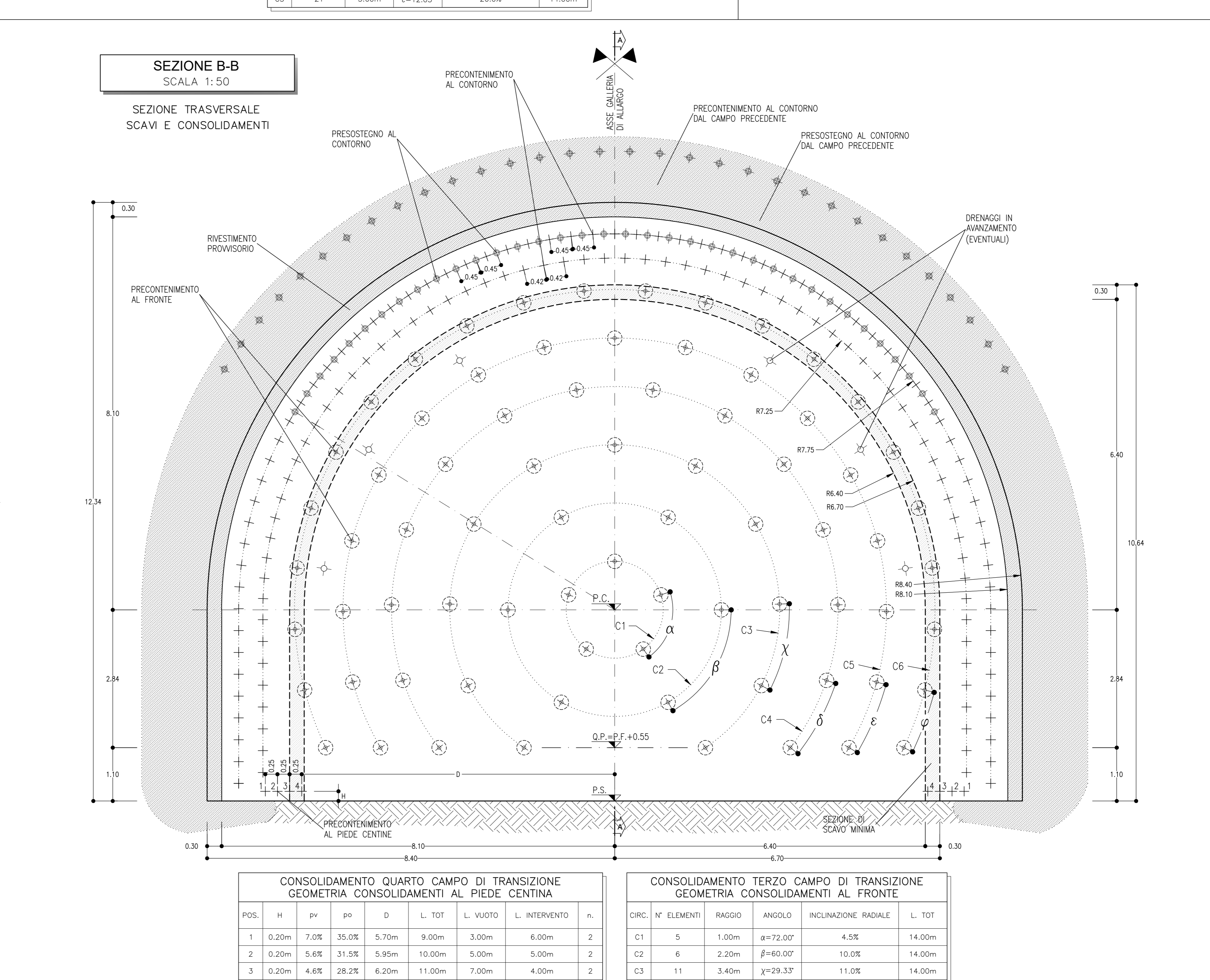
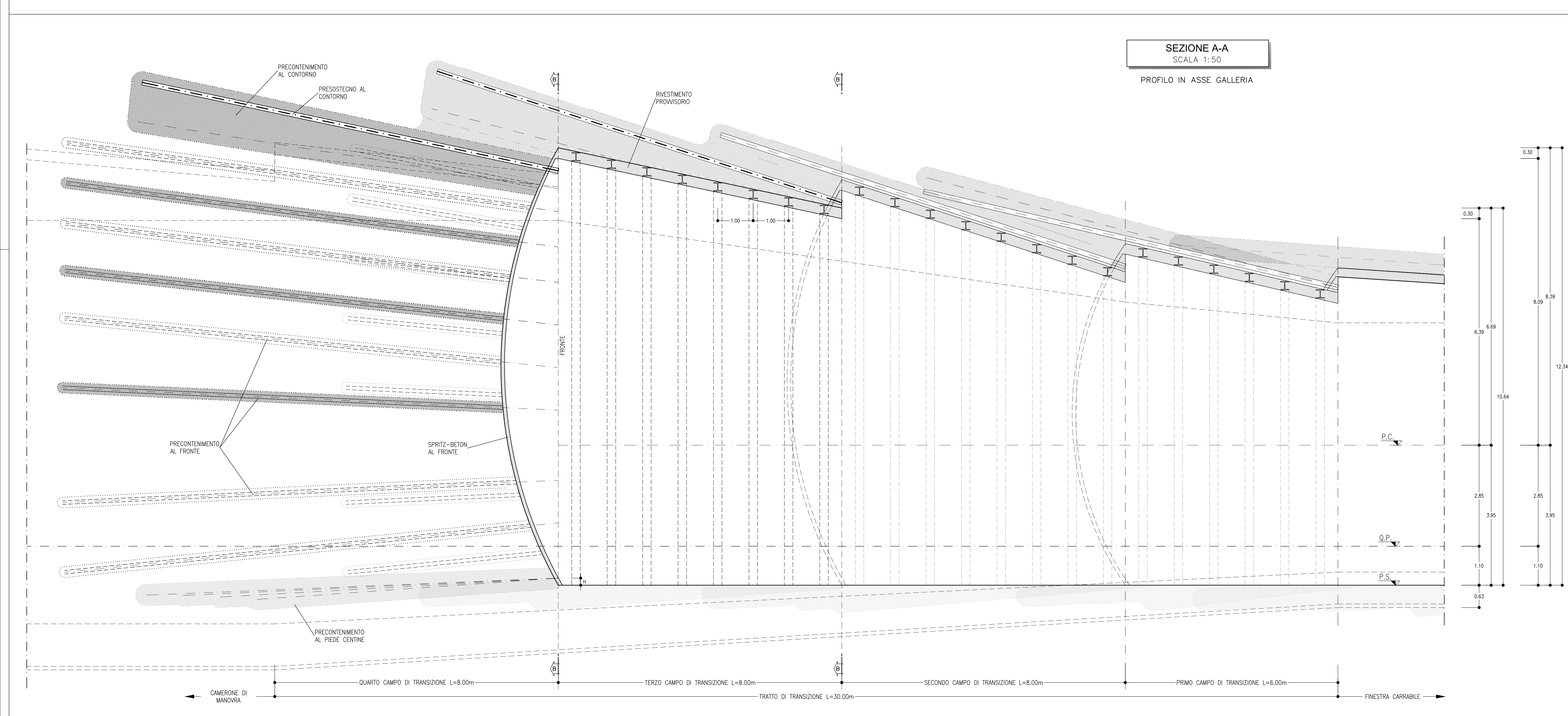
SPRITZ-BETON AL FRONTE, ARMATO CON R.E.S. O FIBRORINFORZATO (FIBRE DI ACCIAIO O POLIPROPILENE)	Sp=0,05m SU DONN SFONDO
PRECONTENIMENTO AL FRONTE (*)	Sp=0,15m FINE CAMPO
PRECONTENIMENTO AL CONTORNO (*)	N° 61 MICROTRATTAMENTI IN JET-GROUTING #300 ARMATI CON ELEMENTI IN VTR L=14,00m (SOVRAPP. MIN. 6m) ±20%
PRESTEGGIO AL CONTORNO (*)	N° 65+64 COLONNE IN JET-GROUTING #600 L=12,00m, PERFORAZIONE A VUOTO 1,50m, INCLINAZIONE RADIALE 32,5%/22,3% PASSO 0,45/0,42m (SOVRAPP. MIN. 4,00m) ±20%
PRESTEGGIO AL PIEDE CENTINA (*)	N° 732 TUBI IN ACCIAIO #130,7mm sp 10mm L=12m, (SOVRAPP. MIN. 4,00m)
PRECONTENIMENTO AL PIEDE CENTINA (*)	N° 4+4/8,0m TRATTAMENTI IN JET-GROUTING #600 LUNGHEZZA=VEDI TABELLA
DRENAGGI IN AVANZAMENTO (EVENTUALI)	N° 4(2+2) TUBI MICROFORATORI IN PVC L=30m SOVRAPP. MIN. L=8m
RIVESTIMENTO PROVVISORIO	SPRITZ-BETON AL CONTORNO, ARMATO CON R.E.S. O FIBRORINFORZATO (FIBRE DI ACCIAIO O POLIPROPILENE)
RIVESTIMENTO DEFINITIVO	ARCO ROVESSCO E MURLETTE Sp=var. IN C.L.S. ARMATO (INCIDENZA 50kg/m³) classe C25/30

(\*) LA VARIABILITA' INDICATA E' RELATIVA ALL'INCIDENZA DEL CONSOLIDAMENTO (V' INTERVENTI E LUNGHEZZA)

#### TABELLA RIASSUNTIVA - SCAVO TERZO CAMPO DI TRANSIZIONE CONSOLIDAMENTO QUARTO CAMPO DI TRANSIZIONE

SPRITZ-BETON AL FRONTE, ARMATO CON R.E.S. O FIBRORINFORZATO (FIBRE DI ACCIAIO O POLIPROPILENE)	Sp=0,05m SU DONN SFONDO
PRECONTENIMENTO AL FRONTE (*)	Sp=0,15m FINE CAMPO
PRECONTENIMENTO AL CONTORNO (*)	N° 75 MICROTRATTAMENTI IN JET-GROUTING #300 ARMATI CON ELEMENTI IN VTR L=14,00m (SOVRAPP. MIN. 6m) ±20%
PRESTEGGIO AL CONTORNO (*)	N° 71+70 COLONNE IN JET-GROUTING #600 L=12,00m, PERFORAZIONE A VUOTO 1,50m, INCLINAZIONE RADIALE 21,3%/15,3% PASSO 0,45/0,42m (SOVRAPP. MIN. 4,00m) ±20%
PRESTEGGIO AL PIEDE CENTINA (*)	N° 316 TUBI IN ACCIAIO #130,7mm sp 10mm L=12m, (SOVRAPP. MIN. 4,00m)
PRECONTENIMENTO AL PIEDE CENTINA (*)	N° 4+4/8,0m TRATTAMENTI IN JET-GROUTING #600 LUNGHEZZA=VEDI TABELLA
DRENAGGI IN AVANZAMENTO (EVENTUALI)	N° 6(3+3) TUBI MICROFORATORI IN PVC L=30m SOVRAPP. MIN. L=8m
RIVESTIMENTO PROVVISORIO	SPRITZ-BETON AL CONTORNO, ARMATO CON R.E.S. O FIBRORINFORZATO (FIBRE DI ACCIAIO O POLIPROPILENE)
RIVESTIMENTO DEFINITIVO	ARCO ROVESSCO E MURLETTE Sp=var. IN C.L.S. ARMATO (INCIDENZA 50kg/m³) classe C25/30

(\*) LA VARIABILITA' INDICATA E' RELATIVA ALL'INCIDENZA DEL CONSOLIDAMENTO (V' INTERVENTI E LUNGHEZZA)



#### NOTE

- EVENTUALI DIFFERENZE TRA LE MISURE DI QUOTE TOTALI E LA SOMMATORIA DELLE MISURE DI QUOTE PARZIALI SONO DOVUTE AD ARROTONDAMENTI AUTOMATICI.
- PER LE FASI ESECUTIVE SI RIMANDA AGLI ELABORATI SPECIFICI.
- PER GLI SCAVI, I CONSOLIDAMENTI E LA CARPENTERIA DEL CAMERONE DI MANOVRA SI RIMANDA ALL'ELABORATO SPECIFICO.

COMMITTENTE: **RFI** RETE FERROVIARIA ITALIANA GRUPPO FERROVIE DELLO STATO ITALIANE

DIREZIONE LAVORI: **ITALFERR** GRUPPO FERROVIE DELLO STATO ITALIANE

APPALTATORE: **TELESE S.p.A.** Consorzio Lavori Sociali Coesistenti e Responsabili Edilizi

PROGETTAZIONE: **Ghella**, **ITINERA**, **SALCEF**, **COGET IMPIANTI**

PROGETTO ESECUTIVO: **SYSTRA**, **SWS**, **SOTECNI**

ITINERARIO NAPOLI-BARI  
RADDOPPIO TRATTA CANCELLO - BENEVENTO  
II LOTTO FUNZIONALE FRASSO TELESINO - VITULANO  
2° SUBLOTTO TELESE - SAN LORENZO

DISEGNO: GALLERIA NATURALE  
GN09 - GALLERIA SAN LORENZO - USCITA DI EMERGENZA pk 35+854 km

Galleria di transizione - Scavi e consolidamento tav. 2 di 3

APPROVATO: **SCALA: 1:50**

COMMESSA: LOTTO FASE ENTE TIPO COD. OPERADISCIPLINA PROG. REV.

Rev. Descrizione Finito Data Verificato Data Approvato Data

A EMISSIONE 201001 201001 201001 201001

B REVISIONE A SECONDO REV. 201001 201001 201001 201001

Fig. IFR.2R.2.2.ZZ.BB.GN.09.0.007.B.dwg