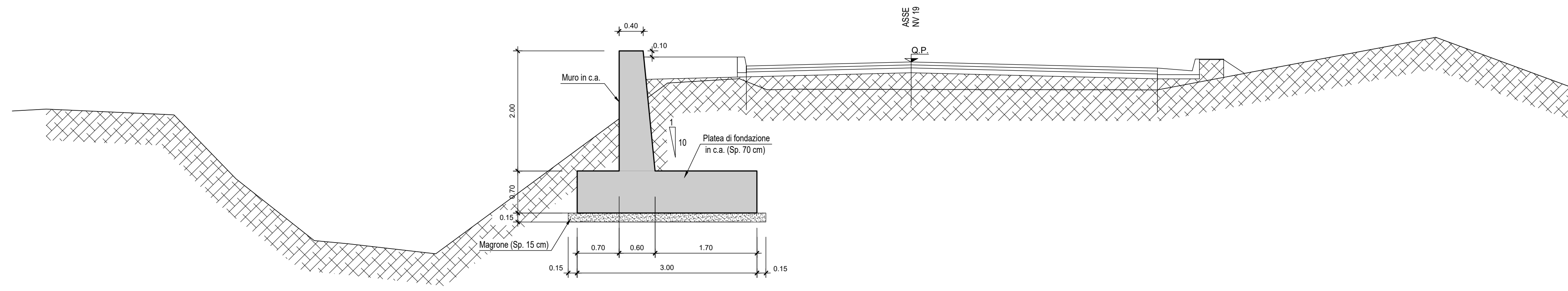
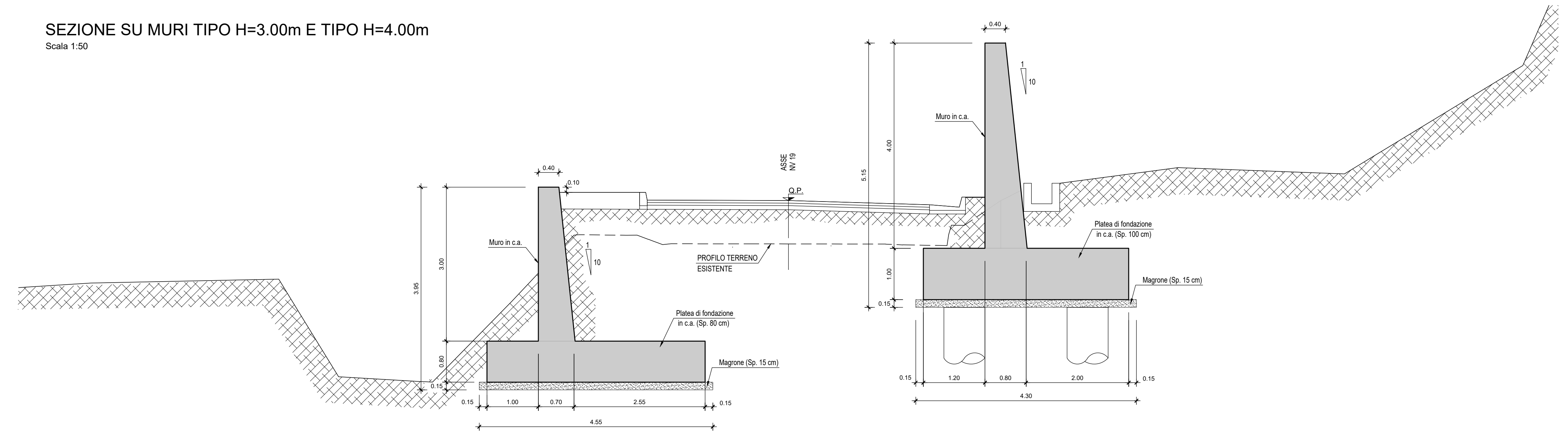


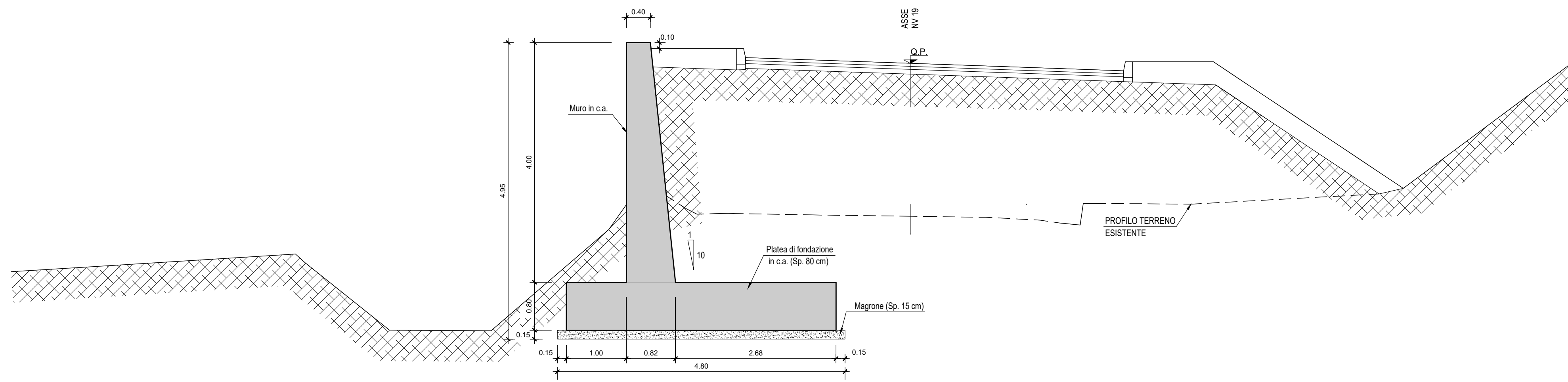
SEZIONE SU MURO TIPO H=2.00m  
Scala 1:50



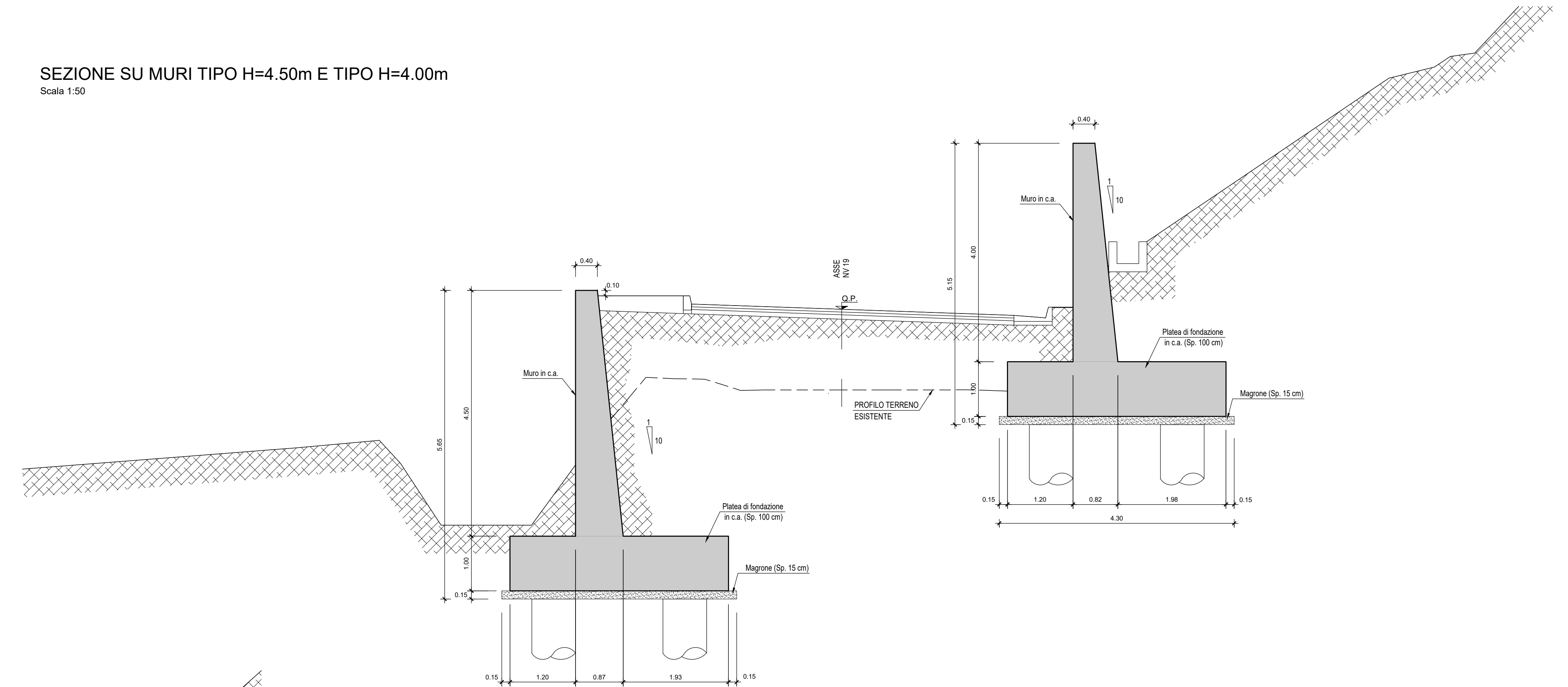
SEZIONE SU MURI TIPO H=3.00m E TIPO H=4.00m  
Scala 1:50



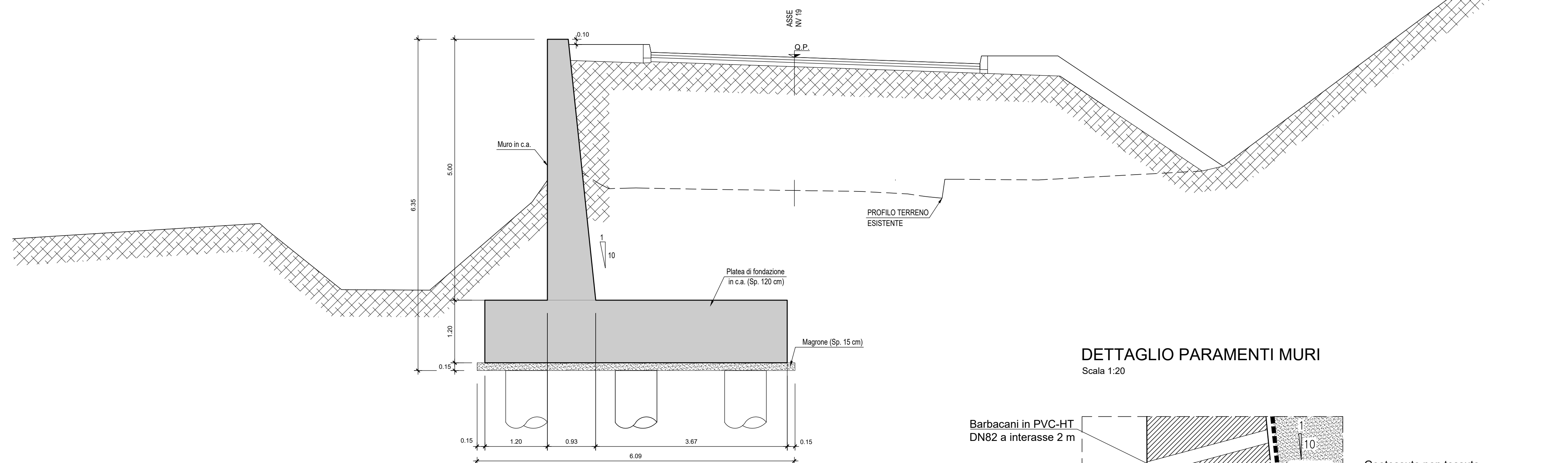
SEZIONE SU MURO TIPO H=4.00m  
Scala 1:50



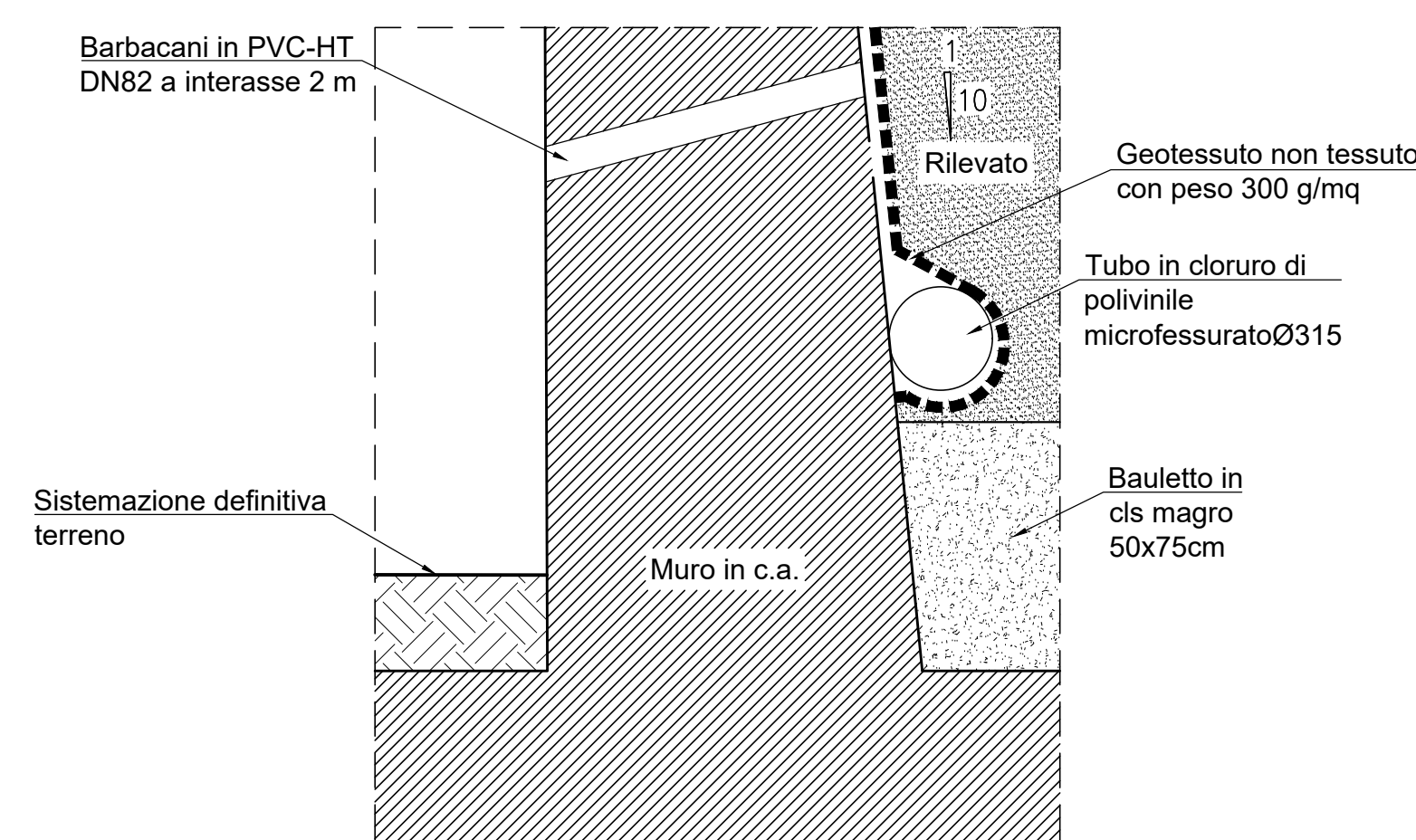
SEZIONE SU MURI TIPO H=4.50m E TIPO H=4.00m  
Scala 1:50



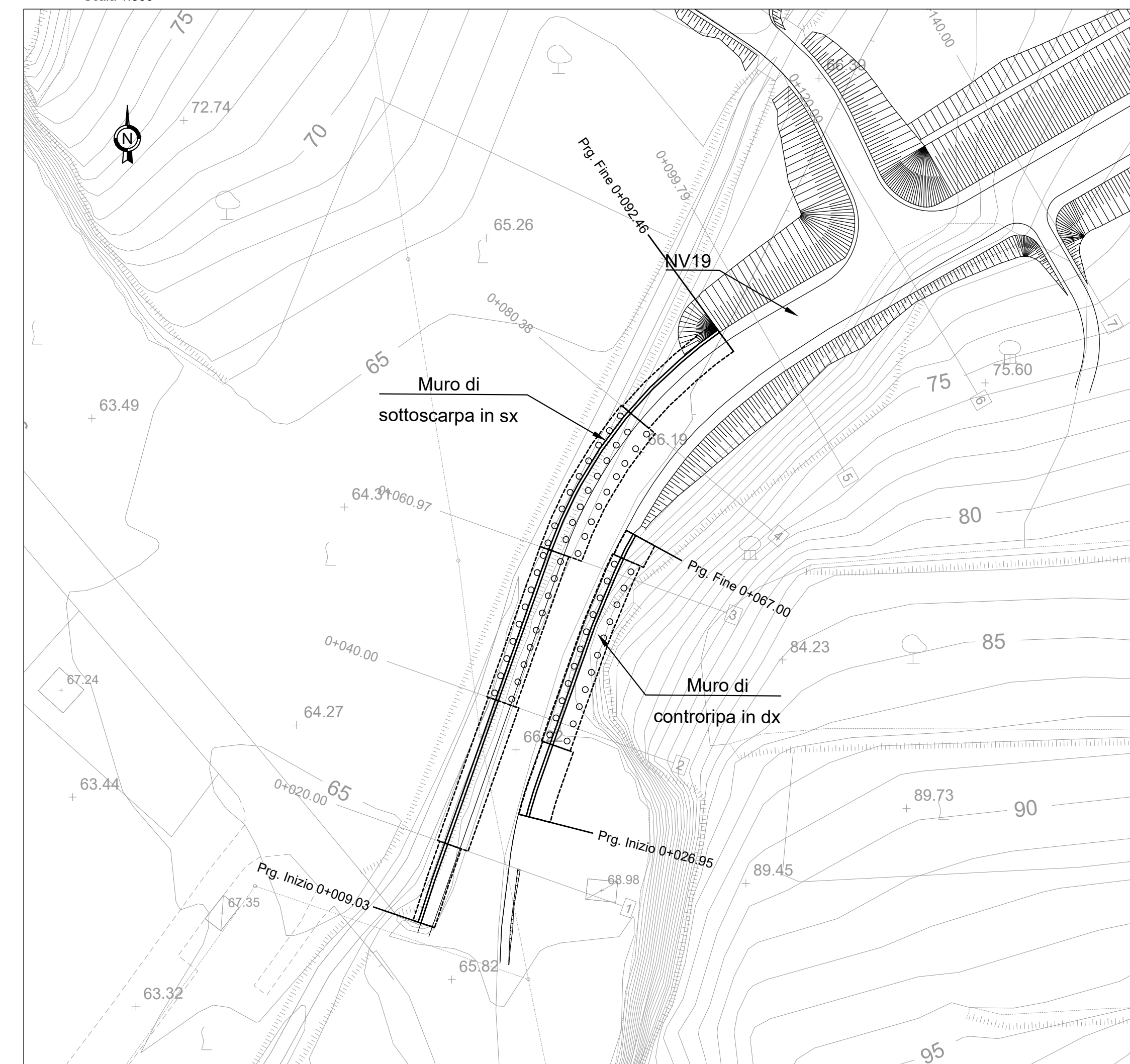
SEZIONE SU MURO TIPO H=5.00m  
Scala 1:50



DETTAGLIO PARAMENTI MURI  
Scala 1:20



KEY-PLAN  
Scala 1:500



COMMITTENTE: **RFI** RETE FERROVIARIA ITALIANA GRUPPO FERROVIE DELLO STATO ITALIANE

DIREZIONE LAVORI: **ITALFER** GRUPPO FERROVIE DELLO STATO ITALIANE

APPALTATORE: **TELESE S.p.A. r.l.** Consorzio Infrastrutture e Soggettività Località

PROGETTAZIONE: **Ghella**, **ITINERA**, **SALCEF**, **COGET IMPIANTI**

MANDATARIA: **SYSTRA**, **SWS**, **SOTECNI**

IL DIRETTORE DELLA PROGETTAZIONE: **Ing. L. LUCORO**

PROGETTO ESECUTIVO

ITINERARIO NAPOLI-BARI  
RADDOPPIO TRATTA CANCELLO - BENEVENTO  
II LOTTO FUNZIONALE FRASSO TELESINO - VITULANO  
2° SUBLOTTO TELESE - SAN LORENZO

DISEGNO  
VIABILITÀ  
NV19 - ADEGUAMENTO VIABILITÀ LOCALE SU IMBOCCO GALLERIA S. LORENZO LATO CANCELLO AL KM 34+942  
MURI DI SOSTEGNO - CARPENTERIE E DETTAGLI

APPALTATORE: **Ing. M. ESPERON**

SCALA: 1:50

Rev.	Descrizione	Redatto	Data	Verificato	Data	Approvato	Data	Autorizzato	Data
A	EMISSIONE		24/06/2021	IL MANUTENUTTORE	24/06/2021	IL DIRETTORE	24/06/2021	IL PROGETTISTA	

File: IF2R.2.2.E.ZZ.BB.NV.19.0.0.001.A.dwg n. Elab.