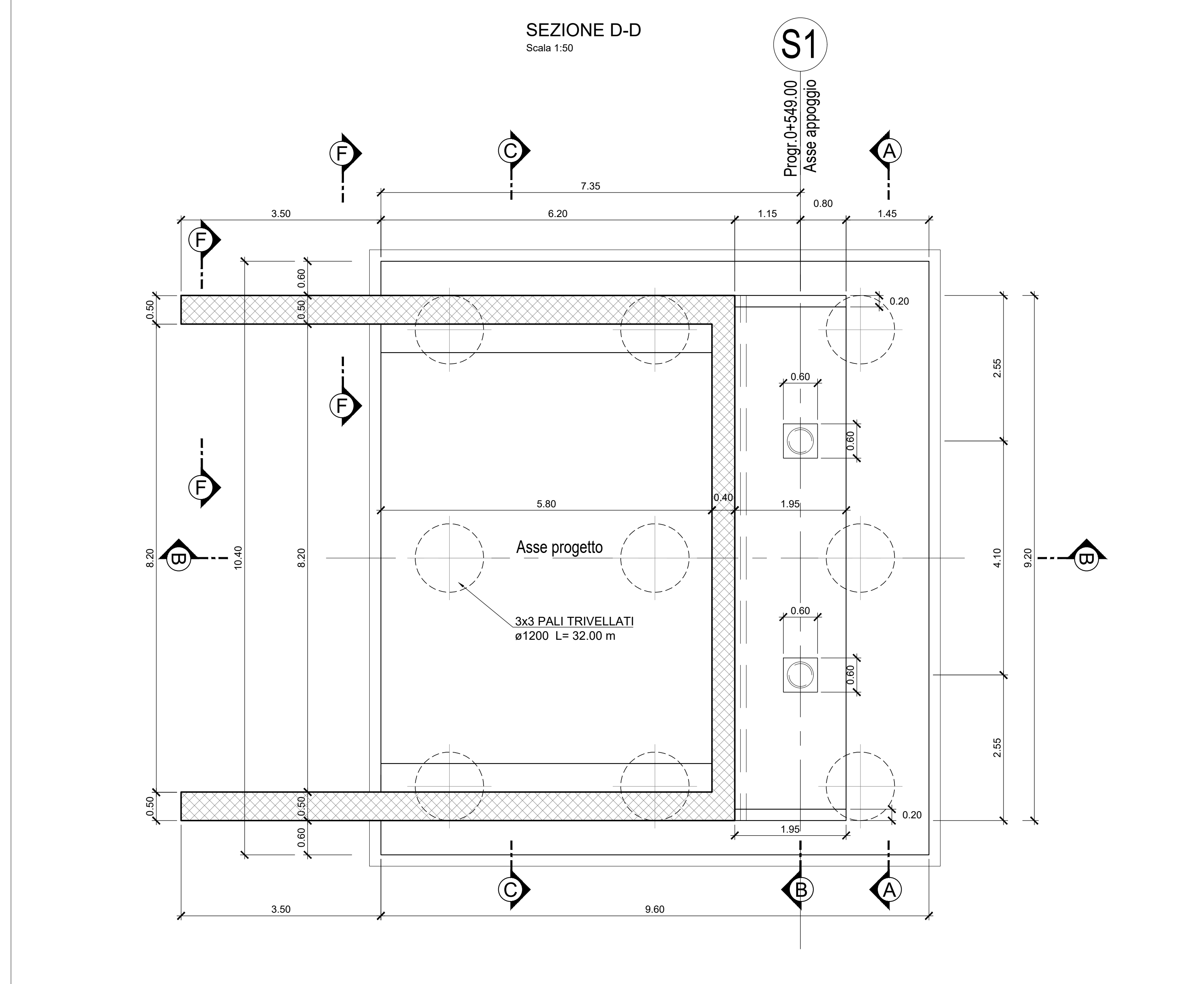
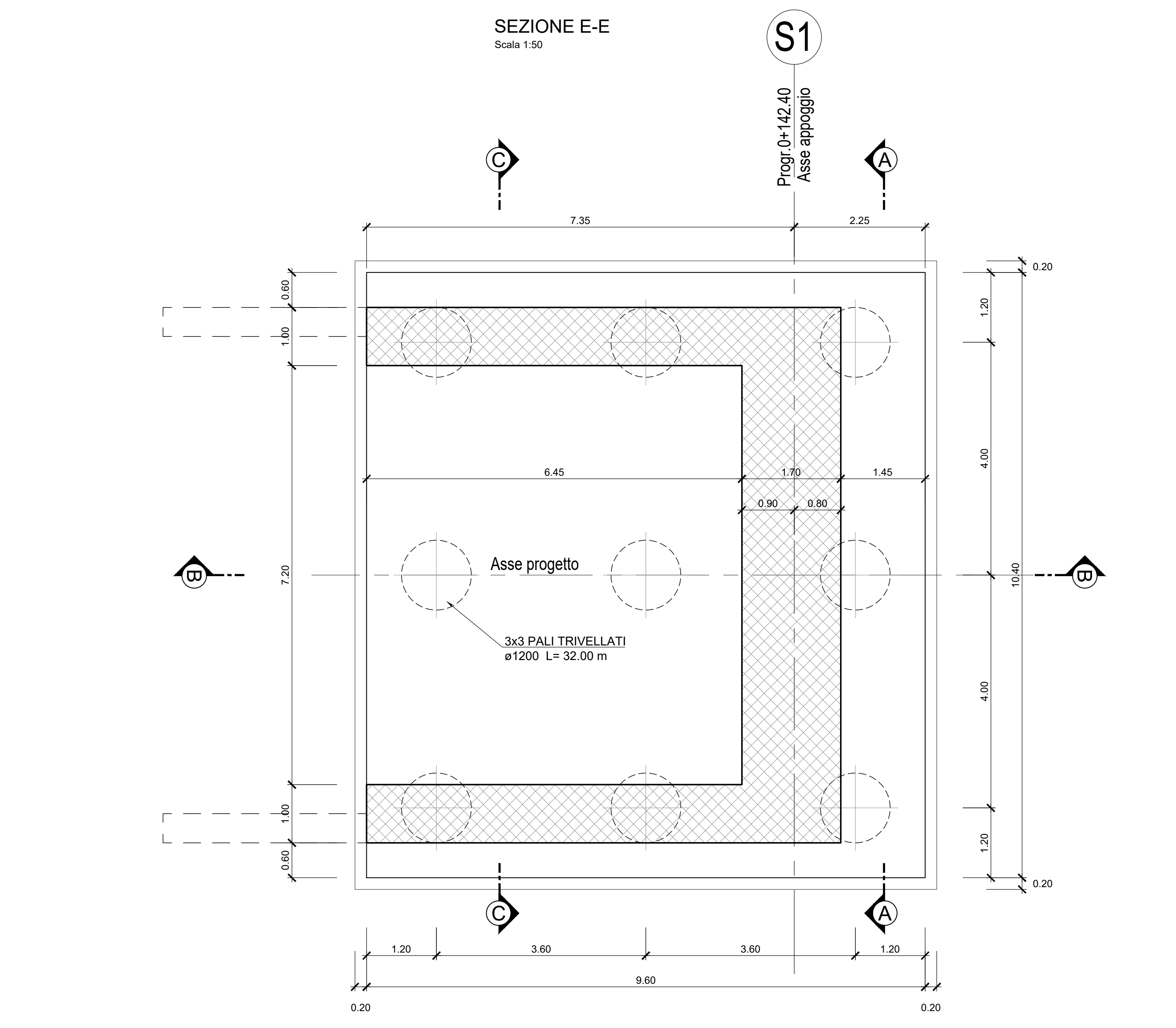
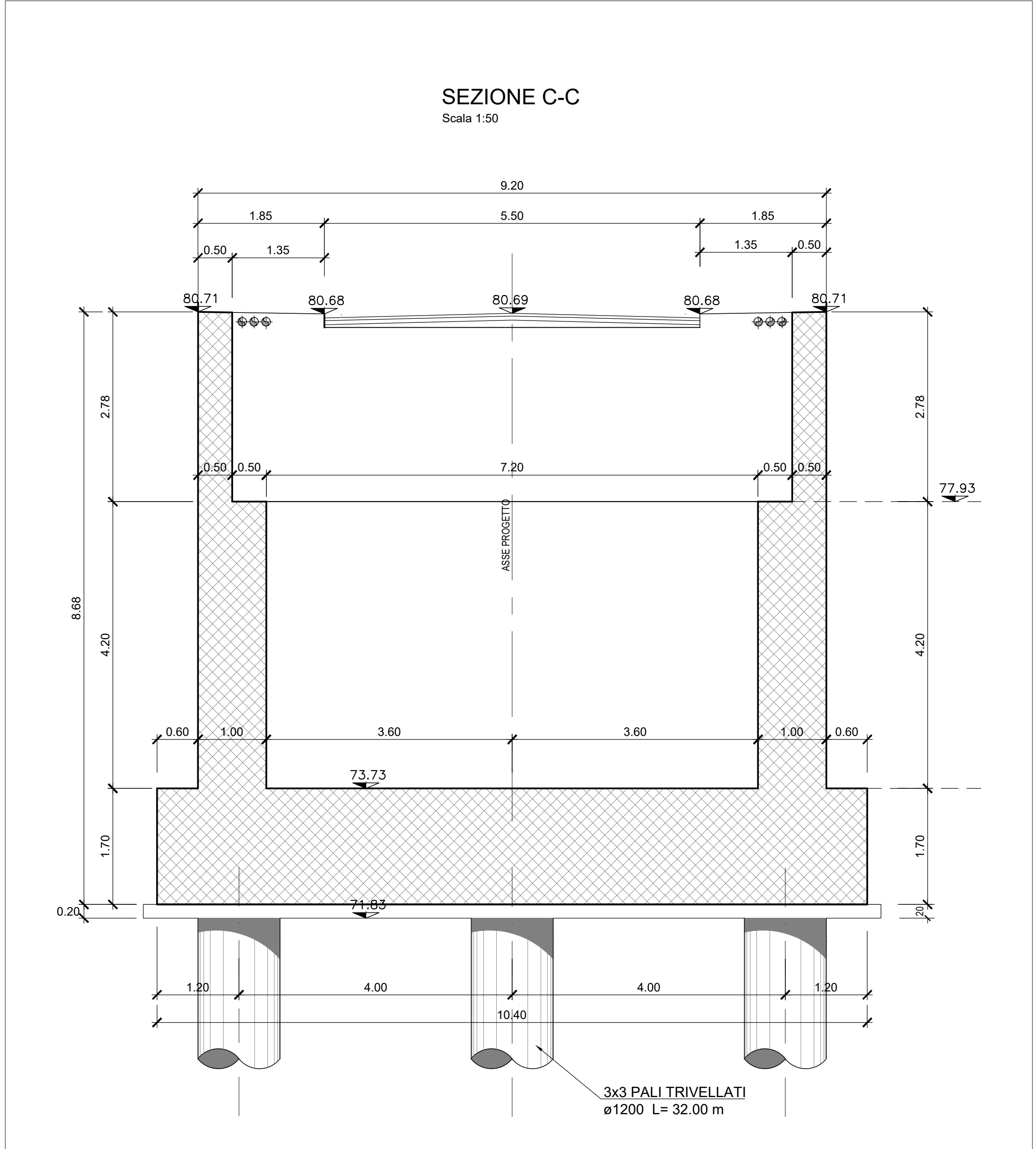
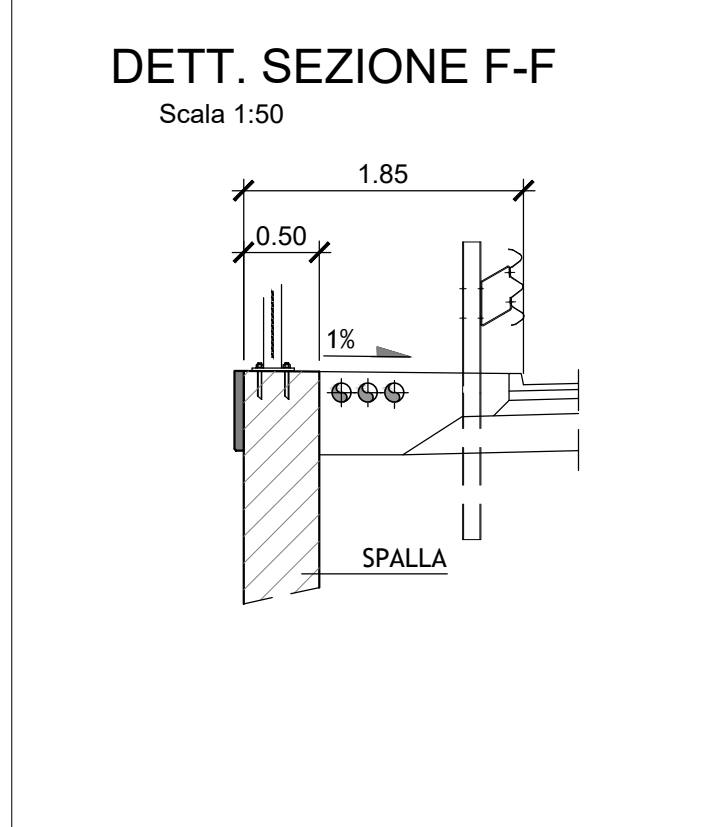
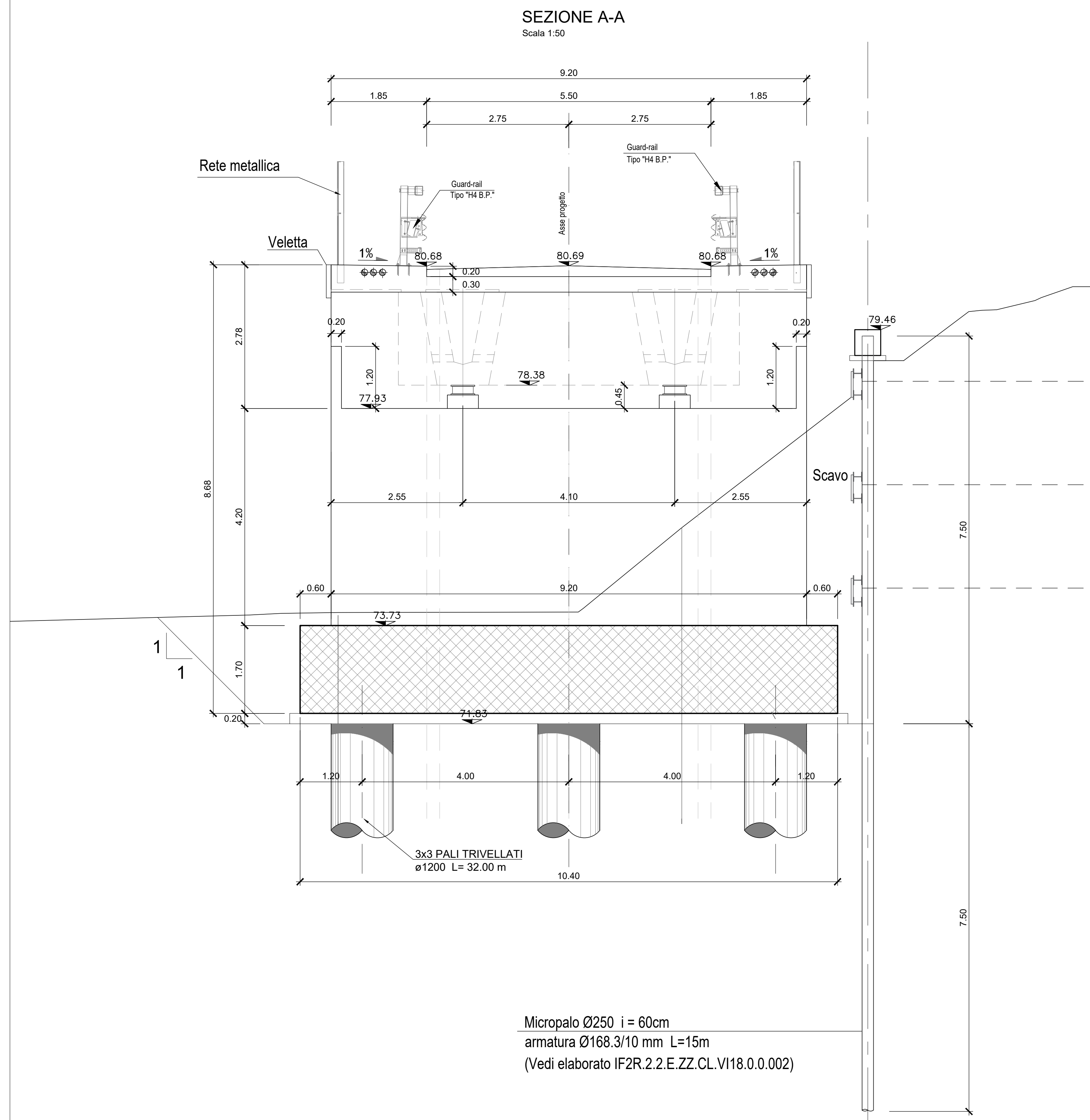
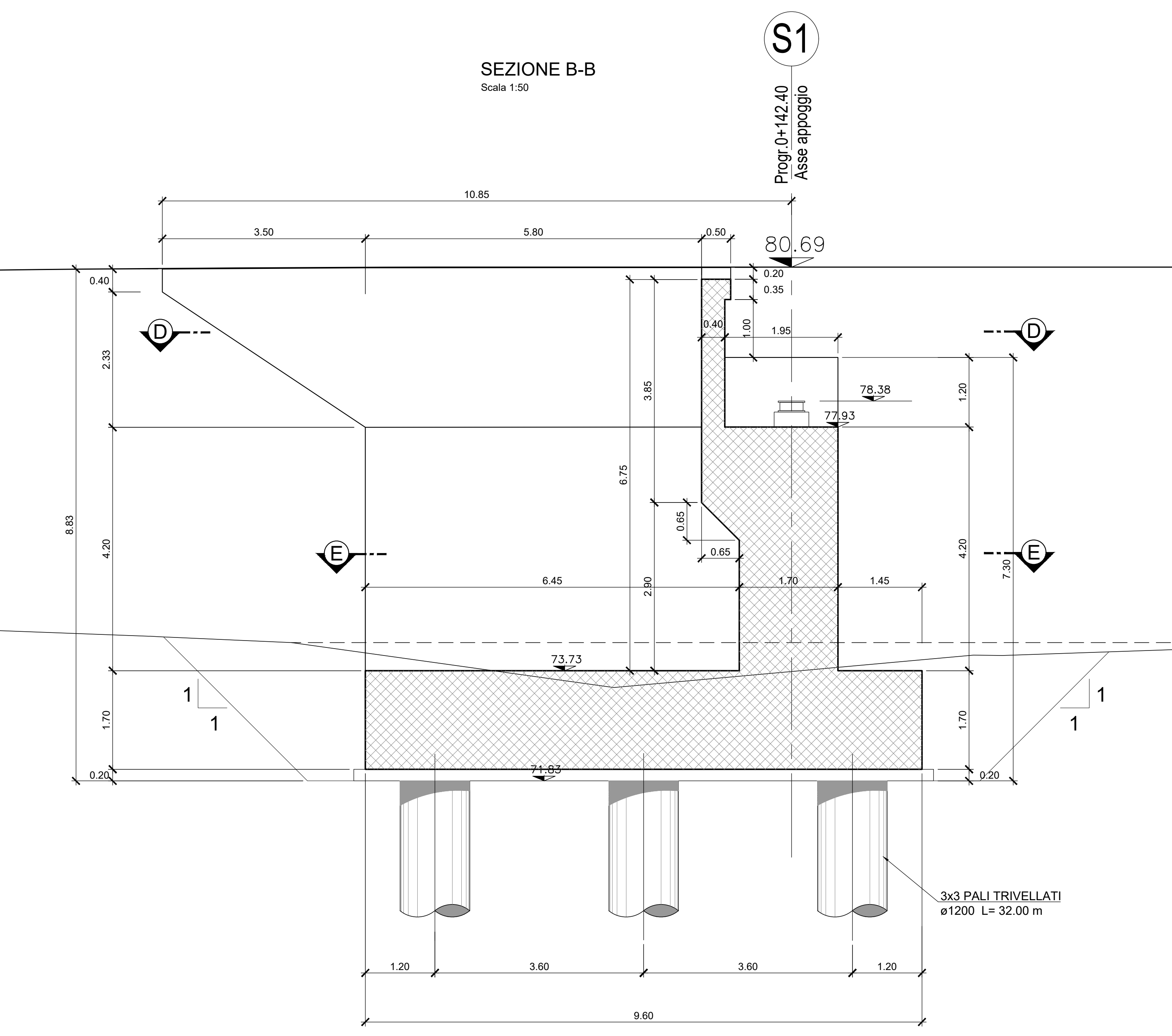


NOTE:
Per tabella materiali ed incidenze vedi elaborato:
IF2R.2.2.E.ZZ.IT/NW.02.0.0.001 - Tabella Materiali e Incidenze



COMMITTENTE: **RFI** RETE FERROVIARIA ITALIANA GRUPPO FERROVIE DELLO STATO ITALIANE

DIREZIONE LAVORI: **ITALFERR** GRUPPO FERROVIE DELLO STATO ITALIANE

APPALTATORE: **TELESE S.c.a r.l.** Cesende Telese Società Consorte a Responsabilità Limitata

PROGETTAZIONE: **Ghella** **ITINERA** **SALCEF** **COGET IMPIANTI**

MANDATARIA: **SYSTRA** **SWS** **SOTECNI**

IL DIRETTORE DELLA PROGETTAZIONE: **ING. M. CASPO**

Responsabile dell'opera su la parte progettata

PROGETTO ESECUTIVO

ITINERARIO NAPOLI-BARI
RADDOPPIO TRATTA CANCELLO - BENEVENTO
II LOTTO FUNZIONALE FRASSO TELESINO - VITLANO
2° SUBLOTTO TELESINO - SAN LORENZO

DISEGNO
OPERE D'ARTE VIABILITA'
NW02
(ex IV.05) - Ponte stradale su Viabilità locale dal km 38+300 al km 38+650 (NV23)
Carpenteria fondazione ed elevazione spalla S1

APPALTATORE: **ING. M. CASPO**

SCALA: 1:50

COMMESSA	LOTTO	FASE	ENTE	TIPO DOC.	OPERADISCIPLINA	PROGR.	REV.
IF2R	22	E	ZZ	BB	NW02	001	B

Rev.	Descrizione	Redatto	Data	Verificato	Data	Approvato	Data	Autorizzato	Data
A	EMISSIONE	C. PAVI	29/05/2021	G. COPPA	29/05/2021	L. BRILLOZZI	29/05/2021		
B	REVISIONE A SEGUITO REV.	C. PAVI	31/10/2021	G. COPPA	31/10/2021	L. BRILLOZZI	31/10/2021		

File: IF2R.2.2.E.ZZ.BB.NW.02.0.0.001.B.dwg n. Elab.: