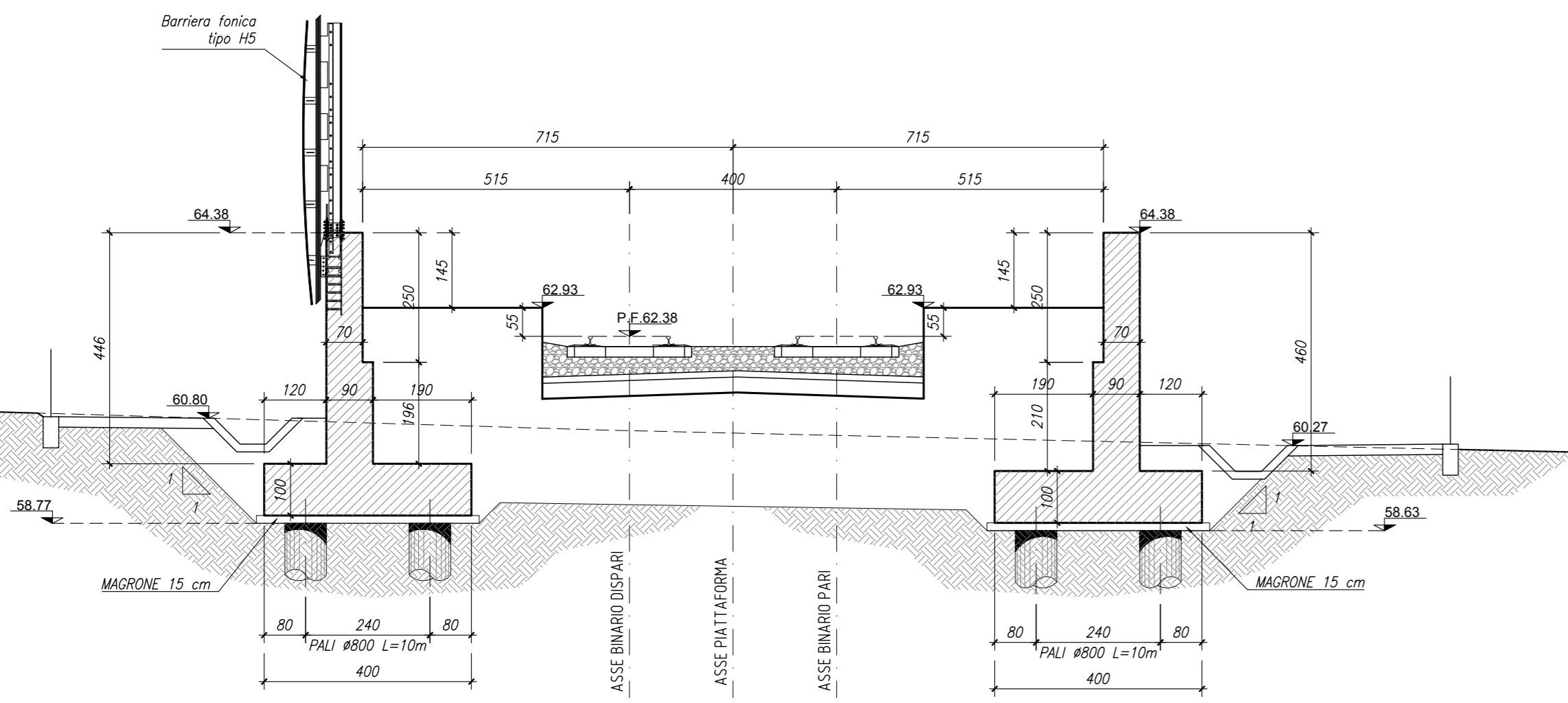
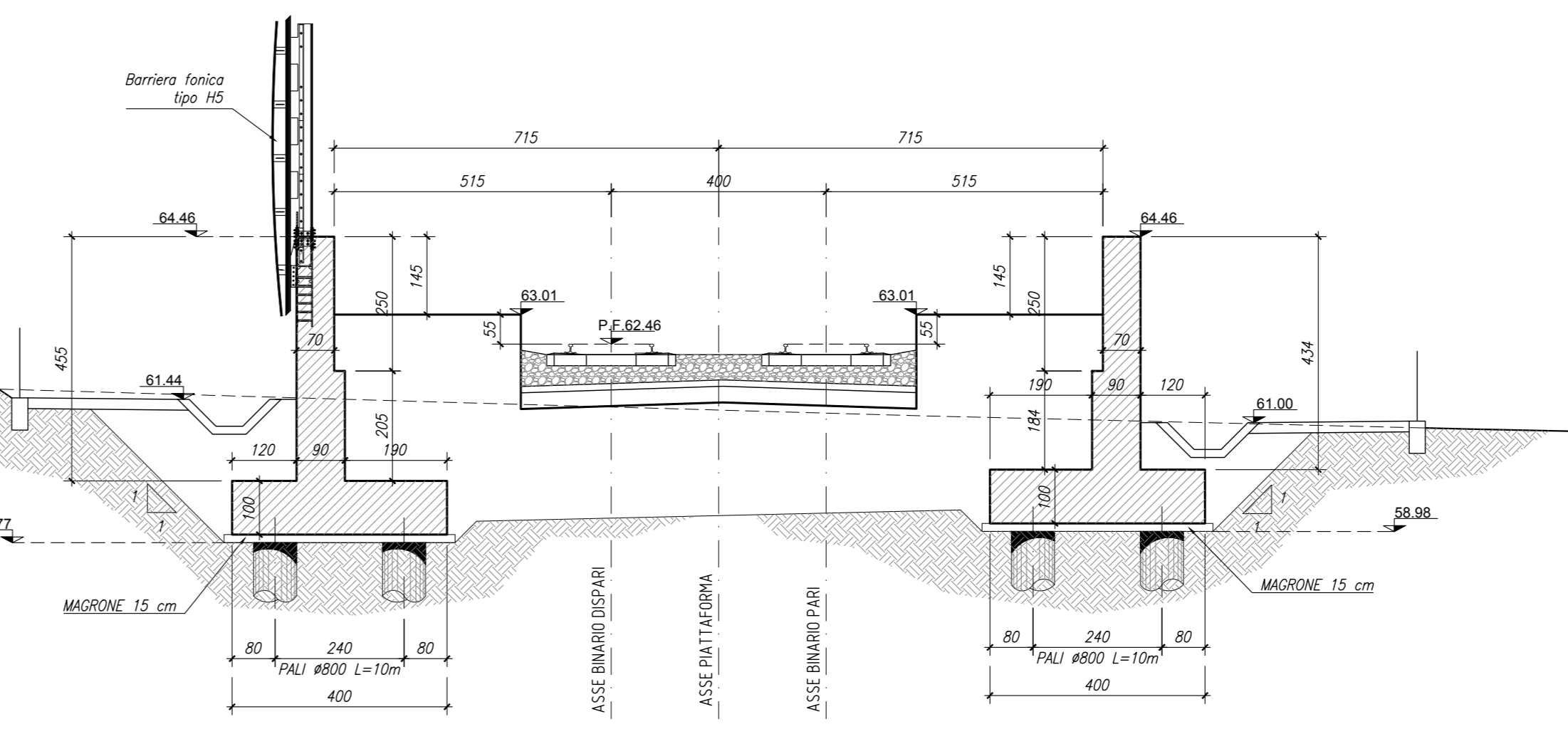


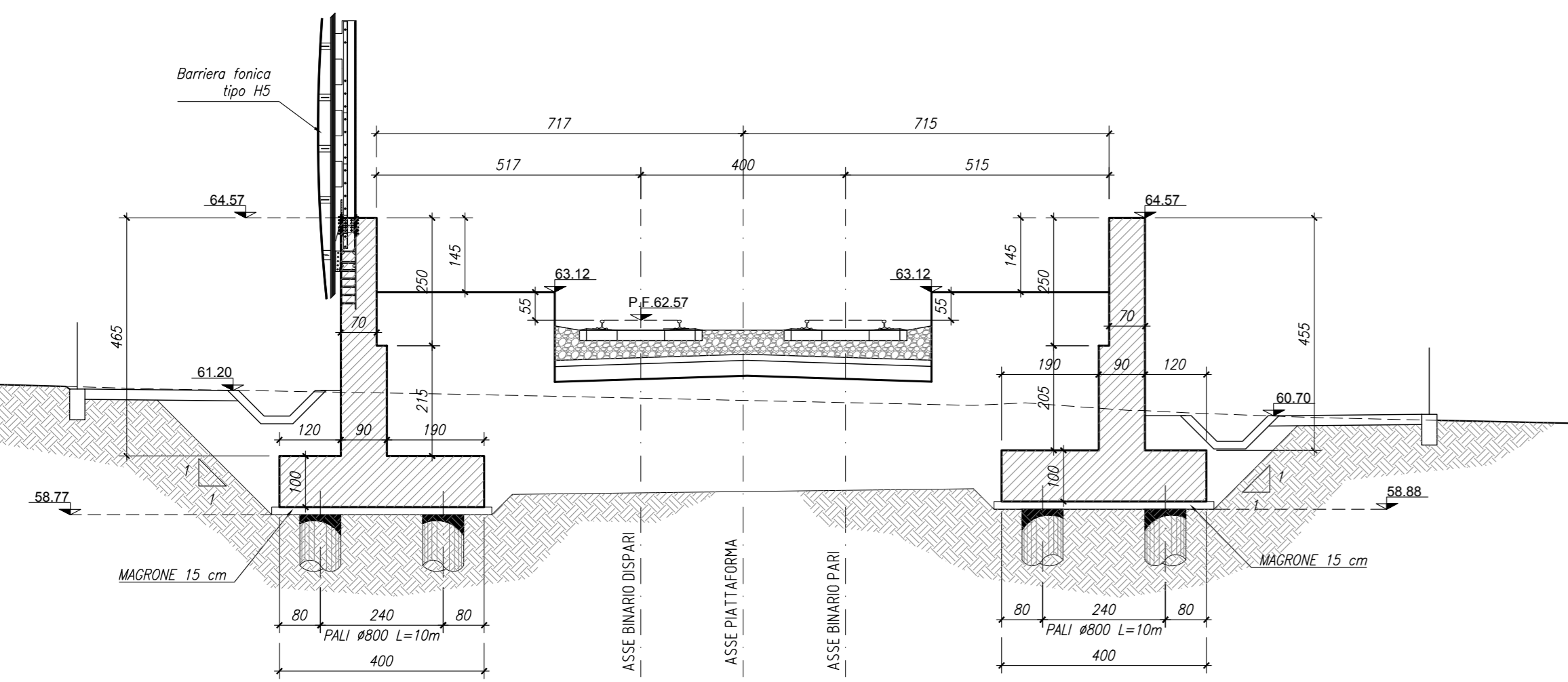
SEZIONE 1-1 Km 30+760.43
Scala 1:100



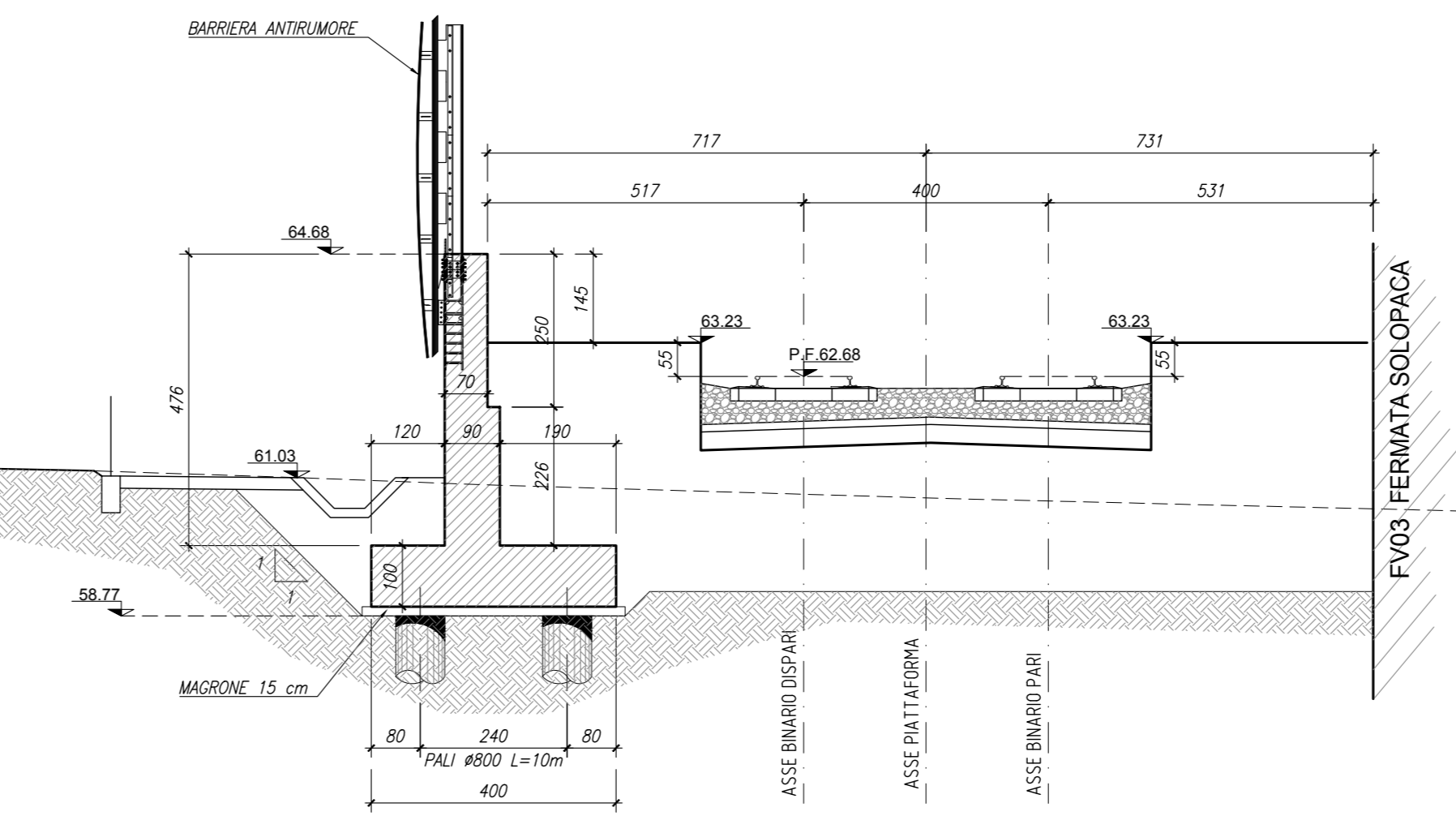
SEZIONE 2-2 Km 30+800.00
Scala 1:100



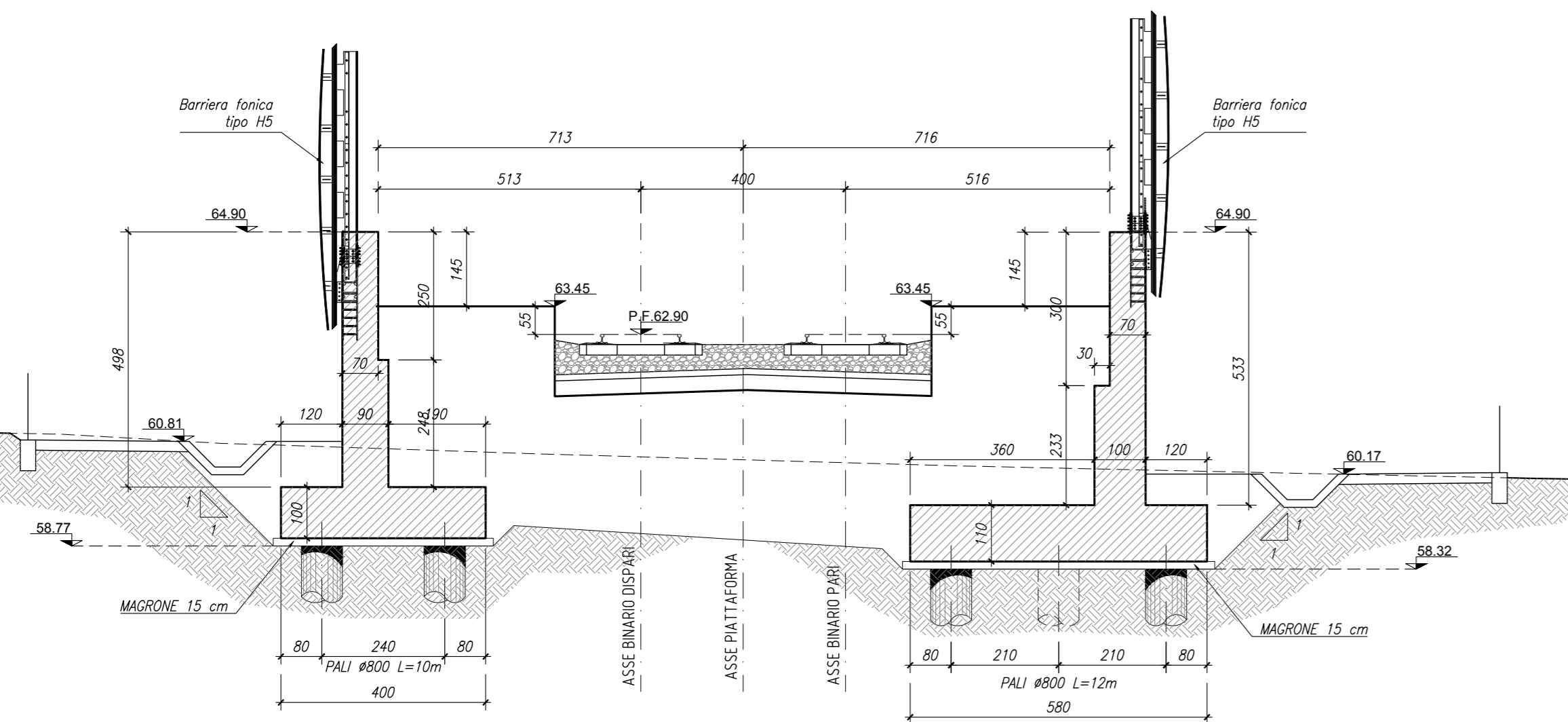
SEZIONE 3-3 Km 30+850.00
Scala 1:100



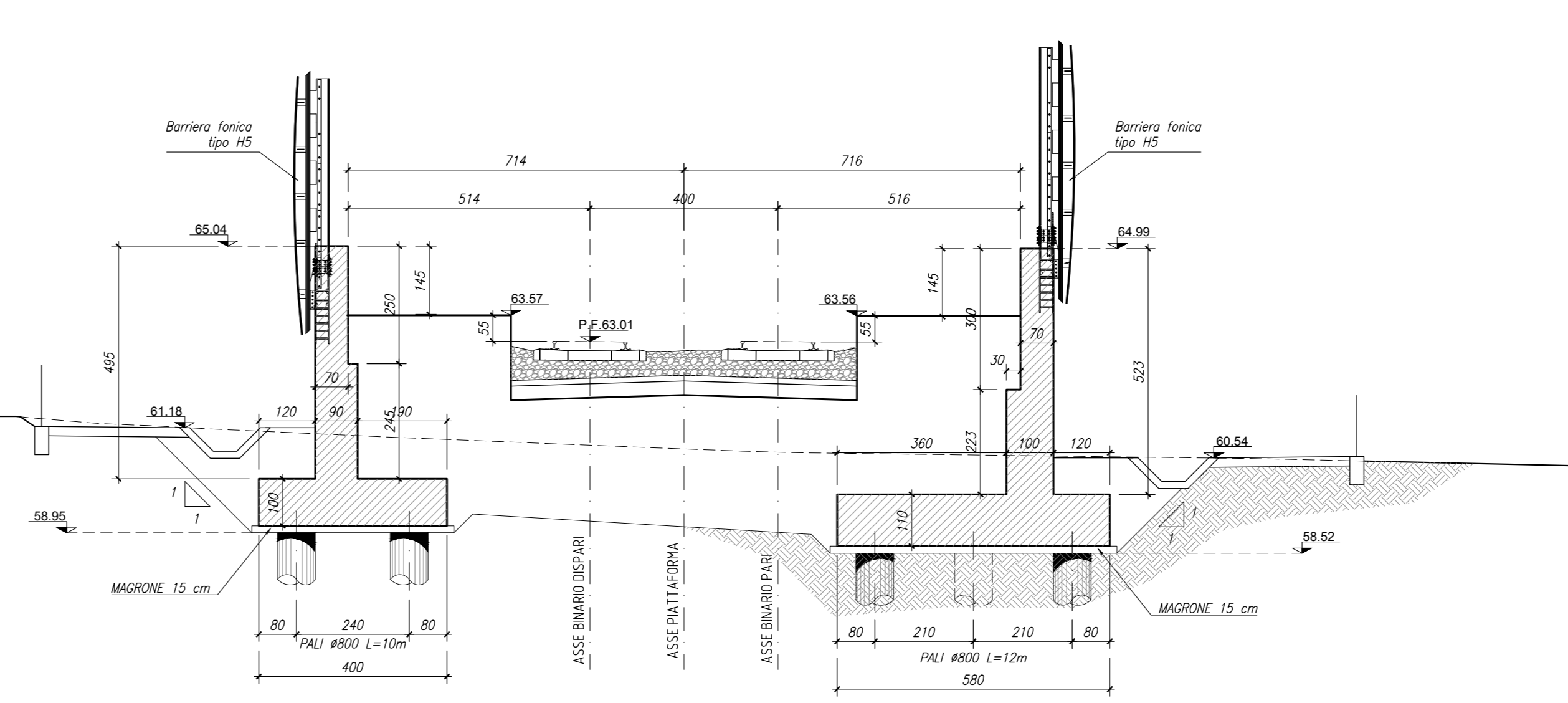
SEZIONE 4-4 Km 30+900.00
Scala 1:100



SEZIONE 5-5 Km 31+000.00
Scala 1:100



SEZIONE 6-6 Km 31+050.00
Scala 1:100



COMMITTENTE: **RFI** RETE FERROVIARIA ITALIANA GRUPPO FERROVIE DELLO STATO ITALIANE

DIREZIONE LAVORI: **ITALFER** GRUPPO FERROVIE DELLO STATO ITALIANE

APPALTATORE: **TELESE S.p.A.** Cooperativa di Impianti e Servizi s.p.a.

PROGETTAZIONE: **Ghella**, **ITINERA**, **SALCEF**, **COGET IMPIANTI**

MANDATARIA: **SYSTRA** MANDANTI: **SWS**, **SOTECNI** IL DIRETTORE DELLA PROGETTAZIONE: **Ing. M. TOSCANI**

PROGETTO ESECUTIVO

ITINERARIO NAPOLI-BARI RADDOPPIO TRATTA CANCELLO - BENEVENTO IL LOTTO FUNZIONALE FRASSO TELESINO - VITULANO 2° SUBLOTTO TELESE - SAN LORENZO

DISEGNO

RILEVATI E TRINCEE
Muri di Sostegno in SX e DX dal km 30+760.43 a pk 31+060.55
Carpenteria sezioni trasversali - Tav. 1 di 2

APPALTATORE: **IL DIRETTORE TECNICO** Ing. M. TOSCANI SCALA: **1:100**

COMMESSA	LOTTO	FASE	ENTE	TIPO DOC.	OPERA/DISCIPLINA	PROGR.	REV.
IF2R	22	E	ZZ	BB	R122	001	A

Rev.	Descrizione	Redatto	Data	Verificato	Data	Approvato	Data	Autorizzato	Data
A	EMMISSIONE	C. PNTI	25/09/2021	G. COPPA	24/09/2021	L. BRIGNONE	24/09/2021		

File: IF2R.2.2.E.ZZ.BB.R122.0.5.001-A.dwg In. Etab.