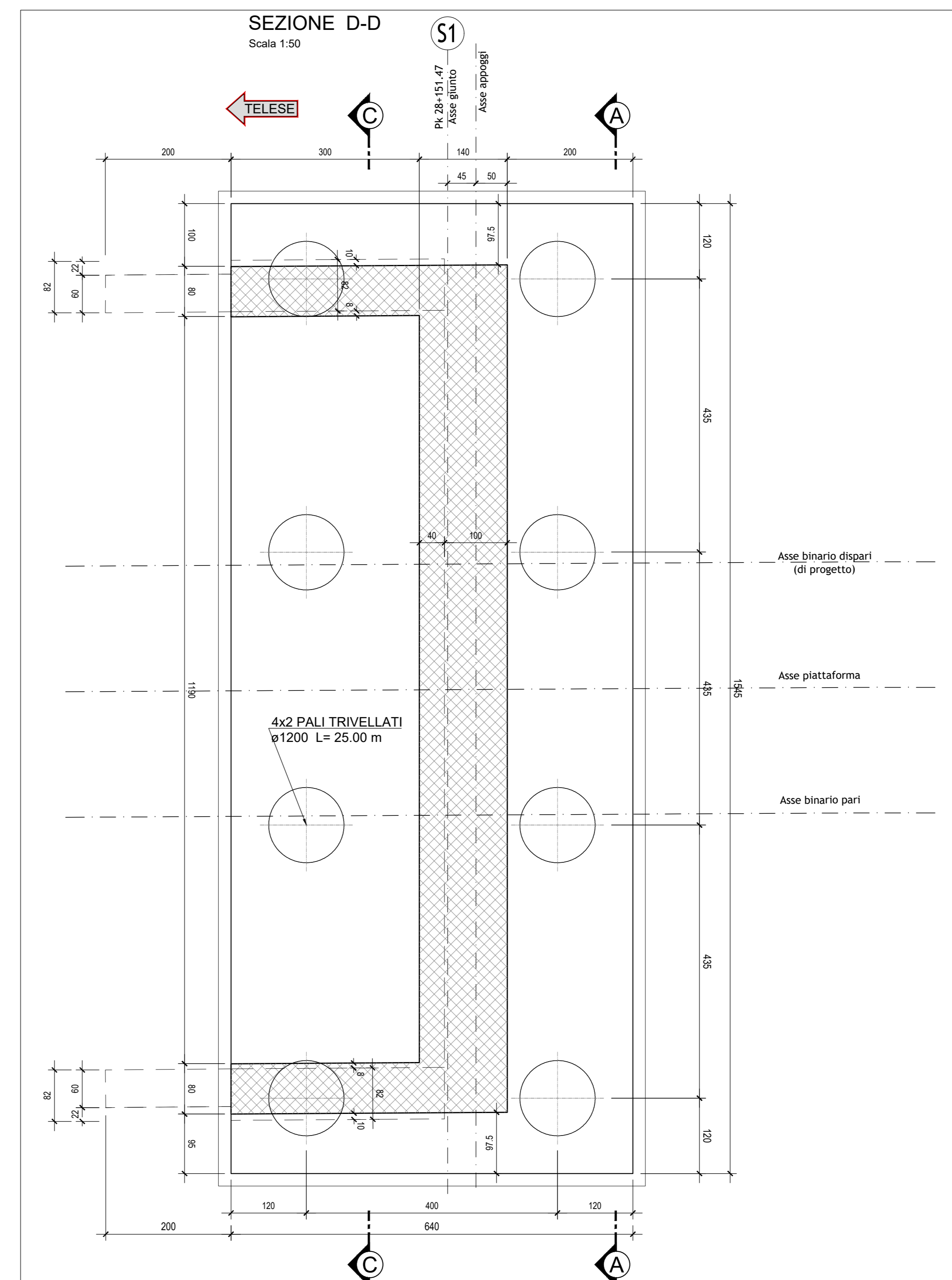
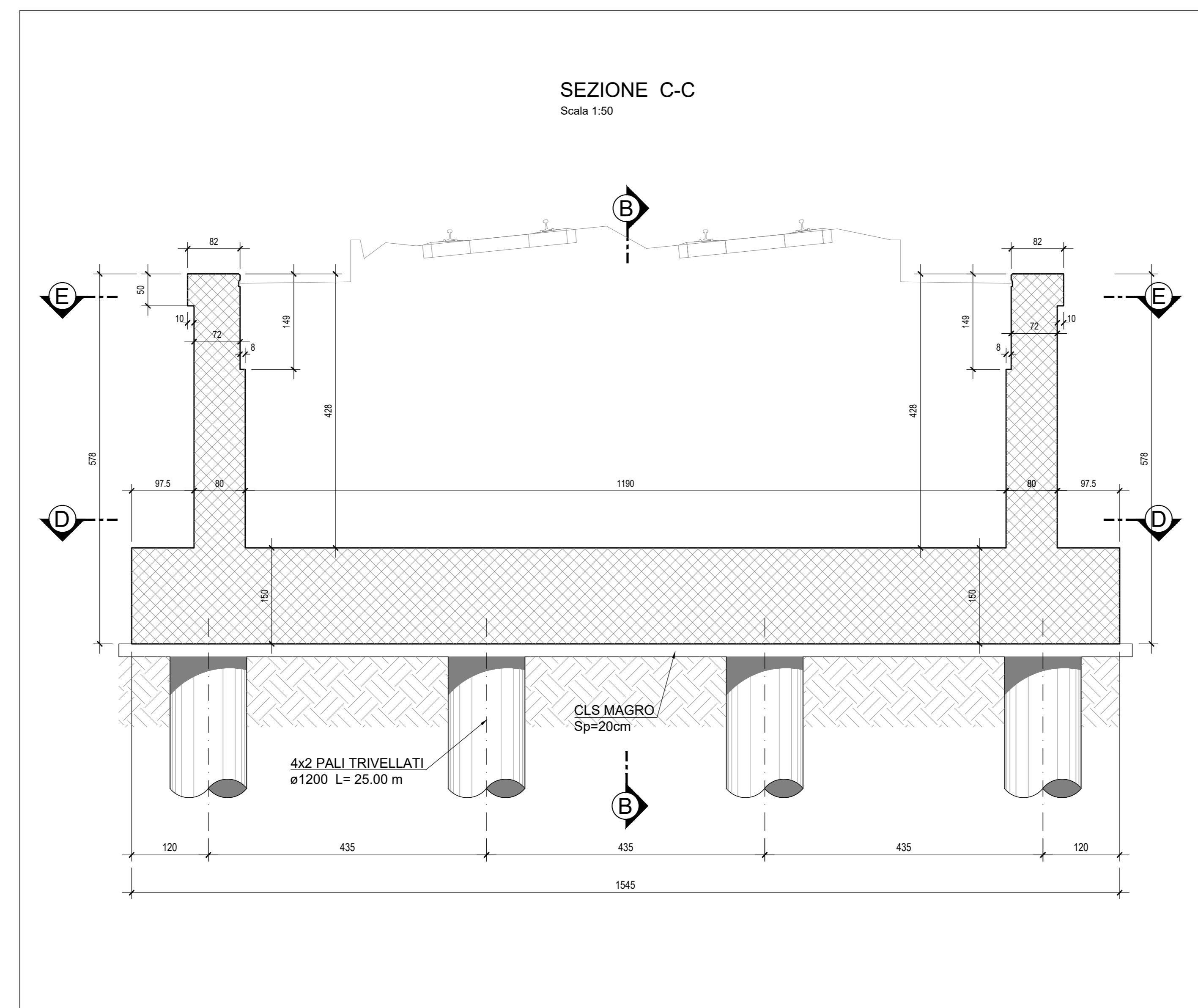
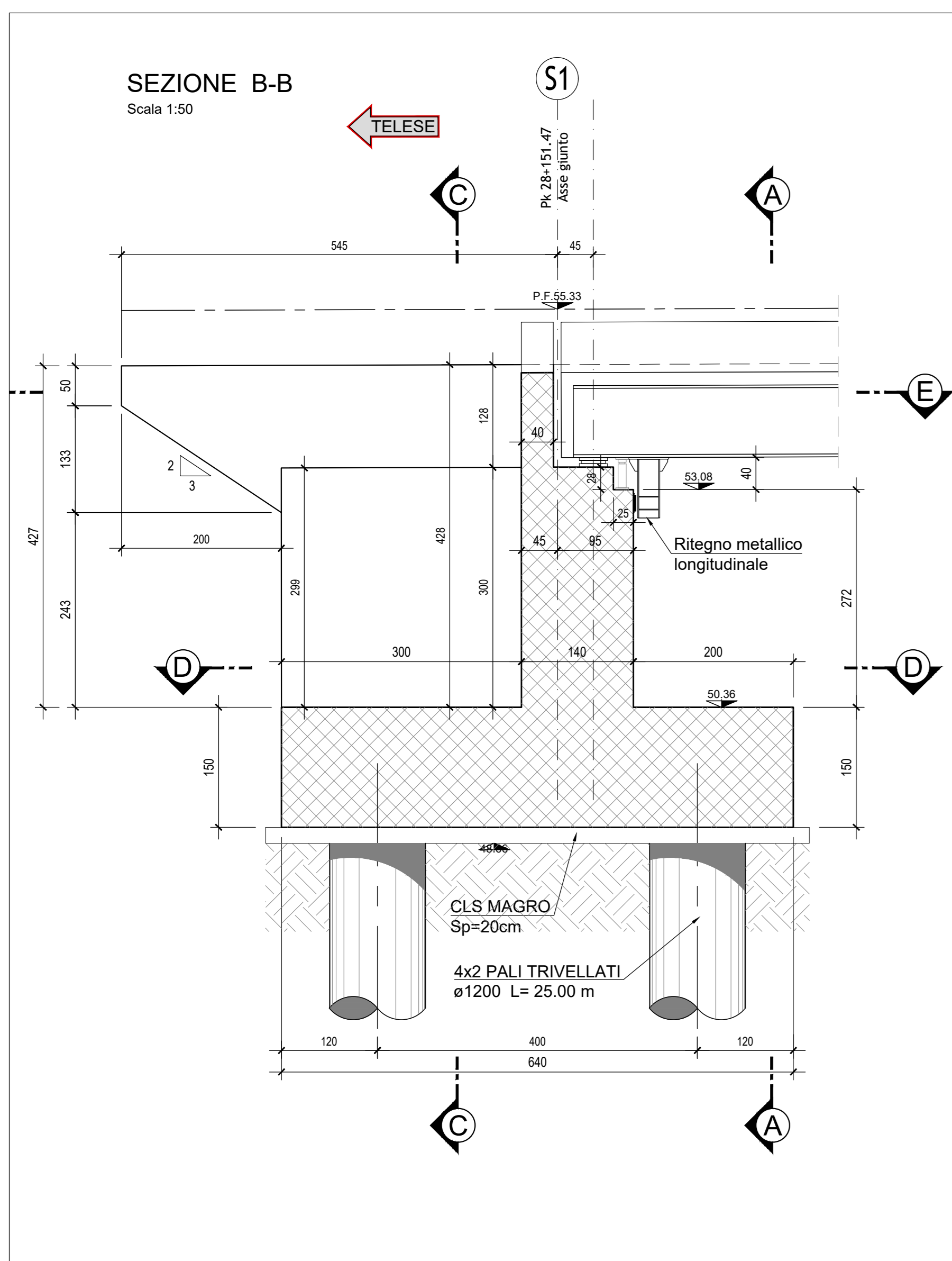


NOTE:  
Per tabella materiali ed incidenze vedi elaborato:  
IF2R.2.2.E.ZZ.TT.VI.08.0.0.001 - Tabella Materiali e incidenze



COMMITTENTE: **RFI** RETE FERROVIARIA ITALIANA GRUPPO FERROVIE DELLO STATO ITALIANE

DIREZIONE LAVORI: **ITALFERR** GRUPPO FERROVIE DELLO STATO ITALIANE

APPALTATORE: **TELESE S.p.A. r.l.** Consorzio Edile Società Costruttrici e Scoppiatrici Italiane

PROGETTAZIONE: **Ghella** **ITINERA** **SALCEF GROUP** **SALCEF** **COGET IMPIANTI**

MANDATARIA: **SYSTRA** MANDANTI: **SWS** **SOTECNI** IL DIRETTORE DELLA PROGETTAZIONE: **Ing. M. ESPERON**

**PROGETTO ESECUTIVO**

**ITINERARIO NAPOLI-BARI**  
**RADDOPPIO TRATTA CANCELLO - BENEVENTO**  
**II LOTTO FUNZIONALE FRASSO TELESINO - VITULANO**  
**2° SUBLOTTO TELESE - SAN LORENZO**

DISEGNO  
PONTI E VIADOTTI DI LINEA  
VI08  
VIADOTTO dal km 28+151.47 al km 28+168.97  
Carpenteria spalla S1

APPALTATORE: **Ing. M. ESPERON** SCALA: 1:50

| COMMESSA | LOTTO | FASE | ENTE | TIPO DOC. | OPERAZIONE/DISCIPLINA | PROGR. | REV. |
|----------|-------|------|------|-----------|-----------------------|--------|------|
| IF2R     | 2.2   | E    | ZZ   | BB        | VI0804                | 001    | B    |

| Rev. | Descrizione              | Redatto | Data       | Verificato | Data       | Approvato      | Data       | Autorizzato | Data |
|------|--------------------------|---------|------------|------------|------------|----------------|------------|-------------|------|
| A    | EMISSIONE                | C. PNTI | 28/05/2021 | G. COPPA   | 28/05/2021 | L. BRILLOZZONE | 28/05/2021 |             |      |
| B    | REVISIONE A SEGUITO REV. | C. PNTI | 31/10/2021 | G. COPPA   | 31/10/2021 | L. BRILLOZZONE | 31/10/2021 |             |      |

File: IF2R.2.2.E.ZZ.BB.VI.08.0.4.001-B.dwg n. Elab.: