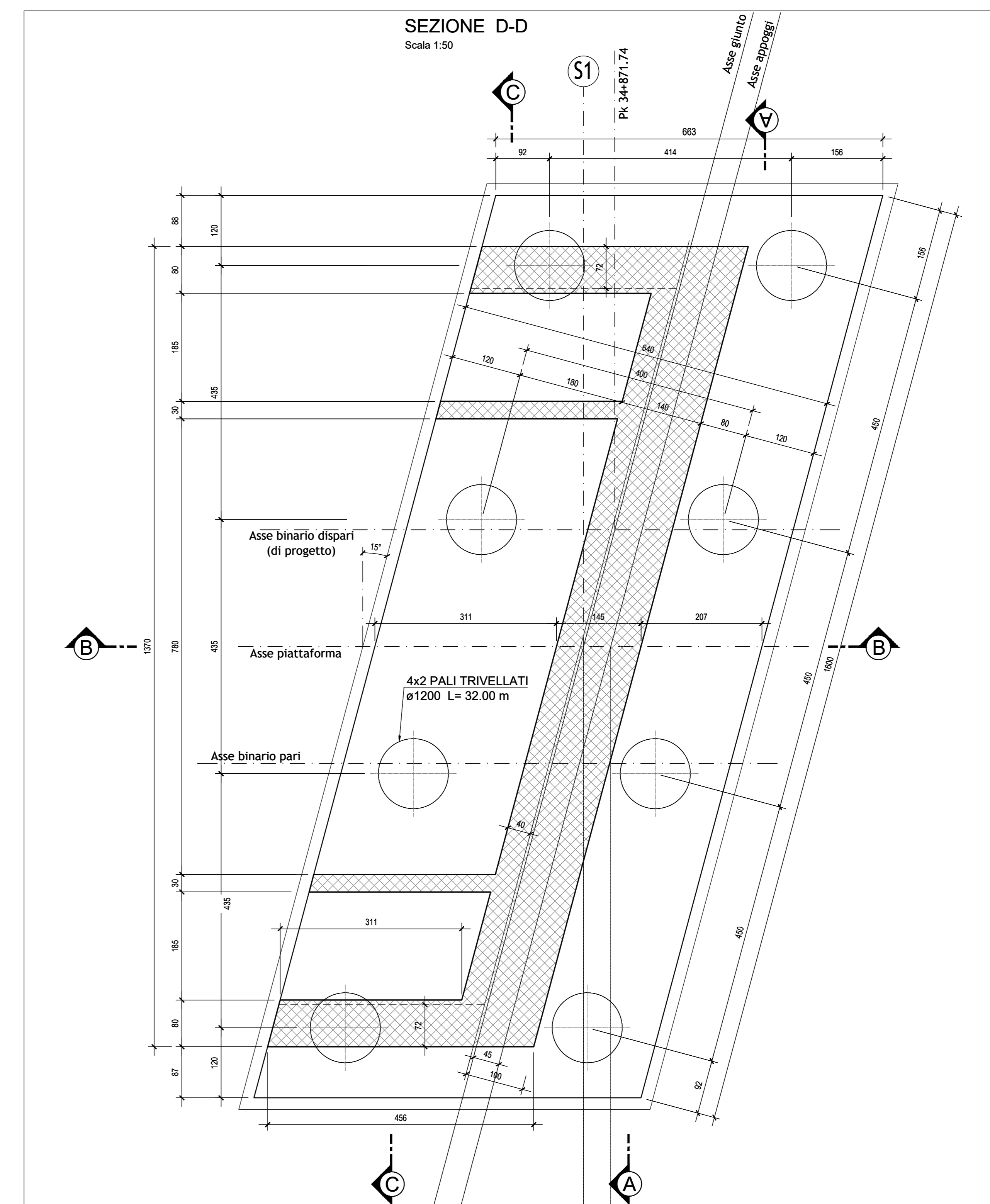
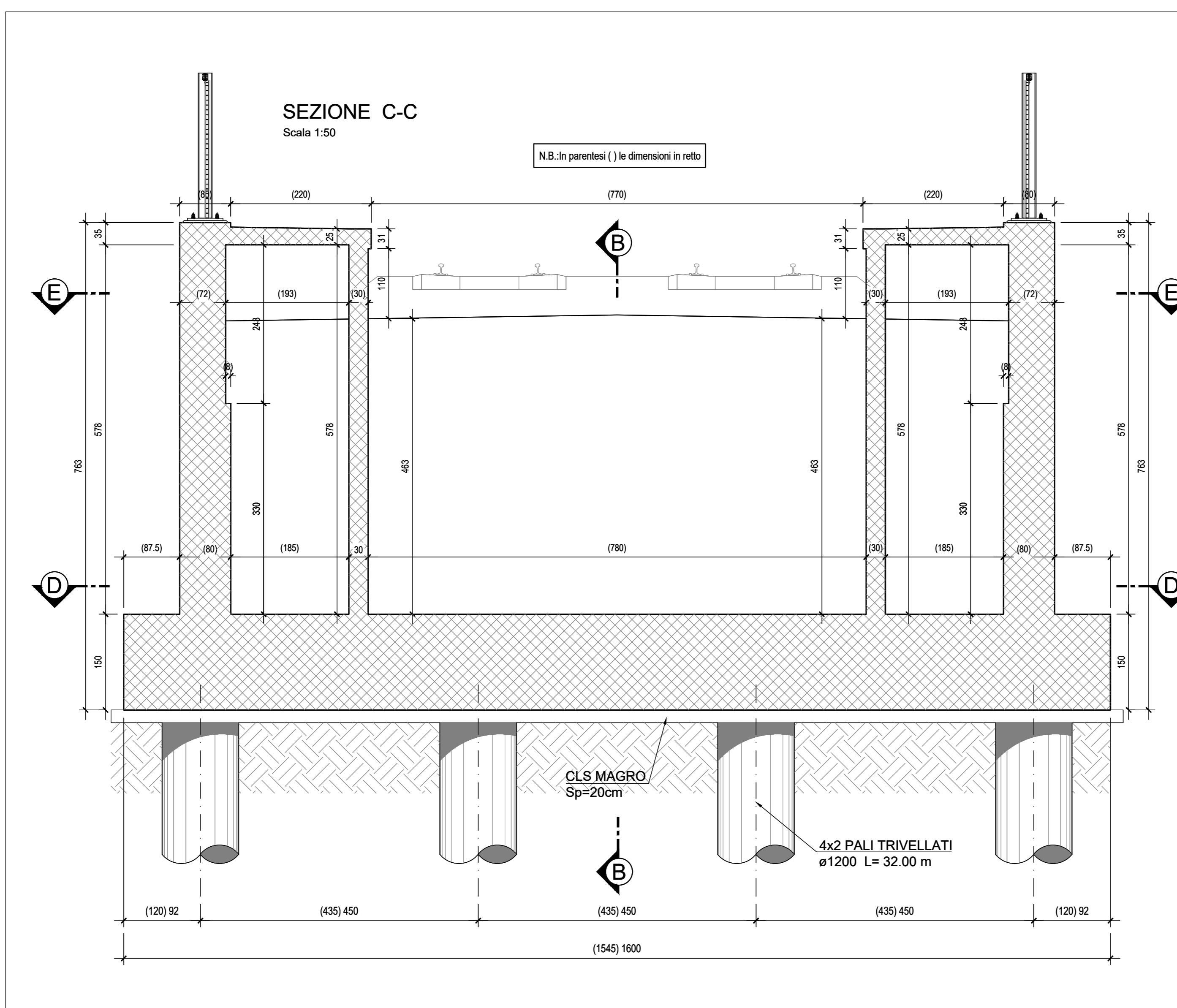
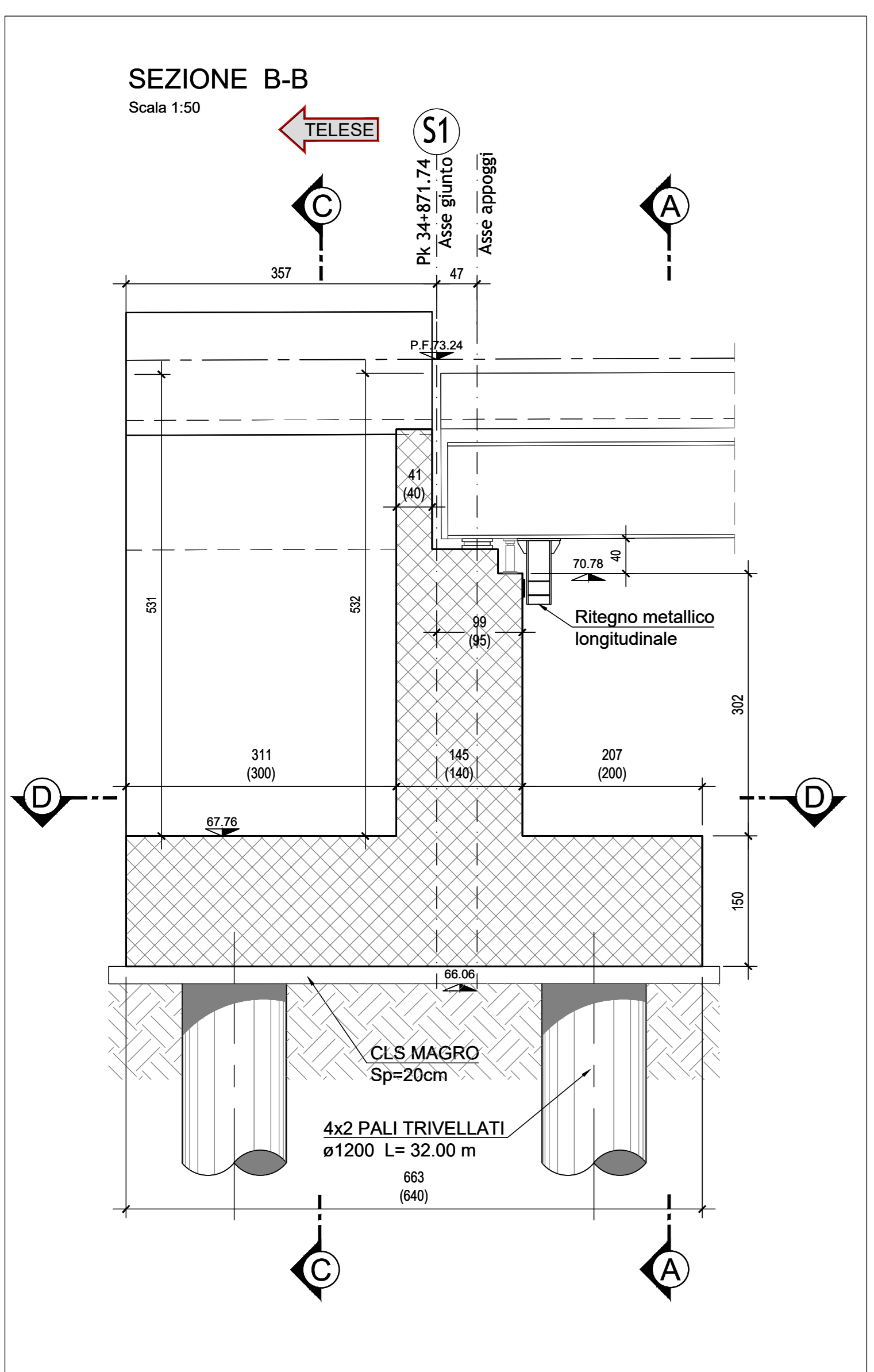


NOTE:
Per tabella materiali ed incidenze vedi elaborato:
IF2R.2.2.E.ZZ.TT.VI.15.0.0.001 - Tabella Materiali e incidenze



COMMITTENTE: **RFI** RETE FERROVIARIA ITALIANA GRUPPO FERROVIE DELLO STATO ITALIANE

DIREZIONE LAVORI: **ITALFERR** GRUPPO FERROVIE DELLO STATO ITALIANE

APPALTATORE: **TELESE S.p.A.** Consorzio Teleso Società Consortile a Scoperta Illimitata

PROGETTAZIONE: **Ghella** **ITINERA** **SALCEF** **COGET IMPIANTI**

MANDATARIA: **SYSTRA** **SWS** **SOTECNI**

IL DIRETTORE DELLA PROGETTAZIONE: **Ing. M. ESPERON**

IL DIRETTORE DELLA PROGETTAZIONE: **Ing. M. ESPERON**

PROGETTO ESECUTIVO

ITINERARIO NAPOLI-BARI RADDOPPIO TRATTA CANCELLO - BENEVENTO II LOTTO FUNZIONALE FRASSO TELESINO - VITULANO 2° SUBLOTTO TELESE - SAN LORENZO

DISEGNO

PONTI E VIADOTTI DI LINEA

VI15

Ponte Vallone Codalecchio - PONTE dal km 34+871.74 al km 34+893.74

Spalla S1 - Carpenteria elevazione e fondazione

APPALTATORE: **Ing. M. ESPERON**

SCALA: **1:50**

COMMESSA	LOTTO	FASE	ENTE	TIPO DOC.	OPERAZIONE	DISCIPLINA	PROGR.	REV.
IF2R	2.2	E	ZZ	BB	VI15	04	001	B

Rev.	Descrizione	Redatto	Verificato	Data	Approvato	Data	Autorizzato Data
A	EMISSIONE	C. PNTI		29/05/2021	G. COPPA	29/05/2021	29/05/2021
B	REVISIONE A SEGUITO REV.	C. PNTI		31/10/2021	G. COPPA	31/10/2021	31/10/2021

File: IF2R.2.2.E.ZZ.BB.VI.15.0.4.001-B.dwg n. Elab.: