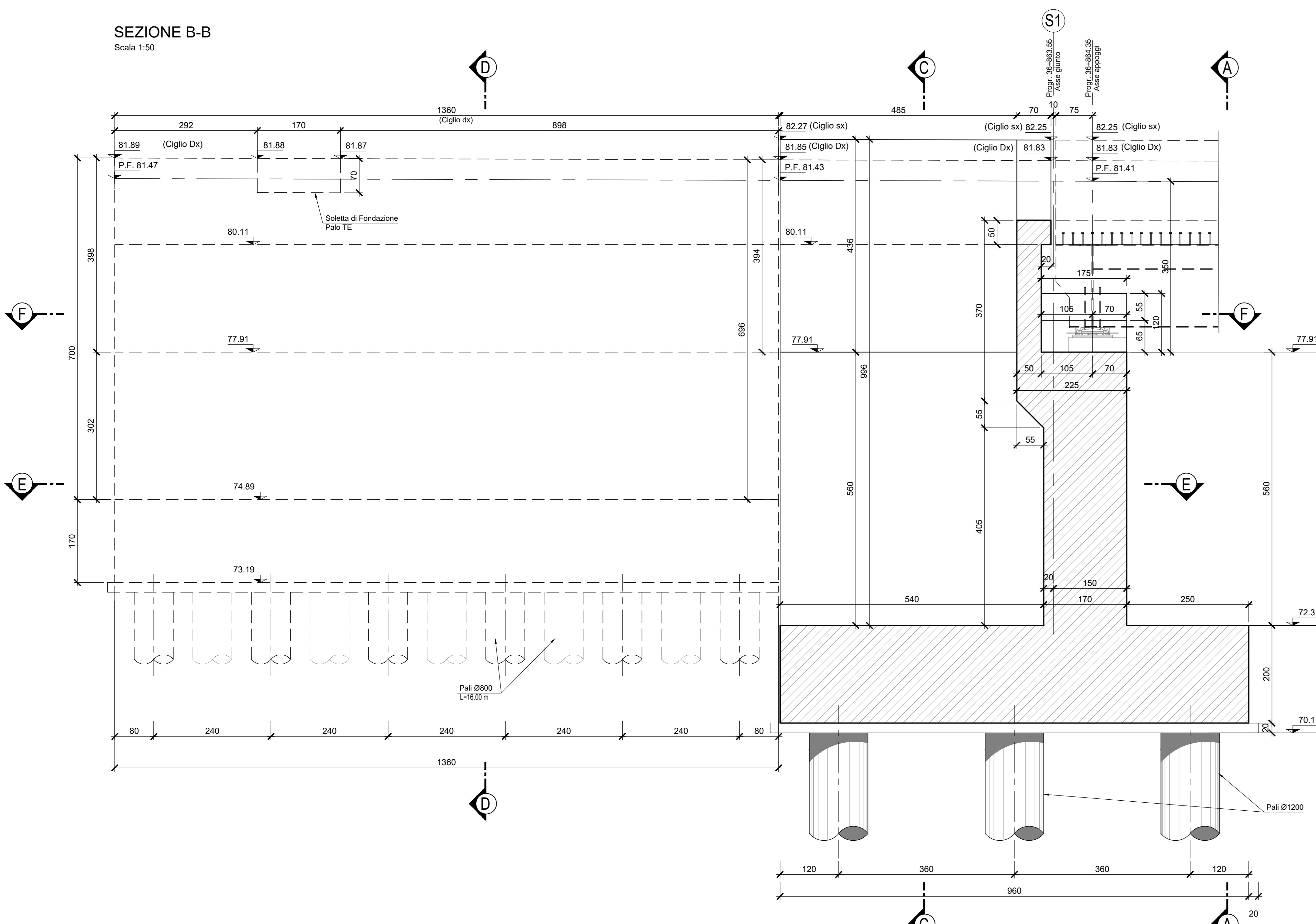
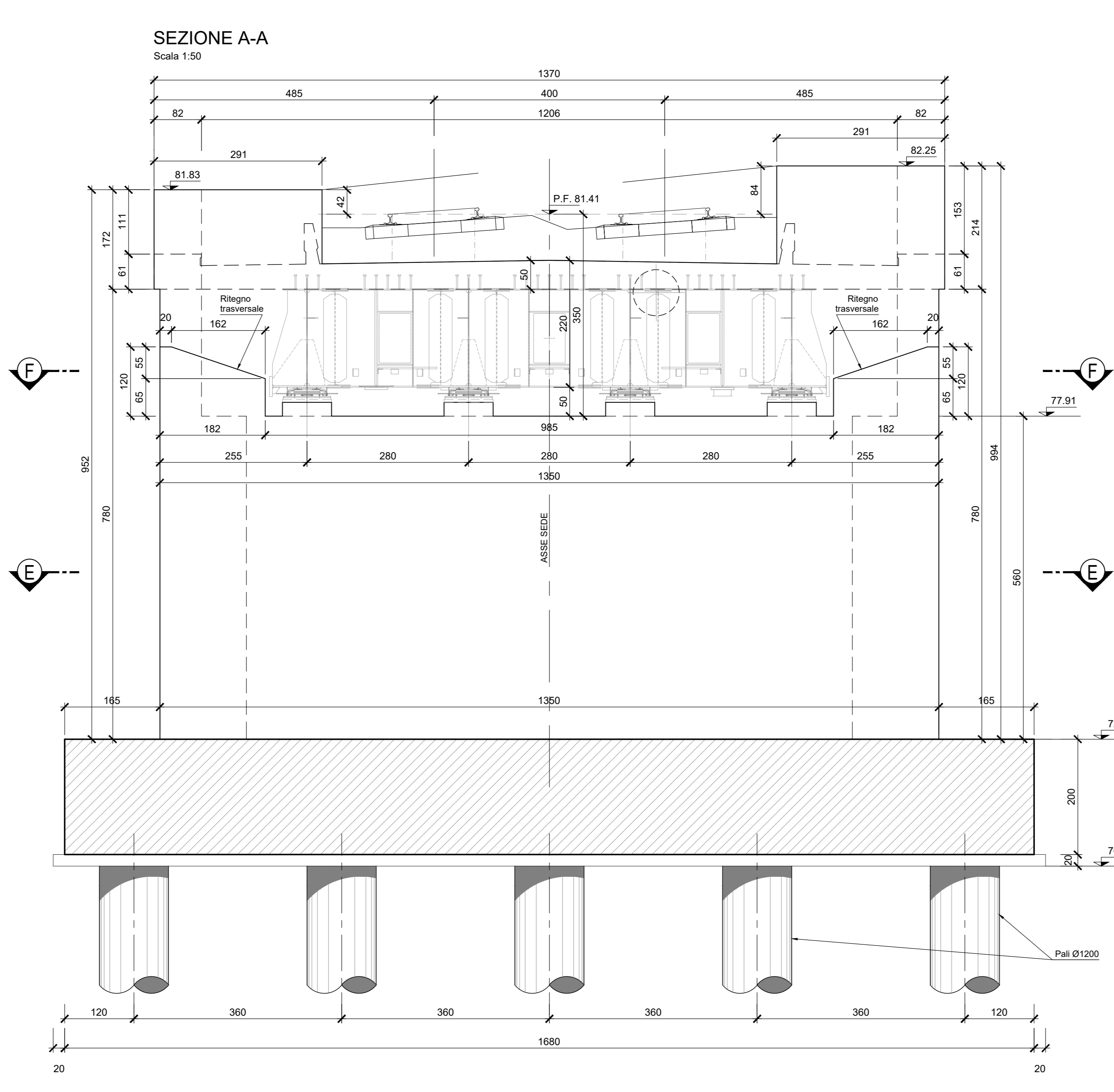


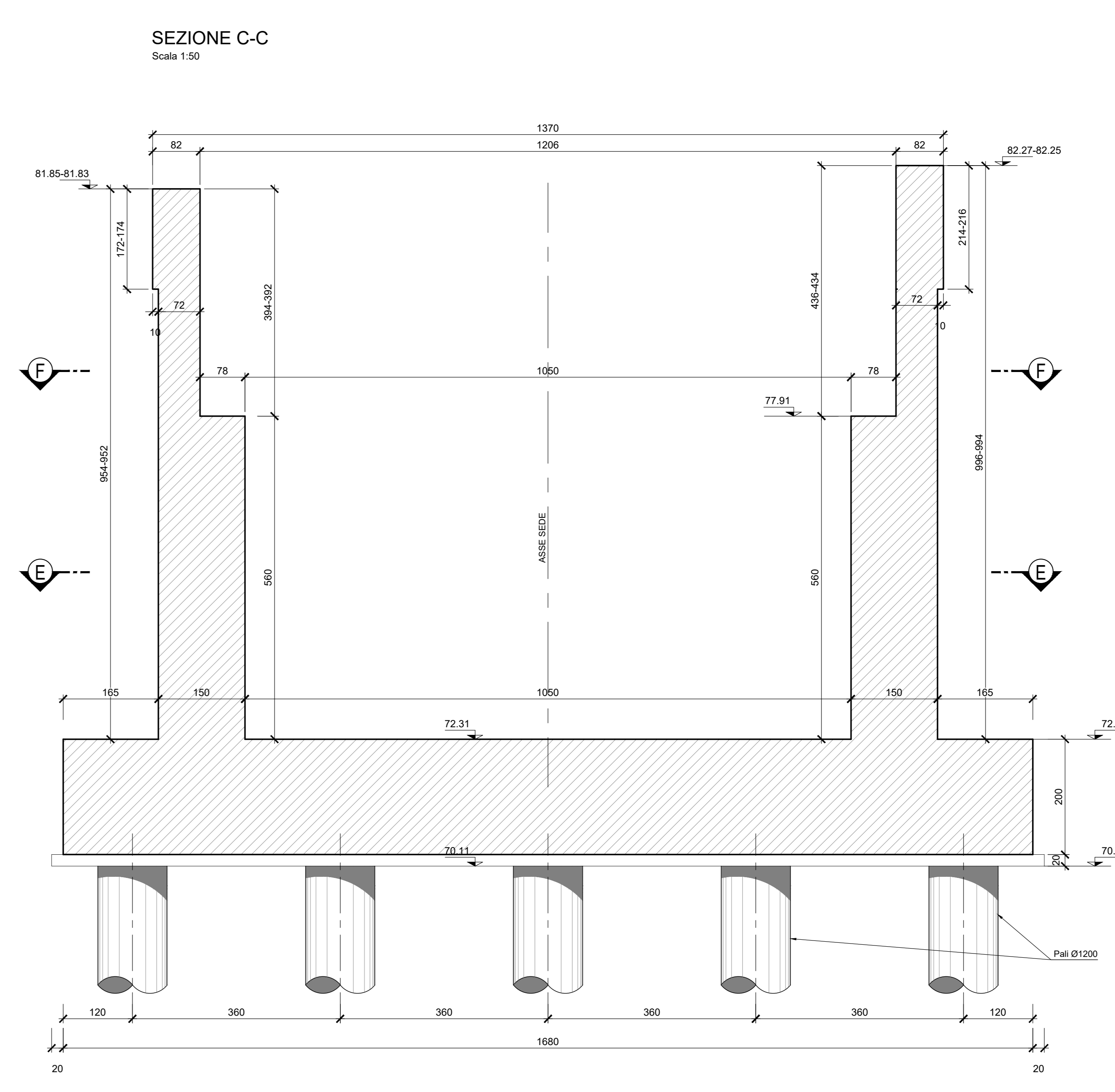
SEZIONE B-B  
Scala 1:50



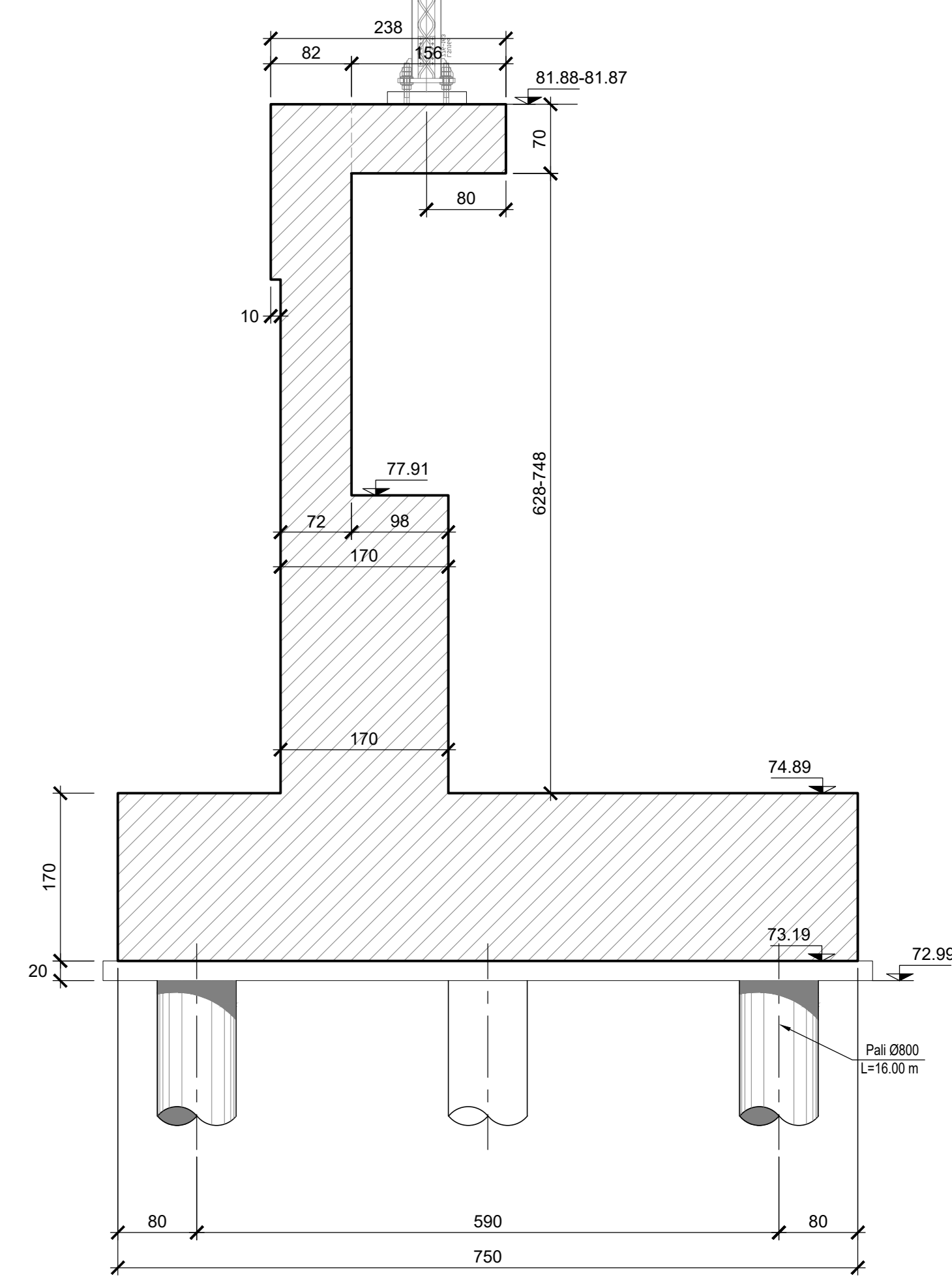
SEZIONE A-A  
Scala 1:50



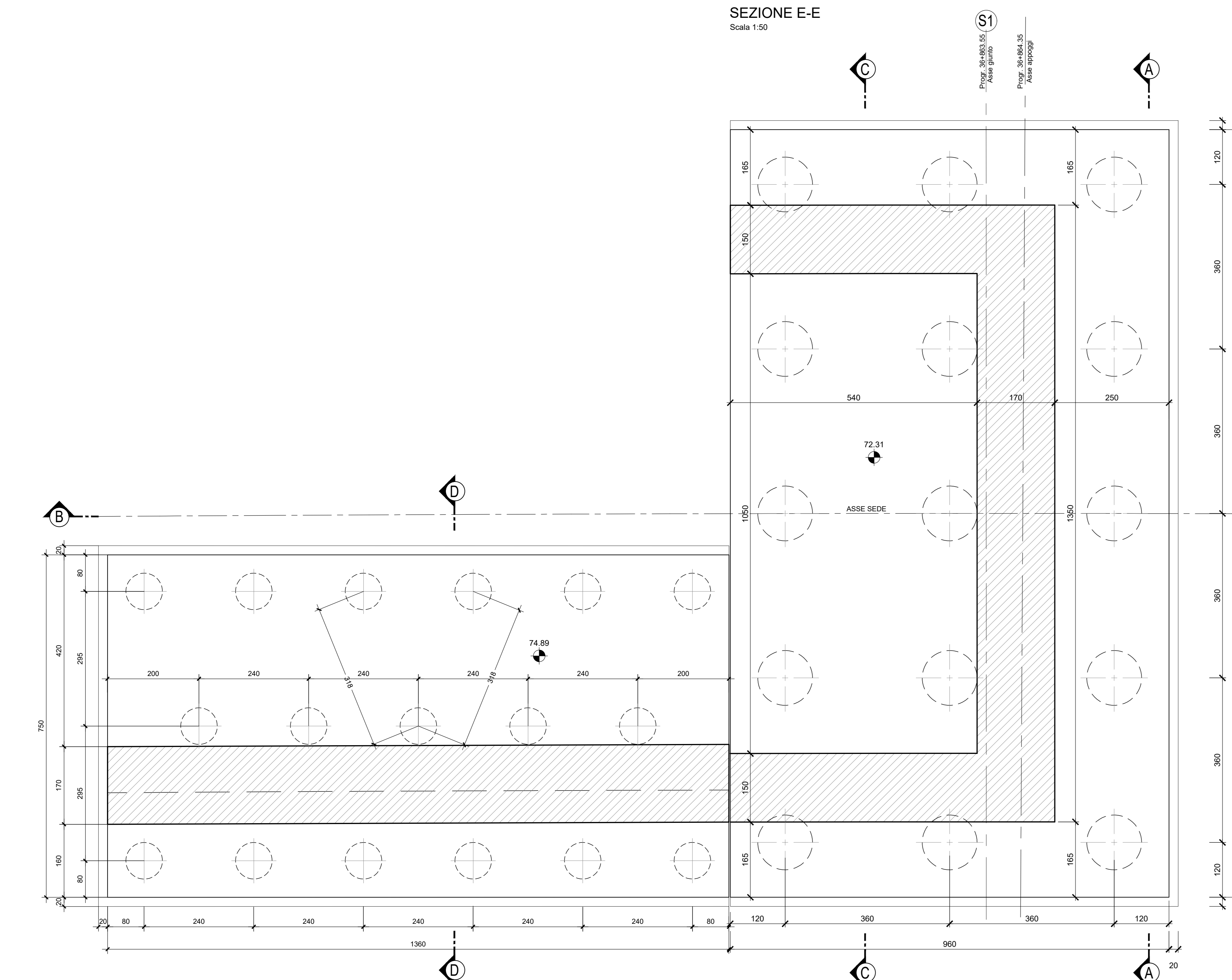
SEZIONE C-C  
Scala 1:50



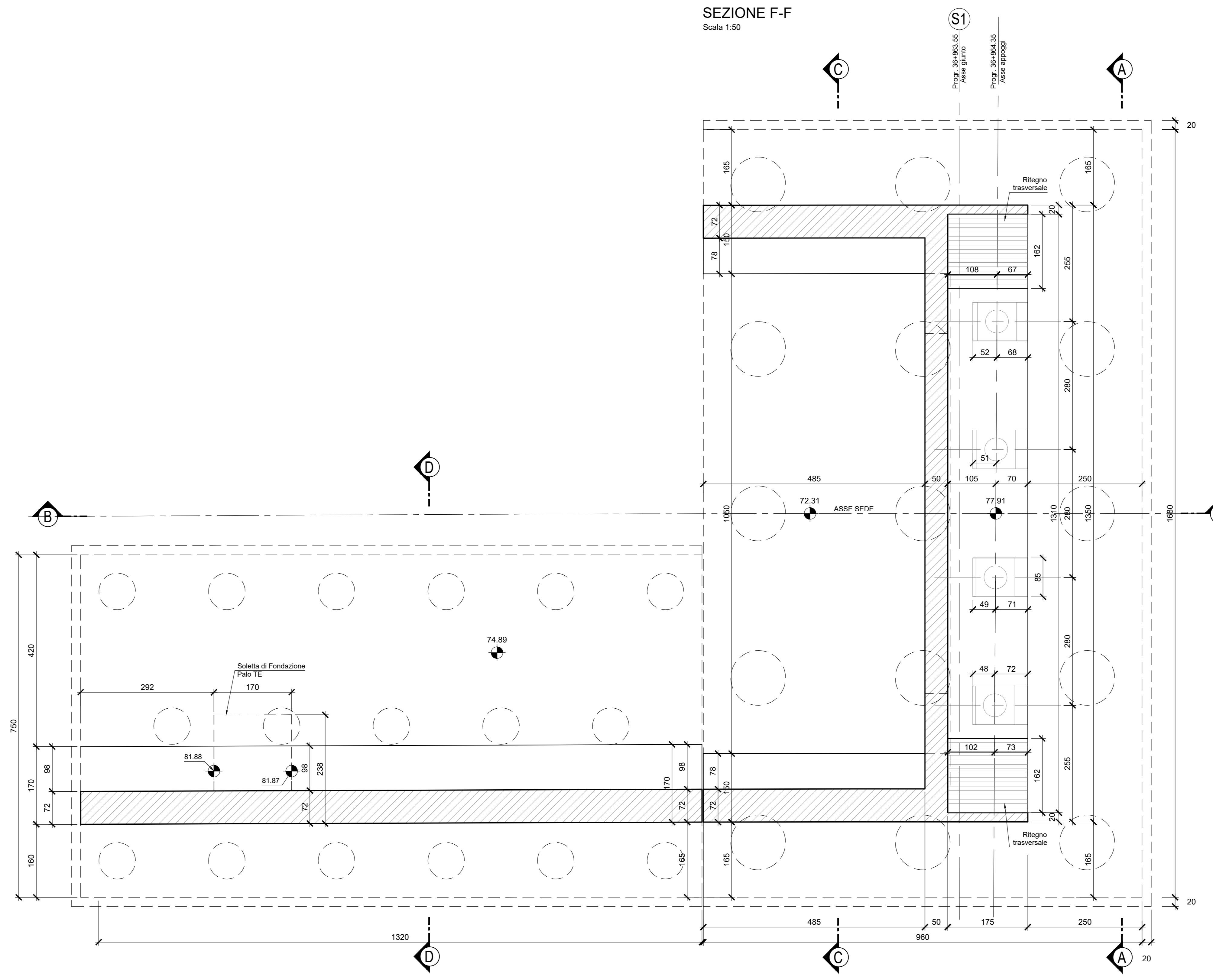
SEZIONE MURO IN CORRISPONDENZA DEL PALO TE  
Scala 1:50



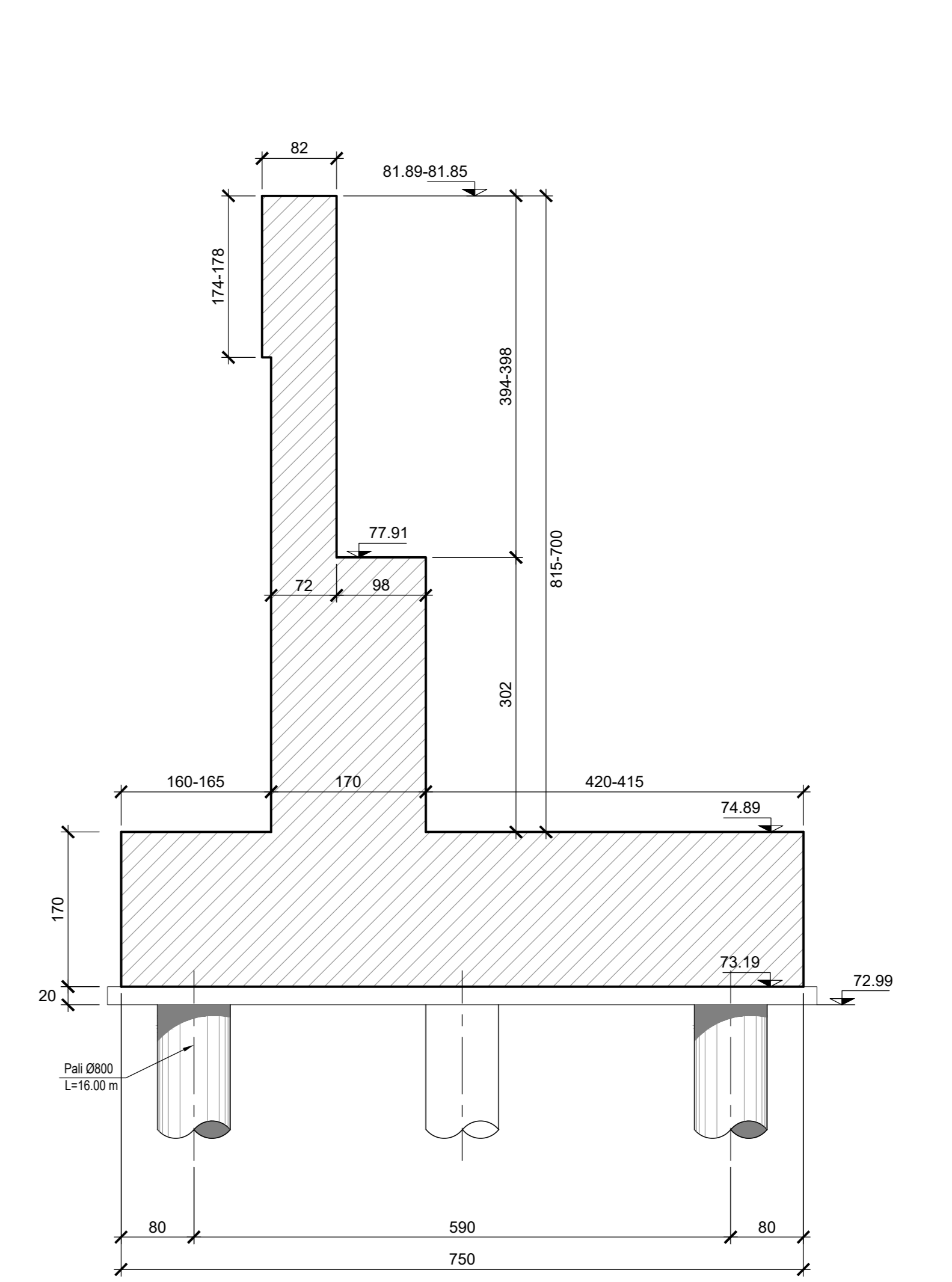
SEZIONE E-E  
Scala 1:50



SEZIONE F-F  
Scala 1:50



SEZIONE D-D  
Scala 1:50



**NOTA:**  
PER IL POSIZIONAMENTO DEI PALI TE E RELATIVA GEOMETRIA DELLA MENSOLO DI FONDAZIONE, SI RIMANDA ALLA FASE SUCCESSIVA DI PROGETTAZIONE.

**NOTE:**  
- PER LA TRANSIZIONE RILEVATO-VIADOTTO VEDASI ELABORATO "SEZIONI TIPO CORPO FERROVIARIO".  
- LE DIMENSIONI DEI BAGGIUOLI SONO DA CONFERMARE A SEGUITO DELLA DEFINIZIONE DELLE MODALITÀ DI FISSAGGIO RICHIESTE DAL FORNITORE DEGLI APOGGI.  
- PER LE CARATTERISTICHE DEI MATERIALI IMPIEGATI SI RIMANDA ALL'ELABORATO "TABELLA MATERIALI E INCIDENZE" (IF2R.2.2.E.ZZ.TT.V1.16.0.0.001).

COMMITTENTE: **RFI** RETE FERROVIARIA ITALIANA GRUPPO FERROVIE DELLO STATO ITALIANE

DIREZIONE LAVORI: **ITALFERR** GRUPPO FERROVIE DELLO STATO ITALIANE

APPALTATORE: **TELESE S.p.A.** Consorzio Telese Società Consorte a Responsabilità Limitata

PROGETTAZIONE: **Ghella** **ITINERA** **SALCEF** **COGET IMPIANTI**

PROGETTO ESECUTIVO

ITINERARIO NAPOLI-BARI  
RADDOPPIO TRATTA CANCELLO - BENEVENTO  
IL LOTTO FUNZIONALE FRASSO TELESINO - VITULANO  
2° SUBLOTTO TELESE - SAN LORENZO

DISEGNO  
PONTI E VIADOTTI  
V116 - Ponte Vallone del Lago - Ponte ai km 36+863.55 al km 36+893.55

Spalla S1 - Carpenteria

Rev.	Descrizione	Redatto	Data	Verificato	Data	Approvato	Data	Autore/Verificatore
A	IMMISSIONE	E. SACCÒ	28/06/21	E. SACCÒ	28/06/21	E. SACCÒ	28/06/21	
B	REVISIONE A RISULTATO ESECUTIVO	E. SACCÒ	28/10/21	E. SACCÒ	27/10/21	E. SACCÒ	27/10/21	
C	REVISIONE A RISULTATO ESECUTIVO	E. SACCÒ	09/11/21	E. SACCÒ	04/11/21	E. SACCÒ	04/11/21	

Fig. IF2R.2.2.E.ZZ.BB.V1.16.0.4.001.C.dwg