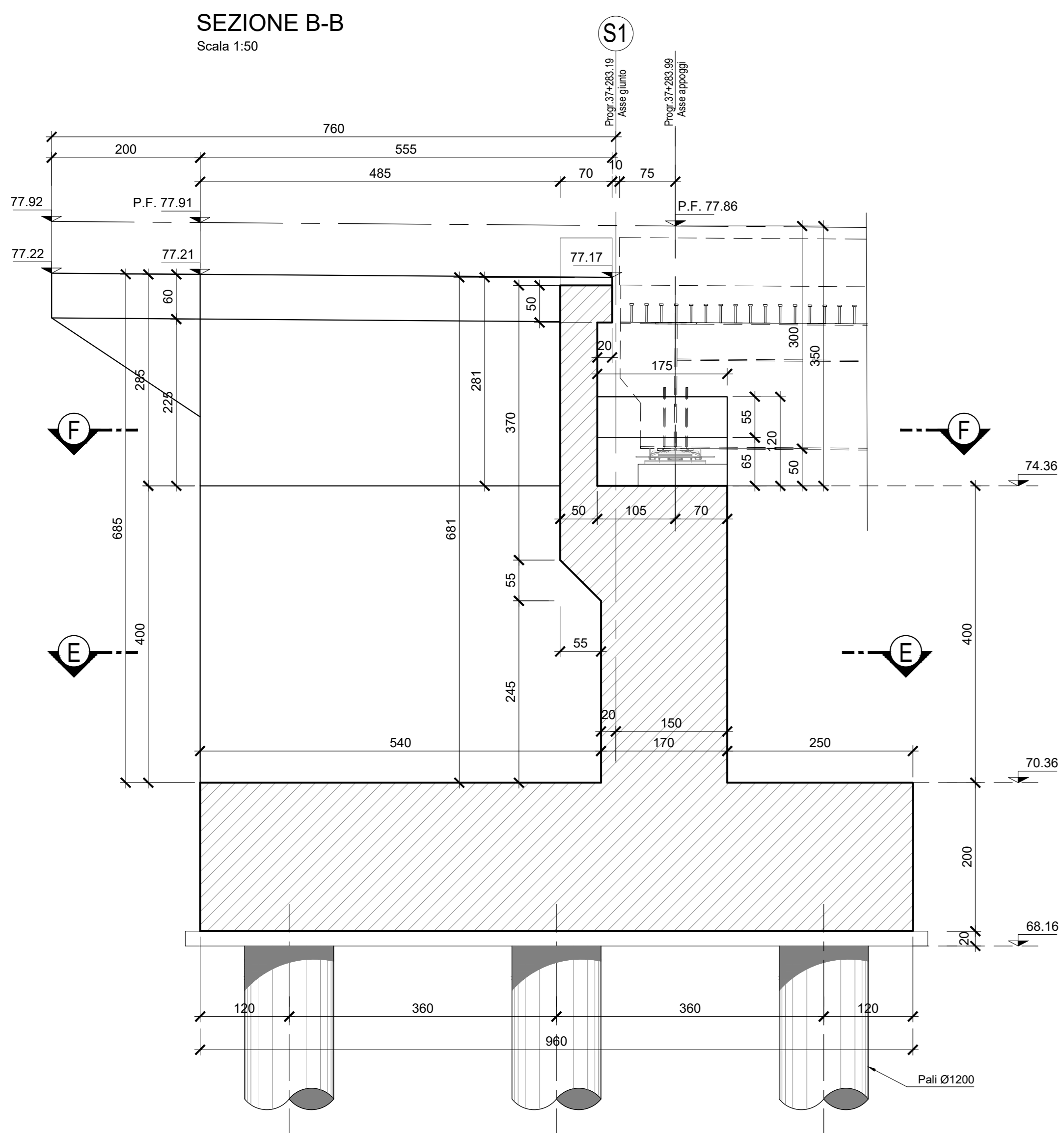


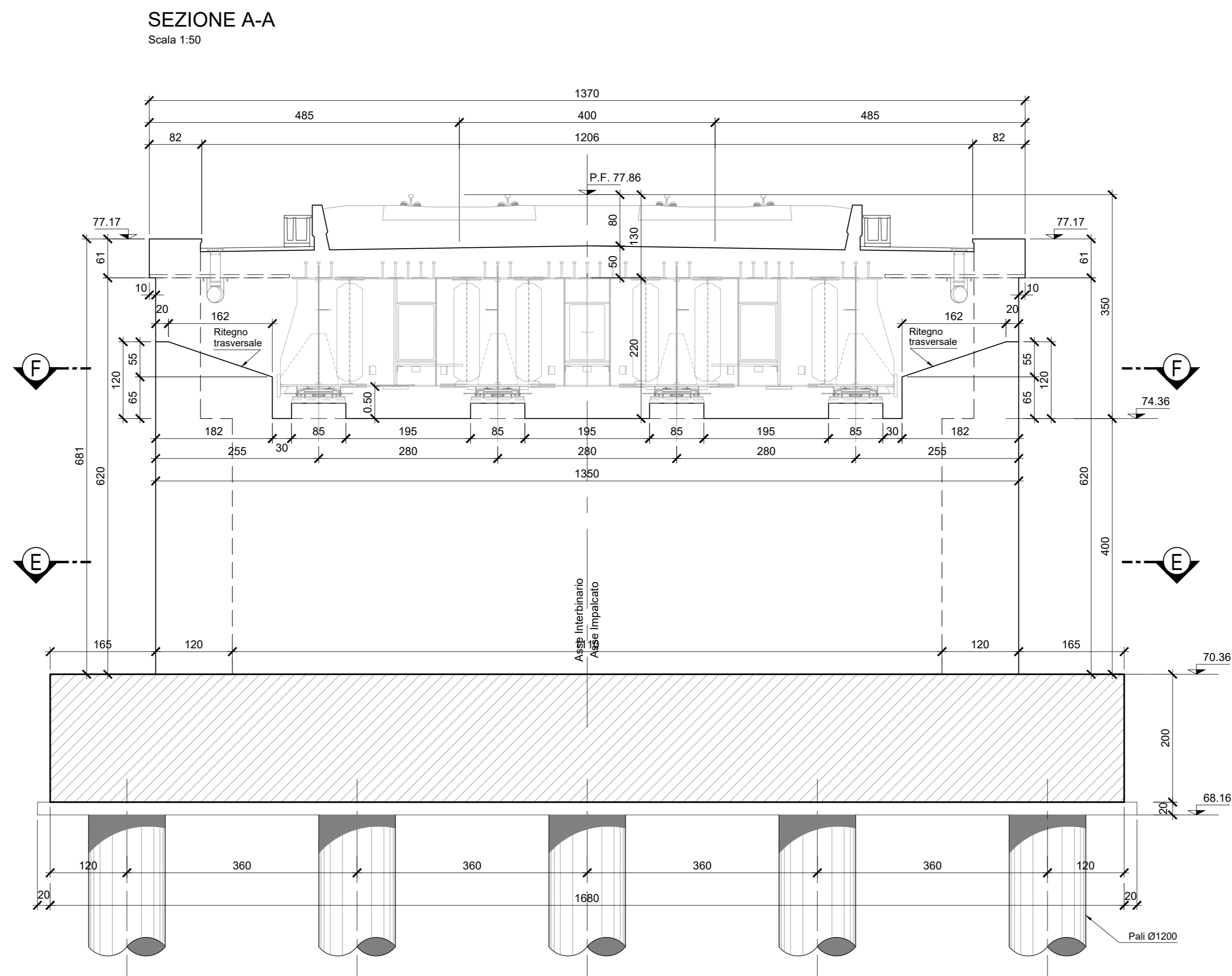
SEZIONE B-B

Scala 1:50



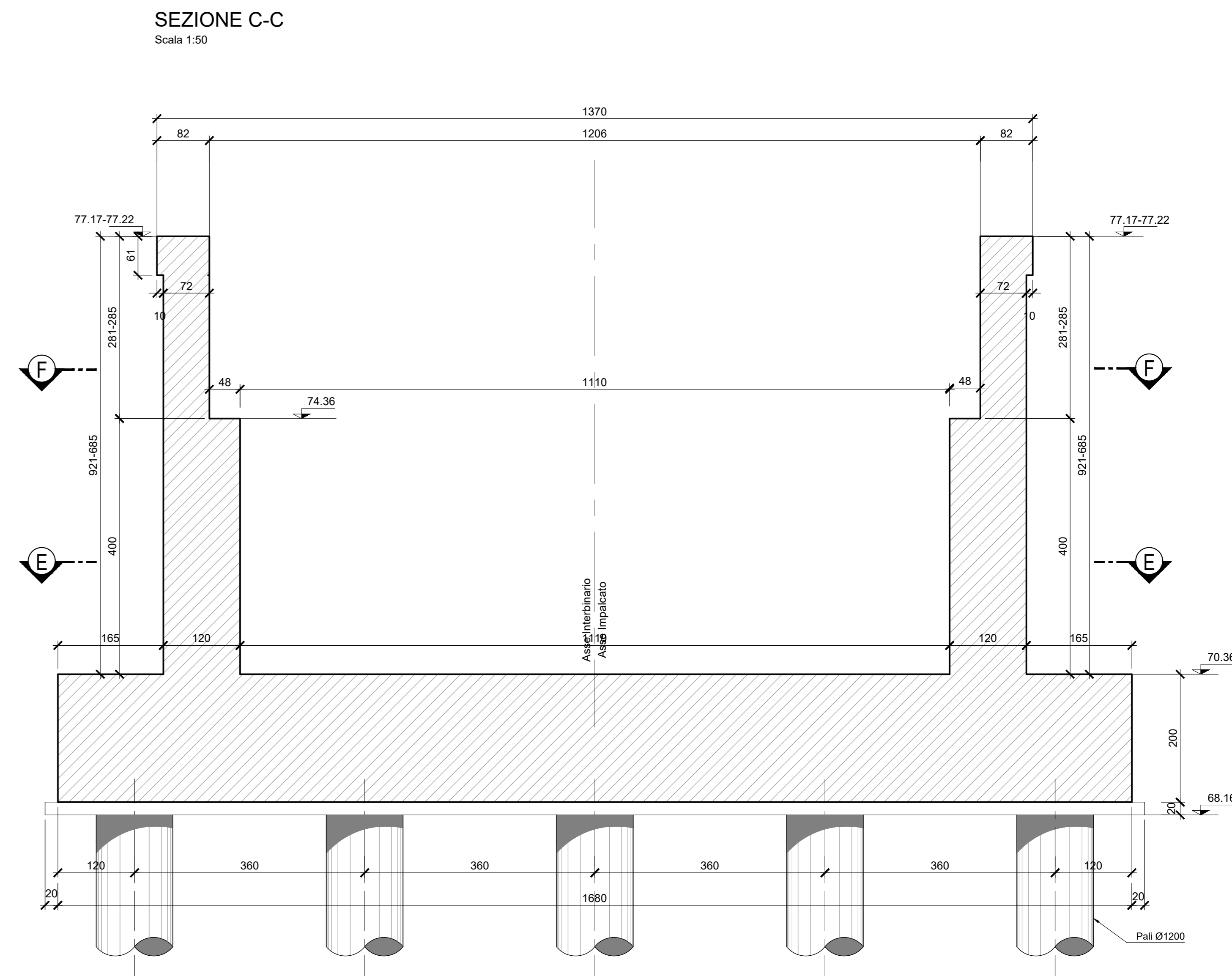
SEZIONE A-A

Scala 1:50



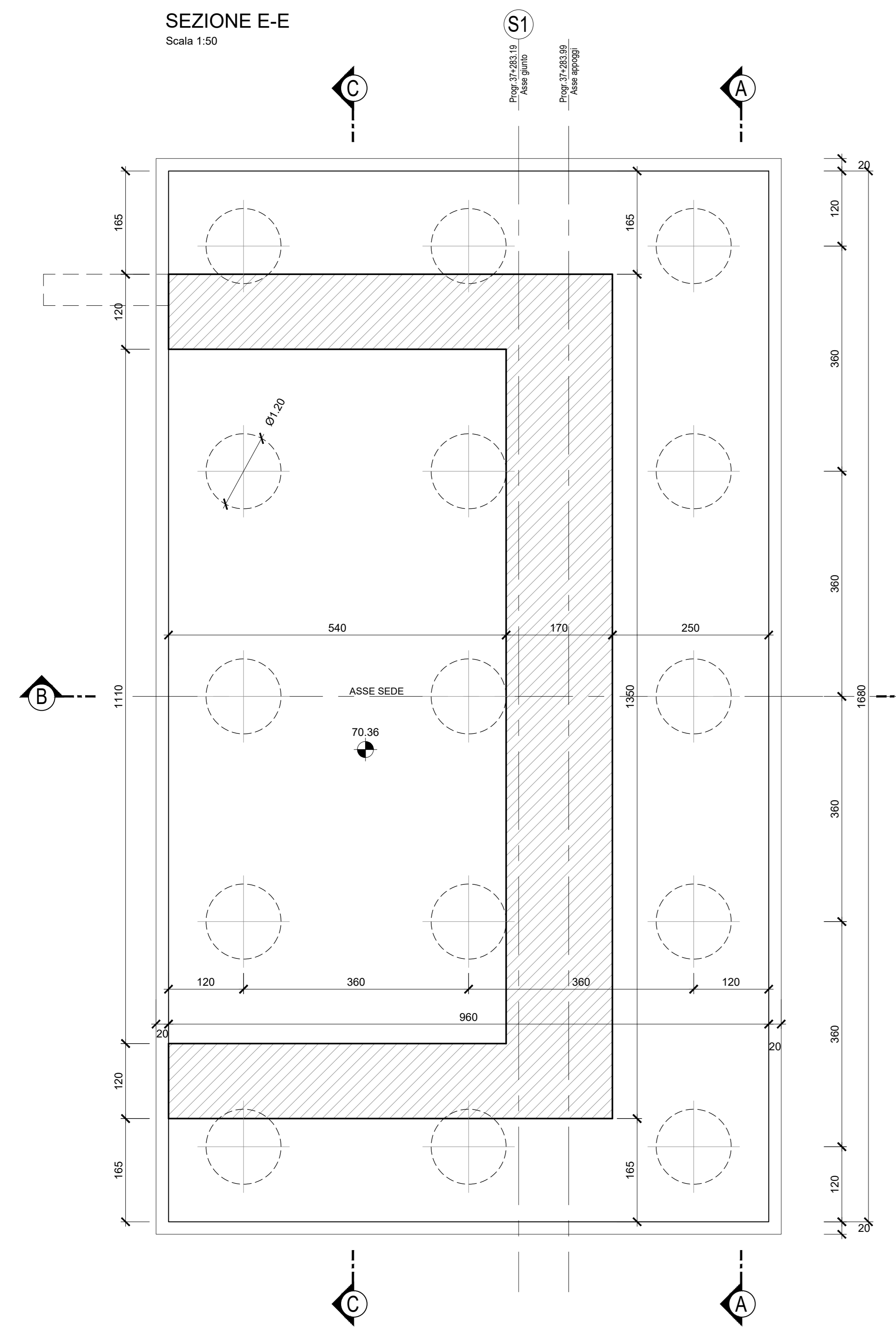
SEZIONE C-C

Scala 1:50



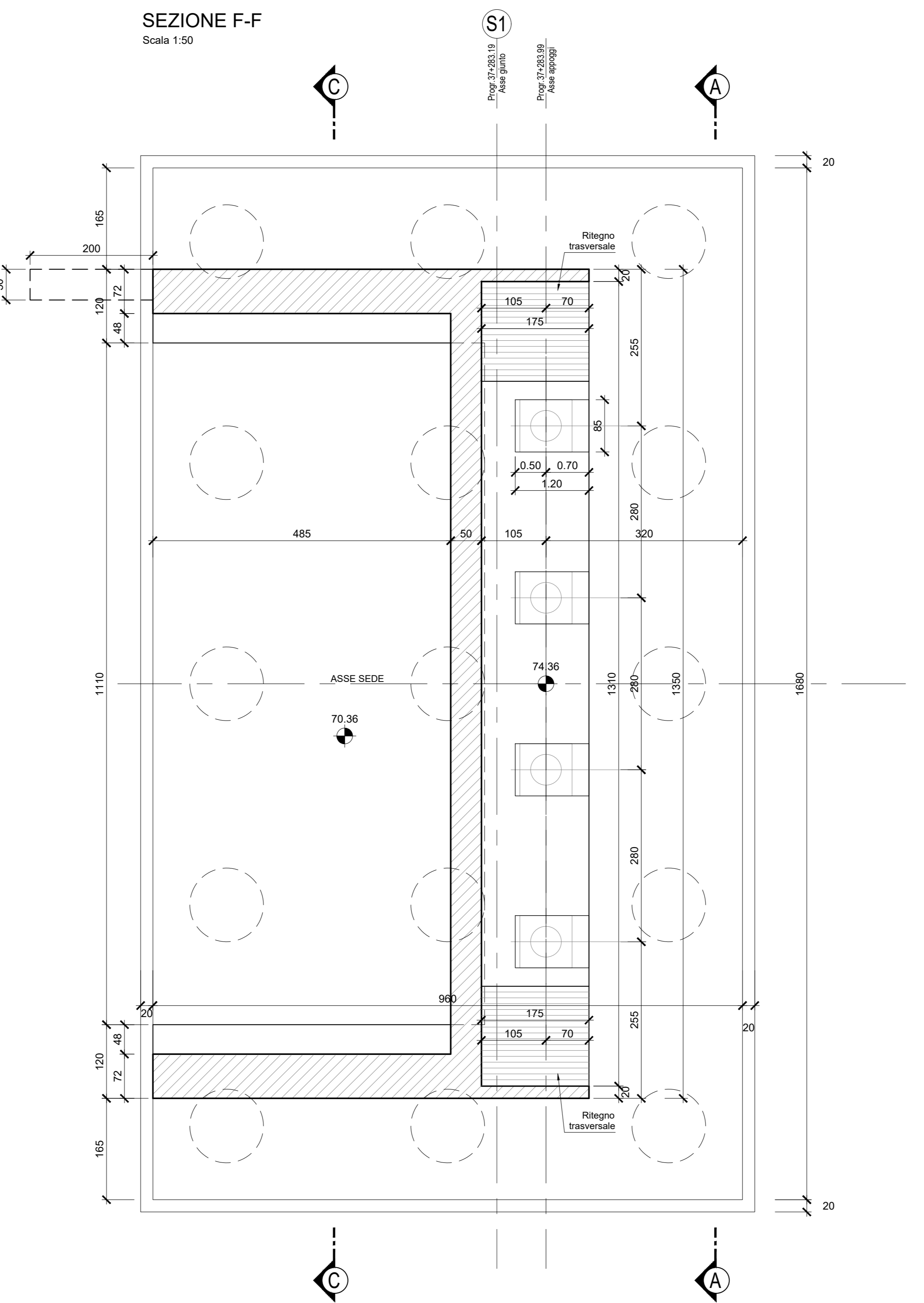
SEZIONE E-E

Scala 1:50



SEZIONE F-F

Scala 1:50



NOTE:
 - PER LA TRANSIZIONE RILEVATO-VIADOTTO VEDASI ELABORATO "SEZIONI TIPO CORPO FERROVIARIO".
 - LE DIMENSIONI DEI BAGGIOLI SONO DA CONFERMARE A SEGUITO DELLA DEFINIZIONE DELLE MODALITÀ DI FISSAGGIO RICHIESTE DAL FORNITORE DEGLI APPOGGI.
 - PER LE CARATTERISTICHE DEI MATERIALI IMPIEGATI SI RIMANDA ALL'ELABORATO "TABELLA MATERIALI E INCIDENZE" (IF2R.2.2.E.ZZ.TT.VI.17.0.0.001).

COMMITTENTE: **RFI** RETE FERROVIARIA ITALIANA GRUPPO FERROVIE DELLO STATO ITALIANO

DIREZIONE LAVORI: **ITALFERR** GRUPPO FERROVIE DELLO STATO ITALIANO

APPALTATORE: **TELESE S.p.A. r.l.** Consorzio Edile Società Costruttrici e Scoppio della Lancia

PROGETTAZIONE: **Ghella** **ITINERA** **SALCEF** **COGET IMPIANTI**

MANDATARIA: **SYSTRA** MANDANTI: **SWS** **SOTECNI** IL DIRETTORE DELLA PROGETTAZIONE: **Ing. M. LAVORO**

PROGETTO ESECUTIVO

ITINERARIO NAPOLI-BARI RADDOPPIO TRATTA CANCELLO - BENEVENTO II LOTTO FUNZIONALE FRASSO TELESINO - VITULANO 2° SUBLOTTO TELESE - SAN LORENZO

DISEGNO: **PONTI E VIADOTTI**

V117 - Ponte del Corpo - PONTE dal km 37+283,19 al km 37+313,19

Spalla S1 - Carpenteria

APPALTATORE: **Ing. M. LAVORO** SCALA: 1:50

Rev.	Descrizione	Redatto	Data	Verificato	Data	Approvato	Data	Autorizzato	Data
A	EMISSIONE	E. BEOI	20/05/21	G. CARONIA	24/05/21	IL DIRETTORE	24/05/21	IL PROGETTISTA	24/05/21

File: IF2R.2.2.E.ZZ.BB.VI.17.0.4.001.B.dwg n. Elab.: