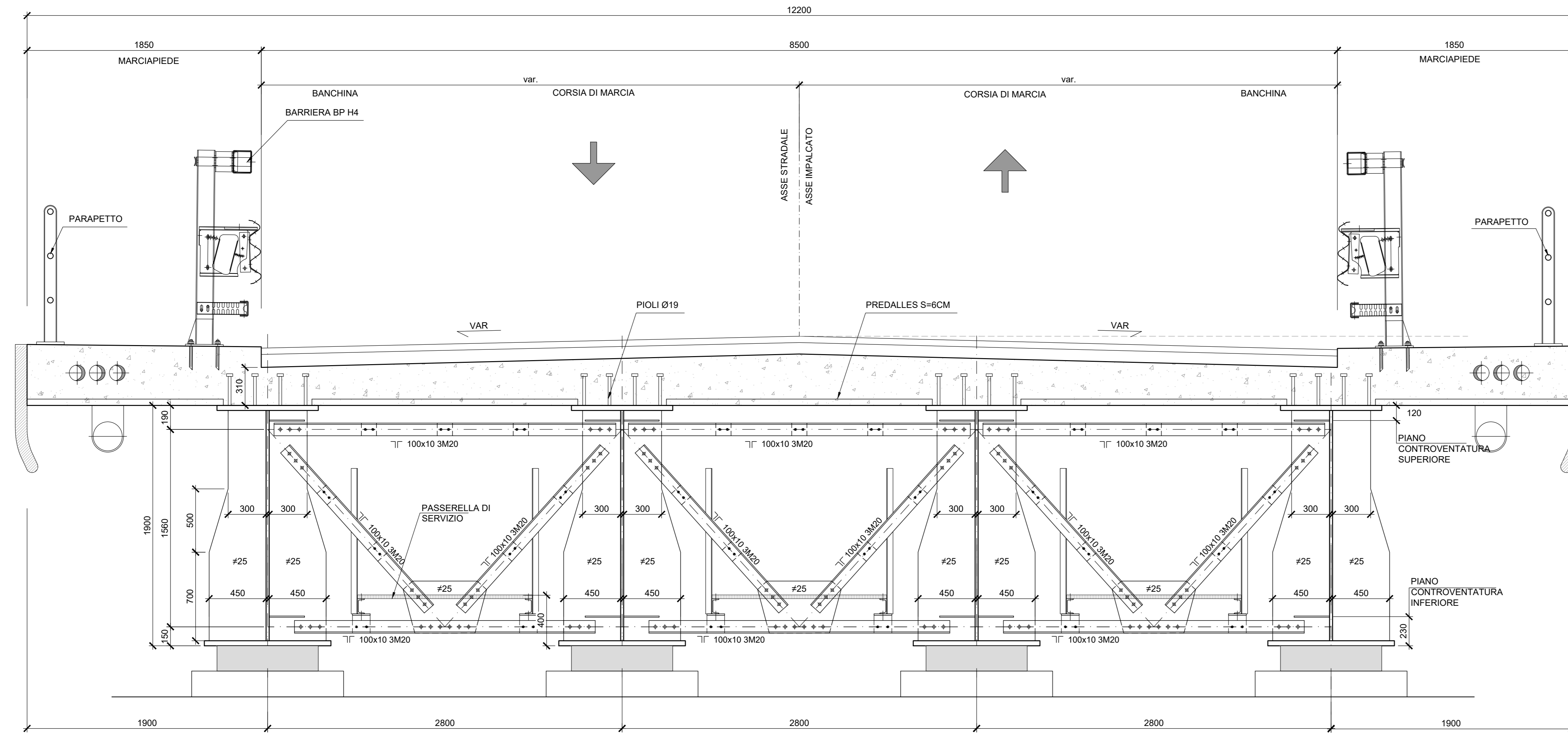


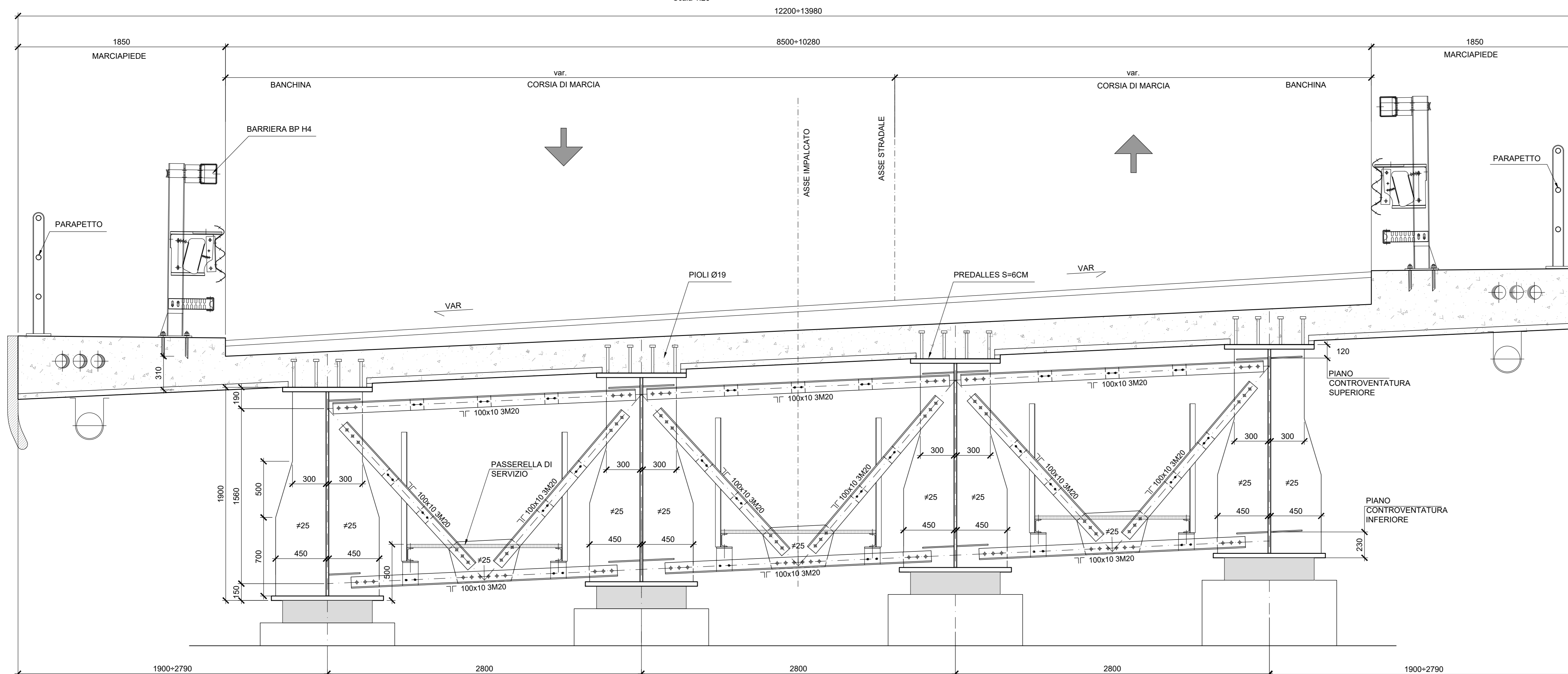
SEZIONE TRASVERSALE IN RETTIFILLO IN APPOGGIO
(DIAFRAMMA TIPO D1)

Scala 1:20



SEZIONE TRASVERSALE IN CURVA IN APPOGGIO
(DIAFRAMMA TIPO D1-GEOMETRIA SU PILA 4)

Scala 1:20



COMMITTENTE: **RFI** RETE FERROVIARIA ITALIANA GRUPPO FERROVIE DELLO STATO ITALIANE

DIREZIONE LAVORI: **ITALFERR** GRUPPO FERROVIE DELLO STATO ITALIANE

APPALTATORE: **TELESE S.p.A. r.l.** Consorzio di Società Consortili a Scoperta Limitata

PROGETTAZIONE: **Ghella** Consorzio di Società, **ITINERA**, **SALCEF** SALCEF GROUP, **COGET IMPIANTI**

MANDATARIA: **SYSTRA**, MANDANTI: **SWS**, **SOTECNI**, IL DIRETTORE DELLA PROGETTAZIONE: **Ing. M. LACORRA**

PROGETTO ESECUTIVO

ITINERARIO NAPOLI-BARI RADDOPPIO TRATTA CANCELLO - BENEVENTO II LOTTO FUNZIONALE FRASSO TELESINO - VITULANO 2° SUBLOTTO TELESE - SAN LORENZO

DISEGNO
OPERE D'ARTE VIABILITA'
IV02 - CAVALCAFERROVIA S.S. 106 al km 37+009 (NV22)
Carpenteria metallica - Sezioni trasversali - tav. 1/2

APPALTATORE: **Ing. M. LACORRA** SCALA: 1:50

COMMESSA: **IF2R** LOTTO: **Z2** FASE: **E** ENTE: **ZZ** TIPO DOC.: **BC** OPERA/DISCIPLINA: **IV0200** PROGR.: **001** REV.: **B**

Rev.	Descrizione	Redatto	Data	Verificato	Data	Approvato	Data	Autorizzato	Data
A	EMISIONE	M. IMPEGIATO	20/02/21	G. STANGELLO	24/02/21	L. BRILLOZZONE	24/02/21	IL PROGETTISTA	
B	REVISIONE A SEGUITO DI RIV.	M. IMPEGIATO	28/02/21	G. STANGELLO	28/02/21	L. BRILLOZZONE	28/02/21	IL PROGETTISTA	

File: IF2R.2.2.E.ZZ.BC.IV.02.0.001.B.dwg n. Elab.: