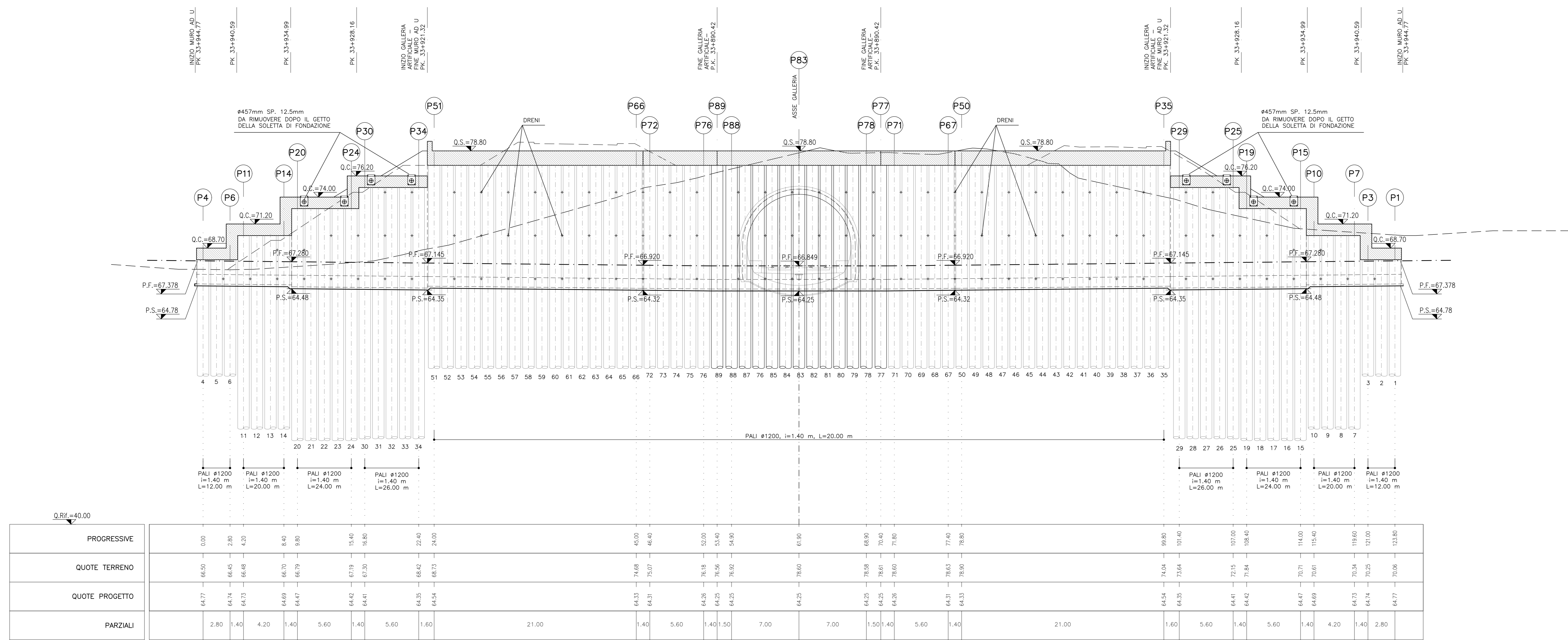


SVILUPPATA IN ASSE PARATIA
SCALA 1:200



LEGENDA

- P.F. = PIANO DEL FERRO
- P.S. = PIANO DI SCAVO
- Q.C. = QUOTA CORDOLO
- Q.S. = QUOTA SOLETTA

NOTE

- PER LA SISTEMAZIONE PROVVISORIA DELLA "VIABILITA' INTERFERENTE" SI RIMANDA AI RELATIVI ELABORATI SPECIALISTICI.

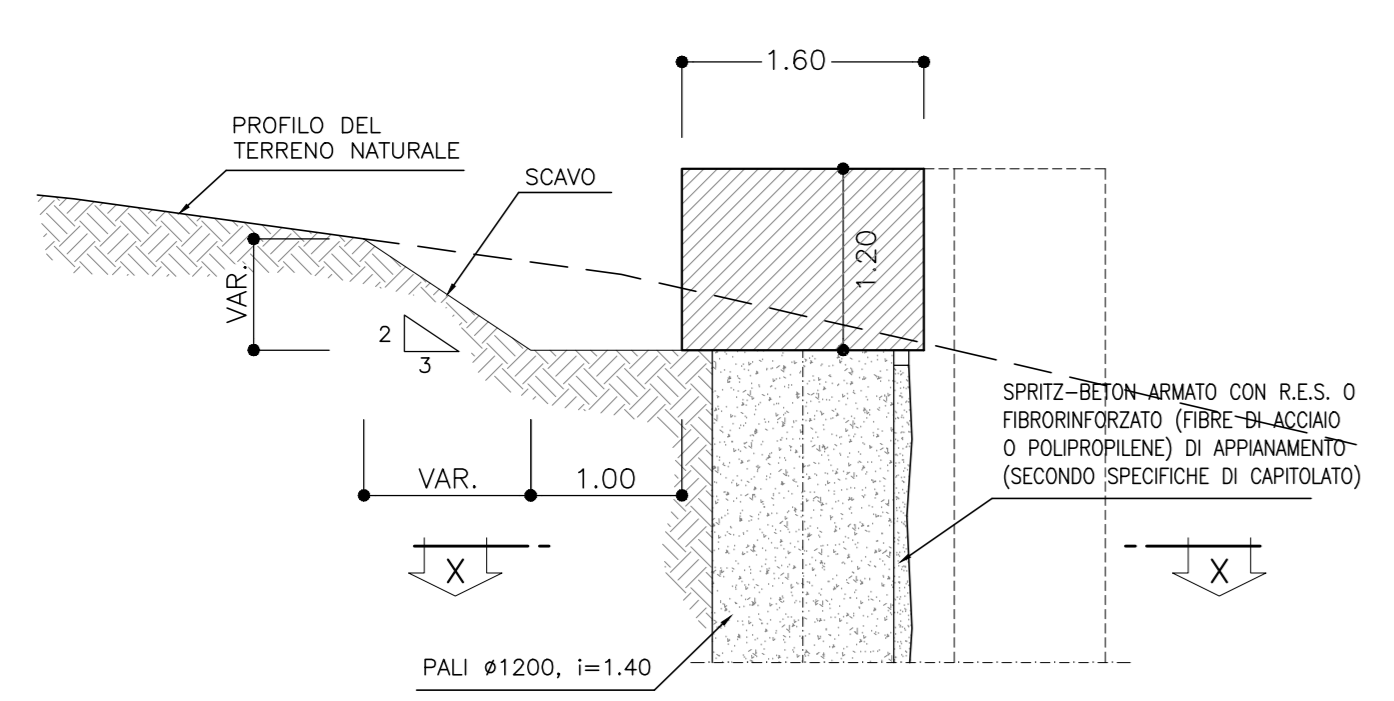
NOTA

- PER L'INCIDENZA DELLE ARMATURE SI RIMANDA ALL'ELABORATO IF2R.2.2.E.ZZ.TT.GA.00.0.0.001

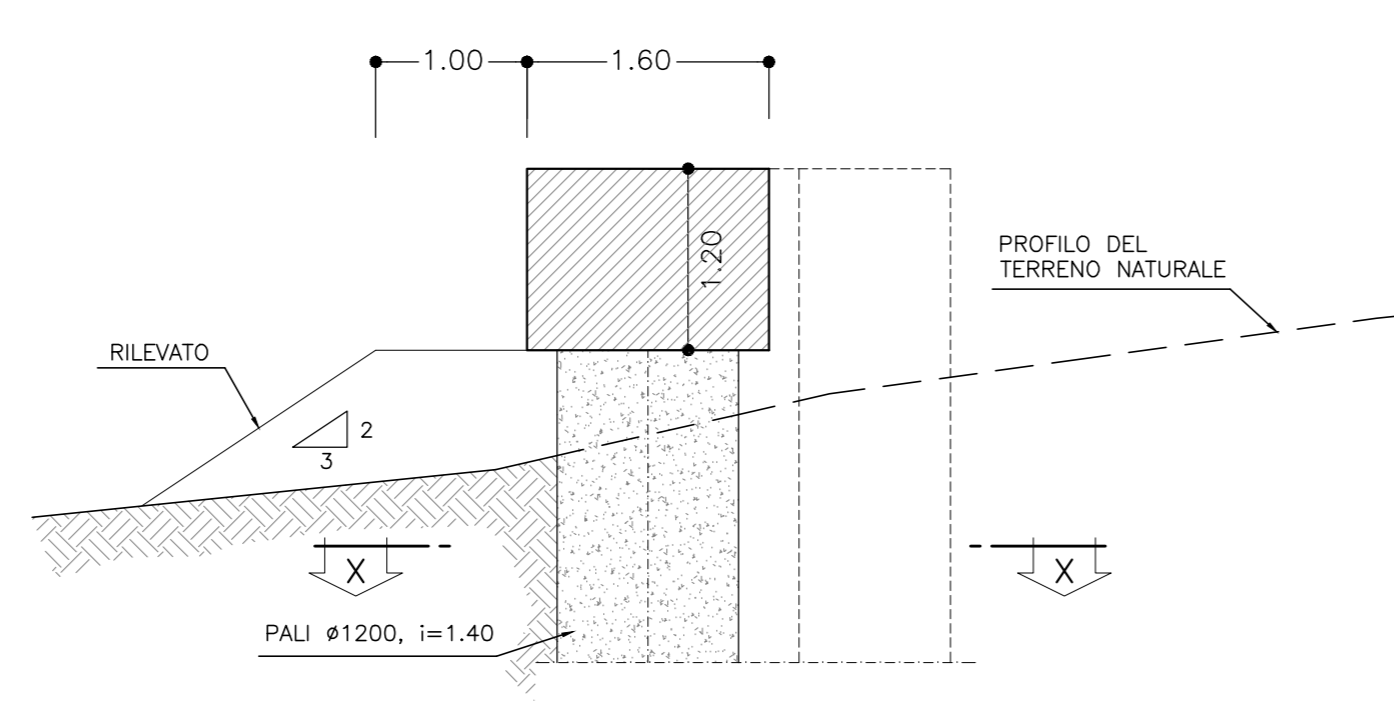
NOTE

- EVENTUALI DIFFERENZE TRA LE MISURE TOTALI E LE SOMMATORIE DELLE MISURE PARZIALI SONO DOVUTE AGLI ARROTONDAMENTI AUTOMATICI DI AUTOCAD.
- PER LE CARATTERISTICHE DEI MATERIALI SI RIMANDA ALL'ELABORATO IF2R.2.2.E.ZZ.SP.GA.00.0.0.001

SEZIONE TIPO PISTA DI LAVORO IN SCAVO
SCALA 1:50



SEZIONE TIPO PISTA DI LAVORO CON RIPORTO
SCALA 1:50



SEZIONE X-X
SCALA 1:50

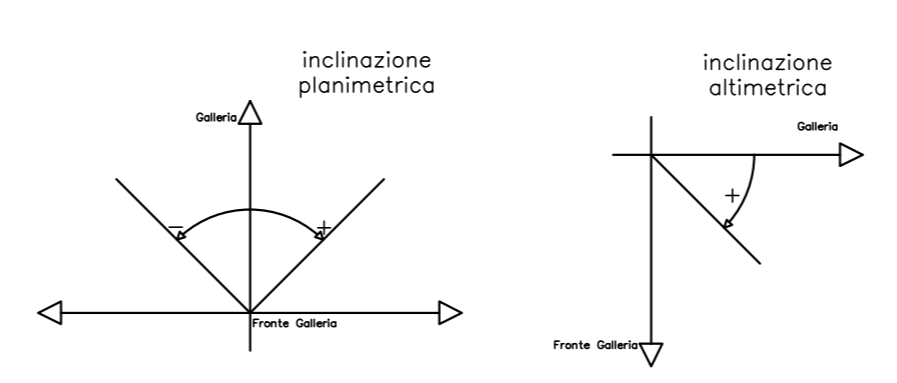
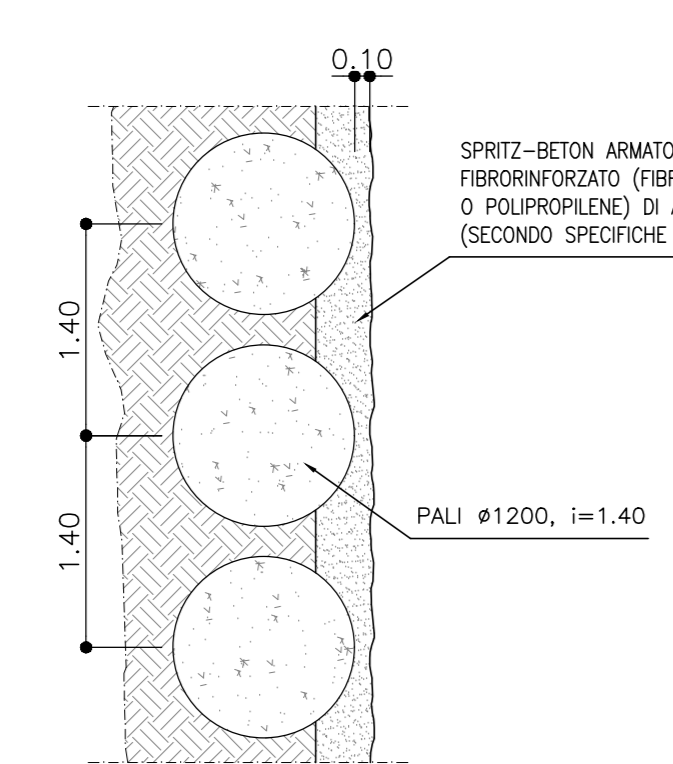


TABELLA PUNTONI

Profilo tubolare #457 Sp=12,5 mm
Lunghezza puntoni 13,20 m - N. Totale puntoni 4

TABELLA DRENI

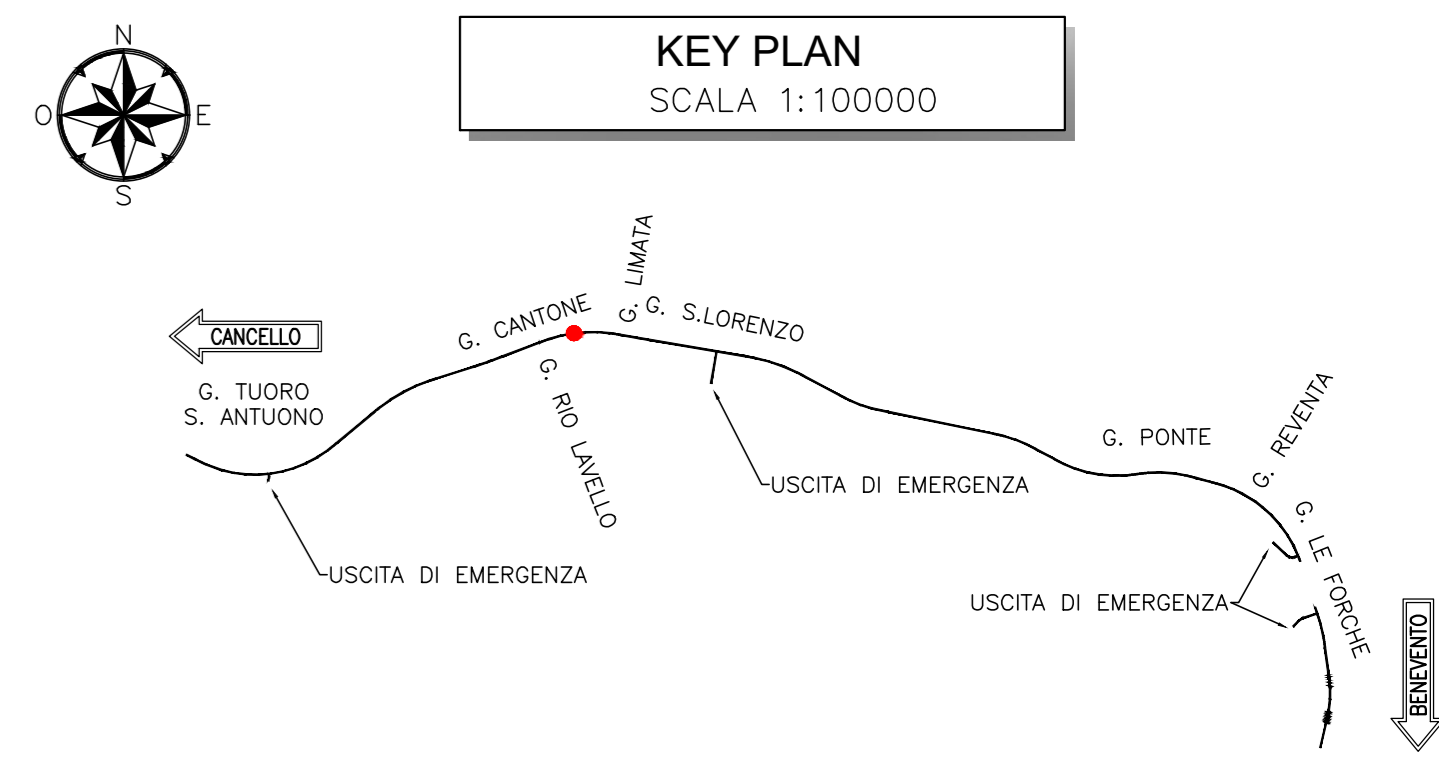
Lunghezza dreni 6,00 m - N. Totale dreni 110

TABELLA PALI

Perforazioni #1200 interasse 1,40 m
armati con gabbie di armatura

TABELLA PALI

- Perforazioni #1200 interasse 1,40 m H=20,00m armati con gabbie di armatura - N. Totale (4+4)=8 pali
- Perforazioni #1200 interasse 1,40 m H=26,00m armati con gabbie di armatura - N. Totale (5+5)=10 pali
- Perforazioni #1200 interasse 1,40 m H=24,00m armati con gabbie di armatura - N. Totale (4+4)=8 pali
- Perforazioni #1200 interasse 1,40 m H=20,00m armati con gabbie di armatura - N. Totale (4+4)=8 pali
- Perforazioni #1200 interasse 1,40 m H=12,00m armati con gabbie di armatura - N. Totale (3+3)=6 pali



COMMITTENTE: RFI RETE FERROVIARIA ITALIANA GRUPPO FERROVIE DELLO STATO ITALIANE

DIREZIONE LAVORI: ITALFERR GRUPPO FERROVIE DELLO STATO ITALIANE

APPALTATORE: TELESE S.p.A. r.l. Costruzioni e Servizi

PROGETTAZIONE: Ghella, ITINERA, SALCEF, COGET IMPIANTI

MANDATARI: SYSTRA, SWS, SOTECNI

IL DIRETTORE DELLA PROGETTAZIONE: Ing. L. L. L.

PROGETTO ESECUTIVO

ITINERARIO NAPOLI-BARI
RADDOPPIO TRATTA CANCELLO - BENEVENTO
IL LOTTO FUNZIONALE FRASSO TELESINO - VITULANO
2° SUBLOTTO TELESE - SAN LORENZO

DISEGNO
GALLERIA ARTIFICIALE E IMBOCCHI GN
GA07 - GALLERIA CANTONE-IMBOCCO LATO BENEVENTO

Fase provvisoria - Sviluppata dalle opere di imbocco e particolari costruttivi

APPALTATORE: Ing. M. E. E.

SCALA: Varie

COMMESSA	LOTTO	FASE	ENTE	TIPO DOC.	OPERAZIONE	DISCIPLINA	PROGR.	REV.
IF2R	Z2	E	Z2	BZ	GA07	0700	001	B

Rev.	Descrizione	Redatto	Verificato	Data	Approvato	Data
A	EMISSIONE	S. BARBERO	L. REBETTO	30/09/2021	M. NUTI	30/09/2021
B	REVISIONE A SEGUITO REV.	S. BARBERO	L. REBETTO	30/10/2021	M. NUTI	30/10/2021

File: IF2R.2.2.E.ZZ.BZ.GA.07.0.0.001.B.dwg