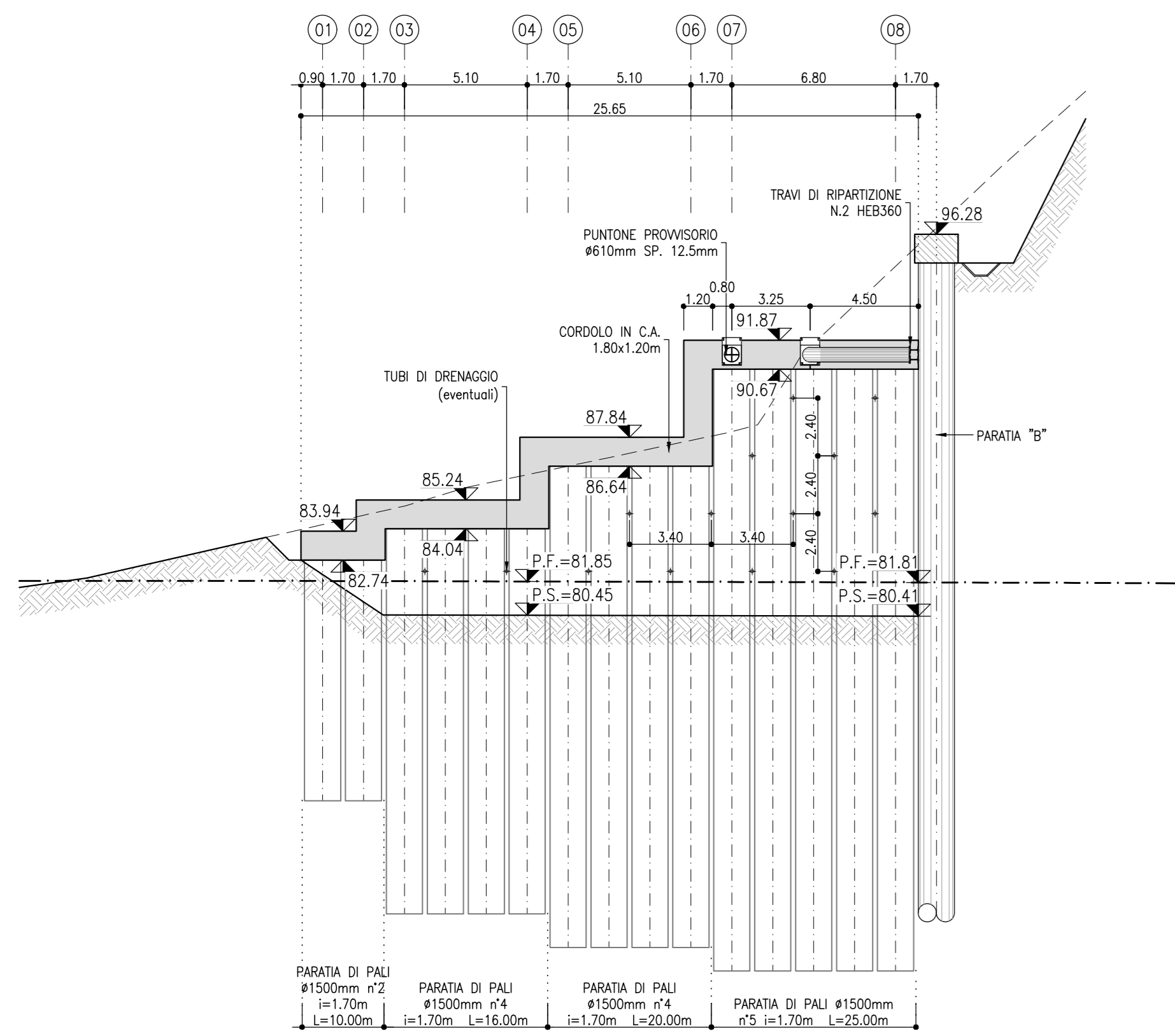
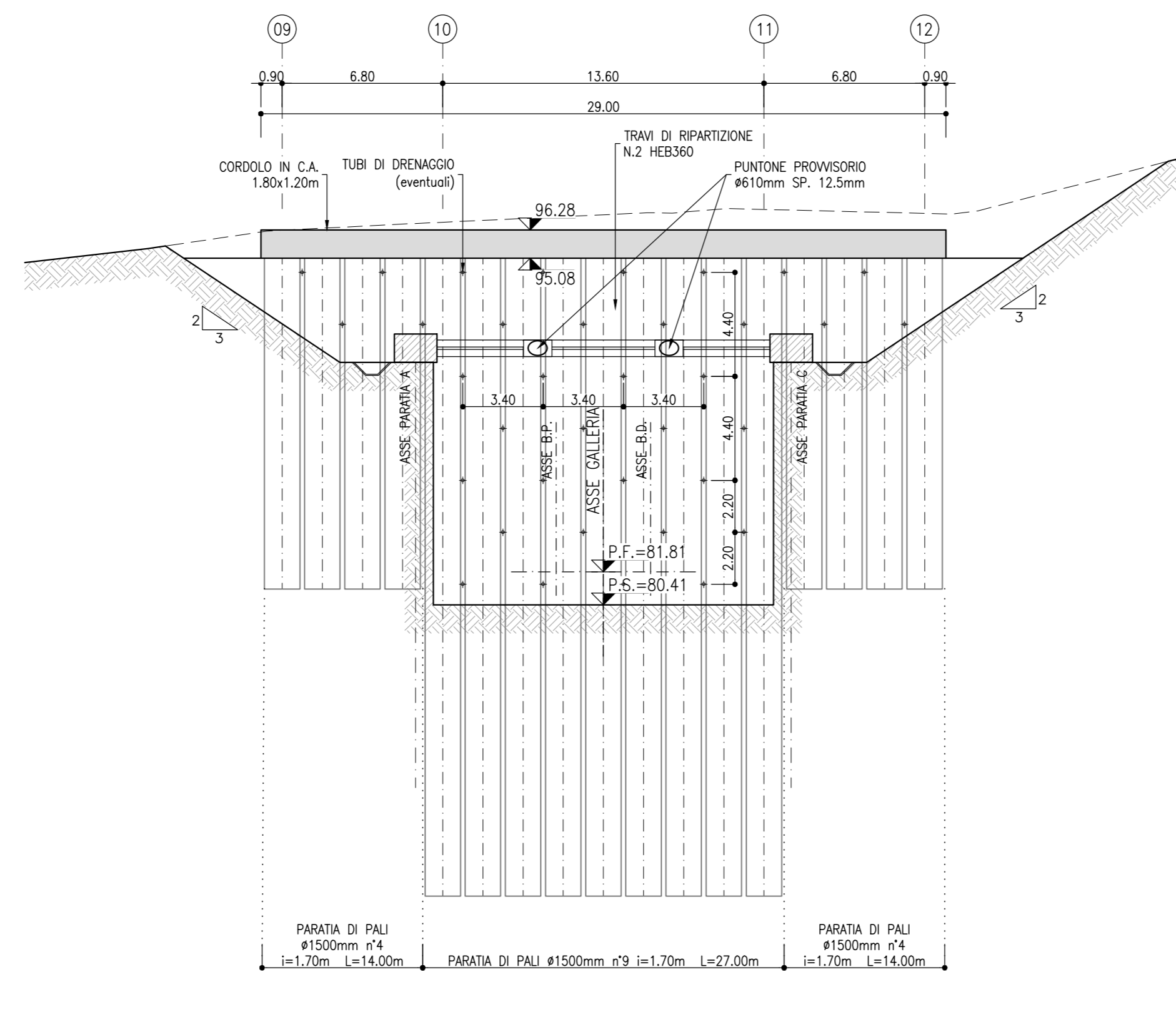


**SVILUPPATA PARATIA "A"**  
SCALA 1:200



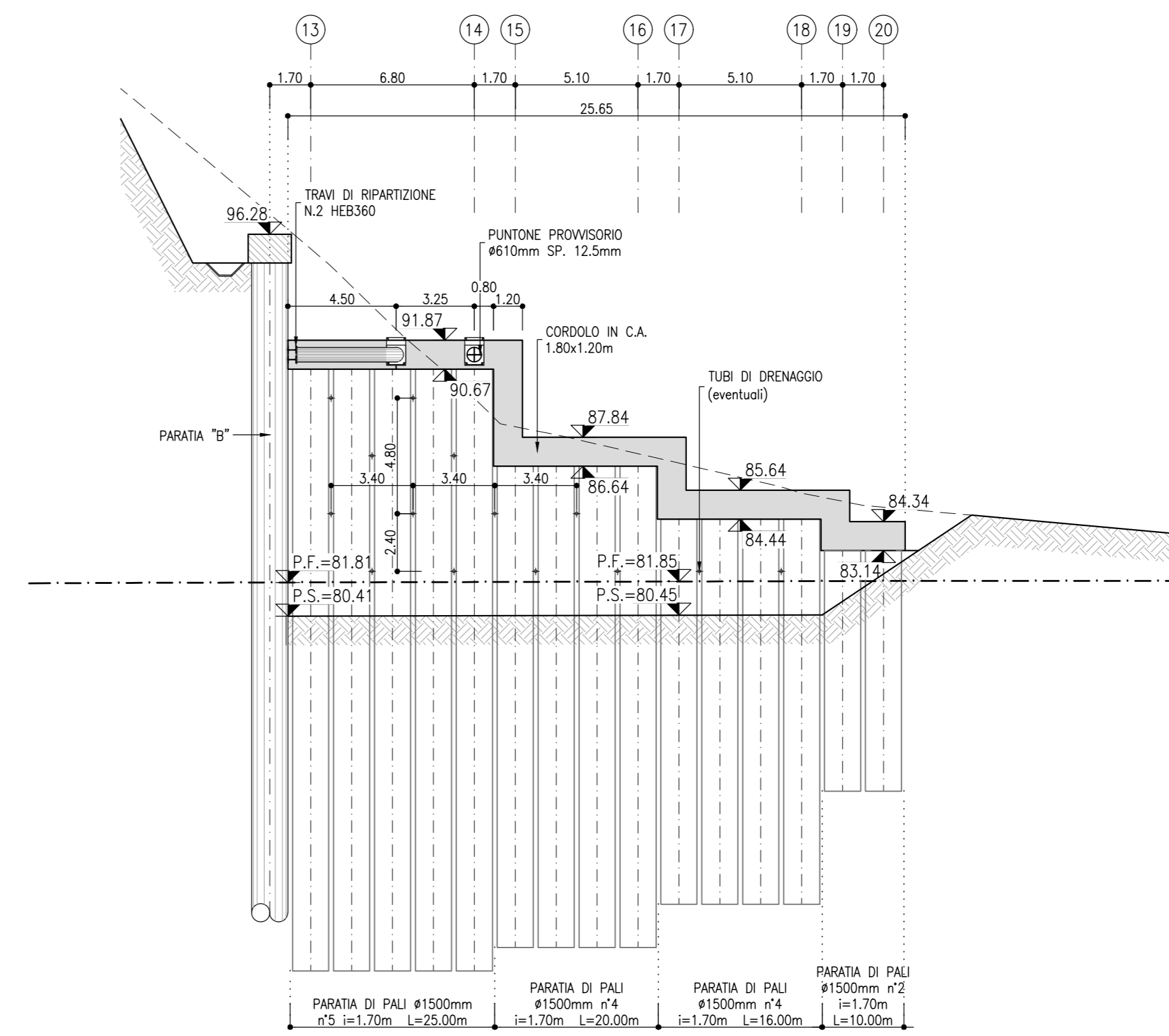
PROGRESSIVE								
QUOTE TERRENO	-84.01	-84.60	-84.68	-86.29	-86.65	-87.71	-88.08	-94.94
QUOTE PROGETTO								
PARZIALI	2.60	1.70	5.10	1.70	5.10	1.70	6.80	1.70

**SVILUPPATA PARATIA "B"**  
SCALA 1:200



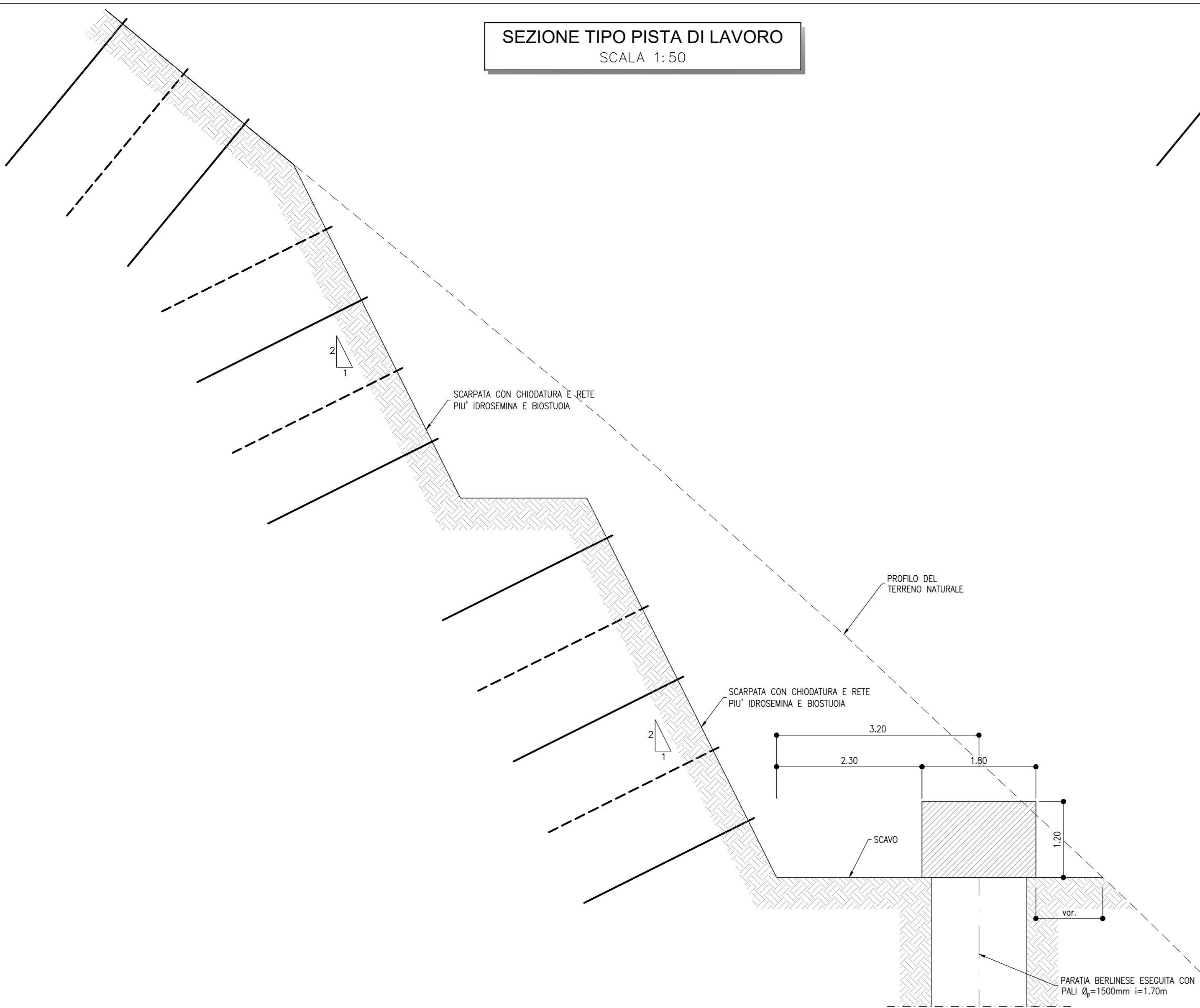
PROGRESSIVE			
QUOTE TERRENO	-86.19	-86.60	-93.15
QUOTE PROGETTO			
PARZIALI	7.70	13.60	7.70

**SVILUPPATA PARATIA "C"**  
SCALA 1:200

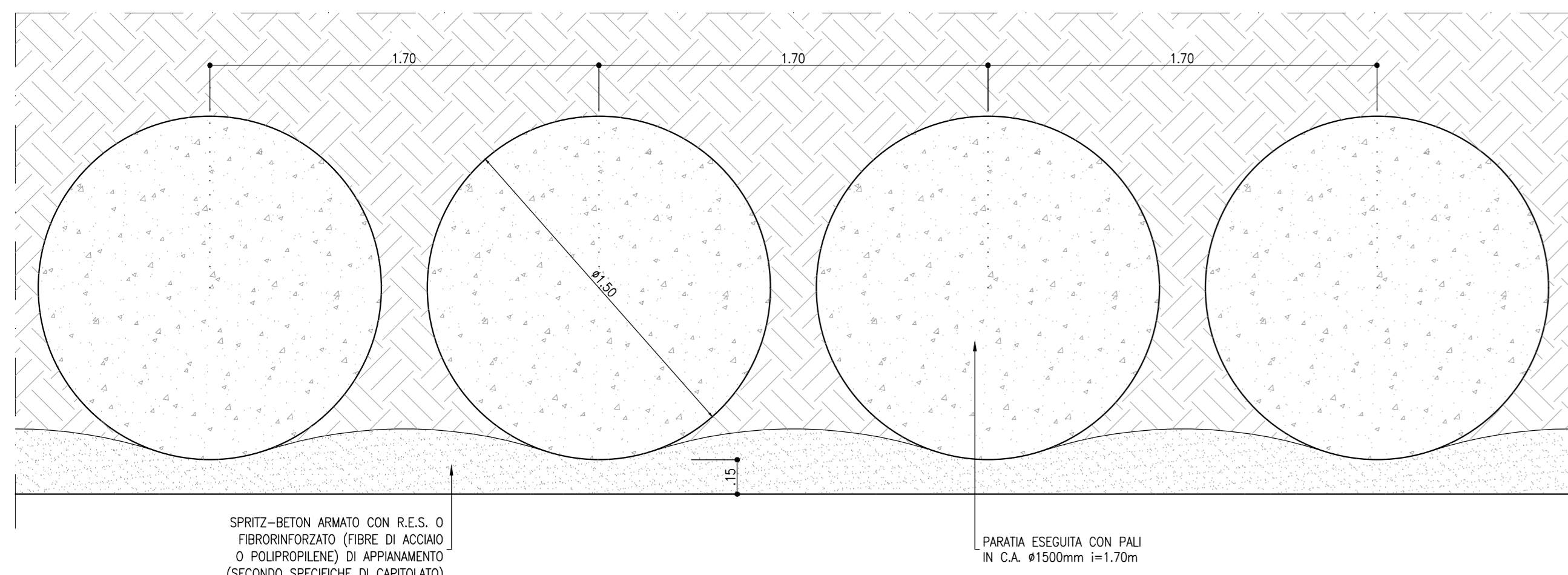


PROGRESSIVE								
QUOTE TERRENO	-87.12	-85.67	-89.47	-88.28	-87.16	-86.77	-85.52	-85.18
QUOTE PROGETTO								
PARZIALI	1.70	6.80	1.70	5.10	1.70	5.10	1.70	2.60

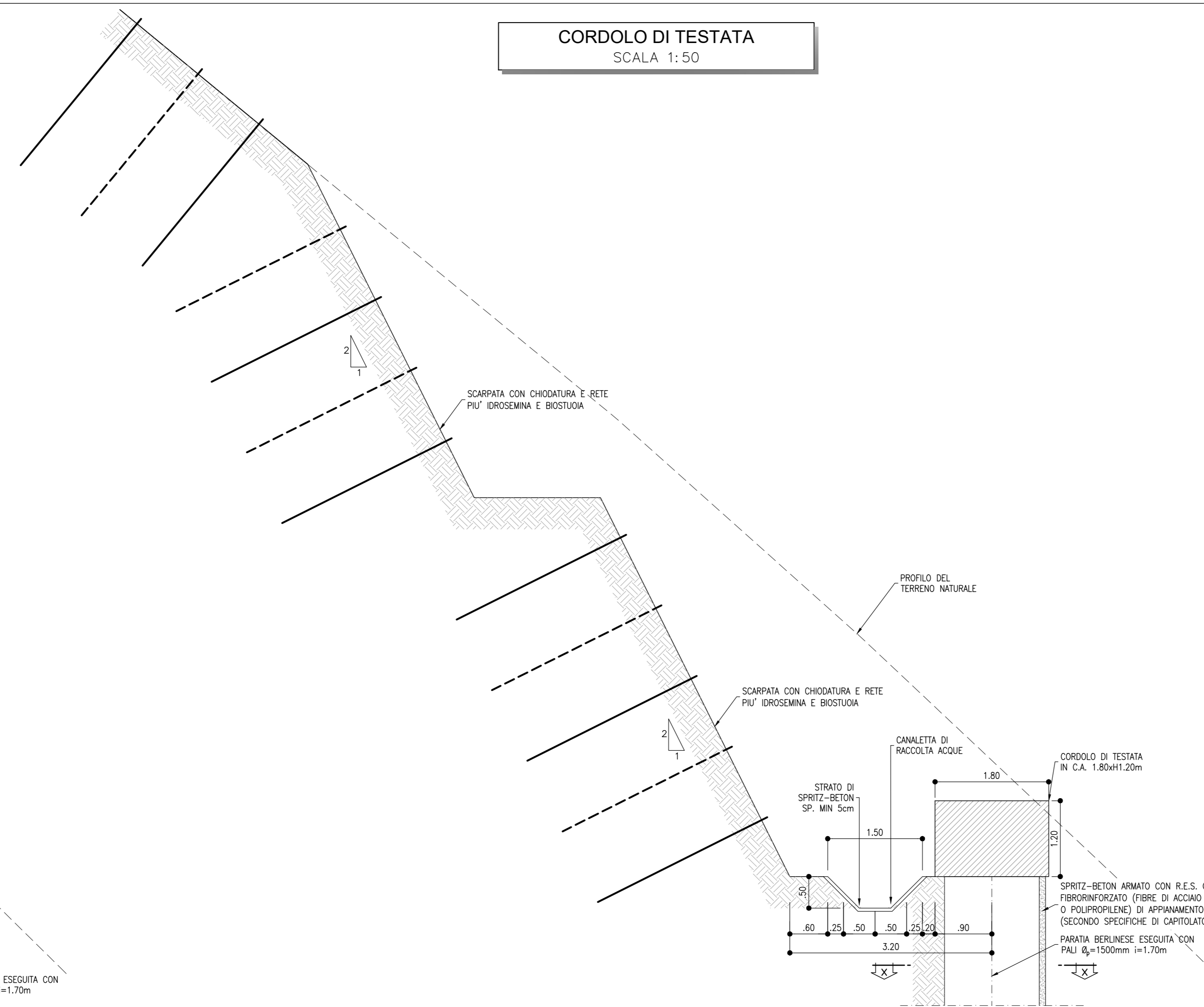
**SEZIONE TIPO PISTA DI LAVORO**  
SCALA 1:50



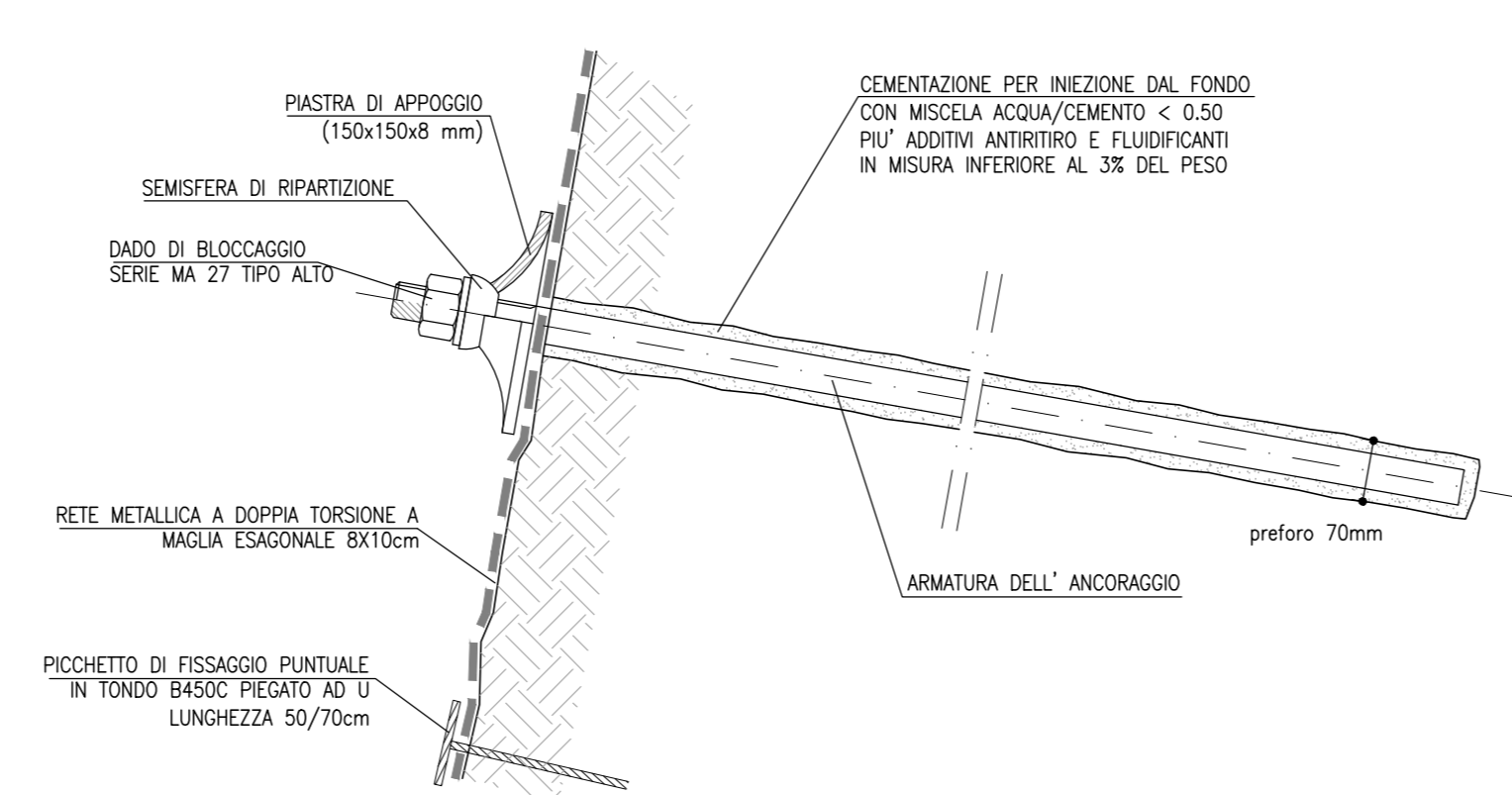
**PARTICOLARE PARATIA**  
SCALA 1:20  
SEZIONE X-X



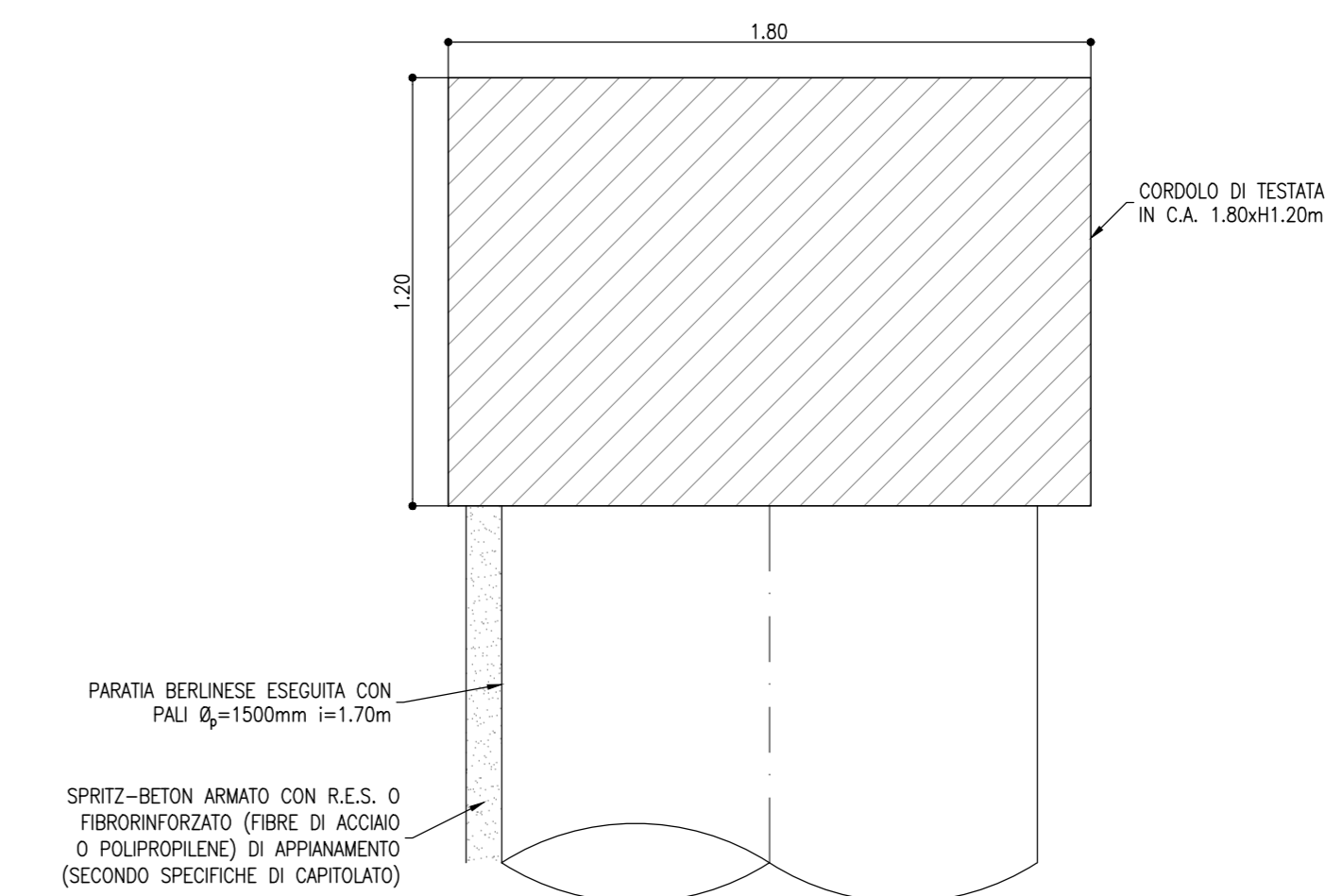
**CORDOLO DI TESTATA**  
SCALA 1:50



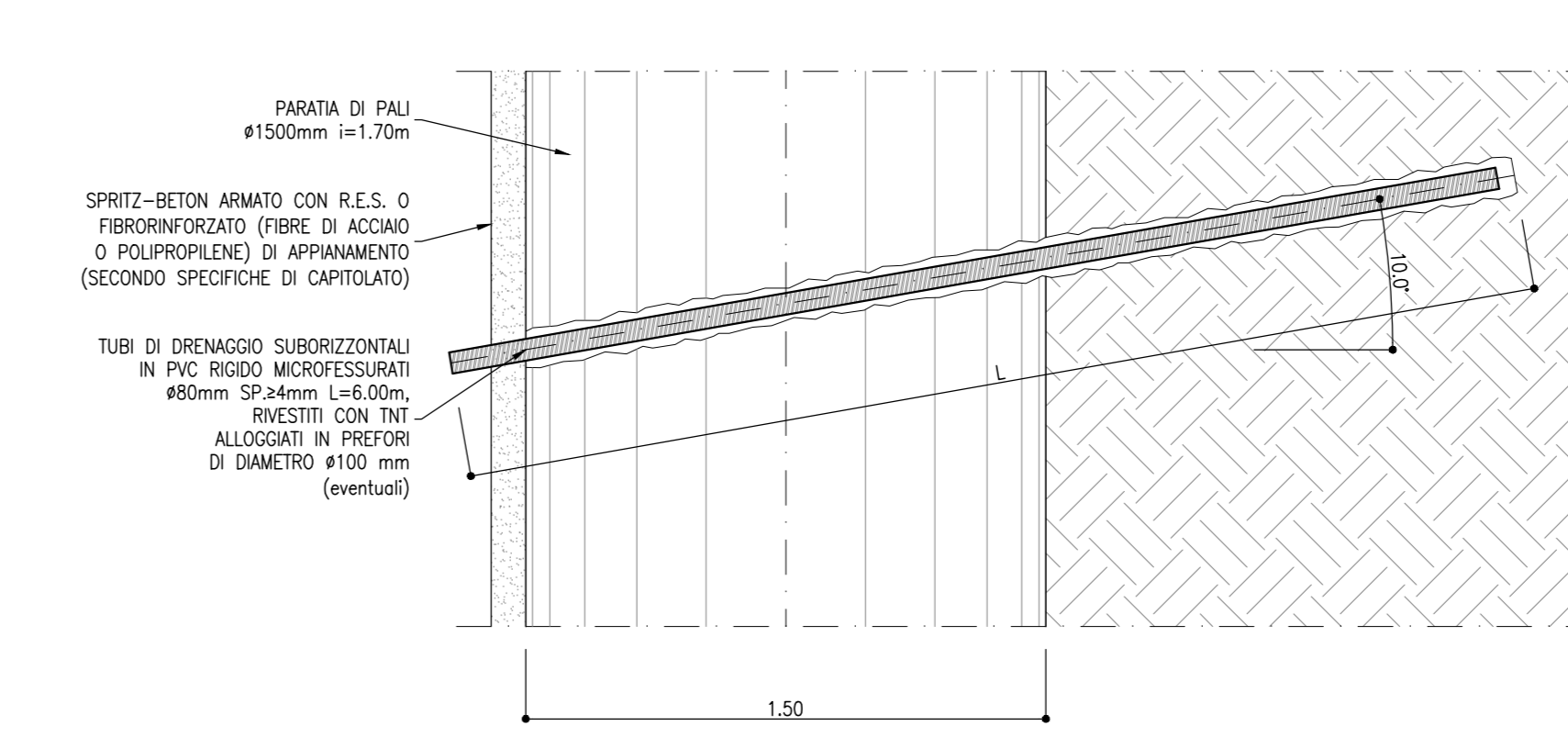
**PARTICOLARE TESTA CHIODO**  
SCALA 1:10



**PARTICOLARE ATTACCO CORDOLO**  
SCALA 1:20



**PARTICOLARE DRENAGGI**  
SCALA 1:20



<b>TABELLA DRENI</b>
<p>– Lunghezza dreni 6.00 m – N. Totale dreni 64</p>
<b>TABELLA PALI</b>
<p>– Perforazioni ø150mm interasse 1.70 m – armati con spigole di struttura</p>
<b>TABELLA PUNTONI</b>
<p>– N° 1 Puntone L=13.86 m, ø610mm SP. 12.5mm – N° 2 Puntoni L=6.00 m, ø610mm SP. 12.5mm</p>
<b>LEGENDA</b>
<p>P.C. = PIANO DEI CENTRI P.S. = PIANO DI SGAVO P.F. = PIANO DEL FERRO</p>

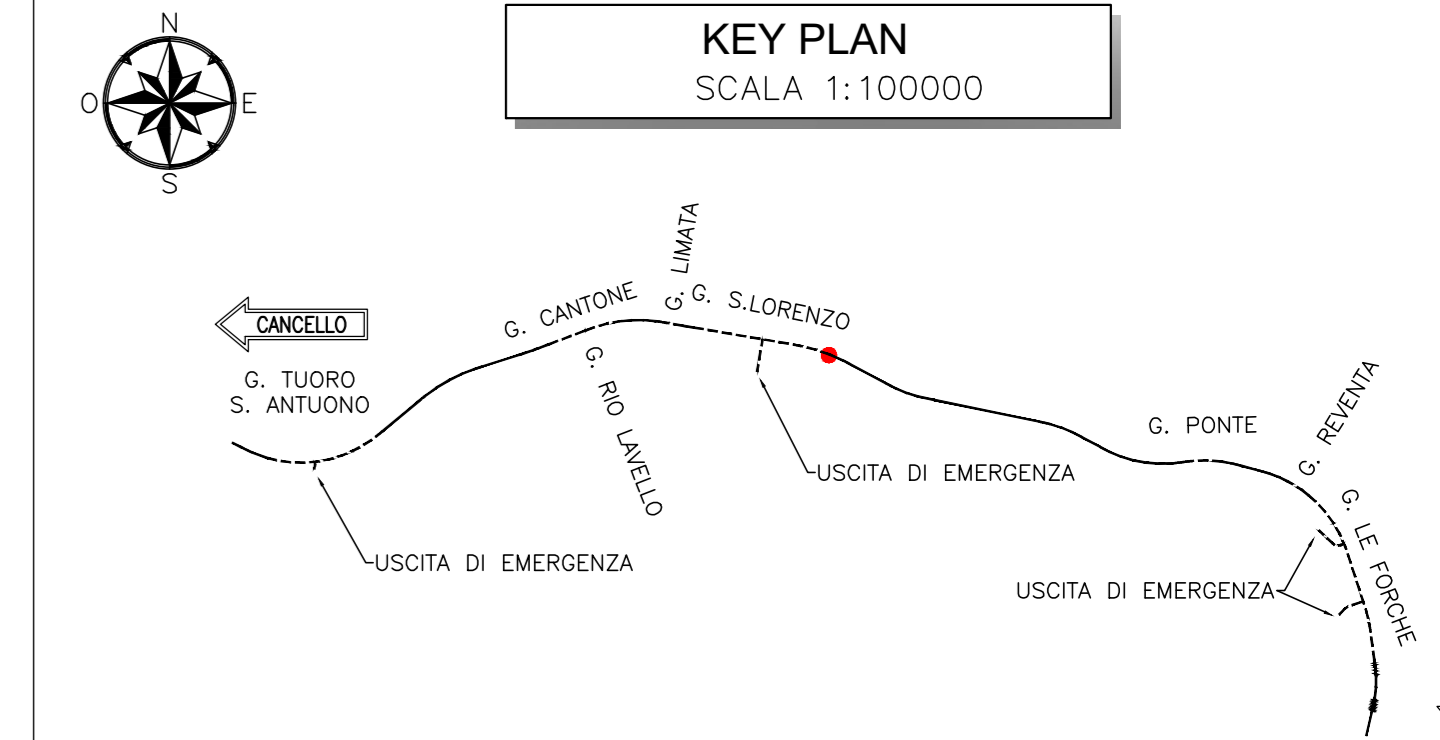
**NOTA**

– PER L'INCIDENZA DELLE ARMATURE SI RIMANDA ALL'ELABORATO IF2R.2.2.E.ZZ.TT.GA.00.0.0.001

**NOTE**

– EVENTUALI DIFFERENZE TRA LE MISURE TOTALI E LE SOMMATORIE DELLE MISURE PARZIALI SONO DOVUTE AGLI ARROTONDAMENTI AUTOMATICI DI AUTOCAD

– PER LE CARATTERISTICHE DEI MATERIALI SI RIMANDA ALL'ELABORATO IF2R.2.2.E.ZZ.SP.GA.00.0.0.001



COMMITTENTE: **RFI** RETE FERROVIARIA ITALIANA GRUPPO FERROVIE DELLO STATO ITALIANE

DIREZIONE LAVORI: **ITALFERR** GRUPPO FERROVIE DELLO STATO ITALIANE

APPALTATORE: **TELESE S.p.A.** Consorzio Telese Società Consortile a Scoperta Illimitata

PROGETTAZIONE: **Ghella** Consorzio di Ingegneri, **ITINERA**, **SALCEF** TESTA SOSTITUTION, **COGET IMPIANTI**

MANDANT: **SYSTRA**, **SWS**, **SOTECNI** ING. M. LACORDA

**PROGETTO ESECUTIVO**

**ITINERARIO NAPOLI-BARI RADDOPPIO TRATTA CANCELLO - BENEVENTO GALLERIA FUNZIONALE FRASSO TELESINO - VITULANO 2° SUBLOTTO TELESE - SAN LORENZO**

**DISEGNO**

**GALLERIA ARTIFICIALE E IMBOCCHI GN**

**GA11 - GALLERIA SAN LORENZO - IMBOCCO LATO BENEVENTO**

Fase provvisoria - Sviluppo delle opere di imbocco e particolari costruttivi

APPALTATORE	SCALA:
ing. M. EMBORI	varie

COMMESSA	LOTTO	FASE	ENTE	TIPO DOC.	OPERAZIONE/DISCIPLINA	PROGR.	REV.
IF2R	Z2	E	Z2	BZ	GA11	100	001

Rev.	Descrizione	Redatto	Verificato	Data	Approvato	Data
A	EMISSIONE	S. MARINELLI	L. RIZETTO	30/06/2021	M. NUTI	30/06/2021
B	REVISIONE A SEGUITO REV.	M. GAZOTTI	L. RIZETTO	30/10/2021	M. NUTI	30/10/2021

File: IF2R.2.2.E.ZZ.BZ.GA.11.0.0.001.B.dwg