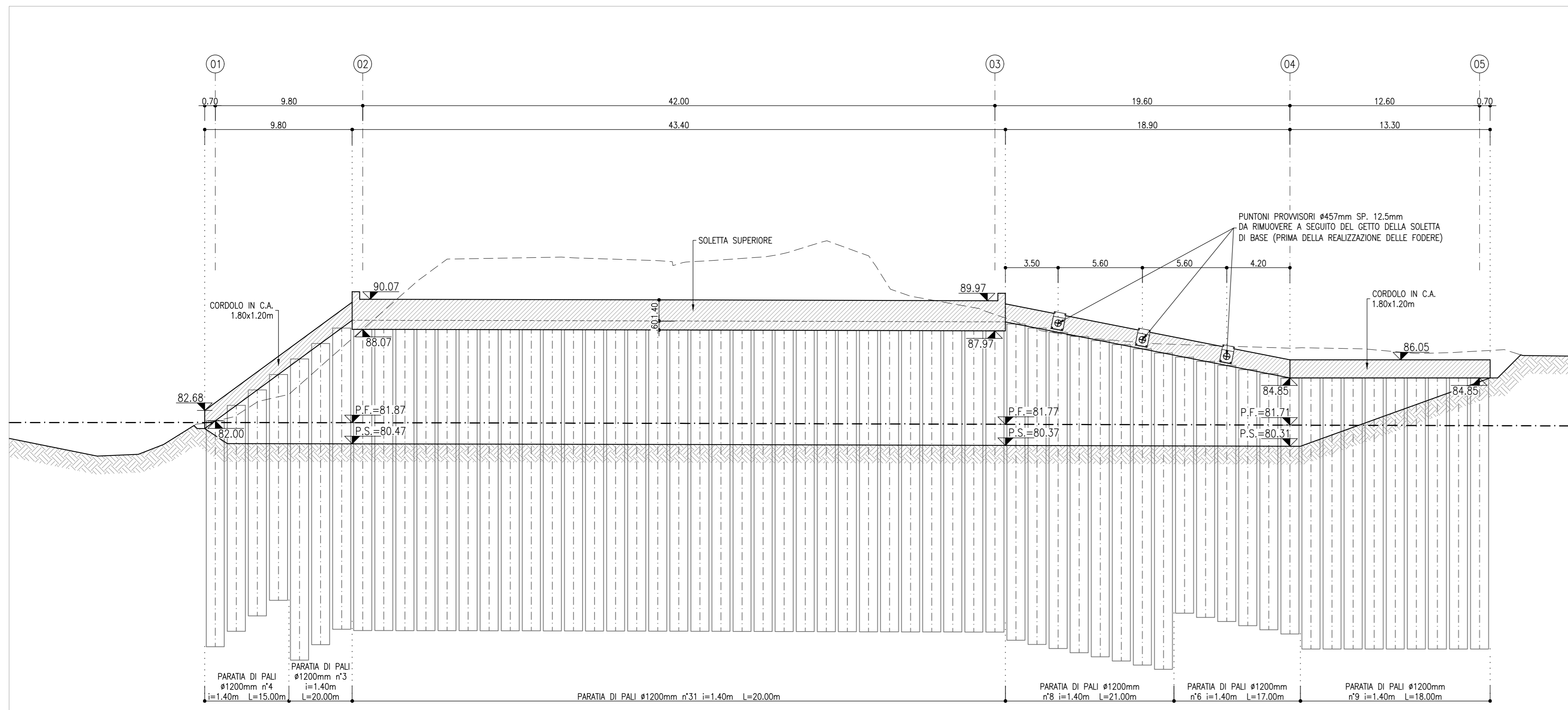


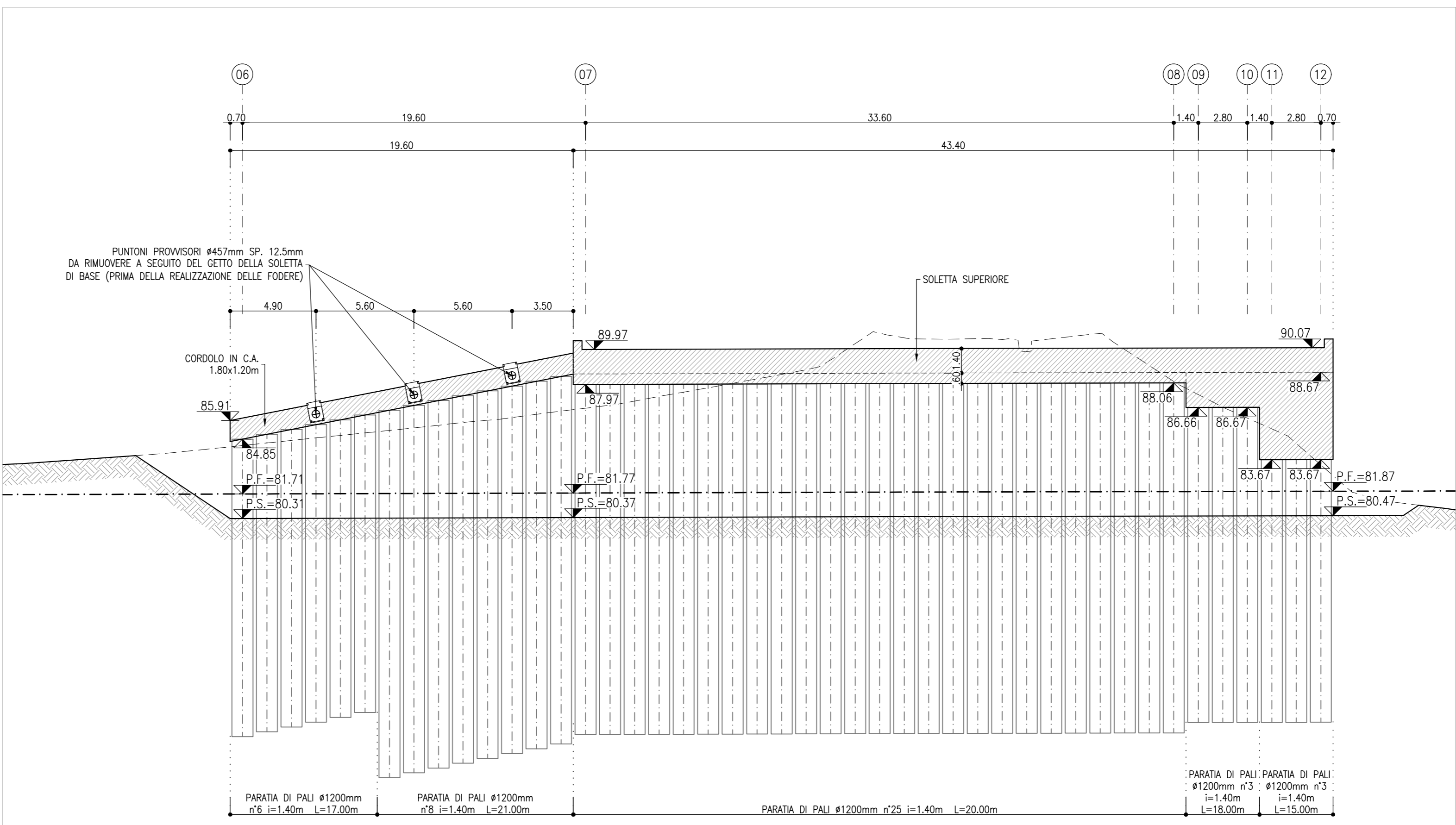
SVILUPPATA PARATIA "A"
SCALA 1:200



Q. REF. 60.00

PROGRESSIVE	0+00	9+80	15+20	17+10	18+40
QUOTE TERRENO	81.84	81.46	80.81	80.82	80.67
QUOTE PROGETTO	81.86	81.97	81.77	81.71	81.68
PARZIALI	9.80	43.40	18.90	13.30	

SVILUPPATA PARATIA "B"
SCALA 1:200



Q. REF. 60.00

PROGRESSIVE	0+00	19+60	43+40	63+00
QUOTE TERRENO	84.40	86.53	86.50	86.30
QUOTE PROGETTO	81.71	81.77	81.77	81.67
PARZIALI	19.60	43.40	15.00	

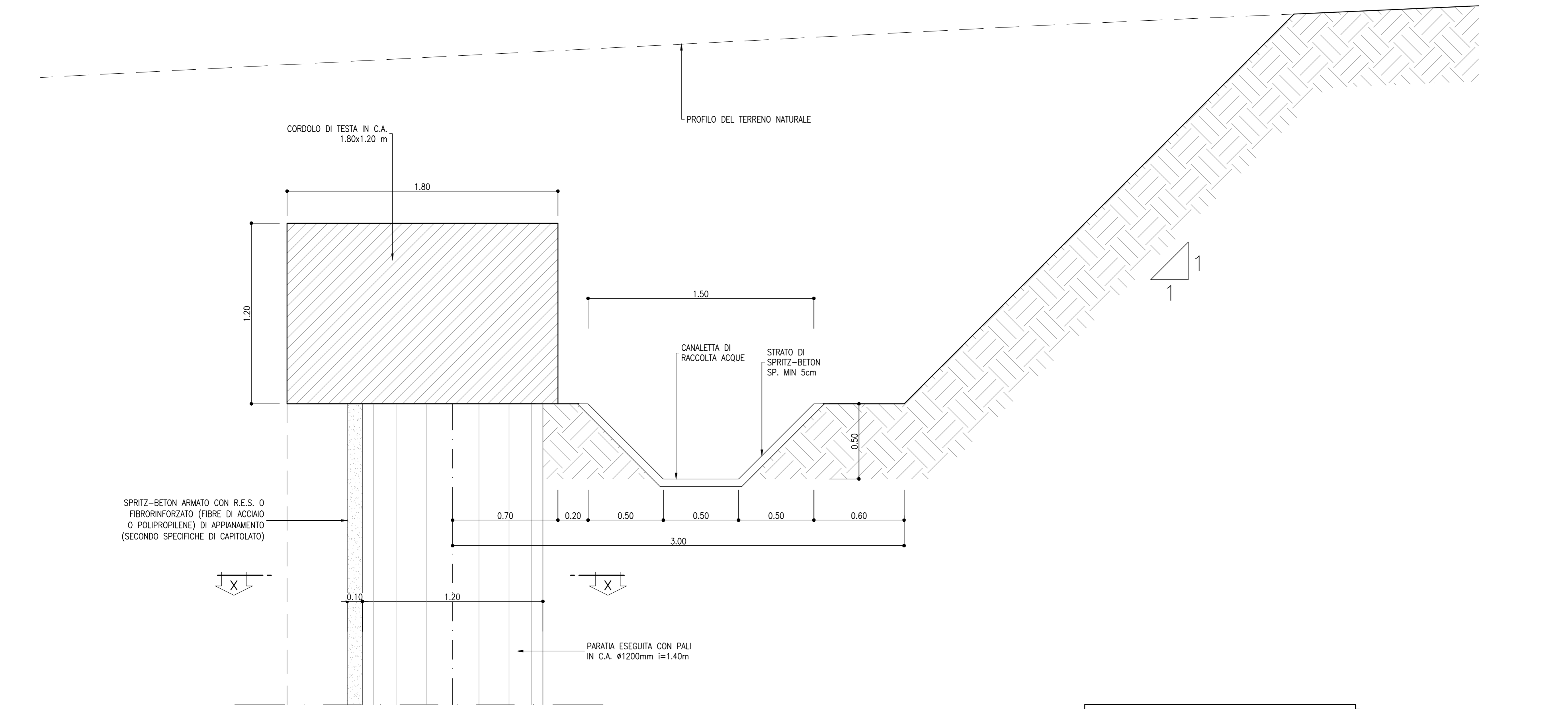
NOTE

- EVENTUALI DIFFERENZE TRA LE MISURE TOTALI E LE SOMMATORIE DELLE MISURE PARZIALI SONO DOVUTE AGLI ARROTONDAMENTI AUTOMATICI DI AUTOCAD
- PER LE CARATTERISTICHE DEI MATERIALI SI RIMANDA ALL'ELABORATO IP2R.2.2.E.ZZ.SP.GA.00.0.0.001

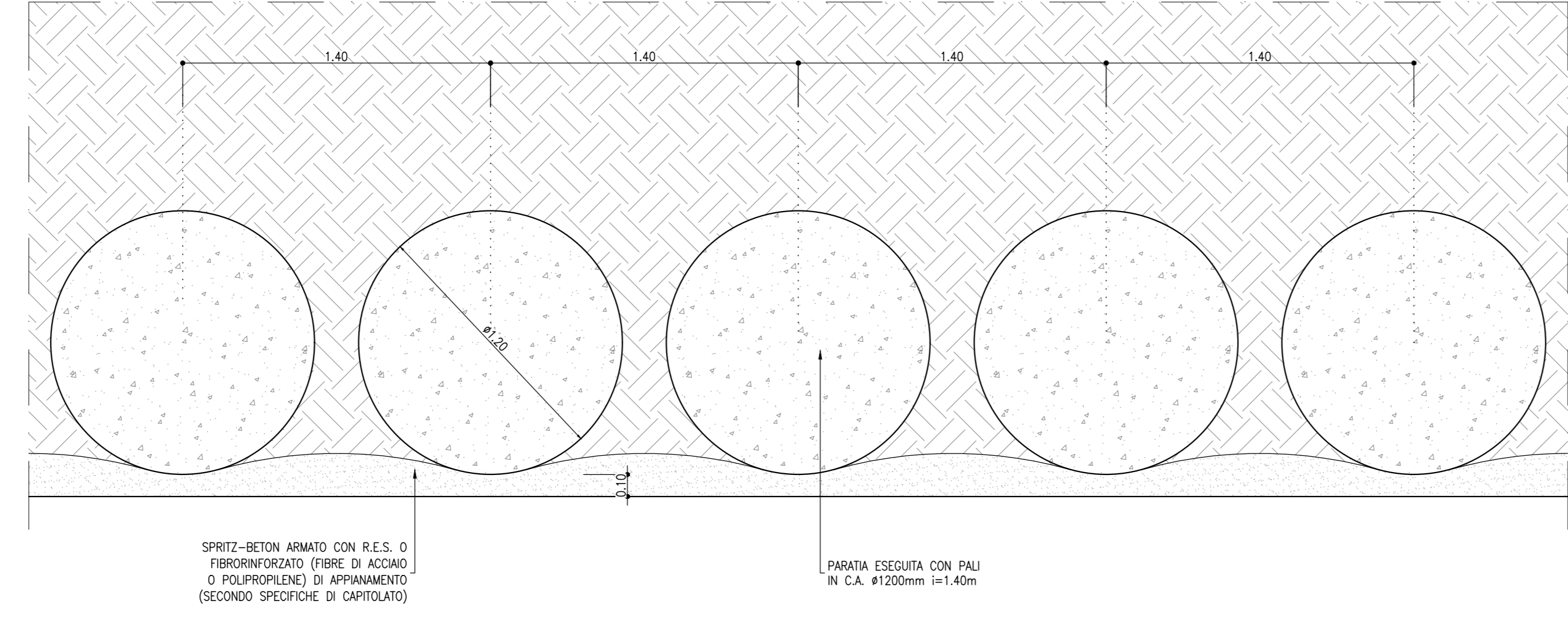
NOTA

- PER L'INCIDENZA DELLE ARMATURE SI RIMANDA ALL'ELABORATO IP2R.2.2.E.ZZ.TT.GA.00.0.0.001

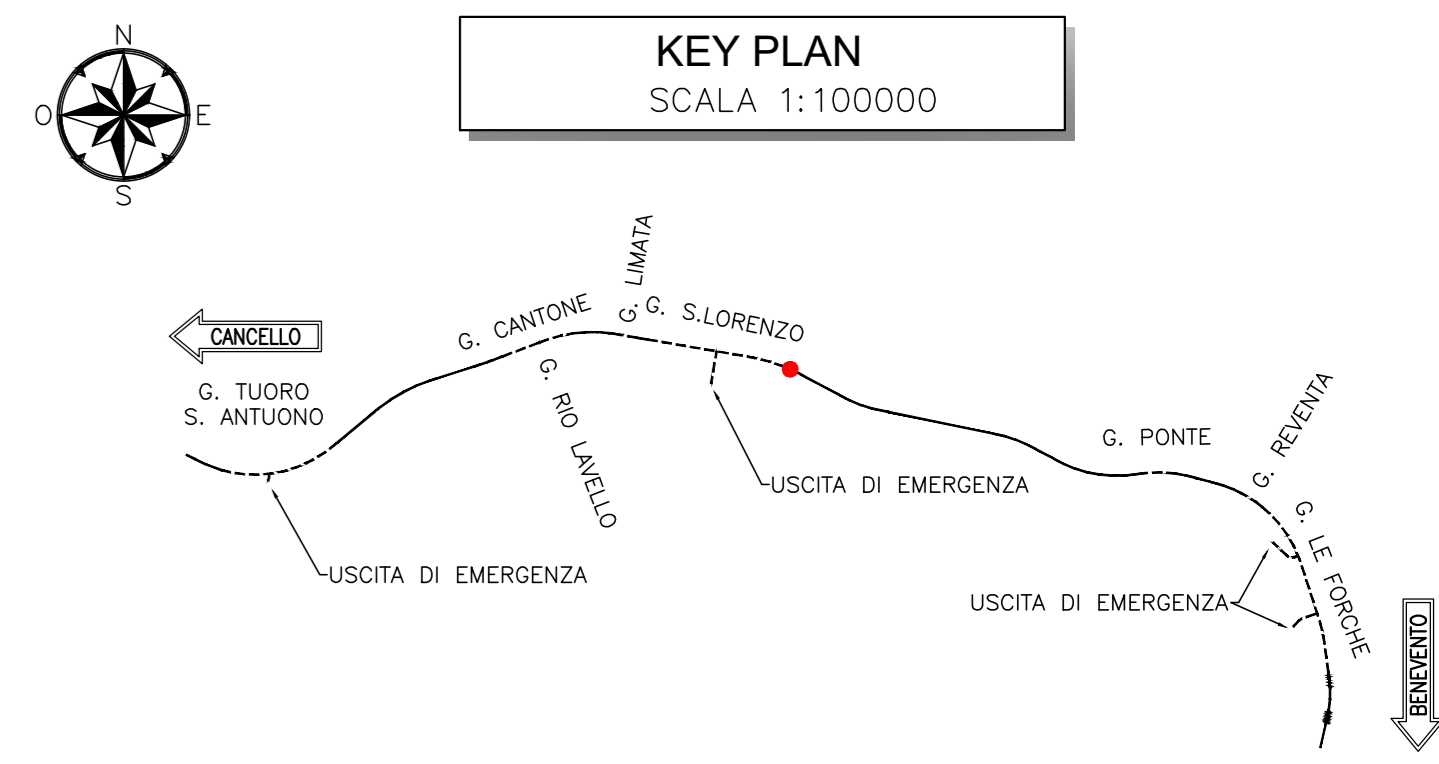
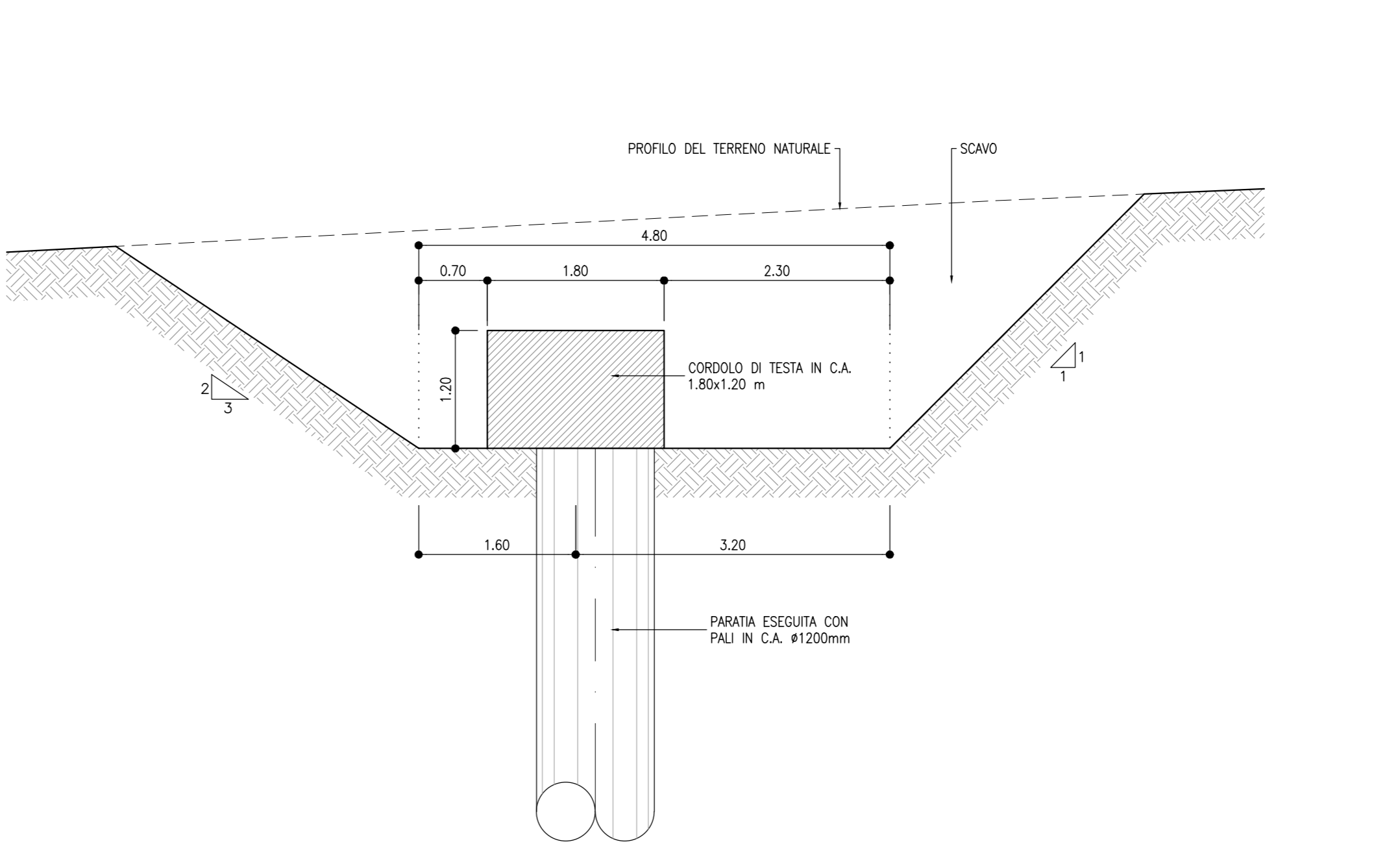
CORDOLO DI TESTATA
SCALA 1:20



PARTICOLARE PARATIA
SCALA 1:20
SEZIONE X-X



SEZIONE TIPO PISTA DI LAVORO
SCALA 1:50



COMMITTENTE: **RFI** RETE FERROVIARIA ITALIANA GRUPPO FERROVIE DELLO STATO ITALIANE

DIREZIONE LAVORI: **ITALFERR** GRUPPO FERROVIE DELLO STATO ITALIANE

APPALTATORE: **TELESE S.p.A. r.l.** Consorzio Telese Società Consortile a Scoperta 100% Italiana

PROGETTAZIONE: **Ghella** **ITINERA** **SALCEF** **COGET IMPIANTI**

MANDATARIA: **SYSTRA** **SWS** **SOTECNI**

IL DIRETTORE DELLA PROGETTAZIONE: **Ing. LAZZARO**

PROGETTO ESECUTIVO

ITINERARIO NAPOLI-BARI RADDOPPIO TRATTA CANCELLO - BENEVENTO II LOTTO FUNZIONALE FRASSO TELESINO - VITULANO 2° SUBLOTTO TELESINO - SAN LORENZO

DISEGNO

GALLERIA ARTIFICIALE E IMBOCCHI GN
GA22 - GALLERIA ARTIFICIALE dal km 36+688 al km 36+730

Fase provvisoria - Sviluppata dalle opere di imbocco e particolari costruttivi

APPALTATORE: **Ing. M. EMBIONE**

SCALA: **VARIE**

COMMESSA	LOTTO	FASE	ENTE	TIPO DOC.	OPERAZIONE	DISCIPLINA	PROGR.	REV.
IF2R	22	E	Z2	BZ	GA22	00	01	B

Rev.	Descrizione	Redatto	Data	Verificato	Data	Approvato	Data
A	EMISSIONE	P. BICHEL	26/09/2021	L. REBETTO	30/09/2021	M. NUTI	30/09/2021
B	REVISIONE A SEGUITO REV.	P. BICHEL	28/10/2021	L. REBETTO	30/10/2021	M. NUTI	30/10/2021

File: IP2R.2.2.E.ZZ.BZ.GA.22.0.0.001.B.dwg