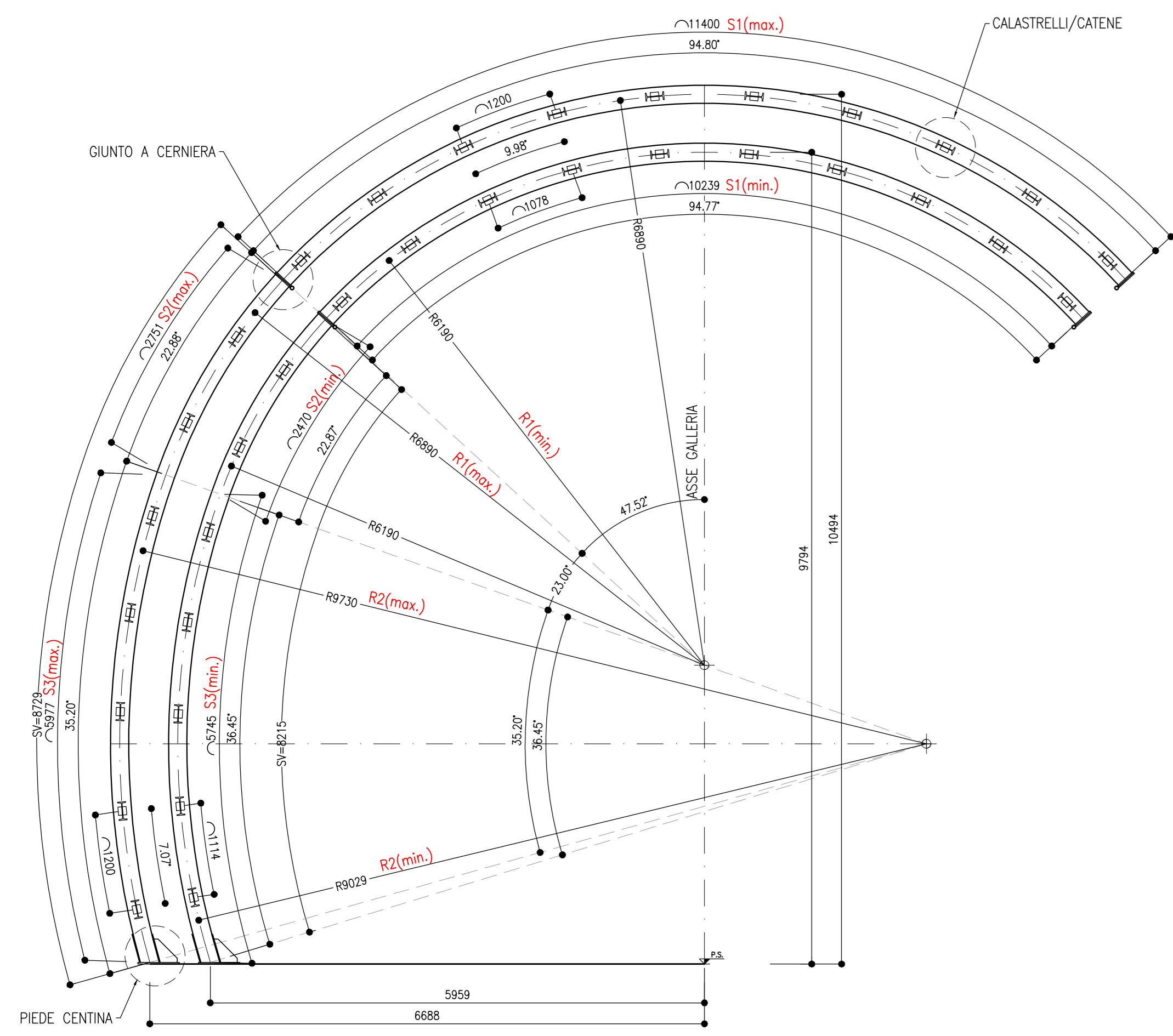
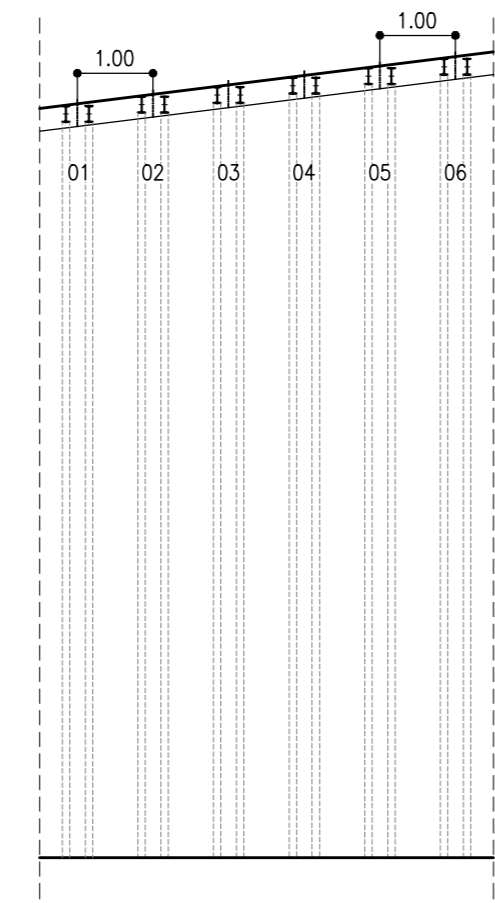


**CARPENTERIA CENTINA**  
SCALA 1:50

SEZIONE TIPO C1m  
2IPN220 PASSO 1.00m

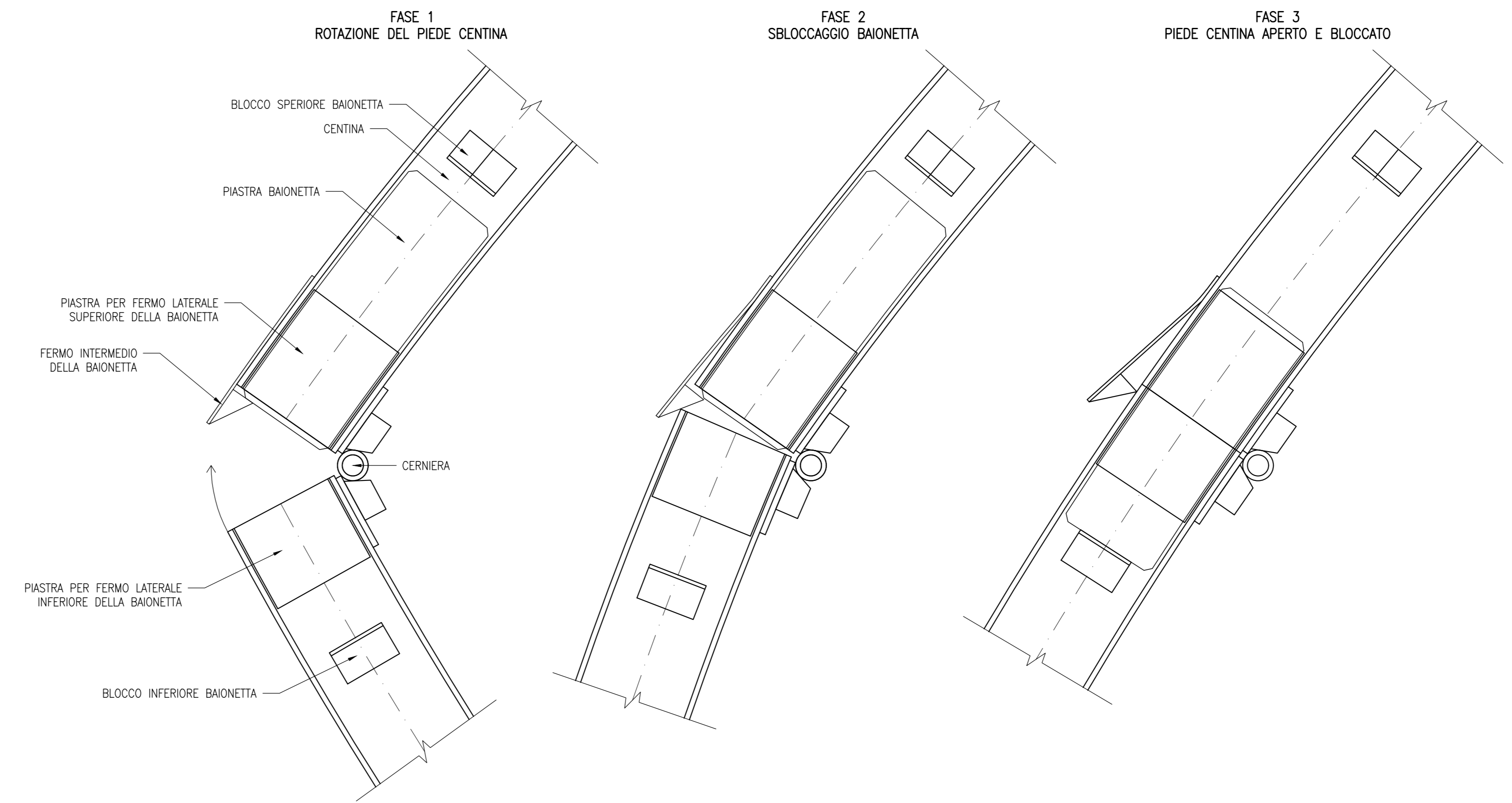


**SCHEMA CENTINE**  
SCALA 1:100



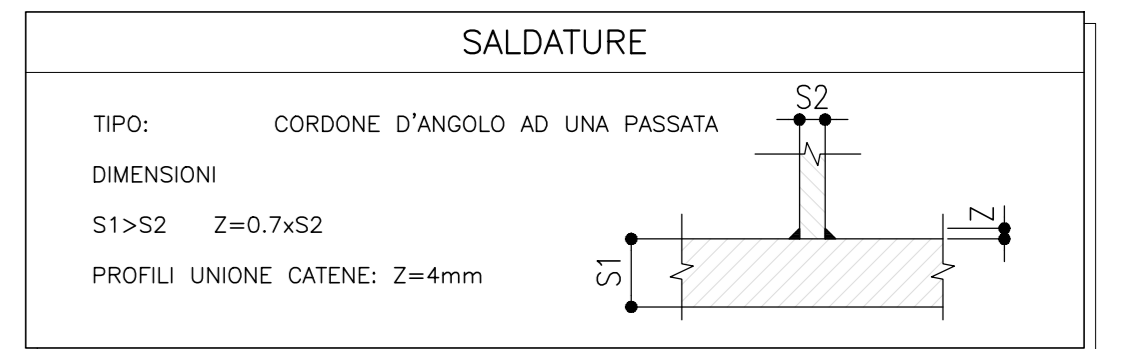
CENTINA N°	R1 (mm)	R2 (mm)	S1 (mm)	S2 (mm)	S3 (mm)
01	6190.00	9029.00	10239.00	2470.00	5745.00
02	6350.00	9169.20	10471.20	2526.20	5791.40
03	6470.00	9309.40	10703.40	2582.40	5837.80
04	6610.00	9449.60	10935.60	2638.60	5884.20
05	6750.00	9589.80	11167.80	2694.80	5930.60
06	6890.00	9730.00	11400.00	2751.00	5977.00

**GIUNTO A CERNIERA CON BAIONETTA**  
FASI

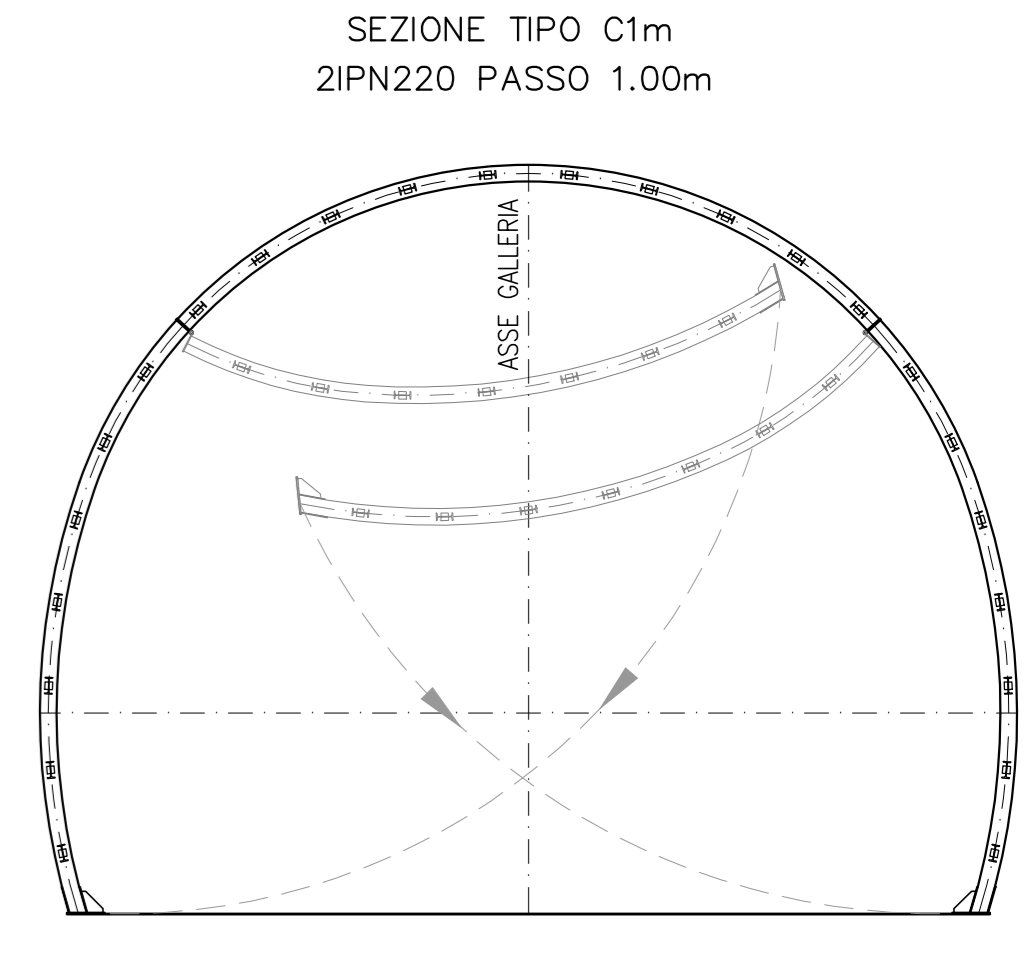


**NOTE**

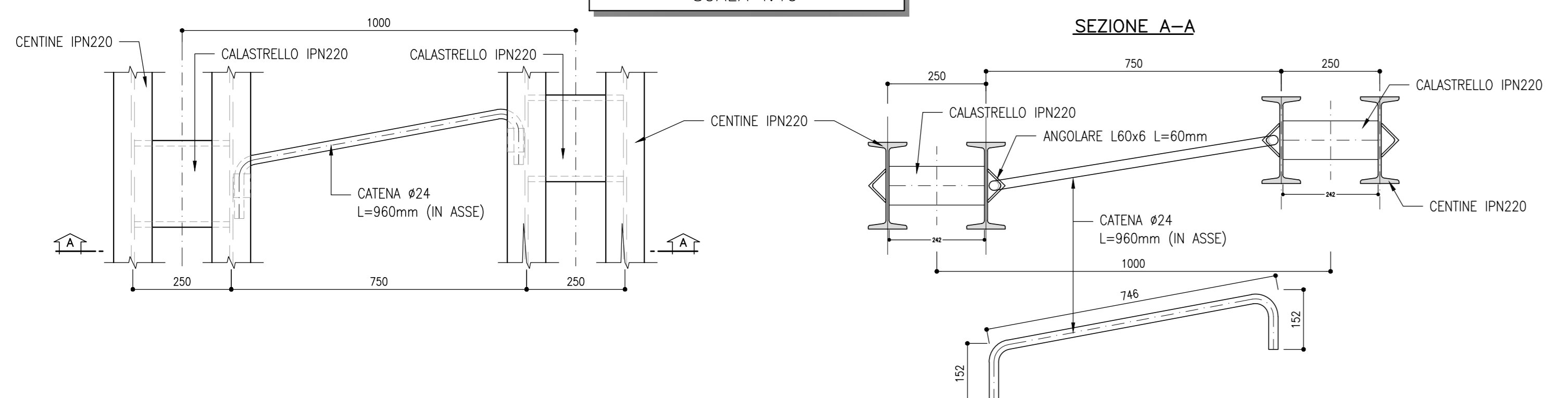
- EVENTUALI DIFFERENZE TRA LE MISURE TOTALI E LE SOMMATORIE DELLE MISURE PARZIALI SONO DOVUTE AGLI ARROTONDAMENTI AUTOMATICI DI AUTOCAD
- PER LE CARATTERISTICHE DEI MATERIALI SI RIMANDA ALL'ELABORATO IP2R.2.2.E.ZZ.SP.GN.00.0.001.B
- LE MISURE E GLI SVILUPPI SONO ESPRESSI IN MILLIMETRI



**SCHEMA ROTAZIONE**  
SCALA 1:100

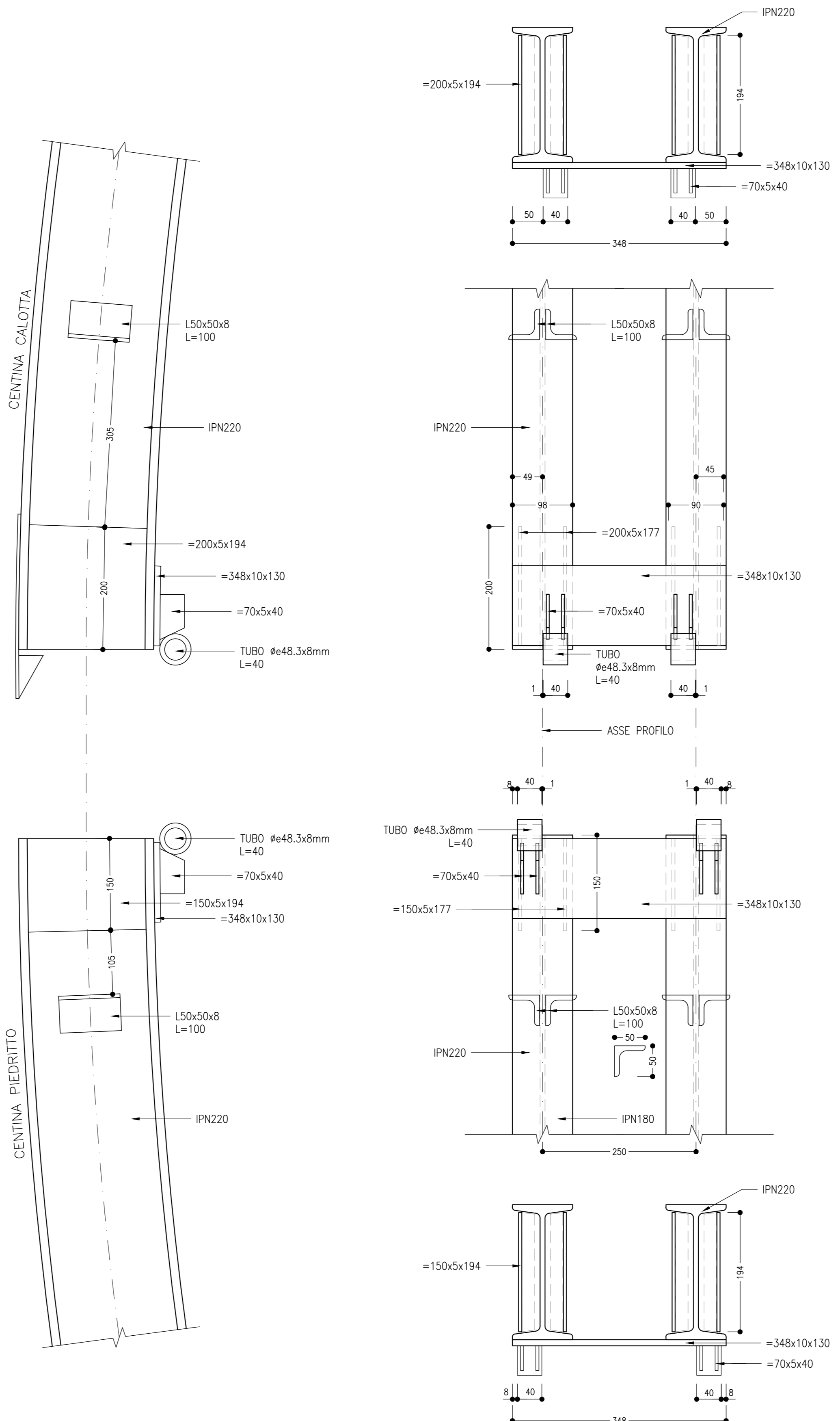


**CATENE**  
SCALA 1:10

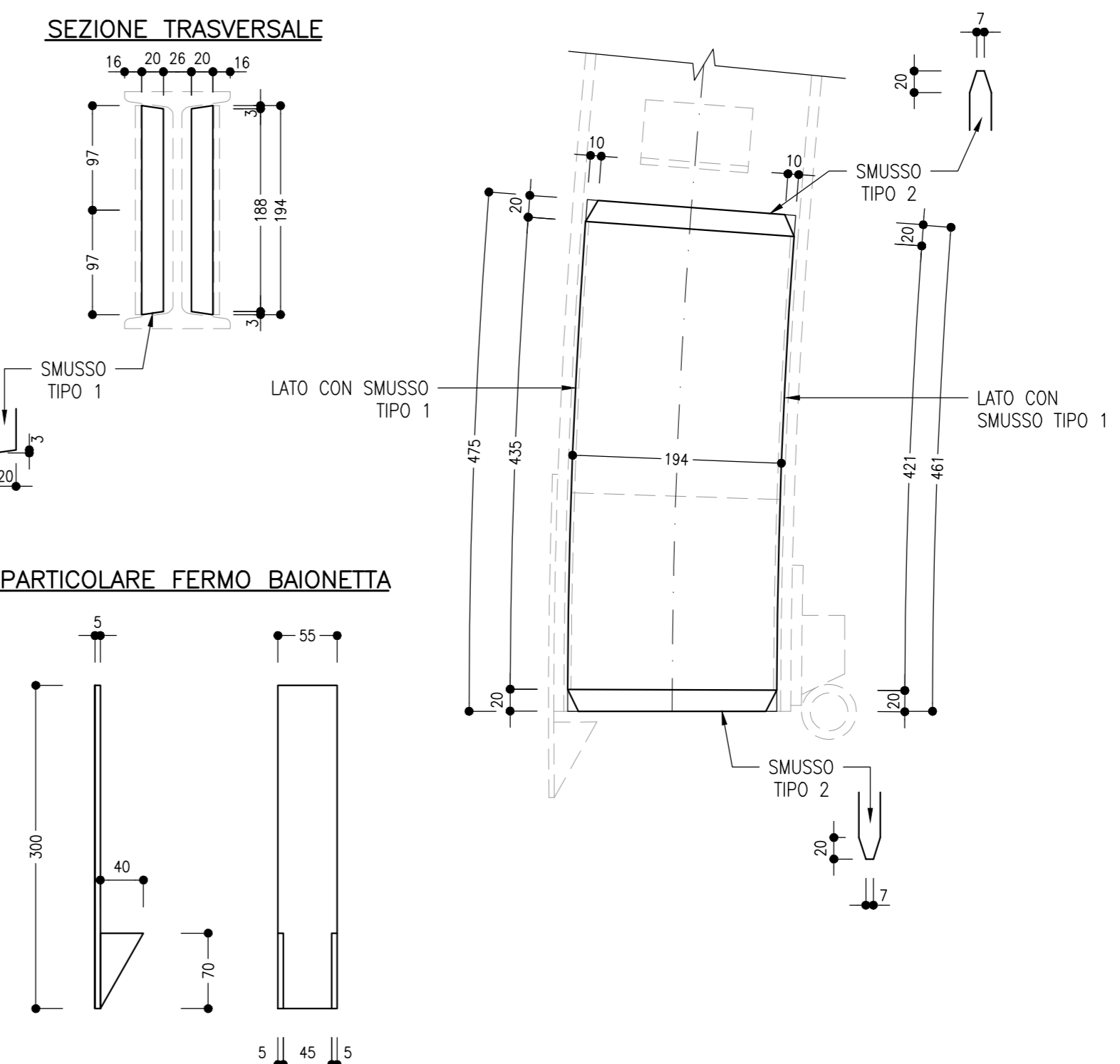


**PARTICOLARE CERNIERA**  
SCALA 1:5

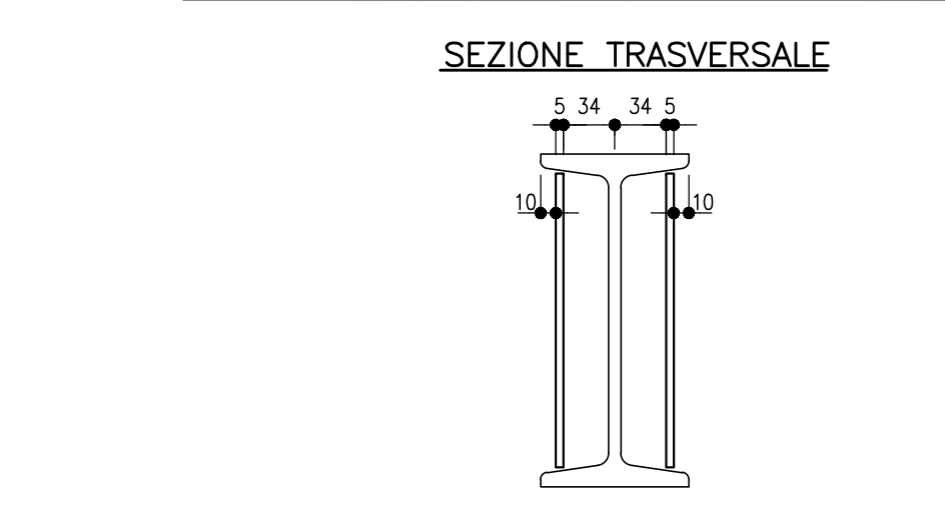
VISTA D'INSIEME



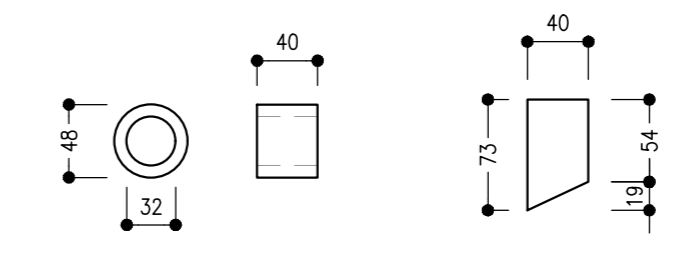
**PARTICOLARE BAIONETTA**  
SCALA 1:5



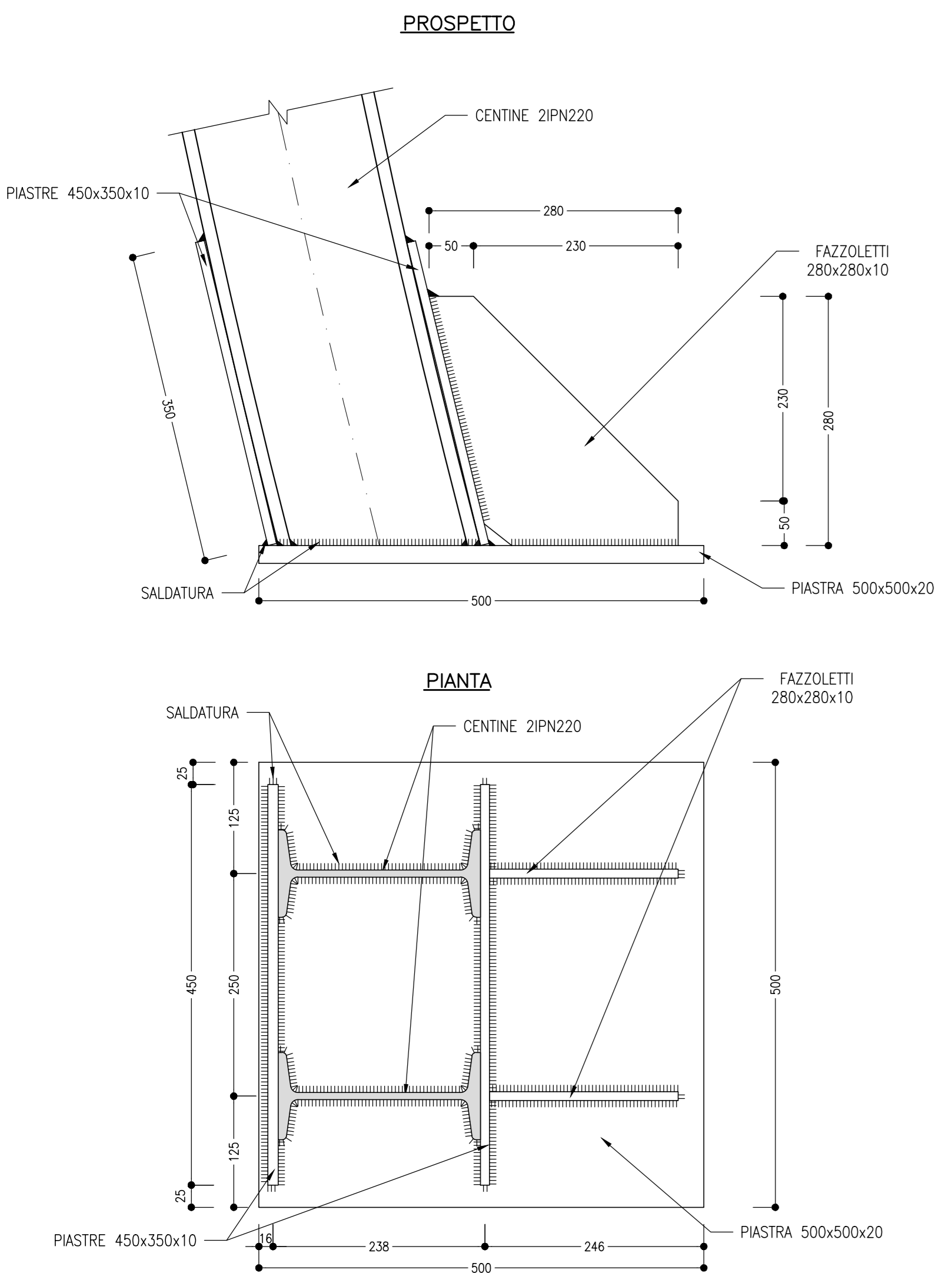
**PARTICOLARE PIASTRE FERMO LATERALE**  
SCALA 1:5



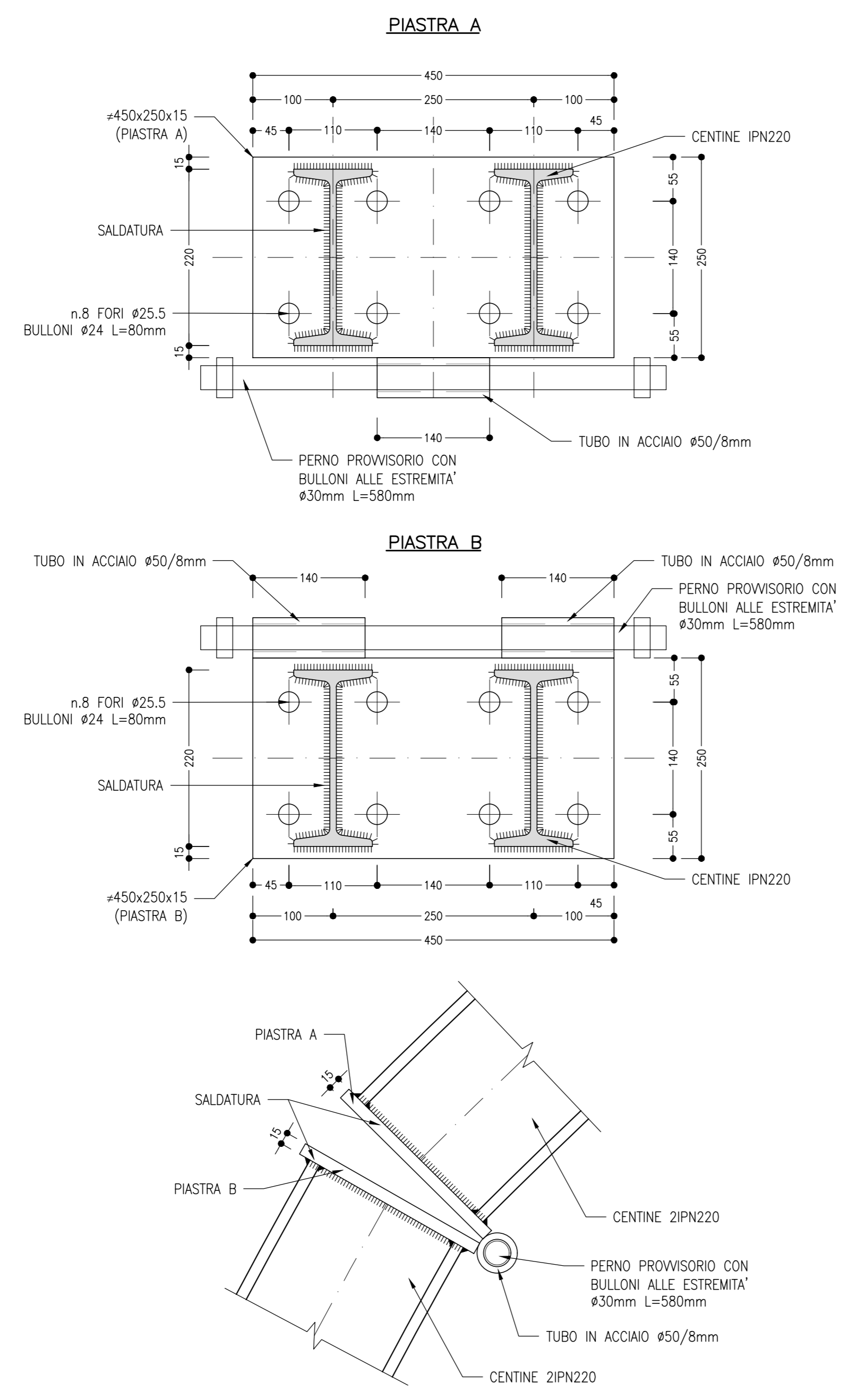
**PARTICOLARE TUBO E PIASTRE CERNIERA**  
SCALA 1:5



**PIEDE CENTINA**  
SCALA 1:5



**GIUNTO A CERNIERA CON PIASTRE BULLONATE**  
SCALA 1:5



COMMITTENTE: **RFI** RETE FERROVIARIA ITALIANA GRUPPO FERROVIE DELLO STATO ITALIANE

DIREZIONE LAVORI: **ITALFERR** GRUPPO FERROVIE DELLO STATO ITALIANE

APPALTATORE: **TELESE S.p.A.** Consorzio Ferrovie Società Consortile a Scoperta Illimitata

PROGETTAZIONE: **Ghella**, **ITINERA**, **SALCEF**, **COGET IMPIANTI**

MANDATARIA: **SYSTRA** MANDANTI: **SWS**, **SOTECNI** IL DIRETTORE DELLA PROGETTAZIONE: **Ing. M. L. COZZI**

**PROGETTO ESECUTIVO**

**ITINERARIO NAPOLI-BARI RADDOPPIO TRATTA CANCELLO - BENEVENTO II LOTTO FUNZIONALE FRASSO TELESINO - VITULANO 2° SUBLOTTO TELESO - SAN LORENZO**

DISEGNO: **GALLERIA NATURALE**

Sezione tipo C1m - Carpenteria centine

APPALTATORE	SCALA:
IL DIRETTORE TECNICO	VARIE
Ing. M. L. COZZI	

COMMESSA	LOTTO	FASE	ENTE	TIPO DOC.	OPERAZIONE/SCOPLO	PROGR.	REV.
IF2R	Z2	E	Z2	BZ	GN00000	011	B

Rev.	Descrizione	Redatto	Data	Verificato	Data	Approvato	Data
A	EMISSIONE	F. BORGIOLO	28/09/2021	L. REPETTO	30/09/2021	M. NUTI	30/09/2021
B	REVISIONE A SEGUITO REV.	M. BORGIOLO	28/10/2021	L. REPETTO	30/10/2021	M. NUTI	30/10/2021

File: IP2R.2.2.E.ZZ.BZ.GN.00.0.011.B.dwg n. Elab.