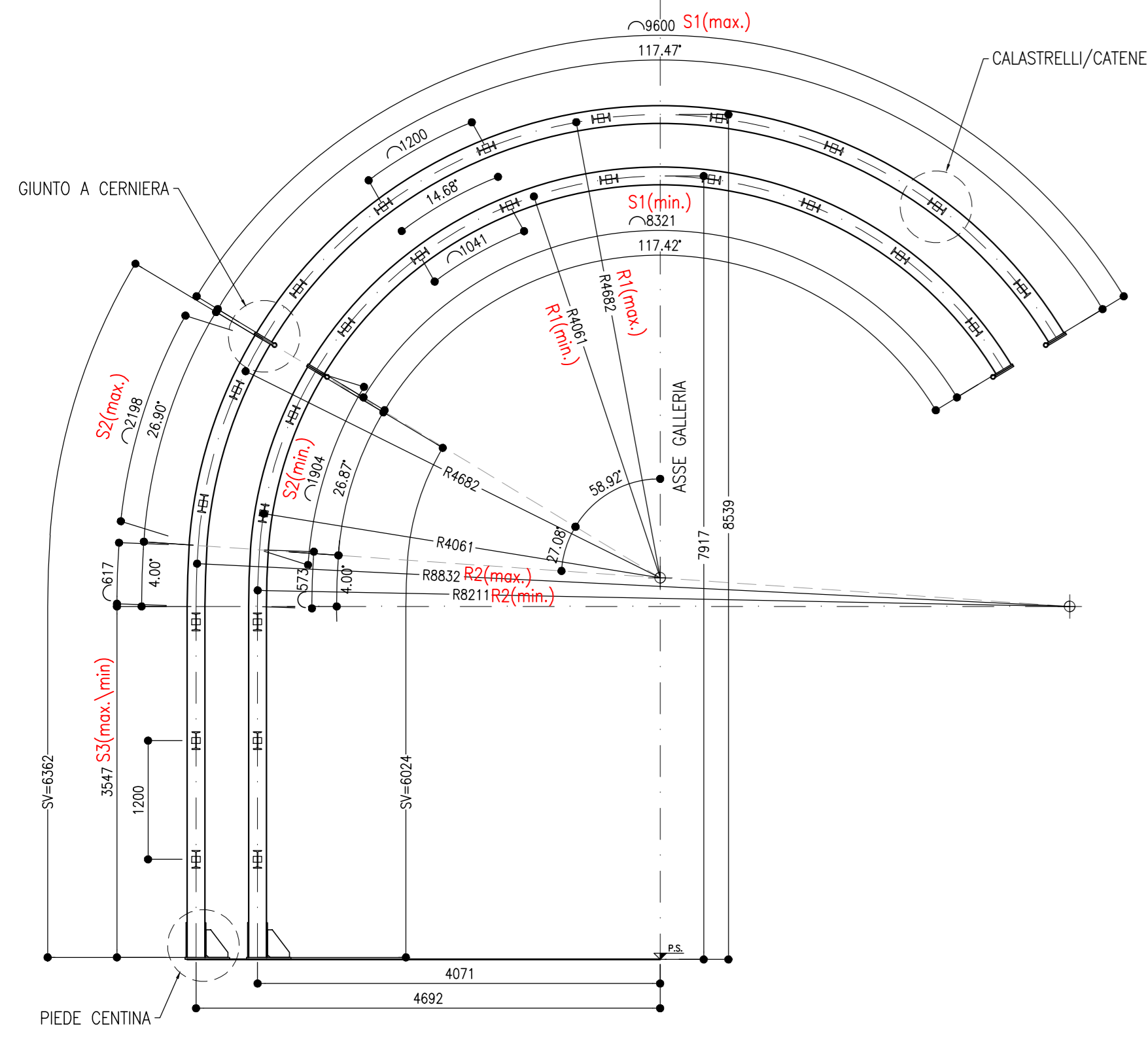
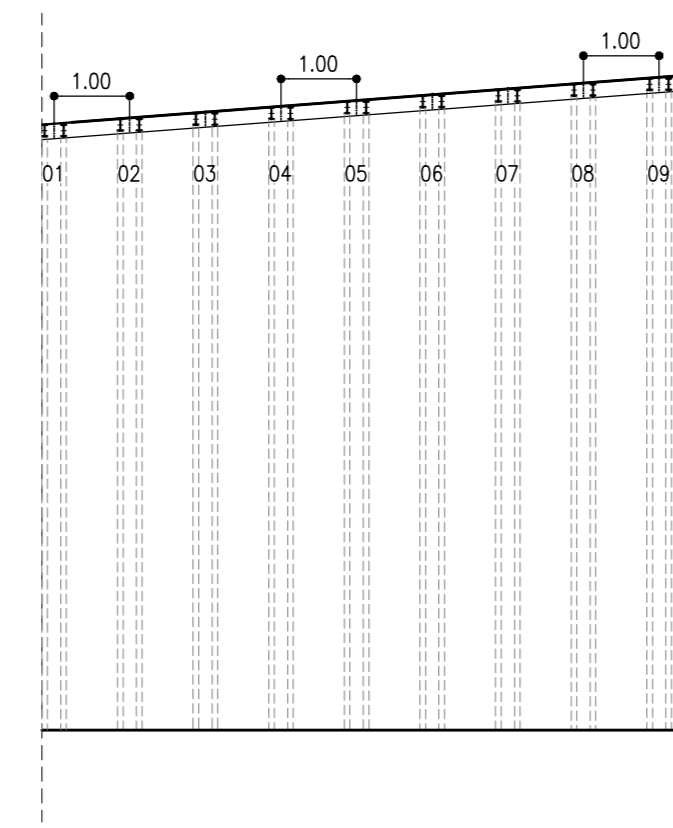


CARPENTERIA CENTINA
SCALA 1:50

SEZIONE TIPO B1
2IPN180 PASSO 1.00m



SCHEMA CENTINE
SCALA 1:100



CENTINA N°	R1 (mm)	R2 (mm)	S1 (mm)	S2 (mm)	S3 (mm)
01	4061.00	4211.00	8321.00	1904.00	3547.00
02	4138.63	4288.63	8480.98	1940.75	3547.00
03	4216.26	4366.26	8640.76	1977.50	3547.00
04	4293.89	4443.89	8800.24	2014.25	3547.00
05	4371.52	4521.52	8960.52	2051.00	3547.00
06	4449.15	4599.15	9120.40	2087.75	3547.00
07	4526.78	4676.78	9280.28	2124.50	3547.00
08	4604.41	4754.41	9440.16	2161.25	3547.00
09	4682.00	4832.00	9600.00	2198.00	3547.00

GIUNTO A CERNIERA CON BAIONETTA FASI



NOTE

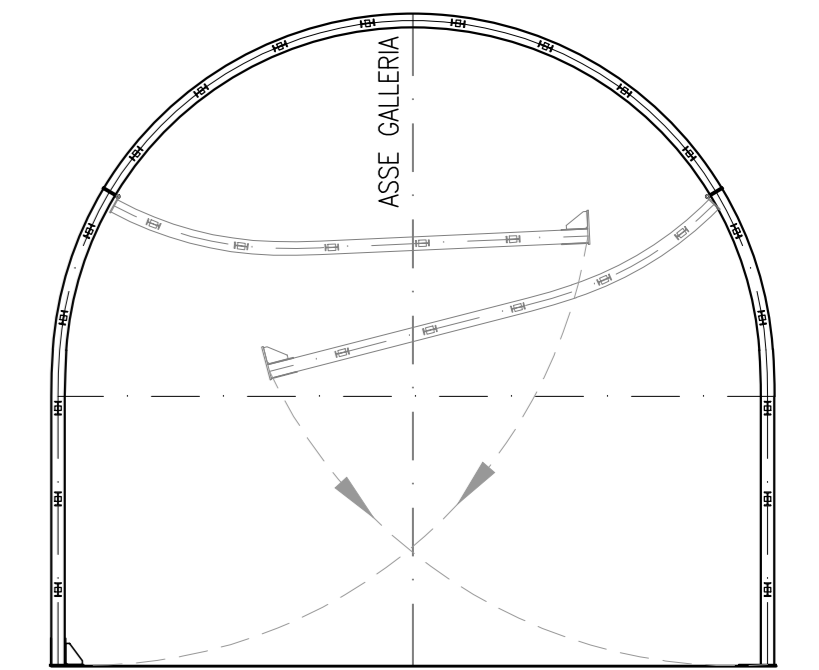
- EVENTUALI DIFFERENZE TRA LE MISURE TOTALI E LE SOMMATORIE DELLE MISURE PARZIALI SONO DOVUTE AGLI ARROTONDAMENTI AUTOMATICI DI AUTOCAD
- PER LE CARATTERISTICHE DEI MATERIALI SI RIMANDA ALL'ELABORATO IP2R.2.2.E.ZZ.SP.GN.00.0.00.0.B
- LE MISURE E GLI SVILUPPI SONO ESPRESSI IN MILLIMETRI

SALDATURE

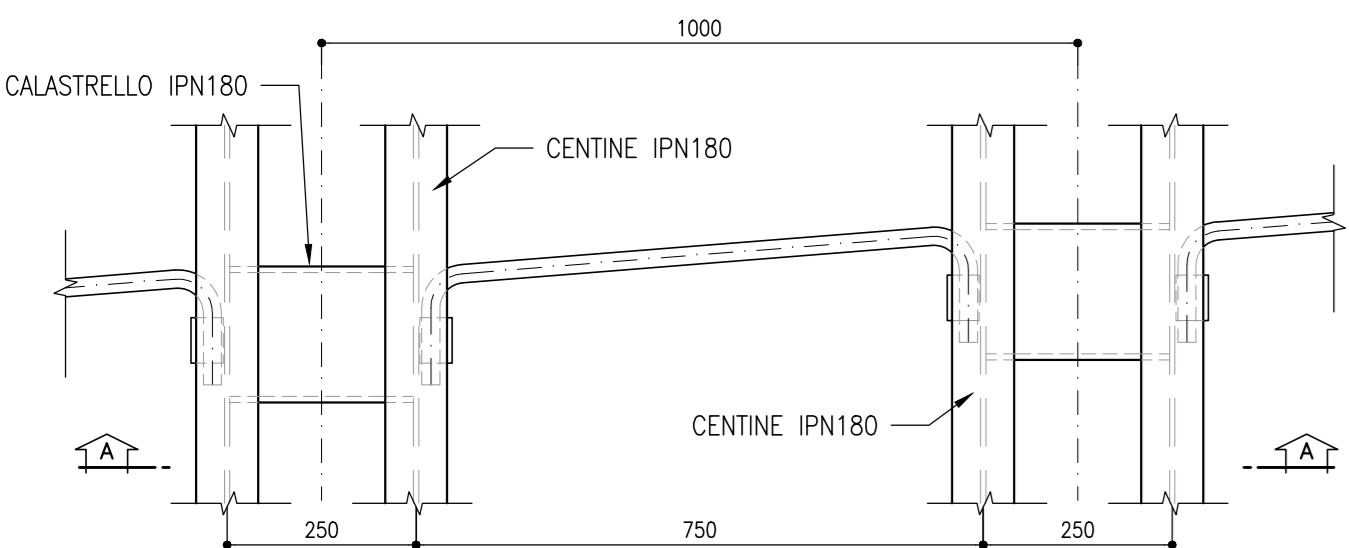
TIPO: CORDONE D'ANGOLO AD UNA PASSATA
DIMENSIONI: S1>S2 Z=0.7xS2
PROFILI UNIONE CATENE: Z=4mm

SCHEMA ROTAZIONE
SCALA 1:100

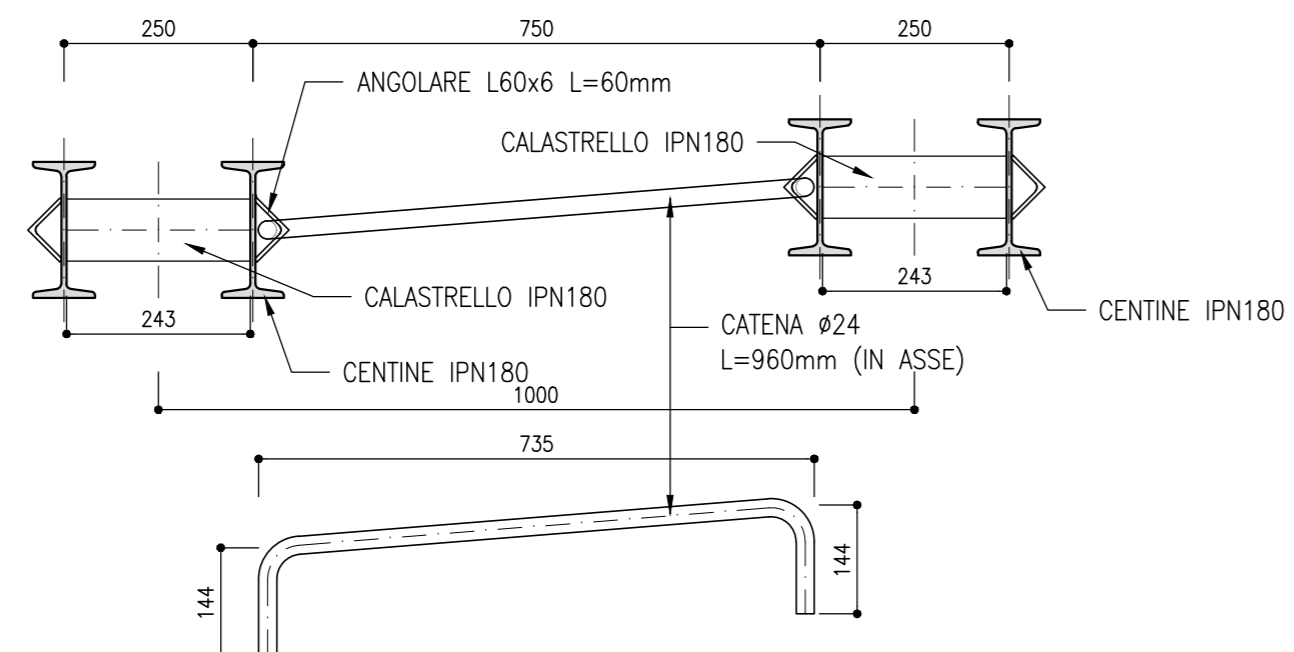
SEZIONE TIPO B1
2IPN180 PASSO 1.00m



CATENE
SCALA 1:10

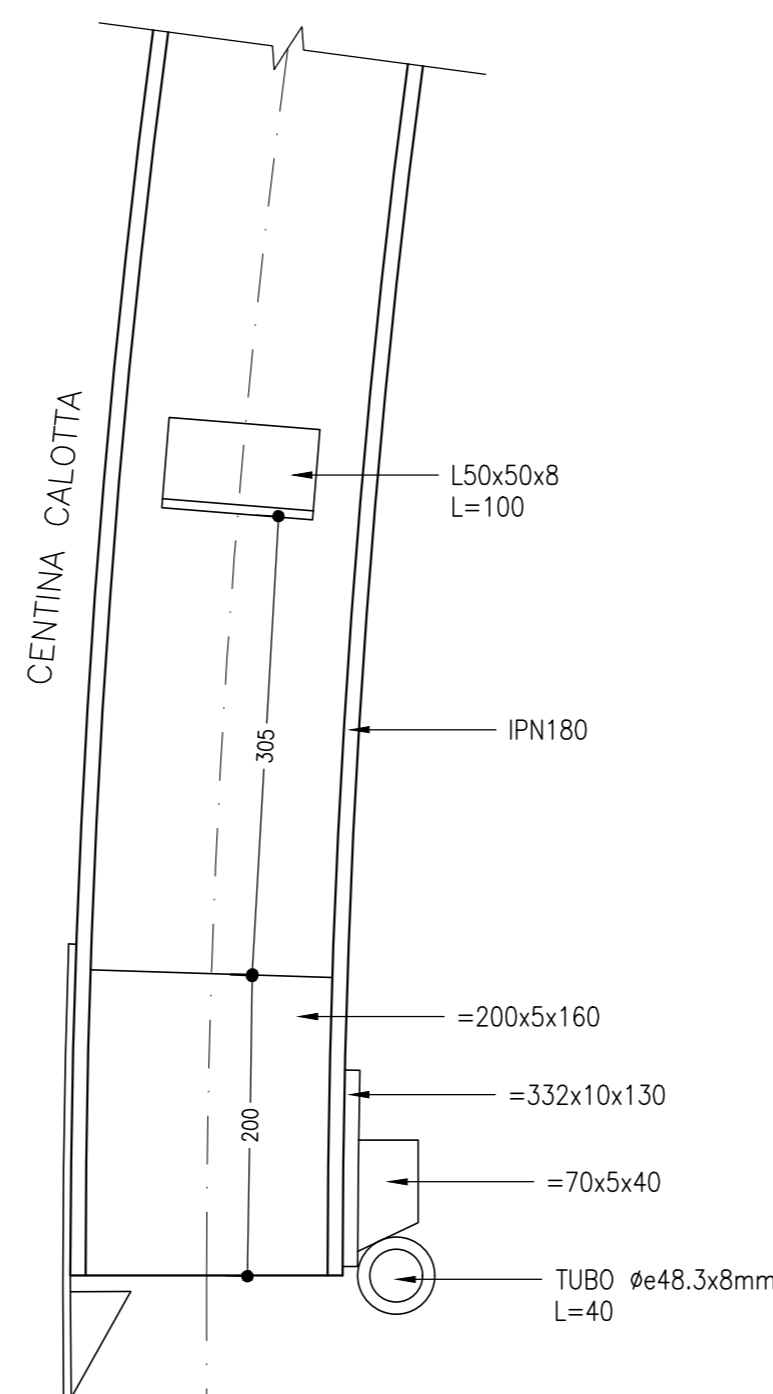


SEZIONE A-A



PARTICOLARE CERNIERA
SCALA 1:5

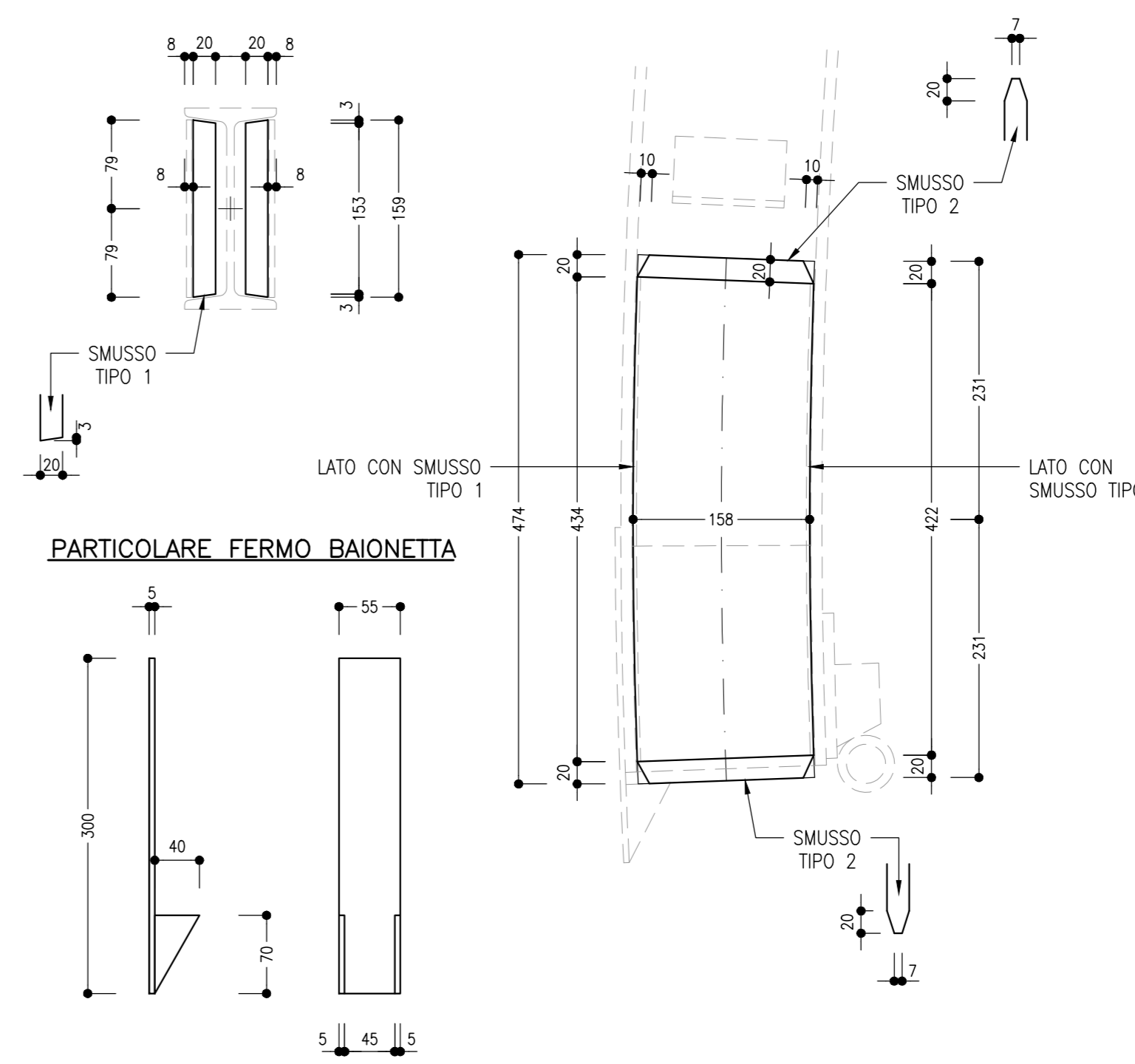
VISTA D'INSIEME



PARTICOLARE BAIONETTA
SCALA 1:5

SEZIONE TRASVERSALE

VISTA LATERALE

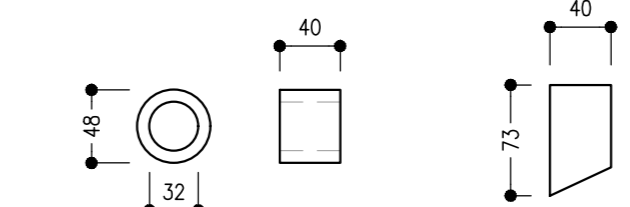


PARTICOLARE FERMO BAIONETTA

PARTICOLARE PIASTRE FERMO LATERALE
SCALA 1:5

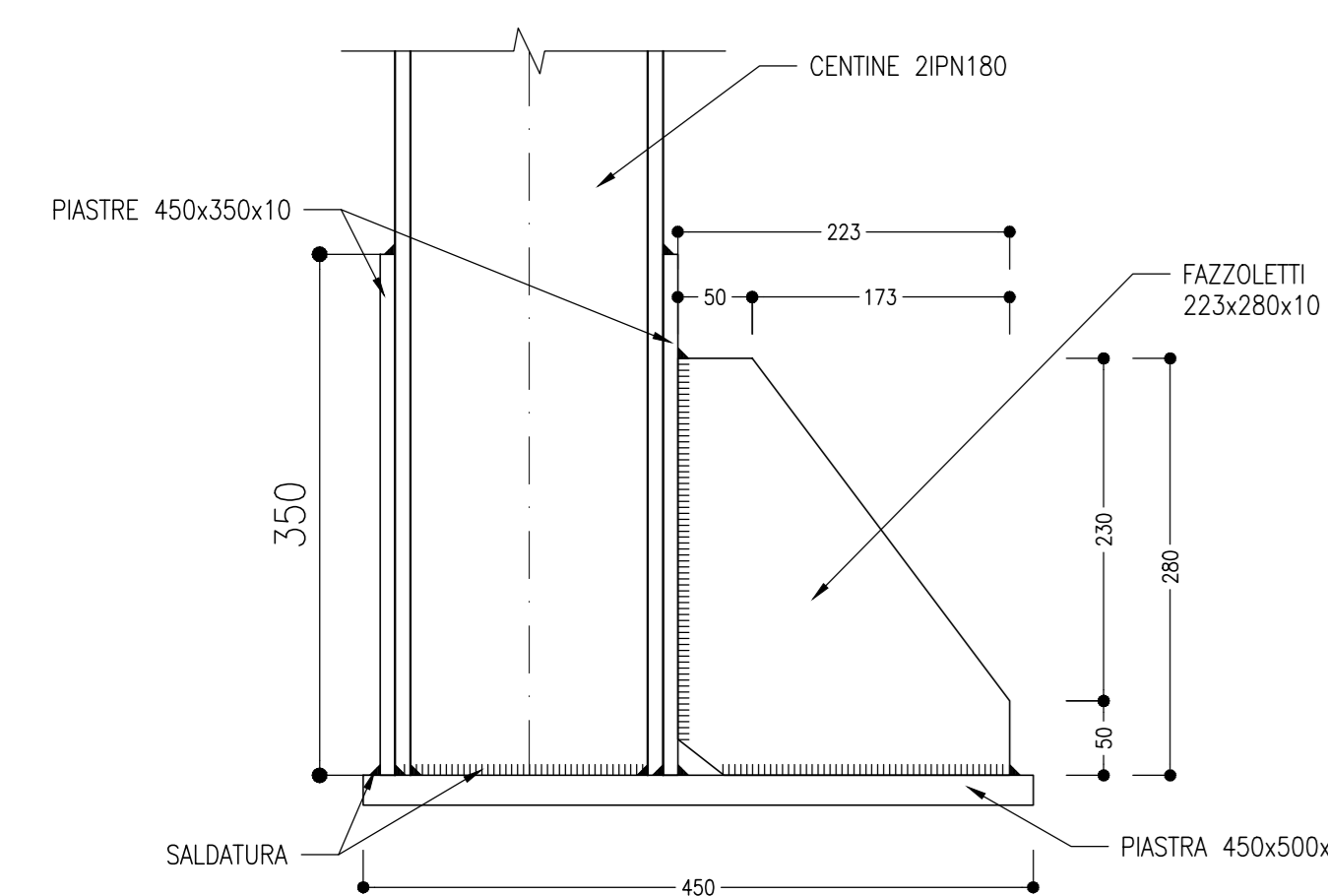
SEZIONE TRASVERSALE

PARTICOLARE TUBO E PIASTRE CERNIERA
SCALA 1:5

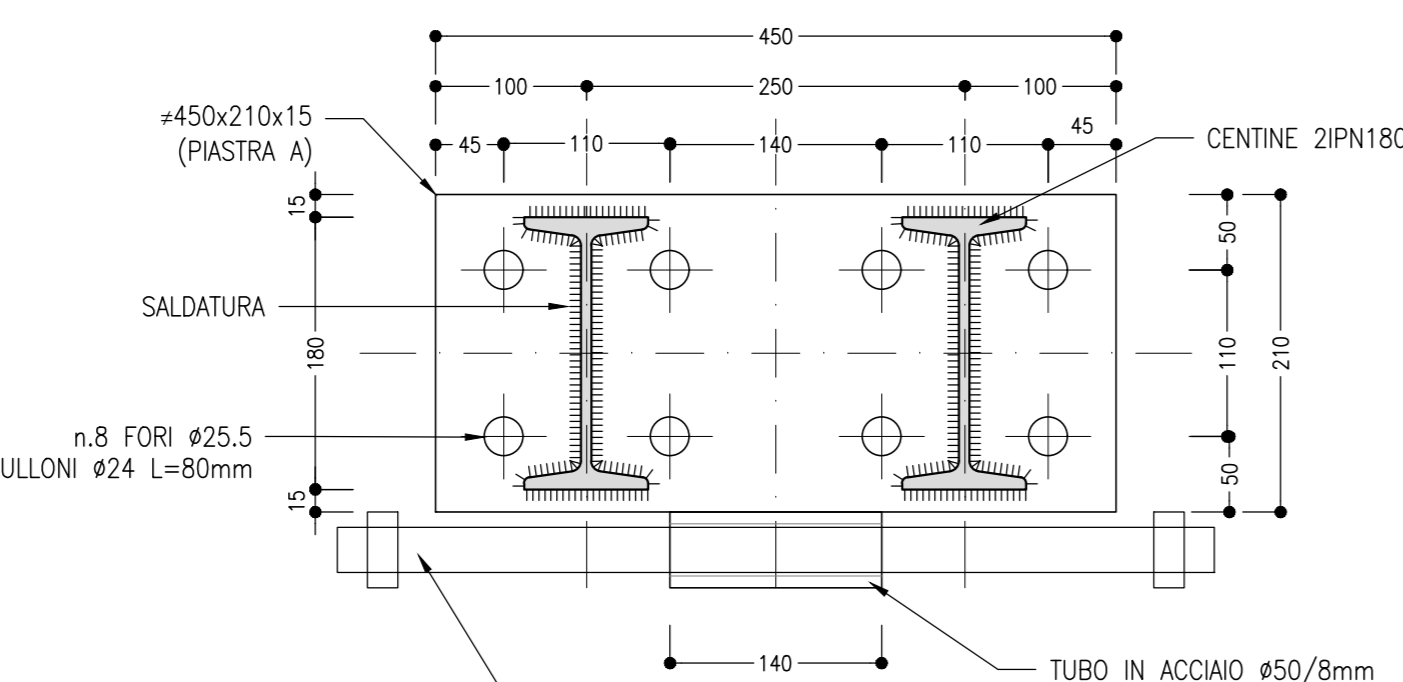


PIEDE CENTINA
SCALA 1:5

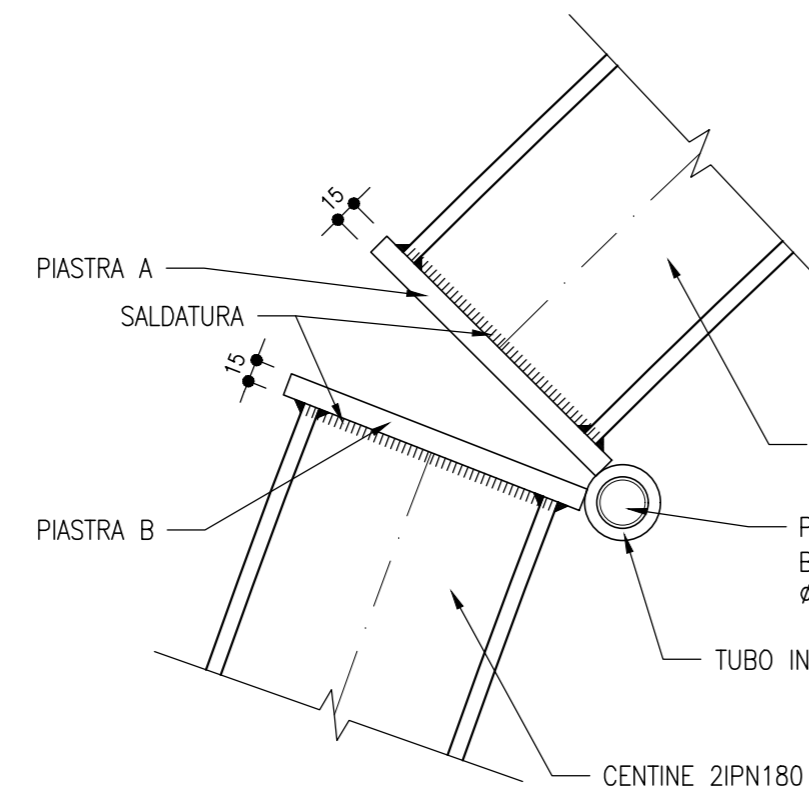
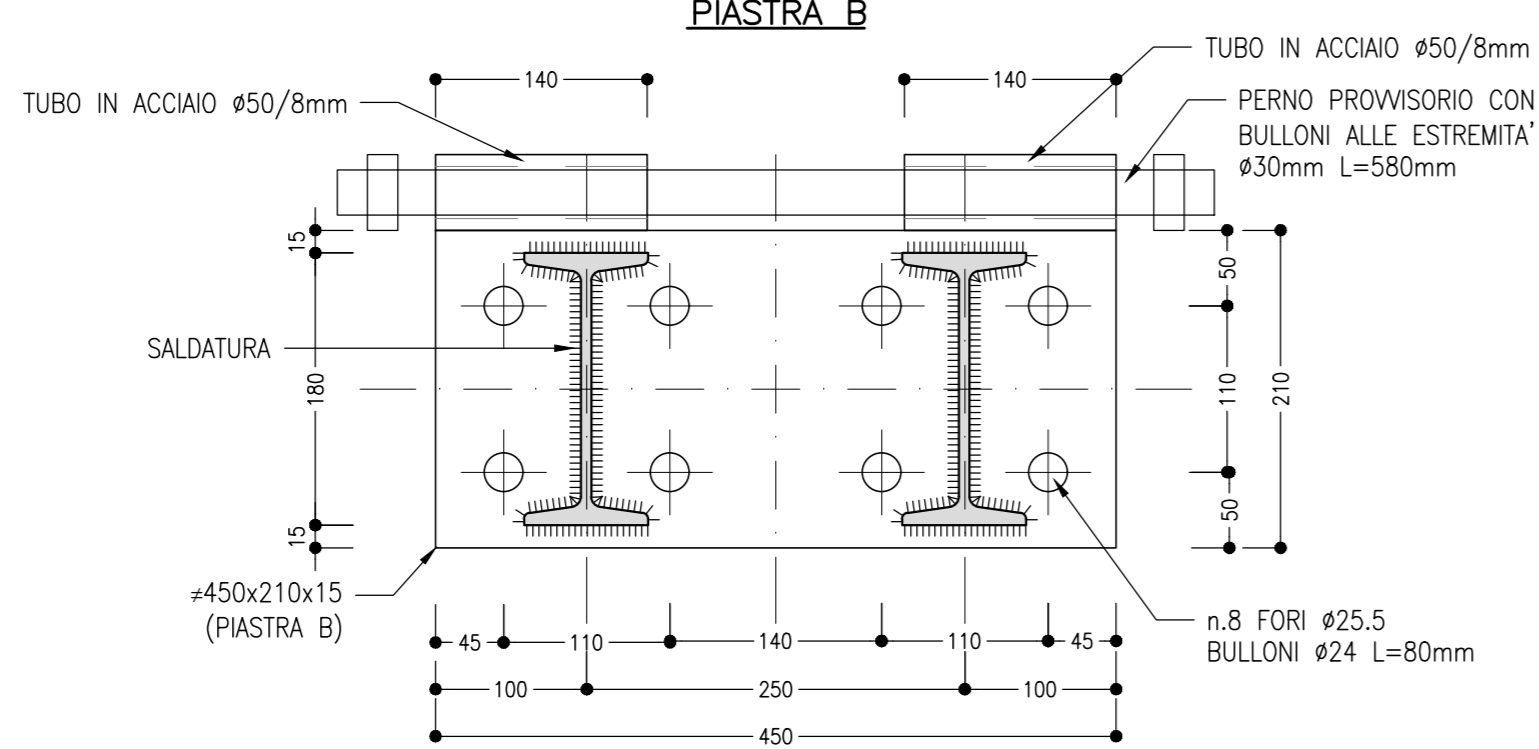
PROSPETTIVO



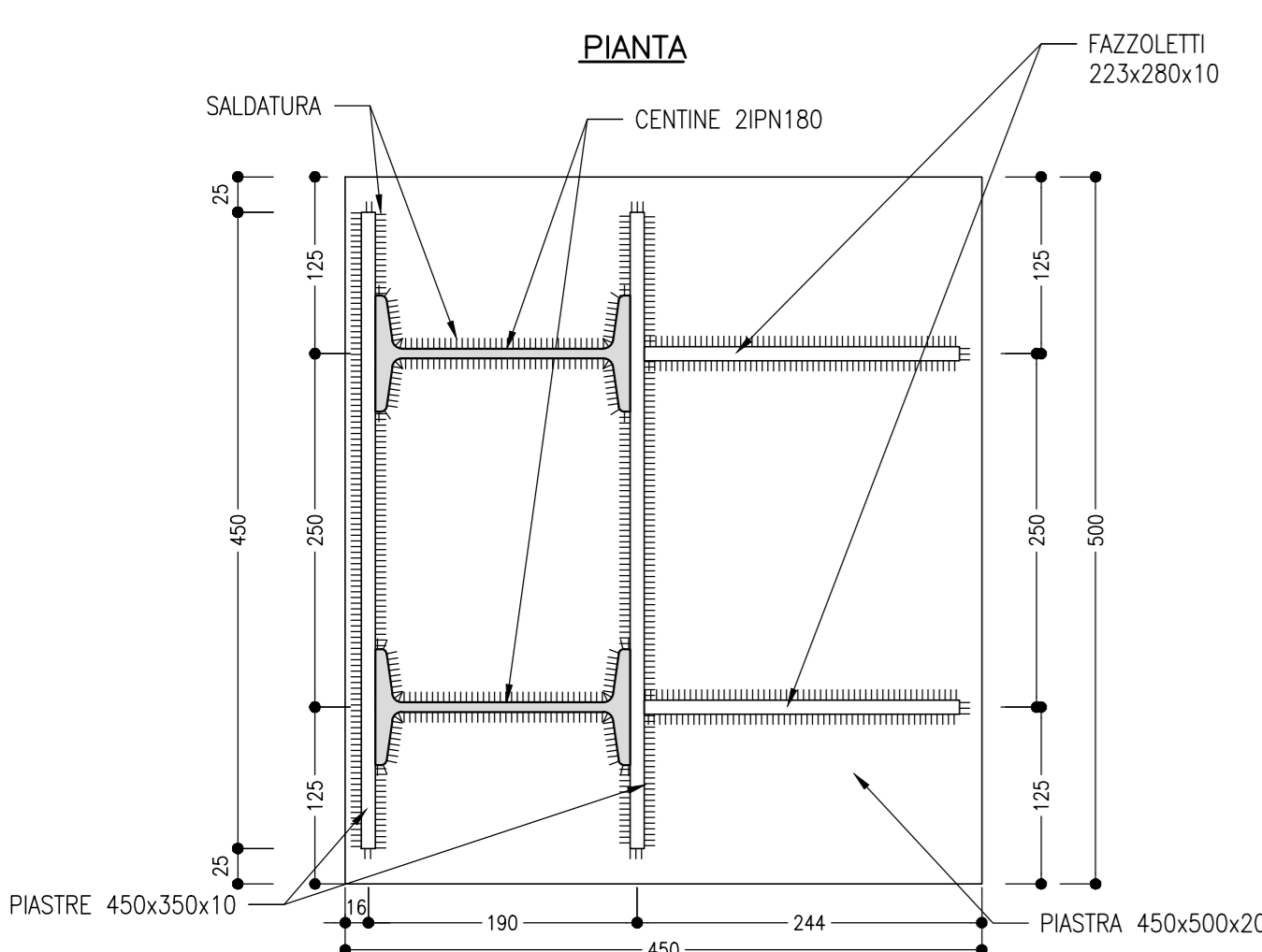
GIUNTO A CERNIERA CON PIASTRE BULLONATE
SCALA 1:5



PIASTRA B



PIANTA



COMMITTENTE: **RFI** RETE FERROVIARIA ITALIANA GRUPPO FERROVIE DELLO STATO ITALIANE

DIREZIONE LAVORI: **ITALFERR** GRUPPO FERROVIE DELLO STATO ITALIANE

APPALTATORE: **TELESE S.p.A.** Consorzio Edile Società Costruttrice e Ingegneria Libérale

PROGETTAZIONE: **Ghella**, **ITINERA**, **SALCEF**, **COGET IMPIANTI**

MANDANTI: **SYSTRA**, **SWS**, **SOTECNI**

IL DIRETTORE DELLA PROGETTAZIONE: **Ing. L. LIGORIO**

PROGETTO ESECUTIVO

ITINERARIO NAPOLI-BARI RADDOPPIO TRATTA CANCELLO - BENEVENTO II LOTTO FUNZIONALE FRASSO TELESINO - VITULANO 2° SOTTOLOTTO TELESE - SAN LORENZO

DISEGNO: **GALLERIA NATURALE**

Uscita/accesso carrabile - Sezione tipo B1 - Carpenteria centine

APPALTATORE: **Ing. M. EMBRONI**

SCALA: **VARIE**

COMMESSA	LOTTO	FASE	ENTE	TIPO DOC.	OPERAZIONE	DISCIPLINA	PROGR.	REV.
IF2R	2.2	E	Z	B	Z	GN0000	032	B

Rev.	Descrizione	Redatto	Data	Verificato	Data	Approvato	Data
A	EMISSIONE	M. BIRROLO	28/09/2021	L. REPELTO	30/09/2021	M. NUTI	30/09/2021
B	REVISIONE A REGOLATO REV.	M. BIRROLO	28/10/2021	L. REPELTO	30/10/2021	M. NUTI	30/10/2021

File: IP2R.2.2.E.ZZ.BZ.GN.00.0.0.032.B.dwg