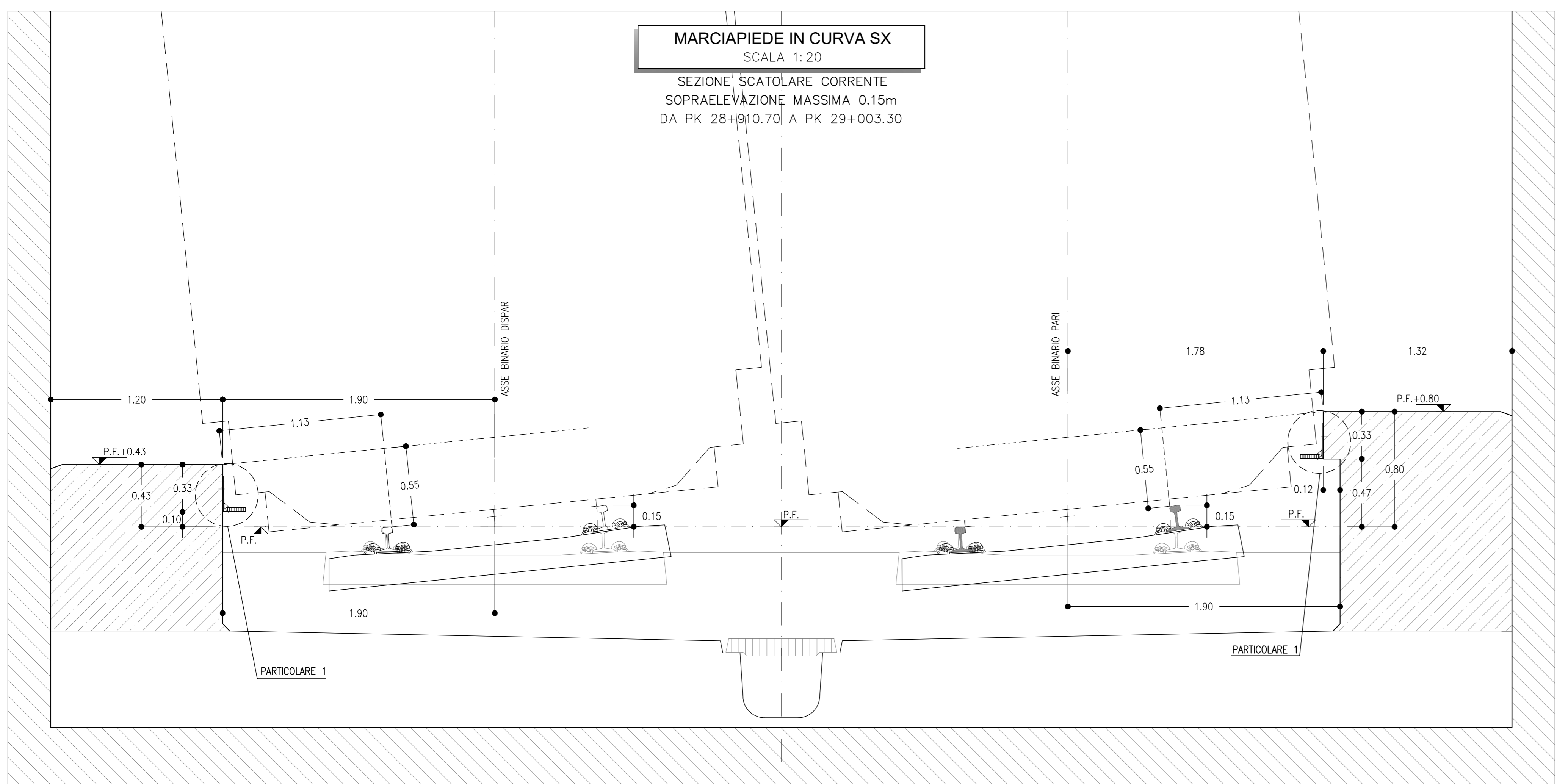


**MARCIAPIEDE IN CURVA SX**  
SCALA 1:20  
SEZIONE SCATOLARE IN ALLARGO  
SOPRAELEVAZIONE MASSIMA 0.15m  
DA PK 28+824.70 A PK 28+910.70

PARTECOLARE 1

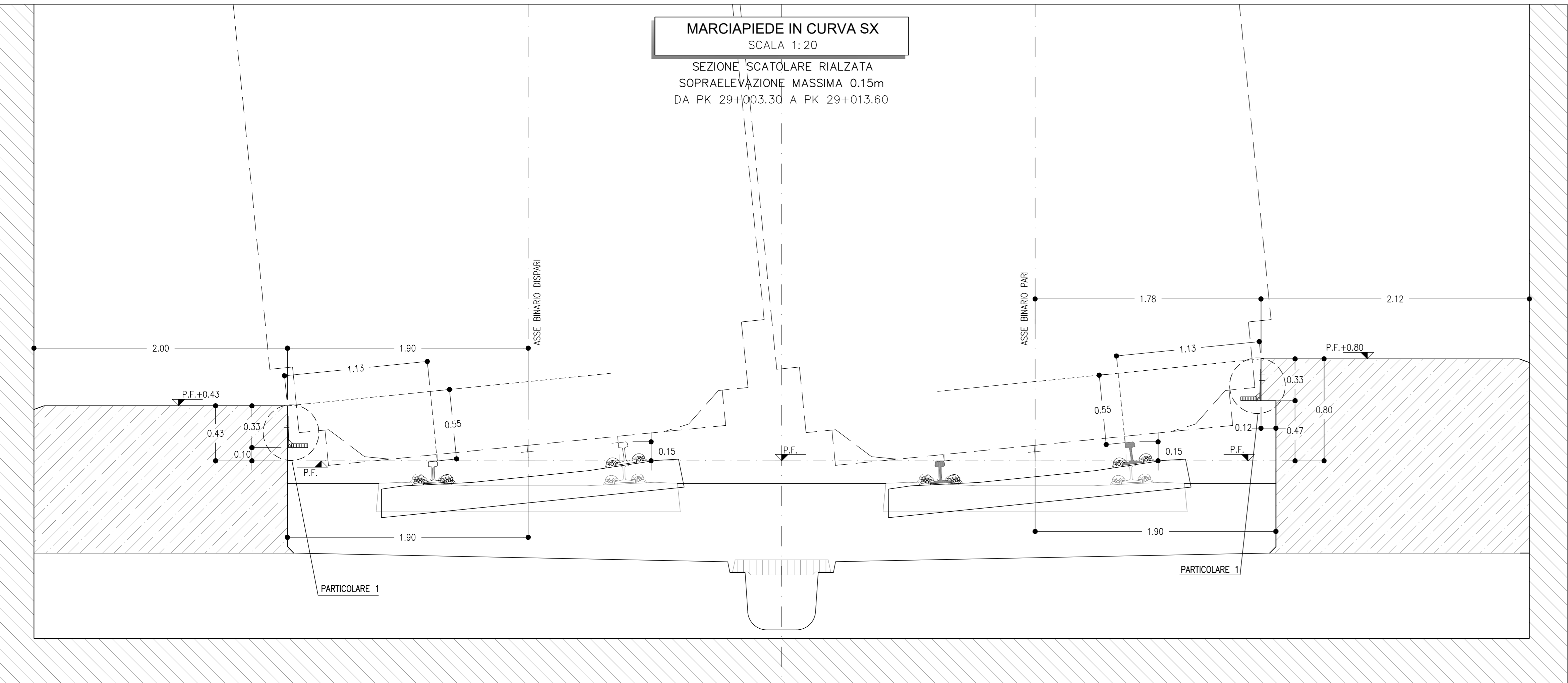
PARTECOLARE 1



**MARCIAPIEDE IN CURVA SX**  
SCALA 1:20  
SEZIONE SCATOLARE CORRENTE  
SOPRAELEVAZIONE MASSIMA 0.15m  
DA PK 28+910.70 A PK 29+003.30

PARTECOLARE 1

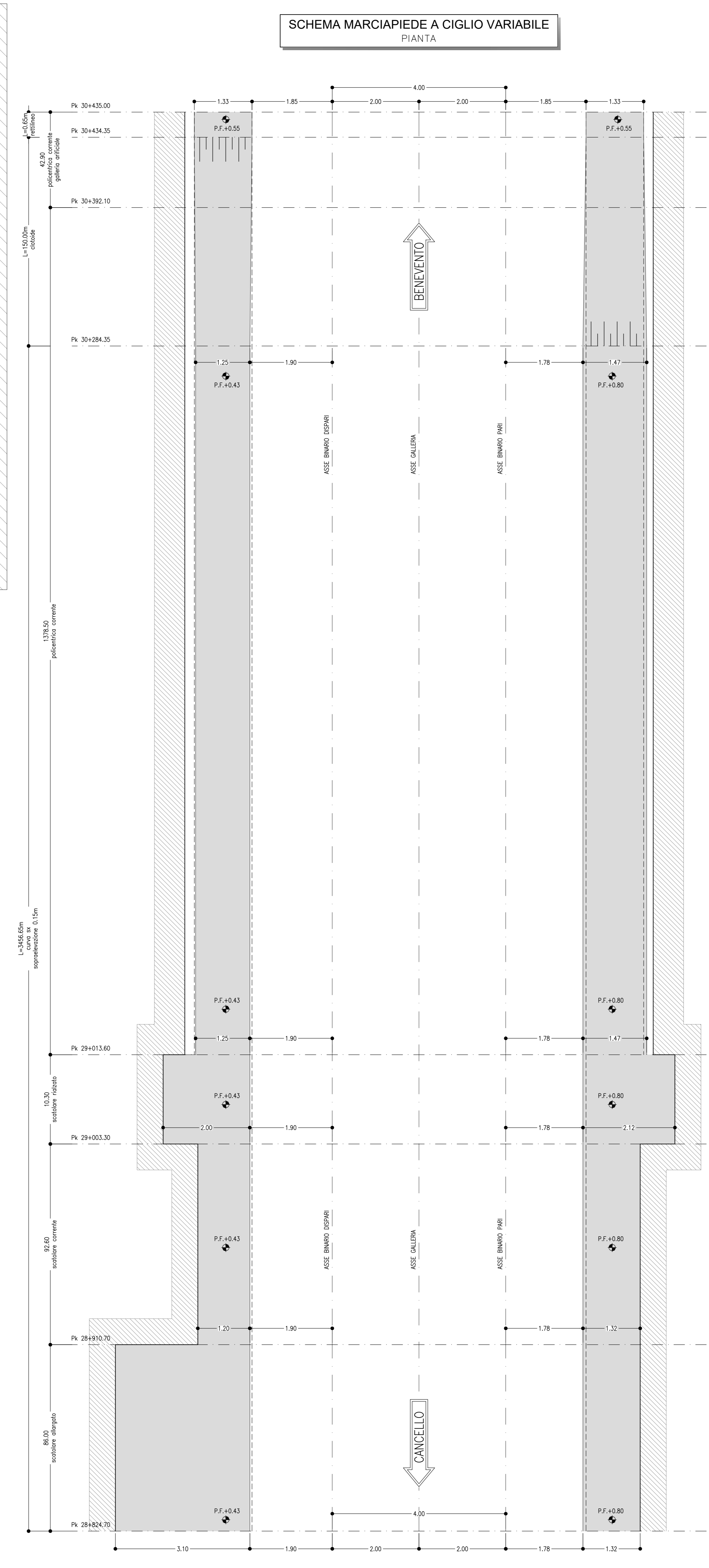
PARTECOLARE 1



**MARCIAPIEDE IN CURVA SX**  
SCALA 1:20  
SEZIONE SCATOLARE RIALZATA  
SOPRAELEVAZIONE MASSIMA 0.15m  
DA PK 29+003.30 A PK 29+013.60

PARTECOLARE 1

PARTECOLARE 1



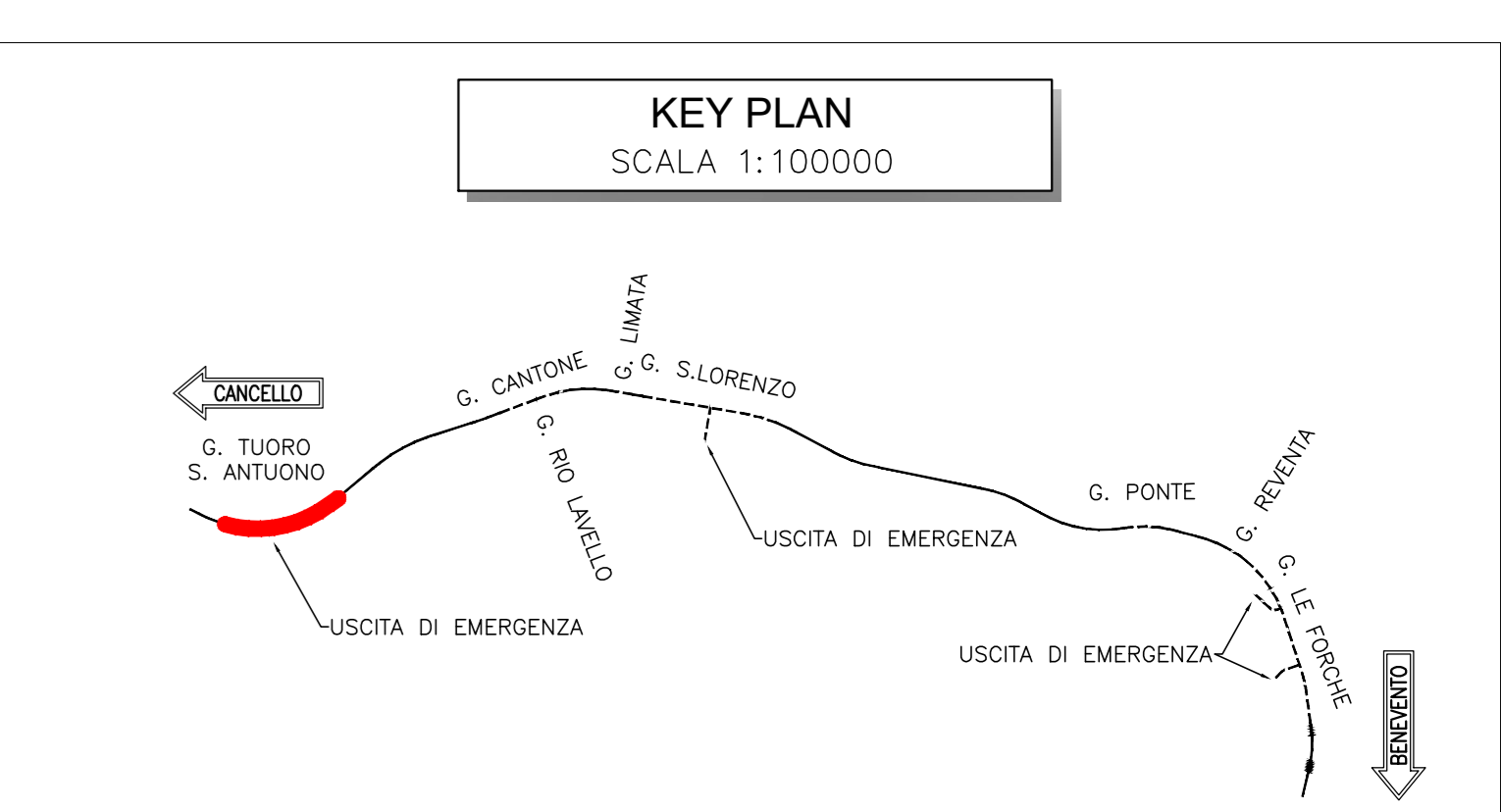
**SCHEMA MARCIAPIEDE A CIGLIO VARIABILE**  
PIANTA

BENEVENTO

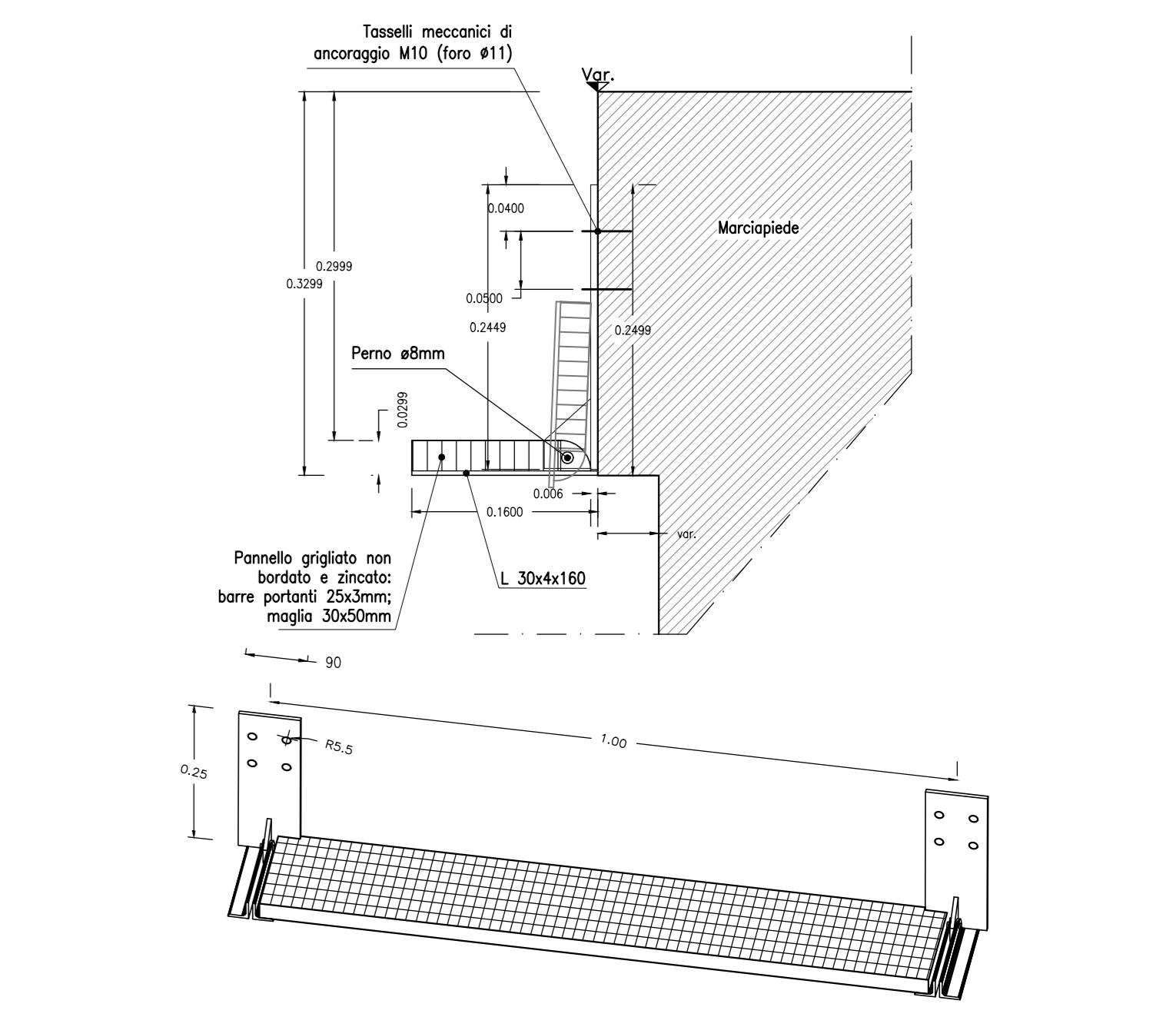
CANCELLO

GALLERIA TUORO S. ANTUONO													
		BINARIO DISPARI				BINARIO PARI							
DA PROGRESSIVA	A PROGRESSIVA	SVILUPPO [m]	RAGGIO ELEMENTO [m]	RAGGIO [m]	VERSO	SOPRAELEVAZIONE [m]	INTRADOSSO GALLERIA [m]	QUOTA MARCIAPIEDE (P.MARCIAPIEDE-P.F.) [m]	DISTANZA ASSE BINARIO-BORDO MARCIAPIEDE [m]	LARGHEZZA MARCIAPIEDE [m]	QUOTA MARCIAPIEDE (P.MARCIAPIEDE-P.F.) [m]	DISTANZA ASSE BINARIO-BORDO MARCIAPIEDE [m]	LARGHEZZA MARCIAPIEDE [m]
28824.70	28910.70	86.00	curva	1600	sx	0.15	scatolare in allargamento	0.43	1.90	3.10	0.80	1.78	1.32
28910.70	29003.30	92.60	curva	1600	sx	0.15	scatolare corrente	0.43	1.90	1.20	0.80	1.78	1.32
29003.30	29013.60	10.30	curva	1600	sx	0.15	scatolare rialzata	0.43	1.90	2.00	0.80	1.78	2.12
29013.60	30284.35	1270.75	curva	1600	sx	0.15	curva	0.43	1.90	1.25	0.80	1.78	1.47
30284.35	30434.35	150.00	clotilde	var.	sx	0.15-0	poli-centrica corrente	0.43-0.55	1.90-1.85	1.25-1.33	0.80-0.55	1.78-1.85	1.47-1.33
30434.35	30435.00	0.65	rettilineo	-	-	0		0.55	1.85	1.33	0.55	1.85	1.33

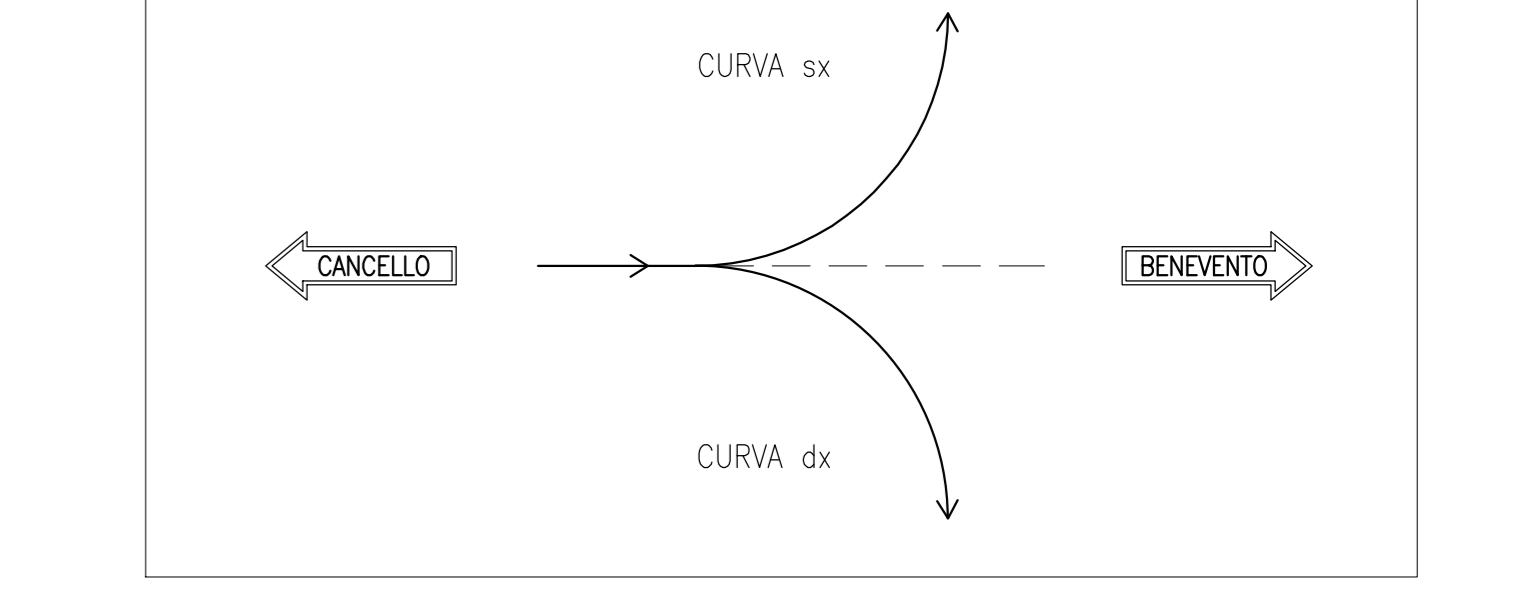
NOTA: La progressione riportata in tabella si riferisce al binario dispari



**KEY PLAN**  
SCALA 1:100000



**PARTICOLARE 1**  
SCALA 1:5



- NOTE**
- PER LE CARATTERISTICHE DEI MATERIALI E NOTE DI CARATTERE GENERALE SI RIMANDA ALL'ELABORATO IP2R.2.2.E.ZZ.SP.GN.00.0.0.001
  - EVENTUALI DIFFERENZE TRA LE MISURE TOTALI E LE SOMMATORIE DELLE MISURE PARZIALI SONO DOVUTE AGLI ARROTONDAMENTI AUTOMATICI DI AUTOCAD

**LEGENDA**  
P.F.= PIANO DEL FERRO

COMMITTENTE: **RFI** RETE FERROVIARIA ITALIANA GRUPPO FERROVIE DELLO STATO ITALIANE

DIREZIONE LAVORI: **ITALFERR** GRUPPO FERROVIE DELLO STATO ITALIANE

APPALTATORE: **TELESE S.p.A.** Consorzio Telese Società Consortile a Responsabilità Limitata

PROGETTAZIONE: **Ghella**, **ITINERA**, **SALCEF**, **COGET IMPIANTI**

MANDANTI: **SYSTRA**, **SWS**, **SOTECNI**

IL DIRETTORE DELLA PROGETTAZIONE: **Ing. L. LAVORO**

**PROGETTO ESECUTIVO**

**ITINERARIO NAPOLI-BARI**  
**RADDOPPIO TRATTA CANCELLO - BENEVENTO**  
**II LOTTO FUNZIONALE FRASSO TELESINO - VITULANO**  
**2° SUBLOTTO TELESE - SAN LORENZO**

DISEGNO  
GALLERIA NATURALE  
GALLERIA TUORO S. ANTUONO

Andamento plano-altimetrico del ciglio variabile tav. 1 di 2

Rev.	Descrizione	Redatto	Verificato	Data	Approvato	Data	Approvato	Data
A	EMISSIONE	E. DONNARICO	L. RIZETTO	30/06/2021	M. NUTI	30/06/2021		
B	REVISIONE A SEGUITO REV.	E. DONNARICO	L. RIZETTO	30/10/2021	M. NUTI	30/10/2021		

APPELLATORE: **Ing. M. EMBIONE**

SCALA: 1:20/1:5

COMMESSA: **IP2R.2.2.E.ZZ.SP.GN.01.0.0.001**

LOTTO: **2** FASE: **2** ENTE: **ZZ** TIPO DOC.: **BZ** OPERA/DISCIPLINA: **GN0100** PROGR.: **001** REV.: **B**

FILE: IP2R.2.2.E.ZZ.BZ.GN.01.0.0.001.B.dwg