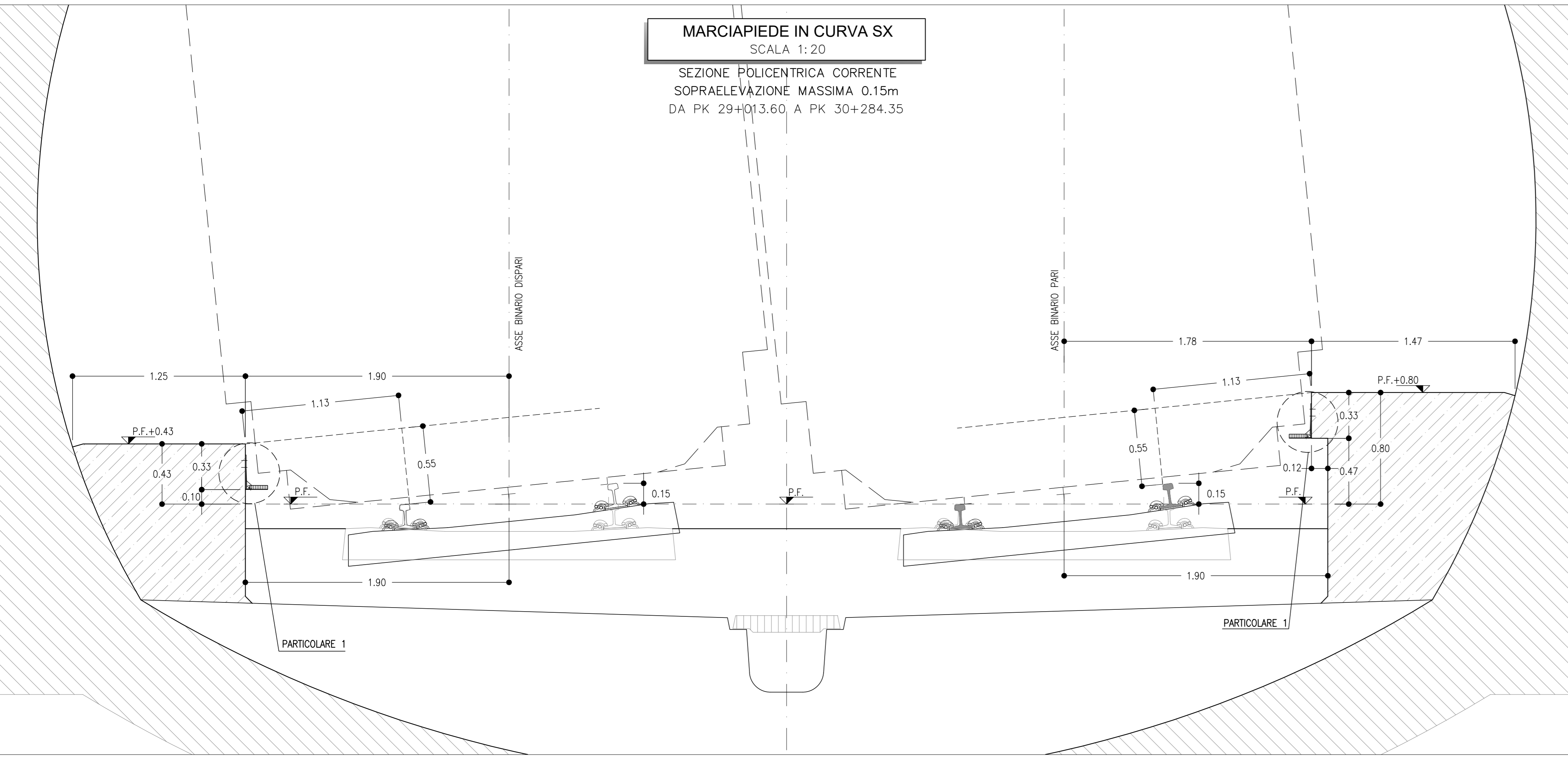
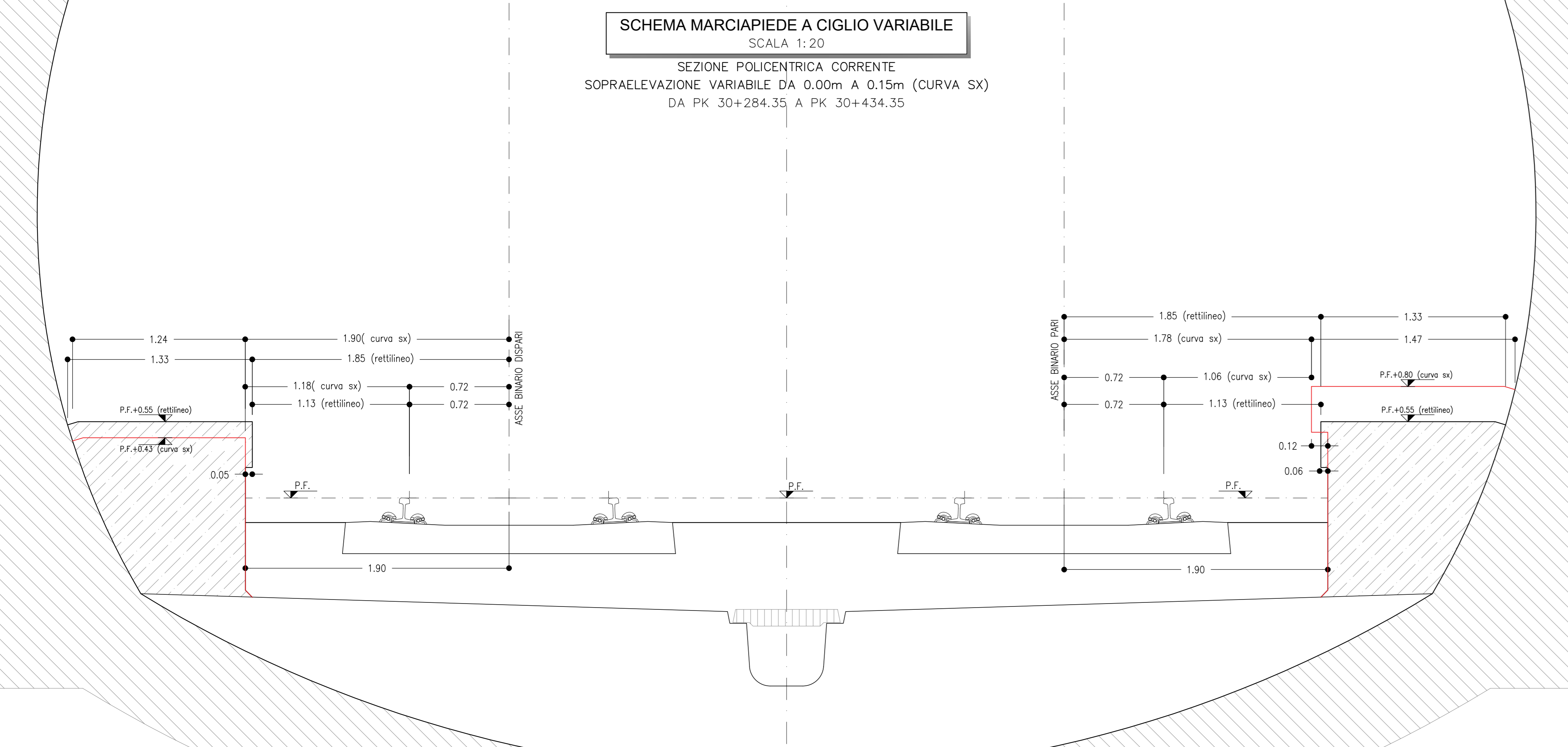


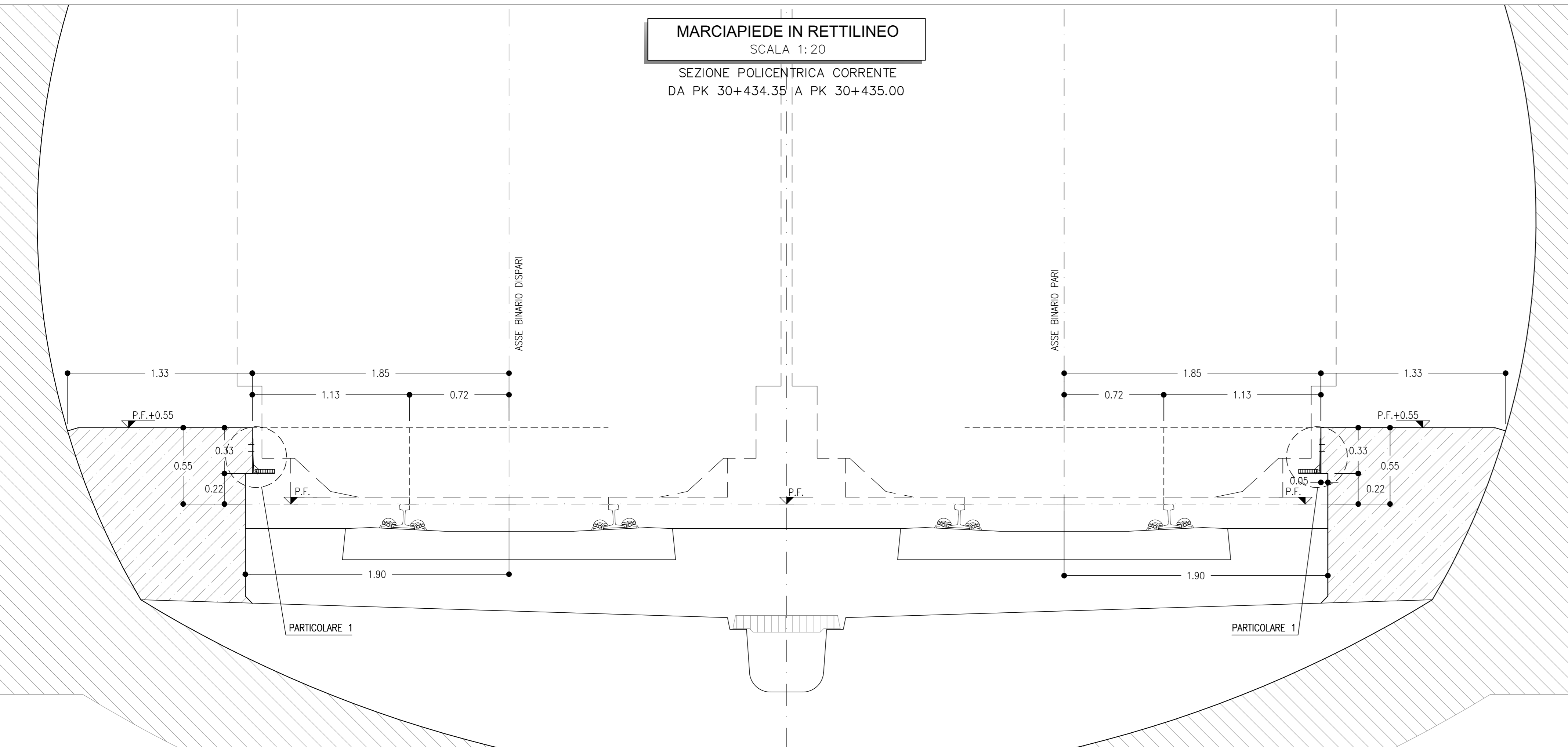
MARCIPIEDE IN CURVA SX
SCALA 1:20
SEZIONE POLICENTRICA CORRENTE
SOPRAELEVAZIONE MASSIMA 0.15m
DA PK 29+013.60 A PK 30+284.35



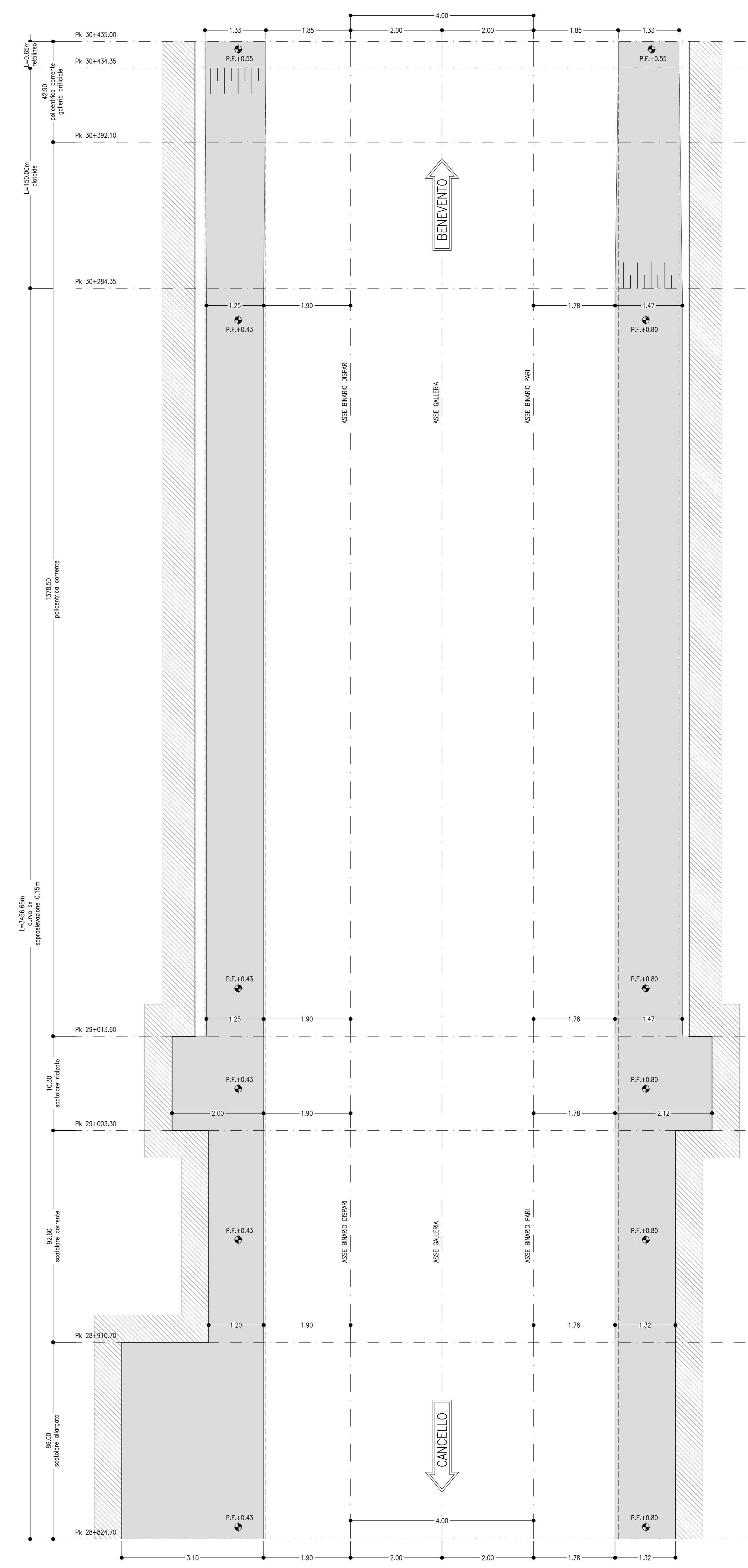
SCHEMA MARCIPIEDE A CIGLIO VARIABILE
SCALA 1:20
SEZIONE POLICENTRICA CORRENTE
SOPRAELEVAZIONE VARIABILE DA 0.00m A 0.15m (CURVA SX)
DA PK 30+284.35 A PK 30+434.35



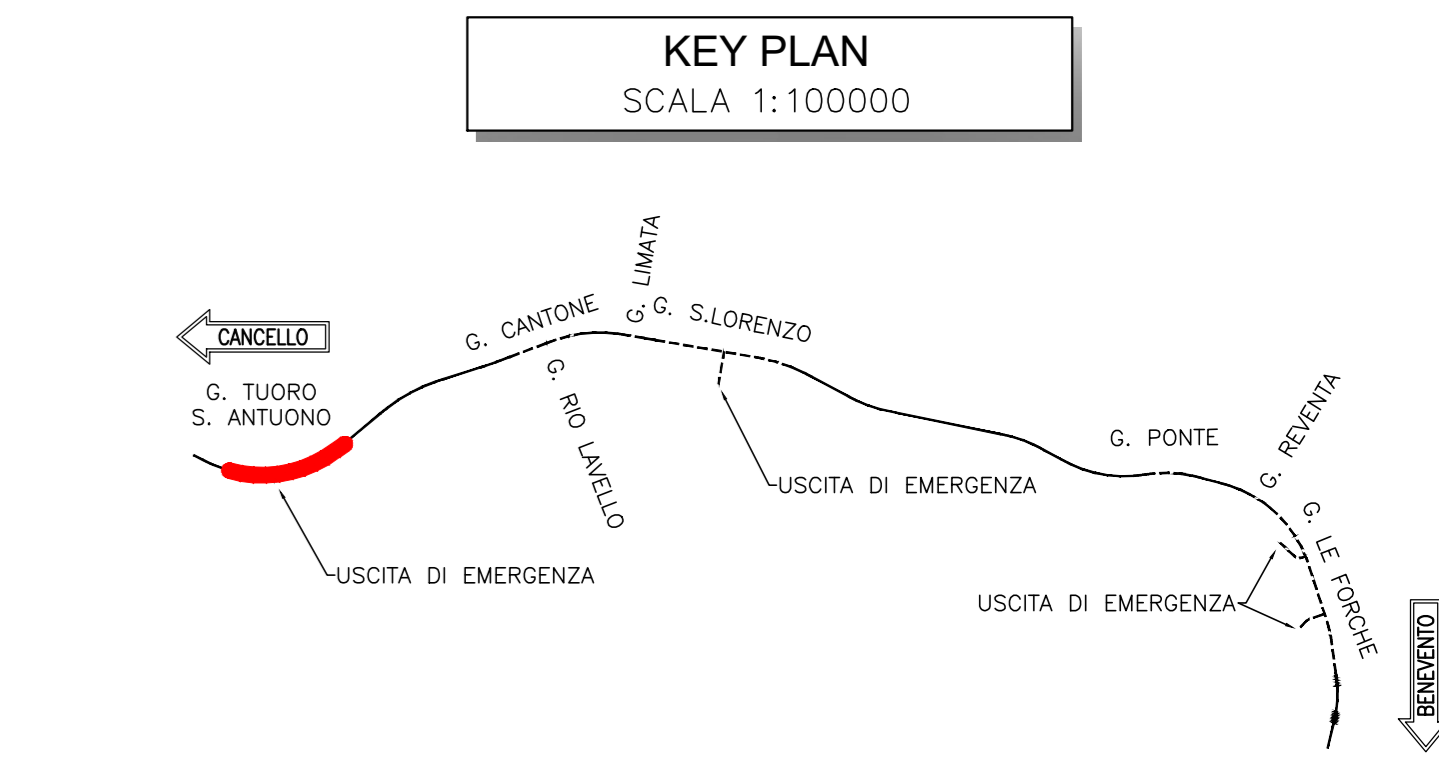
MARCIPIEDE IN RETTILINEO
SCALA 1:20
SEZIONE POLICENTRICA CORRENTE
DA PK 30+434.35 A PK 30+435.00



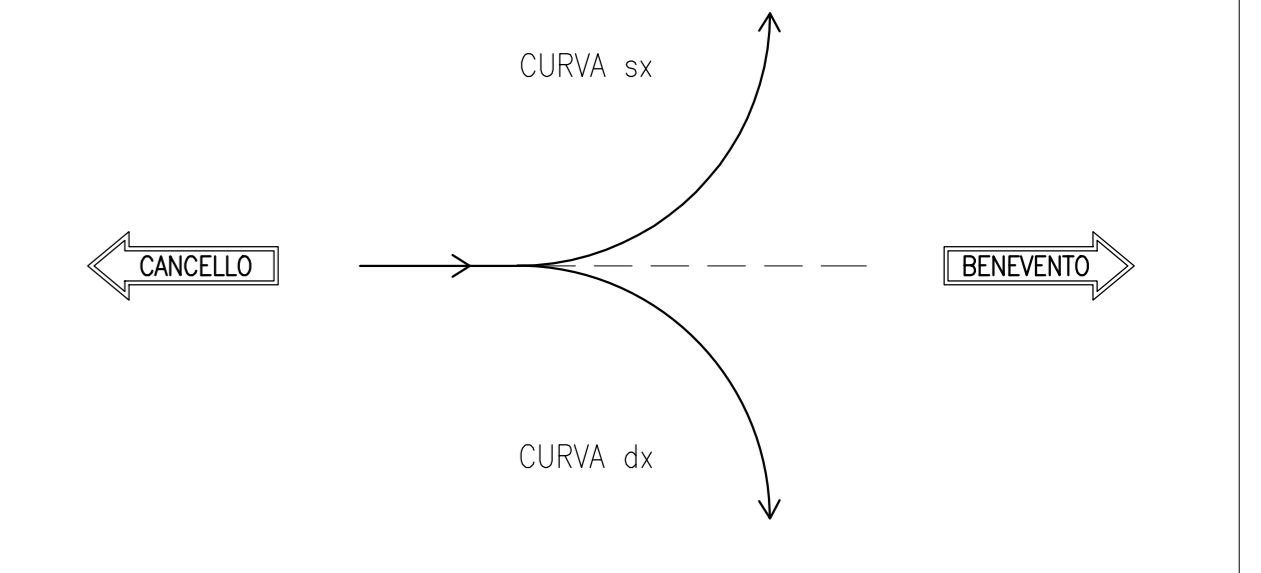
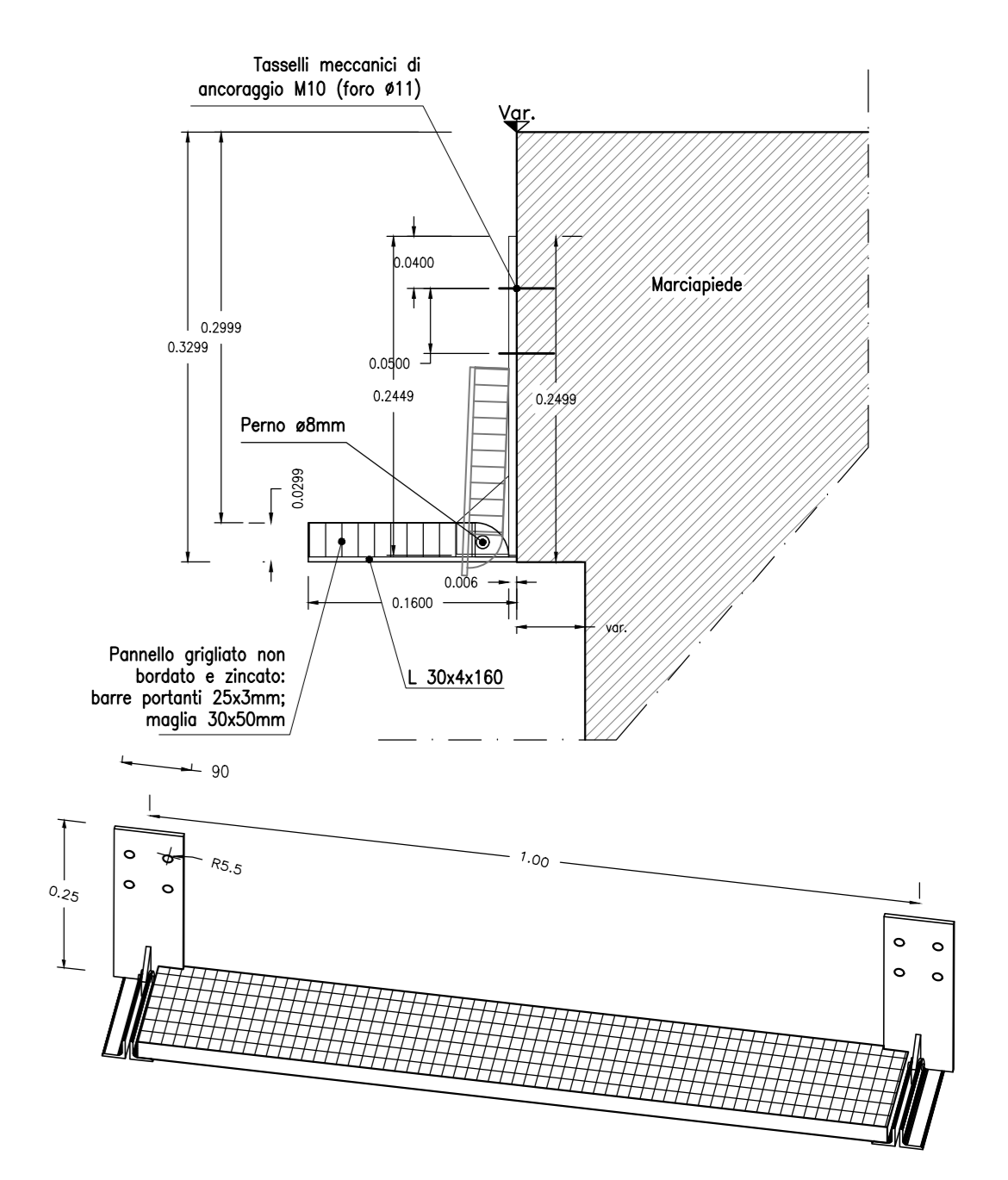
SCHEMA MARCIPIEDE A CIGLIO VARIABILE
PIANTA



GALLERIA TUORO S. ANTUONO											
BINARIO DISPARI											
DA	A	SVILUPPO	ELEMENTO	RAGGIO	VERSO	SOPRAELEVAZIONE	INTRADOSSO	QUOTA MARCIPIEDE	DISTANZA ASSE	LARGHEZZA	QUOTA MARCIPIEDE
PROGRESSIVA	PROGRESSIVA	[m]	GEOMETRICO	[m]		[m]	GALLERIA	(P.MARCIPIEDE-P.F.)	BINARIO-BORDO	MARCIPIEDE	(P.MARCIPIEDE-P.F.)
								[m]	[m]	[m]	
28824.70	28910.70	86.00	curva	1600	sx	0.15	scottolone in	0.43	1.90	3.10	0.80
							oltrango				1.78
28910.70	29003.30	92.60	curva	1600	sx	0.15	scottolone	0.43	1.90	1.20	0.80
							corrente				1.78
29003.30	29013.60	10.30	curva	1600	sx	0.15	scottolone	0.43	1.90	2.00	0.80
							risalzato				2.12
29013.60	30284.35	1270.75	curva	1600	sx	0.15	scottolone	0.43	1.90	1.25	0.80
							risalzato				1.78
30284.35	30434.35	150.00	clotode	var.	sx	0.15-0	policentrica	0.43-0.55	1.90-1.85	1.25-1.33	0.80-0.55
							corrente				1.78-1.85
30434.35	30435.00	0.65	rettilineo	-	-	0		0.55	1.85	1.33	0.55
											1.85



PARTICOLARE 1
SCALA 1:5



NOTE

- PER LE CARATTERISTICHE DEI MATERIALI E NOTE DI CARATTERE GENERALE SI RIMANDA ALL'ELABORATO IF2R.2.2.E.ZZ.SP.GN.00.0.0.001
- EVENTUALI DIFFERENZE TRA LE MISURE TOTALI E LE SOMMATORIE DELLE MISURE PARZIALI SONO DOVUTE AGLI ARROTONDAMENTI AUTOMATICI DI AUTOCAD

LEGENDA

P.F. = PIANO DEL FERRO

COMMITTENTE: RFI RETE FERROVIARIA ITALIANA GRUPPO FERROVIE DELLO STATO ITALIANE

DIREZIONE LAVORI: ITALFERR GRUPPO FERROVIE DELLO STATO ITALIANE

APPALTATORE: TELESE S.p.A. r.l. Consorzio Ferrovie Siciliane a Scoperta Limitata

PROGETTAZIONE: Ghella, ITINERA, SALCEF, COGET IMPIANTI

MANDATARI: SYSTRA, SWS, SOTECNI

IL DIRETTORE DELLA PROGETTAZIONE: Ing. L. LACORDA

PROGETTO ESECUTIVO

ITINERARIO NAPOLI-BARI
RADDOPPIO TRATTA CANCELLO - BENEVENTO
II LOTTO FUNZIONALE FRASSO TELESINO - VITULANO
2° SUBLOTTO TELESE - SAN LORENZO

DISEGNO
GALLERIA NATURALE
GALLERIA TUORO S. ANTUONO

Andamento plano-altimetrico del ciglio variabile tav. 2 di 2

Rev.	Descrizione	Redatto	Data	Verificato	Data	Approvato	Data
A	EMISSIONE	S. MARSELLI	26/10/2021	L. ACQUARO	30/10/2021	M. ALTI	30/10/2021

FILE: IF2R.2.2.E.ZZ.BZ.GN.01.0.0.002.A.dwg