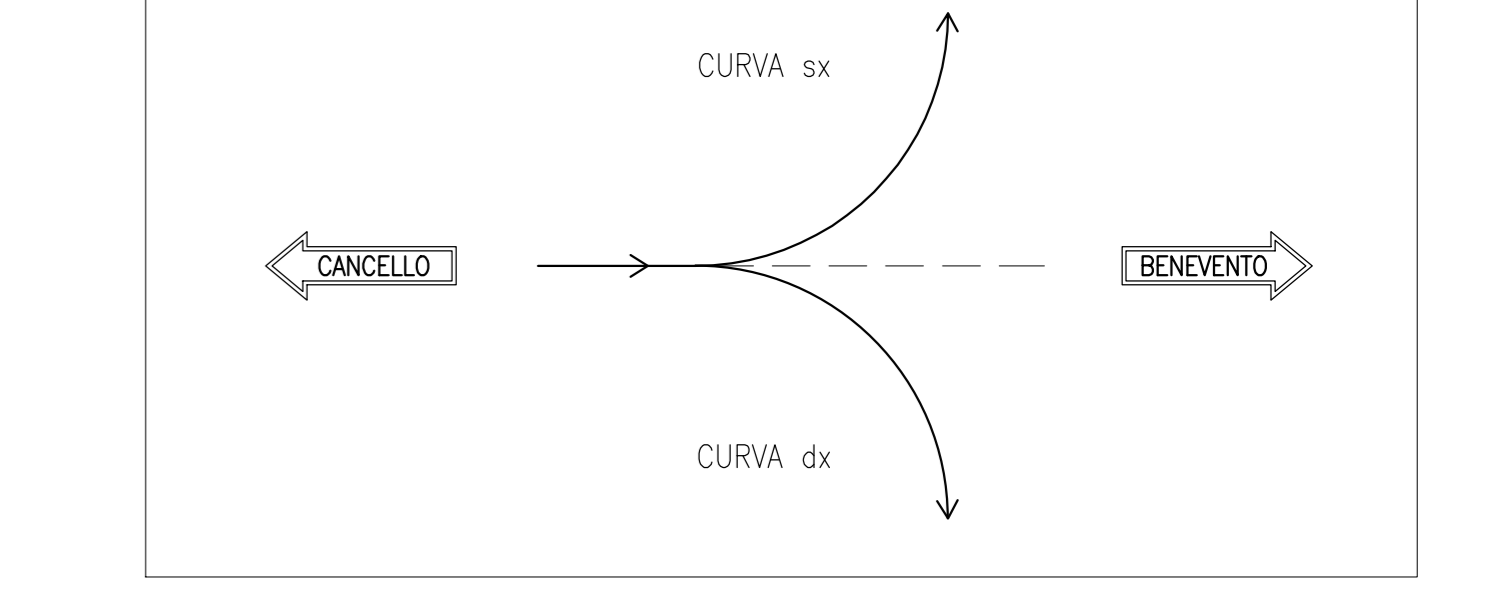
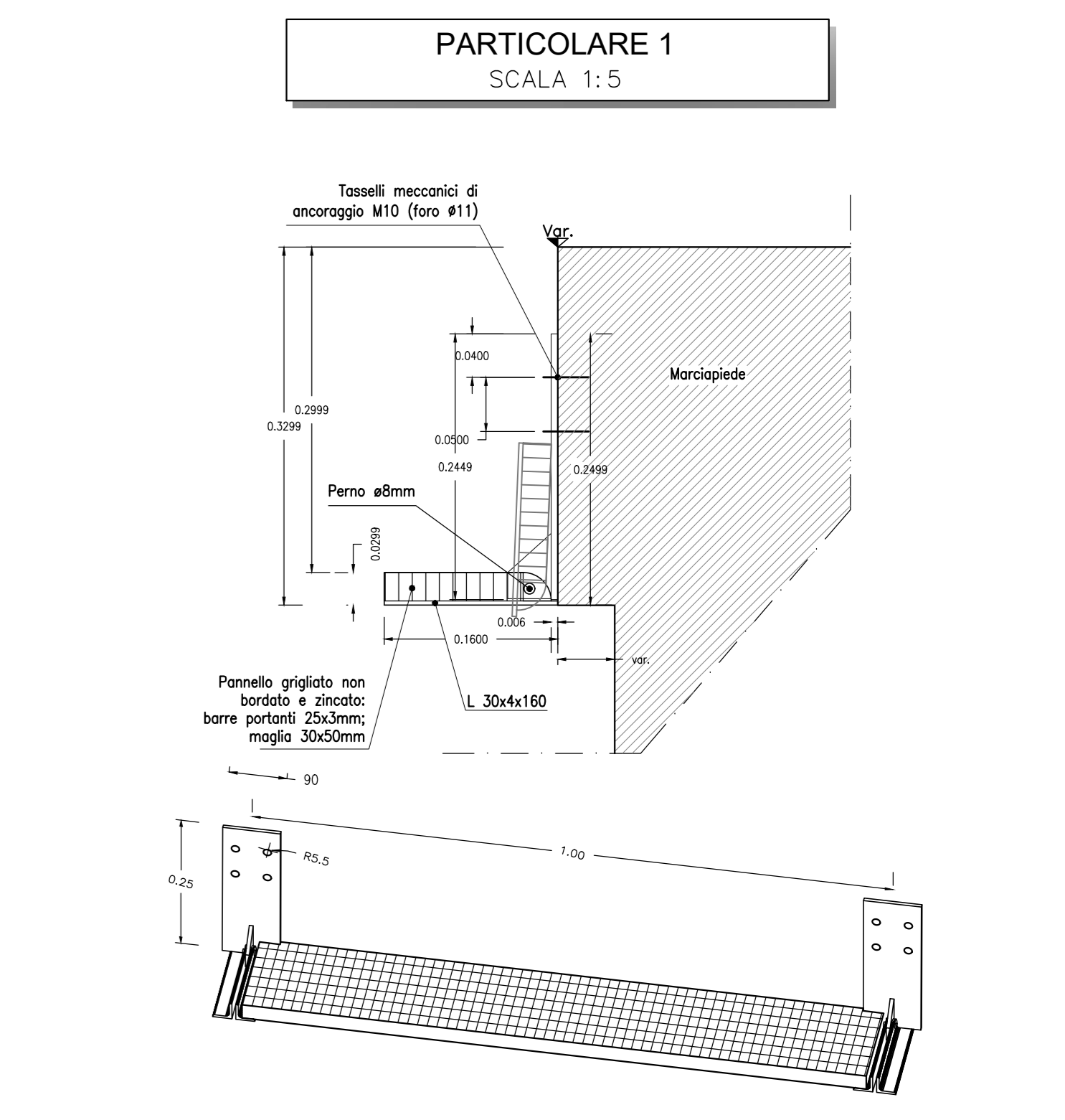


GALLERIA LIMATA

DA PROGRESSIVA	A PROGRESSIVA	SVILUPPO [m]	ELEMENTO GEOMETRICO	RAGGIO [m]	VERSO	SOPRAELEVAZIONE [m]	INTRADOSSO GALLERIA	BINARIO DISPARI		BINARIO PARI			
								QUOTA MARCIAPIEDE (P.MARCIAPIEDE-P.F.) [m]	DISTANZA ASSE BINARIO-BINARIO MARCIAPIEDE [m]	QUOTA MARCIAPIEDE (P.MARCIAPIEDE-P.F.) [m]	DISTANZA ASSE BINARIO-BINARIO MARCIAPIEDE [m]		
3449.30	3446.60	17.30	cloide	var.	dx	0.11-0.10	muro ad U e scatolare	0.74-0.72	1.80-1.81	3.25-3.24	0.47	1.89-1.88	3.16-3.17
3446.60	3462.53	153.93	cloide	var.	dx	0.10-0	poli-centrica corrente	0.72-0.55	1.81-1.85	1.42-1.33	0.47-0.55	1.88-1.85	1.27-1.33
3462.53	34739.91	119.38	rettilineo	-	-	0	scatolare	0.55	1.85	1.33	0.55	1.85	1.33
34739.91	34770.71	30.80	rettilineo	-	-	0	scatolare	0.55	1.85	1.25	0.55	1.85	1.25
34770.71	34800.16	29.45	rettilineo	-	-	0	muro ad U	0.55	1.85	1.25	0.55	1.85	1.25

NOTA: La progressione riportata in tabella si riferisce al binario dispari



NOTE

- PER LE CARATTERISTICHE DEI MATERIALI E NOTE DI CARATTERE GENERALE SI RIMANDA ALL'ELABORATO IF2R.2.2.E.ZZ.SP.GN.00.0.0.001
- EVENTUALI DIFFERENZE TRA LE MISURE TOTALI E LE SOMMATORIE DELLE MISURE PARZIALI SONO DOVUTE AGLI ARROTONDAMENTI AUTOMATICI DI AUTOCAD

LEGENDA

P.F. = PIANO DEL FERRO

COMMITTENTE: **RFI** RETE FERROVIARIA ITALIANA GRUPPO FERROVIE DELLO STATO ITALIANE

DIREZIONE LAVORI: **ITALFERR** GRUPPO FERROVIE DELLO STATO ITALIANE

APPALTATORE: **TELESE S.p.A.** Consorzio di Società Consortili a Scoperta Illimitata

PROGETTAZIONE: **Ghella** **ITINERA** **SALCEF** **COGET IMPIANTI**

MANDATARIA: **SYSTRA** **SWS** **SOTECNI**

IL DIRETTORE DELLA PROGETTAZIONE: **Ing. L. LAVORO**

PROGETTO ESECUTIVO

ITINERARIO NAPOLI-BARI RADDOPPIO TRATTA CANCELLO - BENEVENTO II LOTTO FUNZIONALE FRASSO TELESINO - VITULANO 2° SUBLOTTO TELESE - SAN LORENZO

DISEGNO: **GALLERIA NATURALE GALLERIA LIMATA**

Andamento plano-altimetrico del ciglio variabile

Rev.	Descrizione	Redatto	Data	Verificato	Data	Approvato	Data
A	EMISSIONE	E. TANCA	26/09/2021	L. RUFFINO	30/09/2021	M. NUTI	30/09/2021
B	REVISIONE A SEGUITO REV.	E. TANCA	26/10/2021	L. RUFFINO	30/10/2021	M. NUTI	30/10/2021

SCALA: 1:20/1:5

COMMESSA: **IF2R.2.2.E.ZZ.SP.GN.00.0.0.001**

LOTTO: **2** FASE: **2** ENTITA' TIPO DOC.: **BZ** OPERA/DISCIPLINA: **GN0300** PROG.: **001** REV.: **B**

File: IF2R.2.2.E.ZZ.SP.GN.00.0.0.001.B.dwg