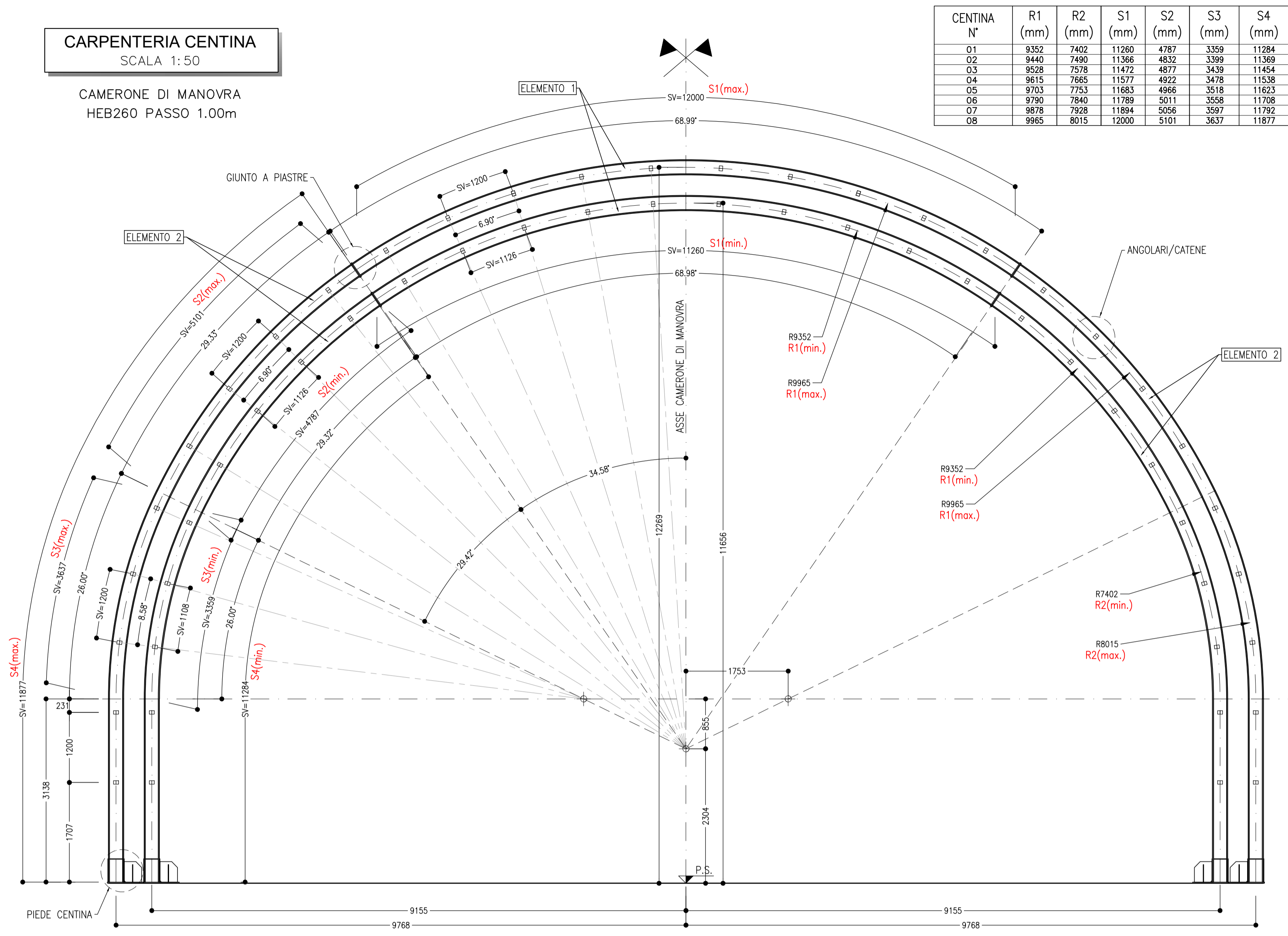


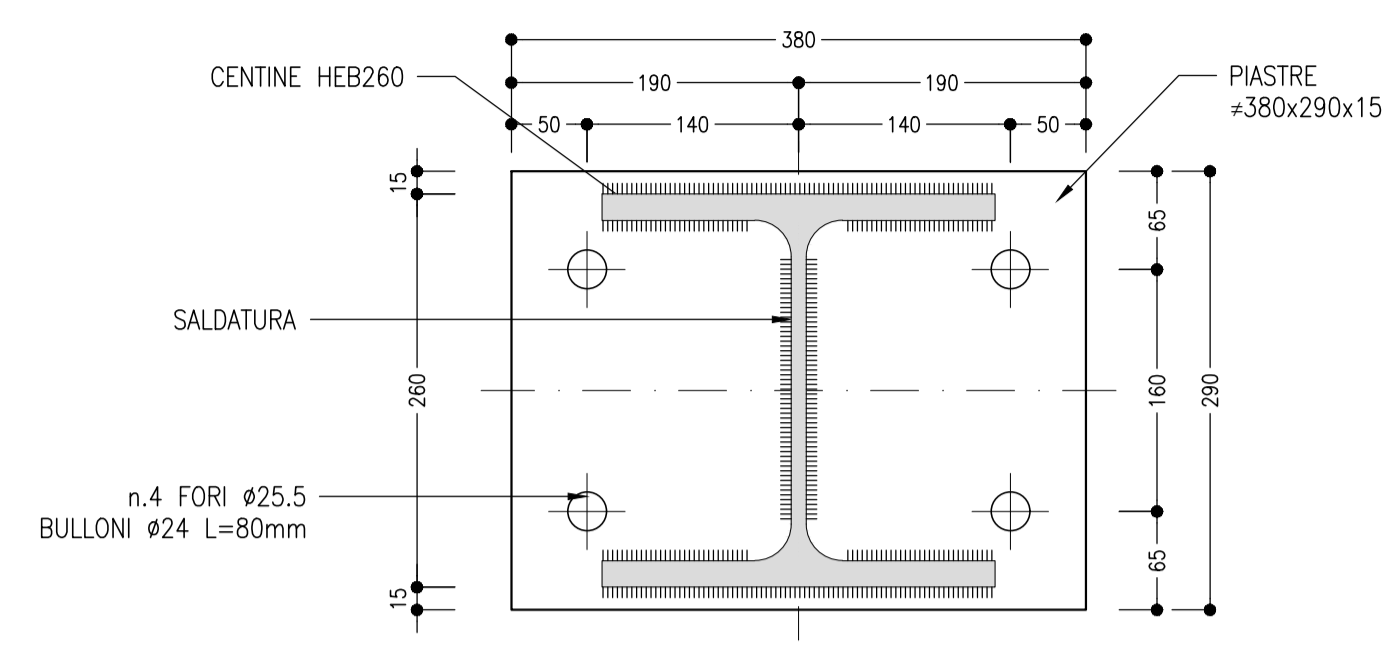
**CARPENTERIA CENTINA**  
SCALA 1:50

CAMERONE DI MANOVRA  
HEB260 PASSO 1.00m



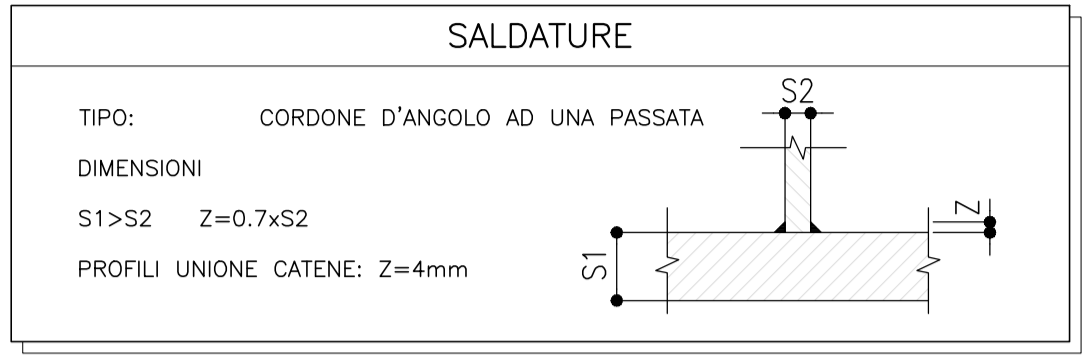
CENTINA N°	R1 (mm)	R2 (mm)	S1 (mm)	S2 (mm)	S3 (mm)	S4 (mm)
01	9352	7402	11260	4787	3359	11284
02	9440	7490	11366	4832	3399	11369
03	9528	7578	11472	4877	3439	11454
04	9615	7665	11577	4922	3478	11538
05	9703	7753	11683	4966	3518	11623
06	9790	7840	11789	5011	3558	11708
07	9878	7928	11894	5056	3597	11792
08	9965	8015	12000	5101	3637	11877

**GIUNTO CON PIASTRE**  
SCALA 1:5

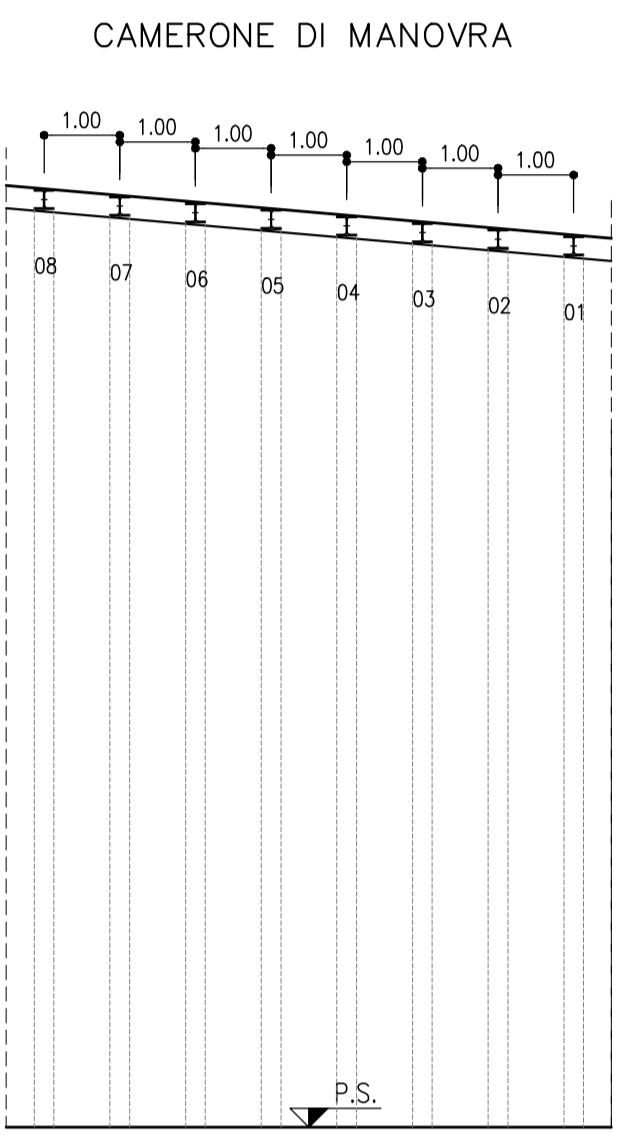


**NOTE**

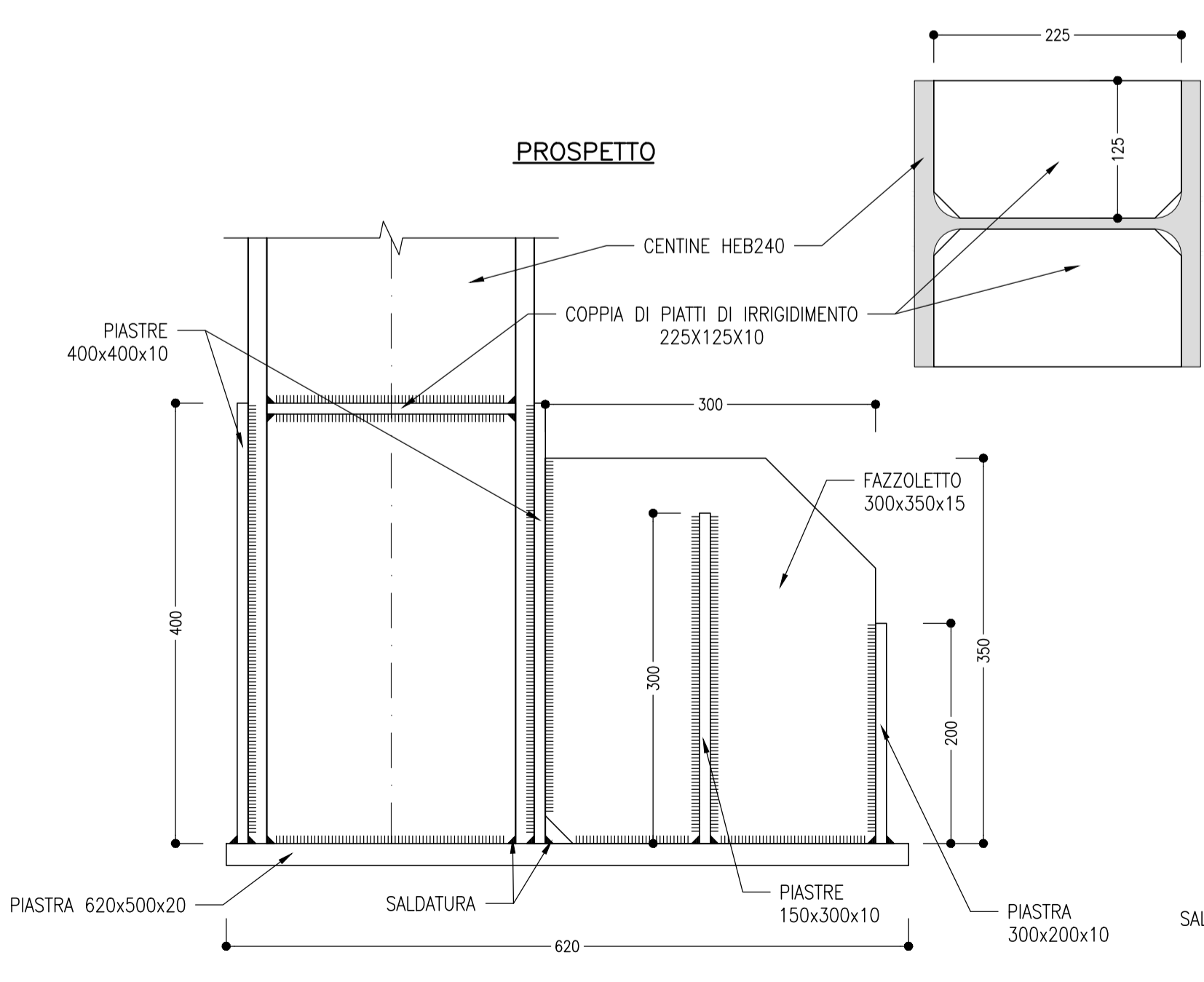
- EVENTUALI DIFFERENZE TRA LE MISURE TOTALI E LE SOMMATORIE DELLE MISURE PARZIALI SONO DOVUTE AGLI ARROTONDAMENTI AUTOMATICI DI AUTOCAD
- PER LE CARATTERISTICHE DEI MATERIALI SI RIMANDA ALL'ELABORATO IF2R.2.2.E.ZZ.SP.GN.00.0.0.001.B
- LE MISURE E GLI SVILUPPI SONO ESPRESSI IN MILLIMETRI



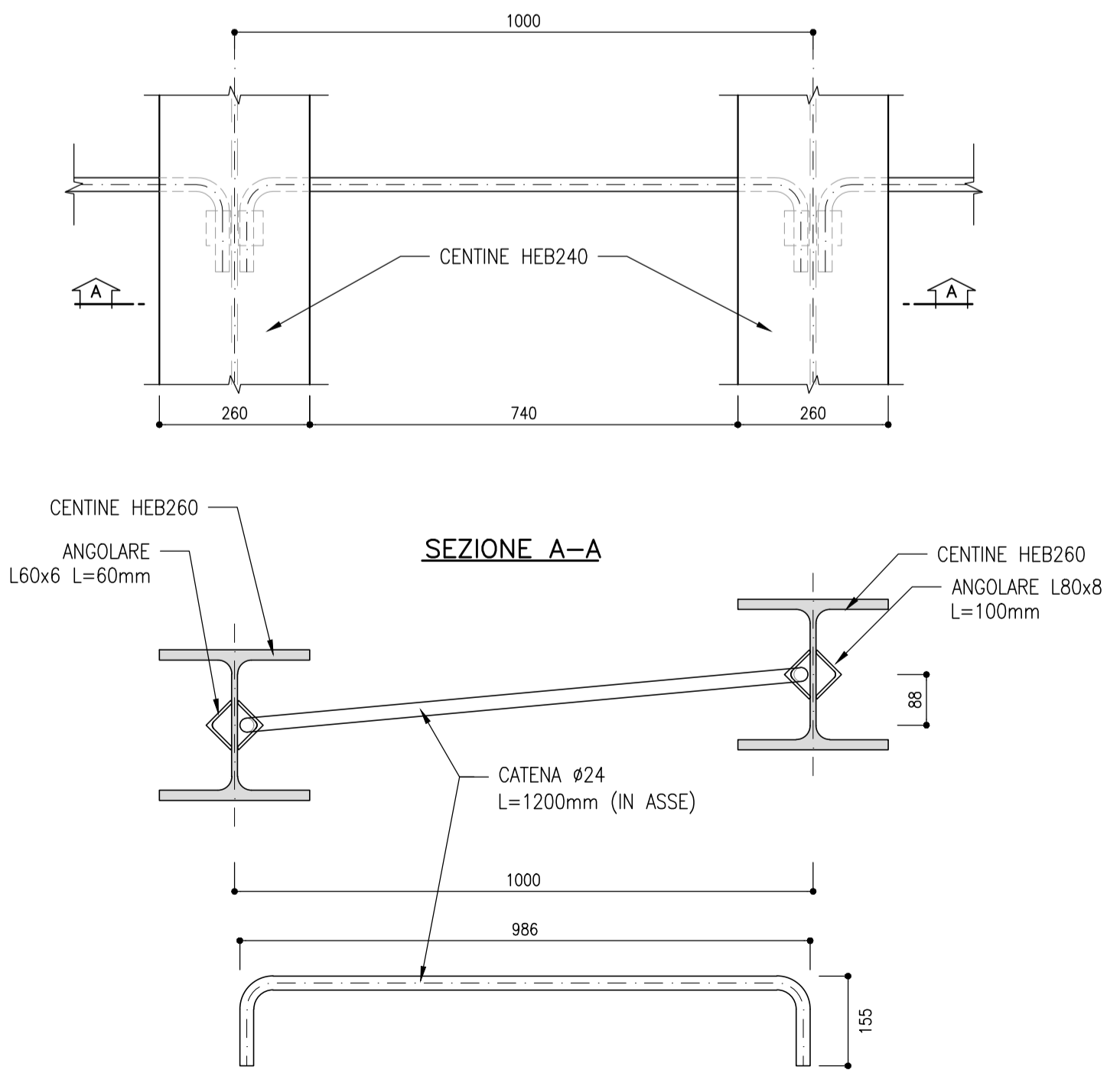
**SCHEMA CENTINE**  
SCALA 1:100



**PIEDE CENTINA**  
SCALA 1:5



**CATENE**  
SCALA 1:10



COMMITTENTE: **RFI** RETE FERROVIARIA ITALIANA GRUPPO FERROVIE DELLO STATO ITALIANE

DIREZIONE LAVORI: **ITALFERR** GRUPPO FERROVIE DELLO STATO ITALIANE

APPALTATORE: **TELESE S.c.a.r.l.** Consorzio Telese Società Consortile a Responsabilità Limitata

PROGETTAZIONE: **GHELLA** 5 Generations of Tunnellers, **ITINERA**, **SALCEF** SALCEF GROUP CONSTRUCTION, **COGET IMPIANTI**

MANDATARIA: **SYSTRA**, MANDANTI: **SWS**, **SOTECNI** (systra group)

IL DIRETTORE DELLA PROGETTAZIONE: Ing. L. LAPORE

**PROGETTO ESECUTIVO**

**ITINERARIO NAPOLI-BARI RADDOPPIO TRATTA CANCELLO - BENEVENTO II LOTTO FUNZIONALE FRASSO TELESINO - VITLANO 2° SUBLOTTO TELESE - SAN LORENZO**

DISEGNO: GALLERIA NATURALE  
GN09 - GALLERIA SAN LORENZO - USCITA DI EMERGENZA pk 35+854 km

Camerone di manovra - carpenteria centina

APPALTATORE: IL DIRETTORE TECNICO: Ing. M. EGARONI

SCALA: VARIE

COMMESSA: IF2R.2.2.E.ZZ.BZ GN.09.0.0.010.B.dwg

Rev.	Descrizione	Redatto	Data	Verificato	Data	Approvato	Data	Autizzato	Data
A	EMISSIONE	F. DOMINICI	29/06/2021	L. REPETTO	30/06/2021	M. NUTTI	30/06/2021		
B	REVISIONE A SEGUITO RDV	M. BRINDOLO	29/10/2021	L. REPETTO	30/10/2021	M. NUTTI	30/10/2021		

File: IF2R.2.2.E.ZZ.BZ.GN.09.0.0.010.B.dwg n. Elab.: