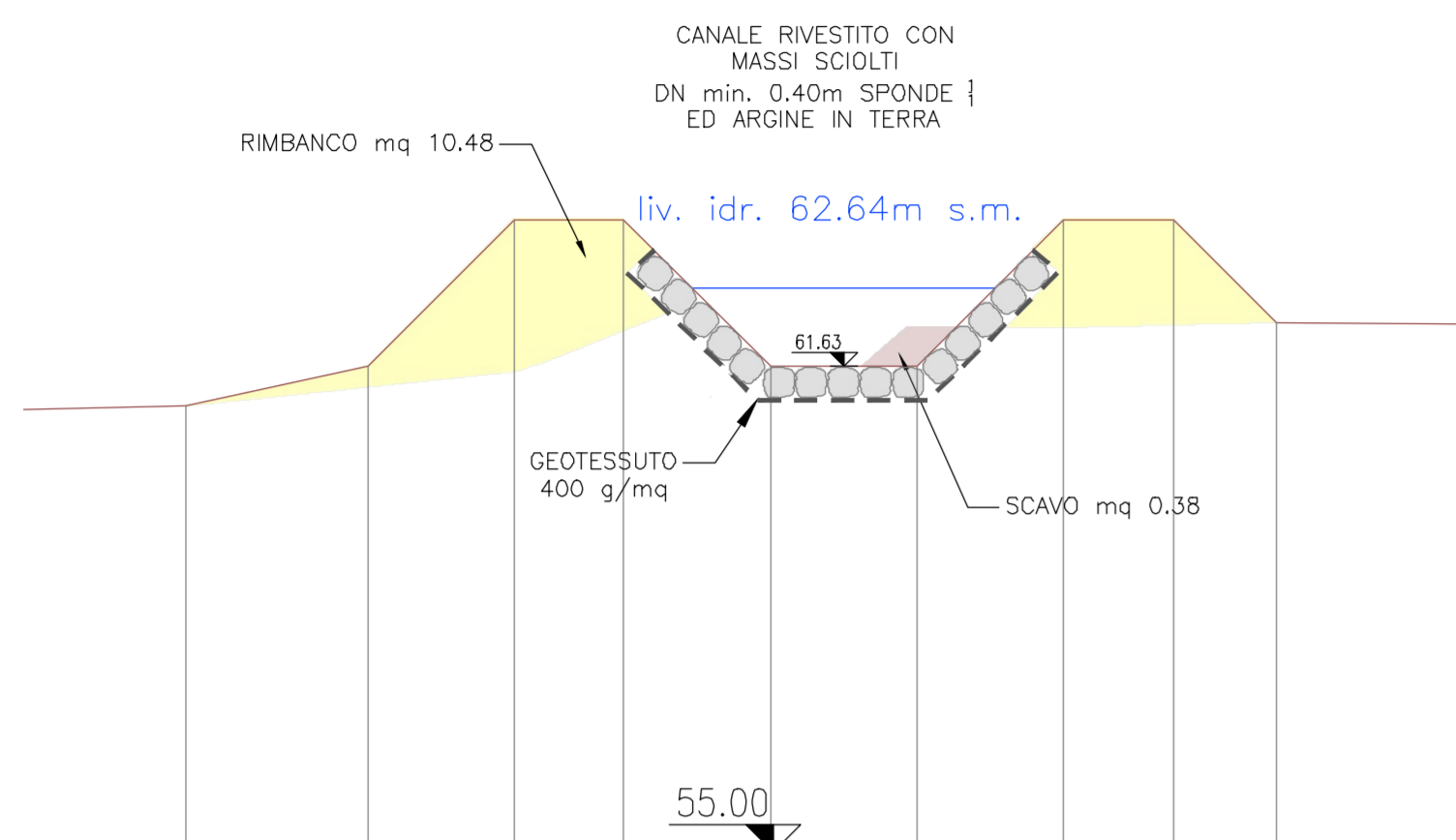


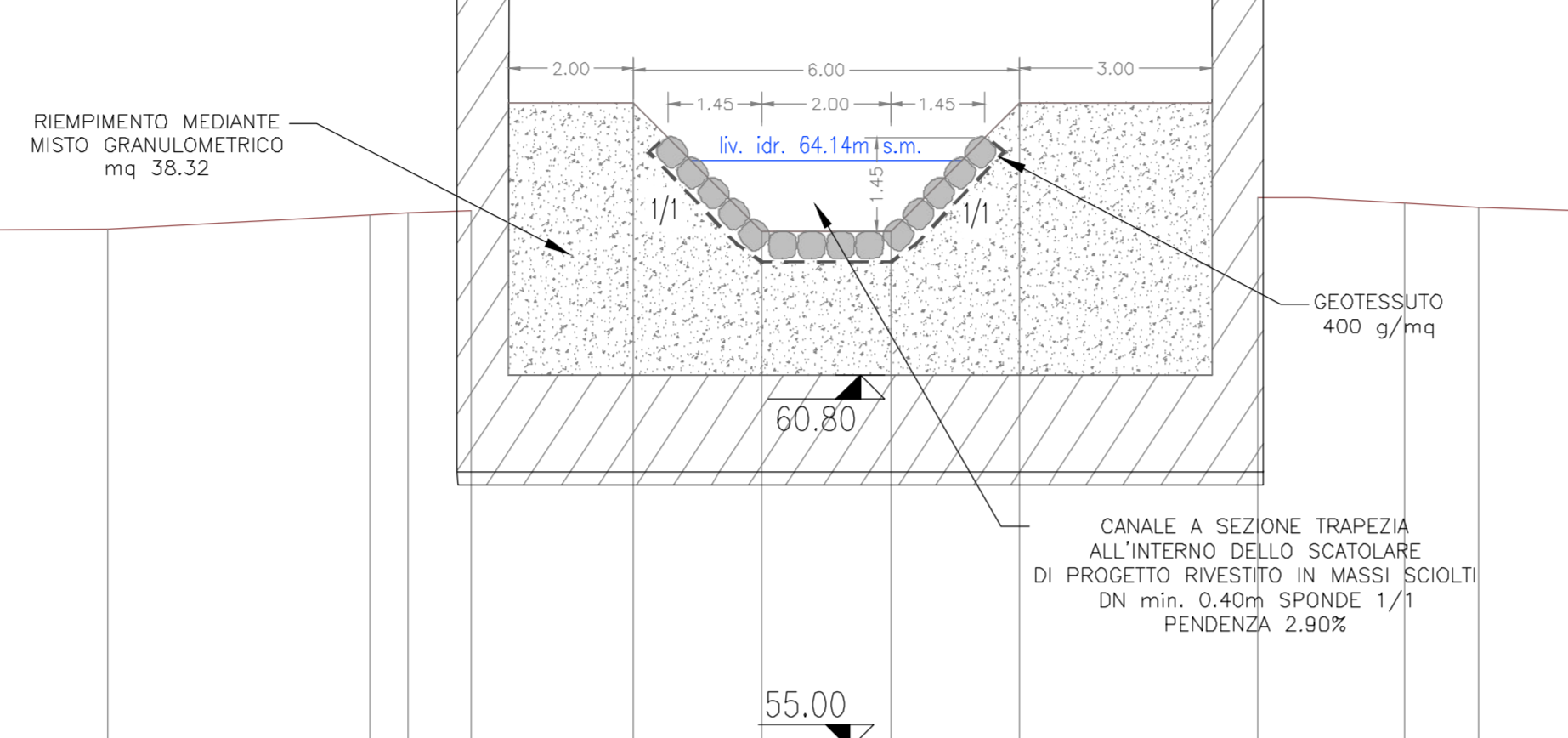
SEZIONI
SCALA 1:100

Sezione 5
progr. 47.50 m



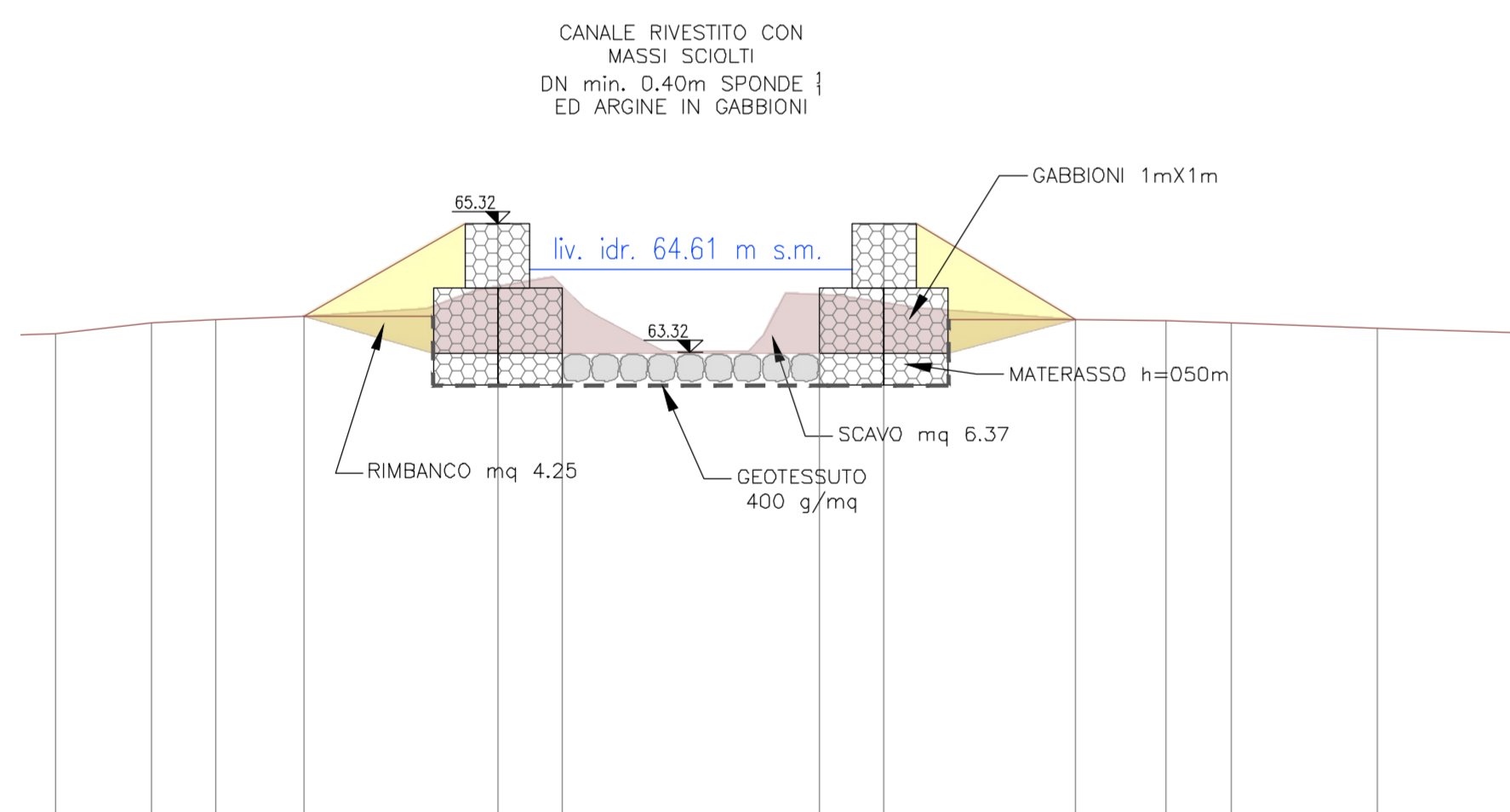
QUOTA TERRENO (m s.m.)	61.09	61.63	63.63	63.63	61.63	61.63	63.63	63.63	62.22
DISTANZE PROGRESSIVE (m)	5.12	7.60	9.60	11.10	13.10	15.10	17.10	18.60	20.01
DISTANZE PARZIALI (m)		2.48	2.00	1.50	2.00	2.00	2.00	1.50	1.41

Sezione 7
progr. 107.30 m



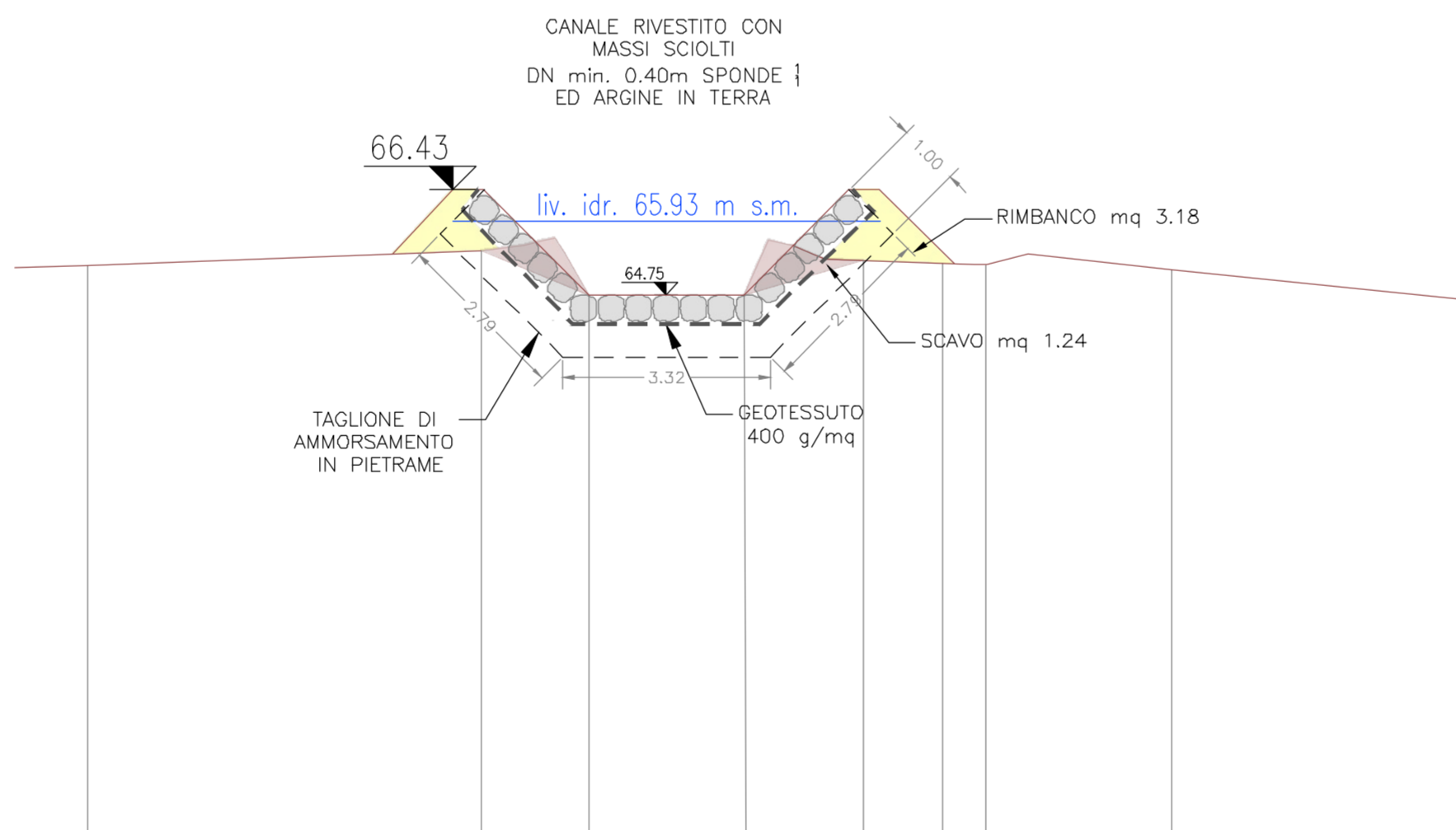
QUOTA TERRENO (m s.m.)	63.07	63.29	63.35	65.03	63.03	63.03	65.03	63.56	63.47	63.40
DISTANZE PROGRESSIVE (m)	8.19	12.27	13.85	16.37	18.37	20.37	22.37	26.08	28.38	29.52
DISTANZE PARZIALI (m)		4.08	0.99	2.52	2.00	2.00	2.00	3.71	2.30	1.14

Sezione 8
progr. 120.38 m



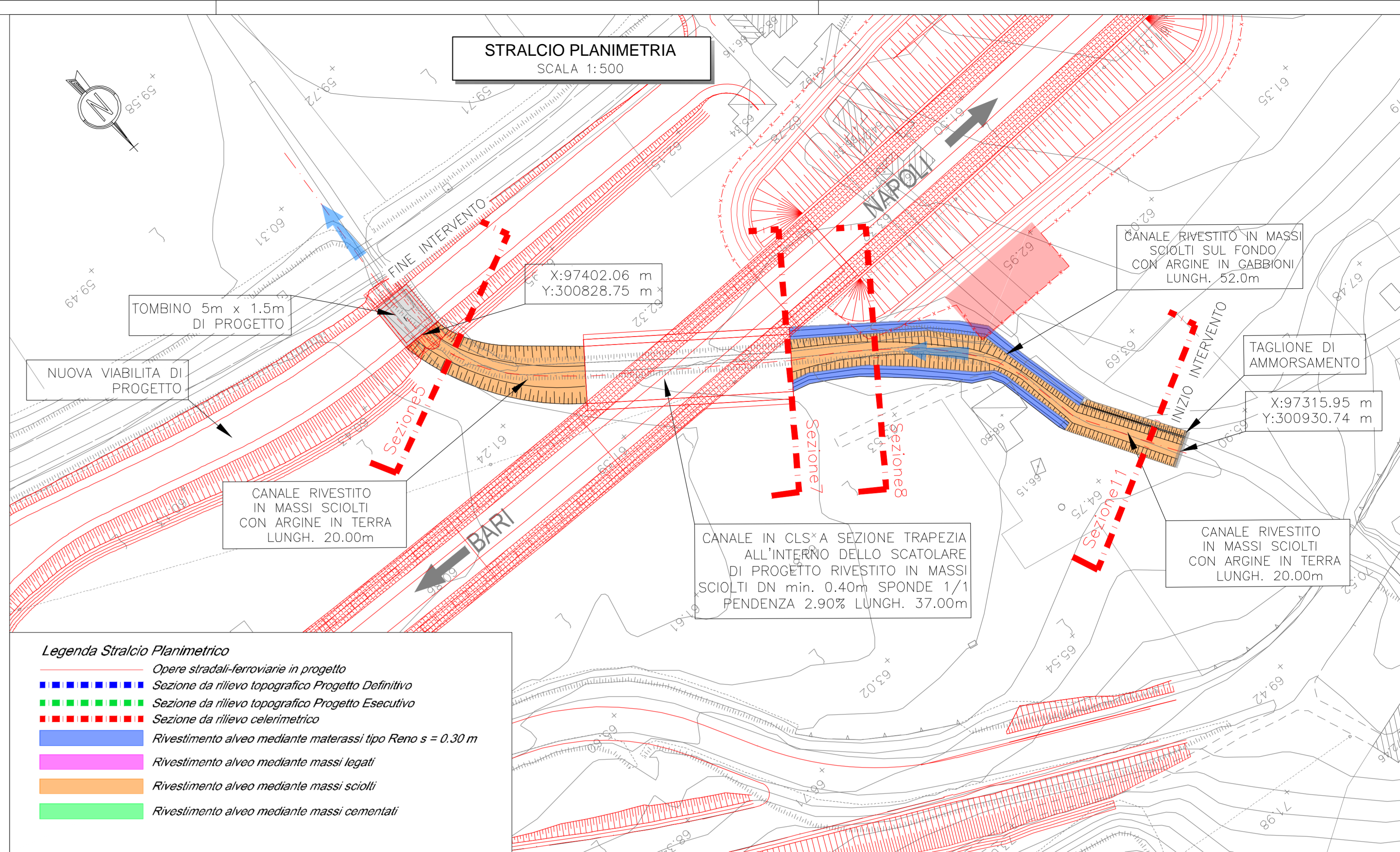
QUOTA TERRENO (m s.m.)	63.61	63.78	63.89	65.32	63.32	63.32	63.84	63.82	63.70	
DISTANZE PROGRESSIVE (m)	11.43	12.93	15.30	18.30	19.30	23.30	24.30	27.28	28.69	31.96
DISTANZE PARZIALI (m)		1.50	0.99	1.38	3.00	1.00	4.00	1.00	2.98	1.41

Sezione 11
progr. 171.880 m



QUOTA TERRENO (m s.m.)	65.21	65.45	64.75	64.75	65.30	65.25	65.15
DISTANZE PROGRESSIVE (m)	1.58	7.89	9.61	12.11	13.87	15.15	18.62
DISTANZE PARZIALI (m)		6.53	1.72	2.50	1.76	1.28	0.70

STRALCIO PLANIMETRIA
SCALA 1:500

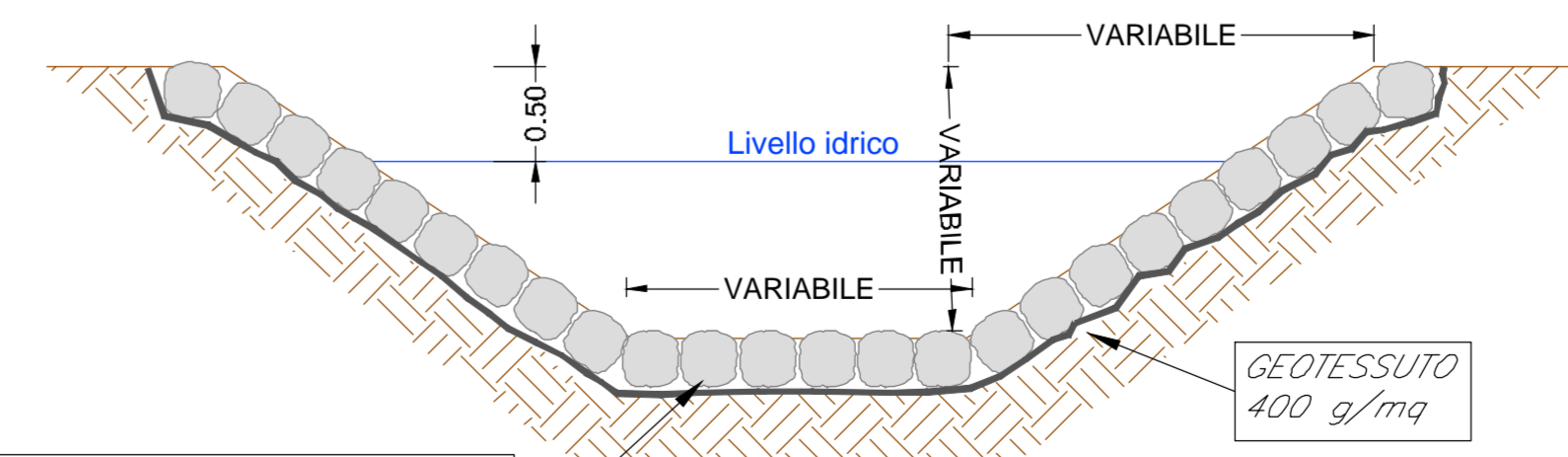


- Legenda Stralcio Planimetrico**
- Opere stradali-ferroviarie in progetto
 - Sezione da rilievo topografico Progetto Definitivo
 - Sezione da rilievo topografico Progetto Esecutivo
 - Sezione da rilievo celerimetrico
 - Rivestimento alveo mediante materassi tipo Reno s = 0.30 m
 - Rivestimento alveo mediante massi legati
 - Rivestimento alveo mediante massi sciolti
 - Rivestimento alveo mediante massi cementati

KEY PLAN



PARTICOLARE ALVEO RIVESTITO CON MASSI SCIOLTI



FONDO ALVEO E SPONDE RIVESTITI CON MASSI EMERGENTI INTASATI CON MATERIALE D'ALVEO

COMMITTENTE: **RFI** RETE FERROVIARIA ITALIANA GRUPPO FERROVIE DELLO STATO ITALIANE

DIREZIONE LAVORI: **ITALFERR** GRUPPO FERROVIE DELLO STATO ITALIANE

APPALTATORE: **TELESE S.c.a.r.l.** Consorzio Teleso Sordani Consorzio a Responsabilità Limitata

PROGETTAZIONE: **GHELLA** **ITINERA** **SALCEF** **COGET IMPIANTI**

MANDATARIA: **SYSTRA** **SWS** **SOTECNI**

IL DIRETTORE DELLA PROGETTAZIONE: **Ing. M. COBO**

PROGETTO ESECUTIVO

ITINERARIO NAPOLI-BARI
RADDOPPIO TRATTA CANCELLO - BENEVENTO
II LOTTO FUNZIONALE FRASSO TELESINO - VITULANO
2° SUBLOTTO TELESE - SAN LORENZO

IDRAULICA
SISTEMAZIONI IDRAULICHE

Planimetria e sezioni di dettaglio - Sistemazione idraulica Vallone Limata progr. 34+183

APPALTATORE: **IL DIRETTORE TECNICO**

SCALA: **VARIE**

COMMESSA: **IF2R** LOTTO: **22** FASE: **E** ENTE: **ZZ** TIPO DOC.: **BZ** OPERA/DISCIPLINA: **ID0002** PROGR.: **022** REV.: **A**

Rev.	Descrizione	Redatto	Data	Verificato	Data	Approvato	Data	Autore	Data
A	EMMISSIONE	L. FIANNOZZI	28/10/2021	D. NAVE	30/10/2021	M. NUZZI	30/10/2021	IL PROGETTO È STATO VERIFICATO E APPROVATO	31/10/2021

File: IF2R.2.2.E.ZZ.BZ.ID.00.2.022.A.dwg n. Elab.: