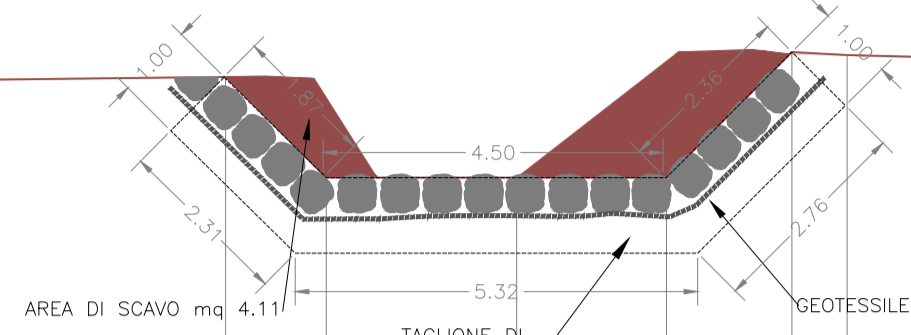


SEZIONI
SCALA 1:100

Sezione 10

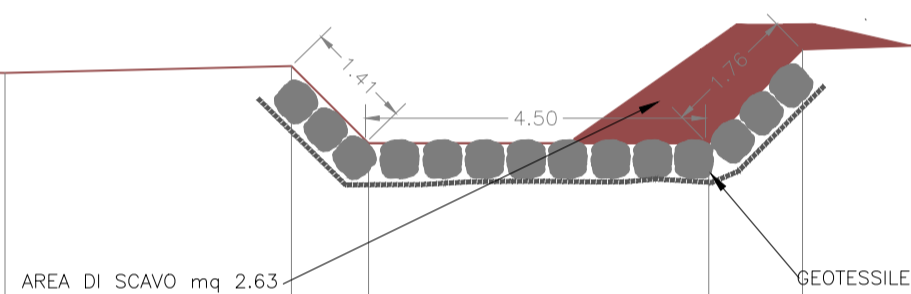
CANALE TRAPEZIO RIVESTITO
IN MASSI DN 0,80 cm
LARGHEZZA AL FONDO 4,50 m



QUOTA TERRENO (m s.m.)	67.70	67.66	67.62	67.66	66.33	66.33	66.33	66.33	67.09	67.84
DISTANZE PROGRESSIVE (m)	0.00	2.00	7.42	10.93	12.26	14.78	16.76	18.42	23.51	23.51
DISTANZE PARZIALI (m)		2.00	5.42	3.51	1.33	2.52	1.98	1.66	0.73	4.36

Sezione 11

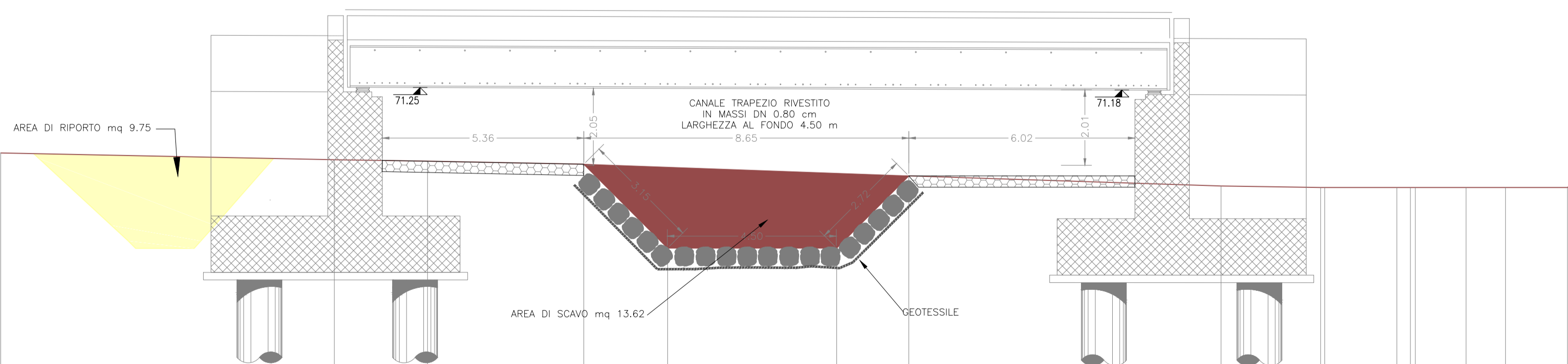
CANALE TRAPEZIO RIVESTITO
IN MASSI DN 0,80 cm
LARGHEZZA AL FONDO 4,50 m



QUOTA TERRENO (m s.m.)	67.75	67.72	67.8	67.8	66.79	68.03	68.08	68.08	68.08	68.08
DISTANZE PROGRESSIVE (m)	10.40	12.84	16.73	22.25	23.49	24.93	25.99	27.44	28.66	31.09
DISTANZE PARZIALI (m)		2.54	3.79	1.02	4.50	1.24	1.44	0.87	1.37	2.43

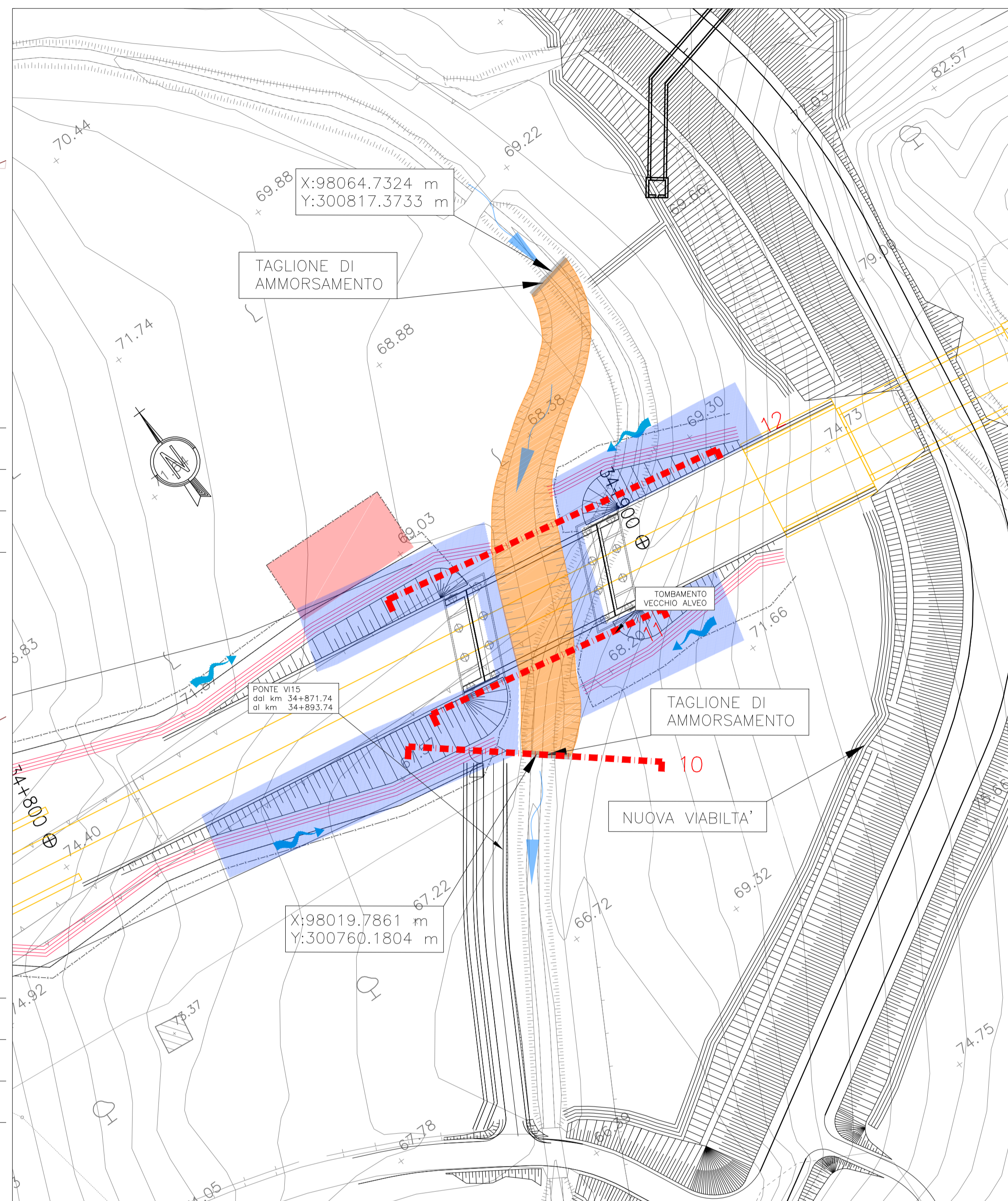
Sezione 12

CANALE TRAPEZIO RIVESTITO
IN MASSI DN 0,80 cm
LARGHEZZA AL FONDO 4,50 m

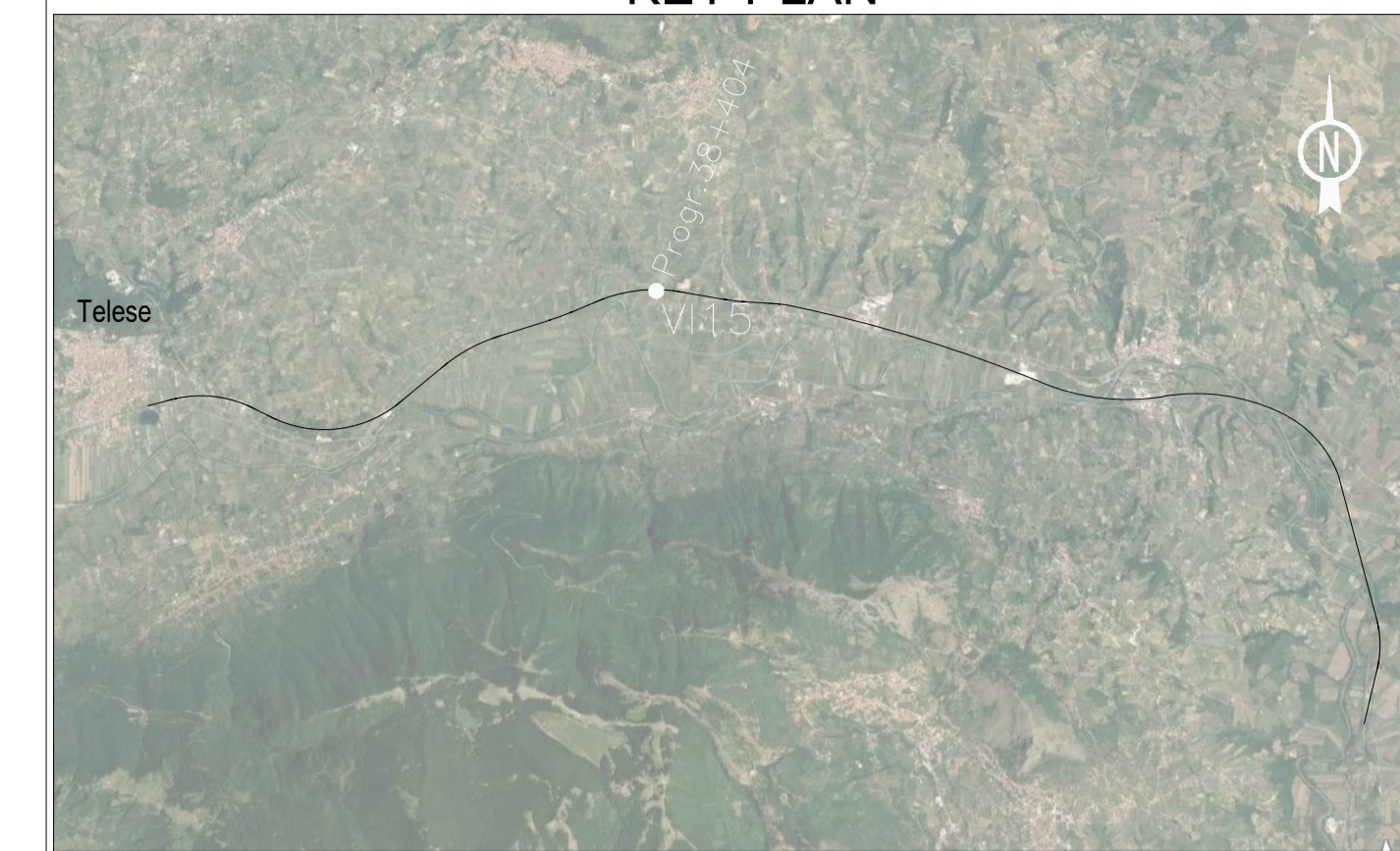


QUOTA TERRENO (m s.m.)	69.51	69.33	69.29	69.21	66.98	66.98	66.98	68.90	68.63	68.59	68.59	68.59	68.59	68.59
DISTANZE PROGRESSIVE (m)	0.00	8.88	11.36	15.52	17.75	22.25	24.17	32.48	35.13	37.16	39.00	41.70	41.70	41.70
DISTANZE PARZIALI (m)		8.88	2.48	4.16	2.23	4.50	1.92	8.31	2.65	1.92	1.35	1.05	1.65	1.65

STRALCIO PLANIMETRIA
SCALA 1:500



KEY PLAN



Legenda Stralcio Planimetrico

- Opere stradali-ferroviarie in progetto
- Sezione da rilievo topografico Progetto Definitivo
- Sezione da rilievo topografico Progetto Esecutivo
- Sezione da rilievo celerimetrico
- Rivestimento alveo mediante materassi tipo Reno s = 0.30 m
- Rivestimento alveo mediante massi legati
- Rivestimento alveo mediante massi sciolti
- Rivestimento alveo mediante massi cementati

COMMITTENTE: **RFI** RETE FERROVIARIA ITALIANA GRUPPO FERROVIE DELLO STATO ITALIANE

DIREZIONE LAVORI: **ITALFERR** GRUPPO FERROVIE DELLO STATO ITALIANE

APPALTATORE: **TELESE S.c.a.r.l.** Consorzio Teleso Società Consortile a Responsabilità Limitata

PROGETTATORE: **Ghella** 5 Generations of Tunnelers

MANDATARIA: **SYSTRA**

MANDANTI: **SWS** **SOTECNI**

IL DIRETTORE DELLA PROGETTAZIONE: Ing. L. LAPORE

PROGETTO ESECUTIVO

ITINERARIO NAPOLI-BARI
RADDOPPIO TRATTA CANCELLO - BENEVENTO
II LOTTO FUNZIONALE FRASSO TELESINO - VITULANO
2° SUBLOTTO TELESE - SAN LORENZO

DISEGNO
IDRAULICA
SISTEMAZIONI IDRAULICHE

Planimetria Sistemazione idraulica di dettaglio - Sistemazione idraulica Vallone Codalecchio progr. 34+880

APPALTATORE IL DIRETTORE TECNICO Ing. M. EMBRONI	SCALA: VARIE
COMMESSA LOTTO FASE ENTE TIPO DOC. OPERA/DISCIPLINA PROGR. REV.	
IF2R 22 E ZZ BZ ID0002 023 A	
Rev. Descrizione Redatto Data Verificato Data Approvato Data	
A EMISSIONE L. FIAMMOZZI 29/10/2021 D. NAVE 30/10/2021 M. NUTTI 30/10/2021	