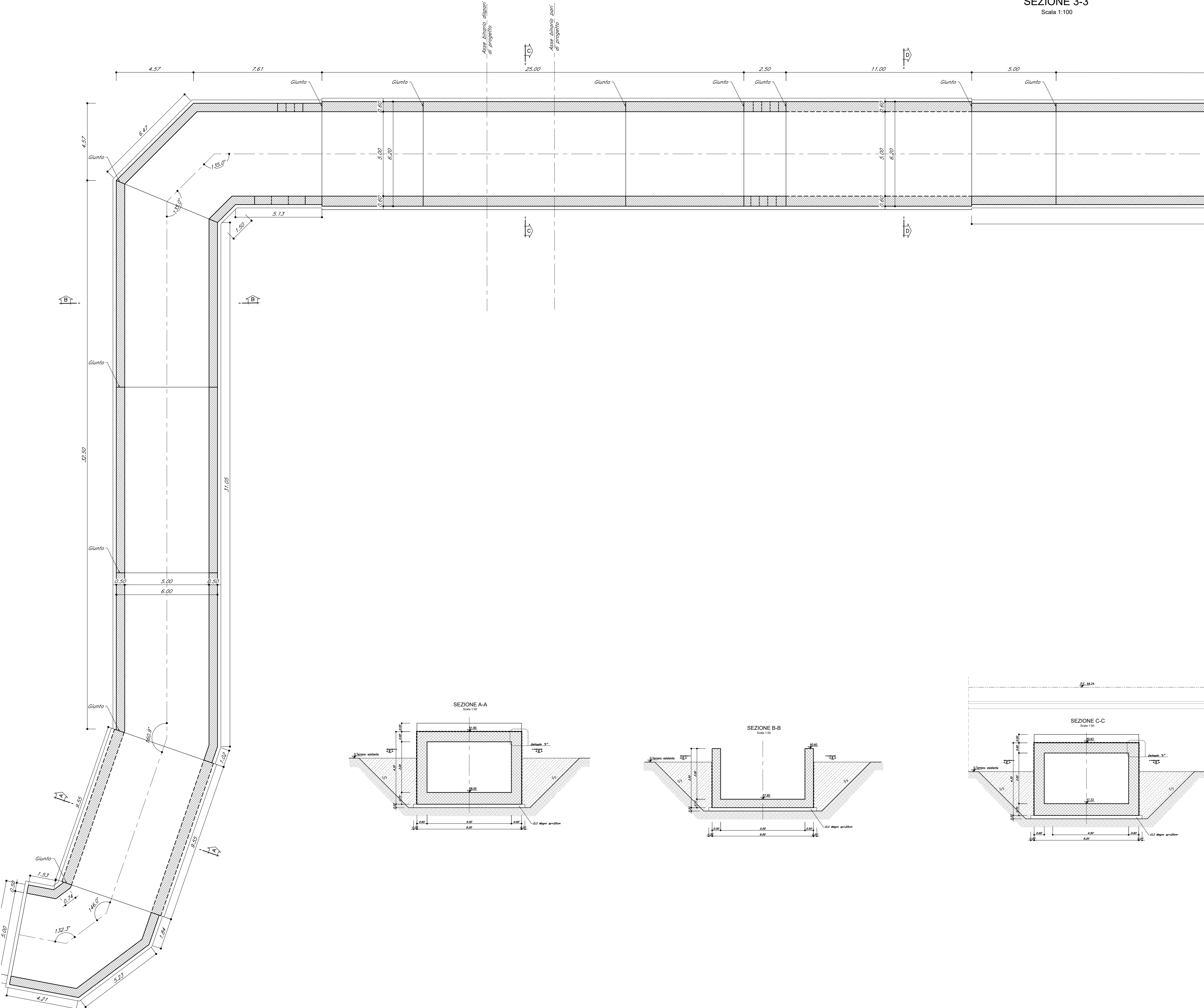
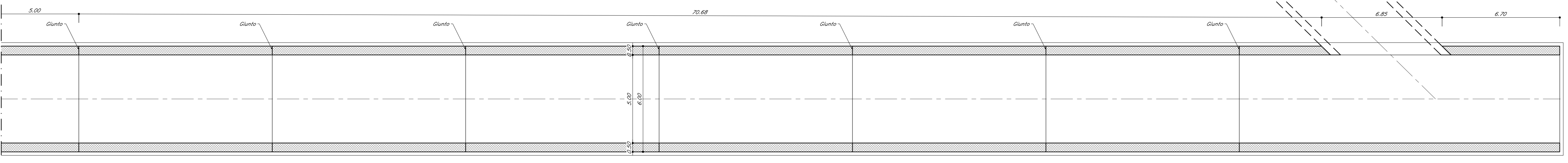


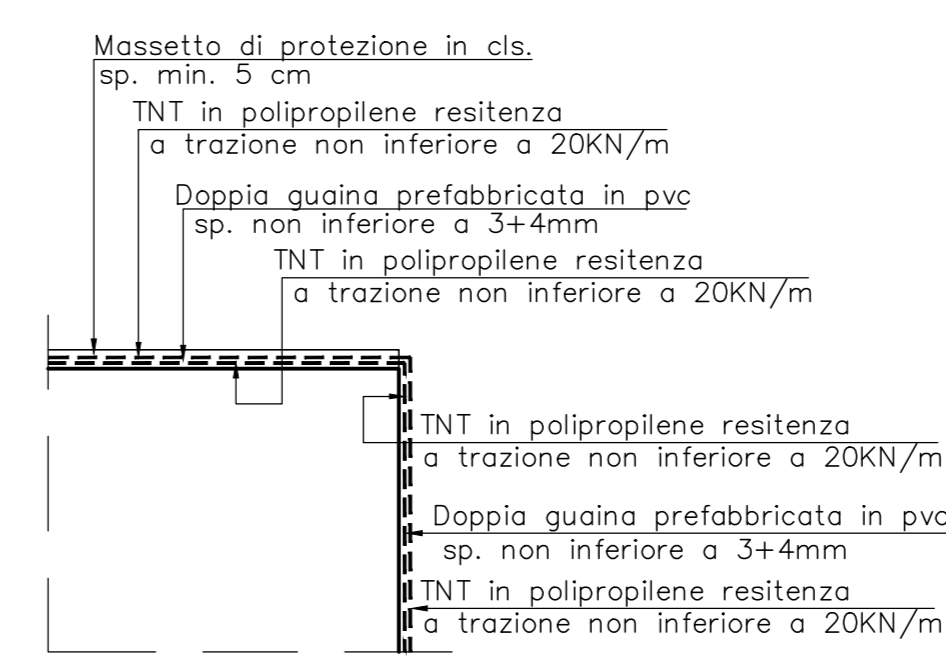
SEZIONE 3-3
Scala 1:100



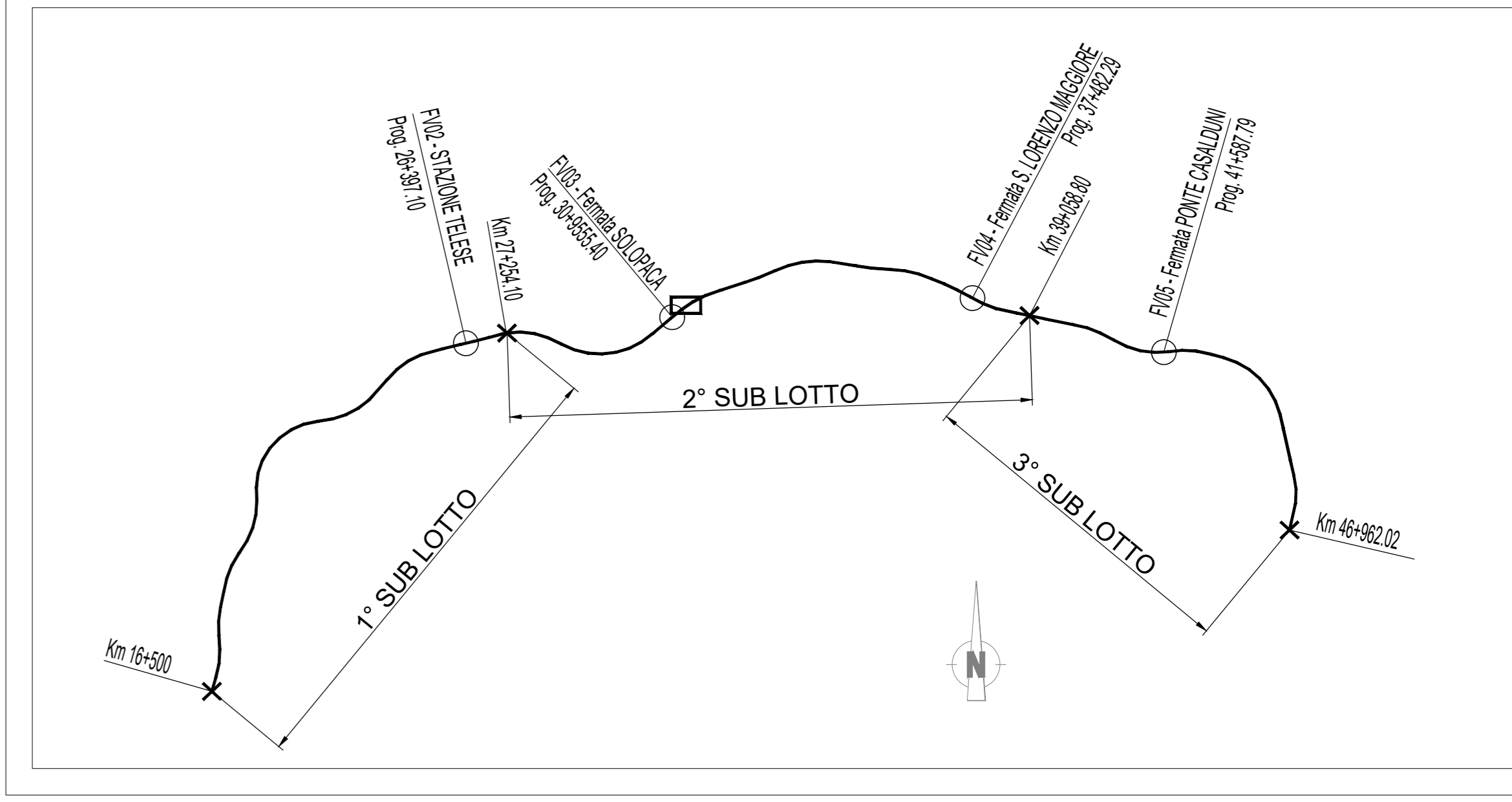
SEZIONE 3-3
Scala 1:100



DETTAGLIO X
Scala 1:20



QUADRO D'UNIONE



PARTICOLARE IMPERMEABILIZZAZIONE
SUI GIUNTI VERTICALI MURI E RIFODERE - SCALA 1:10

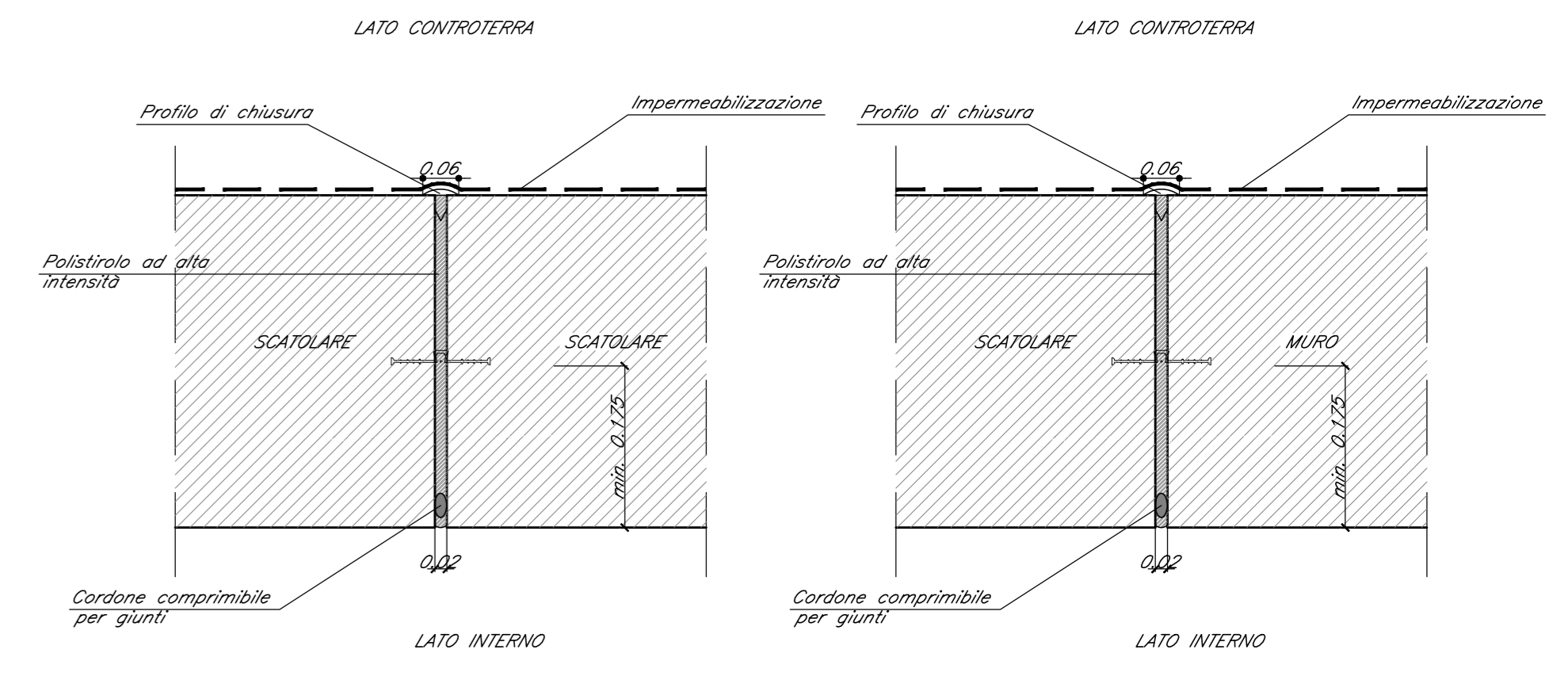


TABELLA MATERIALI

GETTI IN OPERA - OPERE D'ARTE MAGGIORI E MINORI		ACCIAIO IN BARRE D'ARMATURA
TOMBINI CIRCOLARI COMPRESI POZZETTI E RELATIVE OPERE DI MROCCO	TOMBINI SCATOLARI COMPRESI POZZETTI E RELATIVE OPERE DI MROCCO	TIPO B450C SALDABILE CHE PRESENTA LE SEGUENTI CARATTERISTICHE: - TENSIONE DI SNERZAMENTO CARATTERISTICA: $f_{yk} > 450 \text{ N/mm}^2$ - TENSIONE CARATTERISTICA A ROTAZIONE: $f_{tk} > 240 \text{ N/mm}^2$ $1.15 f_{tk}/f_{yk} < 1.35$
CALCESTRUZZO SOLETTE DI FONDAZIONE - CLASSE DI RESISTENZA MINIMA C25/30 - TIPO CEMENTO CEM III/V - RAPPORTO A/C: 0.50-0.55 - CLASSE MINIMA DI CONSISTENZA: S4 - CLASSE DI ESPOSIZIONE AMBIENTALE: XA1 - COPRIFERRO MINIMO = 40 mm - DIAMETRO MASSIMO INERTI: 32 mm	CALCESTRUZZO FONDAZIONE - CLASSE DI RESISTENZA MINIMA C25/30 - TIPO CEMENTO CEM III/V - RAPPORTO A/C: 0.50-0.55 - CLASSE MINIMA DI CONSISTENZA: S4 - CLASSE DI ESPOSIZIONE AMBIENTALE: XA1 - COPRIFERRO MINIMO = 40 mm - DIAMETRO MASSIMO INERTI: 32 mm	PARATIFE PROVISIONALI CALCESTRUZZO CORDOLO - CLASSE DI RESISTENZA MINIMA C25/30 - TIPO CEMENTO CEM III/V - RAPPORTO A/C: 0.50-0.55 - CLASSE MINIMA DI CONSISTENZA: S4 - CLASSE DI ESPOSIZIONE AMBIENTALE: XA2 - COPRIFERRO MINIMO = 30 mm - DIAMETRO MASSIMO INERTI: 32 mm
CALCESTRUZZO ELEVAZIONE - CLASSE DI RESISTENZA MINIMA C25/30 - TIPO CEMENTO CEM III/V - RAPPORTO A/C: 0.50-0.55 - CLASSE MINIMA DI CONSISTENZA: S4 - CLASSE DI ESPOSIZIONE AMBIENTALE: XA4 - COPRIFERRO MINIMO = 40 mm - DIAMETRO MASSIMO INERTI: 32 mm	CALCESTRUZZO ELEVAZIONE - CLASSE DI RESISTENZA MINIMA C25/30 - TIPO CEMENTO CEM III/V - RAPPORTO A/C: 0.50-0.55 - CLASSE MINIMA DI CONSISTENZA: S4 - CLASSE DI ESPOSIZIONE AMBIENTALE: XA4 - COPRIFERRO MINIMO = 40 mm - DIAMETRO MASSIMO INERTI: 32 mm	MISCELA CEMENTIZIA PER MICROPALE Rak = 25 MPa A/C < 0.50 1 mc di sabbia per 600 kg di cemento ad alta resistenza ACCIAIO PER MICROPALE, TRAVI DI RIPARTIZIONE E PIASTRE CLASSE S355 JAH EN 10025

	INCIDENZA (kg/mc)
Fondazione	110
Piedritti	110
Soletta superiore	130

COMMITTENTE: **RFI** RETE FERROVIARIA ITALIANA GRUPPO FERROVIE DELLO STATO ITALIANE

DIREZIONE LAVORI: **ITALFERR** GRUPPO FERROVIE DELLO STATO ITALIANE

APPALTATORE: **TELESE S.p.A.** Consorzio Telese Società Consortile a Responsabilità Limitata

PROGETTAZIONE: **Ghella** Consorzio di Ingegneri

MANDATARIA: **SYSTRA**

MANDANTI: **ITINERA**, **SALCEF** SALCEF GROUP TESTA SUSTODITION, **COGET IMPIANTI**

IL DIRETTORE DELLA PROGETTAZIONE: **SWS**, **SOTECNI**

PROGETTO ESECUTIVO

ITINERARIO NAPOLI-BARI
RADDOPPIO TRATTA CANCELLO - BENEVENTO
II LOTTO FUNZIONALE FRASSO TELESINO - VITULANO
2° SUBLOTTO TELESINO - SAN LORENZO

DISEGNO
IN10 - Tornado Rio Cocuzza 1.4.00 x 2.00 al km 31+322,35
Carpenteria Tav. 1 di 2

APPALTATORE IL DIRETTORE TECNICO <i>Ing. M. Esposito</i>	SCALA: VARIE					
COMMESSA: IF2R	LOTTO: 22					
FASE: E	ENTE: ZZ					
TIPO DOC.: BZ	OPERAZIONE: IN1000					
PROGR.: 001	REV.: C					
Rev.	Descrizione	Redatto	Verificato	Data	Approvato	Data
A	EMISSIONE	FRASCO	FRASCO	28/03/2021	M. ESPOSITO	30/03/2021
B	REVISIONE A SEGUITO REV.	M. ESPOSITO	M. ESPOSITO	30/10/2021	M. ESPOSITO	30/10/2021
C	REVISIONE A SEGUITO REV.	M. ESPOSITO	M. ESPOSITO	20/11/2021	M. ESPOSITO	20/11/2021