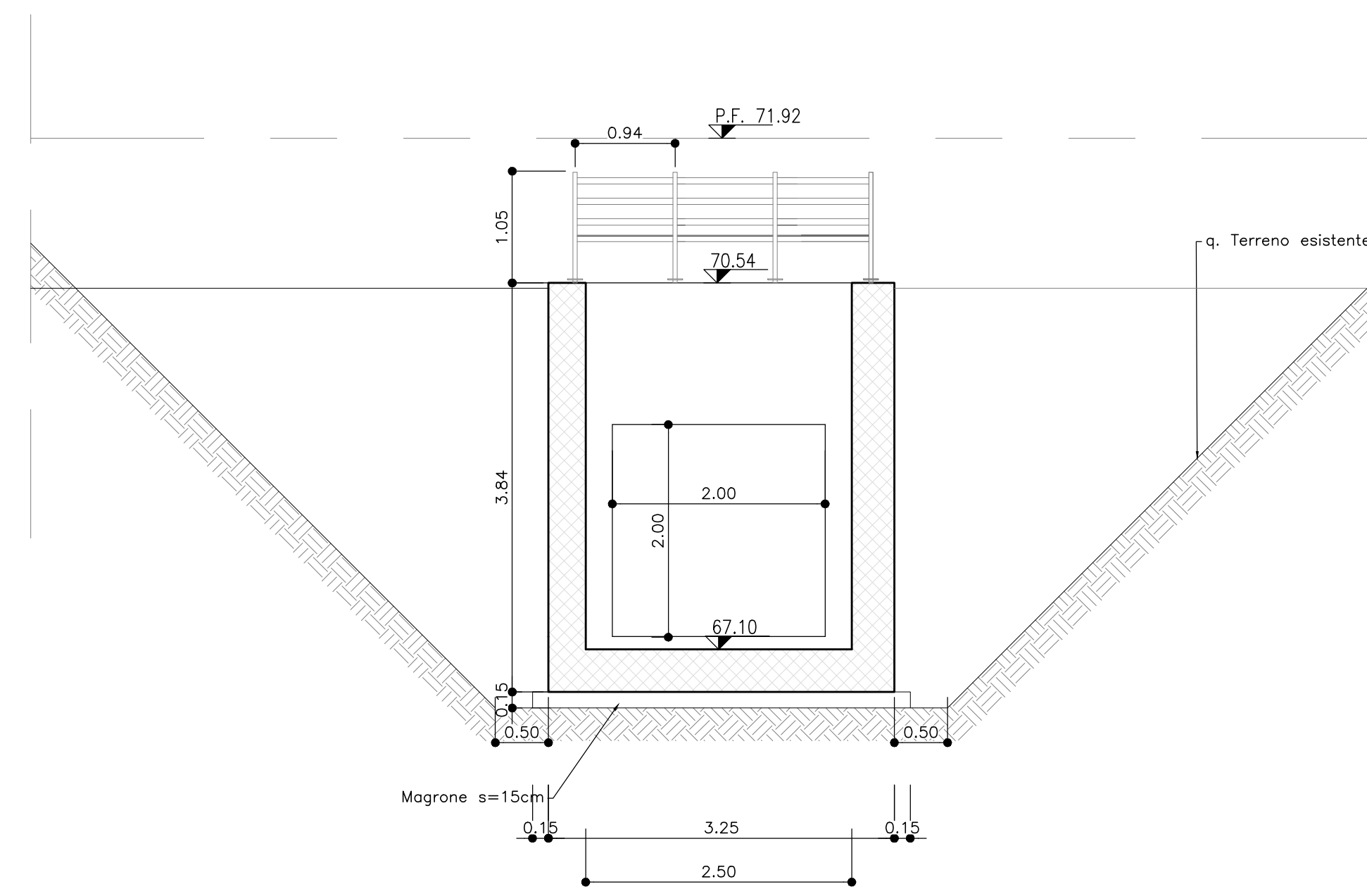
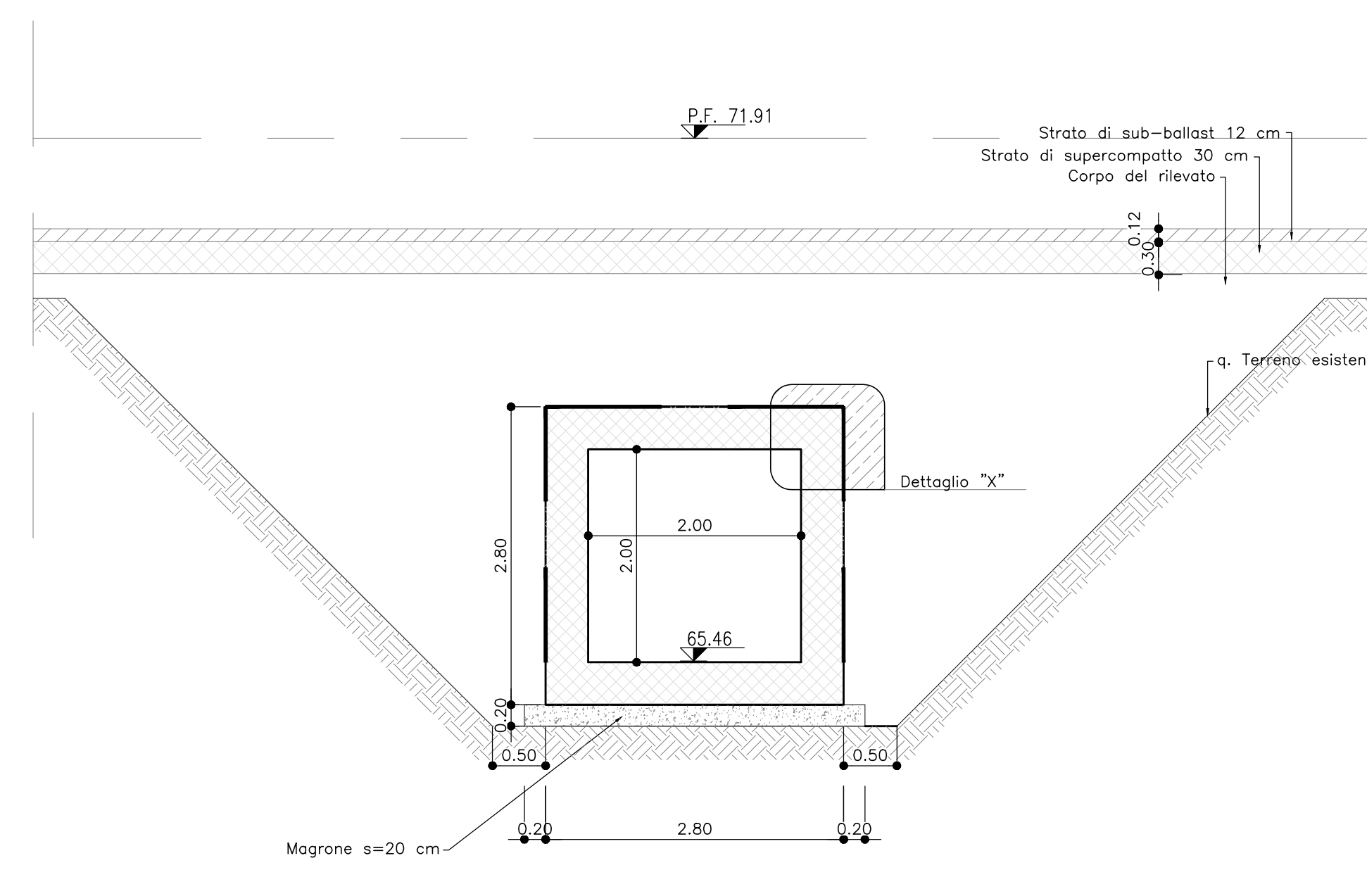


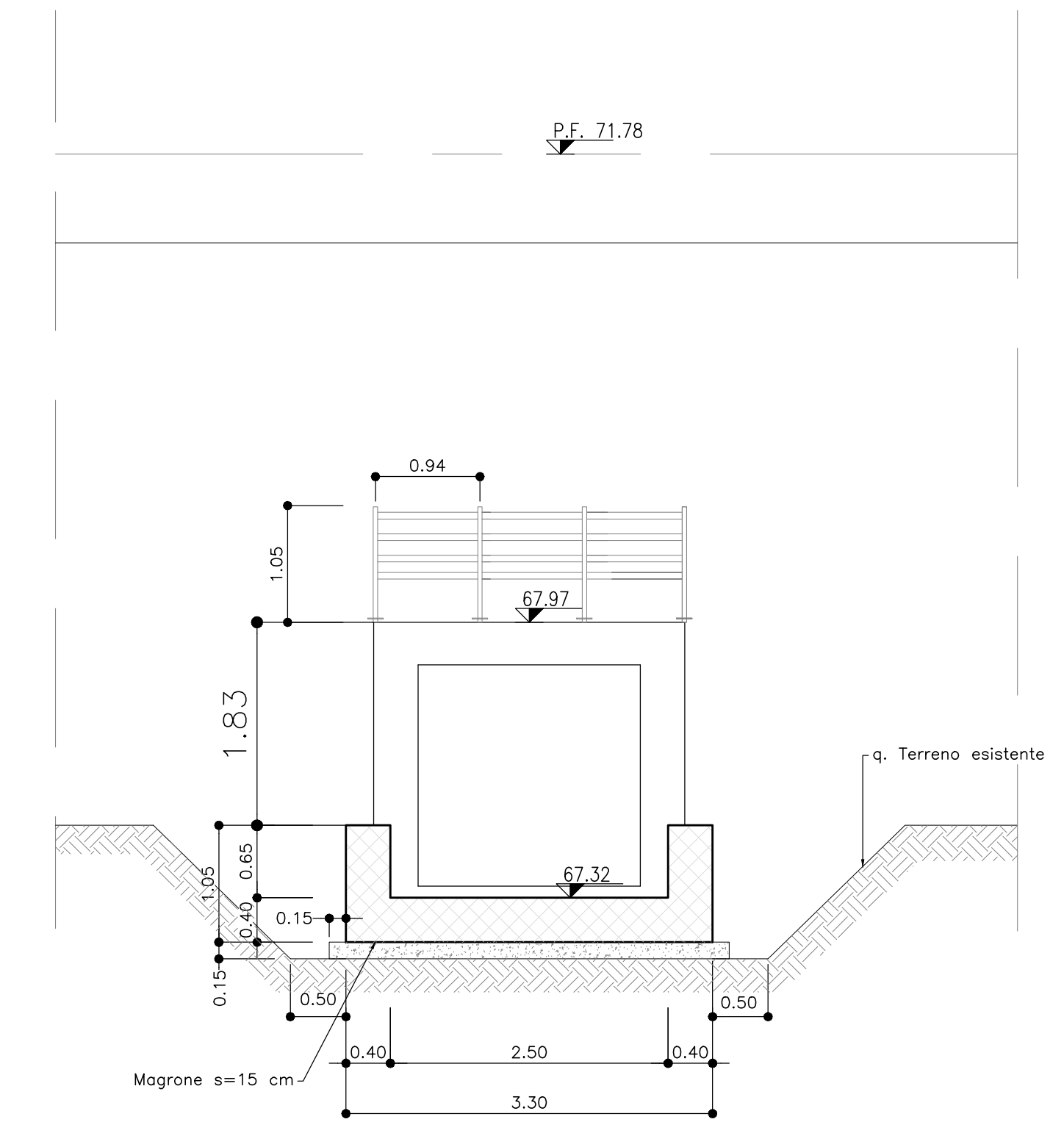
SEZIONE A-A  
SCALA 1:50



SEZIONE B-B  
SCALA 1:50

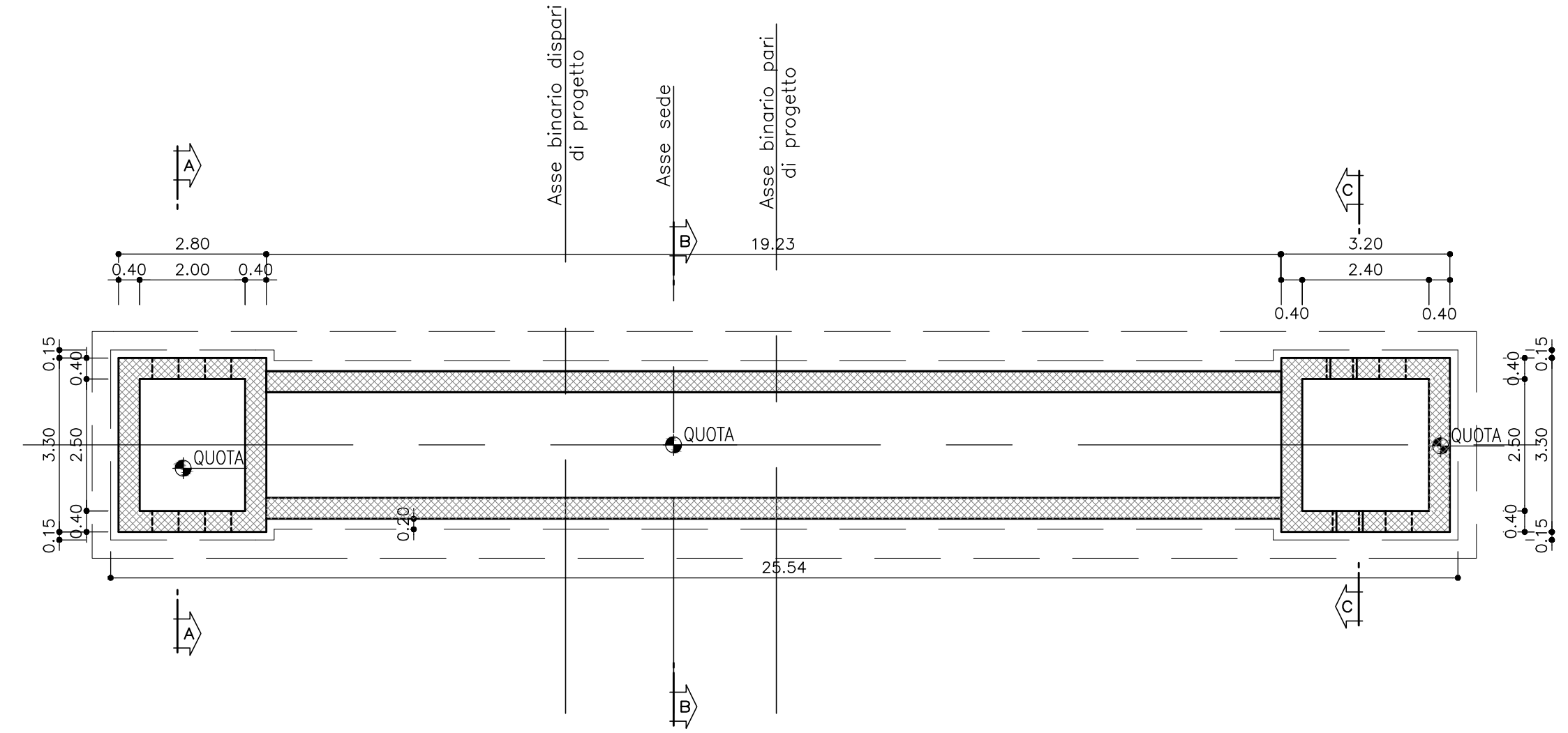


SEZIONE C-C  
SCALA 1:50

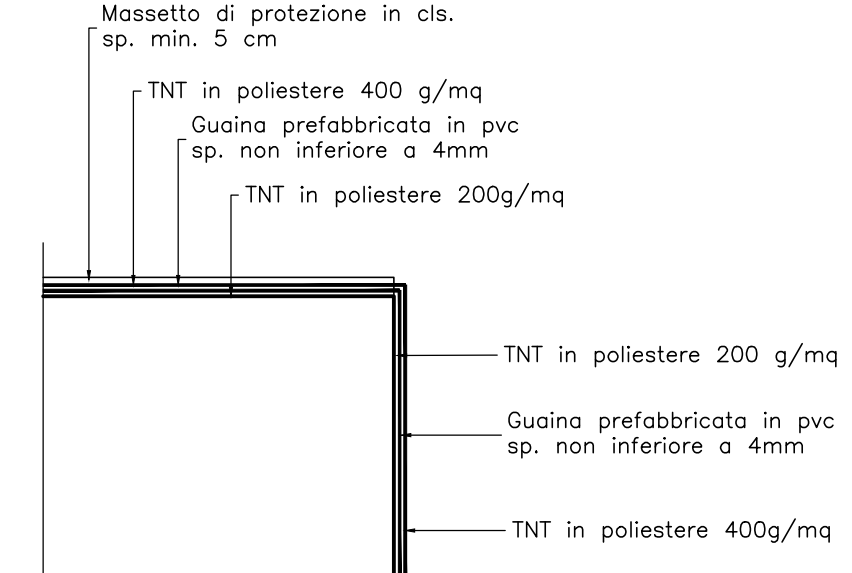


PIANTA DELLO SPICCATO  
SCALA 1:100

IN15 - Tombino idraulico  
Scat. 2,00 x 2,00 - Prog.  
34+440.19



DETTAGLIO X  
SCALA 1:20

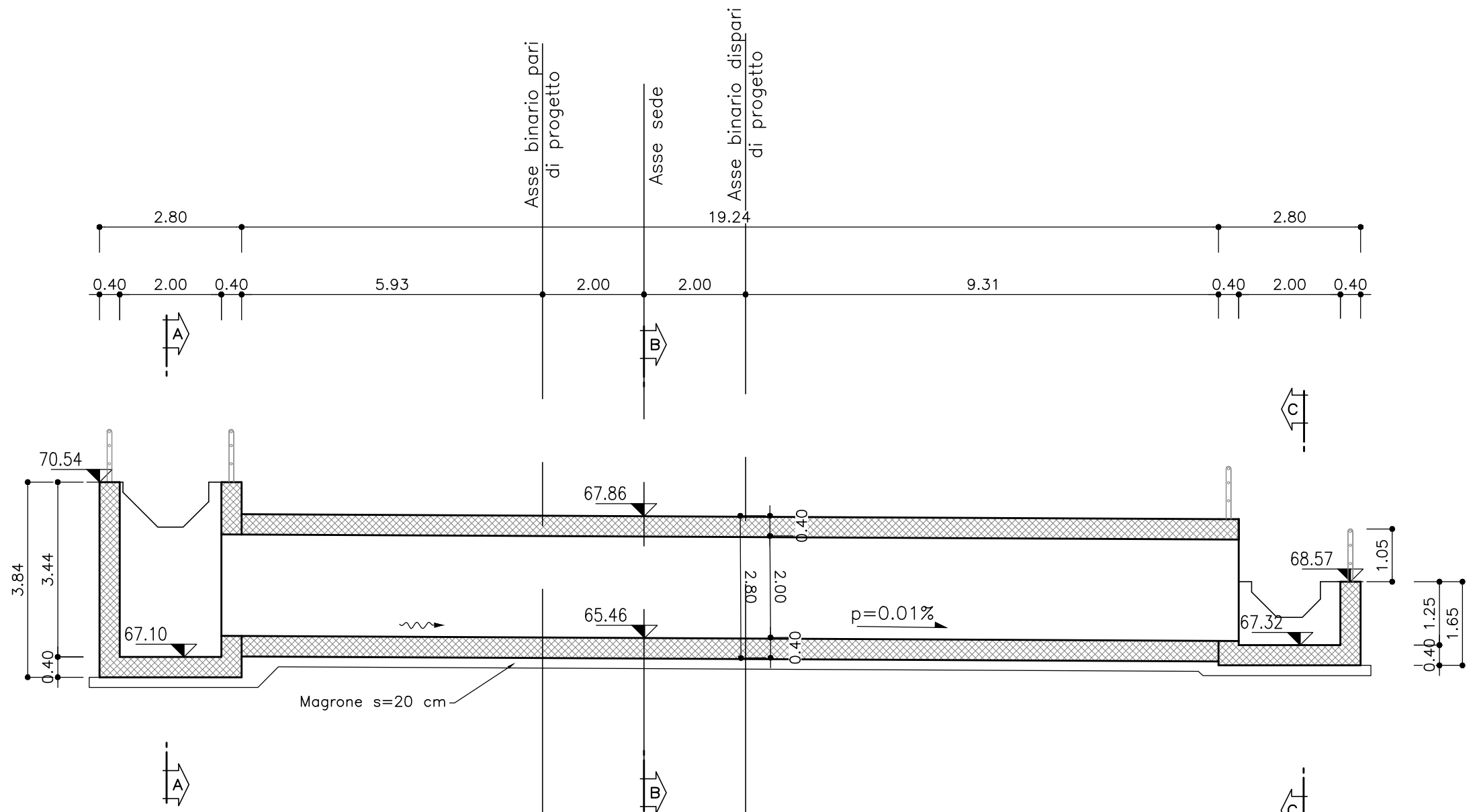


	INCIDENZA (kg/mc)
Fondazione	110
Piedritti	110
Soletta superiore	130

TABELLA MATERIALI

GETTI IN OPERA - OPERE D'ARTE MAGGIORI E MINORI		ACCIAIO IN BARRE D'ARMATURA
<b>TOMBINI CIRCOLARI</b>	<b>TOMBINI SCATOLARI</b>	<b>TIPO B450C SALDABILE CHE PRESENTA LE SEGUENTI CARATTERISTICHE:</b>
<b>CALCESTRUZZO SOLETTE DI FONDAZIONE</b>	<b>CALCESTRUZZO FONDAZIONE</b>	- TENSIONE DI SNERVAMENTO CARATTERISTICA $f_{tk} > 450 N/mm^2$
- CLASSE DI RESISTENZA MINIMA C25/40	- CLASSE DI RESISTENZA MINIMA C25/35	- TENSIONE CARATTERISTICA A ROTAZIONE $f_{tk} > 540 N/mm^2$
- TIPO CEMENTO CEM III/V	- TIPO CEMENTO CEM III/V	1.15c 90/9c < 1.20
- RAPPORTO A/C = 0.50	- RAPPORTO A/C = 0.50	
- CLASSE MINIMA DI CONSISTENZA: S4	- CLASSE MINIMA DI CONSISTENZA: S4	
- CLASSE DI ESPOSIZIONE AMBIENTALE: XA1	- CLASSE DI ESPOSIZIONE AMBIENTALE: XA1	
- COPREFFERIMENTO MINIMO = 40 mm	- COPREFFERIMENTO MINIMO = 40 mm	
- DIAMETRO MASSIMO INERTI = 32 mm	- DIAMETRO MASSIMO INERTI = 32 mm	
<b>CALCESTRUZZO ELEVAZIONE</b>	<b>CALCESTRUZZO SELEVAZIONE</b>	<b>PARATIE PROVISIONALI</b>
- CLASSE DI RESISTENZA MINIMA C25/40	- CLASSE DI RESISTENZA MINIMA C25/40	- CLASSE DI RESISTENZA MINIMA C25/20
- TIPO CEMENTO CEM III/V	- TIPO CEMENTO CEM III/V	- TIPO CEMENTO CEM III/V
- RAPPORTO A/C = 0.50	- RAPPORTO A/C = 0.50	- RAPPORTO A/C = 0.50
- CLASSE MINIMA DI CONSISTENZA: S4	- CLASSE MINIMA DI CONSISTENZA: S4	- CLASSE MINIMA DI CONSISTENZA: S4
- CLASSE DI ESPOSIZIONE AMBIENTALE: XA1	- CLASSE DI ESPOSIZIONE AMBIENTALE: XA1	- CLASSE DI ESPOSIZIONE AMBIENTALE: XA2
- COPREFFERIMENTO MINIMO = 40 mm	- COPREFFERIMENTO MINIMO = 40 mm	- COPREFFERIMENTO MINIMO = 30 mm
- DIAMETRO MASSIMO INERTI = 32 mm	- DIAMETRO MASSIMO INERTI = 32 mm	- DIAMETRO MASSIMO INERTI = 32 mm
		<b>MISCELA CEMENTIZIA PER MICROFALLI:</b>
		R <sub>ik</sub> = 25 MPa
		A/C = 0.50
		1 mc di sabbia per 600 kg di cemento ad alta resistenza
		<b>ACCIAIO PER MICROFALLI TRAVI DI RIPARTIZIONE E PIASTRE:</b>
		CLASSE S555 UNI EN 10025

SEZIONE LONGITUDINALE  
SCALA 1:100



COMMITTENTE: **RFI** RETE FERROVIARIA ITALIANA GRUPPO FERROVIE DELLO STATO ITALIANO

DIREZIONE LAVORI: **ITALFER** GRUPPO FERROVIE DELLO STATO ITALIANO

APPALTATORE: **TELESE S.c.a r.l.** Costruzioni Telesina S.p.A. e Responsabilità Limitata

PROGETTAZIONE: **Ghella** **ITINERA** **SALCEF** **COGET IMPIANTI**

MANDATARIA: **SYSTRA** **SWS** **SOTECNI**

IL DIRETTORE DELLA PROGETTAZIONE: **Ing. L. L. L.**

**PROGETTO ESECUTIVO**

**ITINERARIO NAPOLI-BARI RADDOPPIO TRATTA CANCELLO - BENEVENTO IL LOTTO FUNZIONALE FRASSO TELESINO - VITULANO 2° SUBLOTTO TELESE - SAN LORENZO**

DISEGNO: **TOMBINI E PONTICELLI IDRAULICI**

IN15 - Tombino idraulico 2,00 x 2,00 al km 34+433,15

Carpenteria

APPALTATORE: **A. DIRETTORE TECNICO**

SCALA: **VARIE**

COMMESSA	LOTTO	FASE	ENTE	TIPO DOC.	OPERA/DISCIPLINA	PROGR.	REV.
IFZR	22	E	ZZ	BZ	IN1500	001	B

Rev.	Descrizione	Elaborato	Data	Verificato	Data	Approvato	Data
A	EMISSIONE	P. BIKHEL	28/05/2021	G. MATURIO	30/05/2021	M. NUTTI	30/05/2021
B	REVISIONE A SEGUITO RDV	P. BIKHEL	28/10/2021	G. MATURIO	30/10/2021	M. NUTTI	30/10/2021

File: IFZR 22 E ZZ BZ IN 15.0.0.001 B.dwg