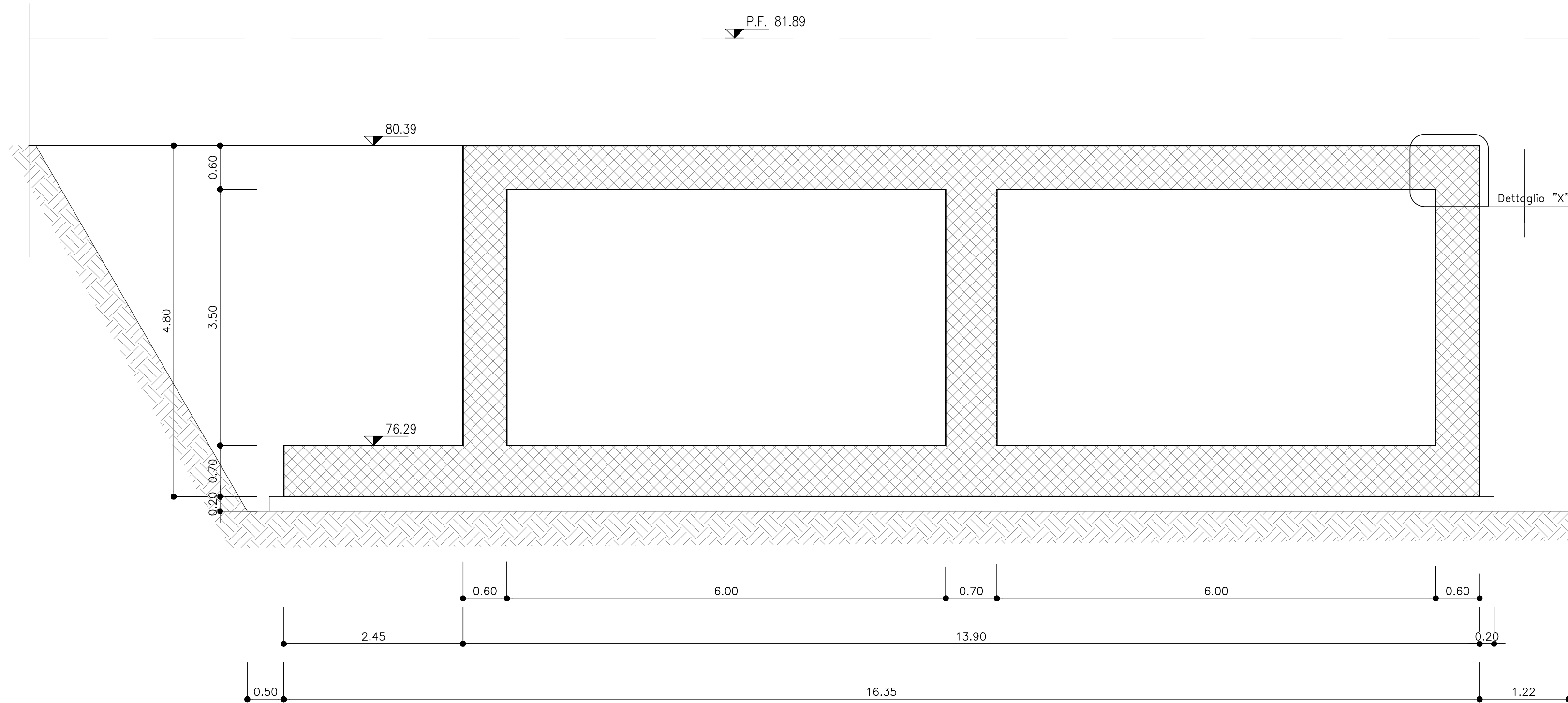
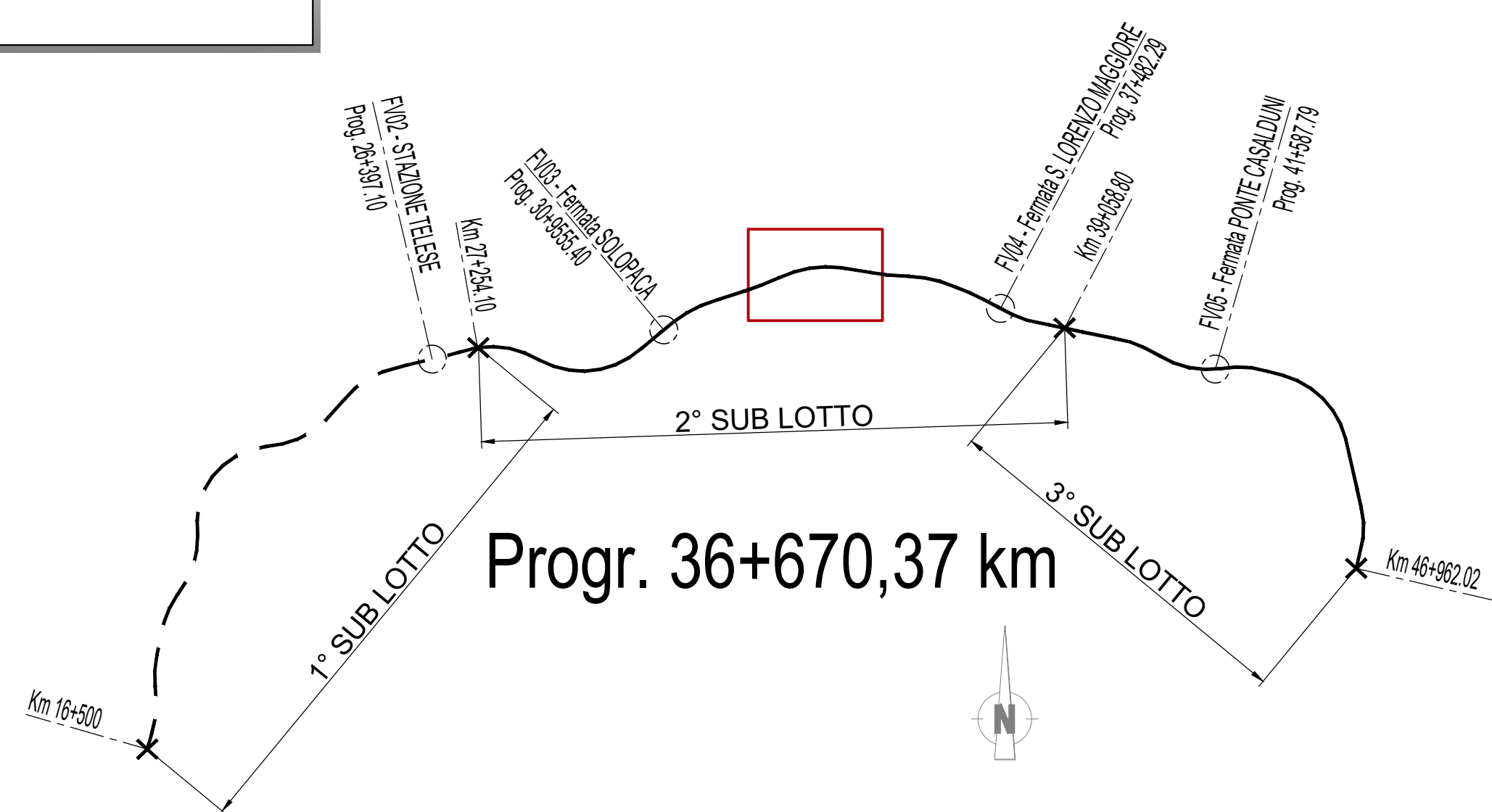


SEZIONE B-B

SCALA 1:50

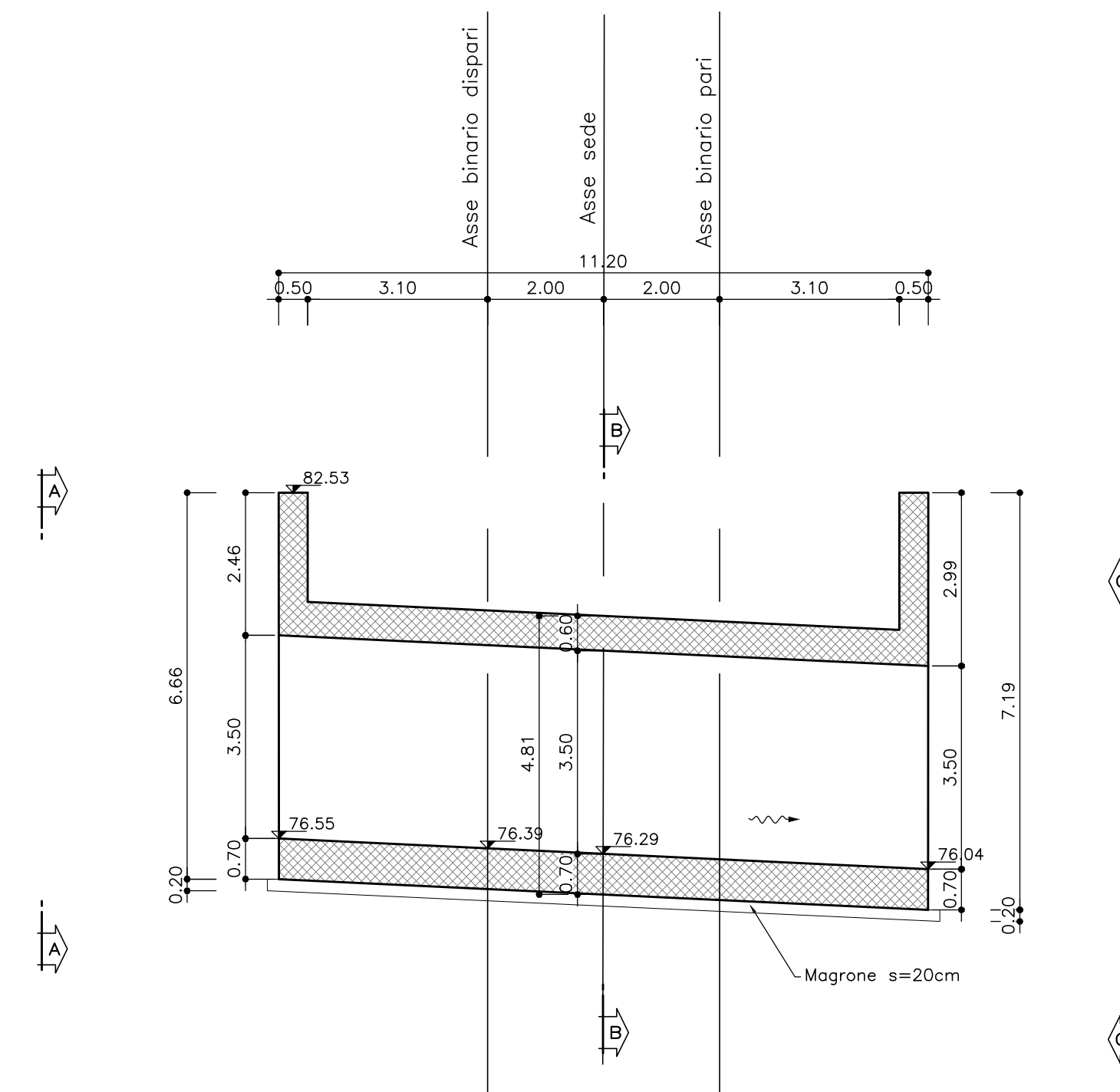


KEYPLAN



SEZIONE LONGITUDINALE

SCALA 1:100



DETTAGLIO X

SCALA 1:20

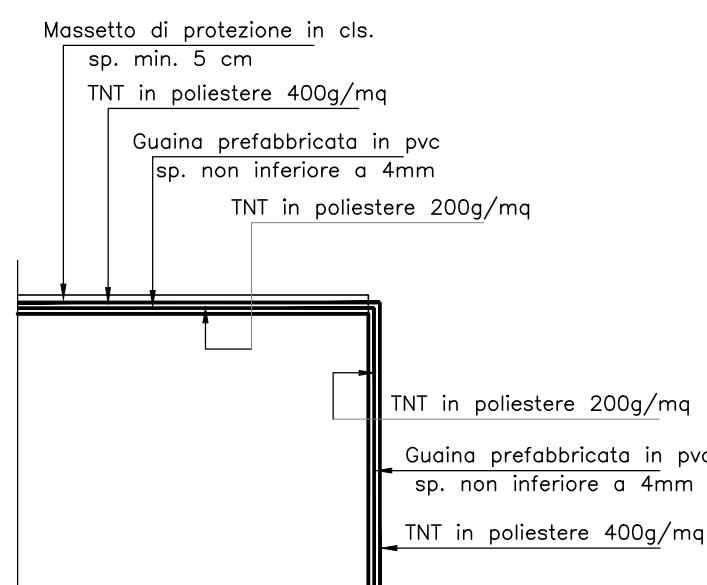
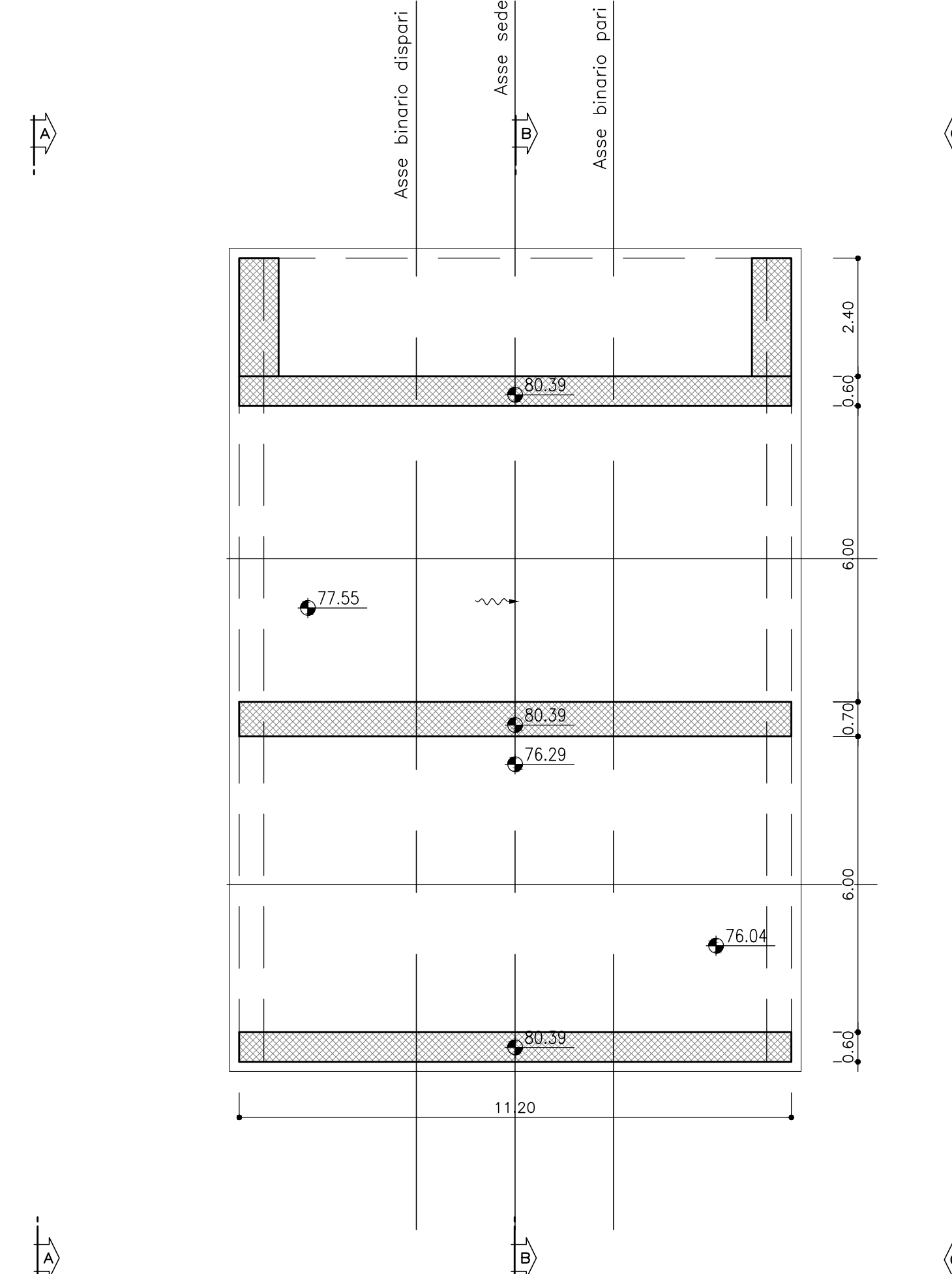


TABELLA MATERIALI

GETTI IN OPERA - OPERE D'ARTE MAGGIORI E MINORI		ACCIAIO IN BARRE D'ARMATURA
TOMBINI CIRCOLARI	TOMBINI SCATOLARI	TIPO B450C SALDABILE CHE PRESENTA LE SEGUENTI CARATTERISTICHE:
CALCESTRUZZO SOLETTE DI FONDAZIONE	CALCESTRUZZO FONDAZIONE	- TENSIONE DI SNERVAMENTO CARATTERISTICA $f_{yk} > 450 \text{ N/mm}^2$
- CLASSE DI RESISTENZA MINIMA C28/40	- CLASSE DI RESISTENZA MINIMA C28/35	- TENSIONE CARATTERISTICA A ROTTURA $f_{tk} > 540 \text{ N/mm}^2$
- TIPO CEMENTO CEM III/IV	- TIPO CEMENTO CEM III/IV	1.15 $f_{tk}/f_{yk} < 1.35$
- RAPPORTO A/C : ≤ 0.55	- RAPPORTO A/C : ≤ 0.55	
- CLASSE MINIMA DI CONSISTENZA : S4	- CLASSE MINIMA DI CONSISTENZA : S4	
- CLASSE DI ESPOSIZIONE AMBIENTALE : XA1	- CLASSE DI ESPOSIZIONE AMBIENTALE : XA1	
- COPRIFERRO MINIMO = 40 mm	- COPRIFERRO MINIMO = 40 mm	
- DIAMETRO MASSIMO INERTI : 32 mm	- DIAMETRO MASSIMO INERTI : 32 mm	
CALCESTRUZZO ELEVAZIONE	CALCESTRUZZO SELVAZIONE	PARATIE PROVVISORIALI
- CLASSE DI RESISTENZA MINIMA C28/40	- CLASSE DI RESISTENZA MINIMA C28/40	CALCESTRUZZO CORDOLO
- TIPO CEMENTO CEM III/IV	- TIPO CEMENTO CEM III/IV	- CLASSE DI RESISTENZA MINIMA C25/30
- RAPPORTO A/C : ≤ 0.50	- RAPPORTO A/C : ≤ 0.50	- TIPO CEMENTO CEM III/IV
- CLASSE MINIMA DI CONSISTENZA : S4	- CLASSE MINIMA DI CONSISTENZA : S4	- RAPPORTO A/C : ≤ 0.60
- CLASSE DI ESPOSIZIONE AMBIENTALE : XA4	- CLASSE DI ESPOSIZIONE AMBIENTALE : XA4	- CLASSE MINIMA DI CONSISTENZA : S4
- COPRIFERRO MINIMO = 40 mm	- COPRIFERRO MINIMO = 40 mm	- CLASSE DI ESPOSIZIONE AMBIENTALE : XC2
- DIAMETRO MASSIMO INERTI : 32 mm	- DIAMETRO MASSIMO INERTI : 32 mm	- COPRIFERRO MINIMO = 30 mm
		- DIAMETRO MASSIMO INERTI : 32 mm
		MISCELA CEMENTIZIA PER MICROPALI:
		Rok = 25 MPa
		A/C ≤ 0.50
		1 mc di sabbia per 600 kg di cemento ad alta resistenza
		ACCIAIO PER MICROPALI, TRAVI DI RIPARTIZIONE E PIASTRE:
		CLASSE S355 UNI EN 10025

PIANTA DELLO SPICCATO

SCALA 1:100



COMMITTENTE:
RFI
 RETE FERROVIARIA ITALIANA
 GRUPPO FERROVIE DELLO STATO ITALIANE

DIREZIONE LAVORI:
ITALFERR
 GRUPPO FERROVIE DELLO STATO ITALIANE

APPALTATORE:
TELESE S.c.a r.l.
 Consorzio Telese Società Consortile a Responsabilità Limitata

PROGETTAZIONE:
 MANDATARIA: **Ghella**
 MANDANTI: **SYSTRA**, **SWS**, **SOTECNI**
 IL DIRETTORE DELLA PROGETTAZIONE: Ing. L. LAPPO

PROGETTO ESECUTIVO

ITINERARIO NAPOLI-BARI
RADDOPPIO TRATTA CANCELLO - BENEVENTO
II LOTTO FUNZIONALE FRASSO TELESINO - VITULANO
2° SUBLOTTO TELESE - SAN LORENZO

DISEGNO
 TOMBINI E PONTICELLI IDRAULICI
 IN16 - TOMBINO IDRAULICO VALLONE LA CERASA 2 x (6.00 x 3.50) al km 36+670,37

Carpenteria

APPALTATORE	IL DIRETTORE TECNICO	SCALA:
Ing. M. EBERRONI		VARIE

COMMESSA	LOTTO	FASE	ENTE	TIPO DOC.	OPERA/DISCIPLINA	PROGR.	REV.
IF2R	22	E	ZZ	BZ	IN1600	001	B

Rev.	Descrizione	Redatto	Data	Verificato	Data	Approvato	Data	Autore
A	EMMISSIONE	L. FIANCOZZI	29/09/2021	D. MATURI	30/09/2021	M. NUTI	01/10/2021	PROGETTISTA
B	REVISIONE A SEGUITO ROV	L. FIANCOZZI	29/10/2021	D. MATURI	30/10/2021	M. NUTI	30/10/2021	PROGETTISTA

File: IF2R.2.2.E.ZZ.BZ.IN.16.0.0.01.B.dwg n. Elab.: