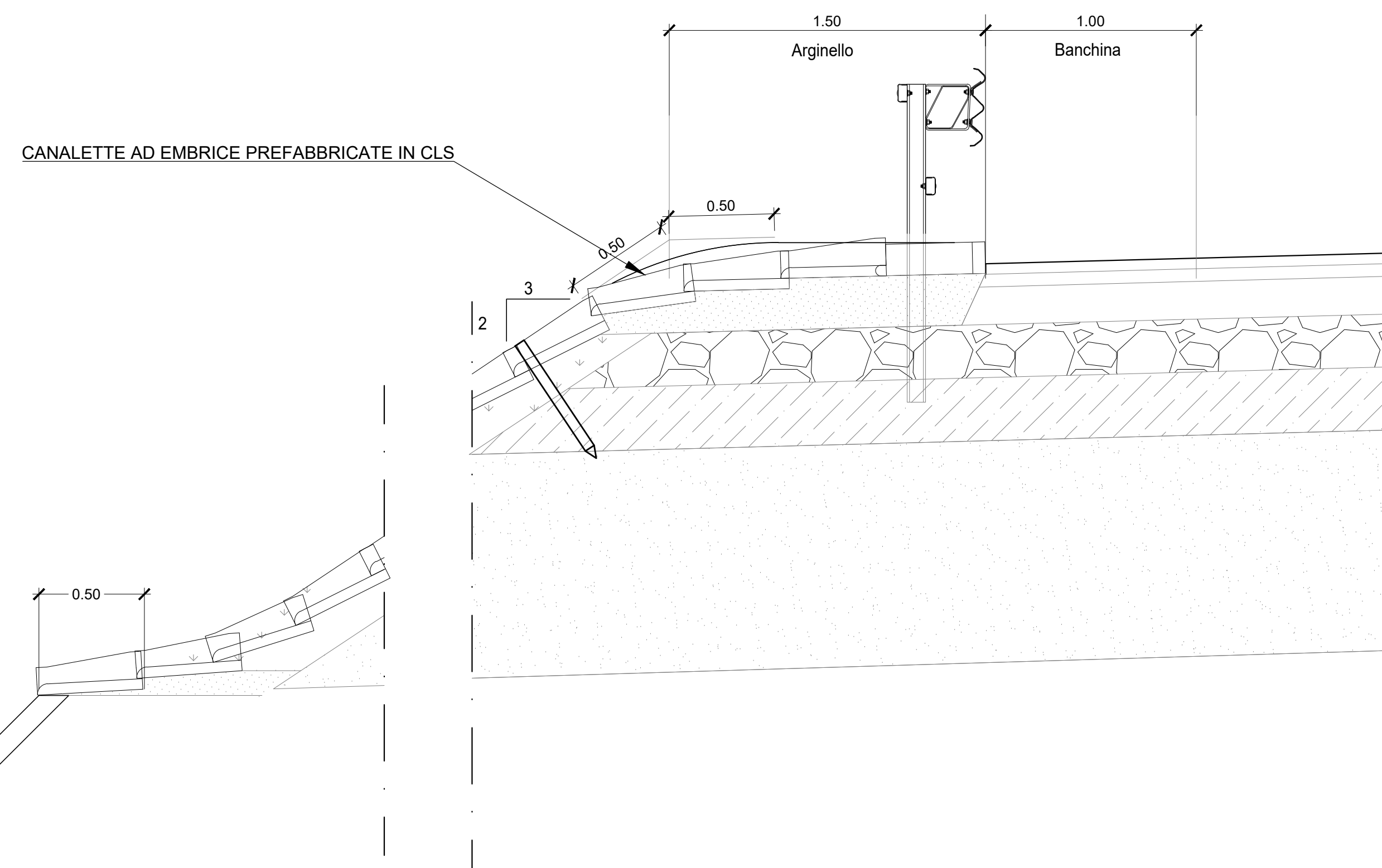


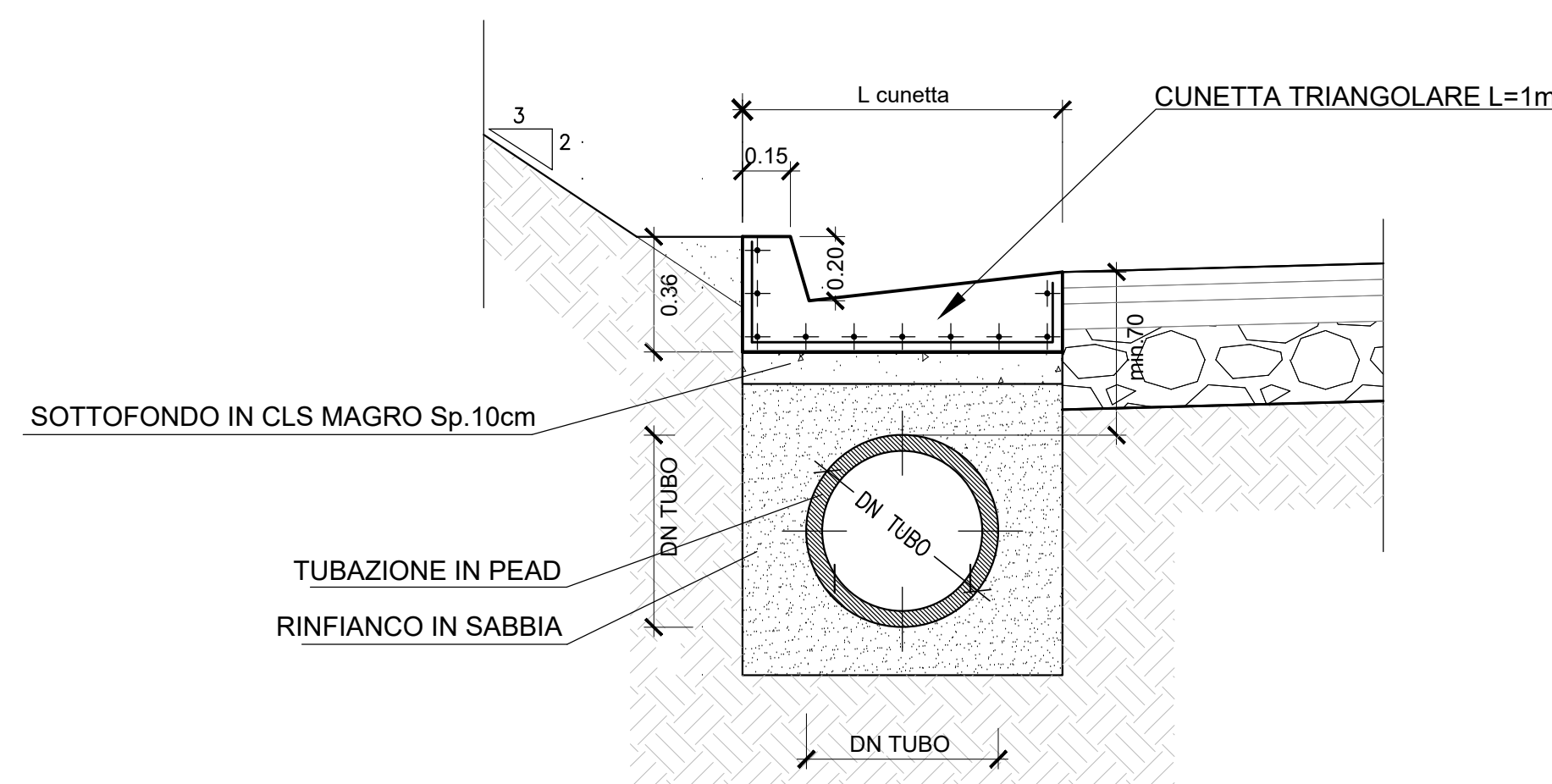
DRENAGGIO ACQUE DI PIATTAFORMA STRADALE IN RILEVATO - SEZIONE A-A

Scala 1:20



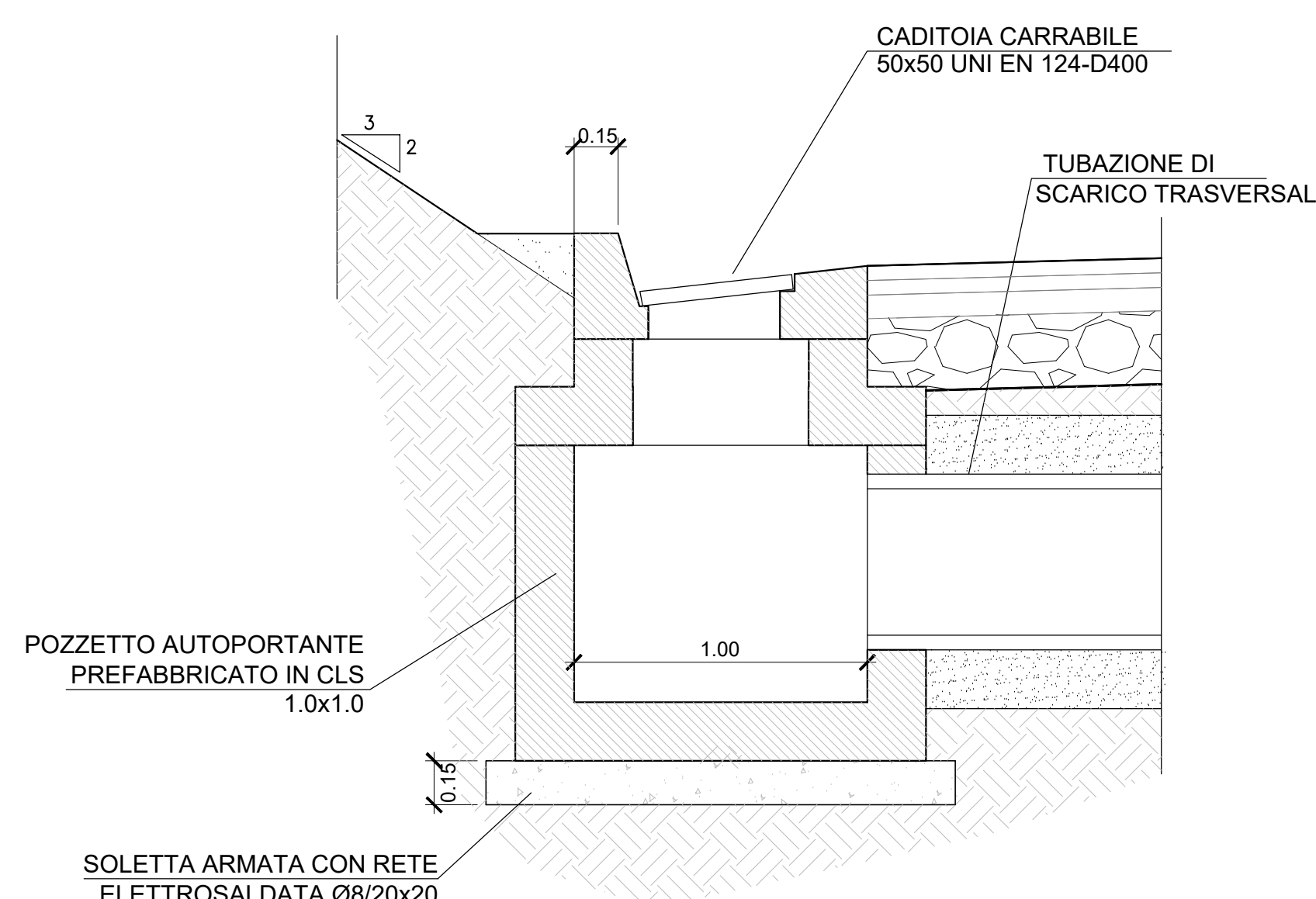
DRENAGGIO ACQUE DI PIATTAFORMA STRADALE IN TRINCEA - SEZIONE B-B

Scala 1:20



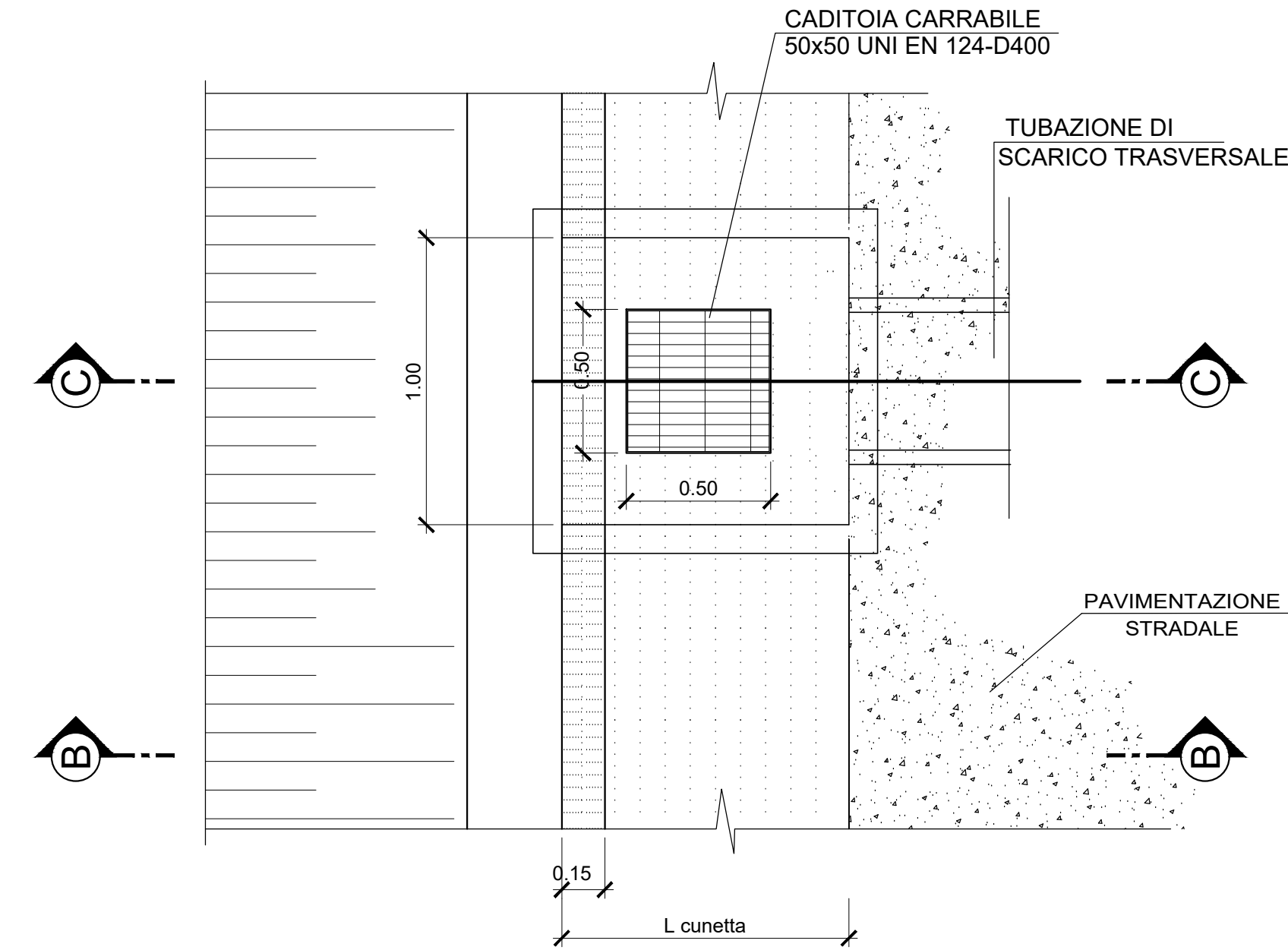
DRENAGGIO ACQUE DI PIATTAFORMA STRADALE IN TRINCEA - SEZIONE C-C

Scala 1:20



DRENAGGIO ACQUE DI PIATTAFORMA STRADALE IN TRINCEA - PIANTA

Scala 1:20



DRENAGGIO ACQUE DI PIATTAFORMA STRADALE IN RILEVATO - PIANTA

Scala 1:20



SEZIONE DI POSA COLLETTORI IN PEAD

Scala 1:20

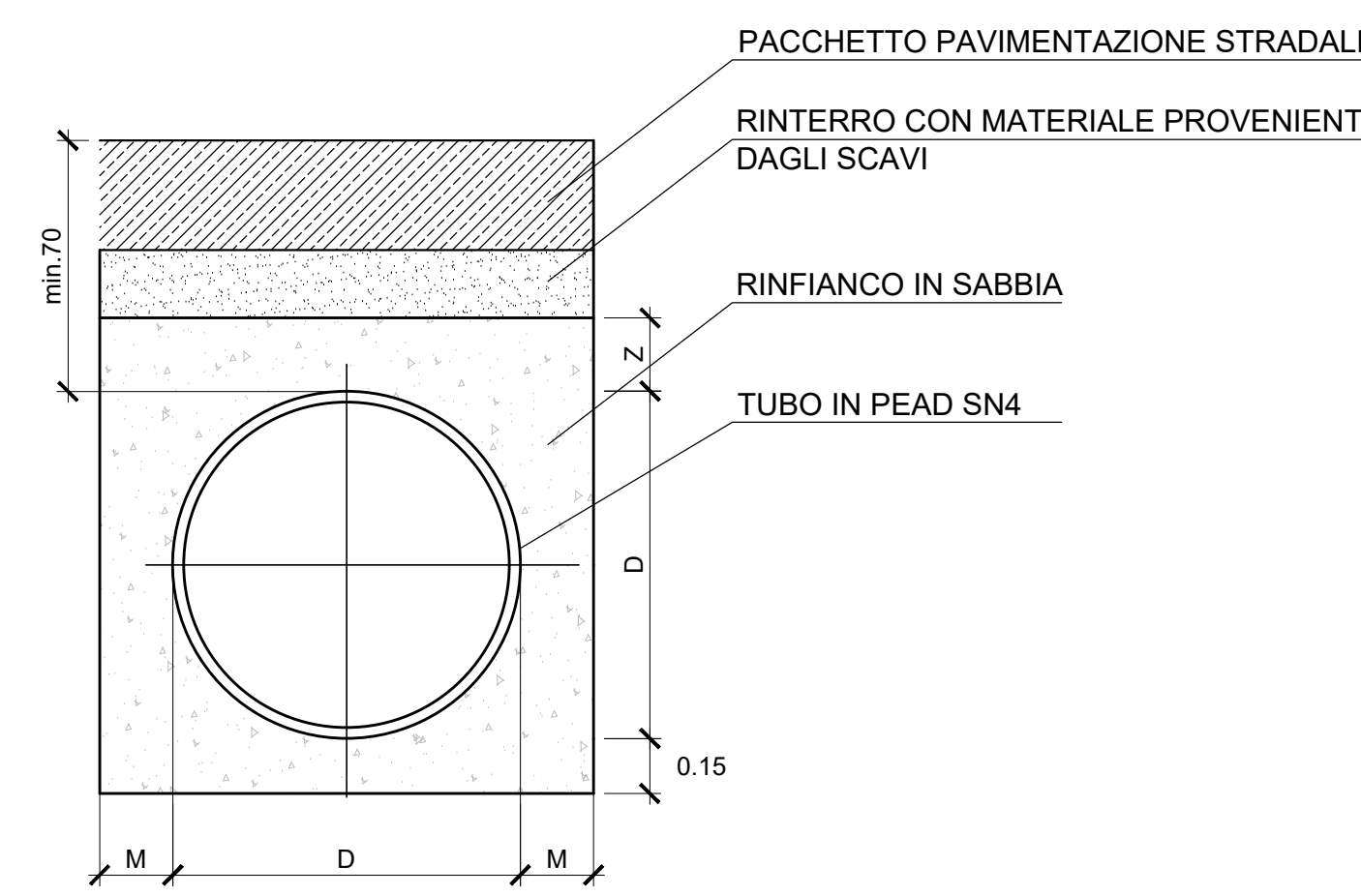
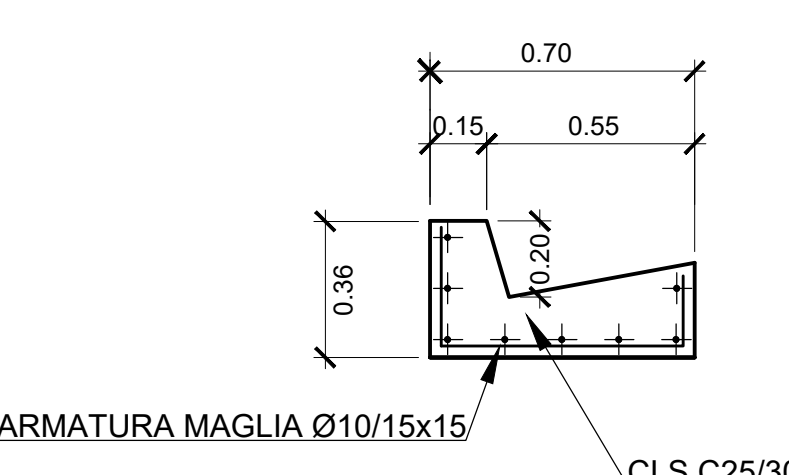


TABELLA DIMENSIONI (mm)			
Diametro esterno	Diametro interno	M	Z
500	427	150	150
400	343	150	150
315	273	150	150

CUNETTA ALLA FRANCESE - 0.7m

Scala 1:20



FOSSO DI GUARDIA DISPERDENTE

Scala 1:10

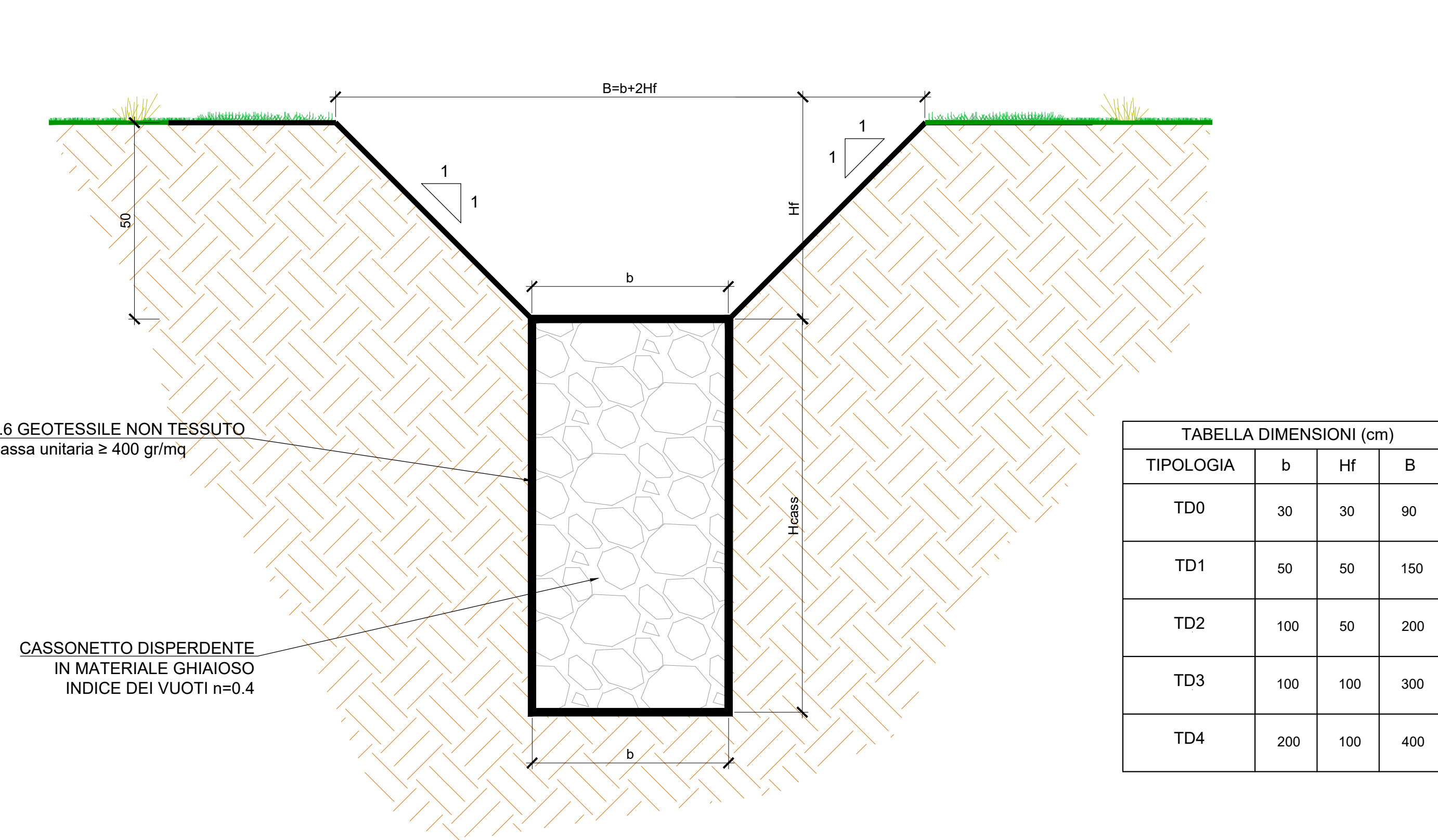


TABELLA DIMENSIONI (cm)			
TIPOLOGIA	b	Hf	B
TD0	30	30	90
TD1	50	50	150
TD2	100	50	200
TD3	100	100	300
TD4	200	100	400

FOSSO DI GUARDIA RIVESTITO

Scala 1:10

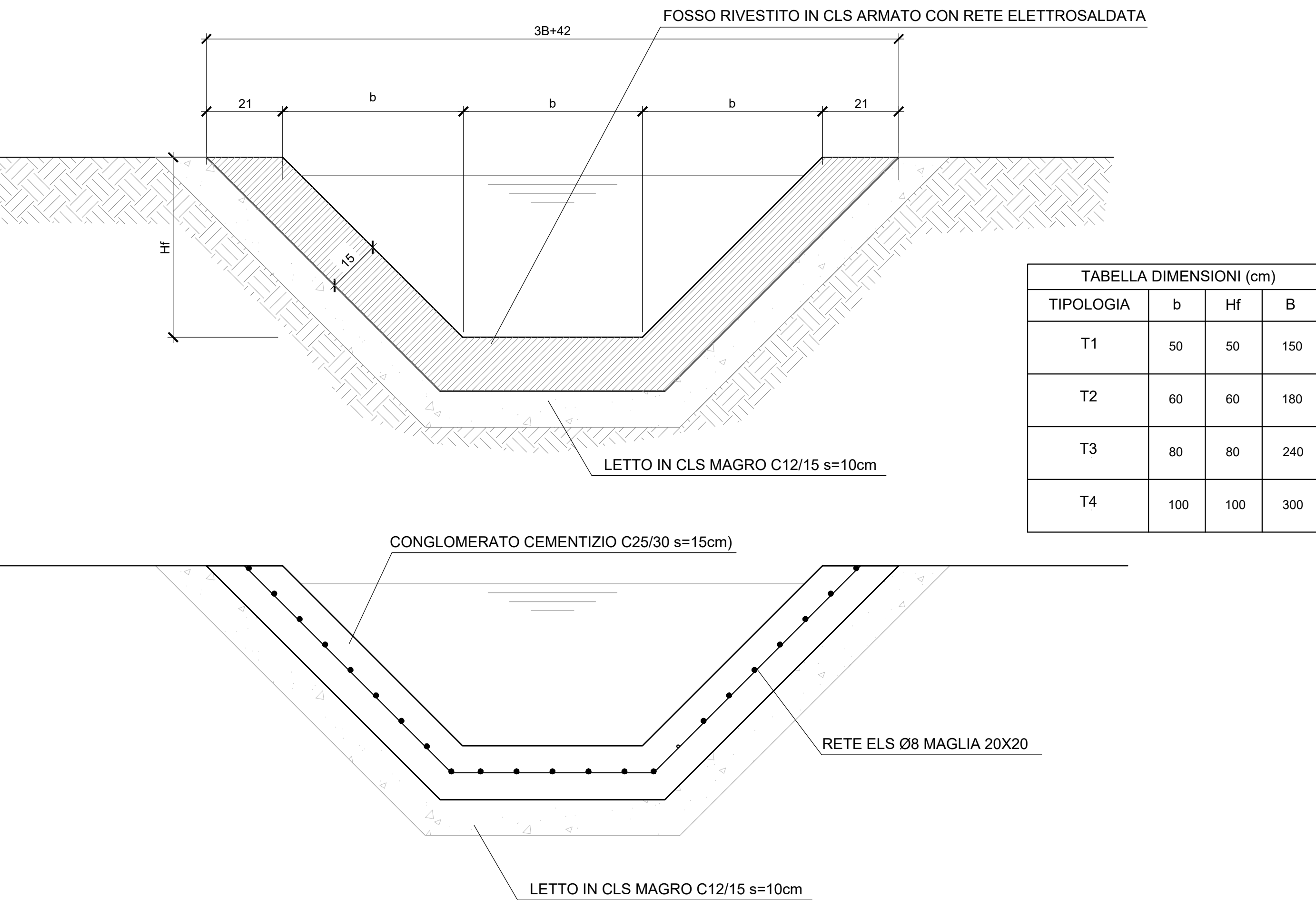


TABELLA DIMENSIONI (cm)			
TIPOLOGIA	b	Hf	B
T1	50	50	150
T2	60	60	180
T3	80	80	240
T4	100	100	300

COMMITTENTE:



DIREZIONE LAVORI:



APPALTATORE:



PROGETTAZIONE:

MANDATARIA: SYSTRA MANDANTI: SWS SOTECNI IL DIRETTORE DELLA PROGETTAZIONE: Ing. L. LICOPPO

PROGETTO ESECUTIVO

ITINERARIO NAPOLI-BARI RADDOPPIO TRATTA CANCELLO - BENEVENTO IL LOTTO FUNZIONALE FRASSO TELESINO - VITULANO 2° SUBLOTTO TELESE - SAN LORENZO

DISEGNO VIABILITÀ NV12 Adeguamento Via Olivella al km 28+829 e nuova viabilità di accesso all'area di soccorso e fabbricato tecnologico al km 28+760 Particolari di drenaggio

APPLICAZIONE: SCALE: varie

COMMESSA LOTTO FASE ENTE TIPO DOC. OPERA/DISCIPLINA PROGR REV.

I F 2 R 2 2 E Z Z B Z N V 1 2 0 0 0 0 1 A

Rev. Descrizione Redatto Data Verificato Data Approvato Data Autorizzato Data

A 000000 M COA 230601 L MELCA 240601 A REZZO 240601

File: IF2R 2 2 E ZZ BZ NV 12 0 0 001 A.dwg In. Elab.: