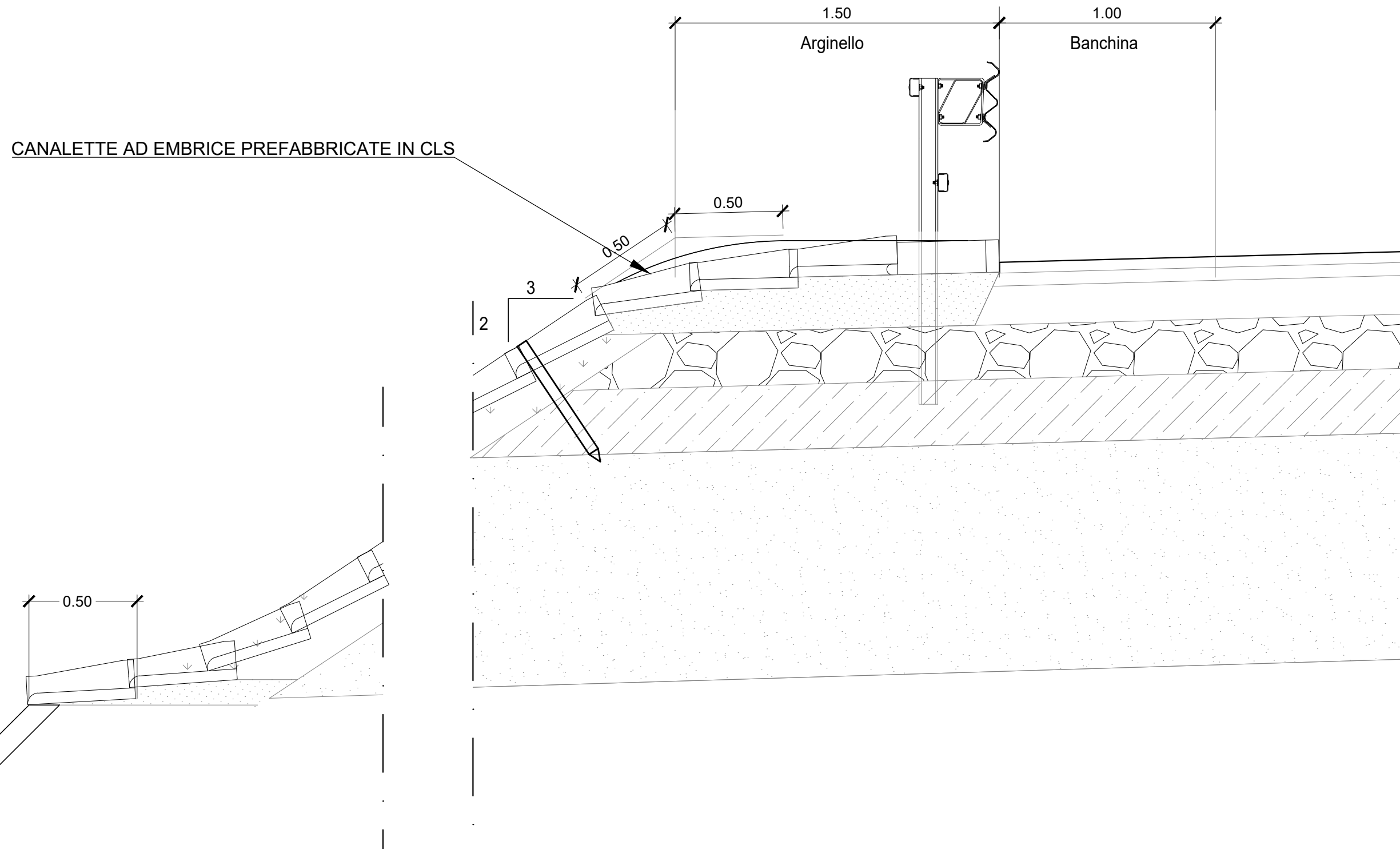


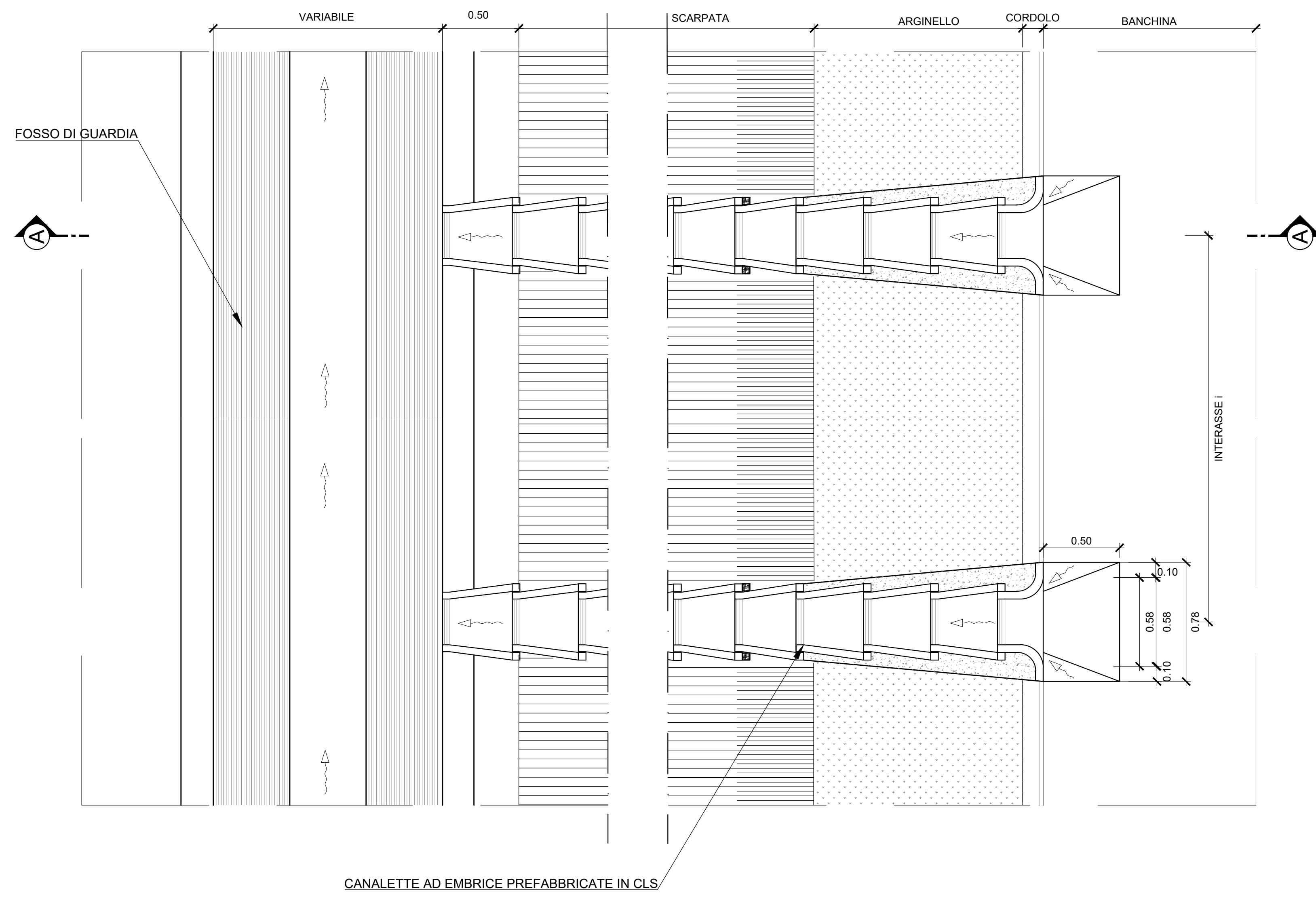
DRENAGGIO ACQUE DI PIATTAFORMA STRADALE IN RILEVATO - SEZIONE A-A

Scala 1:20



DRENAGGIO ACQUE DI PIATTAFORMA STRADALE IN RILEVATO - PIANTA

Scala 1:20



SEZIONE DI POSA COLLETTORI IN PEAD

Scala 1:20

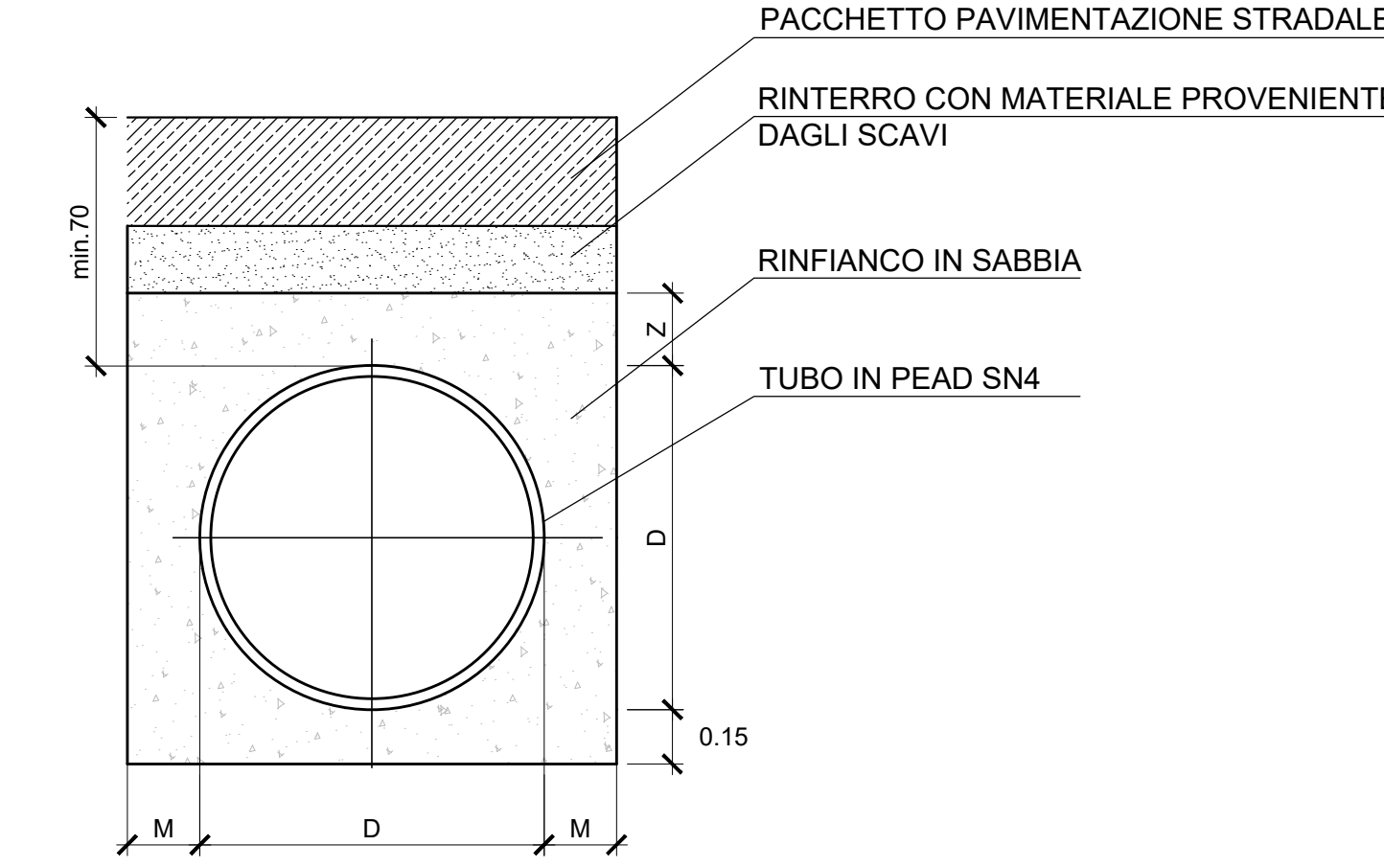
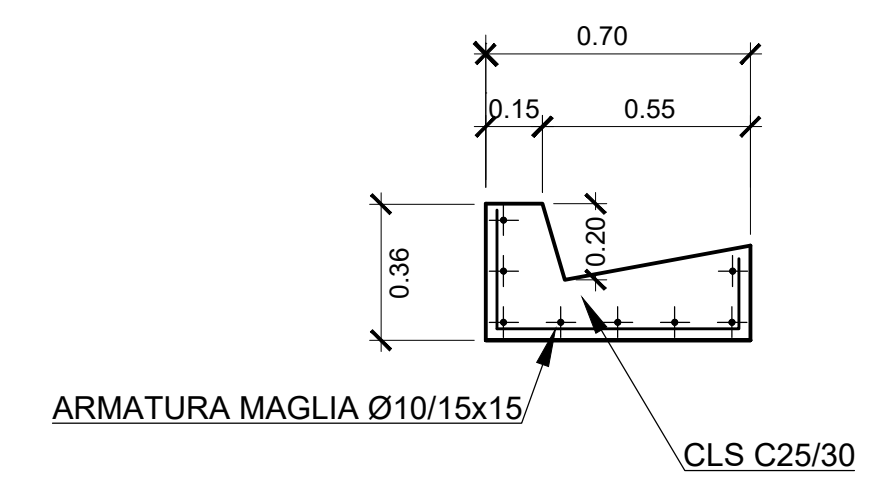


TABELLA DIMENSIONI (mm)			
Diámetro esterno	Diámetro interno	M	Z
500	427	150	150
400	343	150	150
315	273	150	150

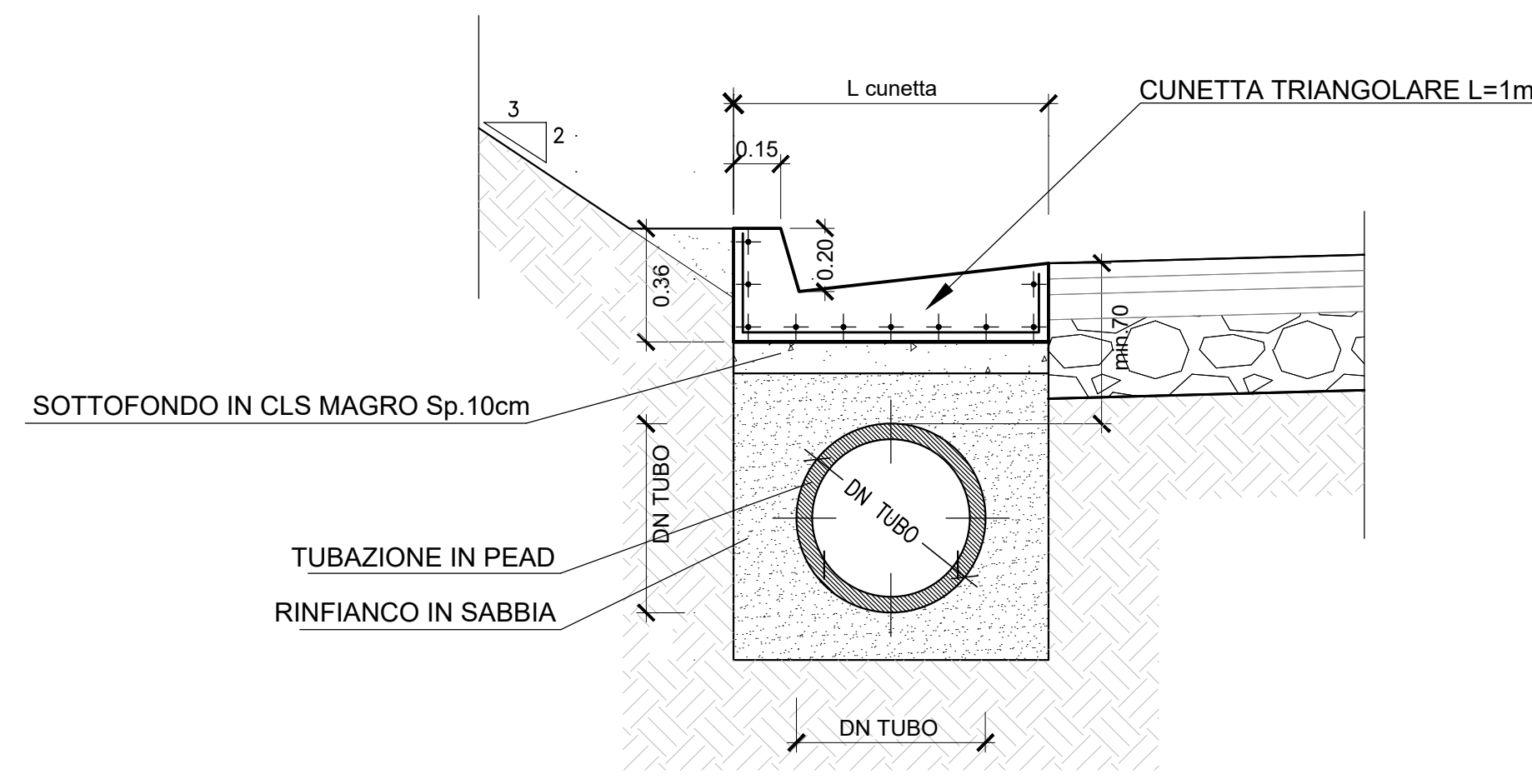
CUNETTA ALLA FRANCESE - 0.7m

Scala 1:20



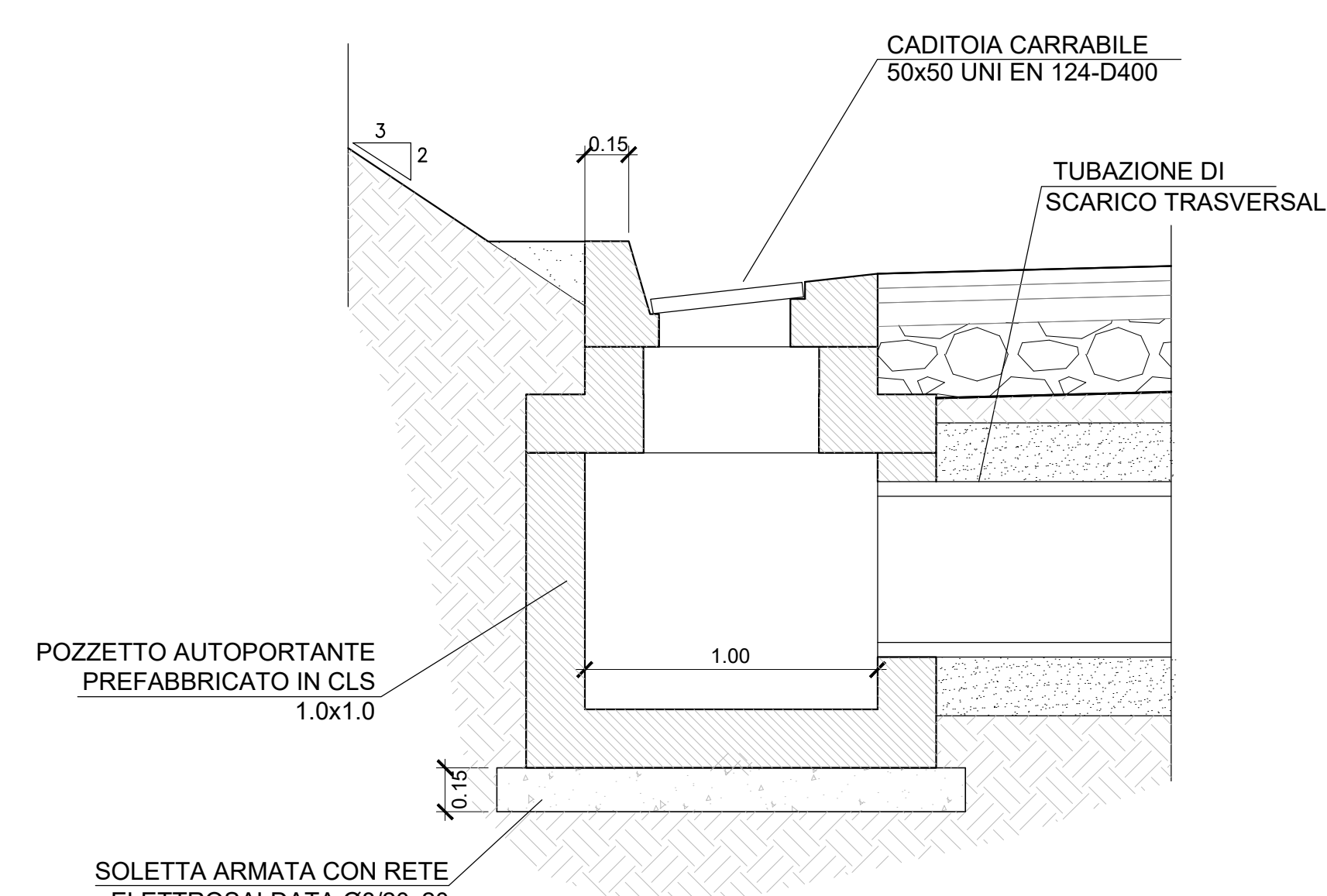
DRENAGGIO ACQUE DI PIATTAFORMA STRADALE IN TRINCEA - SEZIONE B-B

Scala 1:20



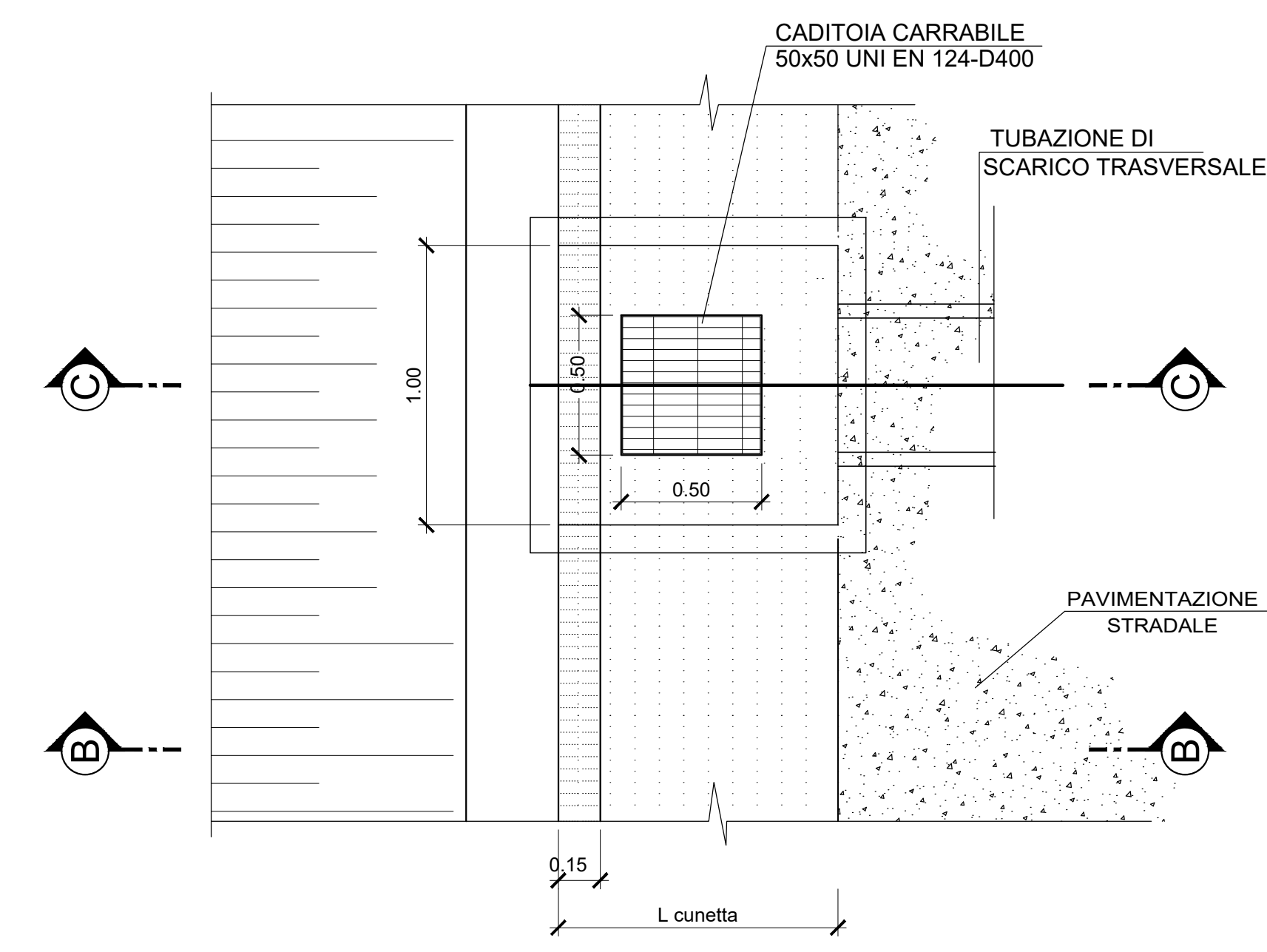
DRENAGGIO ACQUE DI PIATTAFORMA STRADALE IN TRINCEA - SEZIONE C-C

Scala 1:20



DRENAGGIO ACQUE DI PIATTAFORMA STRADALE IN TRINCEA - PIANTA

Scala 1:20



FOSSO DI GUARDIA DISPERDENTE

Scala 1:10

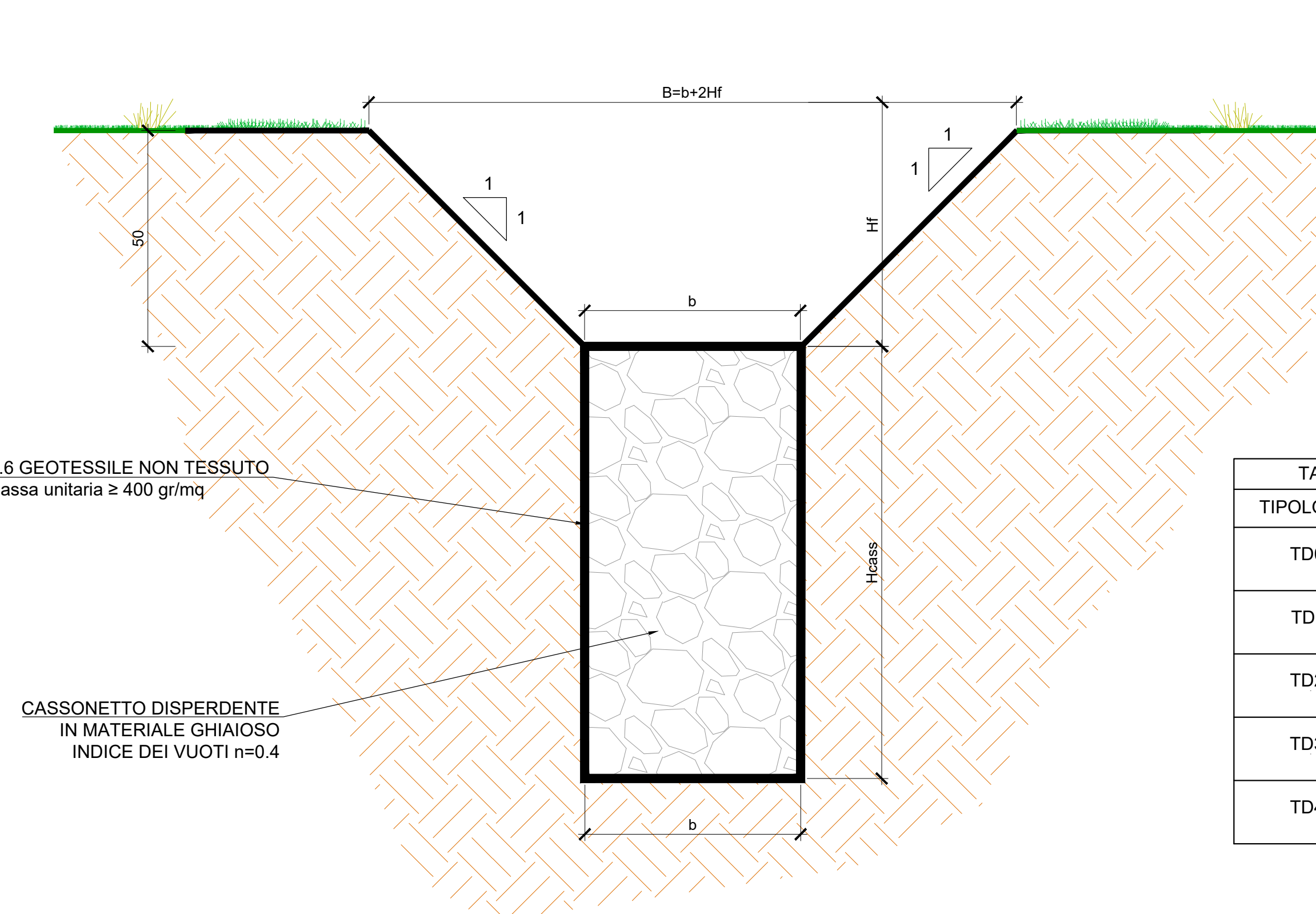
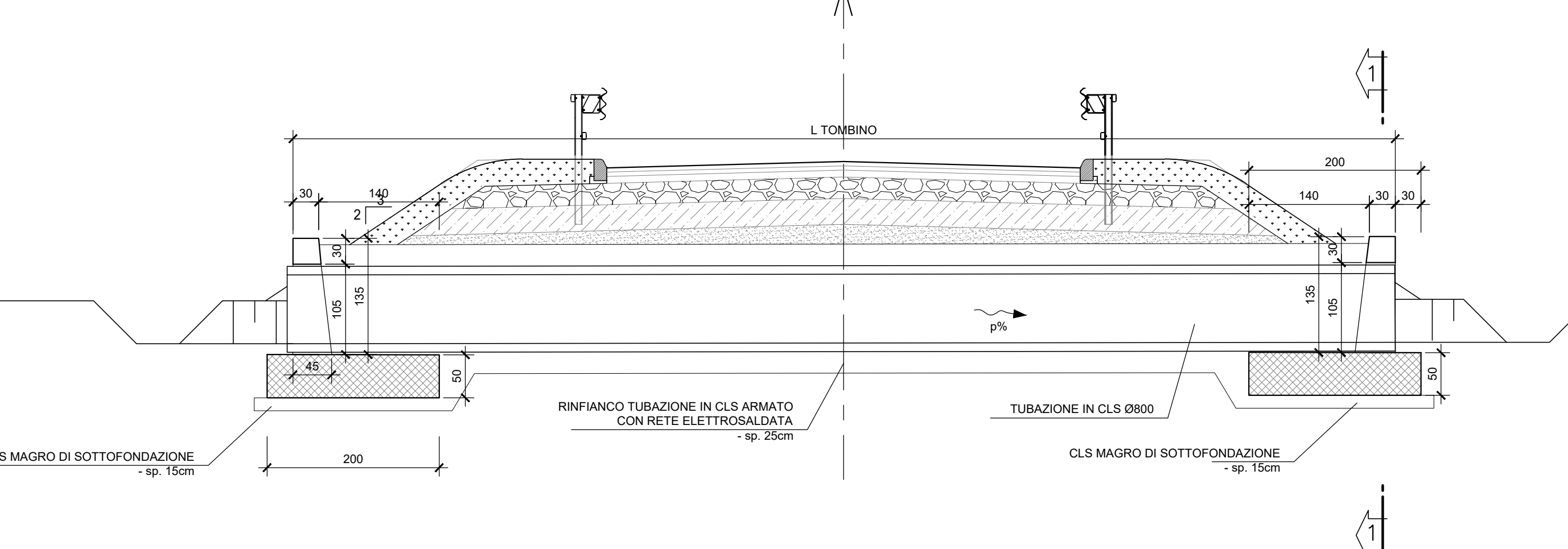
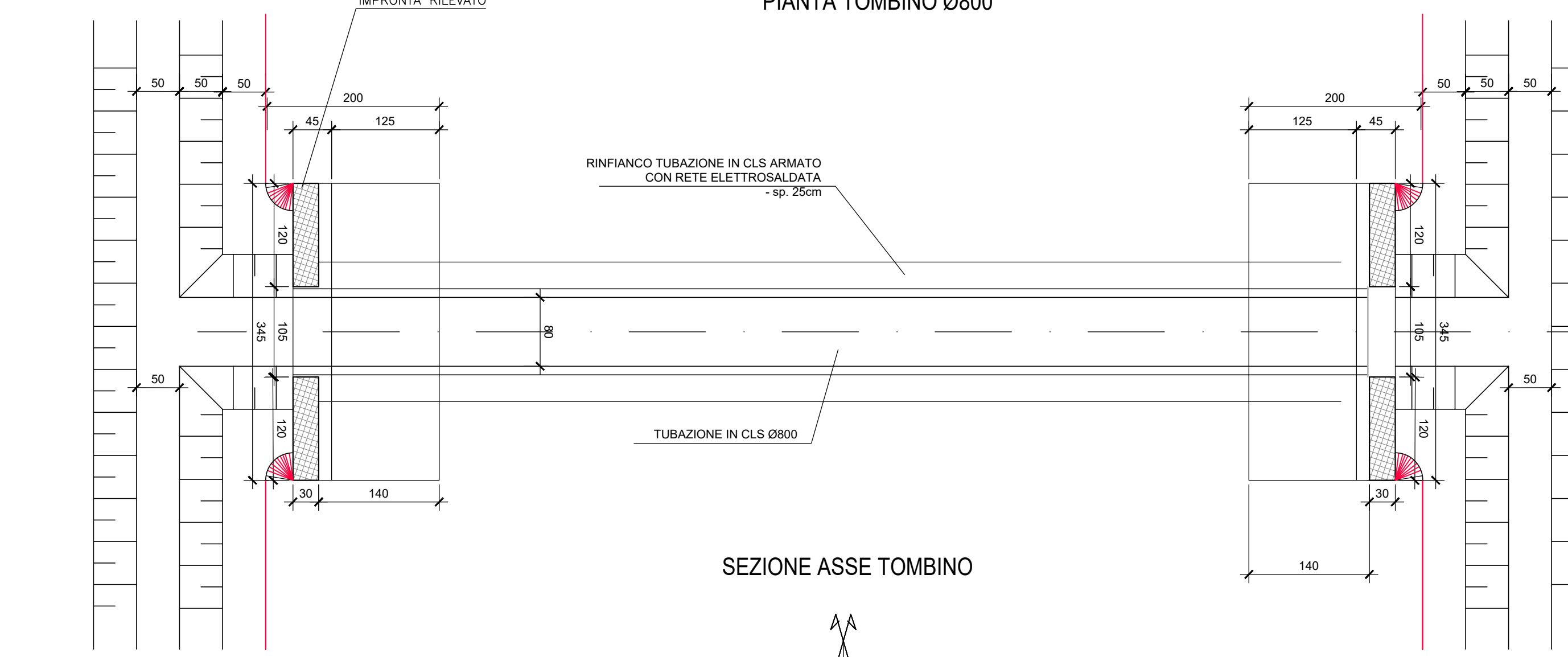


TABELLA DIMENSIONI (cm)			
TIPOLOGIA	b	Hf	B
TD0	30	30	90
TD1	50	50	150
TD2	100	50	200
TD3	100	100	300
TD4	200	100	400

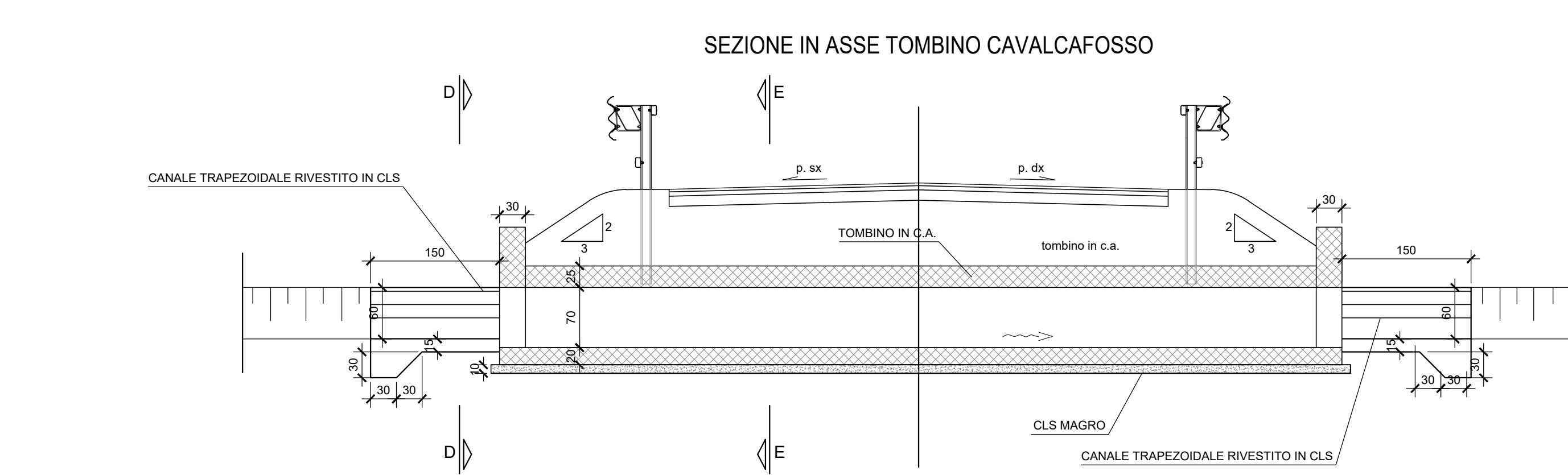
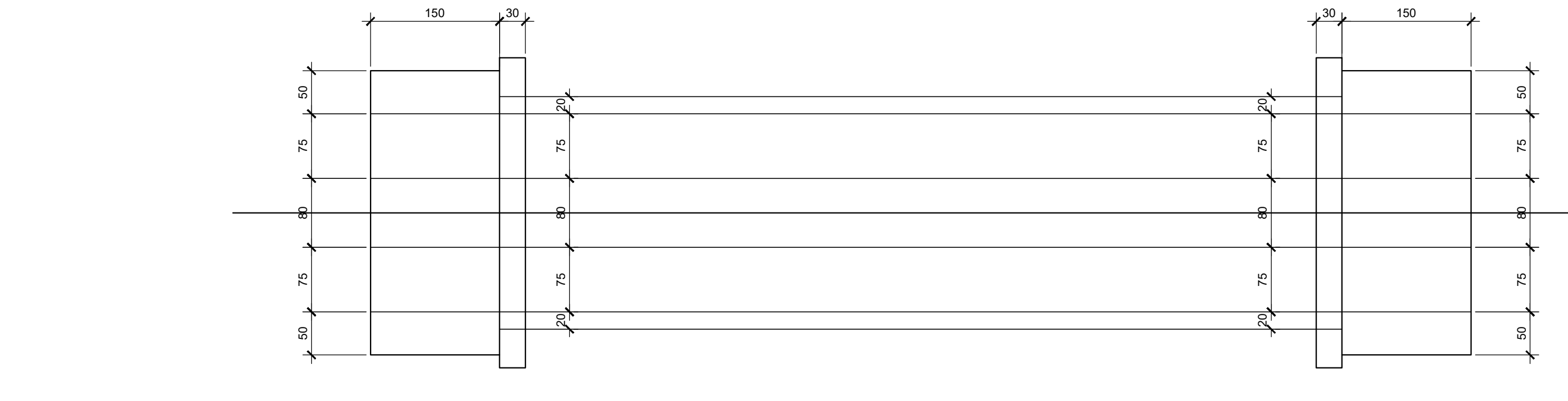
TOMBINO Ø800

Scala 1:50



TOMBINO CAVALCAFOSSO

Scala 1:50



FOSSO DI GUARDIA RIVESTITO

Scala 1:10

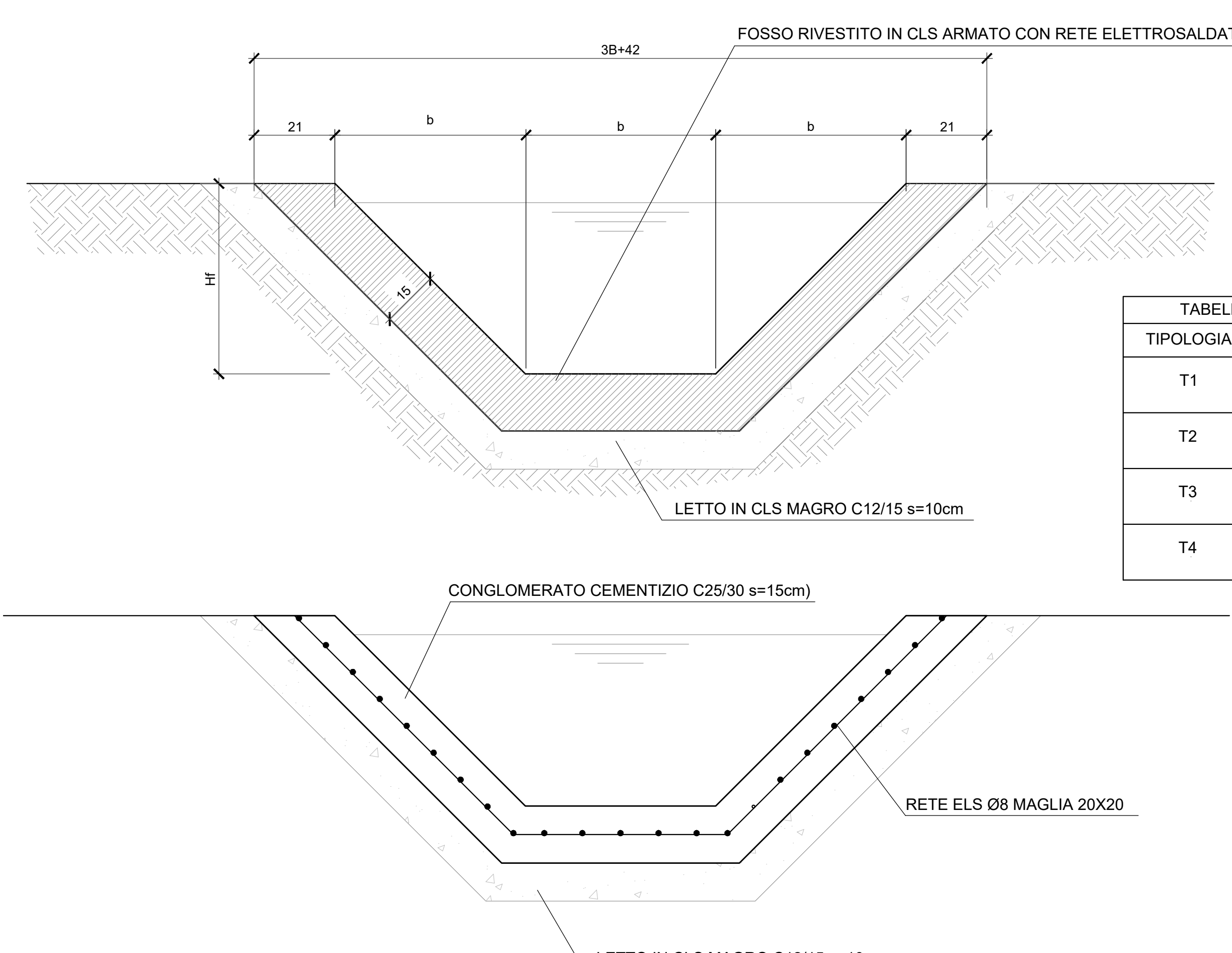


TABELLA DIMENSIONI (cm)			
TIPOLOGIA	b	Hf	B
T1	50	50	150
T2	60	60	180
T3	80	80	240
T4	100	100	300

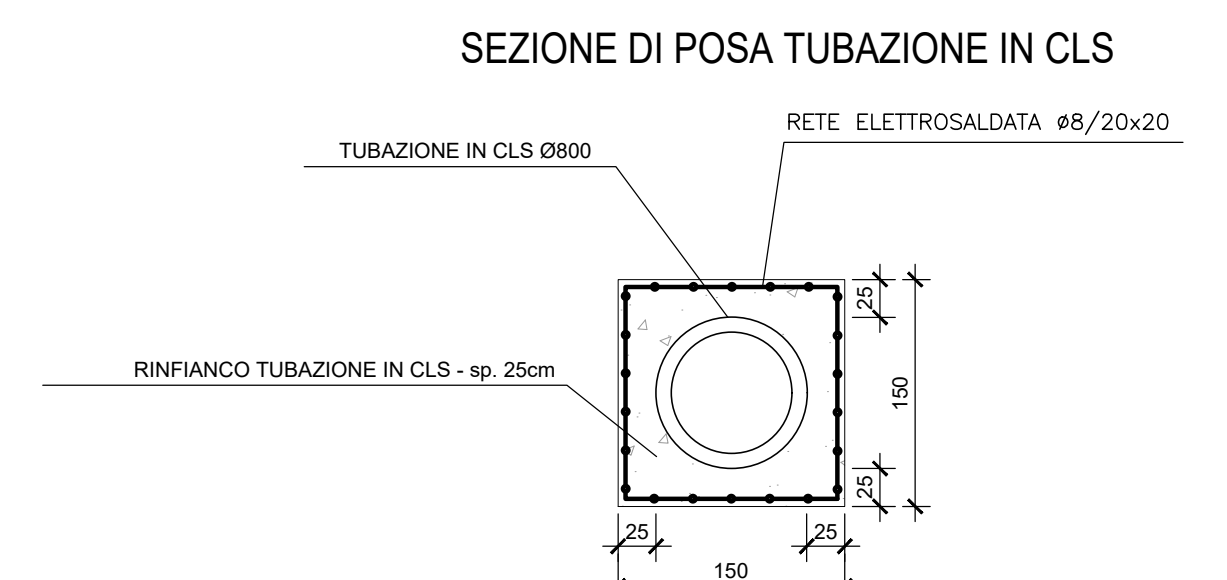
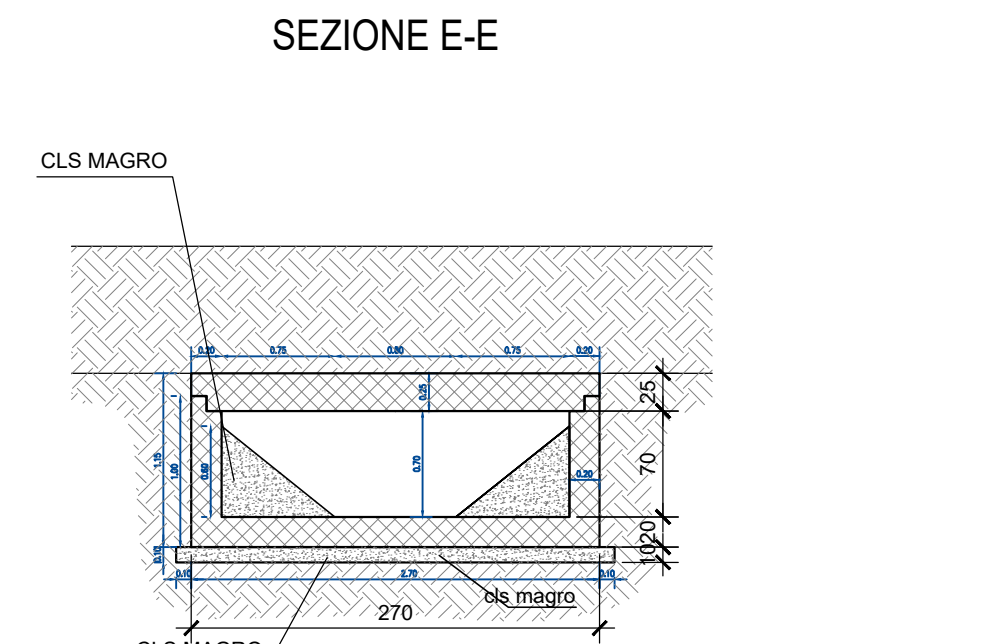
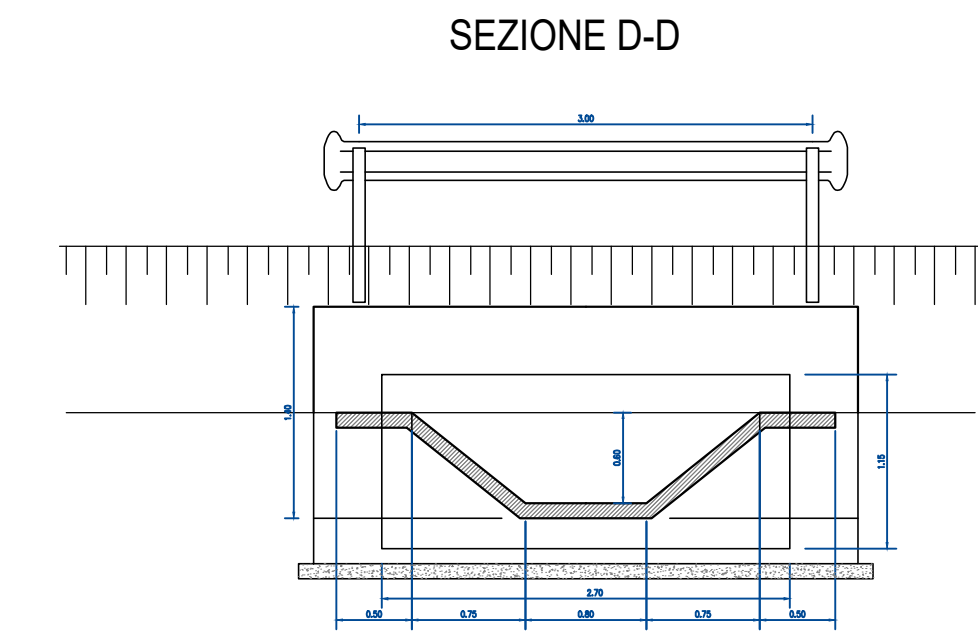


TABELLA MATERIALI	
CALCESTRUZZO PER ELEMENTI IN OPERA:	
-	Classe di esposizione ambientale: XC2 (UNI 11104)
-	Resistenza minima: CLASSE C25/30
-	Contenuto minimo di cemento: 300 da/Nm ³
-	Classe di consistenza: S4
-	Diámetro massimo degli aggregati: 32 mm
ACCIAIO:	
-	Acciaio per calcestruzzo armato: TIPO B450C
-	Limite di snervamento: fy=450 N/mm ²
-	Limite di rottura: ft=540 N/mm ²
-	Copertura minima: Cm=30 mm
-	Tolleranza: h=5 mm



COMMITTENTE: **RFI** RETE FERROVIARIA ITALIANA GRUPPO FERROVIE DELLO STATO ITALIANE

DIREZIONE LAVORI: **ITALFER** GRUPPO FERROVIE DELLO STATO ITALIANE

APPALTATORE: **TELESE S.c.a.r.l.** Consorzio Telese Società Consorzata e Responsabilità Limitata

PROGETTAZIONE: **Ghella**, **ITINERA**, **SALCEF**, **COGET IMPIANTI**

MANDATARIA: **SYSTRA**, **SWS**, **SOTECNI**

IL DIRETTORE DELLA PROGETTAZIONE: **Ing. L. FERRARI**

PROGETTO ESECUTIVO

ITINERARIO NAPOLI-BARI RADDOPPIO TRATTA CANCELLO - BENEVENTO IL LOTTO FUNZIONALE FRASSO TELESINO - VITULANO 2° SUBLOTTO TELESE - SAN LORENZO

DISEGNO VIABILITÀ NV16 Adeguamento viabilità locale in località Cantone al km 32+945 Particolari di drenaggio

APPROVAZIONE: **Ing. L. FERRARI**

SCALA: **varie**

COMMESSA: **I F 2 R 2 2 E Z B Z NV 1 6 0 0 0 0 1 A**

Rev.	Descrizione	Redatto	Data	Verificato	Data	Approvato	Data	Autore	Data
A	missione		20/01/11	L. FERRARI	20/01/11	A. REZZO	20/01/11		

File: #PR2.2.E.ZZ.BZ.NV.16.0.0001.A.dwg In. Etab.