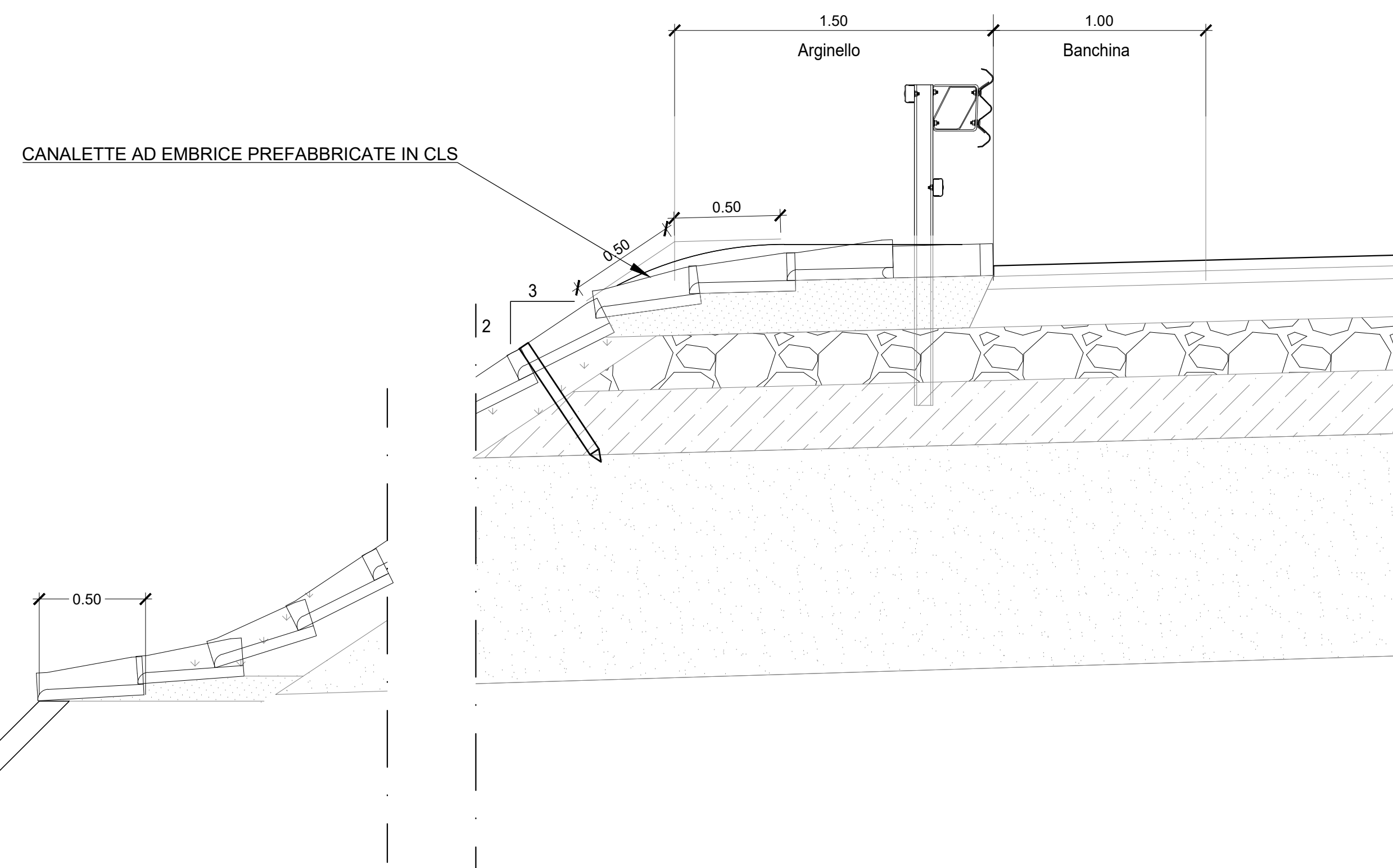


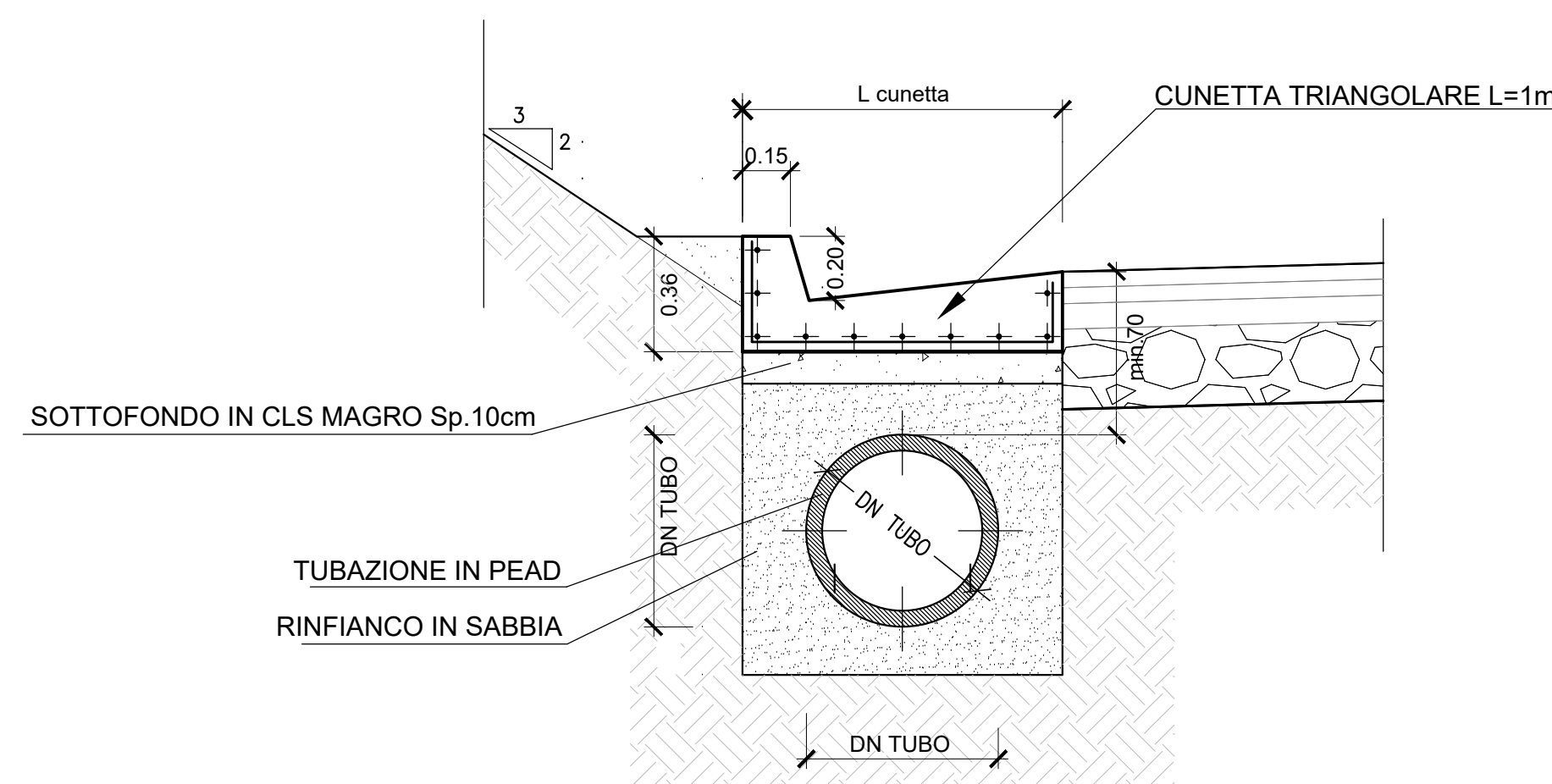
DRENAGGIO ACQUE DI PIATTAFORMA STRADALE IN RILEVATO - SEZIONE A-A

Scala 1:20



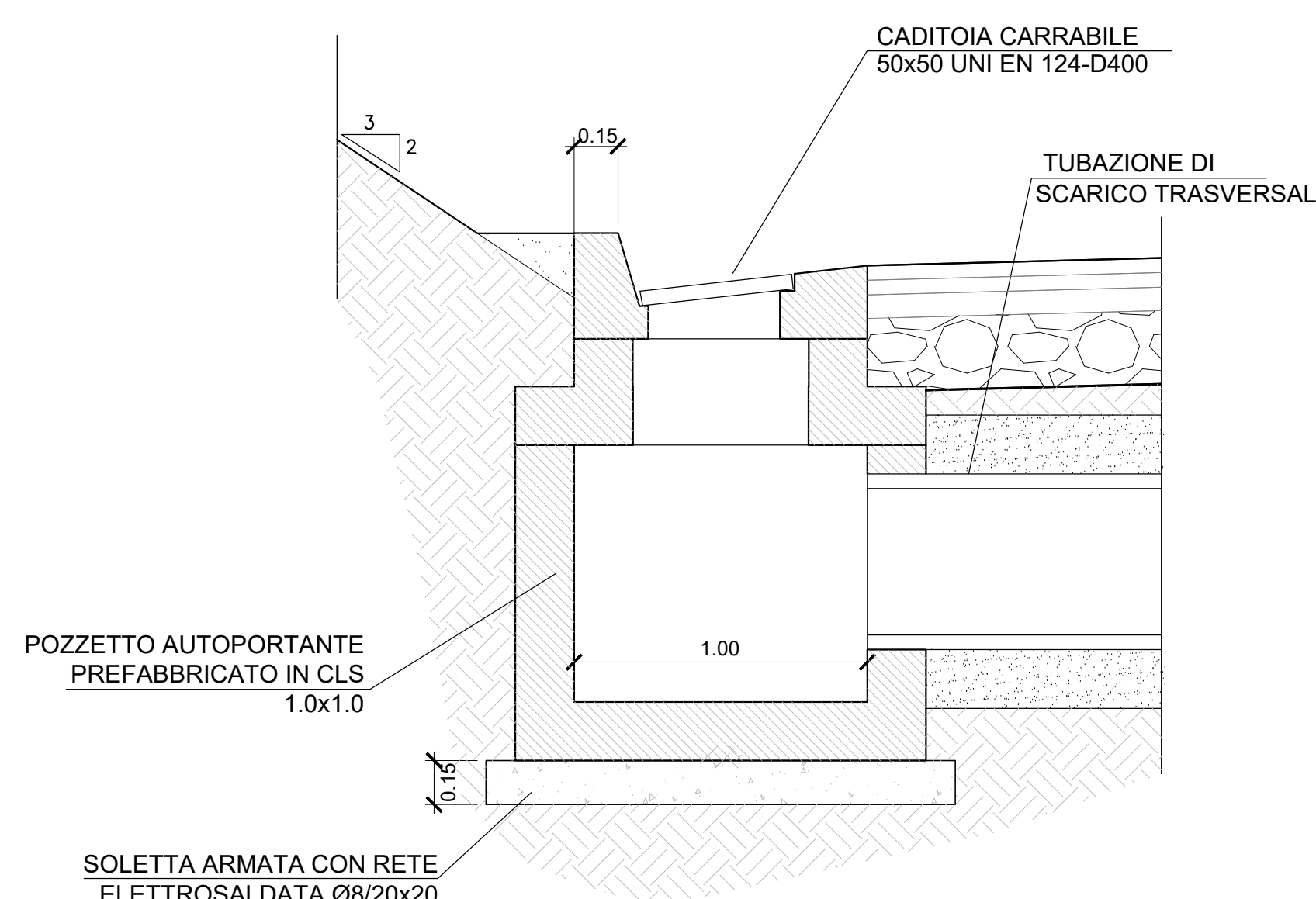
DRENAGGIO ACQUE DI PIATTAFORMA STRADALE IN TRINCEA - SEZIONE B-B

Scala 1:20



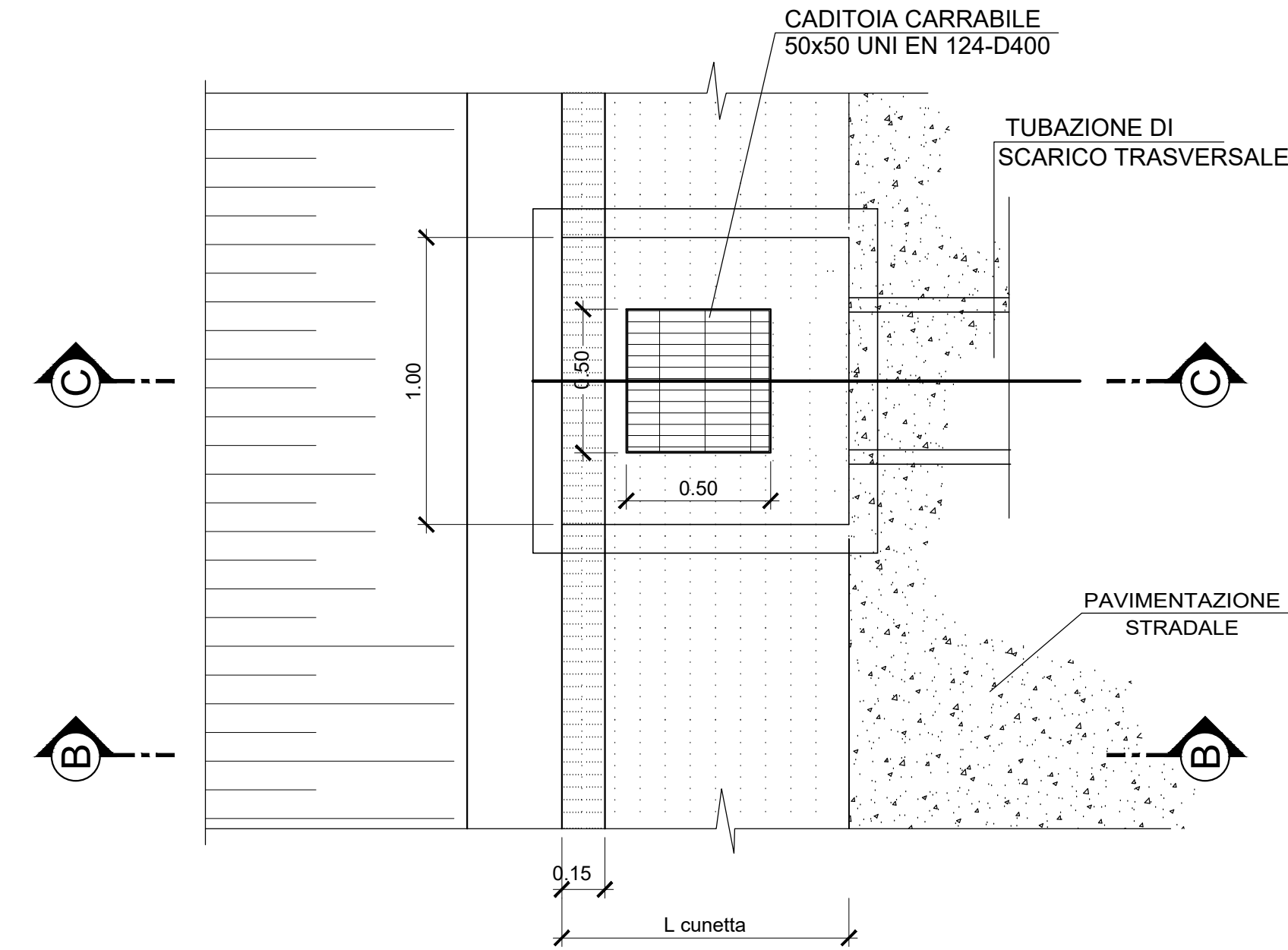
DRENAGGIO ACQUE DI PIATTAFORMA STRADALE IN TRINCEA - SEZIONE C-C

Scala 1:20



DRENAGGIO ACQUE DI PIATTAFORMA STRADALE IN TRINCEA - PIANTA

Scala 1:20



FOSSO DI GUARDIA DISPERDENTE

Scala 1:10

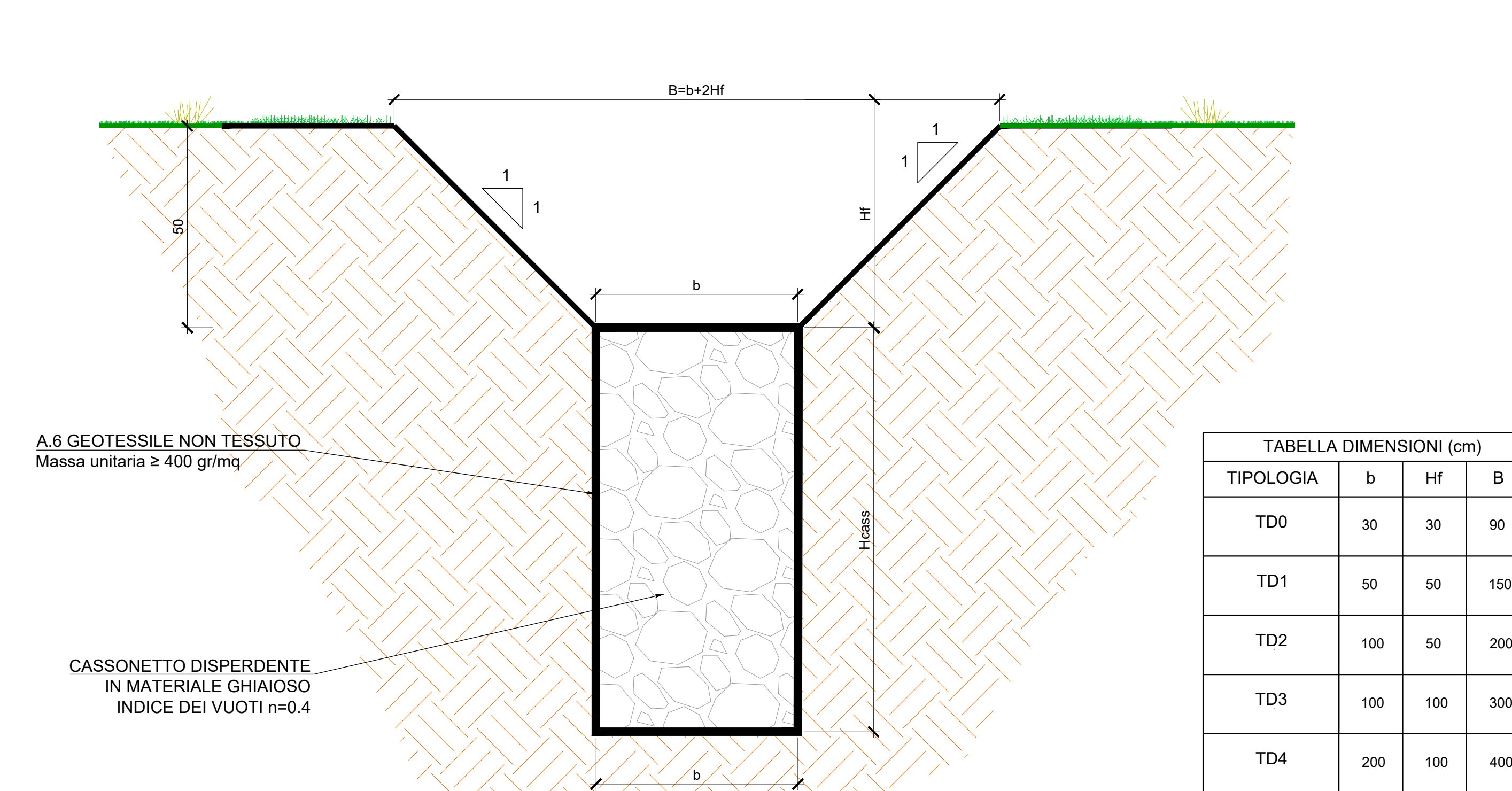
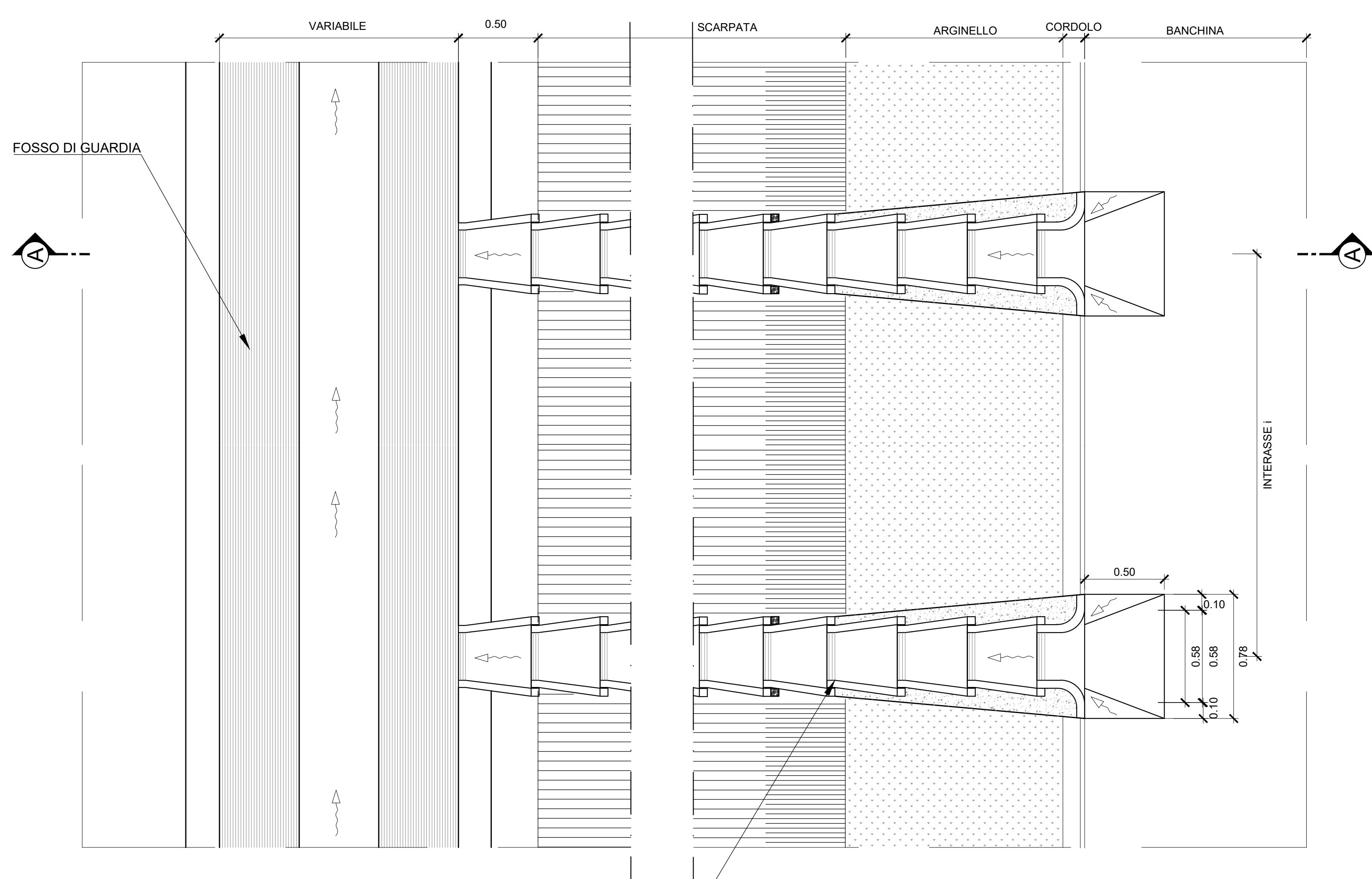


TABELLA DIMENSIONI (cm)			
TIPOLOGIA	b	Hf	B
TD0	30	30	90
TD1	50	50	150
TD2	100	50	200
TD3	100	100	300
TD4	200	100	400

DRENAGGIO ACQUE DI PIATTAFORMA STRADALE IN RILEVATO - PIANTA

Scala 1:20



FOSSO DI GUARDIA RIVESTITO

Scala 1:10

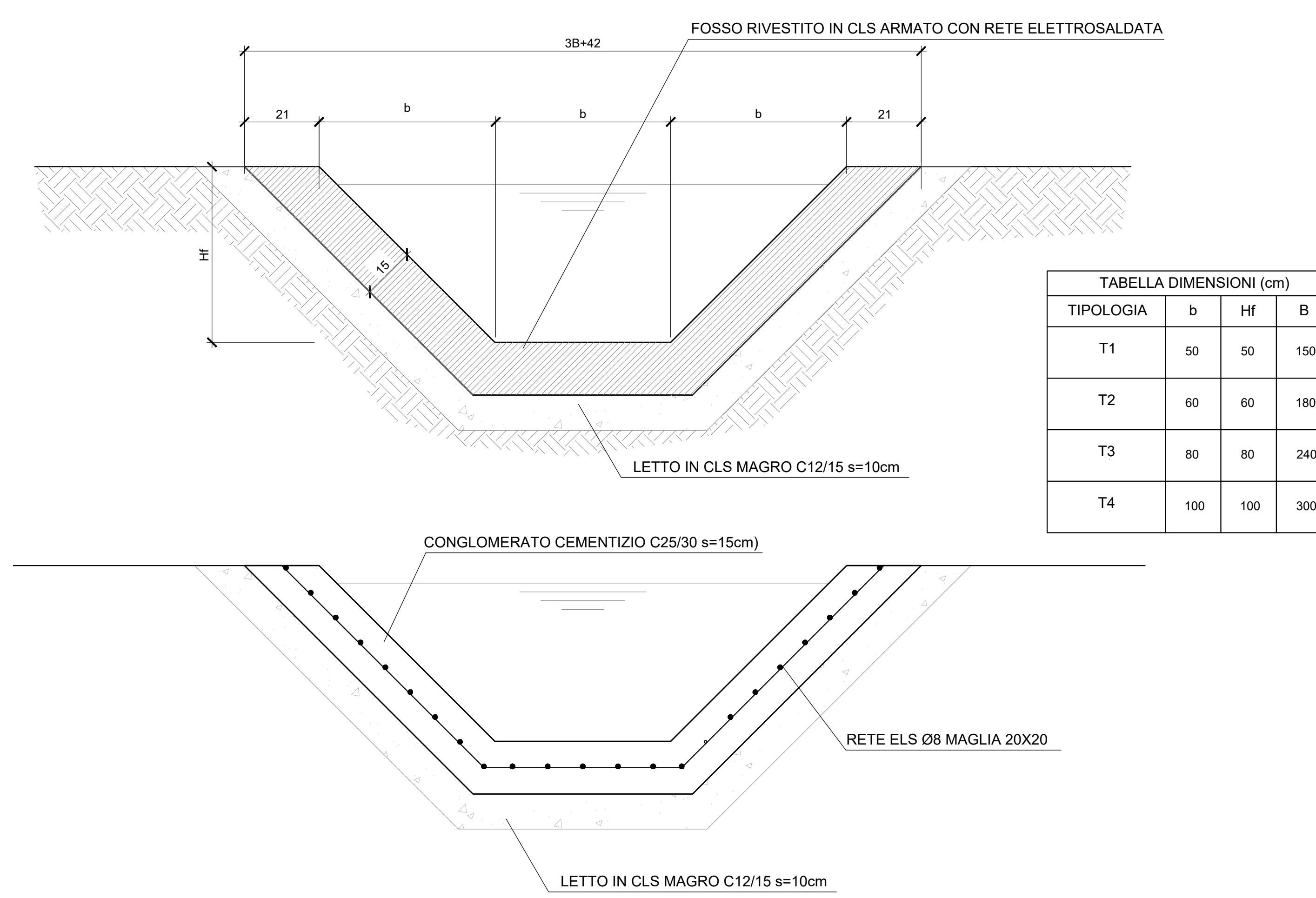
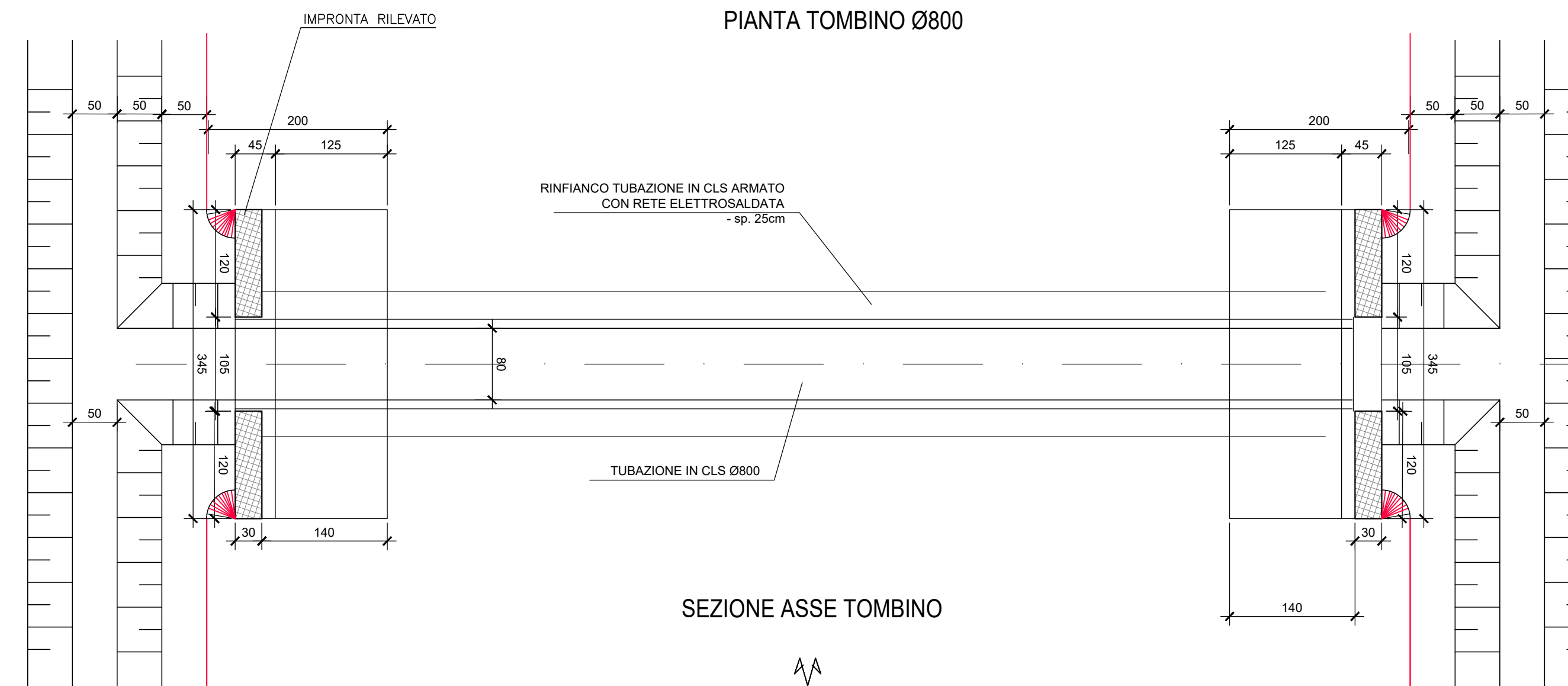


TABELLA DIMENSIONI (cm)			
TIPOLOGIA	b	Hf	B
T1	50	50	150
T2	60	60	180
T3	80	80	240
T4	100	100	300

TOMBINO Ø800

Scala 1:50



SEZIONE ASSE TOMBINO

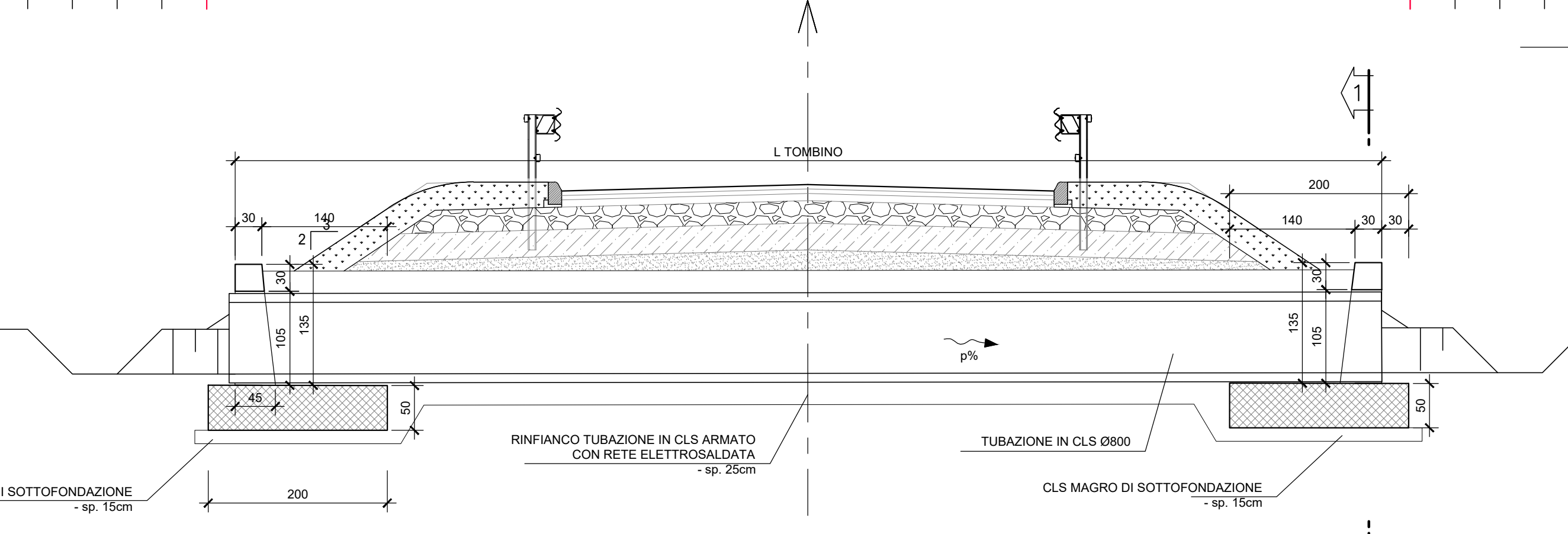
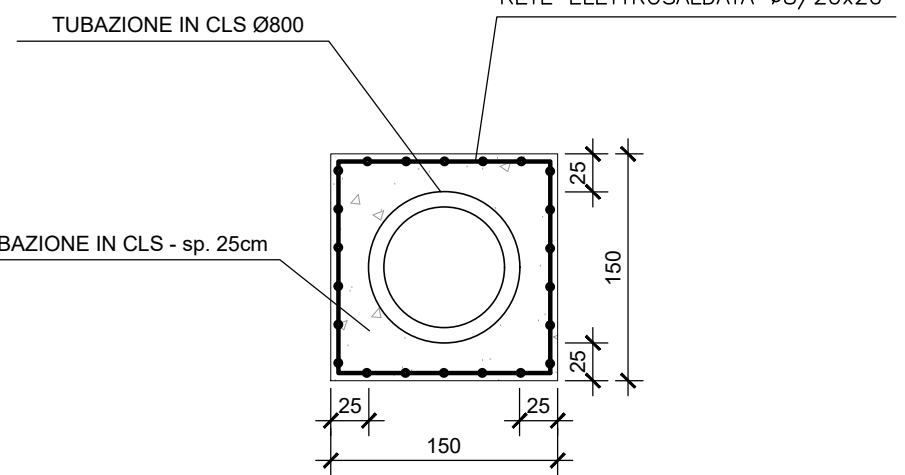


TABELLA MATERIALI

- CALCESTRUZZO PER ELEMENTI IN OPERA:**
- Classe di esposizione ambientale: XC2 (UNI 11104)
  - Resistenza minima: CLASSE C25/30
  - Contenuto minimo di cemento: 300 da/Nm<sup>3</sup>
  - Classe di consistenza: S4
  - Diametro massimo degli aggregati: 32 mm
- ACCIAIO:**
- Acciaio per calcestruzzo armato: TIPO B450C
  - Limite di snervamento: fy=450 N/mm<sup>2</sup>
  - Limite di rottura: ft=540 N/mm<sup>2</sup>
  - Coprifero minimo: Cmin=30 mm
  - Tolleranza: h=5 mm

SEZIONE DI POSA TUBAZIONE IN CLS



SEZIONE DI POSA COLLETTORI IN PEAD

Scala 1:20

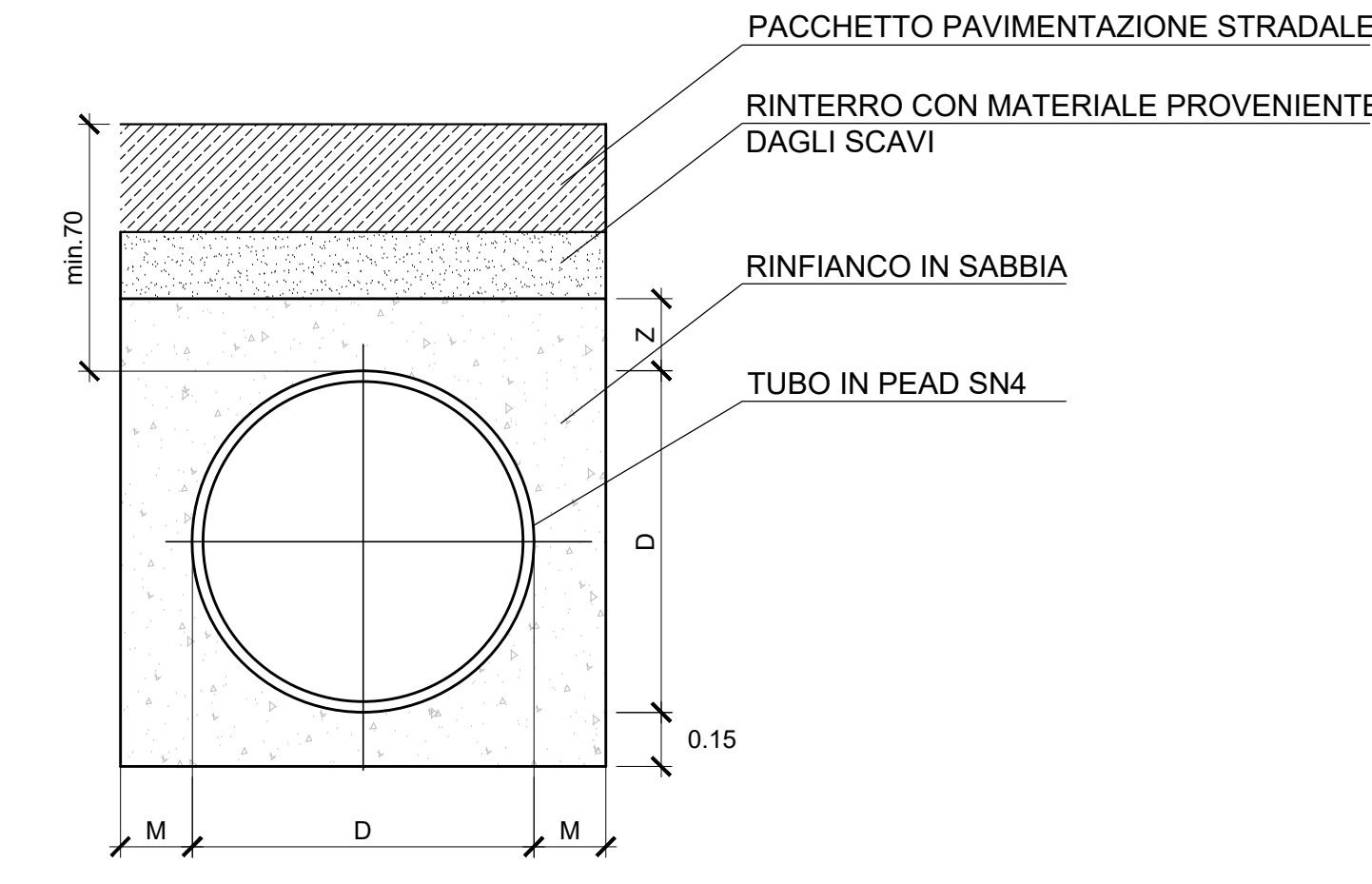
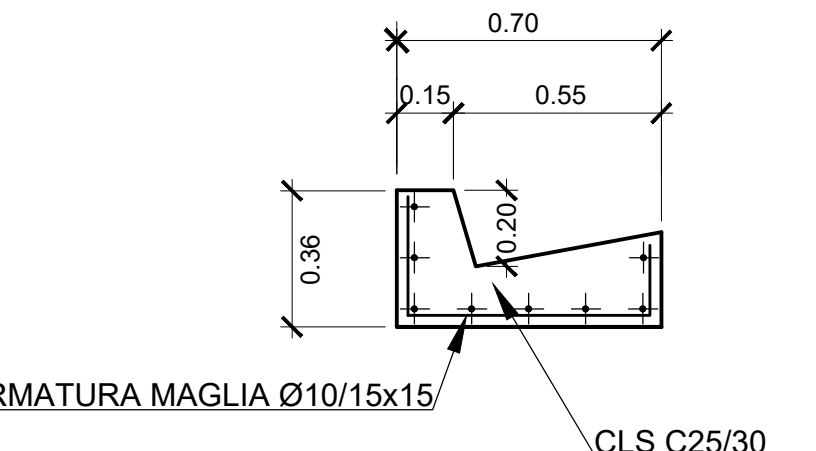


TABELLA DIMENSIONI (mm)			
Diametro esterno	Diametro interno	M	Z
500	427	150	150
400	343	150	150
315	273	150	150

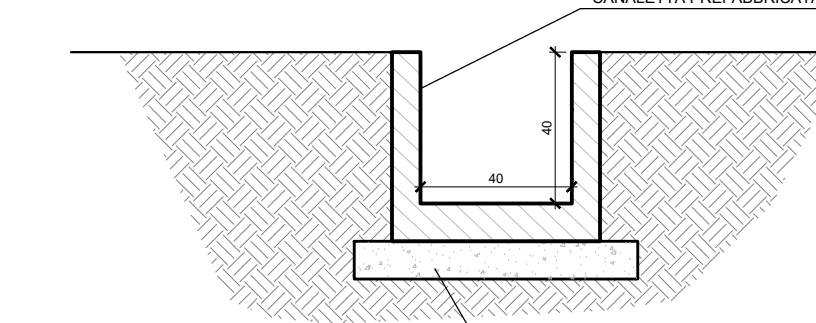
CUNETTA ALLA FRANCESE - 0.7m

Scala 1:20



CANALETTA IN CLS 40x40

Scala 1:10



COMMITTENTE: **RFI** RETE FERROVIARIA ITALIANA GRUPPO FERROVIE DELLO STATO ITALIANE

DIREZIONE LAVORI: **ITALFERR** GRUPPO FERROVIE DELLO STATO ITALIANE

APPALTATORE: **TELESE S.c.a.r.l.** Consorzio Telese Società Consortile a Responsabilità Limitata

PROGETTAZIONE: **Ghella** **ITINERA** **SALCEF** **COGET IMPIANTI**

MANDATARIA: **SYSTRA** MANDANTI: **SWS** **SOTECNI** IL DIRETTORE DELLA PROGETTAZIONE: **Ing. L. LICOPPI**

**PROGETTO ESECUTIVO**

**ITINERARIO NAPOLI-BARI RADDOPPIO TRATTA CANCELLO - BENEVENTO II LOTTO FUNZIONALE FRASSO TELESINO - VITULANO 2° SUBLOTTO TELESE - SAN LORENZO**

DISEGNO: **VIABILITÀ**

NV19 Adeguamento viabilità locale su imbocco Galleria S. Lorenzo lato Cancellò ai km 34+942

Particolari di drenaggio

SCALA: varie

Rev.	Descrizione	Redatto	Data	Verificato	Data	Approvato	Data	Autorizzato	Data
A	EMERSONE	M. COVA	23/06/21	L. MELICCA	24/06/21	A. REZZO	24/06/21	L. LICOPPI	24/06/21

File: IPR 2.2 E ZZ BZ NV.19.0.0.001.A.dwg