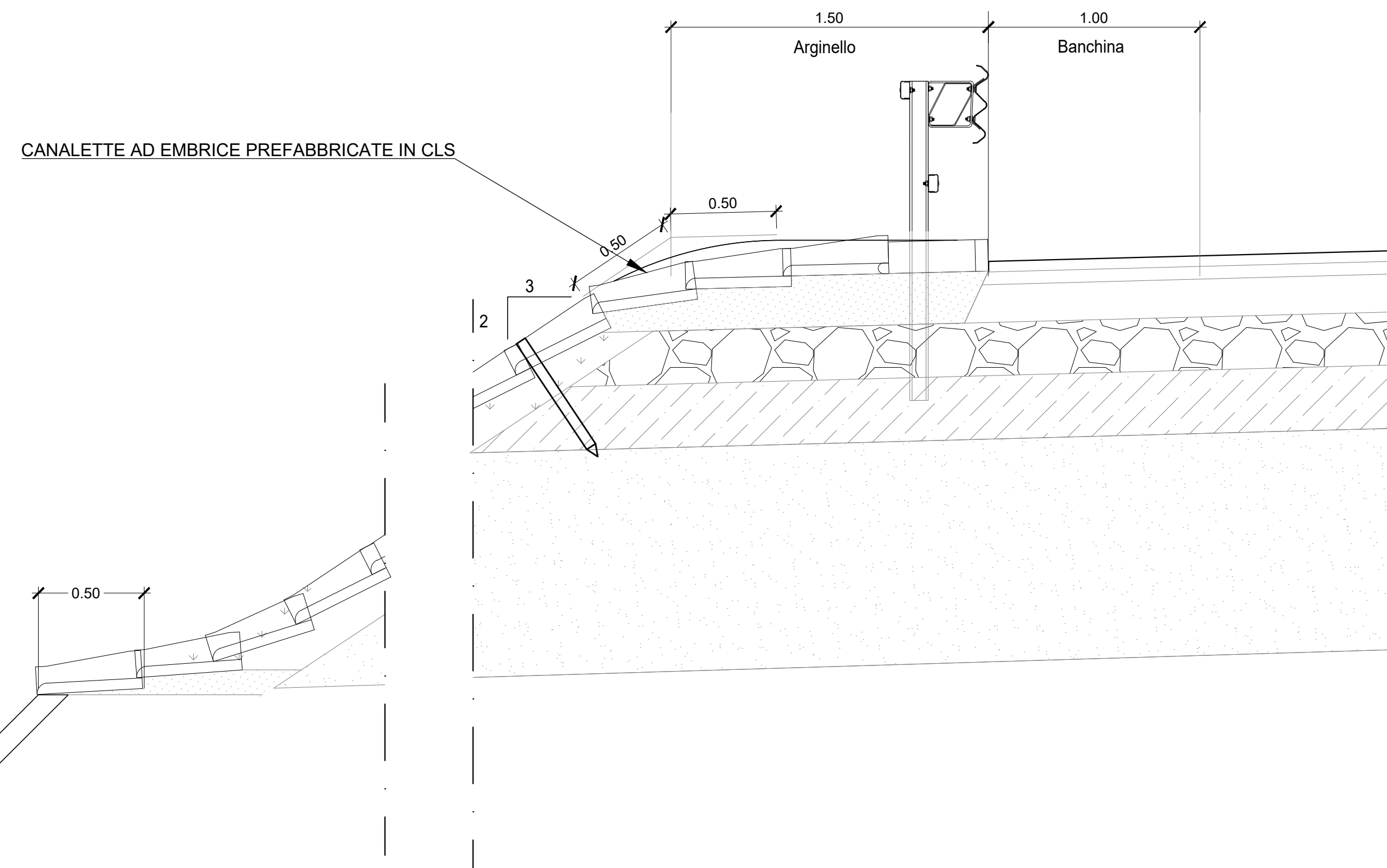
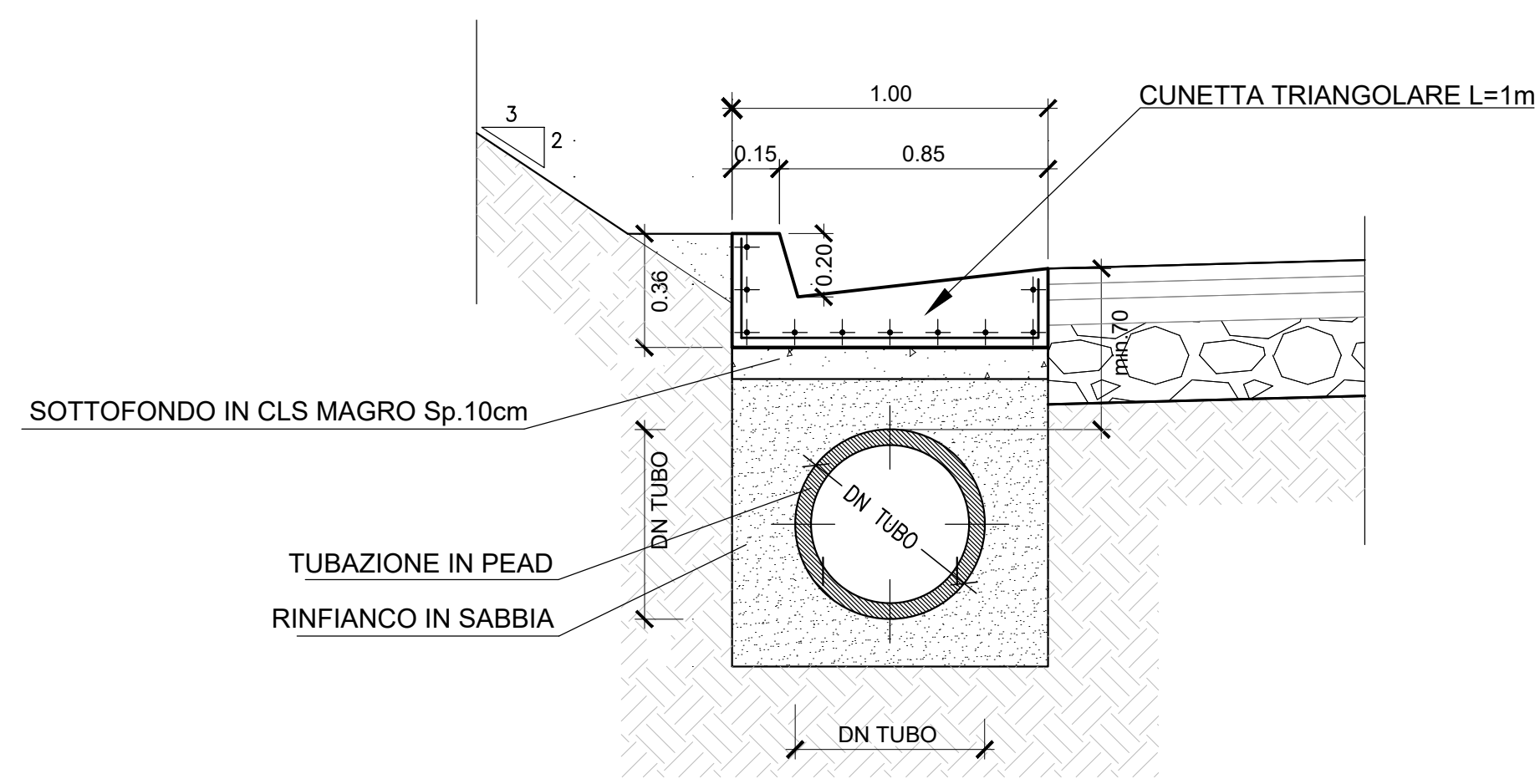


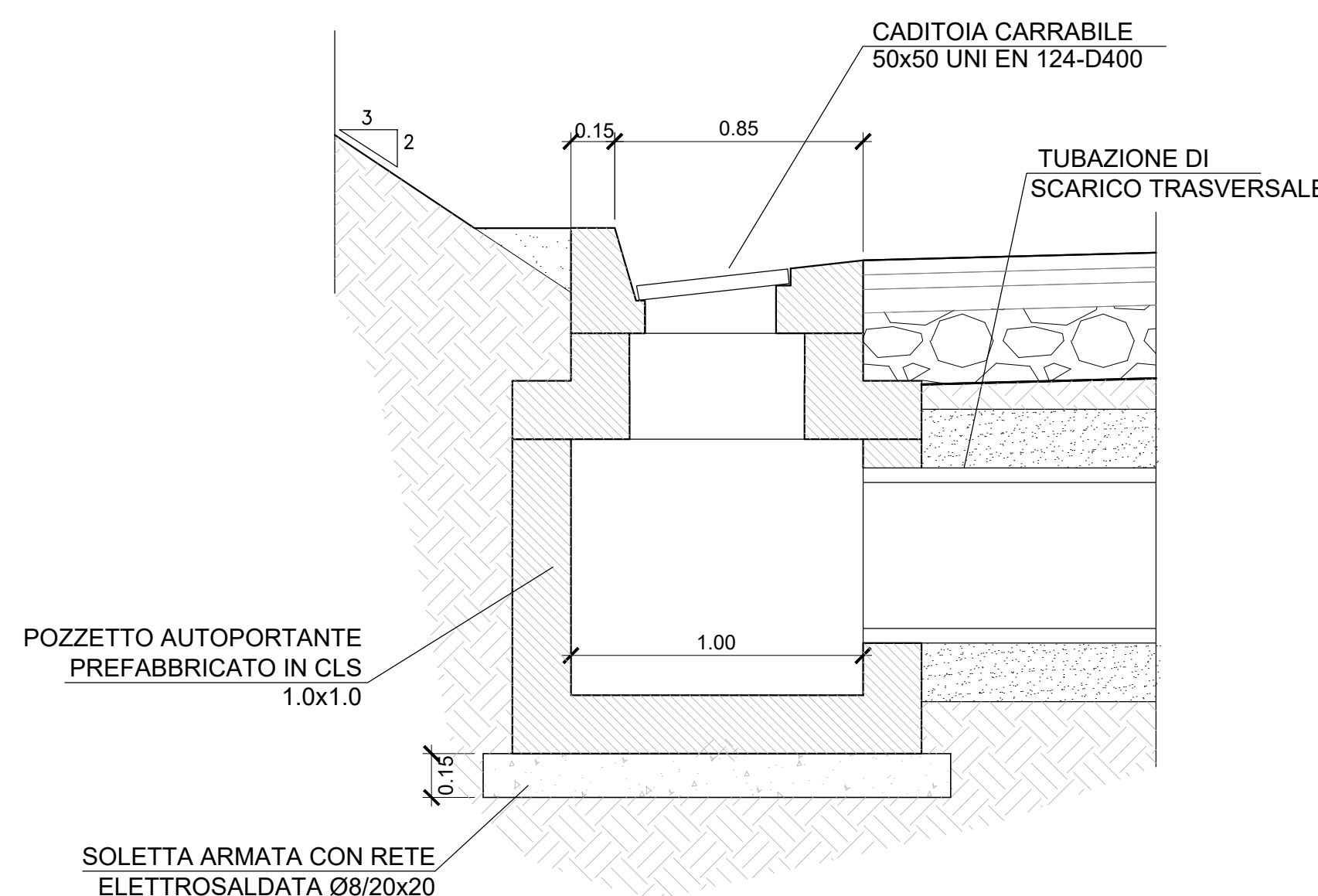
DRENAGGIO ACQUE DI PIATTAFORMA STRADALE IN RILEVATO - SEZIONE A-A
Scala 1:20



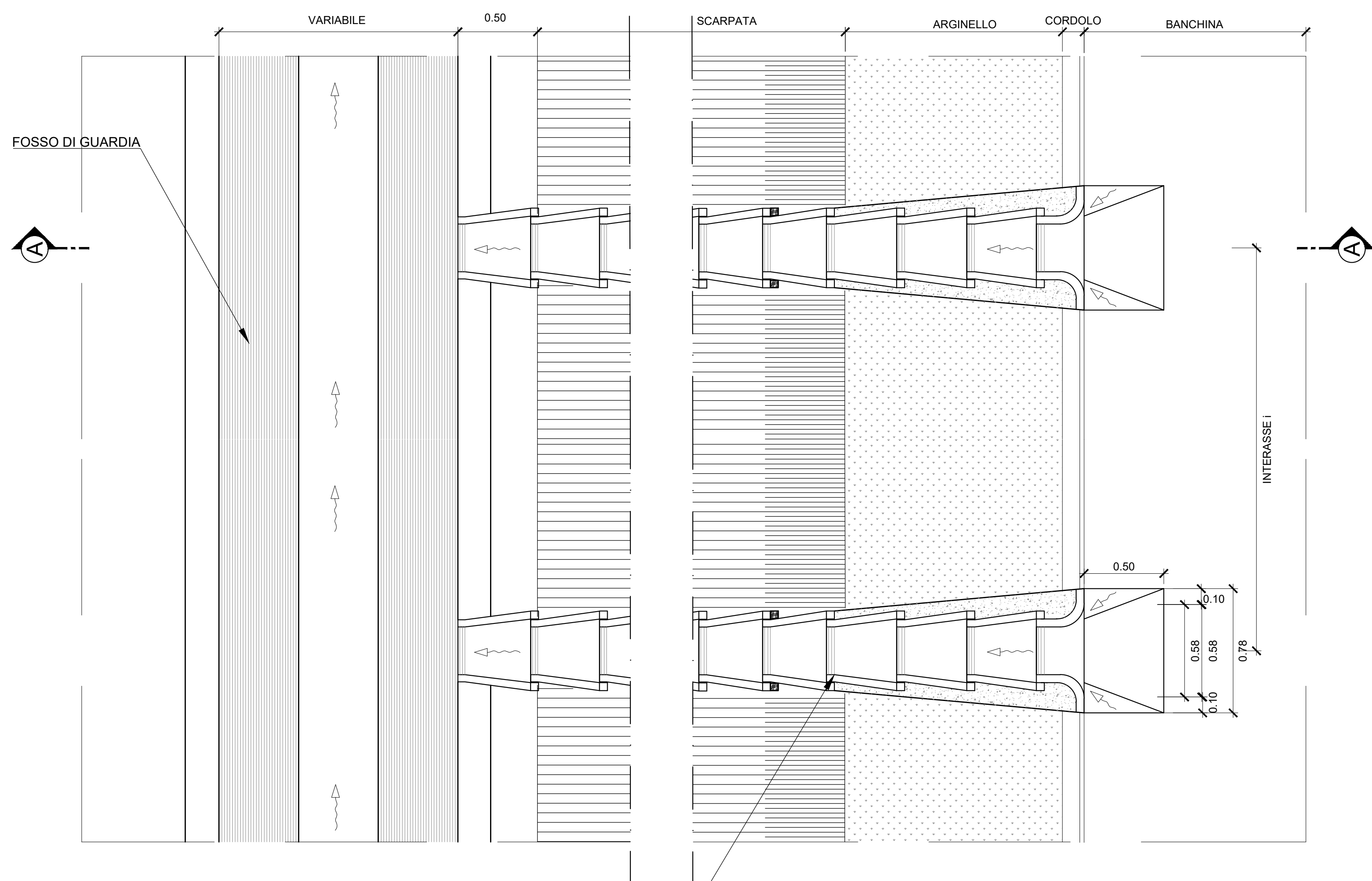
DRENAGGIO ACQUE DI PIATTAFORMA STRADALE IN TRINCEA - SEZIONE B-B
Scala 1:20



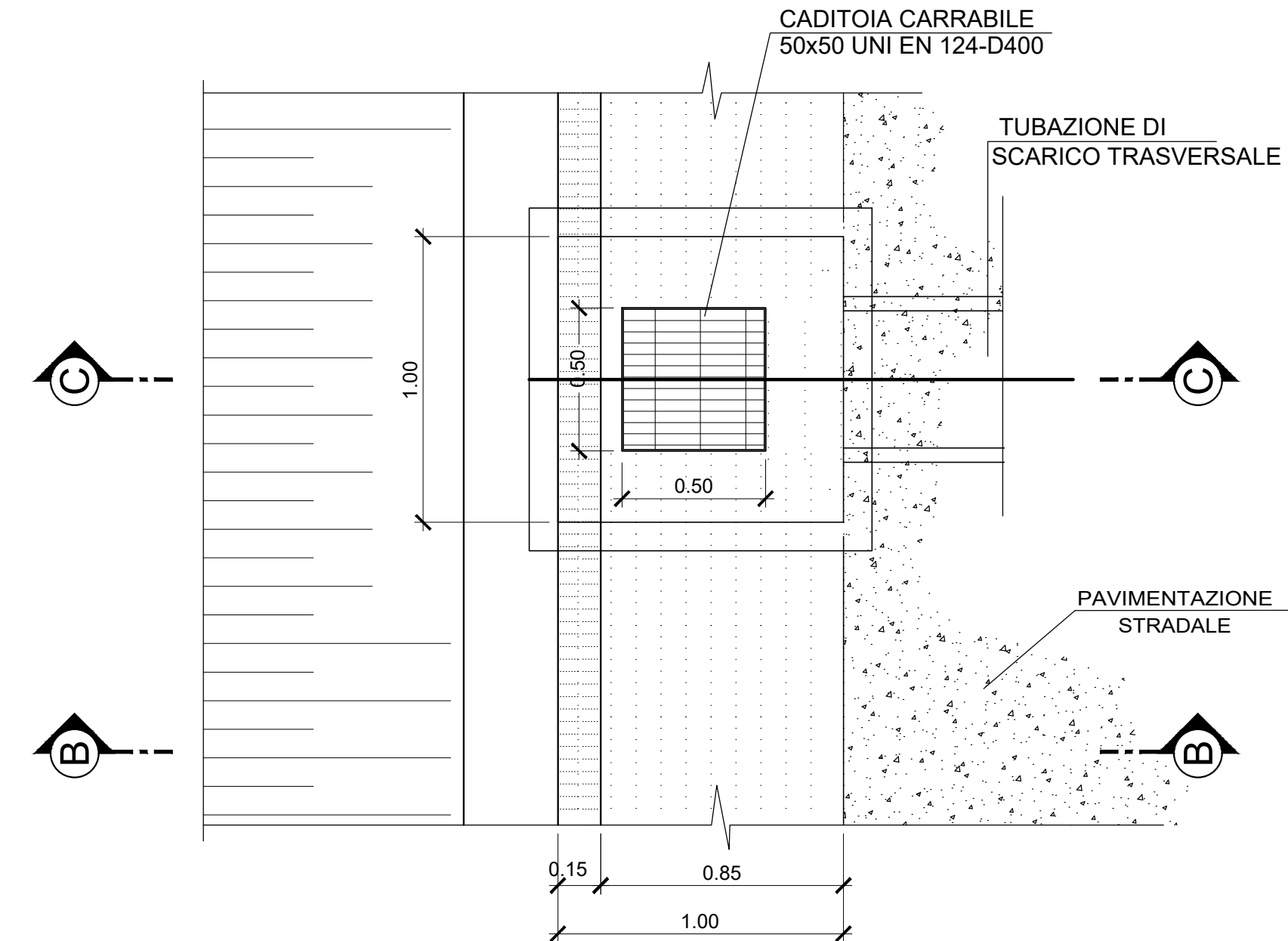
DRENAGGIO ACQUE DI PIATTAFORMA STRADALE IN TRINCEA - SEZIONE C-C
Scala 1:20



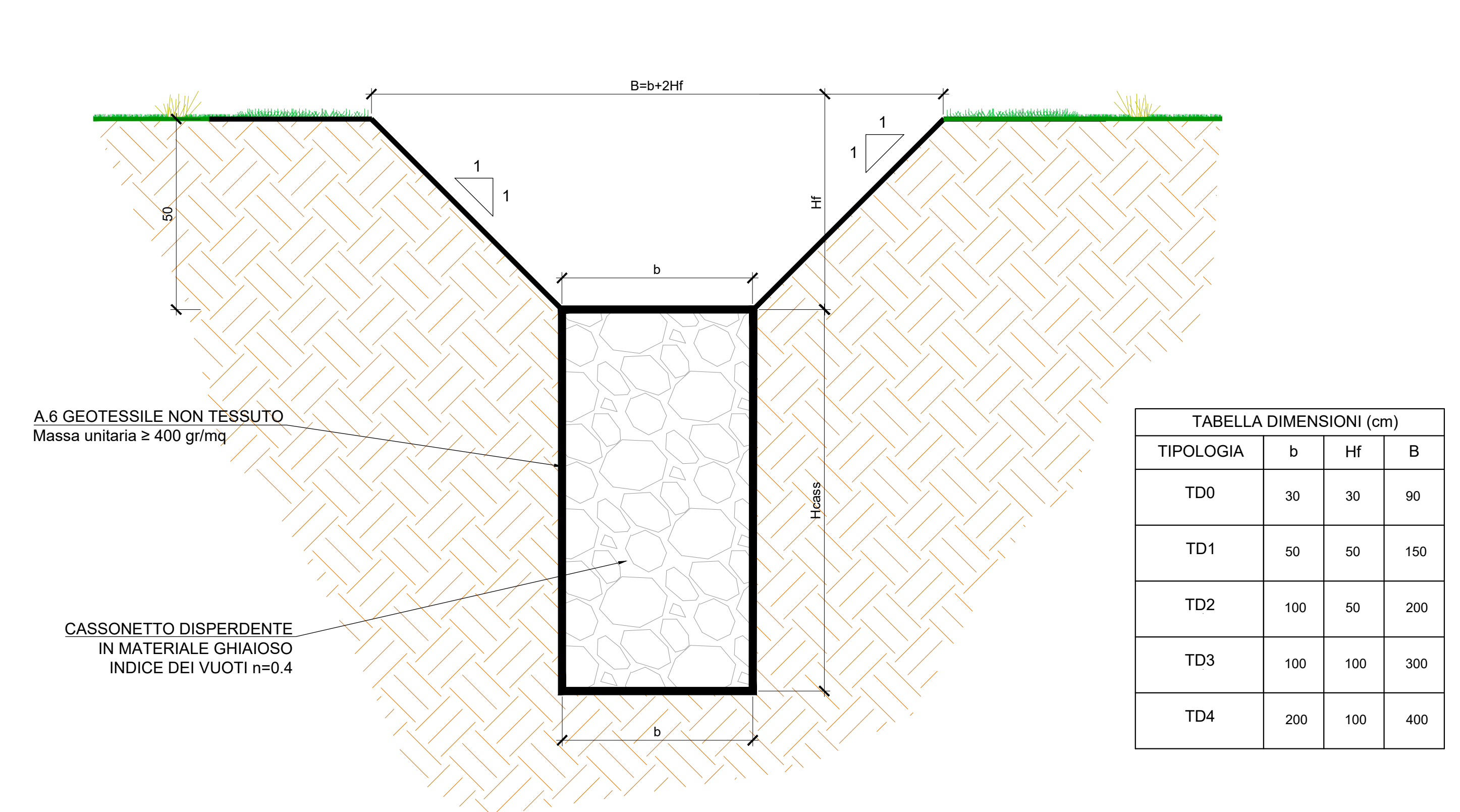
DRENAGGIO ACQUE DI PIATTAFORMA STRADALE IN RILEVATO - PIANTA
Scala 1:20



DRENAGGIO ACQUE DI PIATTAFORMA STRADALE IN TRINCEA - PIANTA
Scala 1:20

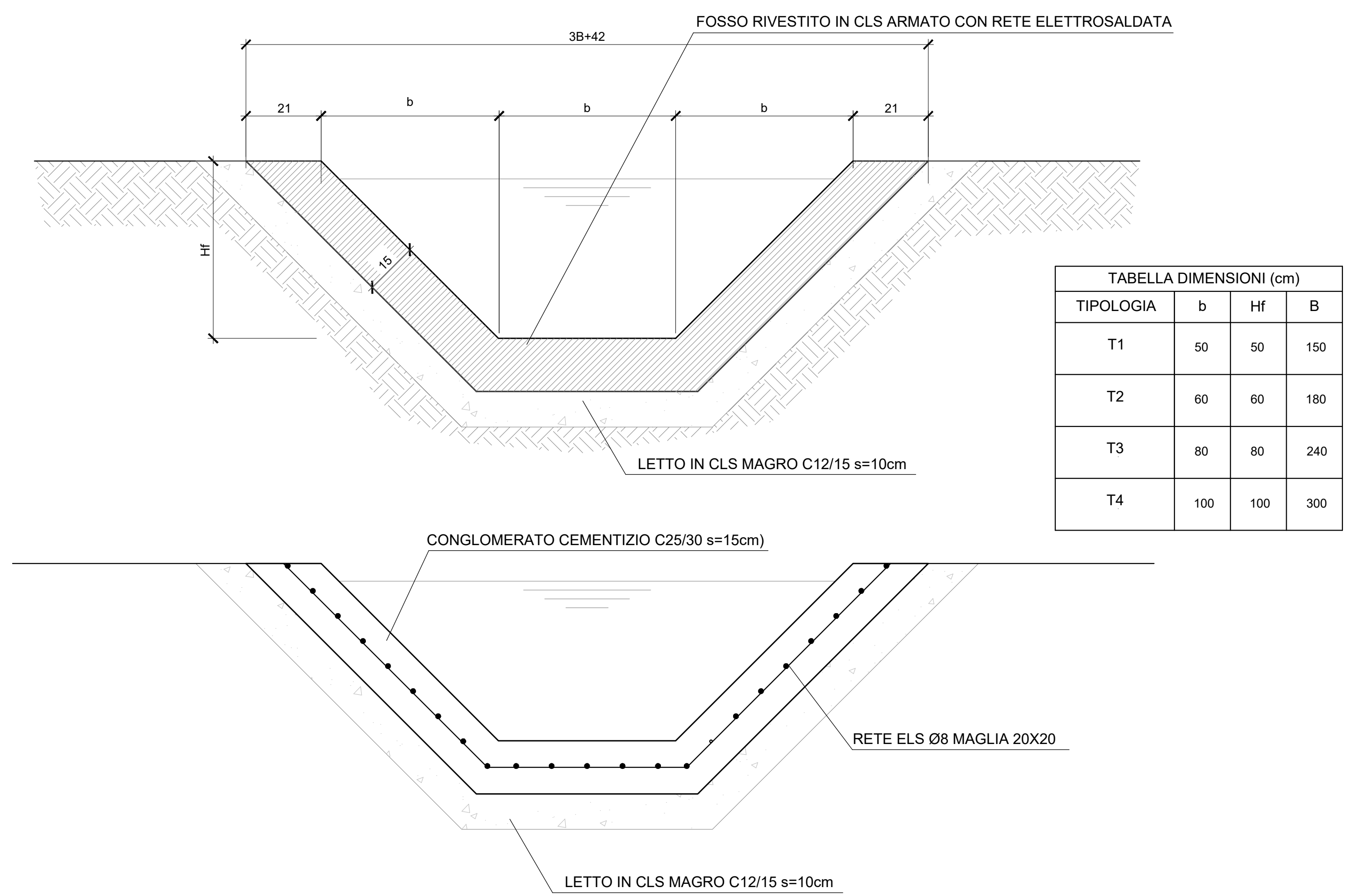


FOSSO DI GUARDIA DISPERDENTE
Scala 1:10



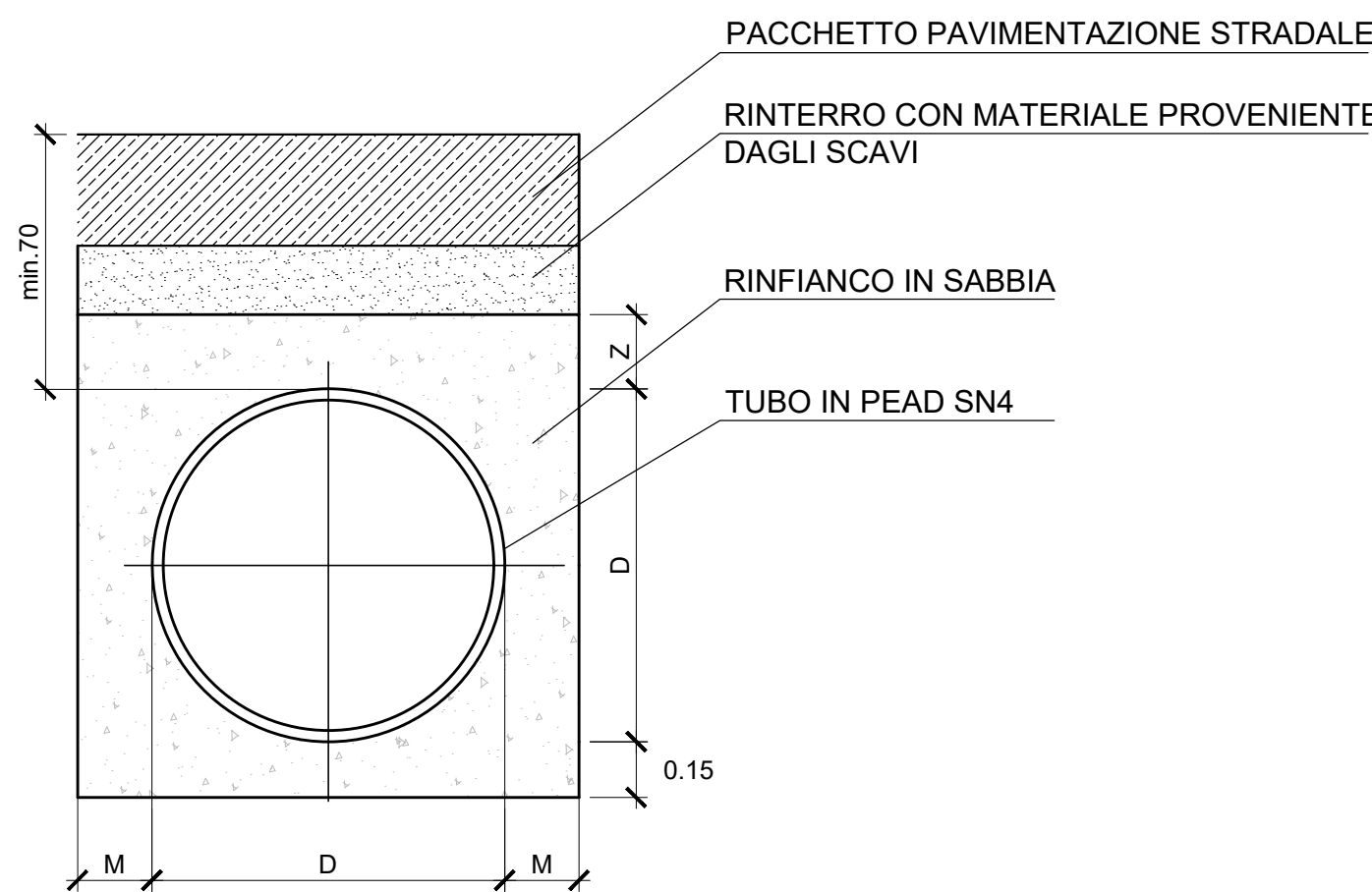
TIPOLOGIA	b	Hf	B
TD0	30	30	90
TD1	50	50	150
TD2	100	50	200
TD3	100	100	300
TD4	200	100	400

FOSSO DI GUARDIA RIVESTITO
Scala 1:10



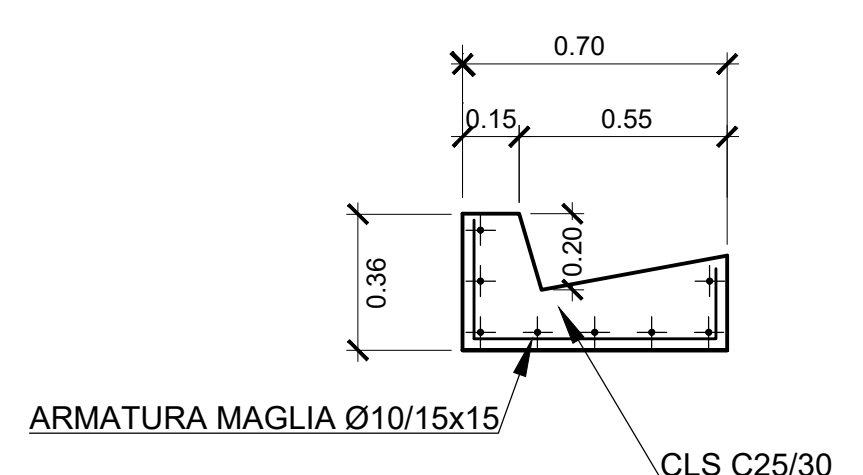
TIPOLOGIA	b	Hf	B
T1	50	50	150
T2	60	60	180
T3	80	80	240
T4	100	100	300

SEZIONE DI POSA COLLETTORI IN PEAD
Scala 1:20



Diámetro esterno	Diámetro interno	M	Z
500	427	150	150
400	343	150	150
315	273	150	150

CUNETTA ALLA FRANCESE - 0.7m
Scala 1:20



TOMBINO Ø800
Scala 1:50

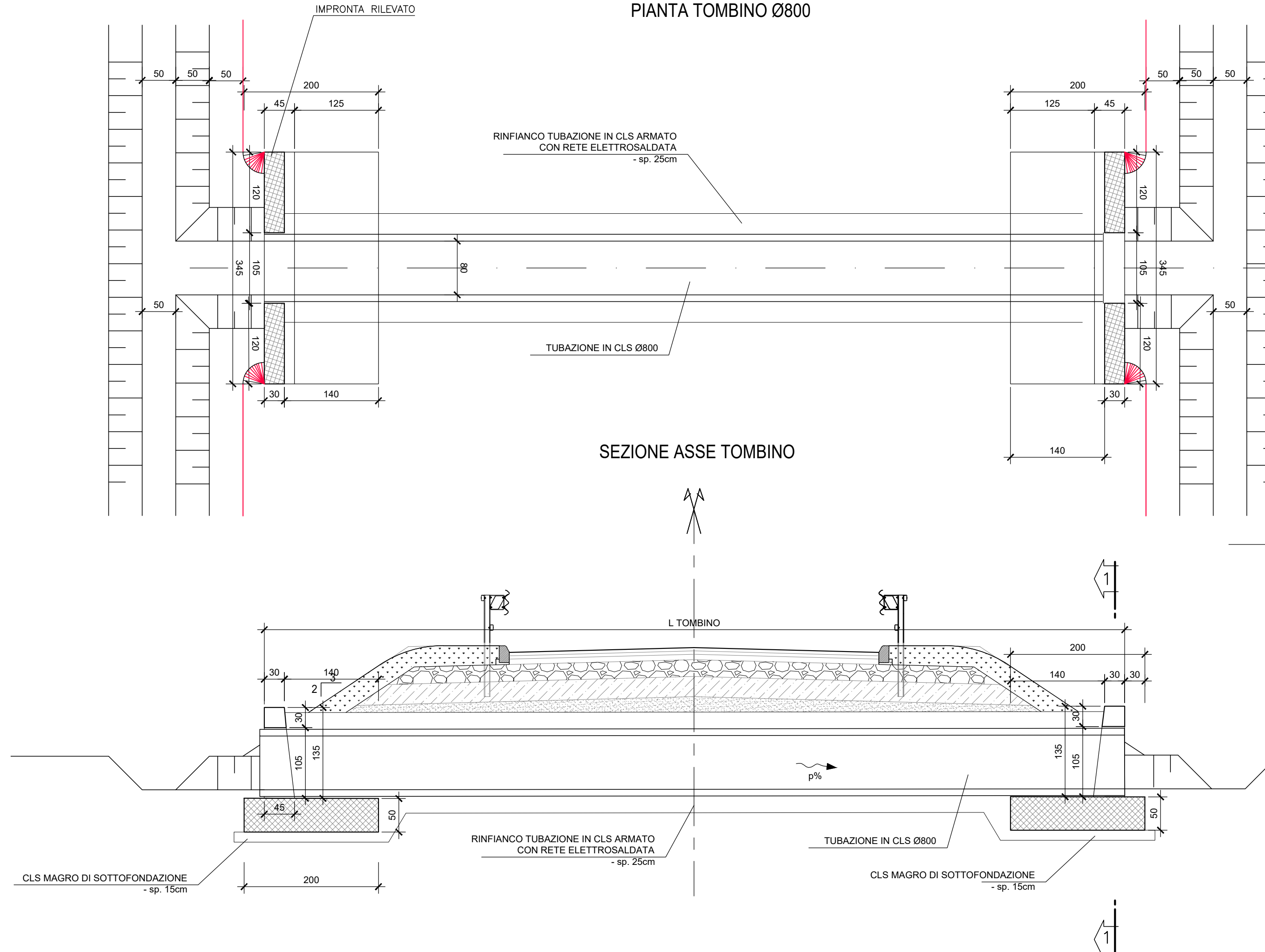
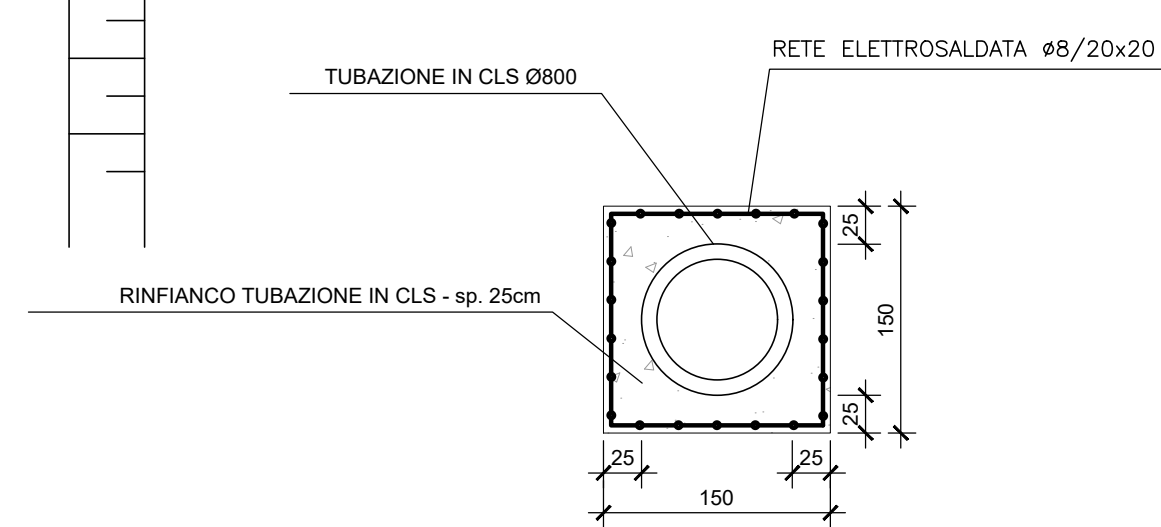


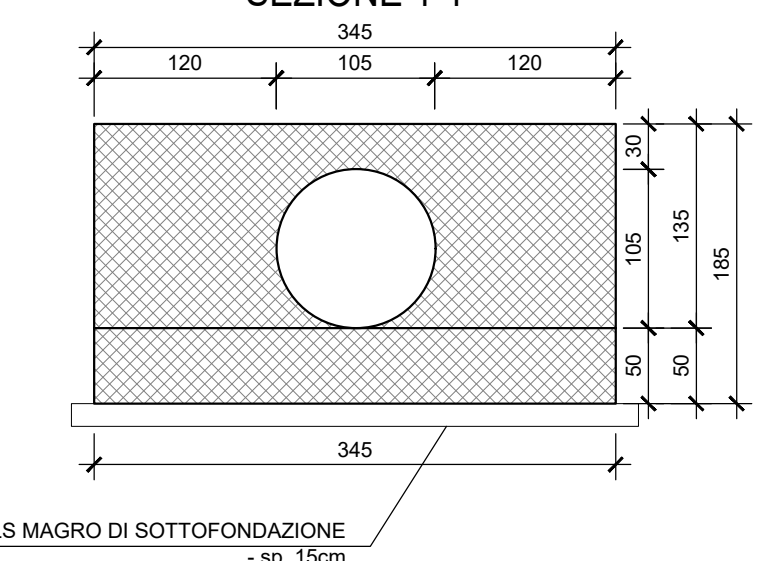
TABELLA MATERIALI

- CALCESTRUZZO PER ELEMENTI IN OPERA:**
- Classe di esposizione ambientale: XC2 (UNI 11104)
 - Resistenza minima: CLASSE C25/30
 - Contenuto minimo di cemento: 300 daNm³
 - Classe di consistenza: S4
 - Diametro massimo degli aggregati: 32 mm
- ACCIAIO:**
- Acciaio per calcestruzzo armato: TIPO B450C
 - Limite di snervamento: fy>450 N/mm²
 - Limite di rottura: ft>540 N/mm²
 - Copriferio minimo: Cmin=30 mm
 - Tolleranza: h=5 mm

SEZIONE DI POSA TUBAZIONE IN CLS



SEZIONE 1-1



COMMITTENTE: RFI RETE FERROVIARIA ITALIANA GRUPPO FERROVIE DELLO STATO ITALIANE

DIREZIONE LAVORI: ITALFERR GRUPPO FERROVIE DELLO STATO ITALIANE

APPALTATORE: TELESE S.c.a.r.l. Consorzio Teleso Società Consortile a Responsabilità Limitata

PROGETTAZIONE: Ghella, ITINERA, SALCEF, COGET IMPIANTI

MANDANT: SYSTRA, SWS, SOTECNI

IL DIRETTORE DELLA PROGETTAZIONE: Ing. L. LICATA

PROGETTO ESECUTIVO

ITINERARIO NAPOLI-BARI RADDOPPIO TRATTA CANCELLO - BENEVENTO IL LOTTO FUNZIONALE FRASSO TELESINO - VITULANO 2° SUBLOTTO TELESE - SAN LORENZO

DISEGNO VIABILITÀ

NV31

Viab. accesso fermata S. Lorenzo Maggiore al km 37+450 e nuova rotatoria su S.P. 106

Particolari di drenaggio

SCALA: varie

Rev.	Descrizione	Redatto	Data	Verificato	Data	Approvato	Data	Autorizzato Data
A	EMISSIONE	M. COZZA	23/06/21	L. MELUSCA	24/06/21	A. FREZZO	24/06/21	IL PROGETTO È IN FASE DI APPROVAZIONE

File: IPR 2.2 E ZZ BZ NV.31.0.001.A.dwg