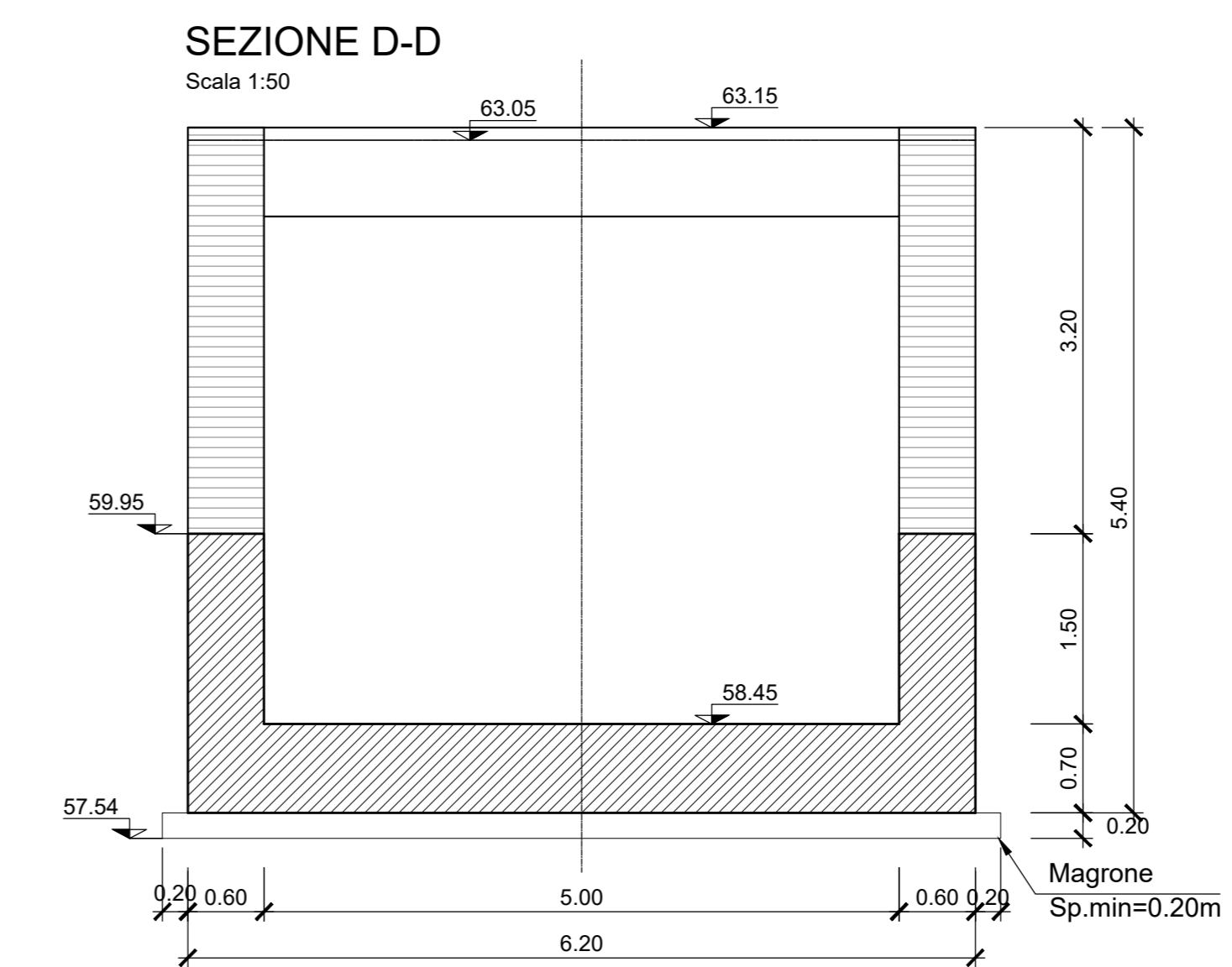
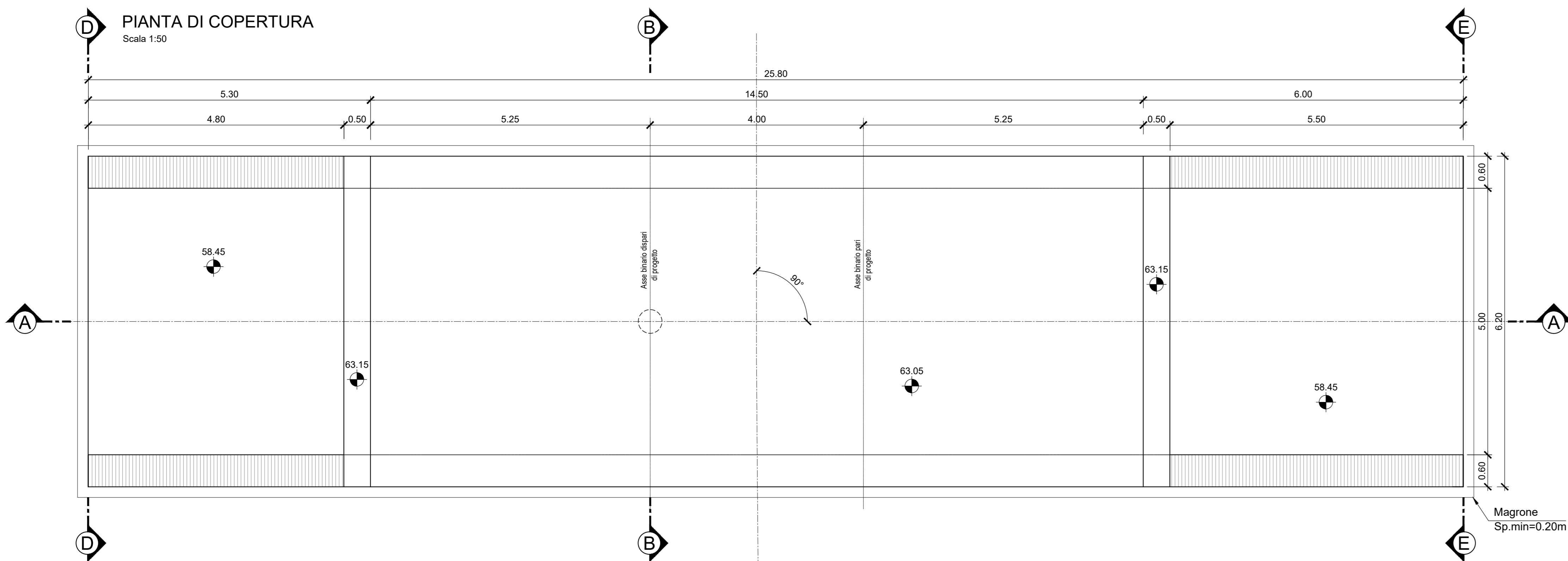
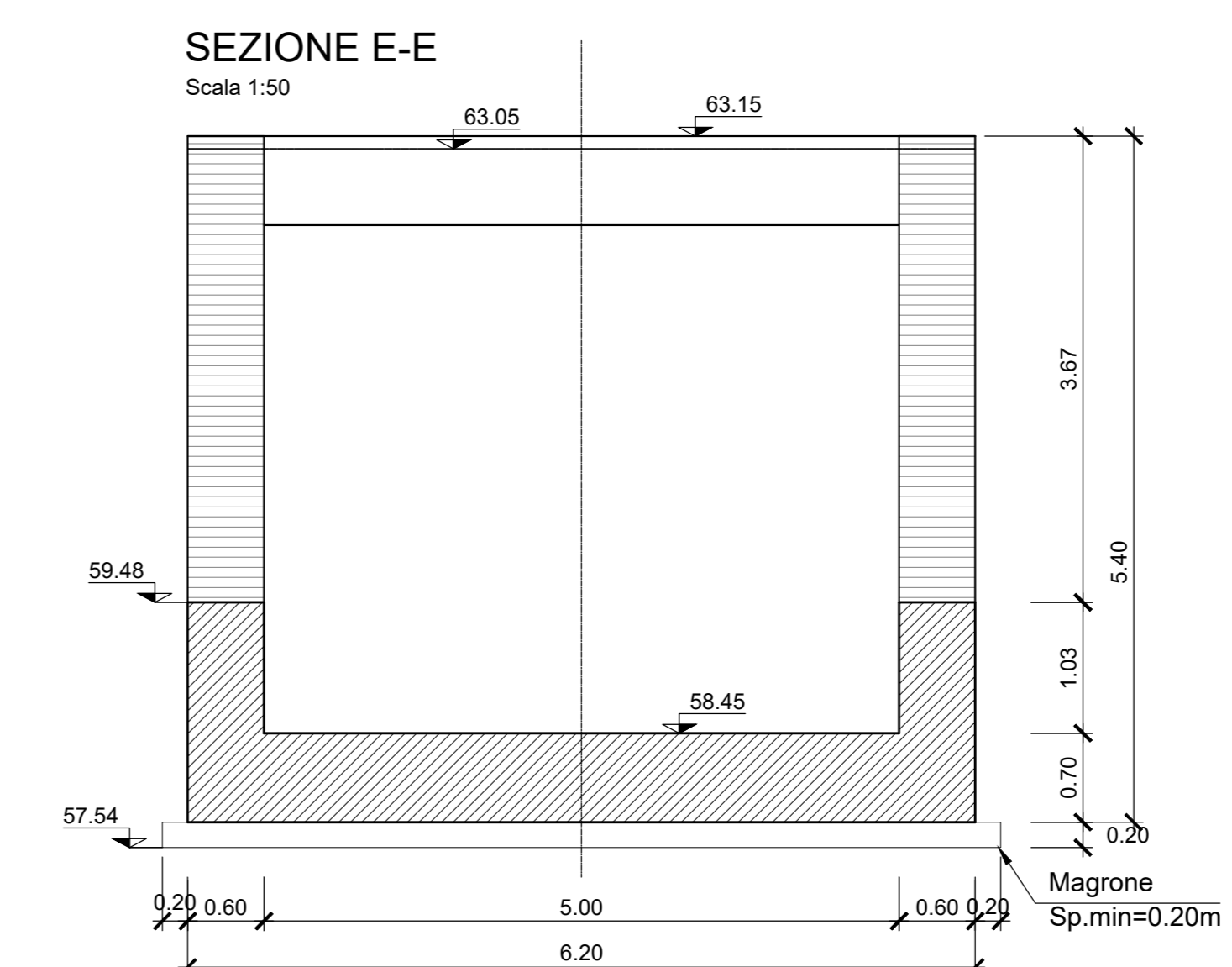
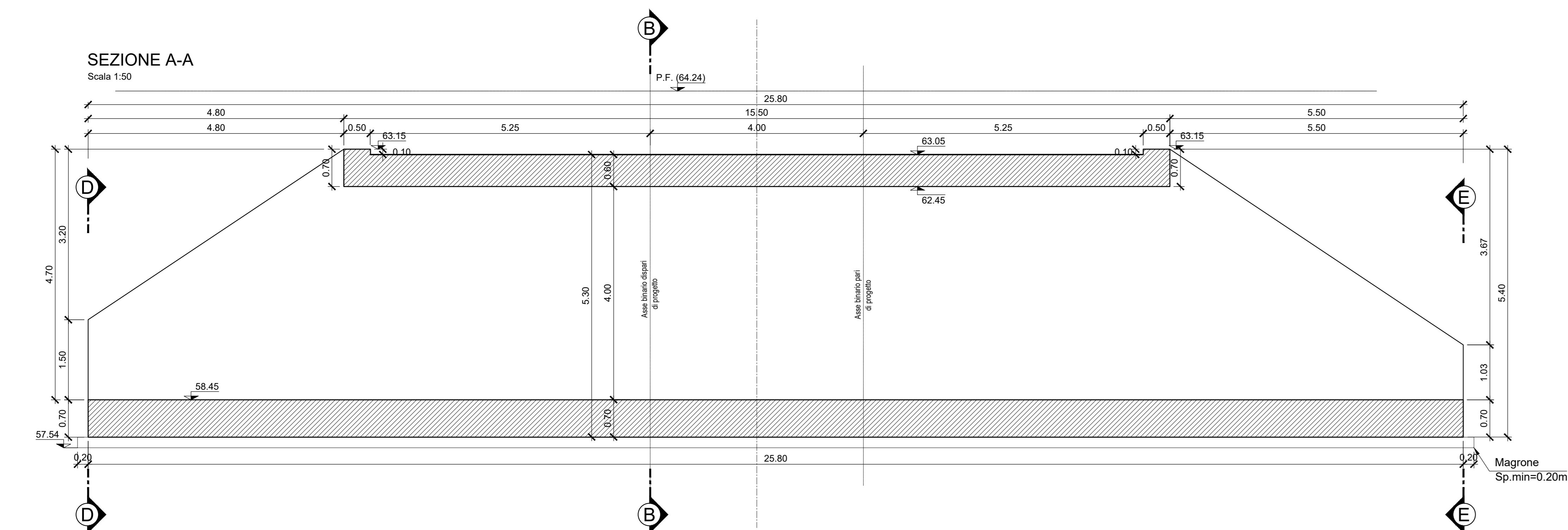


INCIDENZE ARMATURE	
FONDAZIONE	150 kg/mc
TRAVERSO SUPERIORE	150 kg/mc
SINGOLO PIEDRITTO	150 kg/mc



CARATTERISTICHE DEI MATERIALI	
CALCESTRUZZO SOTILE DI FONDAZIONE SCATOLARE	
-	CLASSE DI RESISTENZA MINIMA C28/35
-	TIPO CEMENTO CEM III/V
-	RAPPORTO A/C ≤ 0,60
-	CLASSE MINIMA DI CONSISTENZA : S4
-	CLASSE DI ESPOSIZIONE AMBIENTALE : XC2-XA1
-	COPRIFERRO = 40 mm (**)
-	DIAMETRO MASSIMO INERTI : 25 mm
CALCESTRUZZO SOTILE SUPERIORE E PIEDRITTI	
-	CLASSE DI RESISTENZA MINIMA C32/40
-	TIPO CEMENTO CEM III/V
-	RAPPORTO A/C ≤ 0,50
-	CLASSE MINIMA DI CONSISTENZA : S4
-	CLASSE DI ESPOSIZIONE AMBIENTALE : XC4
-	COPRIFERRO = 40 mm (**)
-	DIAMETRO MASSIMO INERTI : 25 mm



COMMITTENTE: **RFI** RETE FERROVIARIA ITALIANA GRUPPO FERROVIE DELLO STATO ITALIANO

DIREZIONE LAVORI: **ITALFERR** GRUPPO FERROVIE DELLO STATO ITALIANO

APPALTATORE: **TELESE S.p.A. r.l.** Consorzio Telese Società Consortile a Responsabilità Limitata

PROGETTAZIONE: **Ghella** Consorzio di Ingegneri, **ITINERA**, **SALCEF** SALCEF GROUP, **COGET IMPIANTI**

MANDATARIA: **SYSTRA**, MANDANTI: **SWS**, **SOTECNI**, IL DIRETTORE DELLA PROGETTAZIONE: **Ing. L. LUCORIO**

PROGETTO ESECUTIVO

ITINERARIO NAPOLI-BARI
RADDOPPIO TRATTA CANCELLO - BENEVENTO
II LOTTO FUNZIONALE FRASSO TELESINO - VITULANO
2° SUBLOTTO TELESE - SAN LORENZO

DISEGNO
 OPERE DI VIABILITÀ
 SL06 - SOTTOPASSO PODERALE - SCATOLARE 5.0 x 4.0
 CARPENTERIA STRUTTURA SCATOLARE

APPALTATORE: **IL DIRETTORE TECNICO** *Ing. M. FERRARO* Responsabile dell'opera in nome e per conto del progettista

SCALA: **VARIE**

Rev.	Descrizione	Redatto	Data	Verificato	Data	Approvato	Data	Autore/Verificatore
A	EMMISSIONE		20090301				20090301	

File: IF2R.2.2.E.ZZ.BZ.SL.06.0.0.001.A.dwg n. Elab.: