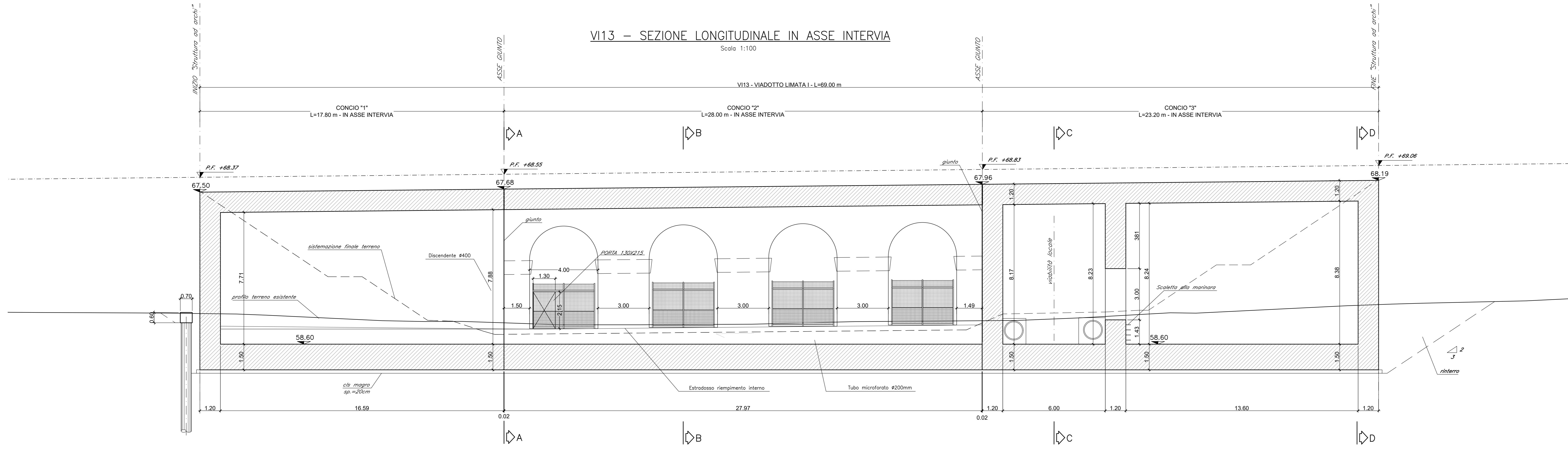
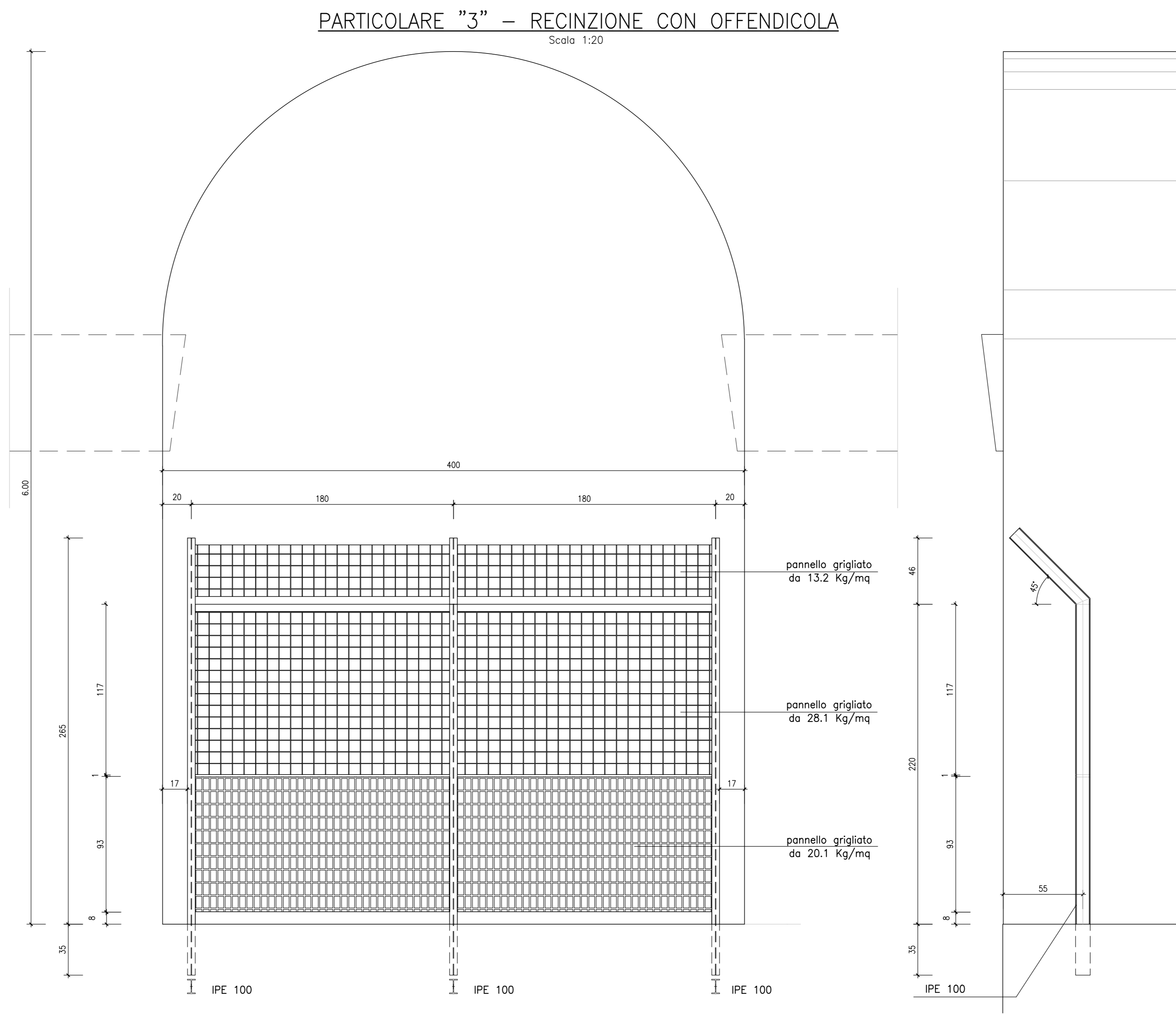
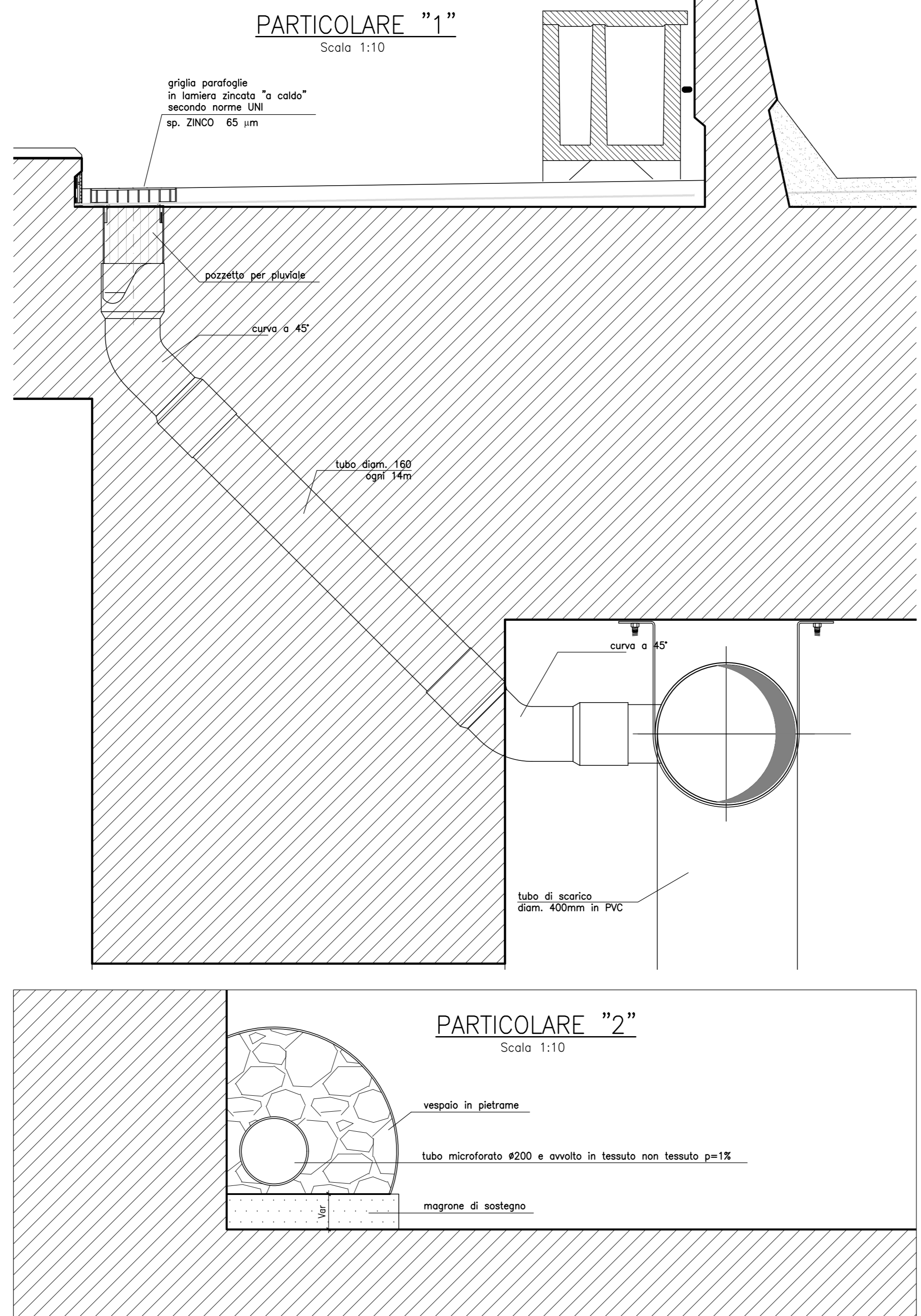
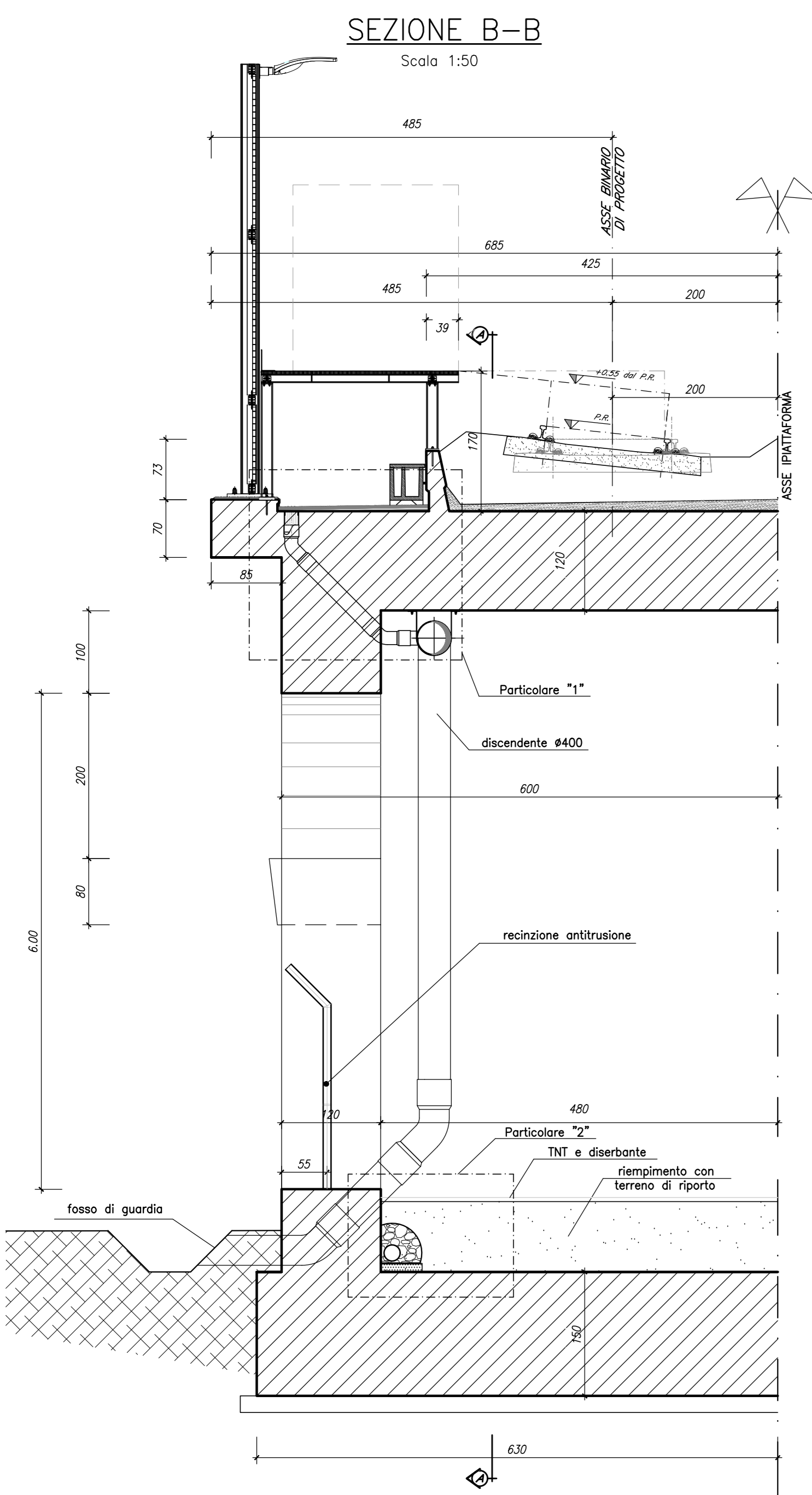


VI13 - SEZIONE LONGITUDINALE IN ASSE INTERVIA
Scala 1:100



NOTE:
Per tabella materiali ed incidenze vedi elaborato:
IPZR 2.2.E.ZZ.T1.V.13.0.0.001 - Tabella Materiali e Incidenze
Per tutti gli elementi e particolari costruttivi di piattaforma vedi:
Modelli ferroviari - Elementi e particolari costruttivi - Tav. 1 di IPZR 1.2.E.ZZ.BZ.V.00.0.0.001.A
Modelli ferroviari - Elementi e particolari costruttivi - Tav. 2 di IPZR 1.2.E.ZZ.BZ.V.00.0.0.002.A
Modelli ferroviari - Elementi e particolari costruttivi - Tav. 3 di IPZR 1.2.E.ZZ.BZ.V.00.0.0.003.A
Modelli ferroviari - Piattaforma e dettagli costruttivi in corrispondenza di Fire Fighting Point (FFP) e Galleria Equivalente - Tav. 4 di IPZR 1.2.E.ZZ.BZ.V.00.0.0.004.A
Modelli ferroviari - Piattaforma e dettagli costruttivi in corrispondenza di Fire Fighting Point (FFP) e Galleria Equivalente - Tav. 5 di IPZR 1.2.E.ZZ.BZ.V.00.0.0.005.A
Modelli ferroviari - Piattaforma e dettagli costruttivi in corrispondenza di Fire Fighting Point (FFP) e Galleria Equivalente - Tav. 6 di IPZR 1.2.E.ZZ.BZ.V.00.0.0.006.A



COMMITTENTE: **RFI** RETE FERROVIARIA ITALIANA GRUPPO FERROVIE DELLO STATO ITALIANE

DIREZIONE LAVORI: **ITALFERR** GRUPPO FERROVIE DELLO STATO ITALIANE

APPALTATORE: **TELESE S.p.A.** Consorzio Edile Società Costruttrici e Impianti S.p.A.

PROGETTATARIA: **Ghella** Consulenza Ingegneria, **ITINERA**, **SALCEF** CONSTRUCTION, **COGET IMPIANTI**

MANDATARIA: **SYSTRA**, **SWS**, **SOTECNI** INGEGNERIA

IL DIRETTORE DELLA PROGETTAZIONE: **ING. LUIGI COPPO**

PROGETTO ESECUTIVO

ITINERARIO NAPOLI-BARI RADDOPPIO TRATTA CANCELLO - BENEVENTO II LOTTO FUNZIONALE FRASSO TELESINO - VITLANO 2° SUBLOTTO TELESE - SAN LORENZO

DISEGNO: **PONTI E VIADOTTI DI LINEA**
VI13
Viadotto dal km 34+037 al km 34+106 Viadotto Limata I
Particolari costruttivi

APPALTATORE: **ING. M. FABRINI**

SCALA: **Varie**

COMMESSA	LOTTO	FASE	ENTE	TIPO DOC.	OPERAVISCIPLINA	PROGR.	REV.
IF2R	22	E	Z2	BZ	VI1300	001	B

Rev.	Descrizione	Elaborato	Data	Verificato	Data	Approvato	Data	Autorizzato	Data
A	EMISIONE	C. PNTI	20/02/21	G. COPPA	24/02/21	L. BRACCIONE	24/02/21		
B	REVISIONE A SEGUITO REV.	C. PNTI	31/10/2021	G. COPPA	31/10/2021	L. BRACCIONE	31/10/2021		

File: IPZR 2.2.E.ZZ.VI.13.0.0.001-B.dwg n. Elab.: