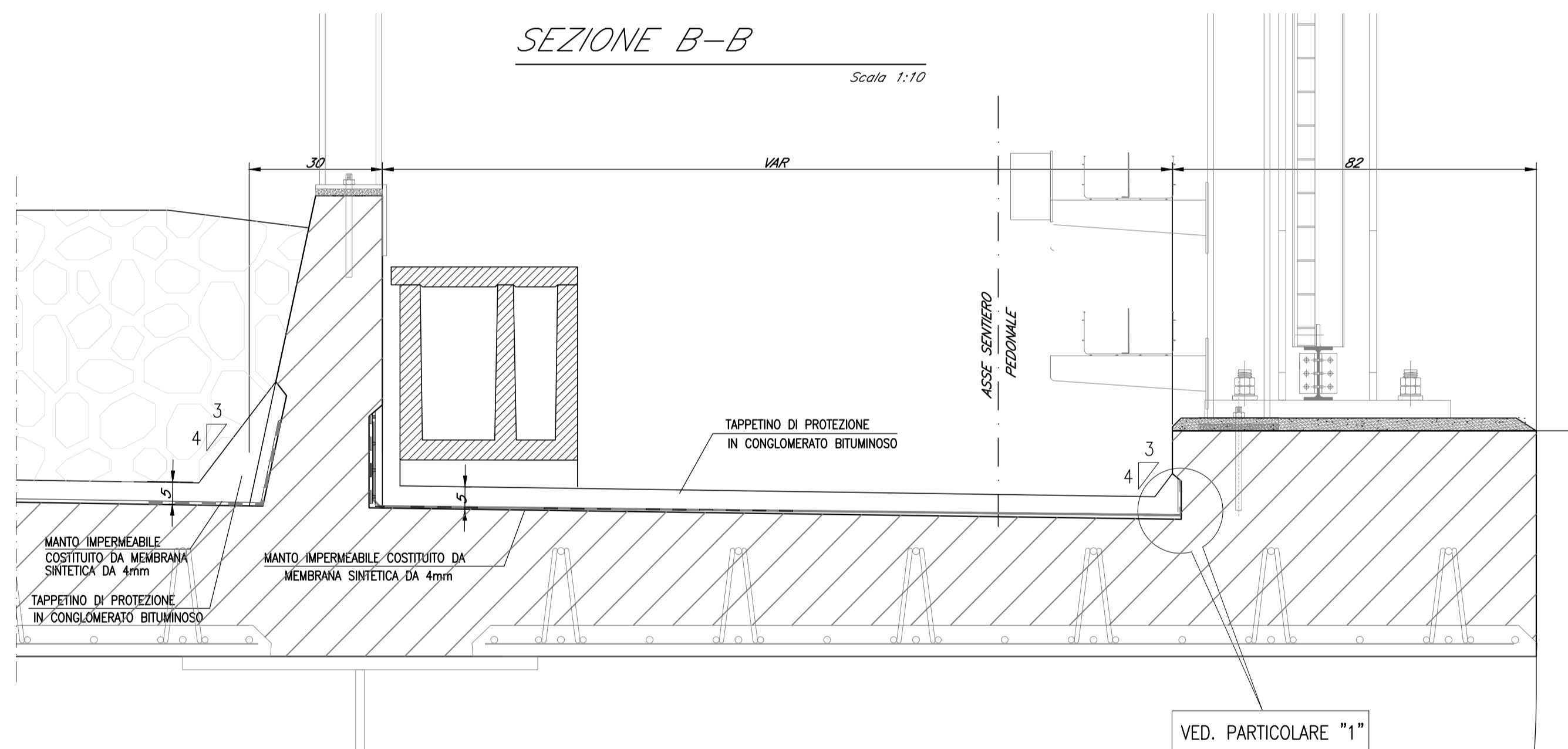
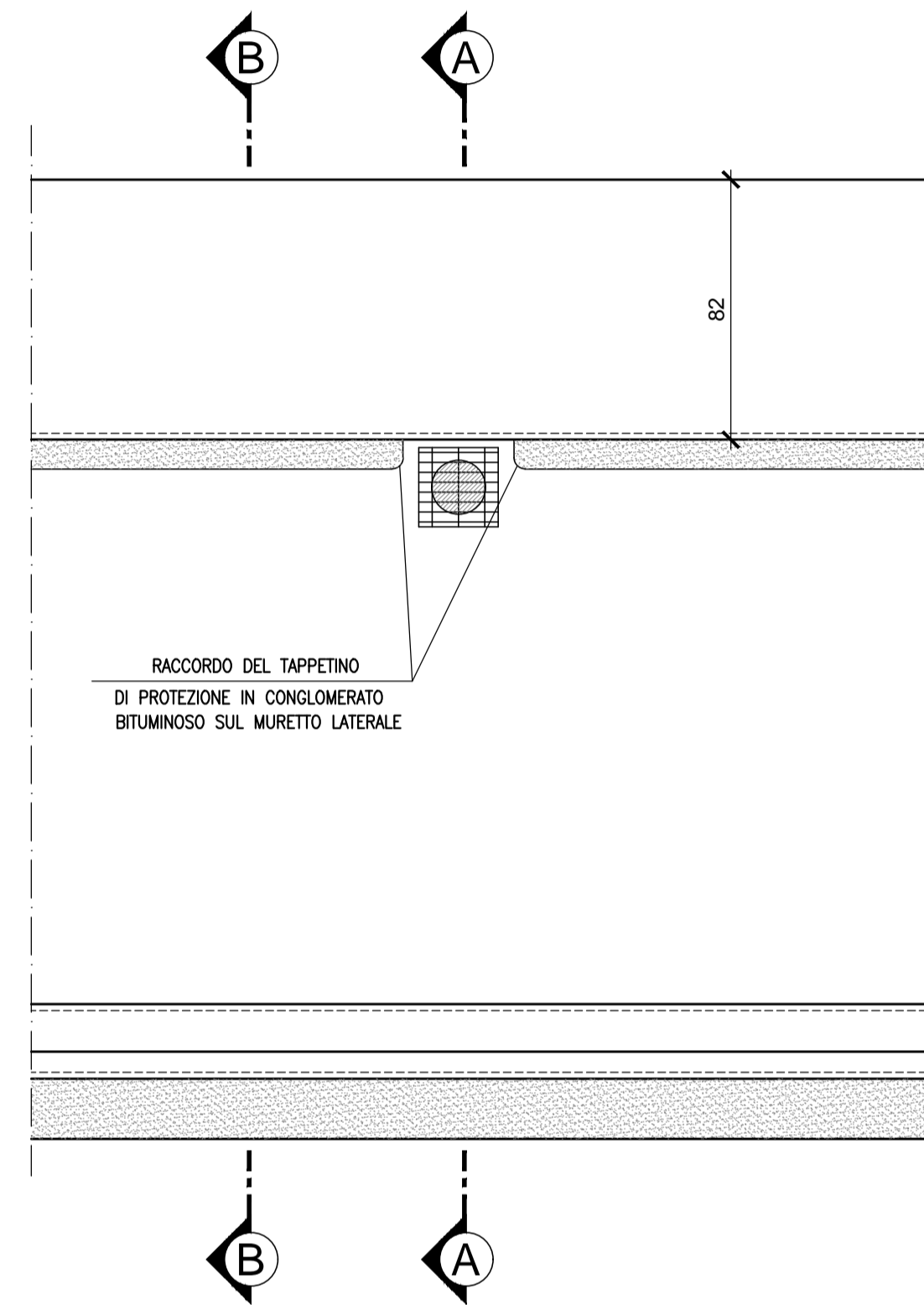
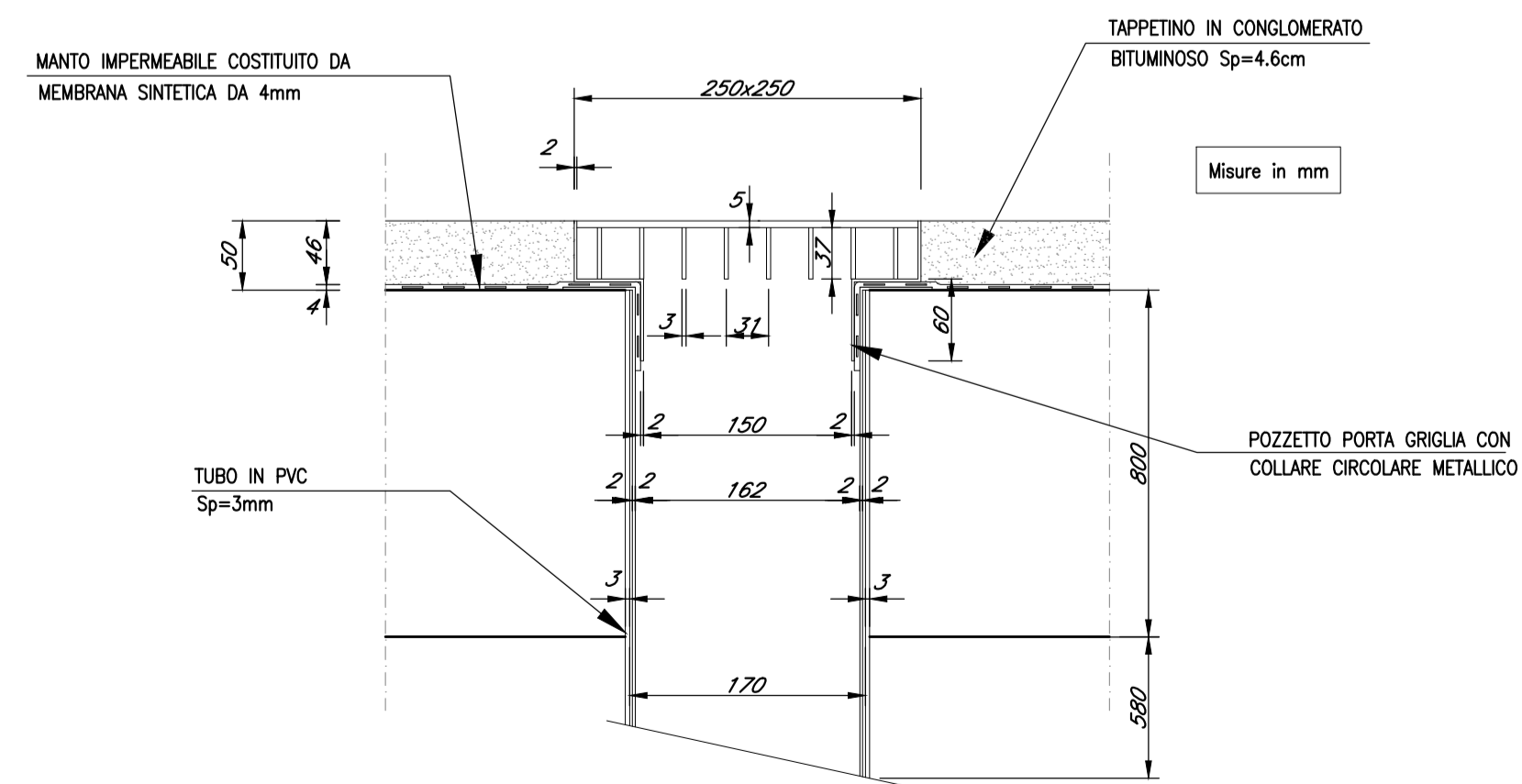


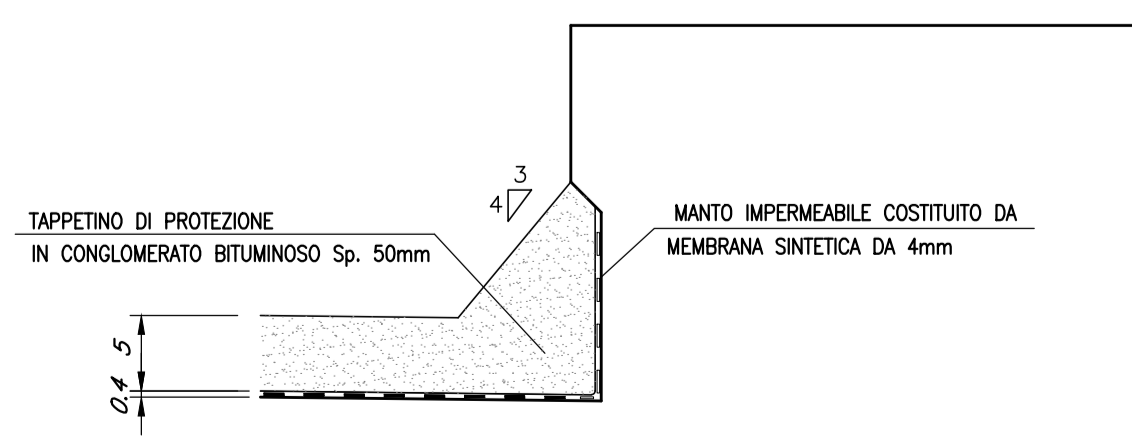
**PIANTA**  
TIPOLOGIE DI RISVOLTO DELL'IMPERMEABILIZZAZIONE LUNGO IL MURETTO LATERALE ED IL MURETTO PARABALLAST  
Scala 1:20



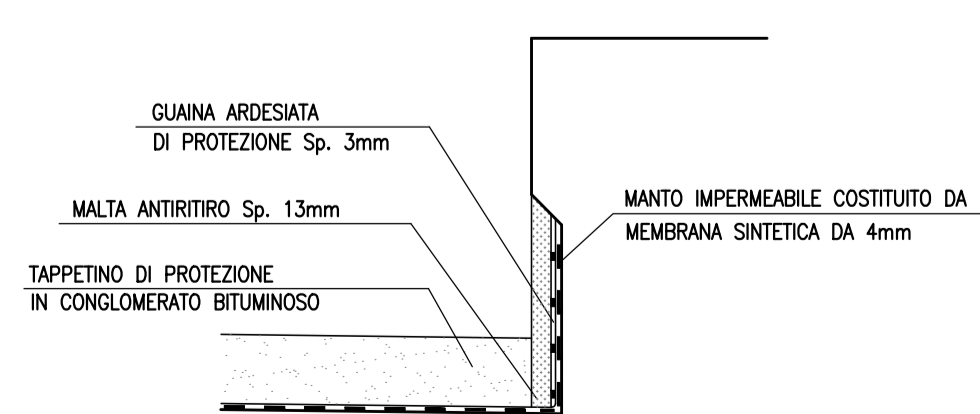
**PARTICOLARE POZZETTO E PARAFOGGIE PER PLUVIALE**  
Scala 1:5



**PARTICOLARE "1"**  
Scala 1:5



**PARTICOLARE "2"**  
Scala 1:5



**N.B.:**  
 - IL POZZETTO, LA GRIGLIA ED IL PLUVIALE SONO IN ACCIAIO ZINCATO A CALDO SECONDO NORME UNI - QUANTITA' MINIMA DI ZINCO: 200 g/mq  
 - IL PLUVIALE DEVE ESSERE FISSATO CON STAFFE ZINCATO A CALDO SECONDO NORME UNI SP. ZINCO 200g/mq ALLA VELETTA DAL LATO INTERNO

**NOTE:**

A meno di "Particolare pozzetto e parafoglie per pluviale" tutte le misure sono espresse in cm.

**COMMITTENTE:**  
 RFI RETE FERROVIARIA ITALIANA GRUPPO FERROVIE DELLO STATO ITALIANE

**DIREZIONE LAVORI:**  
 ITALFERR GRUPPO FERROVIE DELLO STATO ITALIANE

**APPALTATORE:**  
 TELESE S.c.a.r.l. Consorzio Teles Società Consortile a Responsabilità Limitata

**PROGETTAZIONE:**  
 MANDATARIA: SYSTRA  
 MANDANTI: SWS SOTECNI  
 IL DIRETTORE DELLA PROGETTAZIONE: Ing. L. LAPODOLINA

**PROGETTO ESECUTIVO**

**ITINERARIO NAPOLI-BARI RADDOPPIO TRATTA CANCELLO - BENEVENTO II LOTTO FUNZIONALE FRASSO TELESINO - VITULANO 2° SUBLOTTO TELESE - SAN LORENZO**

**DISEGNO**  
 PONTI E VIADOTTI  
 VI16 - Ponte Vallone del Lago - Ponte al km 36+863.55 al km 36+893.55

Dettagli e finiture - Tav. 2 di 3

APPALTATORE IL DIRETTORE TECNICO Ing. M. EBBRONI		SCALA: varie						
COMMESSA	LOTTO	FASE	ENTE	TIPO DOC.	OPERA/DISCIPLINA	PROGR.	REV.	
IF2R	22	E	ZZ	BZ	VI16000	010	B	
Rev.	Descrizione	Redatto	Data	Verificato	Data	Approvato	Data	Autorizzato Data
A	EMISSIONE	E. RICCI	23/06/21	G. CAPOGNA	24/06/21	L. BRUZZONE	24/06/21	IL PROGETTISTA
B	REVISIONE A SEGUITO STRUTTORIA	E. RICCI	26/10/21	G. CAPOGNA	27/10/21	L. BRUZZONE	27/10/21	IL PROGETTISTA