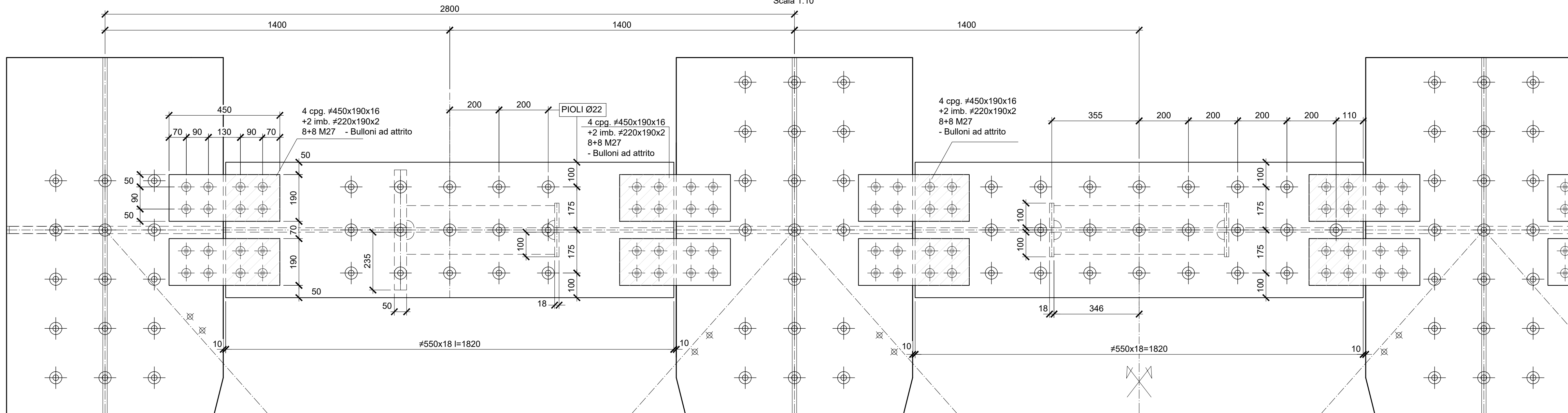
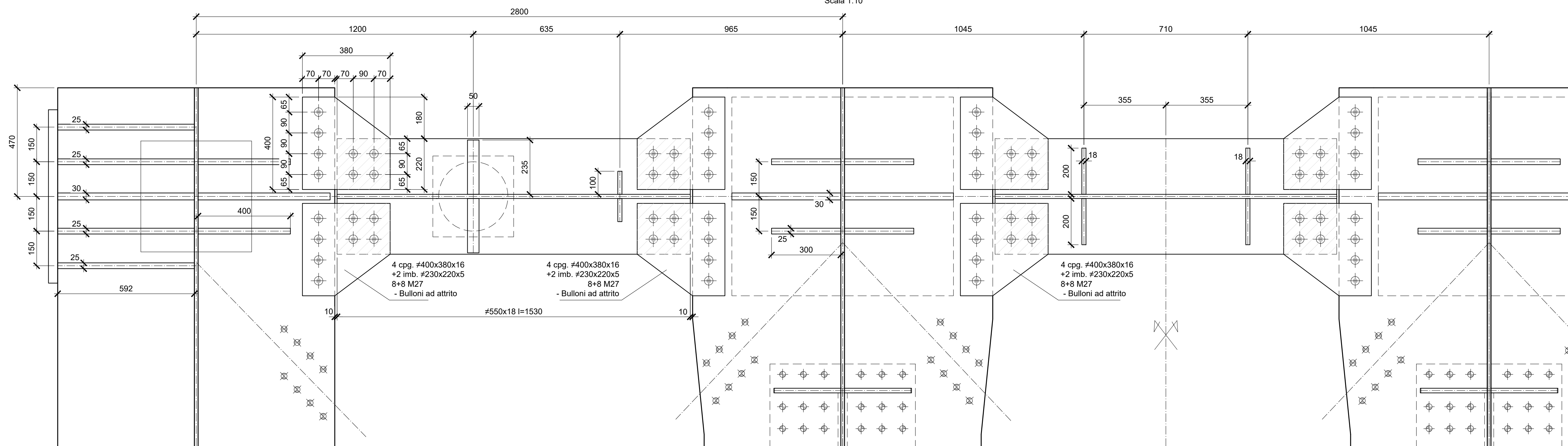


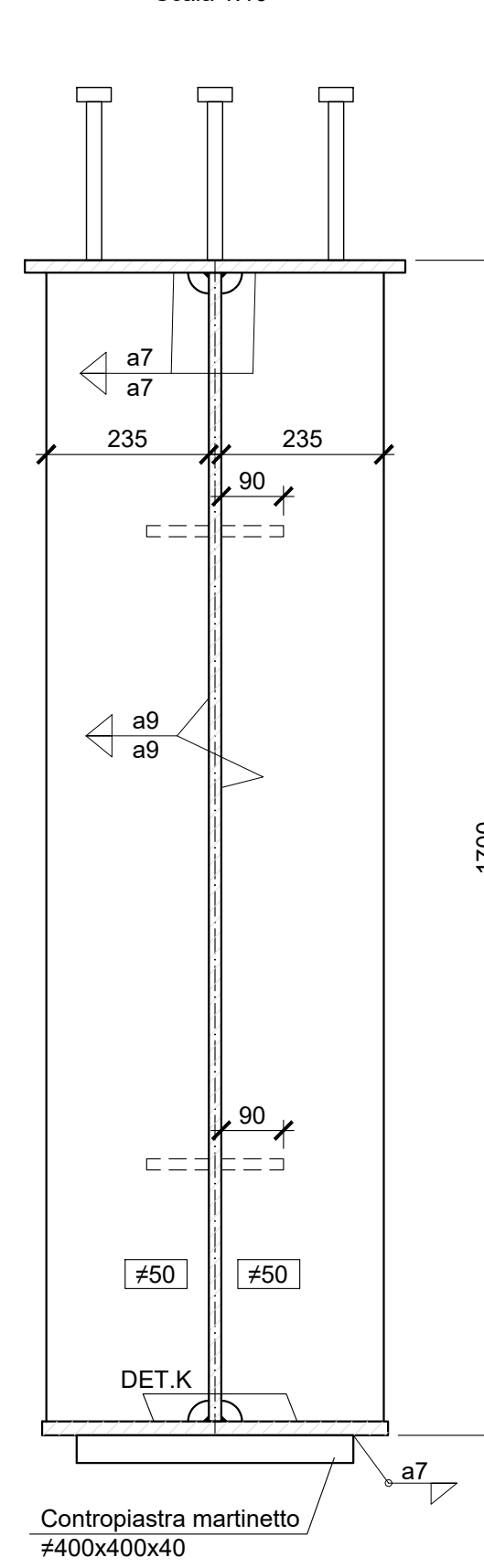
DETTAGLIO -2-
Scala 1:10



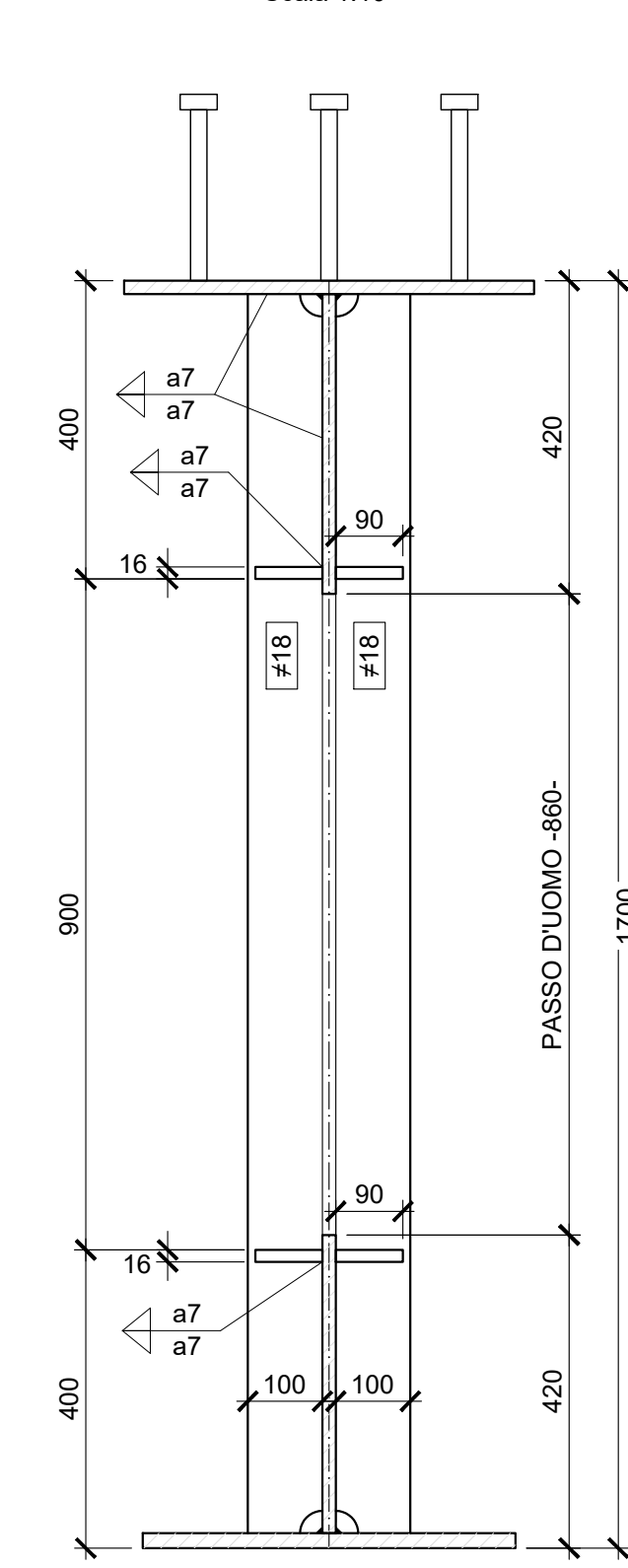
DETTAGLIO -3-
Scala 1:10



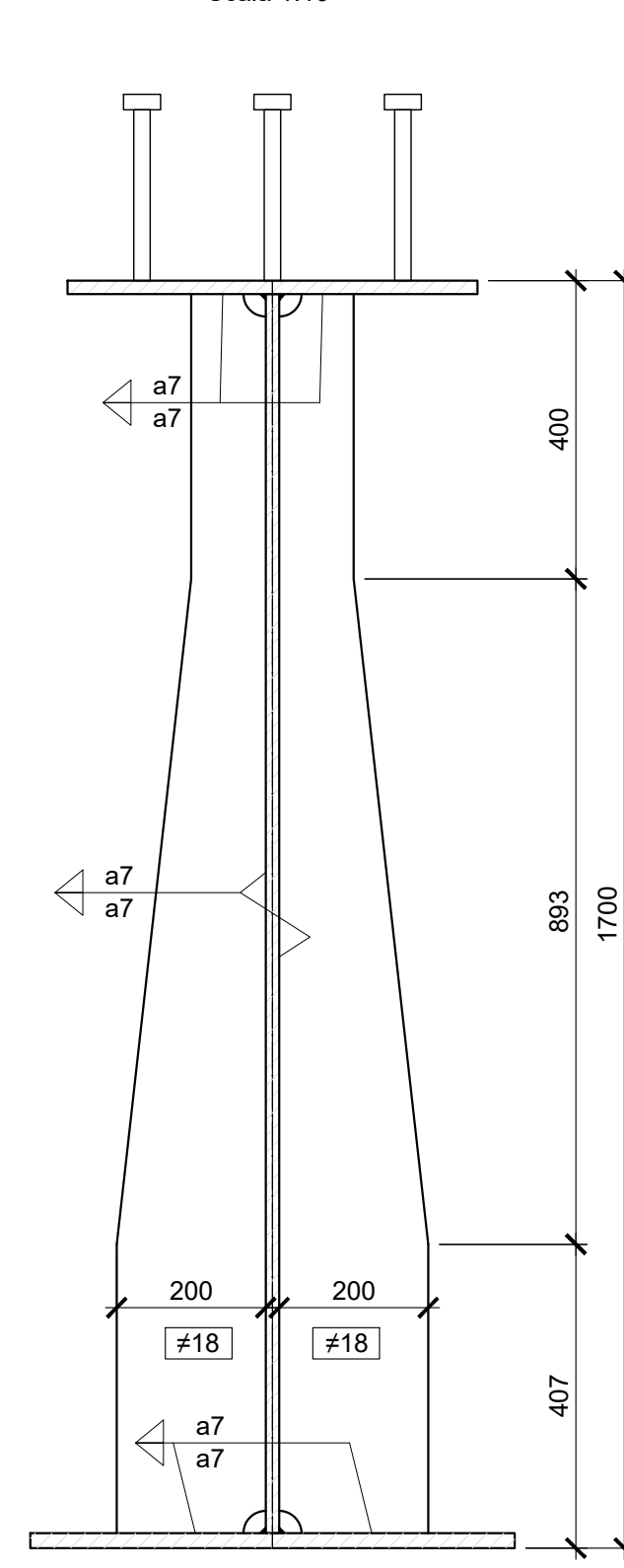
SEZIONE C-C
Scala 1:10



SEZIONE D-D
Scala 1:10

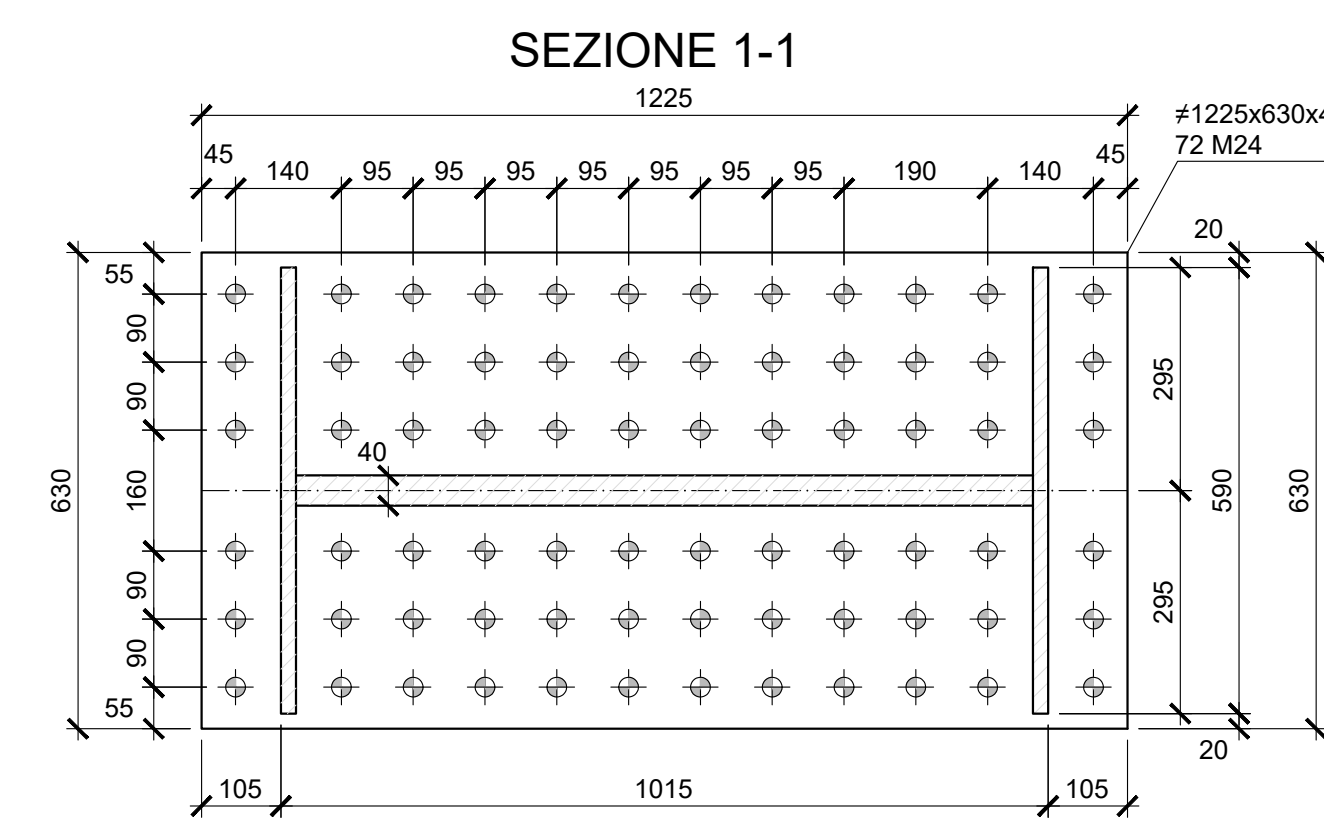


SEZIONE E-E
Scala 1:10

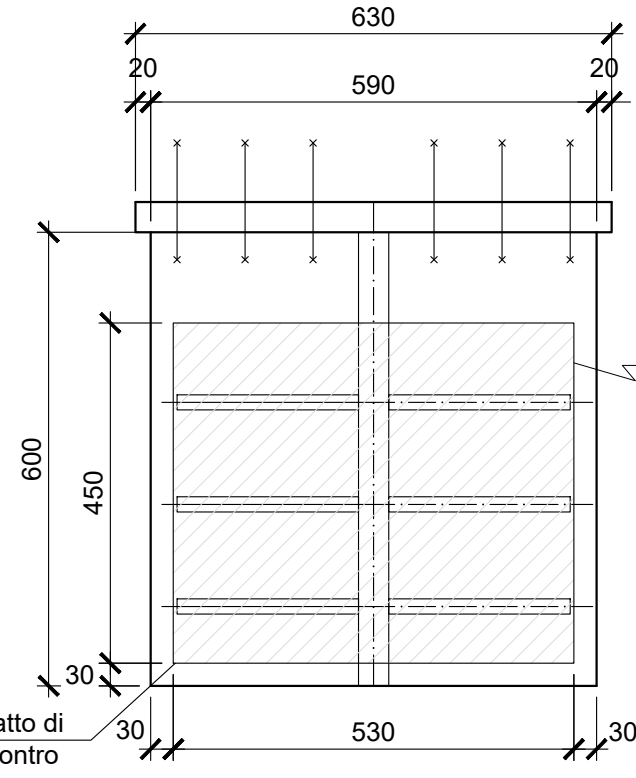


DETTAGLIO RITEGNO
LONGITUDINALE RL
Scala 1:10

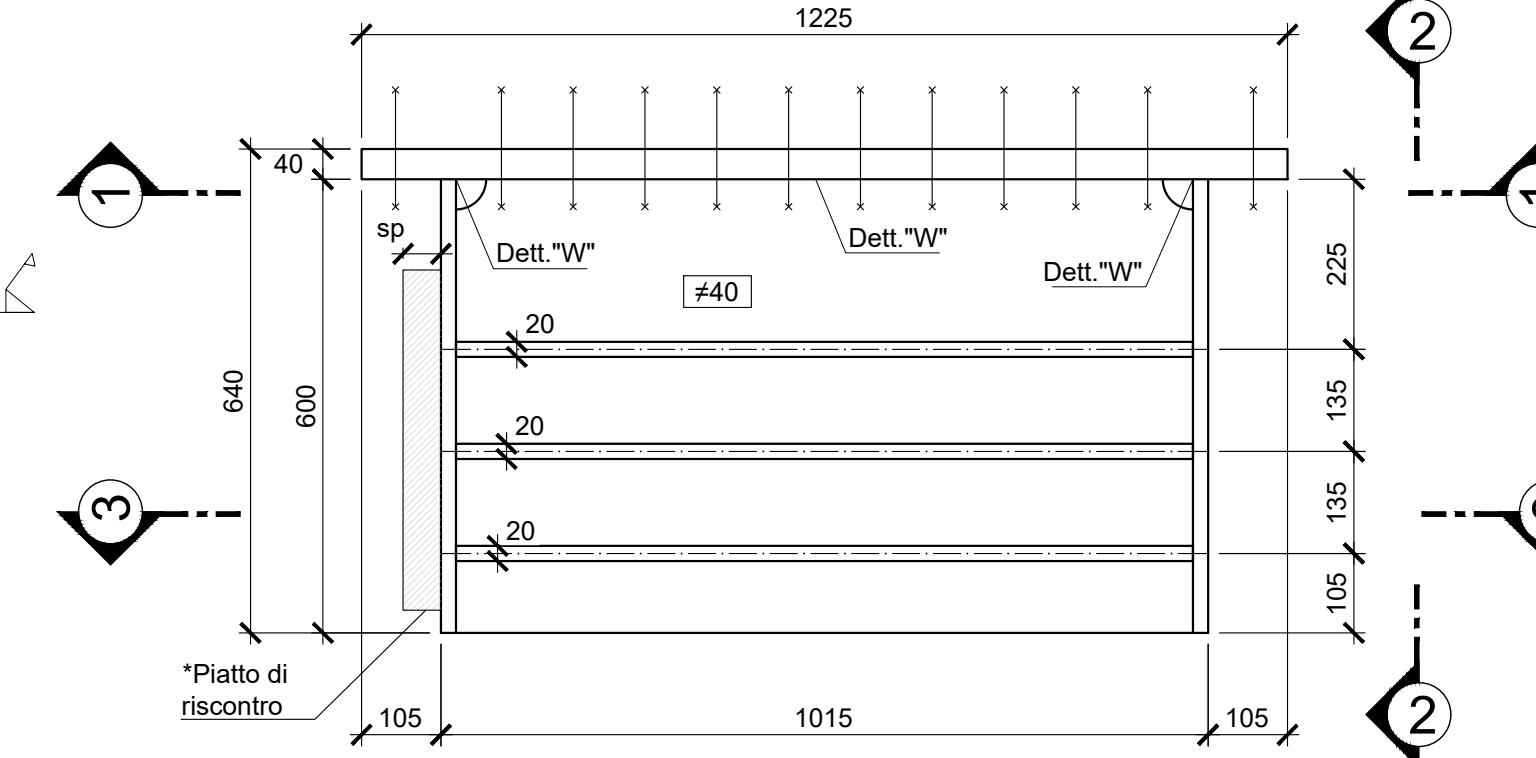
*PIATTO DI RISCANTRO.
L'EFFETTIVO SPESSORE (minimo 20mm) SARÀ
STABILITO A VALLE DEL RILIEVO IN CANTIERE DEL
POSIZIONAMENTO DEL TAMPONE IN GOMMA
ARMATA, IN MODO DA GARANTIRE I VARCHI
PRESCRITTI.



SEZIONE 2-2



VISTA LONGITUDINALE

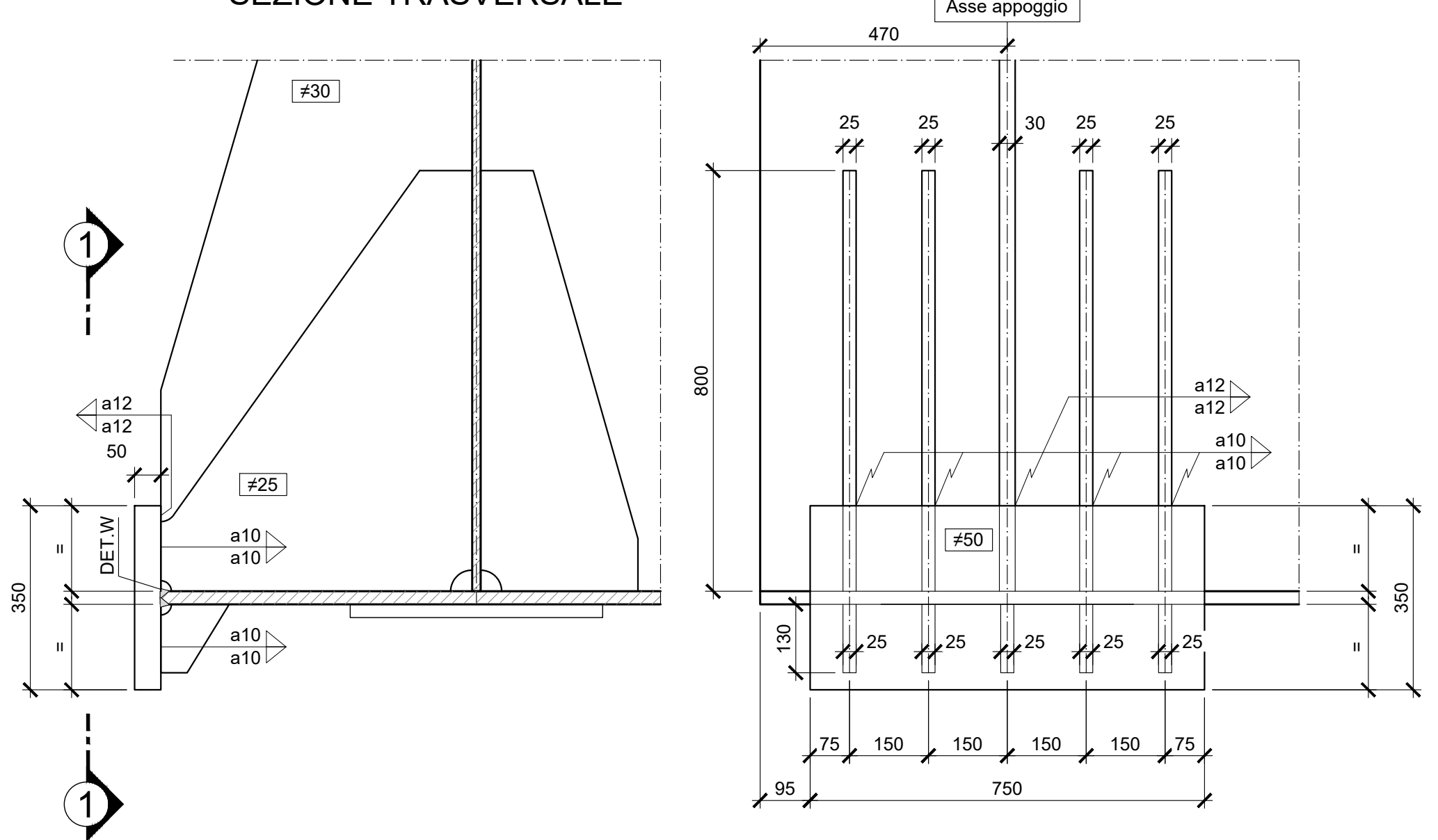
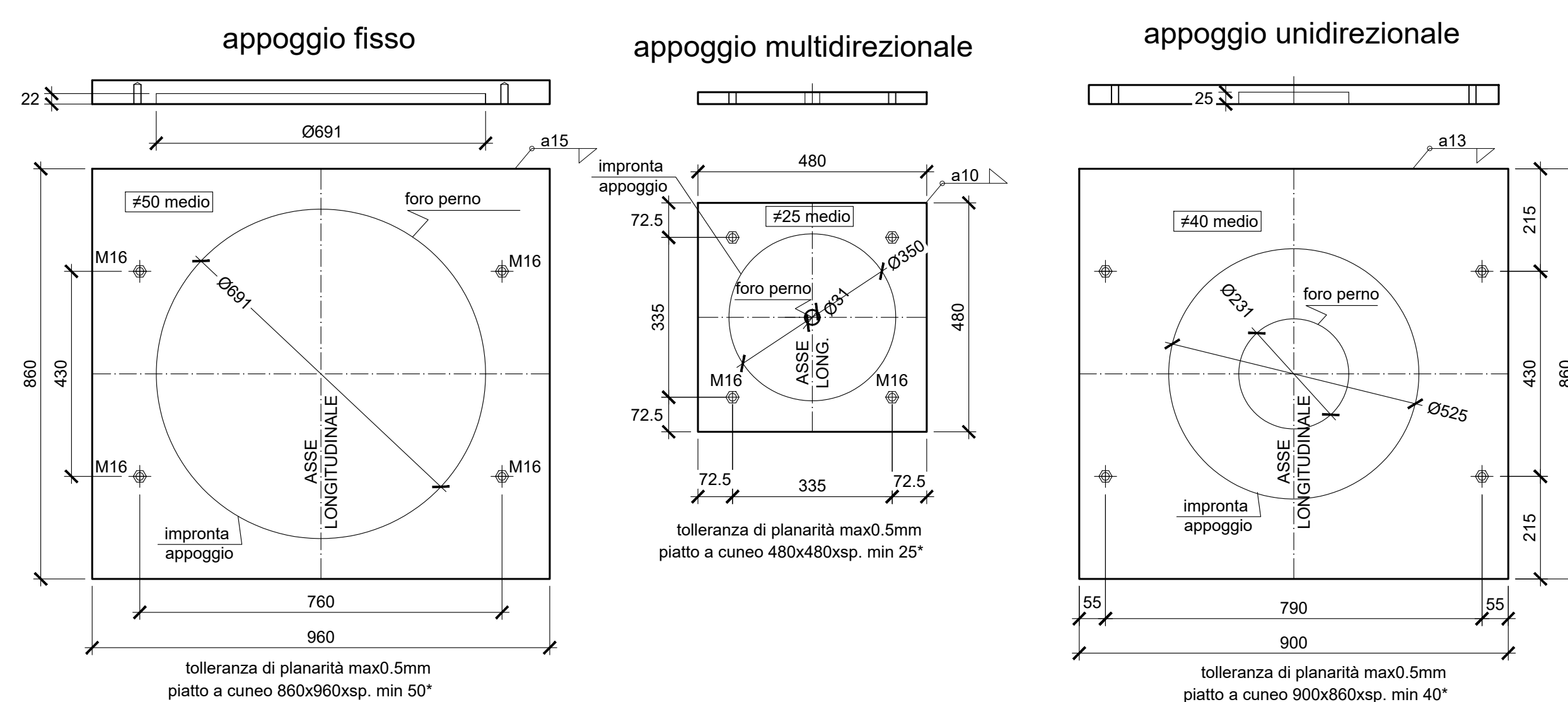


DETTAGLIO CONTROPIASTRE
DA VERIFICARE CON COSTRUTTIVO APPOGGI
Scala 1:10

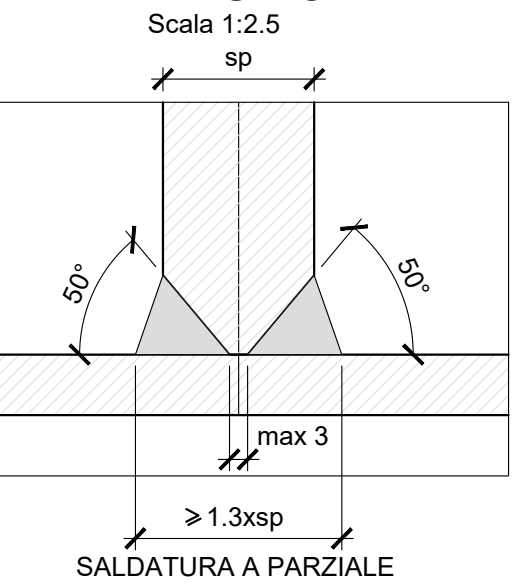
DETTAGLIO RITEGNO TRASVERSALE RT
Scala 1:10

SEZIONE TRASVERSALE

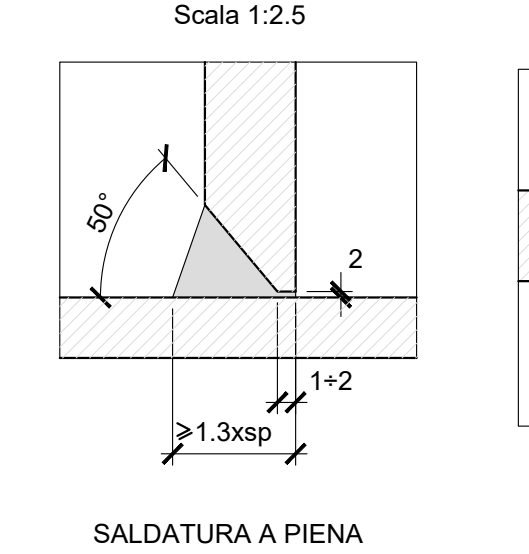
SEZIONE 1-1



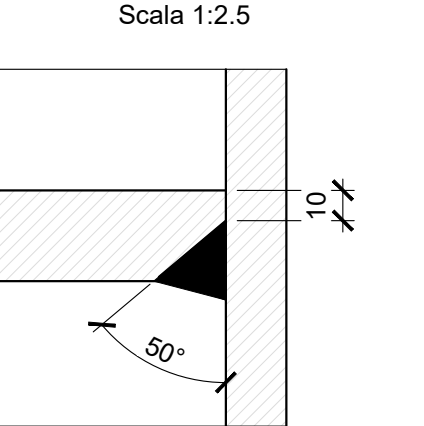
DETTAGLIO W
Scala 1:2.5



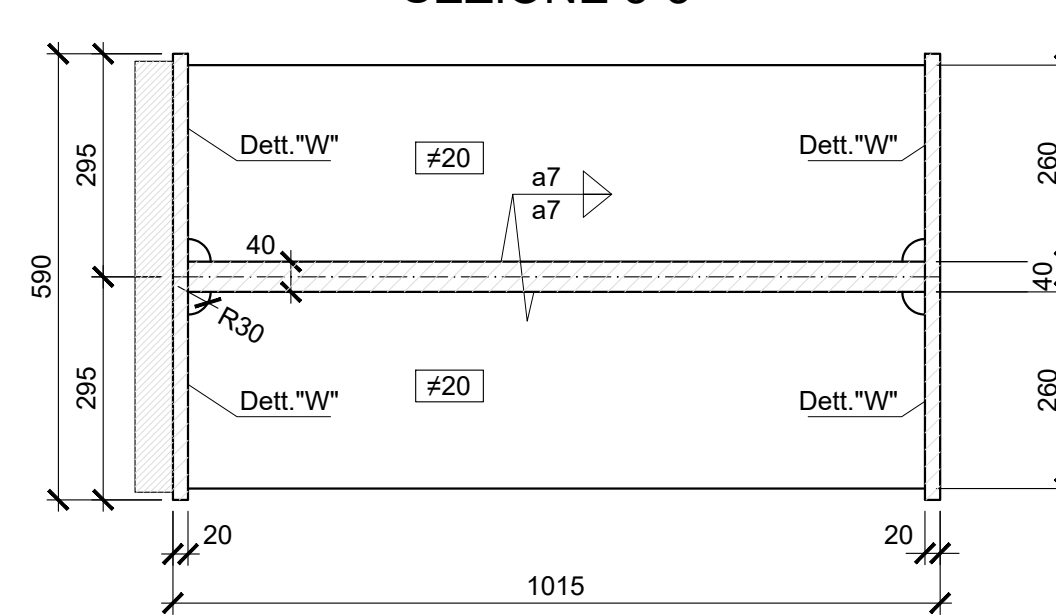
DETTAGLIO K
Scala 1:2.5



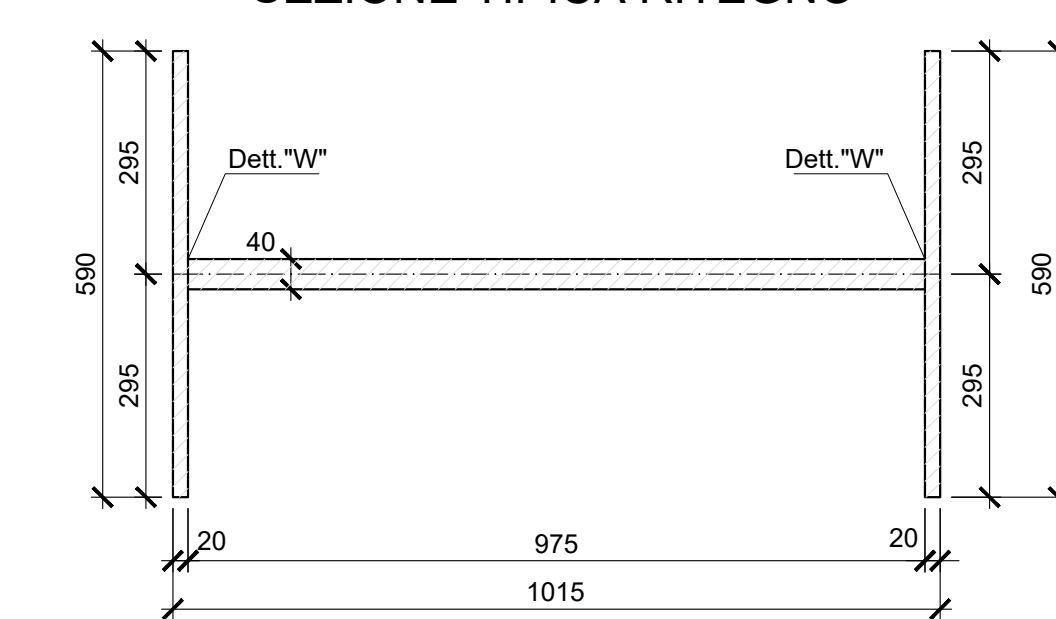
DETTAGLIO K1
Scala 1:2.5



SEZIONE 3-3



SEZIONE TIPICA RITEGNO

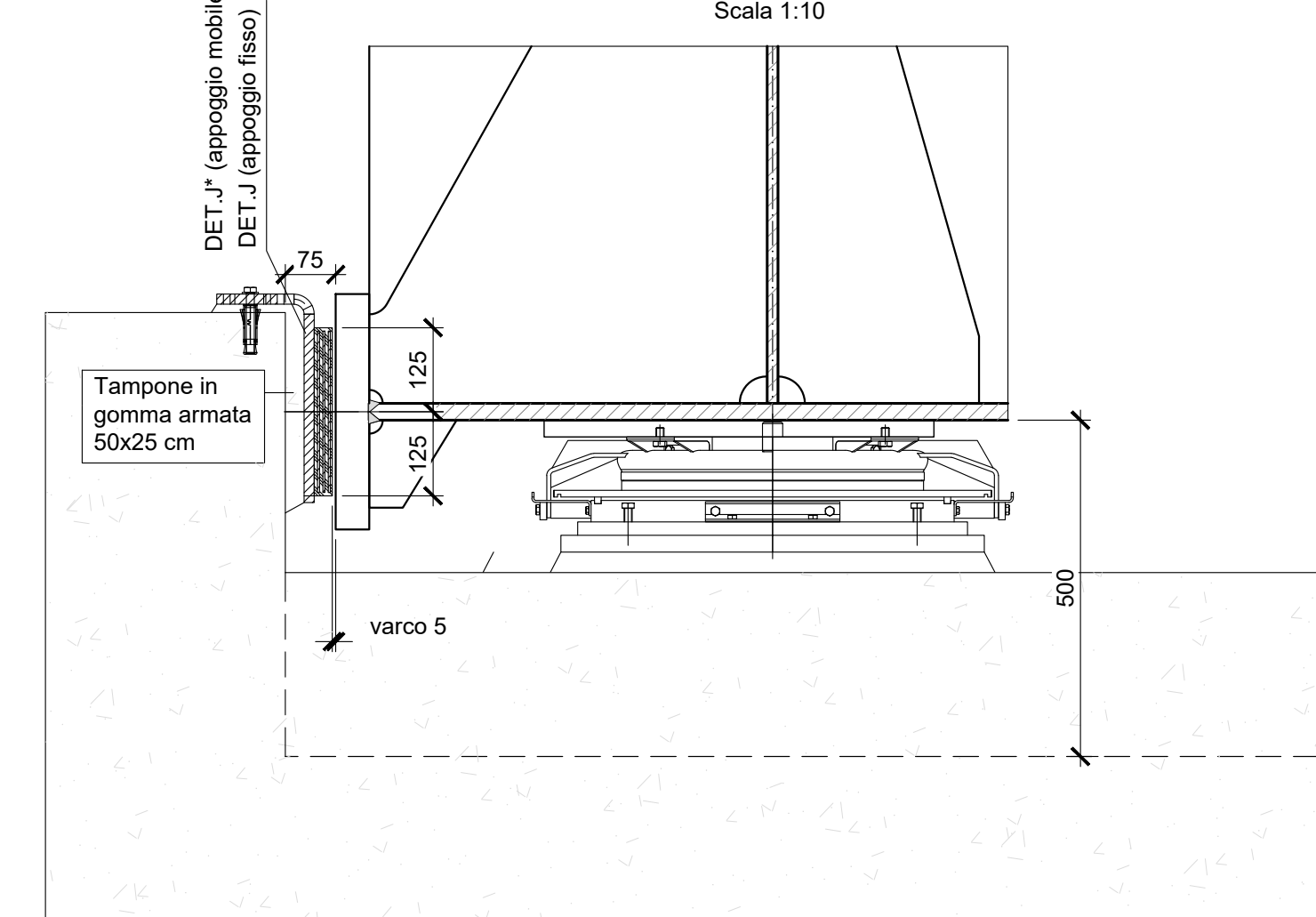
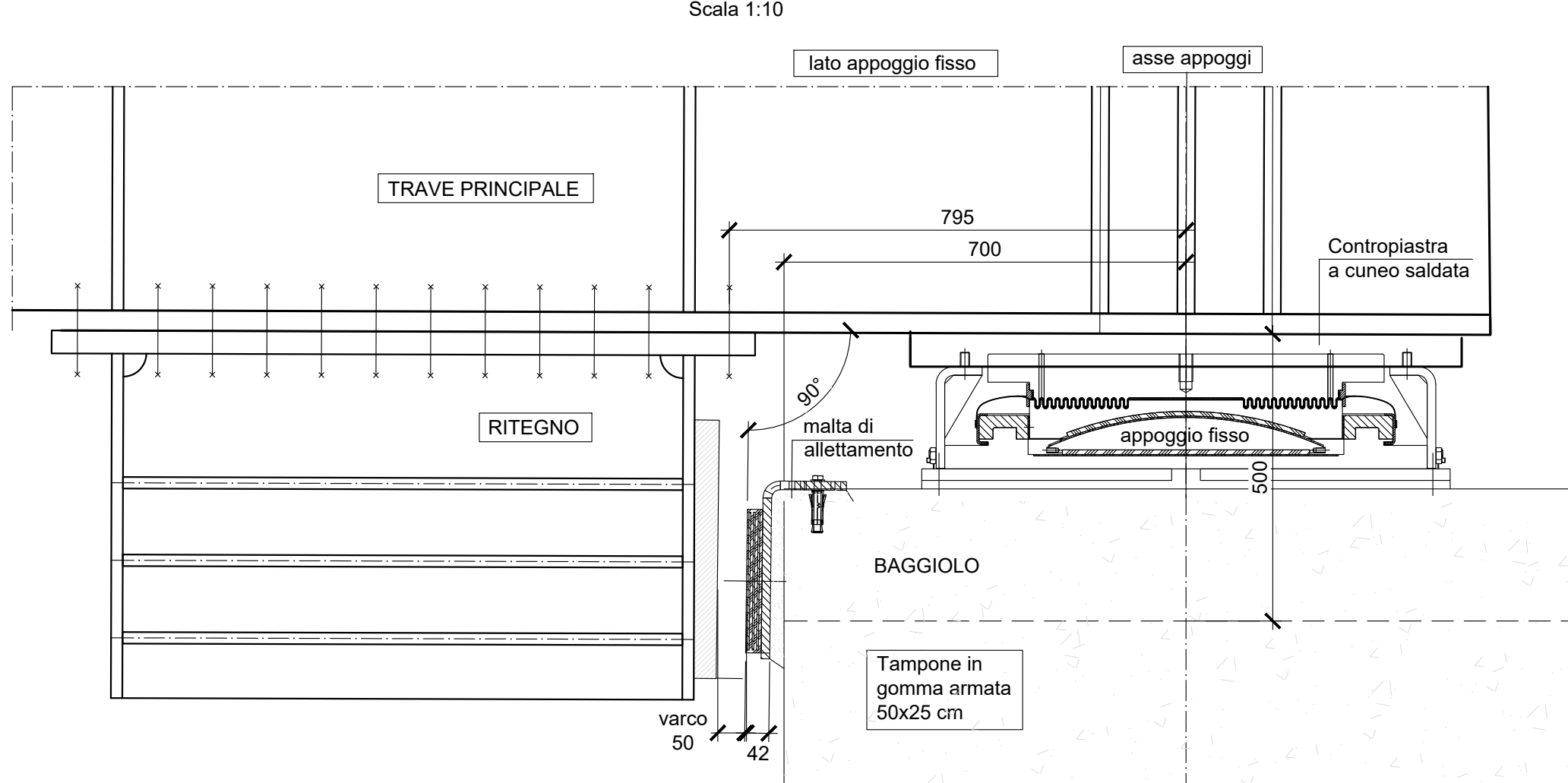
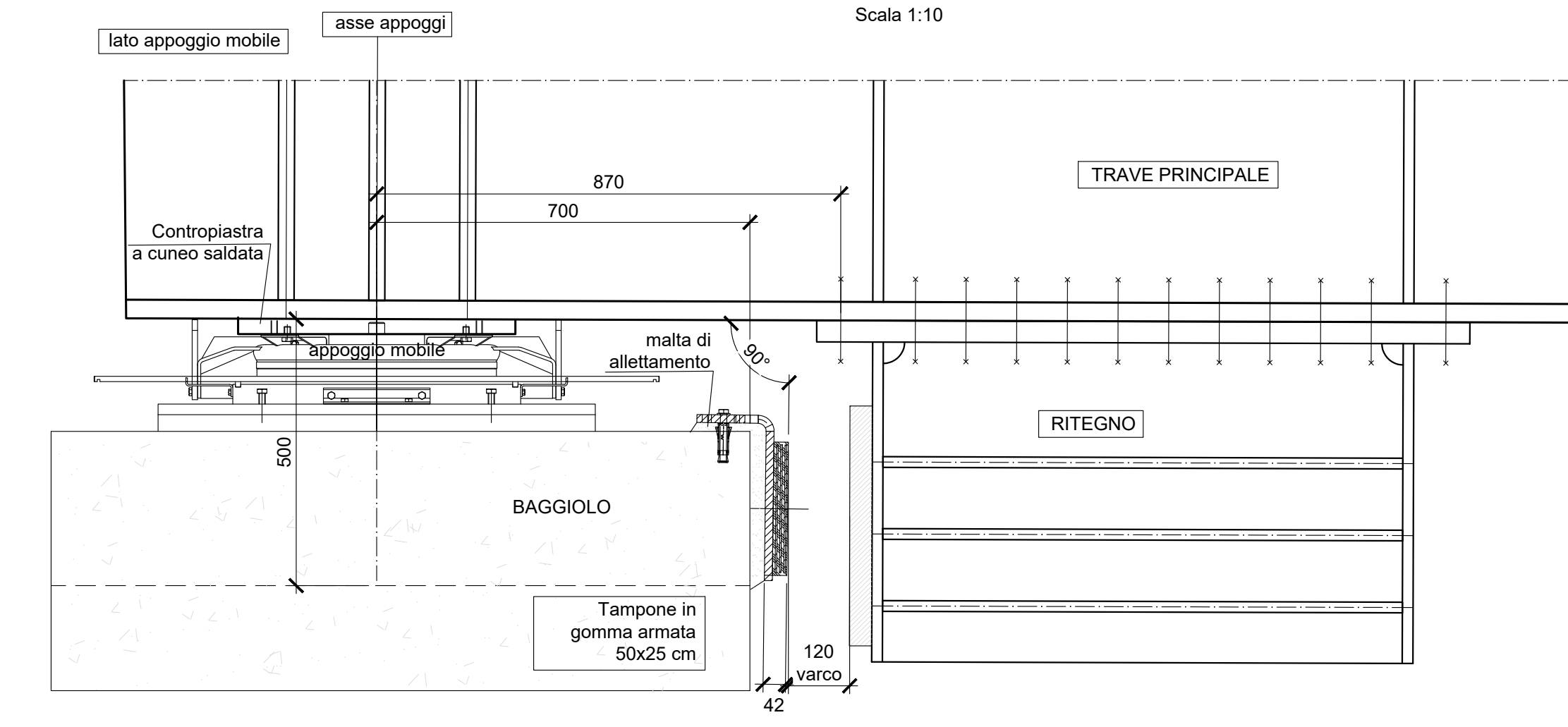


* N.B. La pendenza della piastra è da valutare in funzione delle pendenze longitudinali in fase di disegno in officina

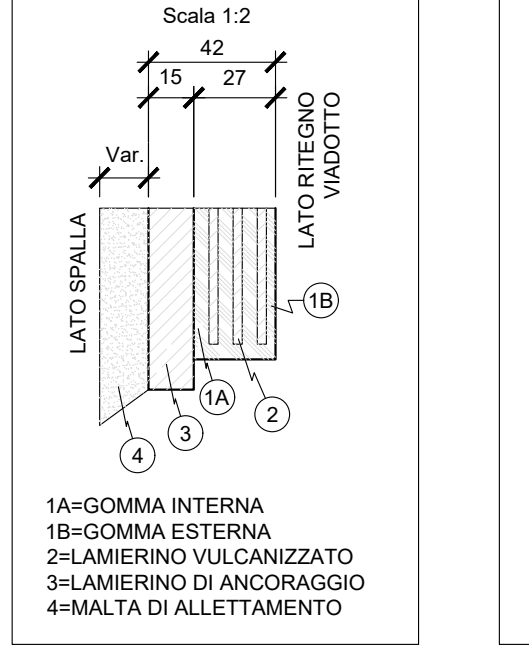
ASSIEME RITEGNO LONGITUDINALE
Scala 1:10

ASSIEME RITEGNO LONGITUDINALE
Scala 1:10

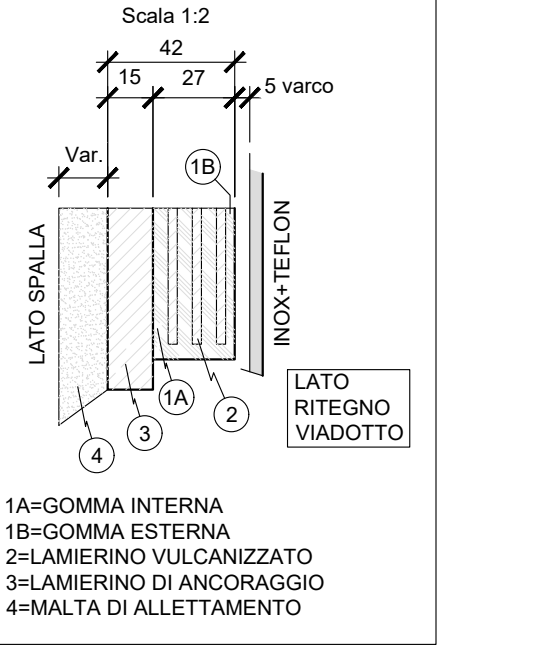
ASSIEME RITEGNO TRASVERSALE
Scala 1:10



DETTAGLIO J
Scala 1:2



DETTAGLIO J*
Scala 1:2



NOTA BENE:
- SI DOVRANNO PREVEDERE SALDATURE A PIENA PENETRAZIONE TRA ANIMA E PIATTABANDA INFERIORE IN ZONA APPOGGIO E SALDATURE A PARZIALE PENETRAZIONE TRA ANIMA E PIATTABANDA SUPERIORE.
- RITEGNI SISMICI: LA DISTANZA FRA IL CUSONETTO DI INEPRENE E LA SUPERFICIE DELLA TRAVE DOVRA' ESSERE LIMITATA A 5 mm + 2 mm PER I RITEGNI TRASVERSALI E QUELLI LONGITUDINALI LATO APPOGGIO FISSO.
- LA CONTROPIASTRA (DA DEFINIRE CON IL PROGETTO COSTRUTTIVO DEGLI APPOGGI) SARÀ SALDATA IN MANIERA CONTINUA SUL PERIMETRO.
- DOVE NON INDICATO, GLI SLOT HANNO IL RAGGIO MIN. 30 mm.
- PER LA TABELLA MATERIALI SI RIMANDA ALL'ELABORATO SPECIFICO: "TABELLE MATERIALI E INCIDENZE" - IPR. 2.2.E.ZZ.TT.VI.16.0.0.001.

Project information block including logos for RFI, ITALFER, TELESE S.p.A., Ghella, ITINERA, SALCEF, COGET IMPIANTI, SYSTRA, SWS, SOTECNI, and project details like 'ITINERARIO NAPOLI-BARI RADDOPPIO TRATTA CANCELLO - BENEVENTO'.