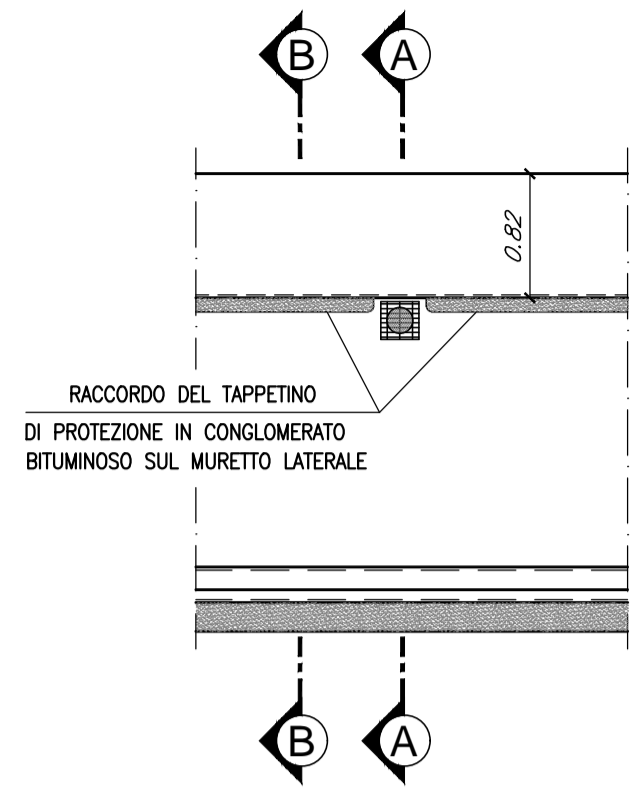
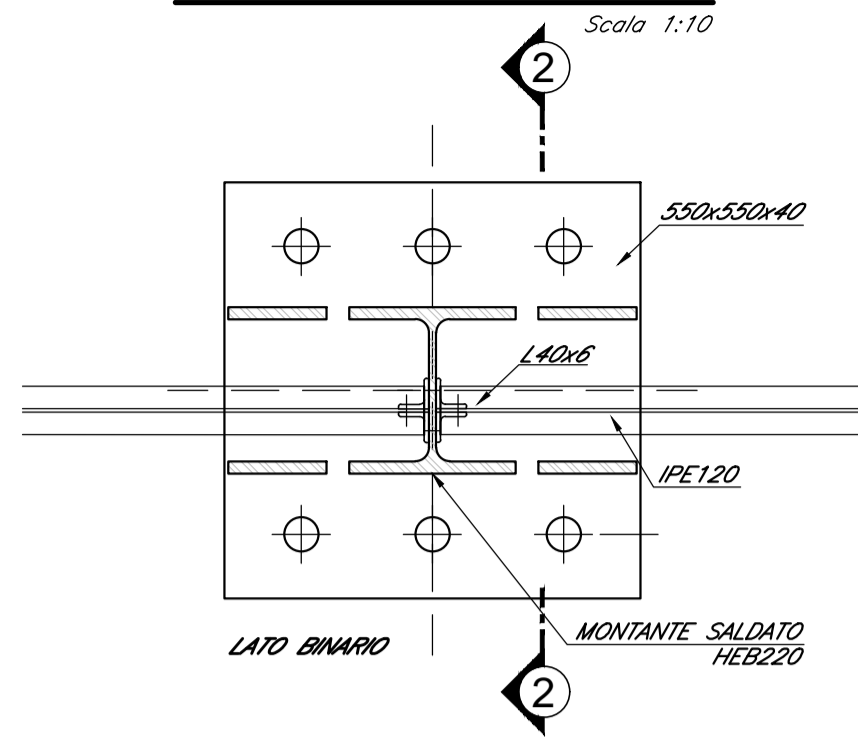


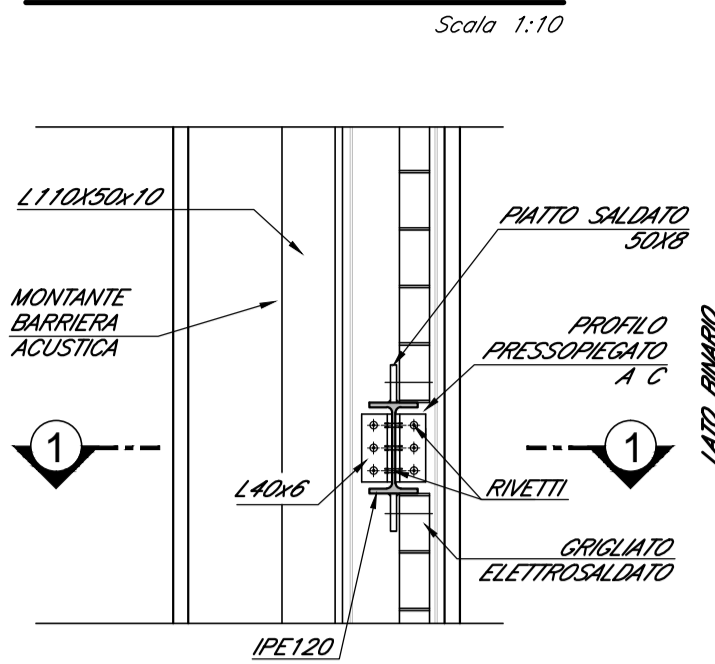
**PIANTA**  
TIPOLOGIE DI RISVOLTO  
DELL'IMPERMEABILIZZAZIONE LUNGO IL MURETTO  
LATERALE ED IL MURETTO PARABALLAST



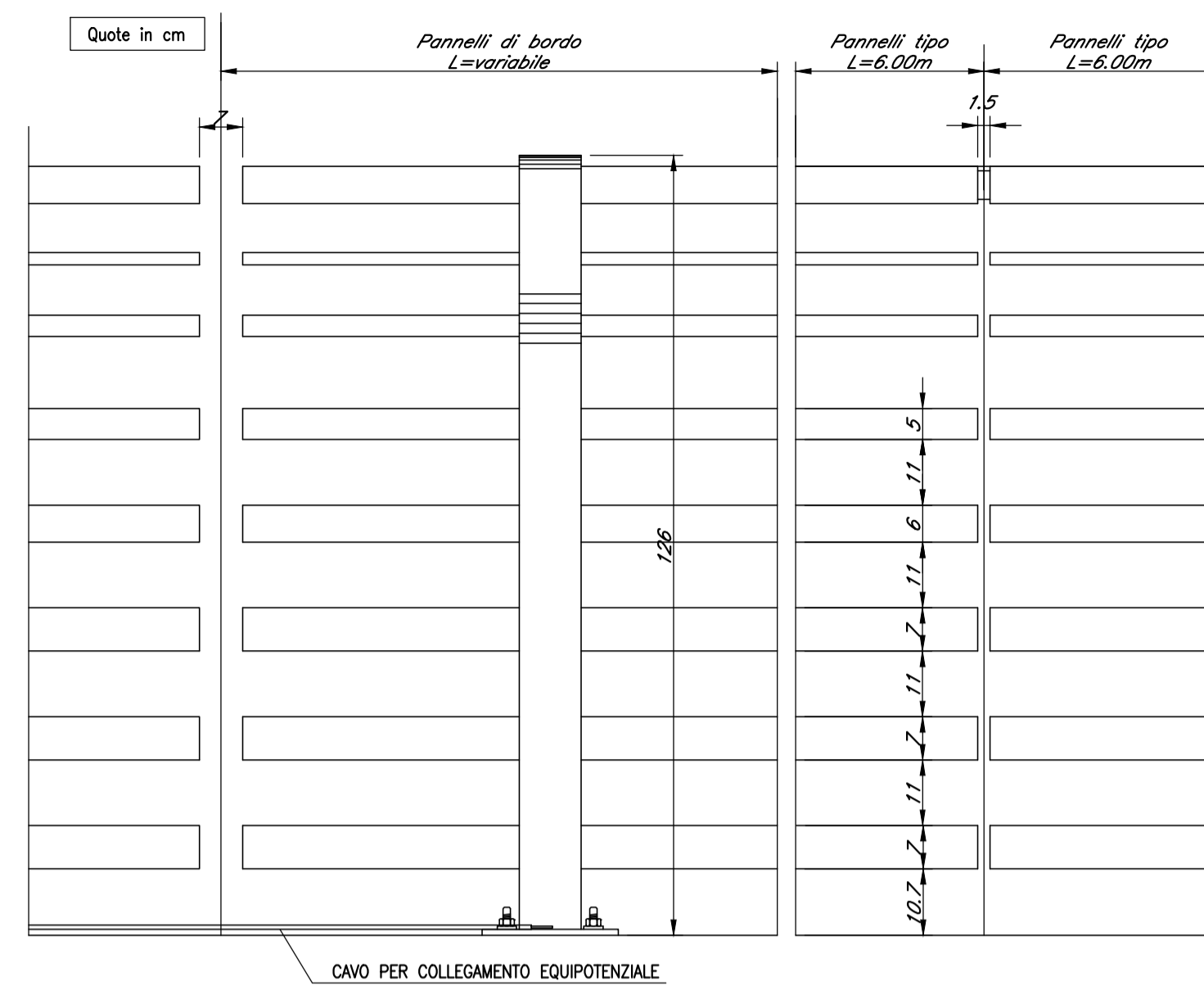
**PARTICOLARI PIASTRA E MONTANTE BARRIERA ACUSTICA**  
**SEZIONE 1-1**



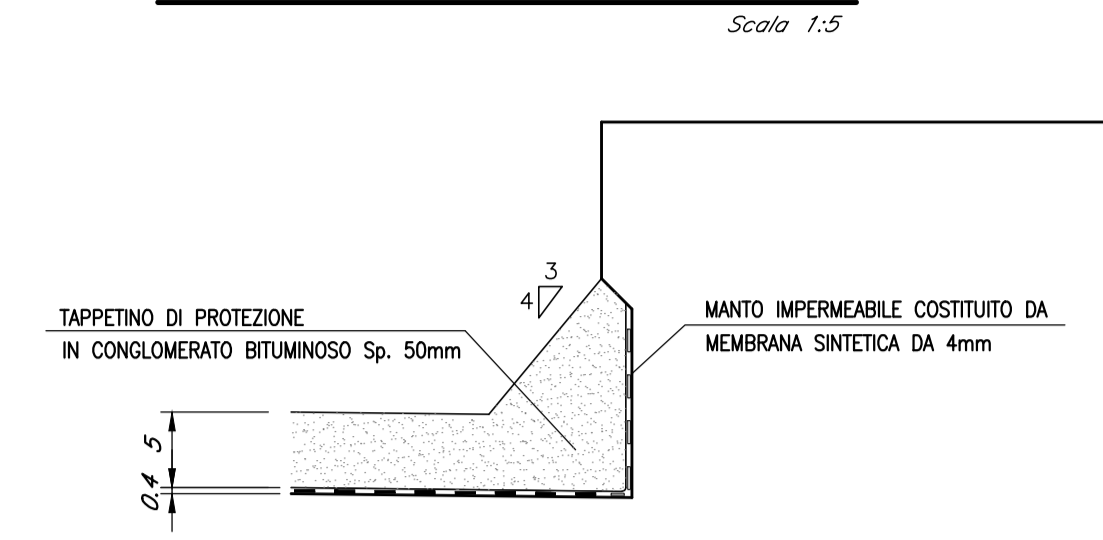
**SEZIONE 2-2**



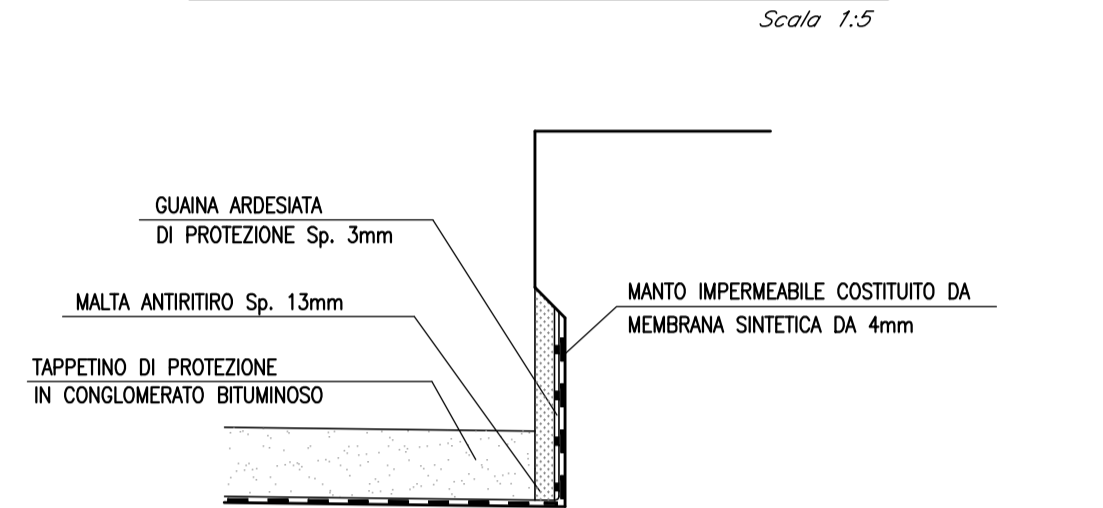
**PARTICOLARE PARAPETTO**  
**PROSPETTO**



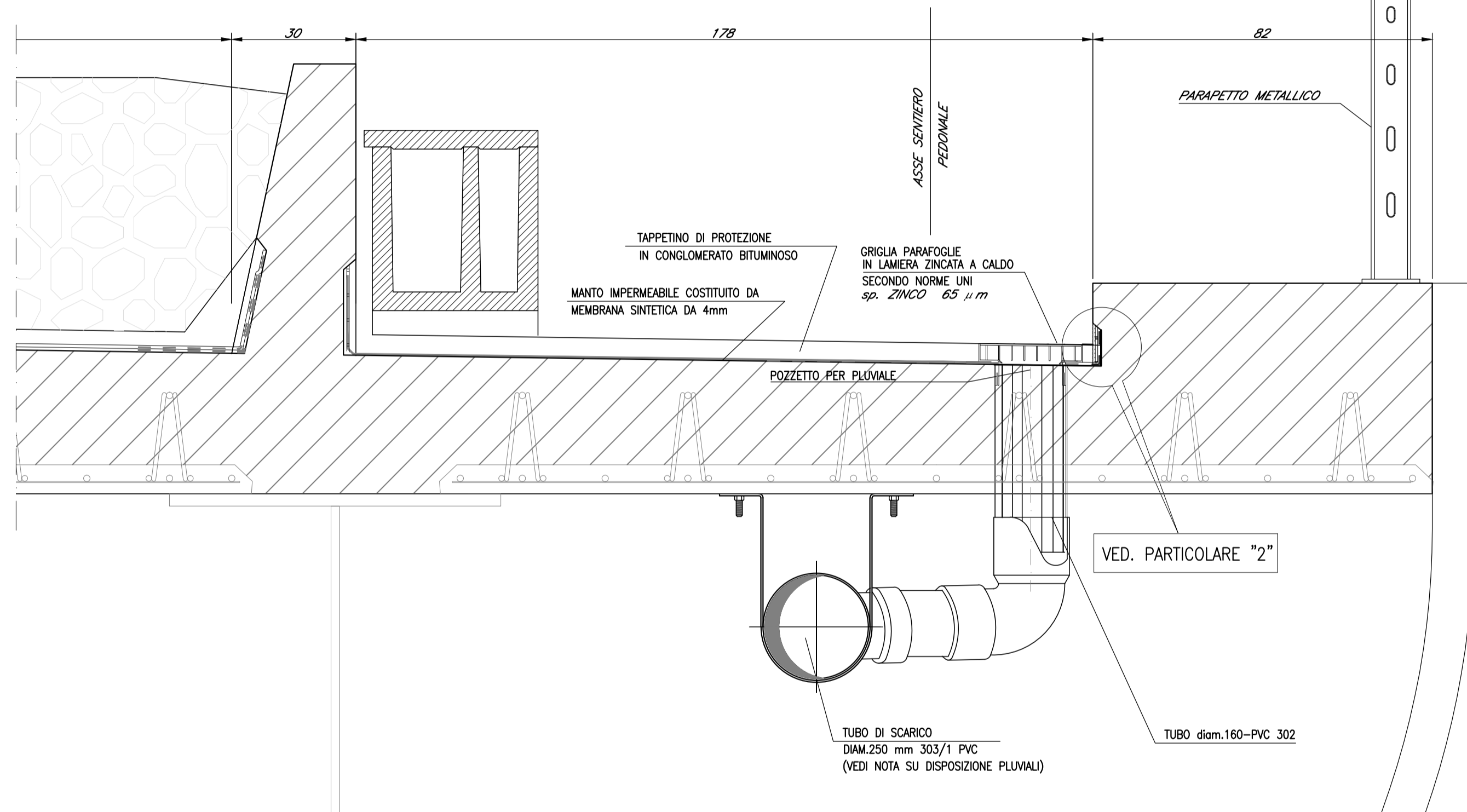
**PARTICOLARE "1"**



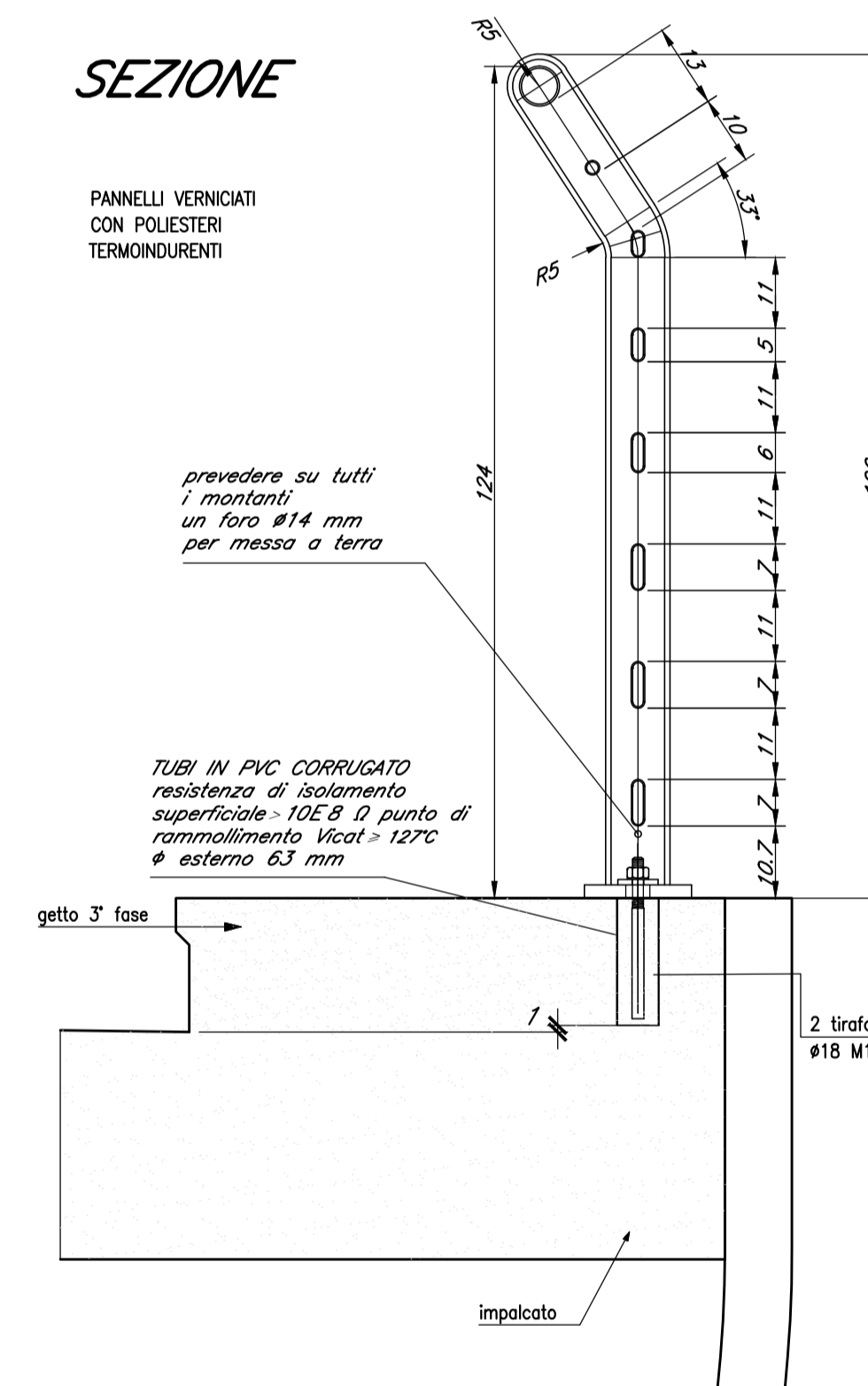
**PARTICOLARE "2"**



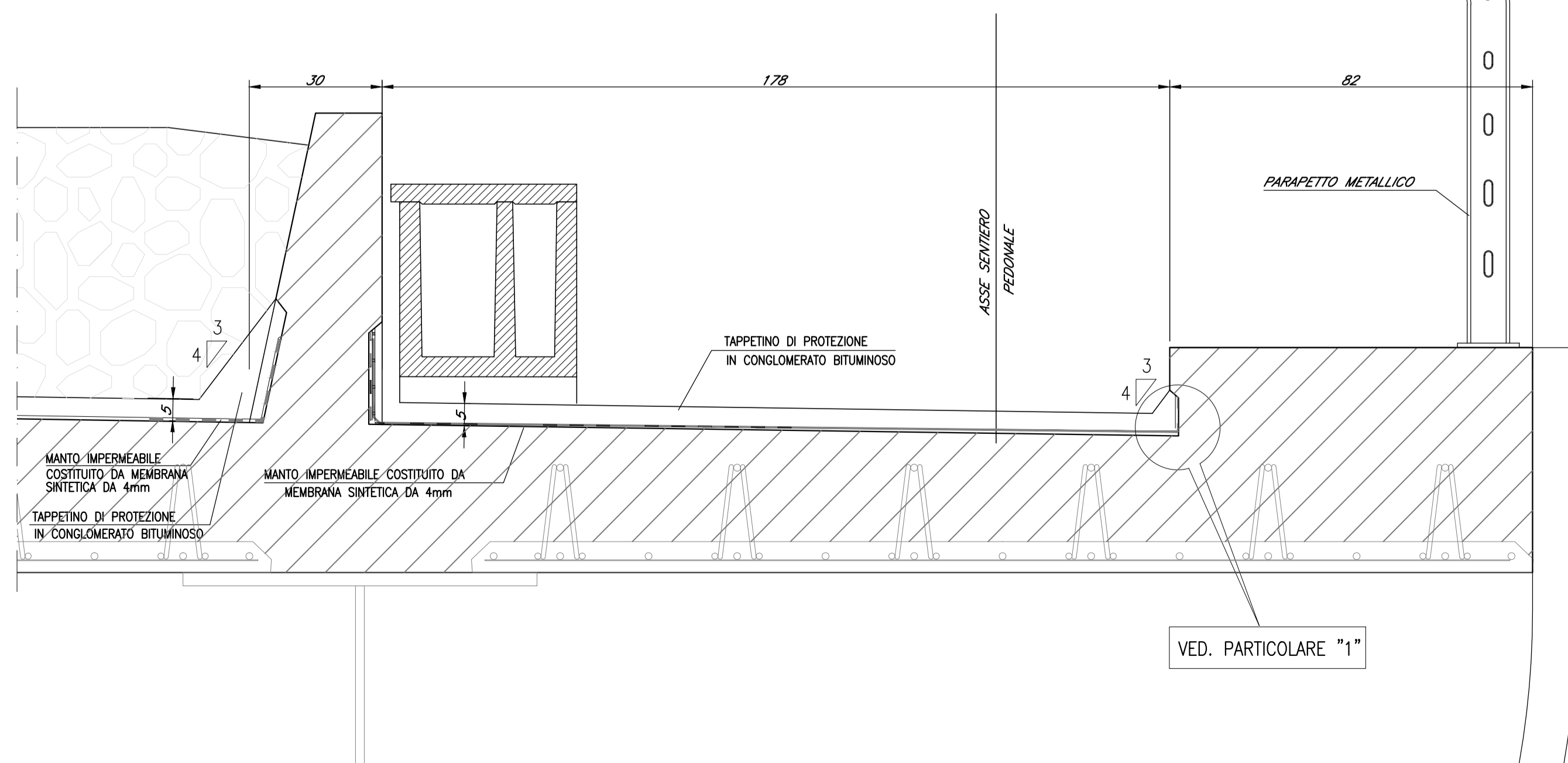
**SEZIONE A-A**



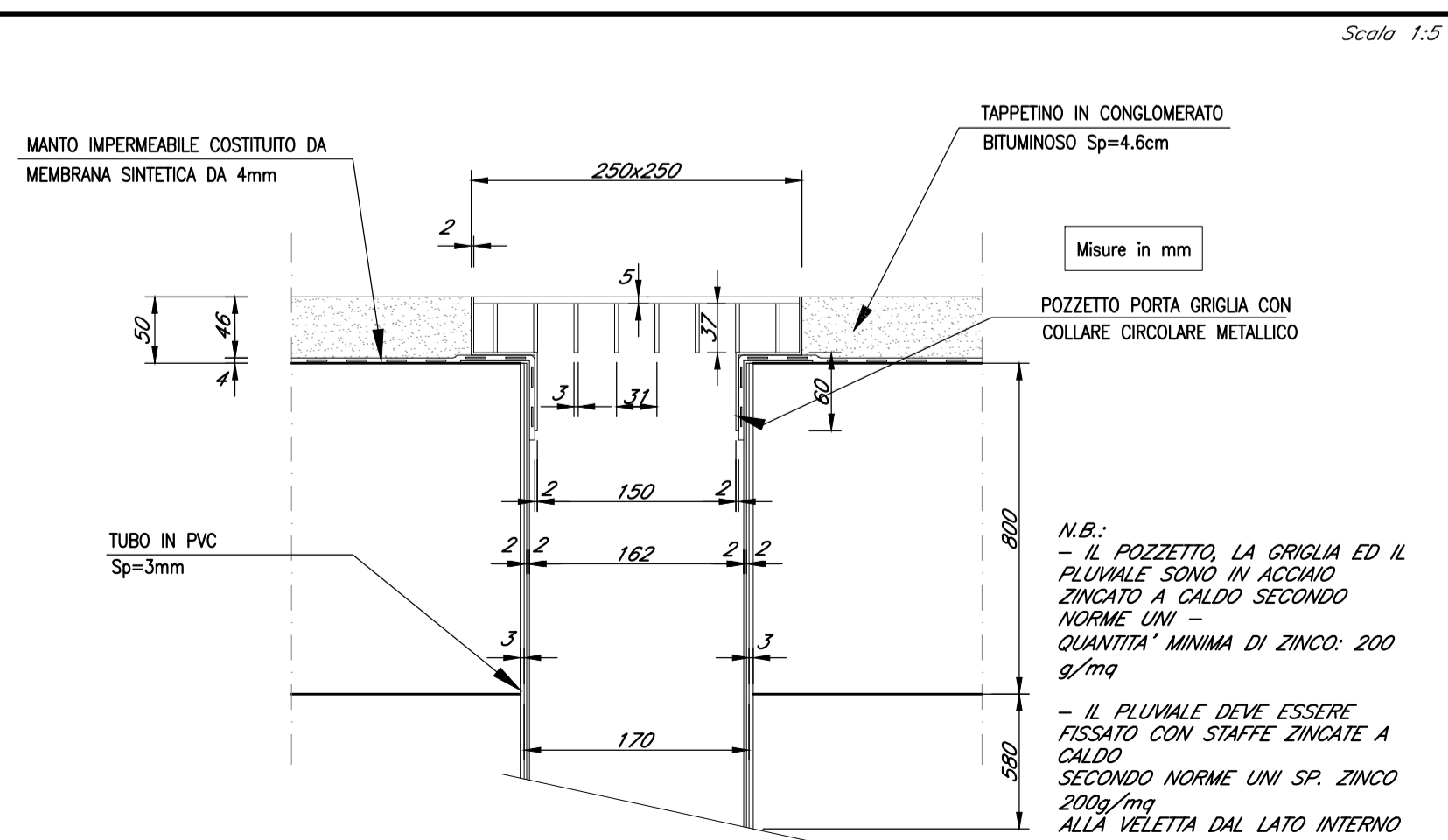
**SEZIONE**



**SEZIONE B-B**



**PARTICOLARE POZZETTO E PARAFOLGIE PER PLUVIALE**



**NOTE:**  
A meno di "Particolare pozzetto e parafoglie per pluviale" tutte le misure sono espresse in cm.

**COMMITTENTE:**  
RFI  
RETE FERROVIARIA ITALIANA  
GRUPPO FERROVIE DELLO STATO ITALIANE

**DIREZIONE LAVORI:**  
ITALFERR  
GRUPPO FERROVIE DELLO STATO ITALIANE

**APPALTATORE:**  
TELESE S.c.a.r.l.  
Consorzio Telese Società Consortile a Responsabilità Limitata

**PROGETTAZIONE:**  
MANDATARIA: SYSTRA  
MANDANTI: SWS, SOTECNI  
IL DIRETTORE DELLA PROGETTAZIONE: Ing. L. LAPOPO

**PROGETTO ESECUTIVO**

**ITINERARIO NAPOLI-BARI**  
**RADDOPPIO TRATTA CANCELLO - BENEVENTO**  
**II LOTTO FUNZIONALE FRASSO TELESINO - VITULANO**  
**2° SUBLOTTO TELESE - SAN LORENZO**

**DISEGNO**  
**PONTI E VIADOTTI**  
VI18 - Ponte Fornace - PONTE dal km 38+421.63 al km 38+451.63

Dettagli e finiture - Tav. 2 di 2

APPALTATORE IL DIRETTORE TECNICO Ing. M. FEBBRONI		SCALA: varie						
COMMESSA	LOTTO	FASE	ENTE	TIPO DOC.	OPERA/DISCIPLINA	PROGR.	REV.	
IF2R	22	E	ZZ	BZ	VI1800	010	B	
Rev.	Descrizione	Redatto	Data	Verificato	Data	Approvato	Data	Autorizzato Data
A	EMMISSIONE	E. RICCI	23/06/21	G. CAPOGNA	24/06/21	L. BRUZZONE	24/06/21	IL PROGETTISTA FRANZESCO 14/12/2021
B	REVISIONE A SEGUITO STRUTTURALE	E. RICCI	26/10/21	G. CAPOGNA	27/10/21	L. BRUZZONE	27/10/21	

File: IF2R.2.2.E.ZZ.BZ.VI.18.0.0.010.B.dwg n. Elab.: