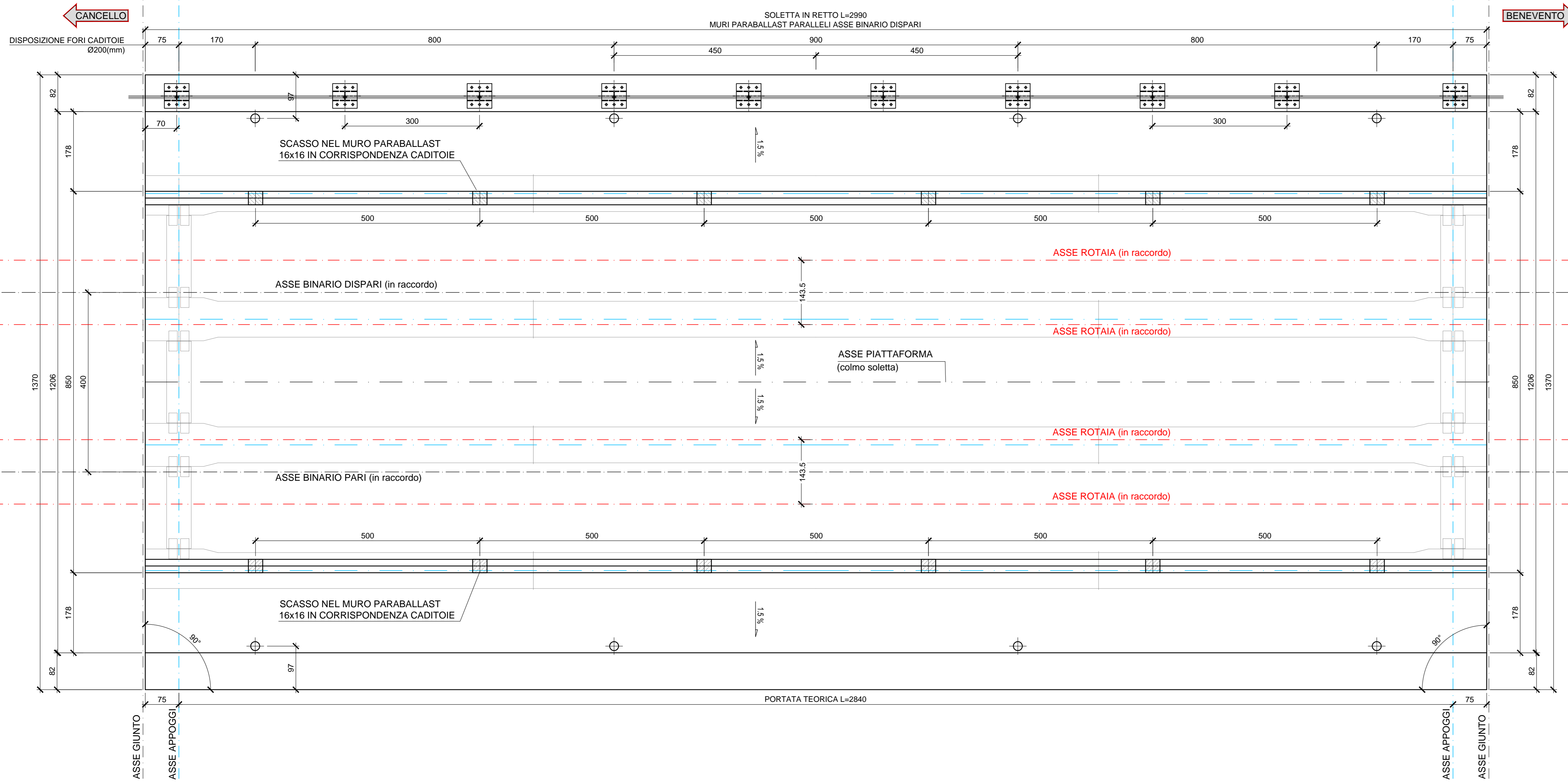


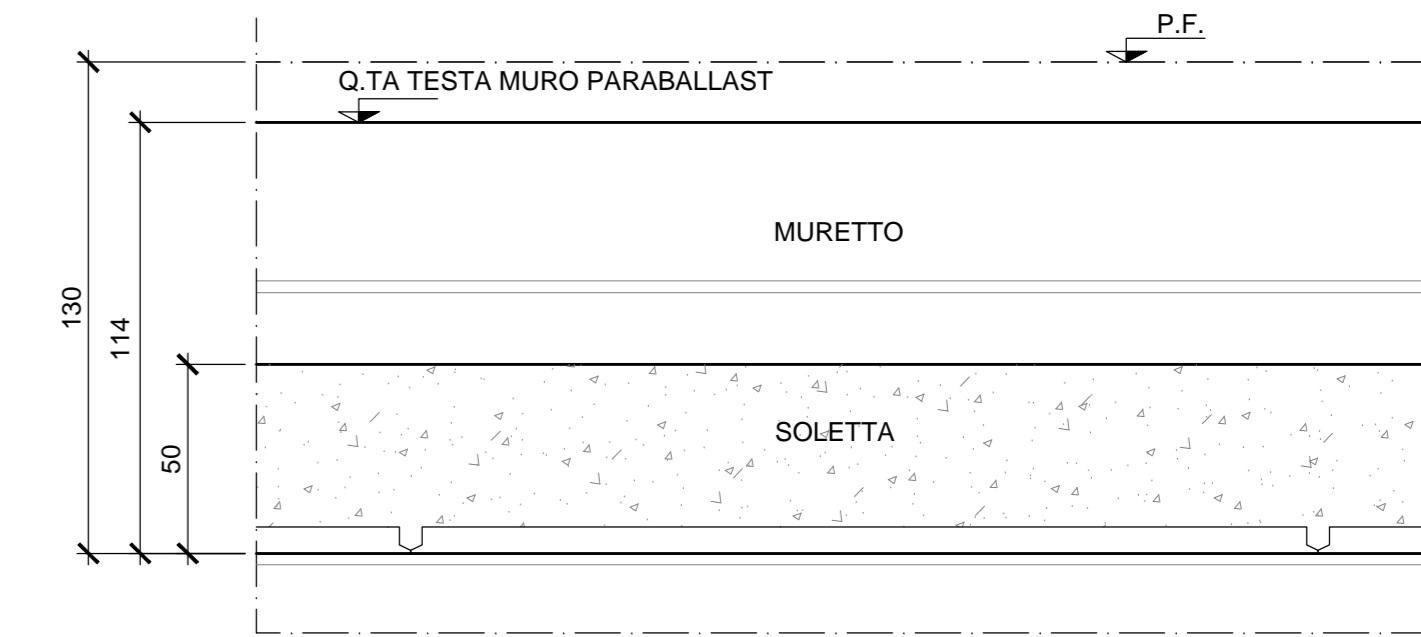
PIANTA CARPENTERIA SOLETTA

Scala 1:50



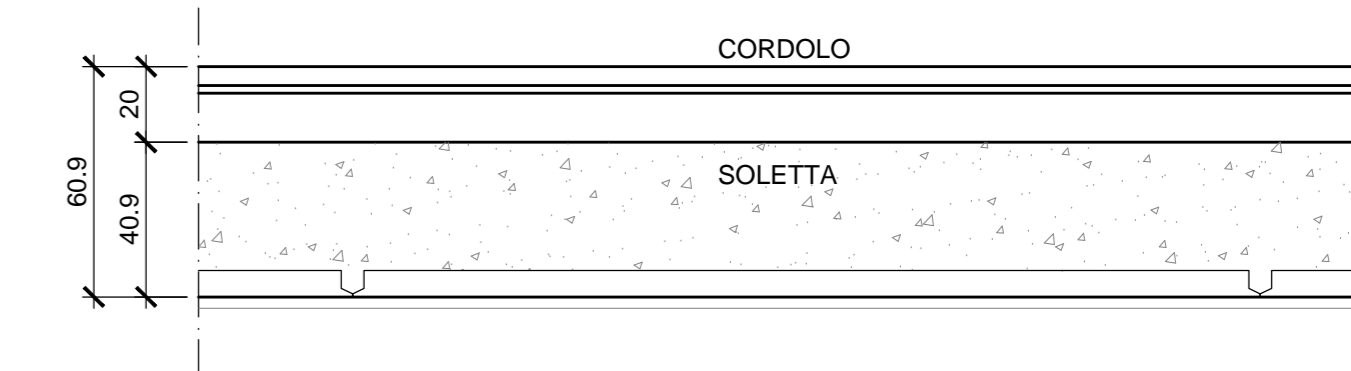
SEZIONE LONGITUDINALE A-A

Scala 1:20



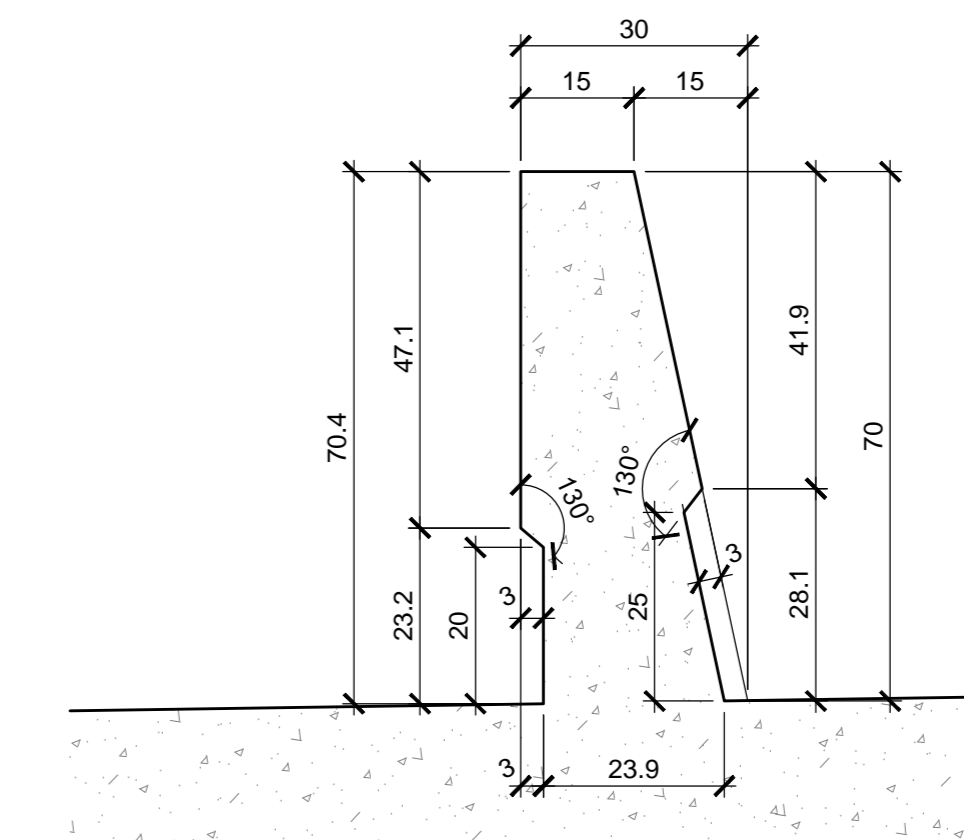
SEZIONE LONGITUDINALE B-B

Scala 1:20



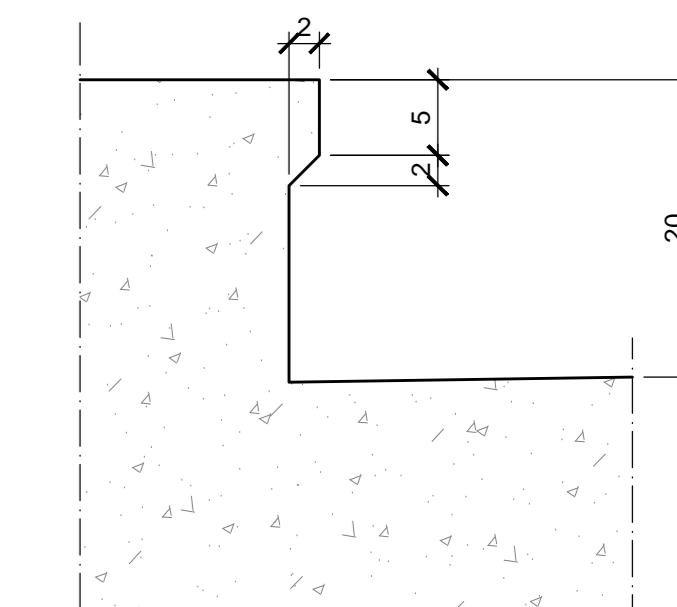
DETTAGLIO -2- CARPENTERIA MURETTO

Scala 1:10



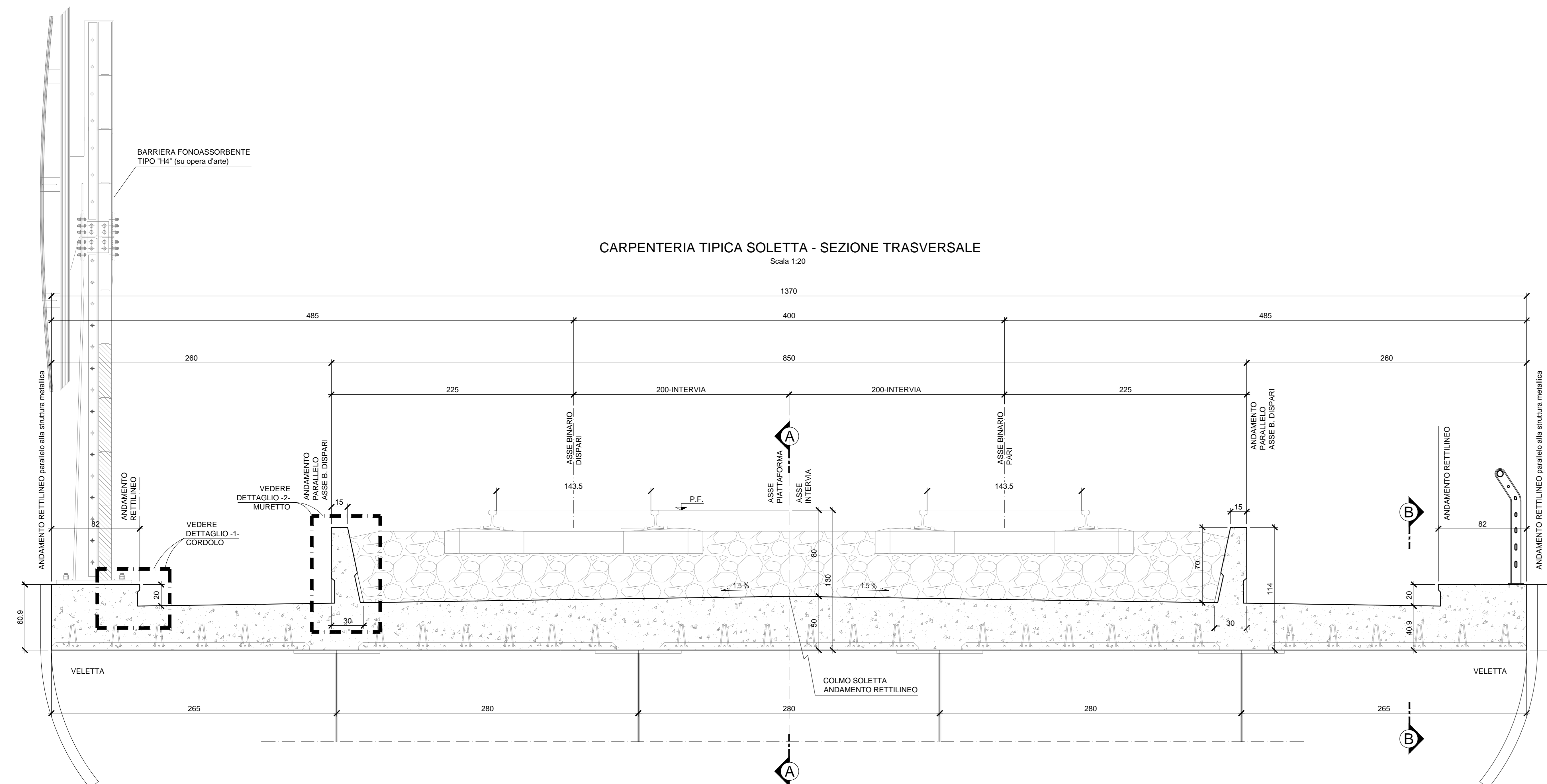
DETTAGLIO -1- CORDOLO

Scala 1:5



CARPENTERIA TIPICA SOLETTA - SEZIONE TRASVERSALE

Scala 1:20



NOTA BENE:
IL PRESENTE DISEGNO E' VALIDO SOLO COME SCHEMA DI TRACCIAMENTO PLANIMETRICO DELLA CARPENTERIA SOLETTA E NON TIENE CONTO DELL'ANDAMENTO PLANO-ALTIMETRICO E DELL'EFFETTO DELLE CONTROMANTE CHE DOVRANNO ESSERE TENUTE IN CONSIDERAZIONI NELLA STESURA DEI DISEGNI COSTRUTTIVI

NOTA BENE:
VERIFICARE POSIZIONAMENTO E TIPOLOGIA PALI E PORTALI T.E. CON GLI ELABORATI SPECIFICI. VALUTARE PREDISPOSIZIONI PER TIRAFONDI ED EVENTUALI RINFORZI DI ARMATURA CON I DETTAGLI COSTRUTTIVI DELLE PIASTRE DI BASE DEI PALI T.E. PREDISPORRE APERTURE NELLE PREDALLES, ED EVENTUALI RINFORZI DI ARMATURA, PER IL PASSAGGIO DELLE SCALE DI ISPEZIONE SULLE PILE, DOVE PREVISTE. CONTROLLARE CON GLI ELABORATI DI "Particolari costruttivi e finiture" TUTTE LE PREDISPOSIZIONI NECESSARIE PER ARREDI E SMALTIMENTO ACQUE

COMMITTENTE: **RFI** RETE FERROVIARIA ITALIANA GRUPPO FERROVIE DELLO STATO ITALIANE

DIREZIONE LAVORI: **ITALFERR** GRUPPO FERROVIE DELLO STATO ITALIANE

APPALTATORE: **TELESE S.c.a.r.l.** Consorzio Tirore Società Consorzio a Responsabilità Limitata

PROGETTAZIONE: **Ghella** **ITINERA** **SALCEF** **COGET IMPIANTI**

MANDATARIO: **SYSTRA** **SWS** **SOTECNI**

IL DIRETTORE DELLA PROGETTAZIONE: **Ing. M. Esposito**

PROGETTO ESECUTIVO

ITINERARIO NAPOLI-BARI RADDOPPIO TRATTA CANCELLO - BENEVENTO II LOTTO FUNZIONALE FRASSO TELESINO - VITLANO 2° SUBLOTTO TELESINO - SAN LORENZO

DISEGNO

PONTI E VIADOTTI

V118 - Ponte Fornace - PONTE dal km 38+421.63 al km 38+451.63

Soletta - Carpenteria

APPALTATORE: IL DIRETTORE TECNICO: **Ing. M. Esposito**

SCALA: varie

Rev.	Descrizione	Redatto	Data	Verificato	Data	Approvato	Data	Autorizzato Data
A	EMERSIONE		24/06/21	U. CARPENTERIA	24/06/21	L. SPOZZI	24/06/21	

File: IF2R.2.2.E.ZZ.BZ.VI.18.0.A.008.A.dwg n. Elab.: