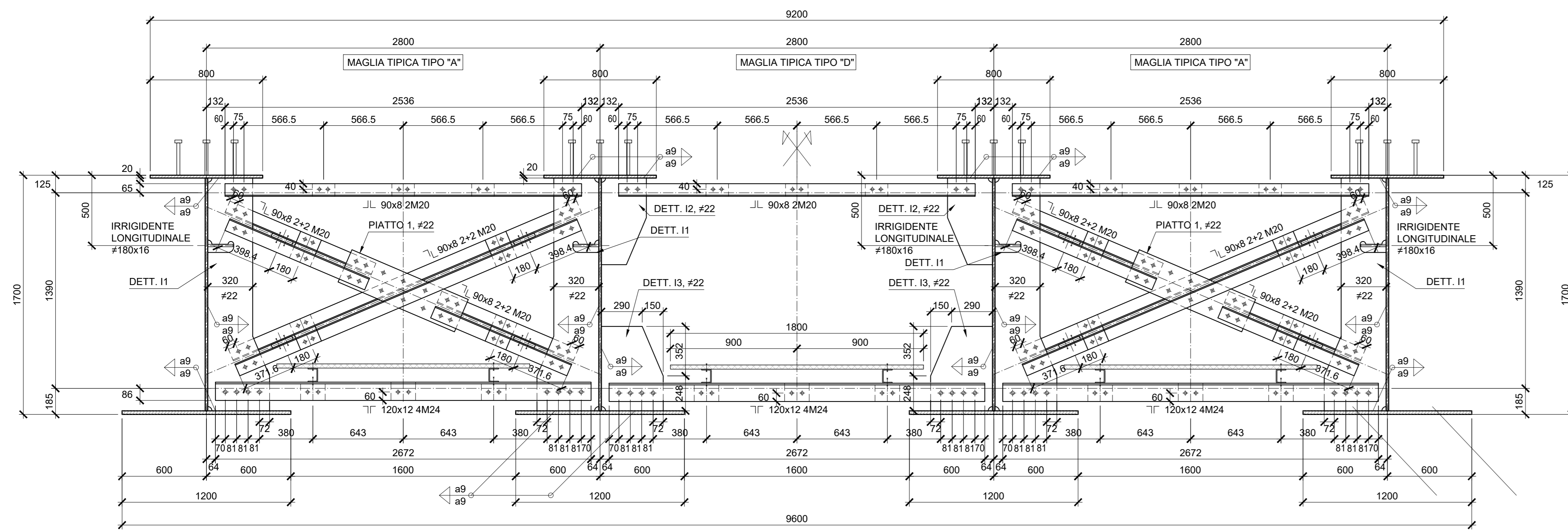
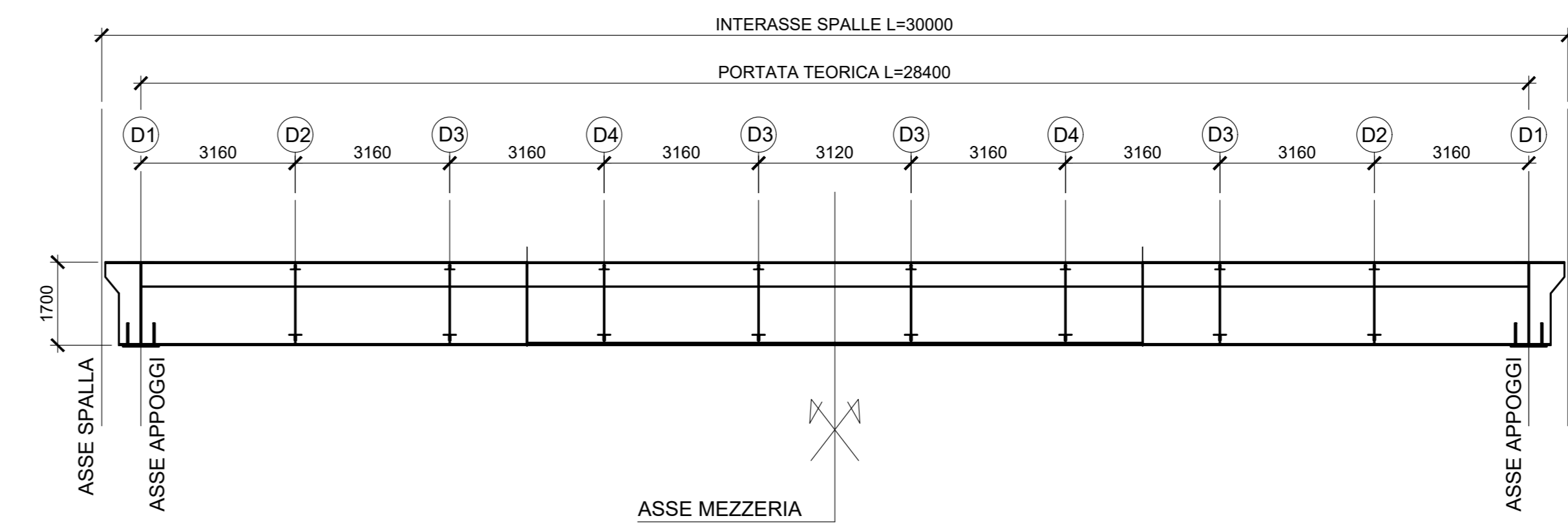


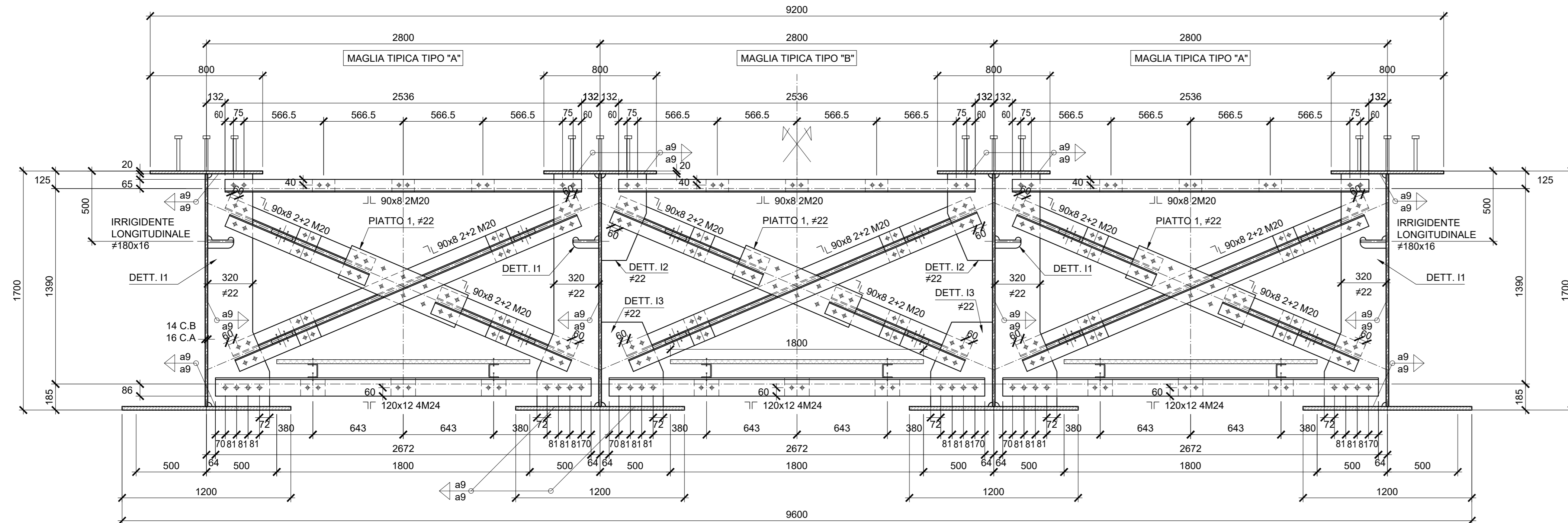
SEZIONE TRASVERSALE DIAFRAMMI D2
Scala 1:20



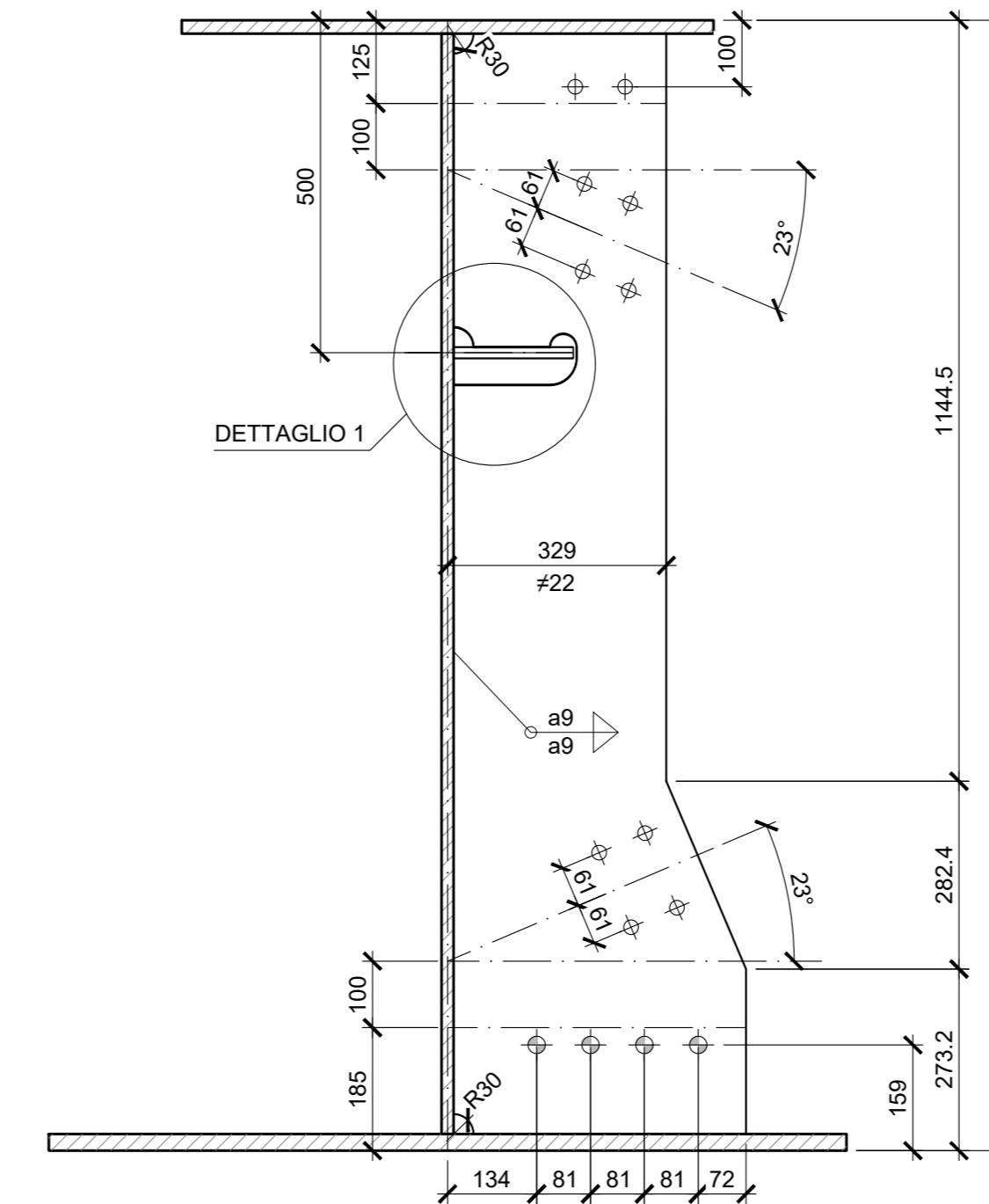
PROFILO CHIAVE IN ASSE BINARIO DISPARI
Scala 1:100



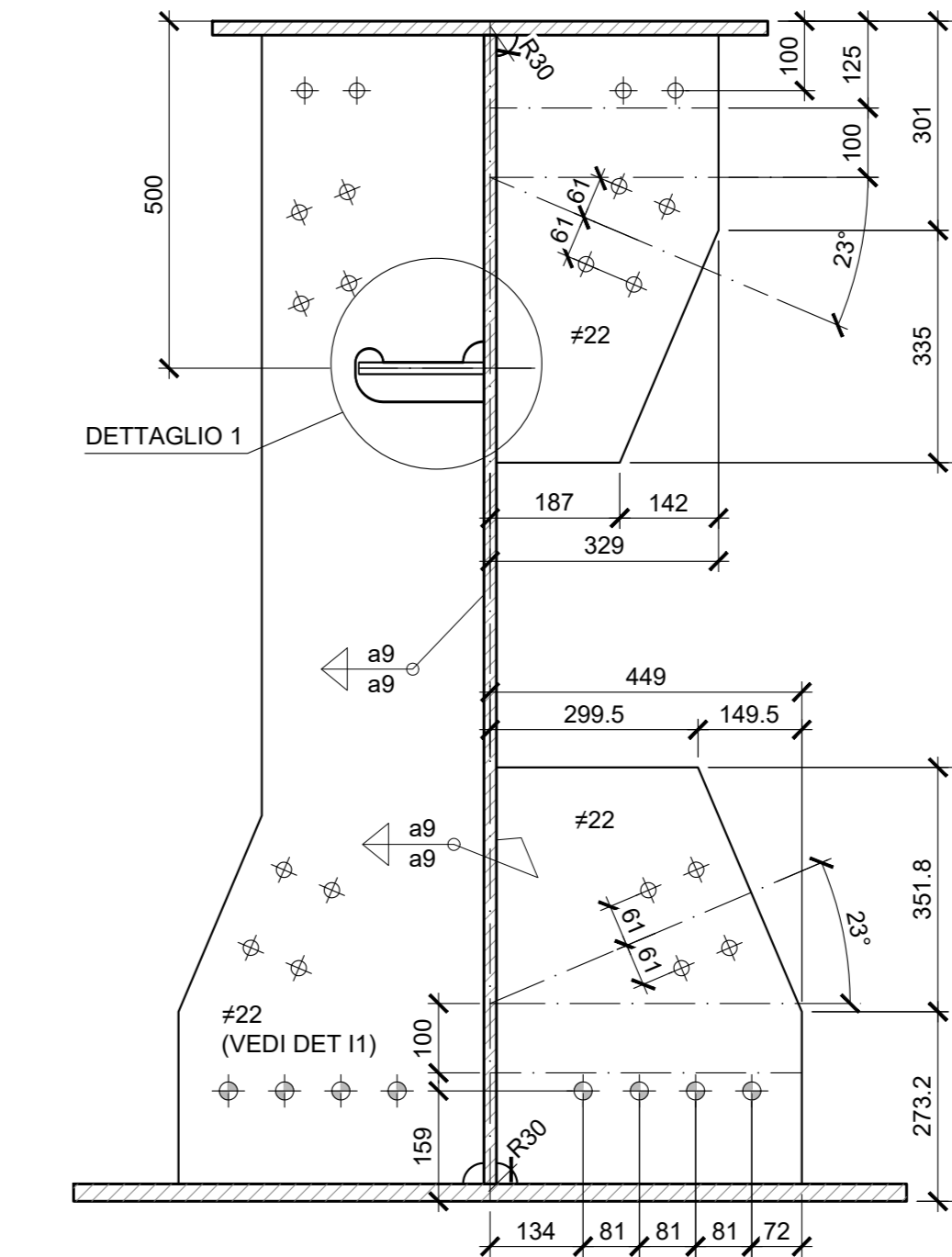
SEZIONE TRASVERSALE DIAFRAMMI D3
(GRAFICAMENTE RAPPRESENTATO SU CONCIO A)
Scala 1:20



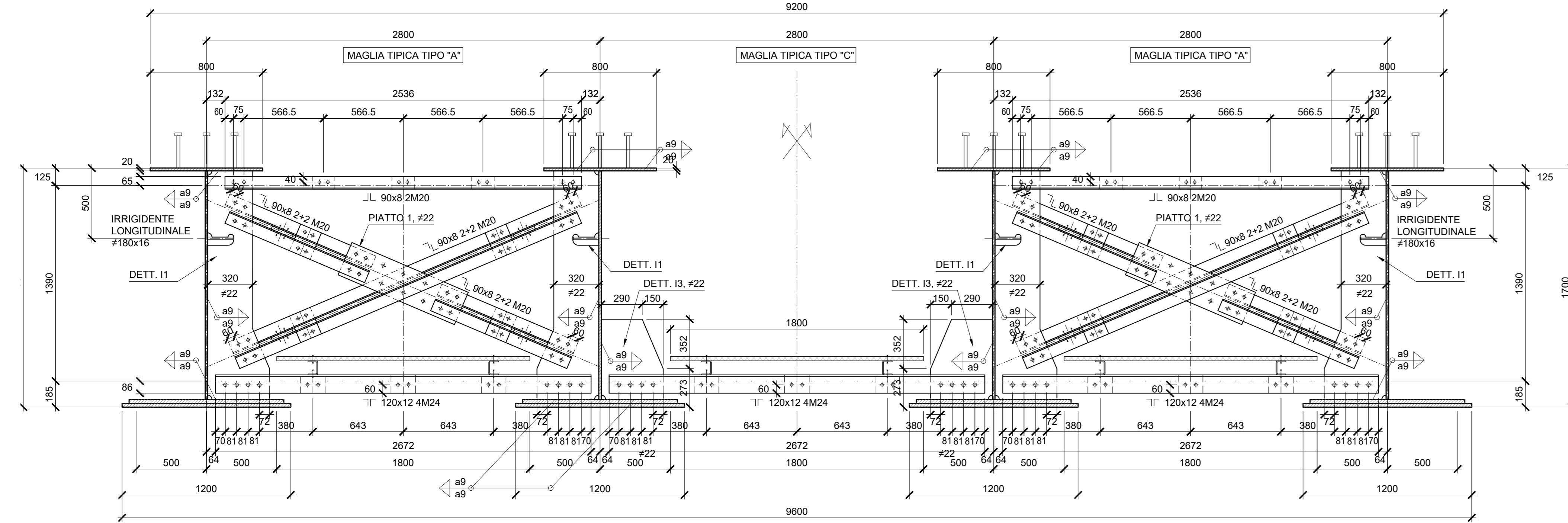
DETTAGLIO IRRIGIDENTE I1
Scala 1:10



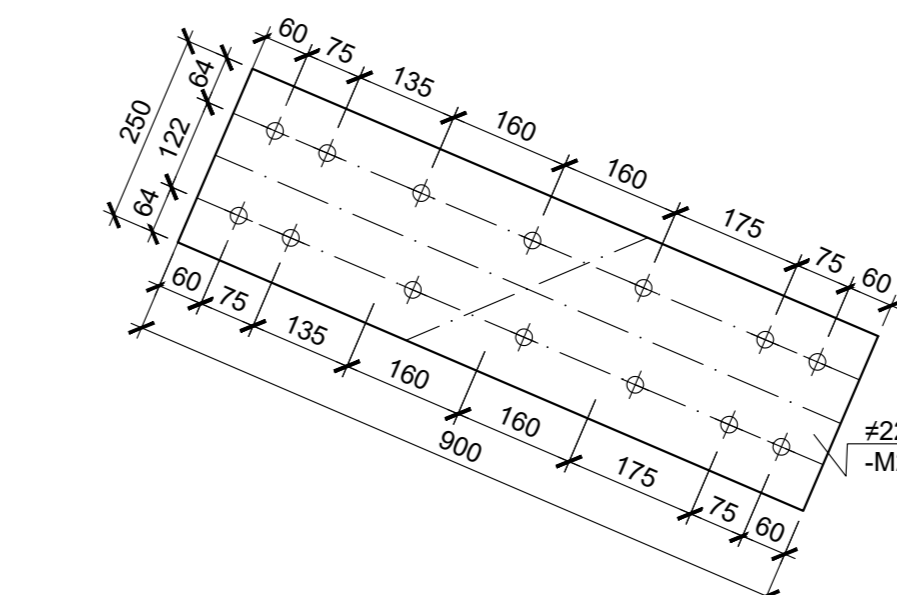
DETTAGLIO IRRIGIDENTI I2-I3
Scala 1:10



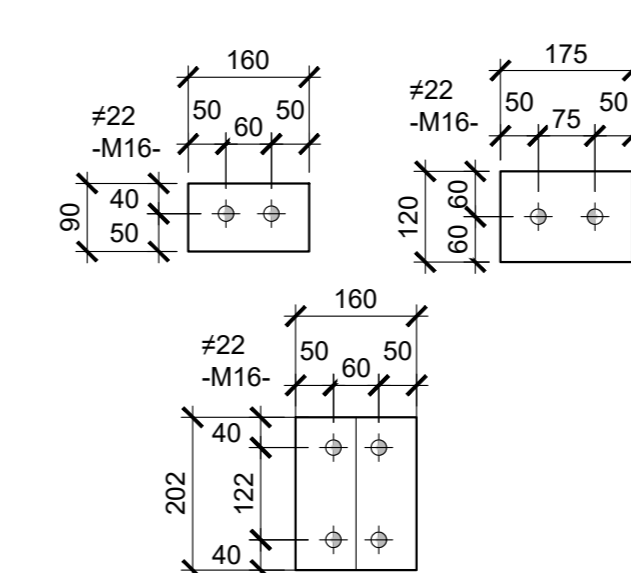
SEZIONE TRASVERSALE DIAFRAMMI D4
Scala 1:20



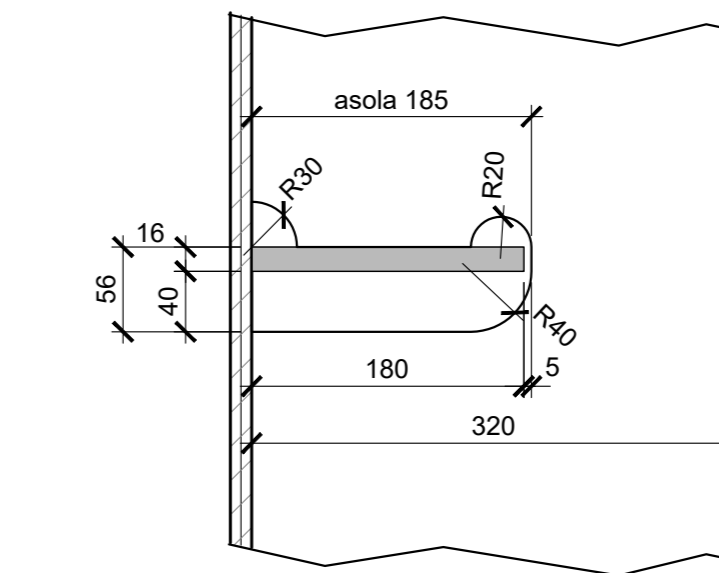
DETTAGLIO PIASTRA 1
Scala 1:10



DETTAGLIO CALASTRELLI
Scala 1:10



DETTAGLIO 1
Scala 1:5



NOTA BENE:
PER LA TABELLA MATERIALI SI RIMANDA ALL'ELABORATO SPECIFICO:
"TABELLE MATERIALI E INCIDENZE" - IF2R.2.2.E.ZZ.TT.VI.17.0.0.001

COMMITTENTE: **RFI** RETE FERROVIARIA ITALIANA GRUPPO FERROVIE DELLO STATO ITALIANE

DIREZIONE LAVORI: **ITALFERR** GRUPPO FERROVIE DELLO STATO ITALIANE

APPALTATORE: **TELESE S.p.A.** Consorzio Edile Società Costruttrici e Impianti Limitata

PROGETTAZIONE: **Ghella** Consorzio di Ingegneri, **ITINERA**, **SALCEF** CONSTRUCTION, **COGET IMPIANTI**

MANDATARIA: **SYSTRA**, **SWS**, **SOTECNI**

IL DIRETTORE DELLA PROGETTAZIONE: **Ing. M. FERRARI**

PROGETTO ESECUTIVO
ITINERARIO NAPOLI-BARI
RADDOPPIO TRATTA CANCELLO - BENEVENTO
IL LOTTO FUNZIONALE FRASSO TELESINO - VITULANO
2° SUBLOTTO TELESINO - SAN LORENZO

DISEGNO
PONTI E VIADOTTI
V117 - Ponte del Corpo - PONTE dal km 37+283,19 al km 37+313,19
Carpenteria Metallica - Diaframmi intermedi "D2", "D3", "D4" e Dettagli

APPALTATORE: Ing. M. FERRARI	SCALA: VARIE						
COMMESSA: I F 2 R	LOTTO: 2 2	FASE: E	ENTE: Z 2	TIPO DOC.: B Z	OPERADISCIPLINA: V I 1 7 0 9	PROGR.: 0 0 2	REV.: B
Rev.	Descrizione	Realizzato	Verificato	Data	Approvato	Data	Autografo/ Data
A	EMMISSIONE	E. RICCI	G. CAROPPA	20/05/21	L. BRUSZONI	24/05/21	24/05/21
B	REVISIONE A REGISTRO IRRITATORIA	E. RICCI	G. CAROPPA	20/05/21	L. BRUSZONI	21/05/21	21/05/21