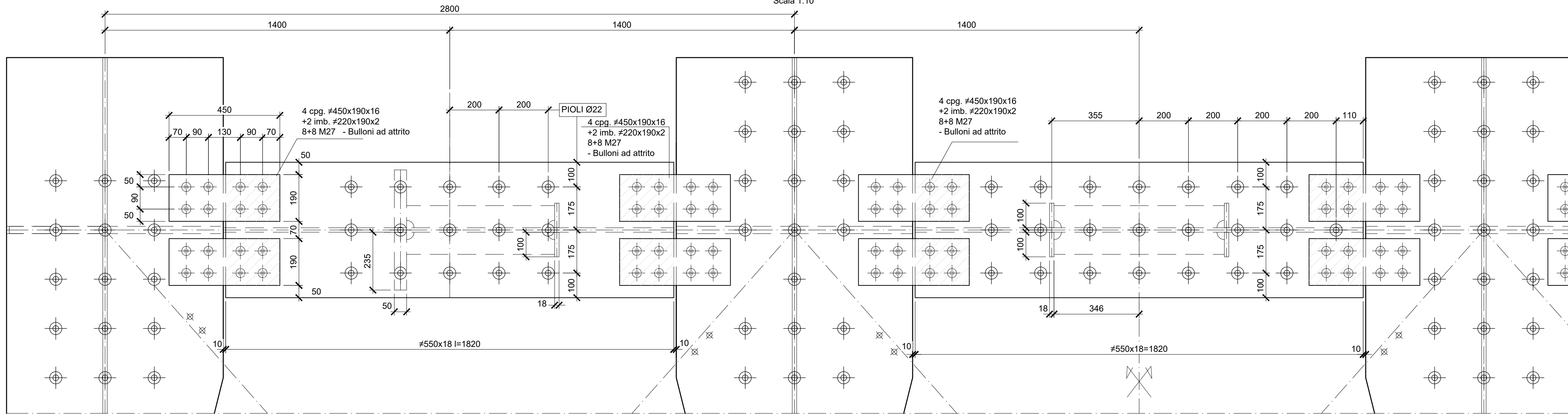
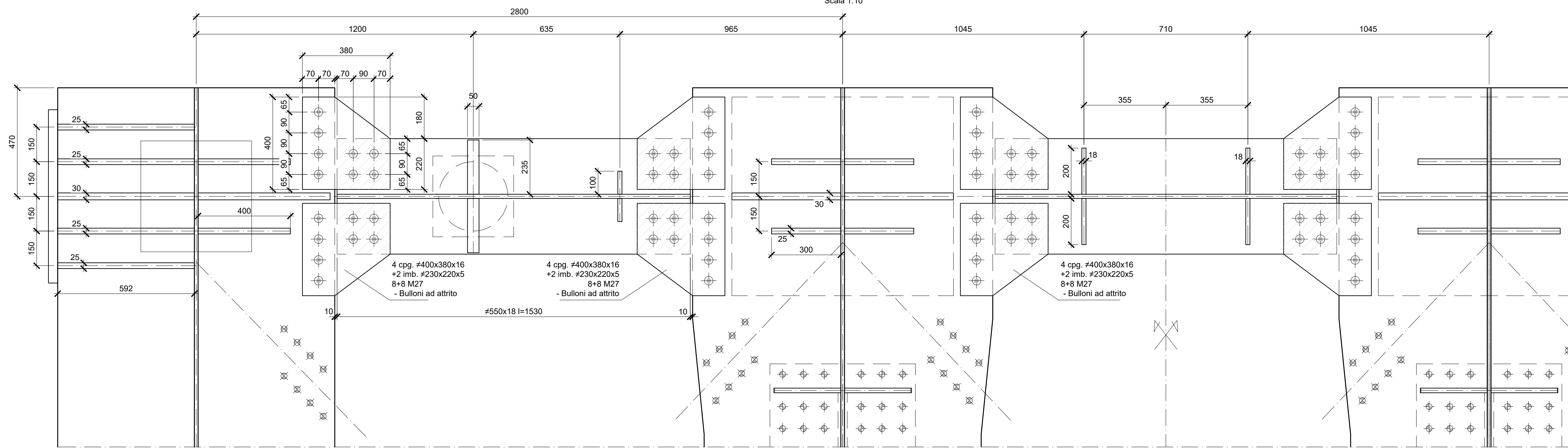


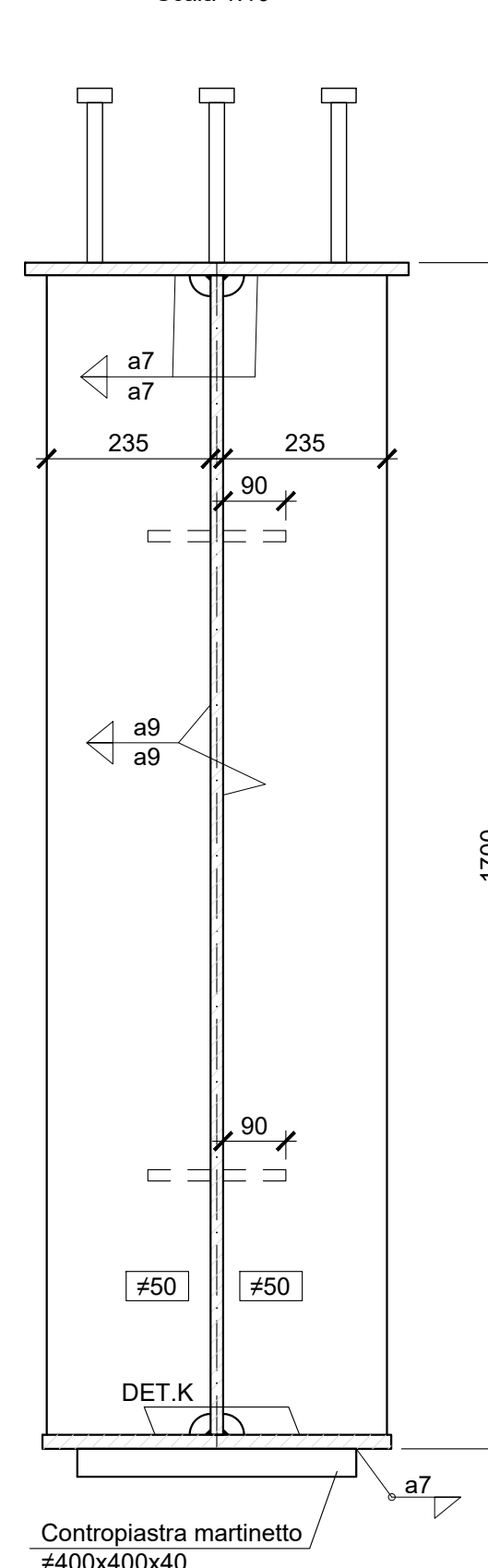
DETTAGLIO -2-
Scala 1:10



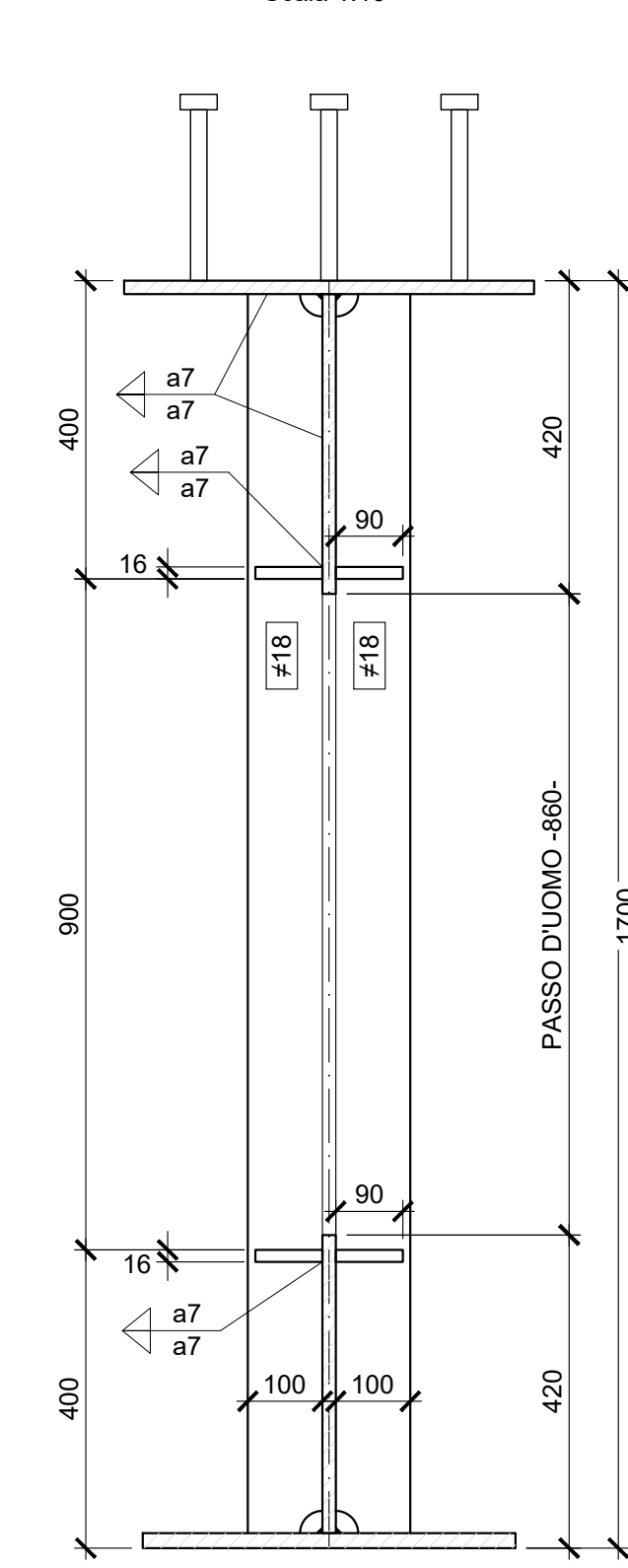
DETTAGLIO -3-
Scala 1:10



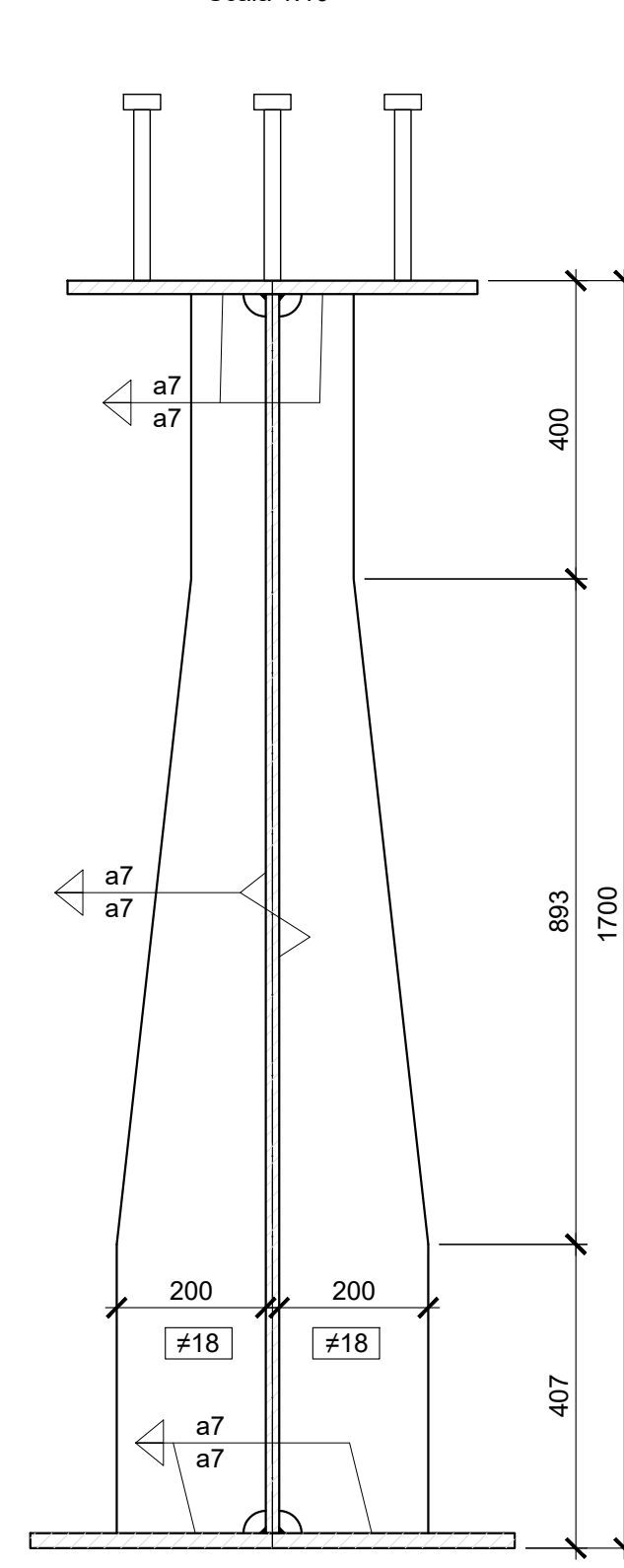
SEZIONE C-C
Scala 1:10



SEZIONE D-D
Scala 1:10

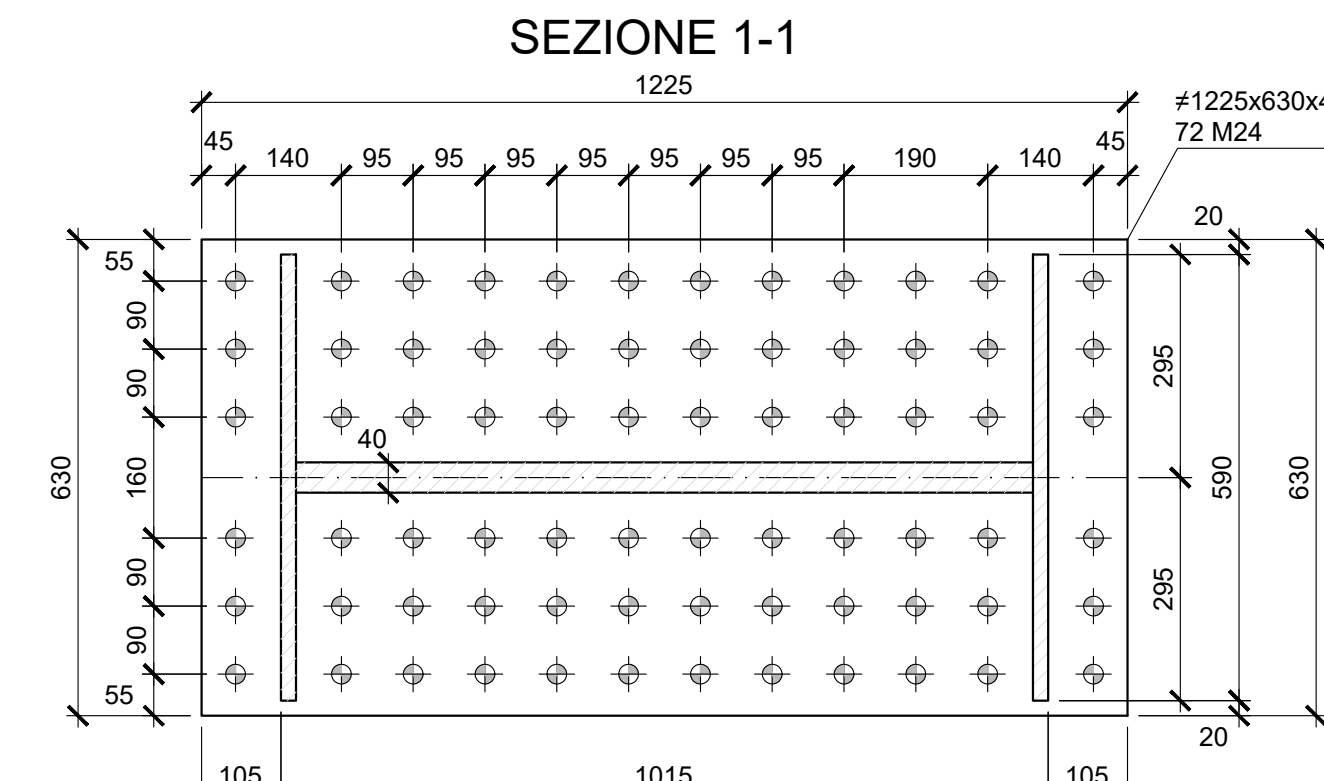


SEZIONE E-E
Scala 1:10

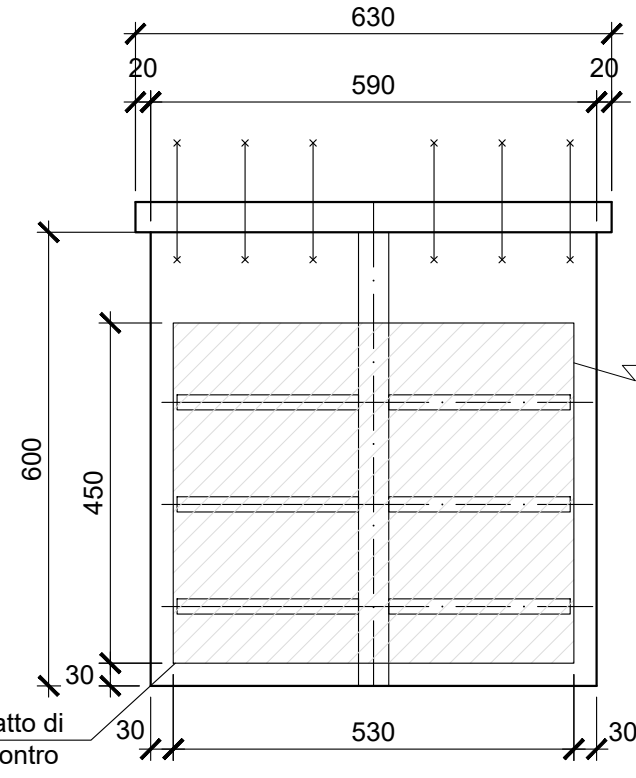


DETTAGLIO RITEGNO LONGITUDINALE RL
Scala 1:10

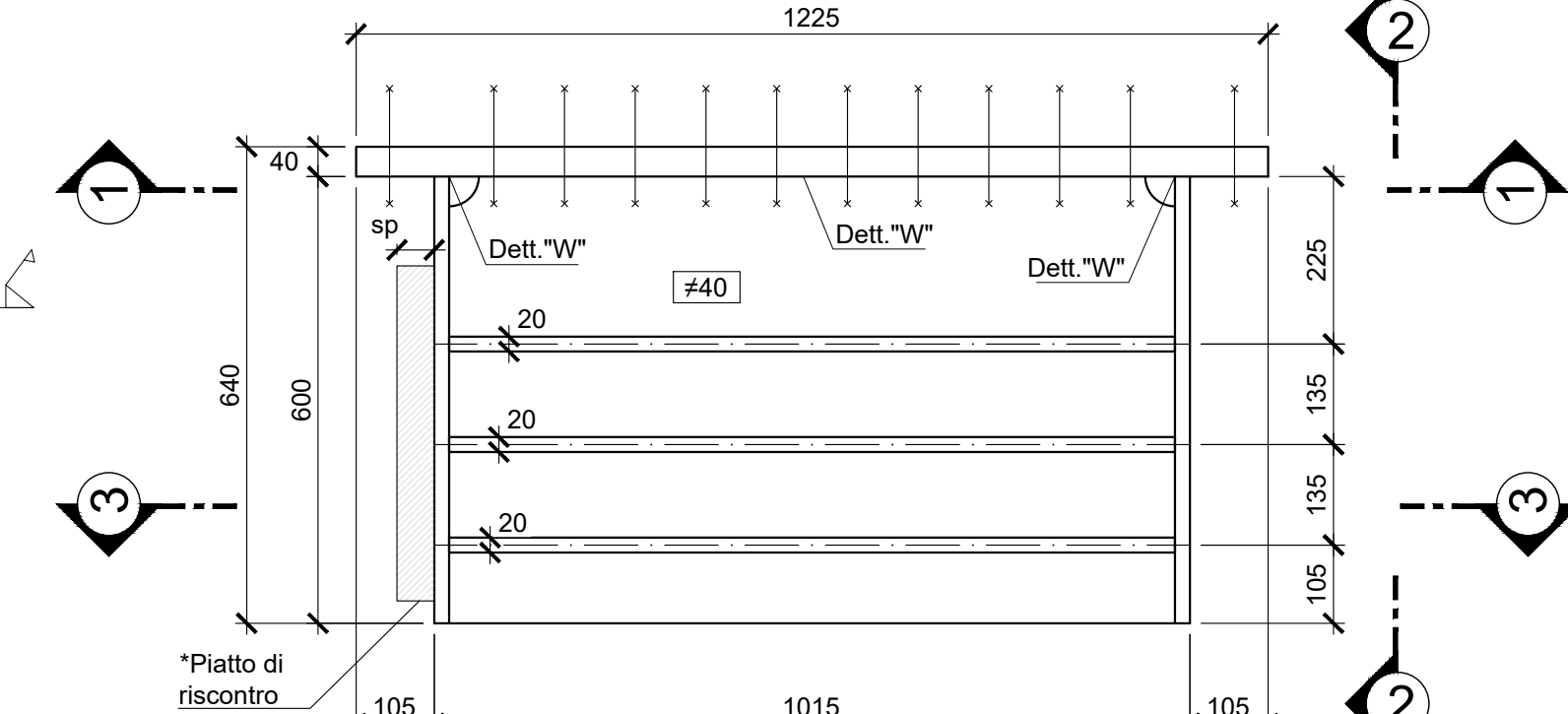
*PIATTO DI RISCOTRO. L'EFFETTIVO SPESSORE (minimo 20mm) SARÀ STABILITO A VALLE DEL RILIEVO IN CANTIERE DEL POSIZIONAMENTO DEL TAMPONE IN GOMMA ARMATA, IN MODO DA GARANTIRE I VARCHI PRESCRITTI.



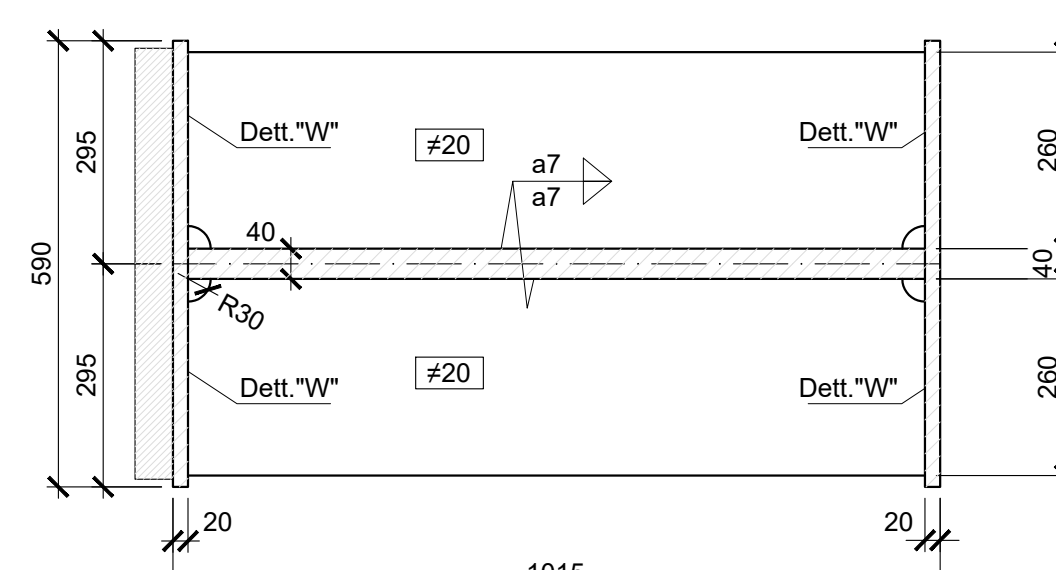
SEZIONE 2-2



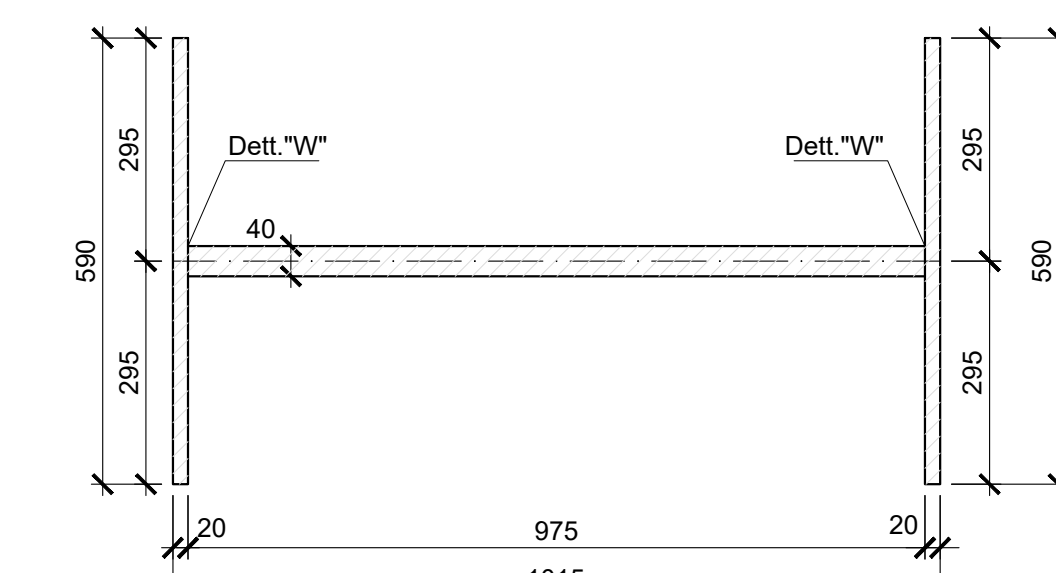
VISTA LONGITUDINALE



SEZIONE 3-3

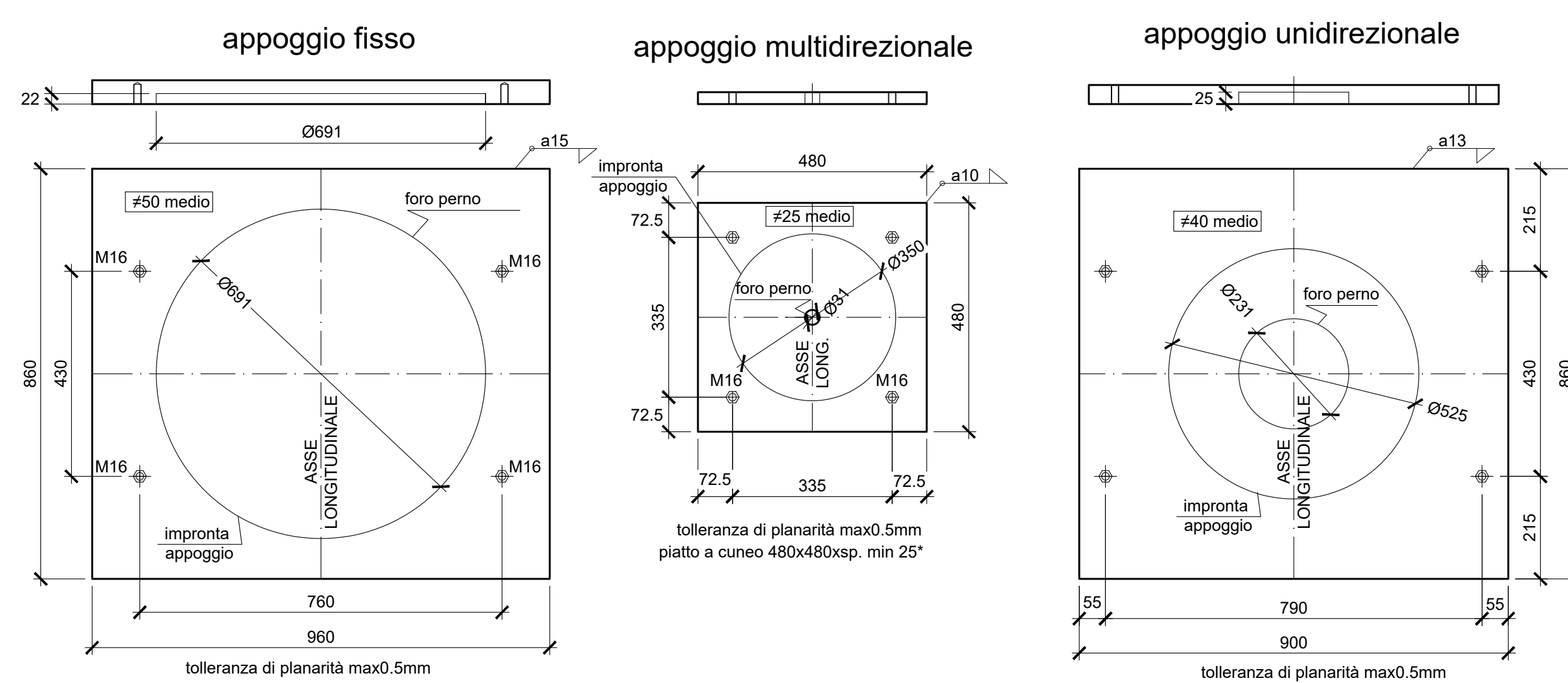


SEZIONE TIPICA RITEGNO

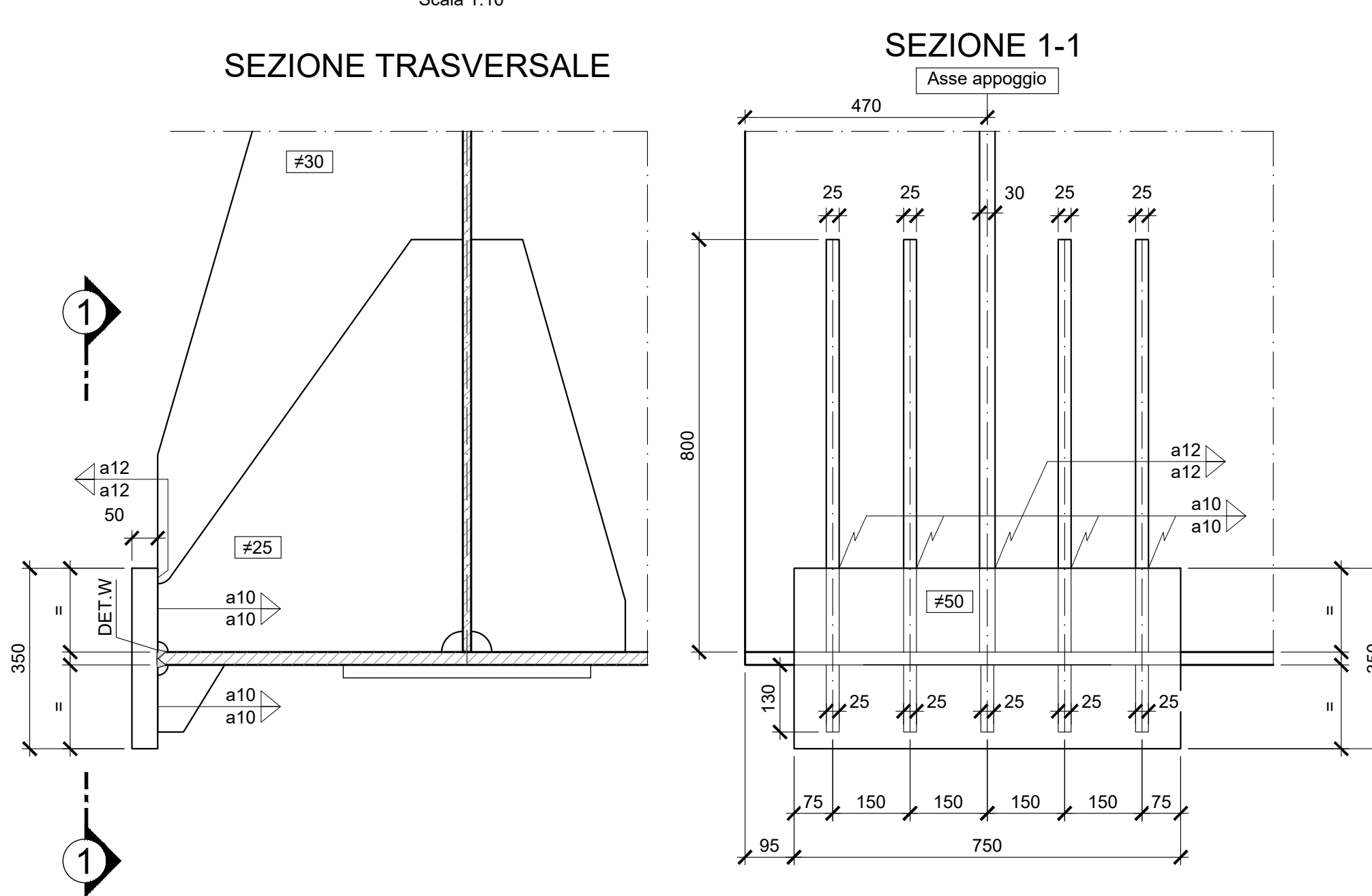


NOTA BENE:
- SI DOVRANNO PREVEDERE SALDATURE A PIENA PENETRAZIONE TRA ANIMA E PIATTABANDA INFERIORE IN ZONA APPOGGIO E SALDATURE A PARZIALE PENETRAZIONE TRA ANIMA E PIATTABANDA SUPERIORE.
- RITEGNI SISMICI: LA DISTANZA FRA IL CUSONETTO DI INEPRENE E LA SUPERFICIE DELLA TRAVE DOVRÀ ESSERE LIMITATA A 5 mm ± 2 mm PER I RITEGNI TRASVERSALI E QUELLI LONGITUDINALI LATO APPOGGIO FISSO.
- LA CONTROPIASTRA (DA DEFINIRE CON IL PROGETTO COSTRUTTIVO DEGLI APPOGGI) SARÀ SALDATA IN MANIERA CONTINUA SUL PERIMETRO.
- DOVE NON INDICATO, GLI SLOT HANNO IL RAGGIO MIN. 30 mm.
- PER LA TABELLA MATERIALI SI RIMANDA ALL'ELABORATO SPECIFICO: "TABELLE MATERIALI E INCIDENZE" - IPR. 2.2.E.ZZ.TT.VI.17.0.0.001.

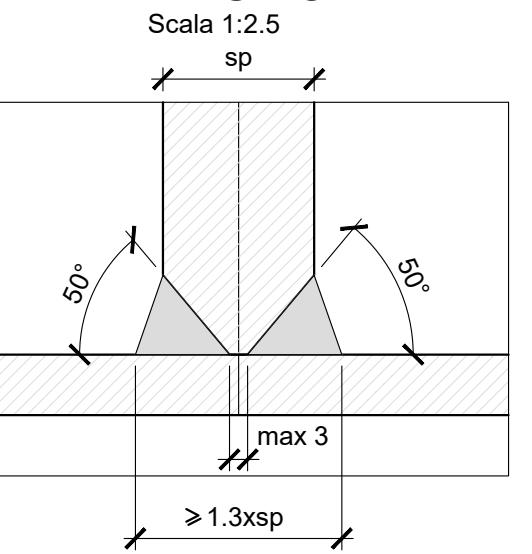
DETTAGLIO CONTROPIASTRE DA VERIFICARE CON COSTRUTTIVO APPOGGI
Scala 1:10



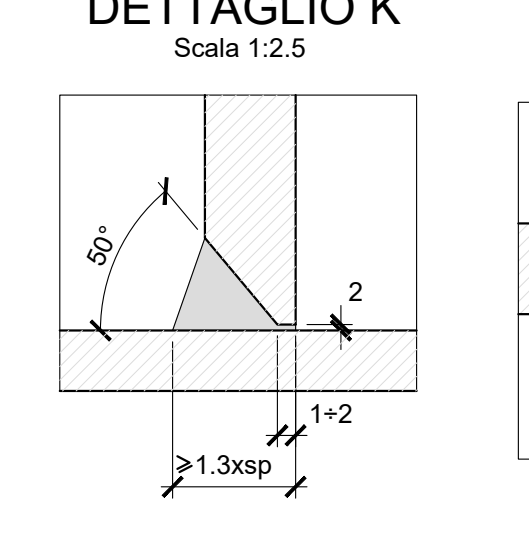
DETTAGLIO RITEGNO TRASVERSALE RT
Scala 1:10



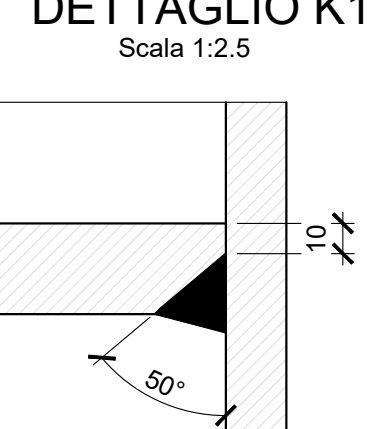
DETTAGLIO W
Scala 1:2.5



DETTAGLIO K
Scala 1:2.5

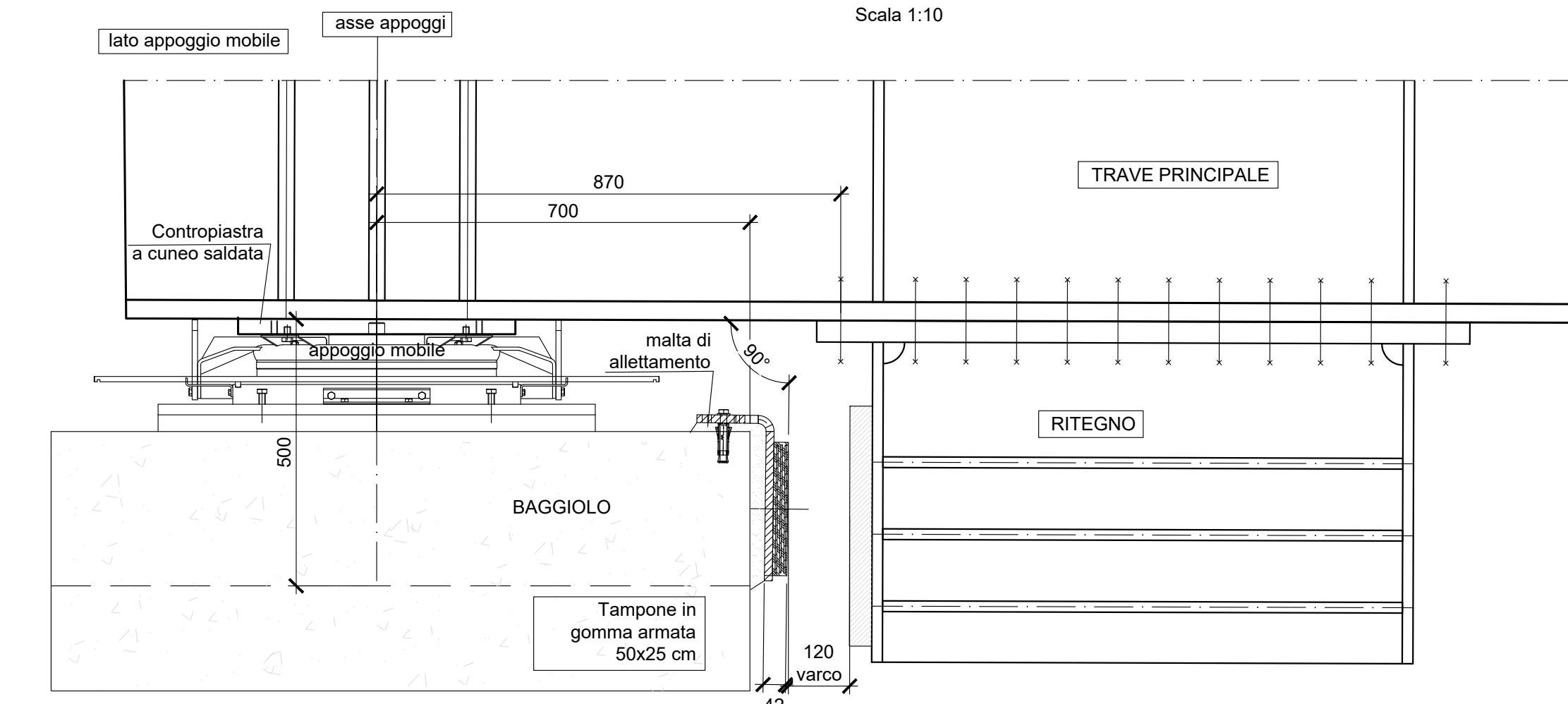


DETTAGLIO K1
Scala 1:2.5

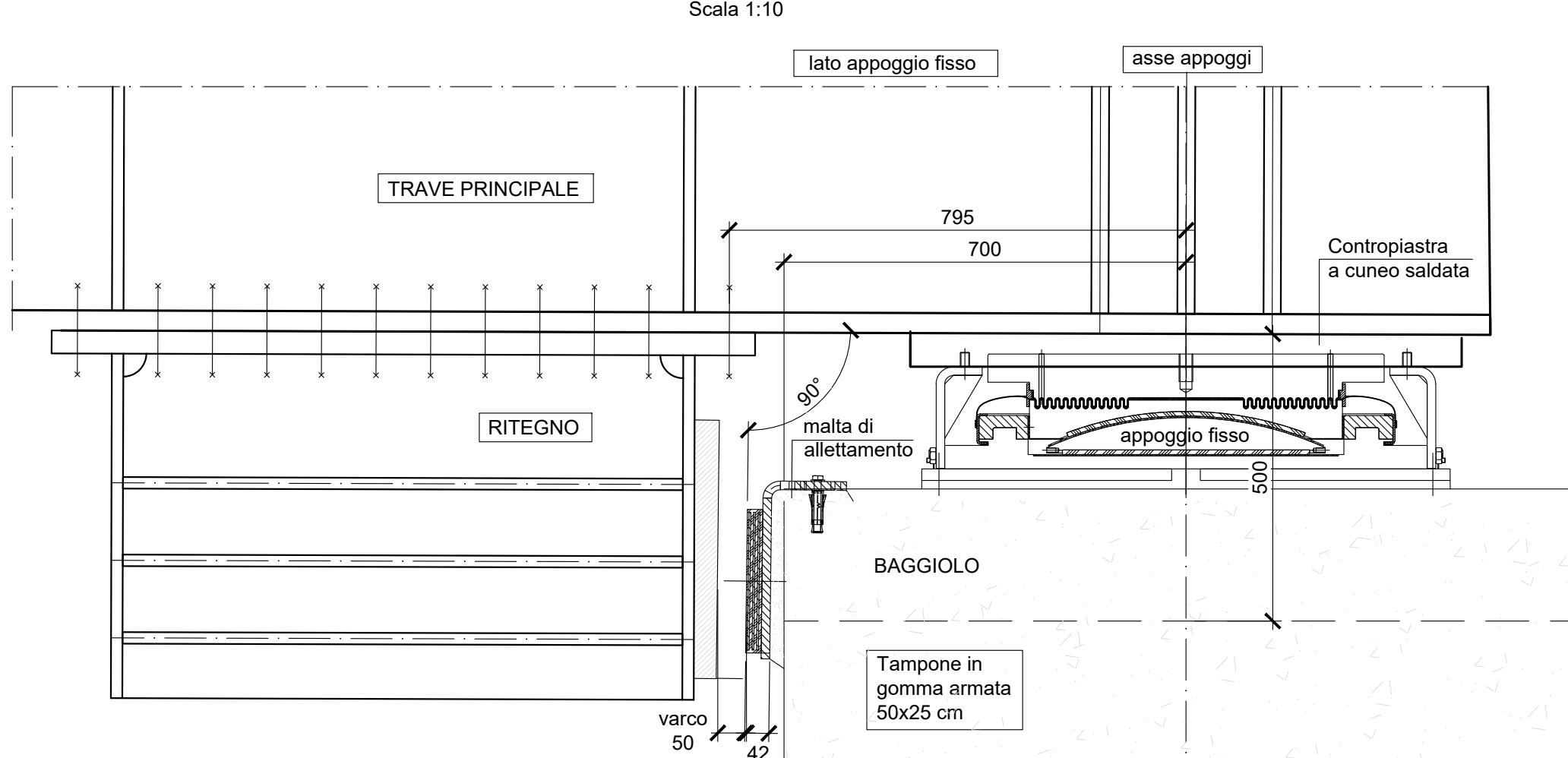


* N.B. La pendenza della piastra è da valutare in funzione delle pendenze longitudinali in fase di disegno in officina

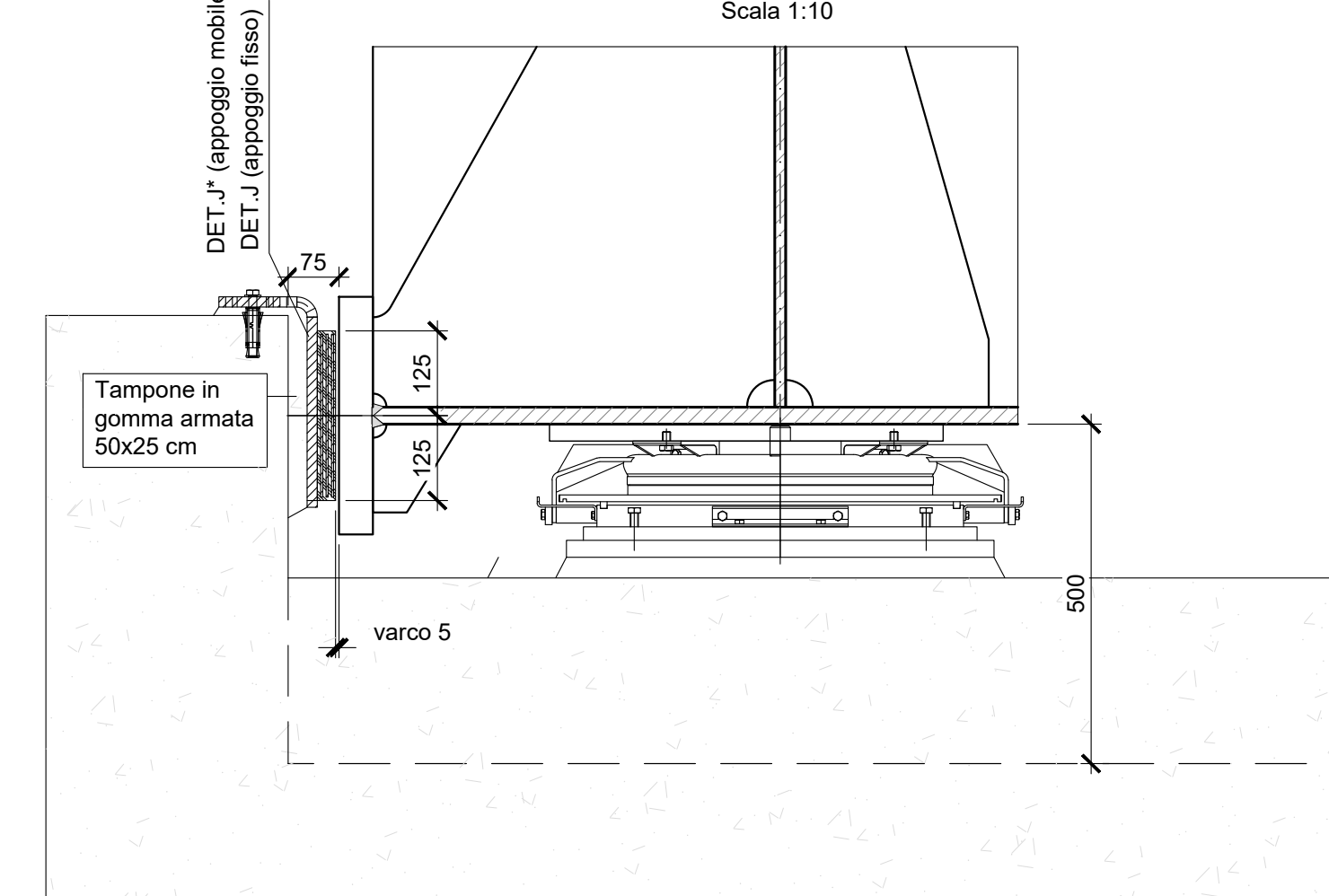
ASSIEME RITEGNO LONGITUDINALE
Scala 1:10



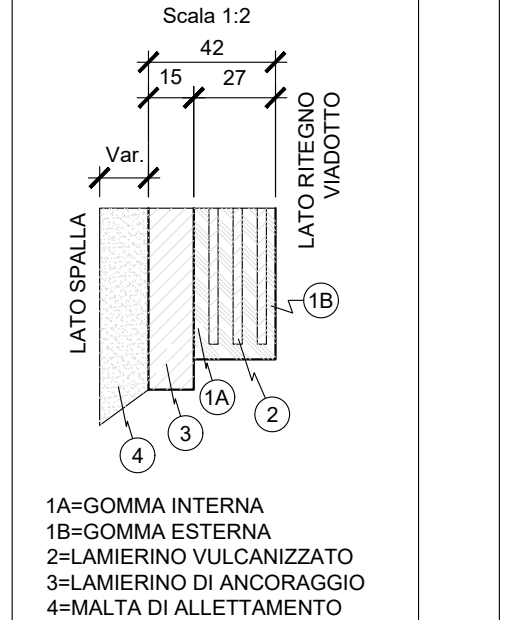
ASSIEME RITEGNO LONGITUDINALE
Scala 1:10



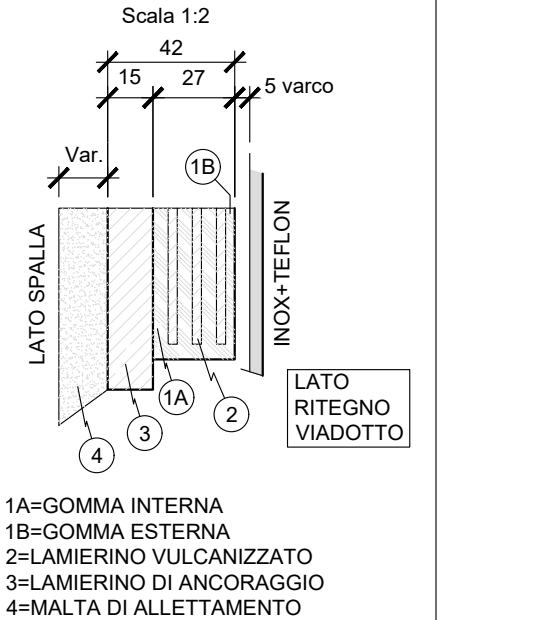
ASSIEME RITEGNO TRASVERSALE
Scala 1:10



DETTAGLIO J
Scala 1:2



DETTAGLIO J*
Scala 1:2



COMMITTENTE: **RFI** RETE FERROVIARIA ITALIANA GRUPPO FERROVIE DELLO STATO ITALIANE

DIREZIONE LAVORI: **ITALFERR** GRUPPO FERROVIE DELLO STATO ITALIANE

APPALTATORE: **TELESE S.p.A.** Consorzio Edile Sociale Coesorto a Responsabilità Limitata

PROGETTAZIONE: **Ghella**, **ITINERA**, **SALCEF**, **COGET IMPIANTI**

MANDATARIA: **SYSTRA**, **SWS**, **SOTECNI**

IL DIRETTORE DELLA PROGETTAZIONE: **PIRELLA GÖTTSCHE LOWE**

PROGETTO ESECUTIVO

ITINERARIO NAPOLI-BARI RADDOPPIO TRATTA CANCELLO - BENEVENTO IL LOTTO FUNZIONALE FRASSO TELESINO - VITULANO 2° SUBLOTTO TELESE - SAN LORENZO

DISEGNO

PONTI E VIADOTTI

V17 - Ponte del Corpo - PONTE dal km 37+283,19 al km 37+313,19

Carpenteria Metallica - Diaframmi di Spalla "D1" e Dettagli - Tav. 2 di 2

SCALA: VARIE

Rev.	Descrizione	Redatto	Data	Verificato	Data	Approvato	Data	Autore
A	EMISSIONE	E. BICOI	29/08/21	G. CARPONA	29/08/21	L. BRILLOZZO	29/08/21	
B	REVISIONE A MODIFICAZIONE STRUTTURALE	E. BICOI	29/09/21	G. CARPONA	29/09/21	L. BRILLOZZO	29/09/21	

File: IPR. 2.2.E.ZZ.BZ.VI.17.0.004.B.dwg