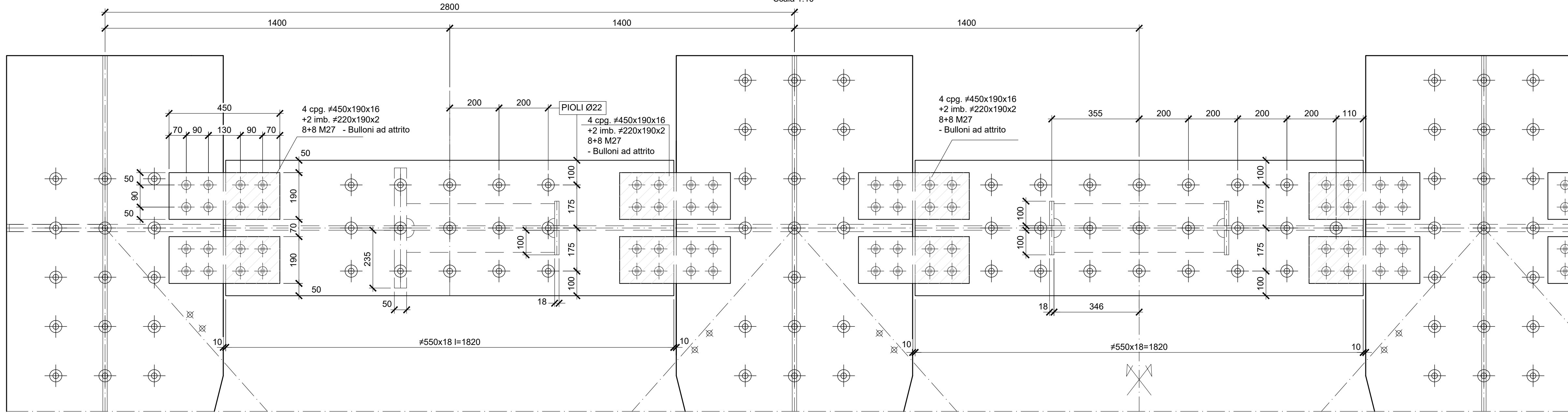
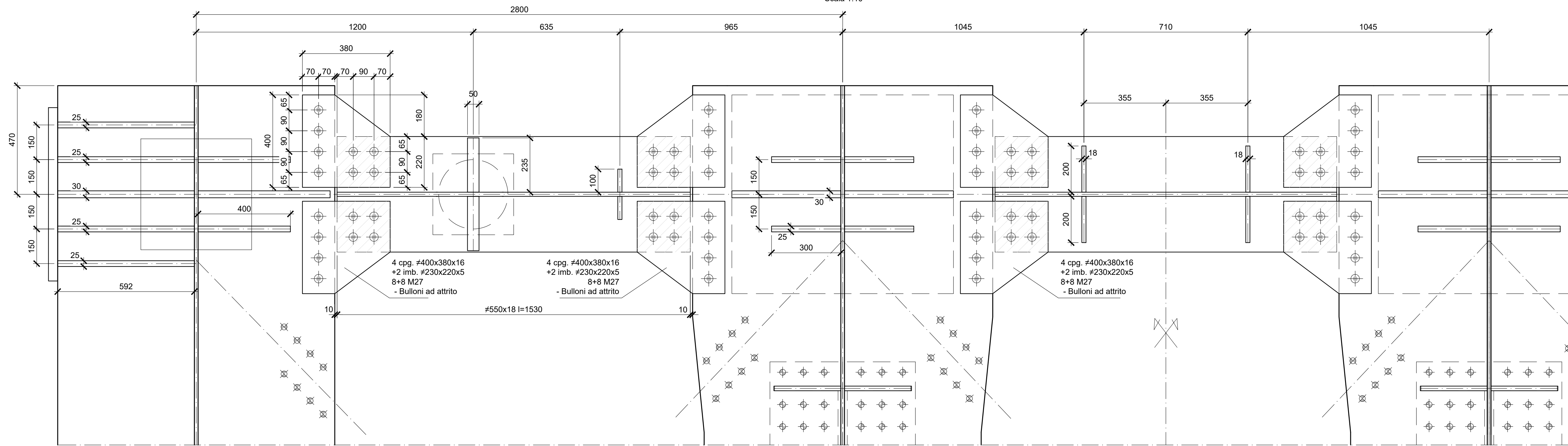


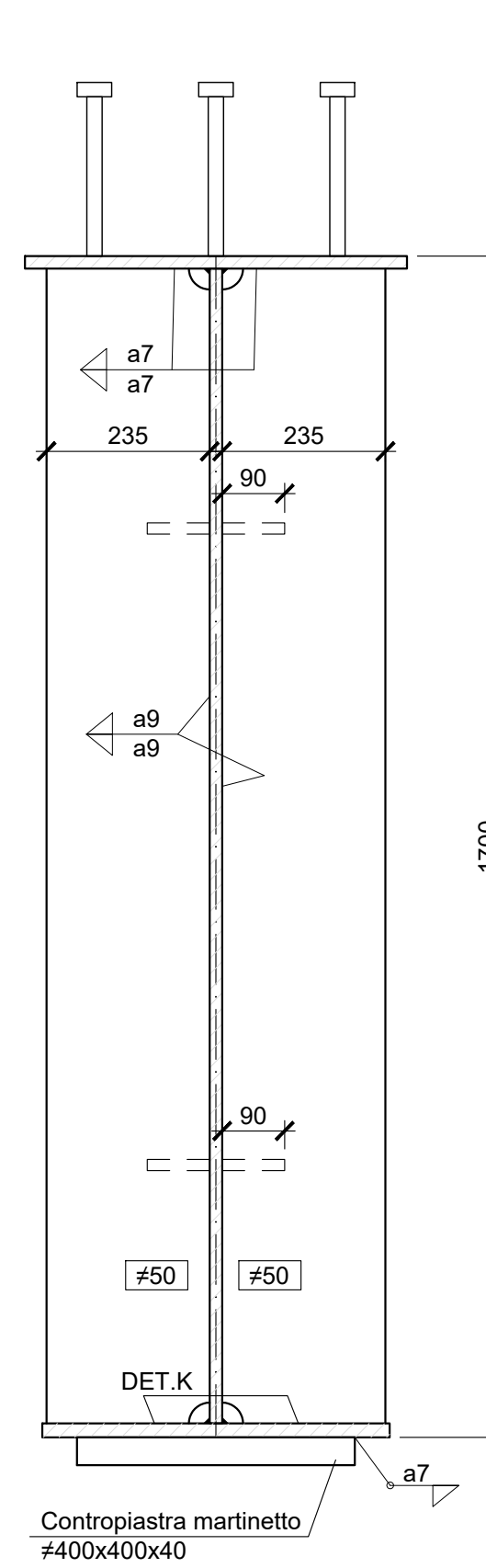
DETTAGLIO -2-
Scala 1:10



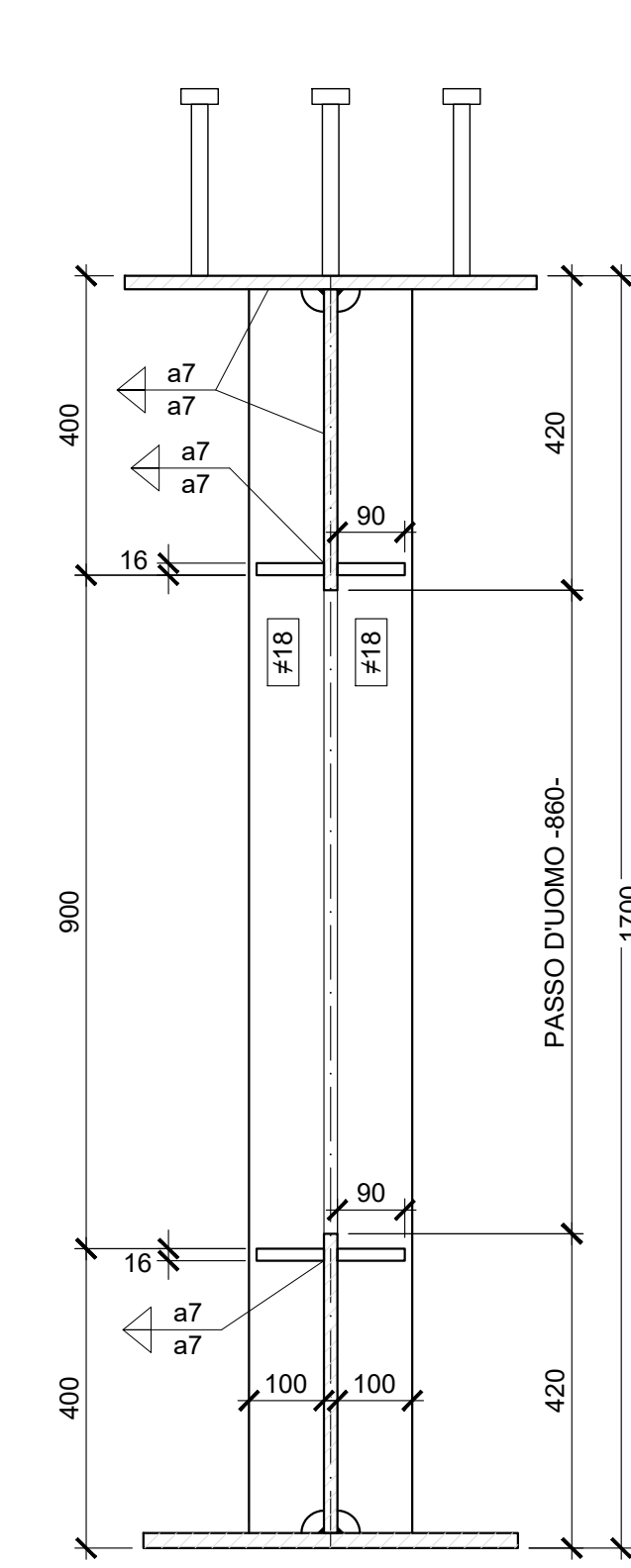
DETTAGLIO -3-
Scala 1:10



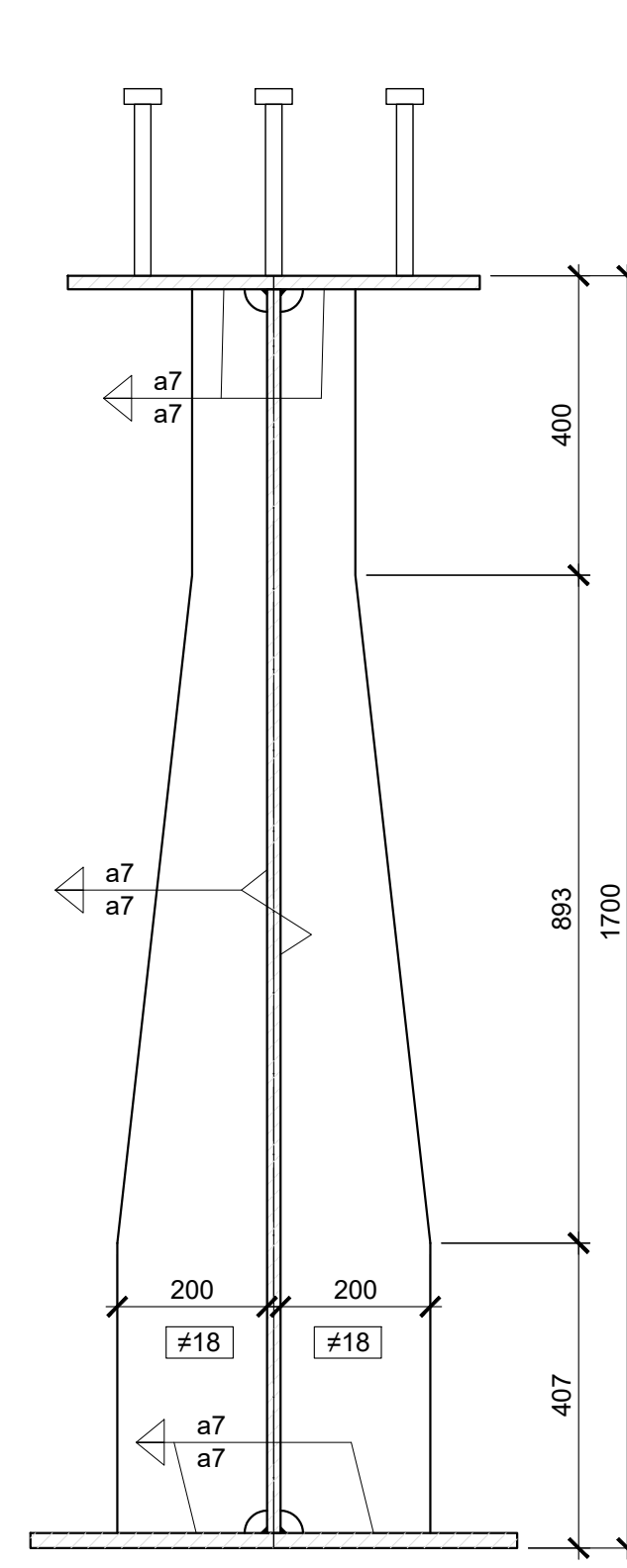
SEZIONE C-C
Scala 1:10



SEZIONE D-D
Scala 1:10

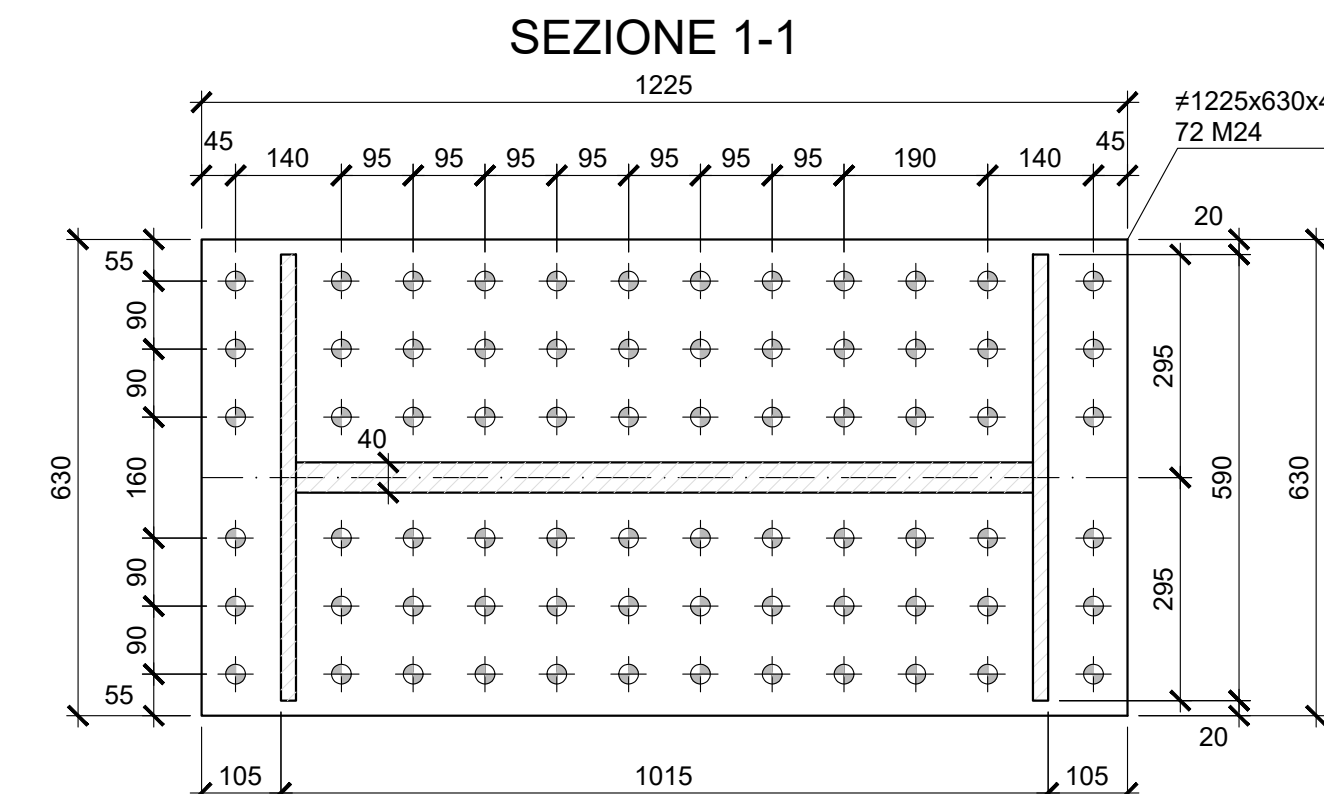


SEZIONE E-E
Scala 1:10

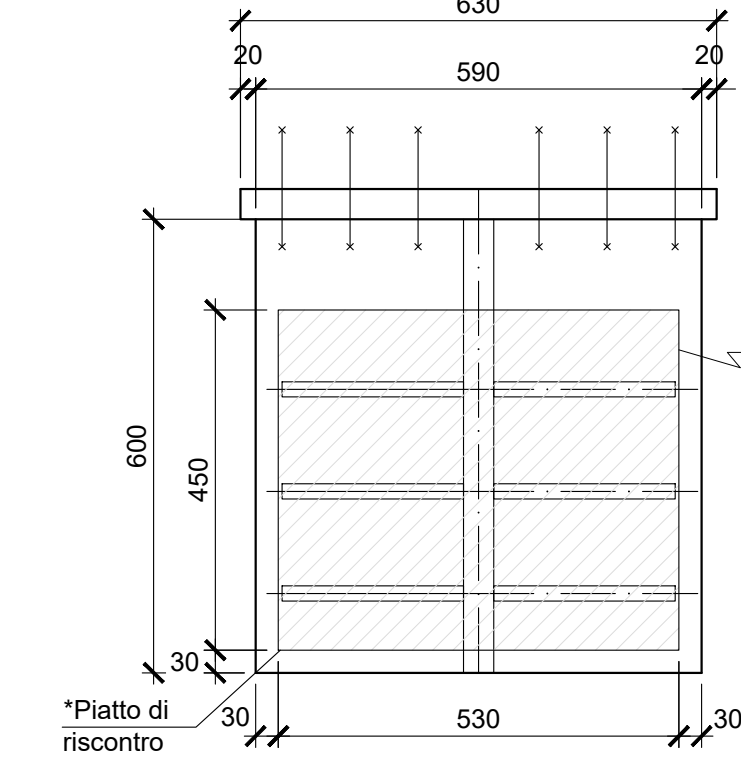


DETTAGLIO RITEGNO
LONGITUDINALE RL
Scala 1:10

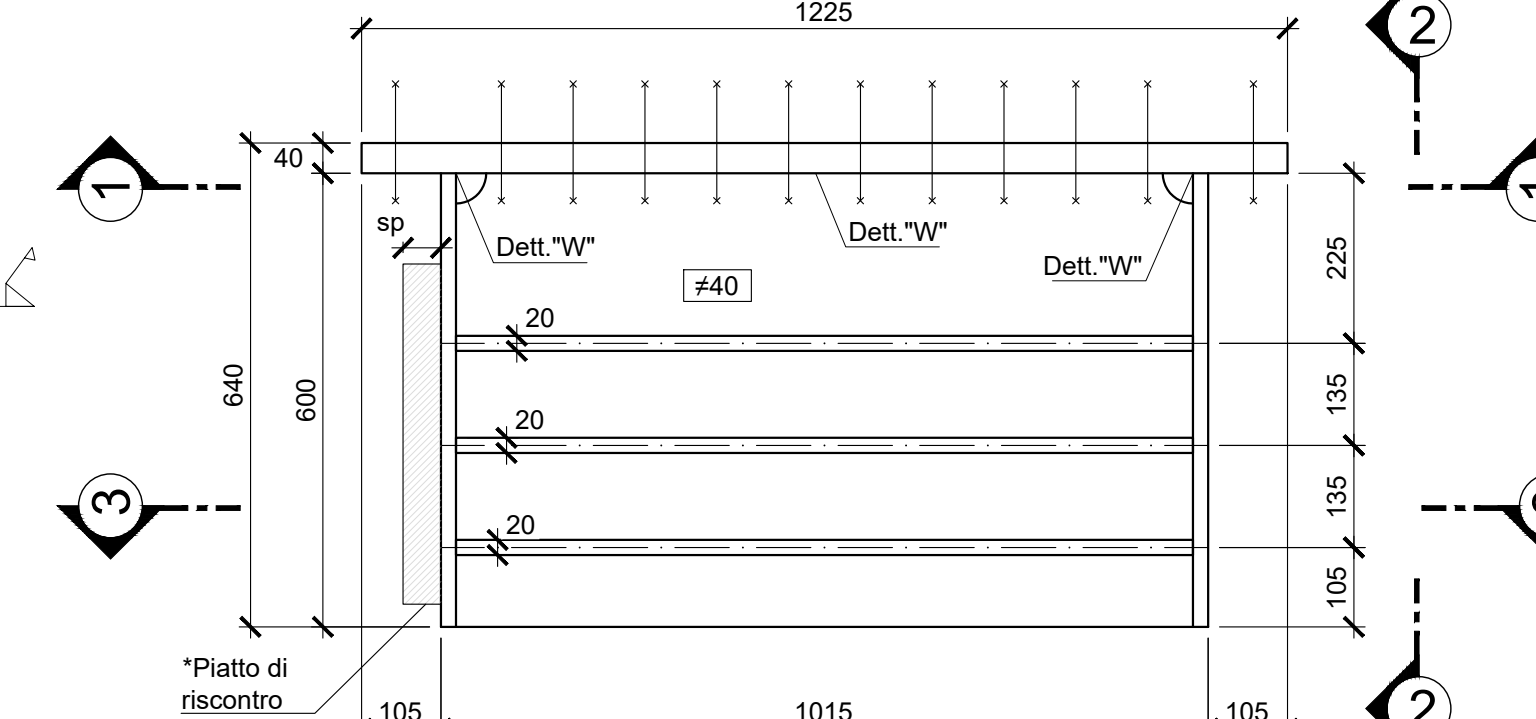
*PIATTO DI RISCOTTO.
L'EFFETTIVO SPESSORE (minimo 20mm) SARÀ
STABILITO A VALLE DEL RILIEVO IN CANTIERE DEL
POSIZIONAMENTO DEL TAMPONE IN GOMMA
ARMATA, IN MODO DA GARANTIRE I VARCHI
PRESCRITTI.



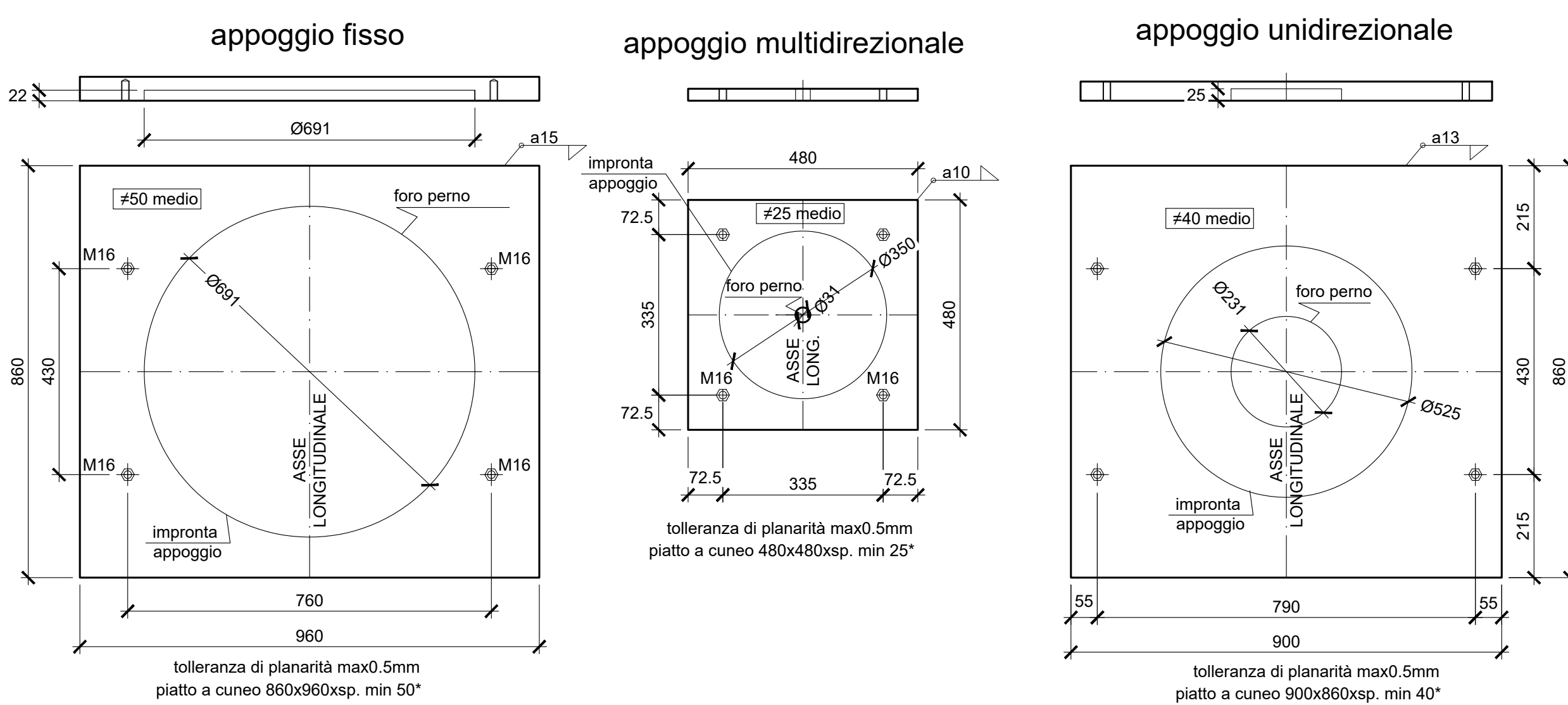
SEZIONE 2-2



VISTA LONGITUDINALE

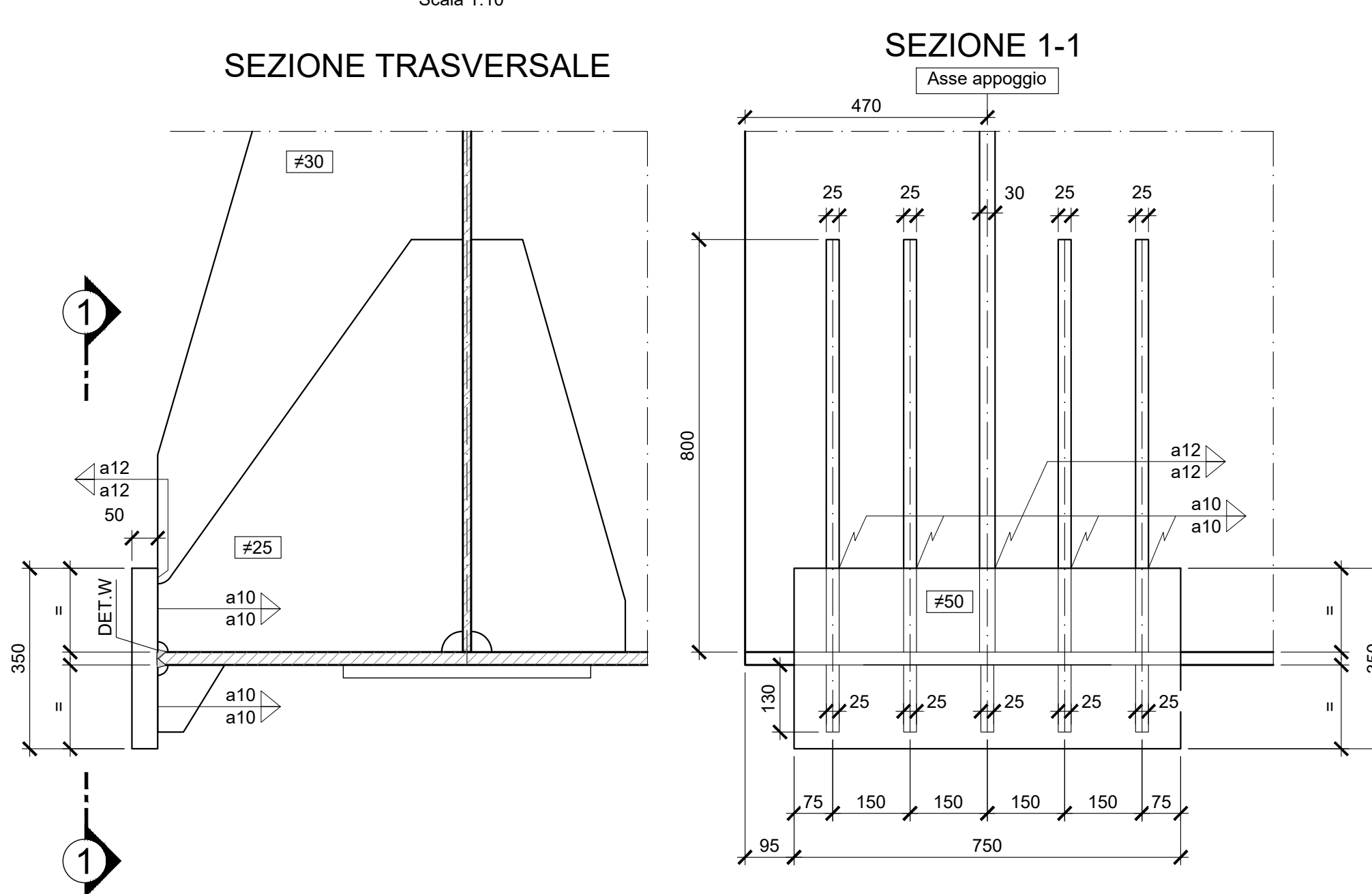


DETTAGLIO CONTROPIASTRE
DA VERIFICARE CON COSTRUTTIVO APPOGGI
Scala 1:10

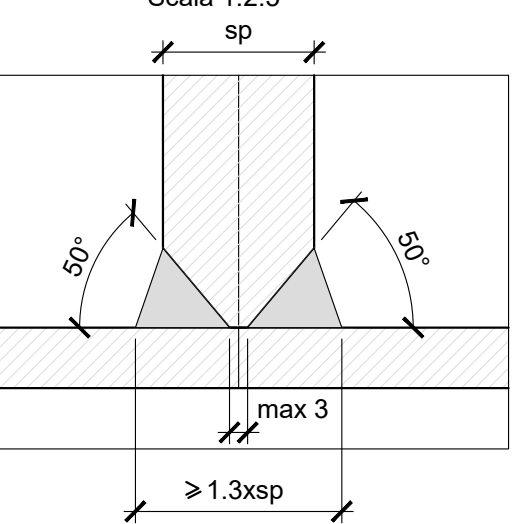


* N.B. La pendenza della piastra è da valutare in funzione delle
pendenze longitudinali in fase di disegno in officina

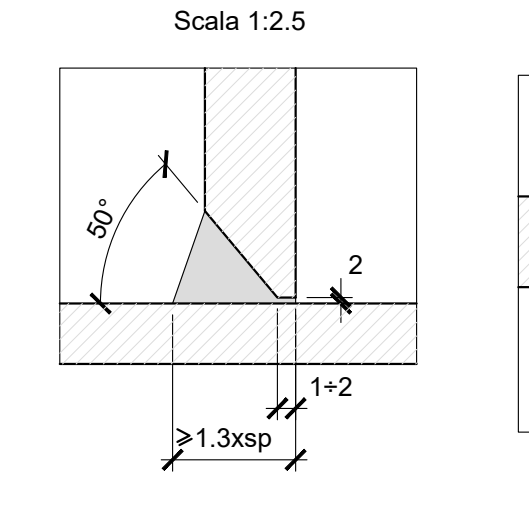
DETTAGLIO RITEGNO TRASVERSALE RT
Scala 1:10



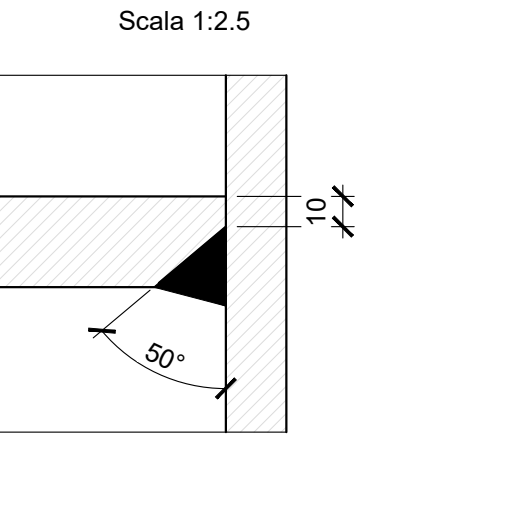
DETTAGLIO W
Scala 1:2.5



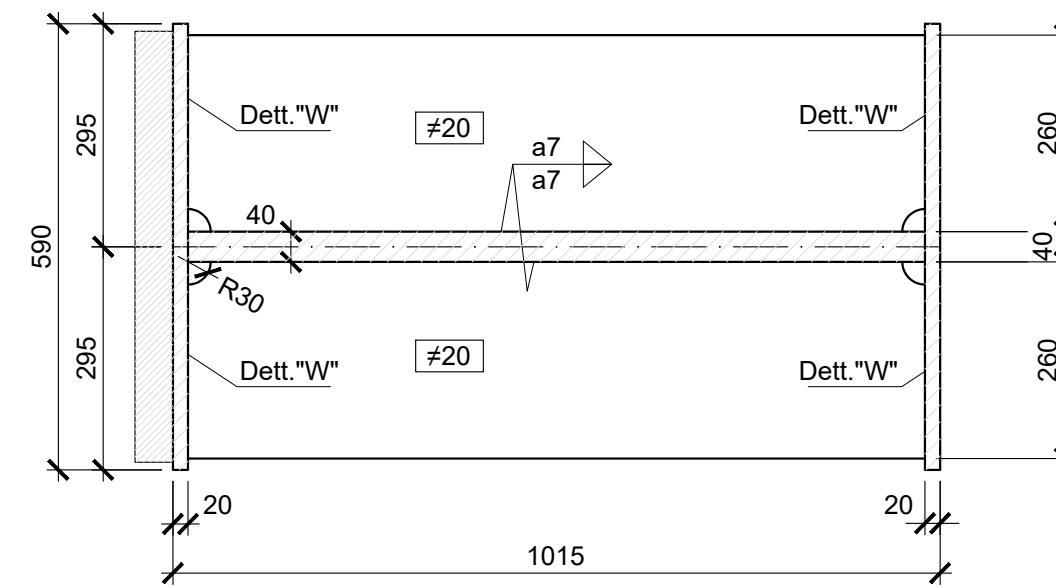
DETTAGLIO K
Scala 1:2.5



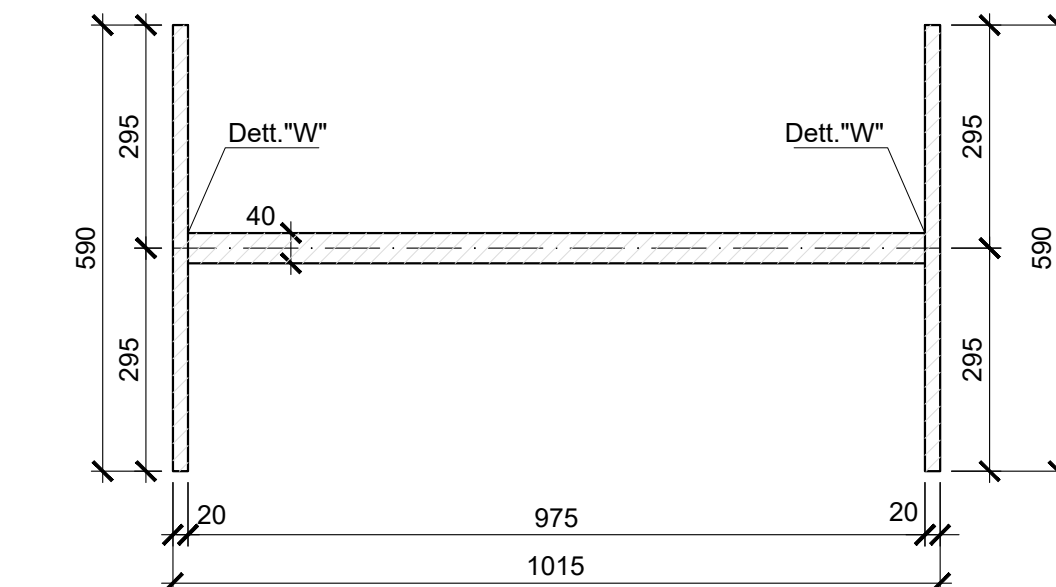
DETTAGLIO K1
Scala 1:2.5



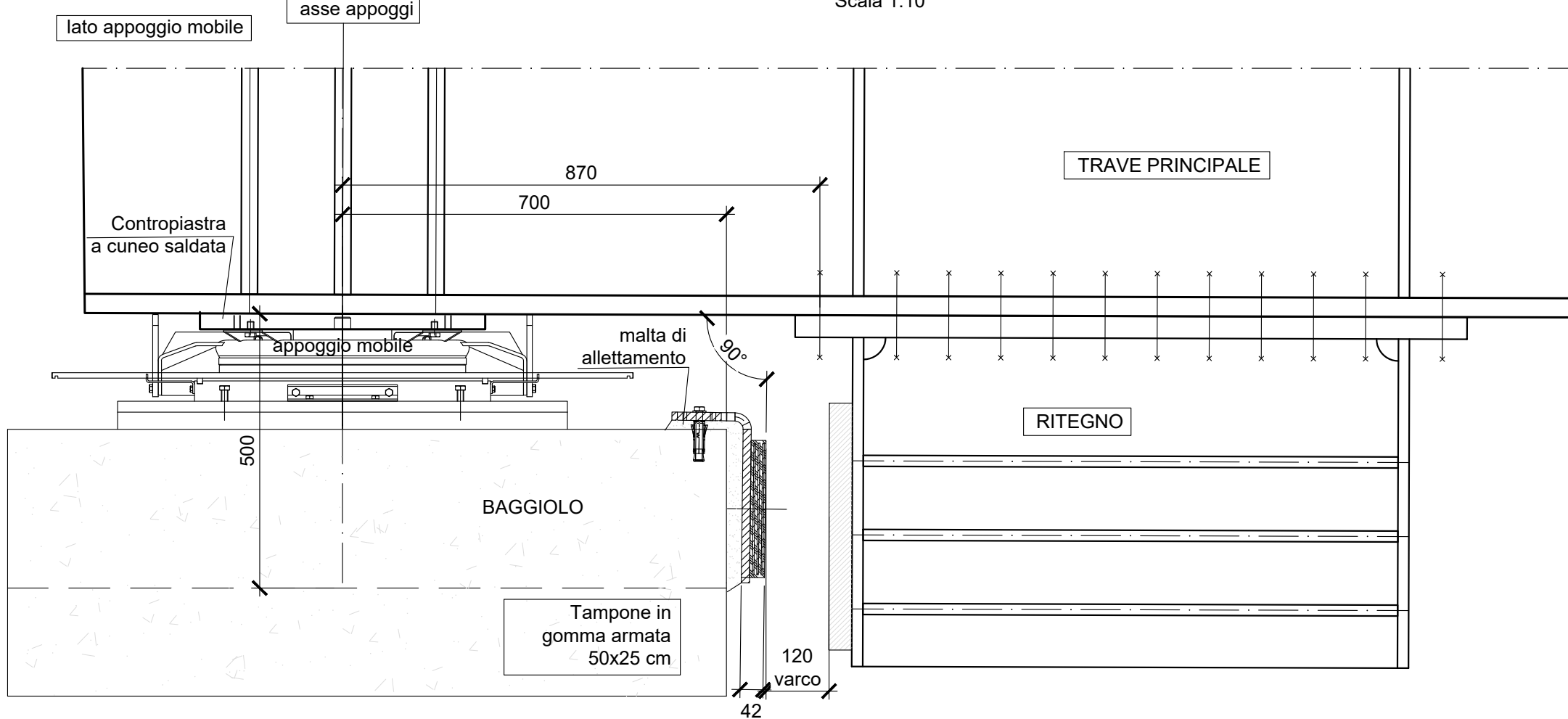
SEZIONE 3-3



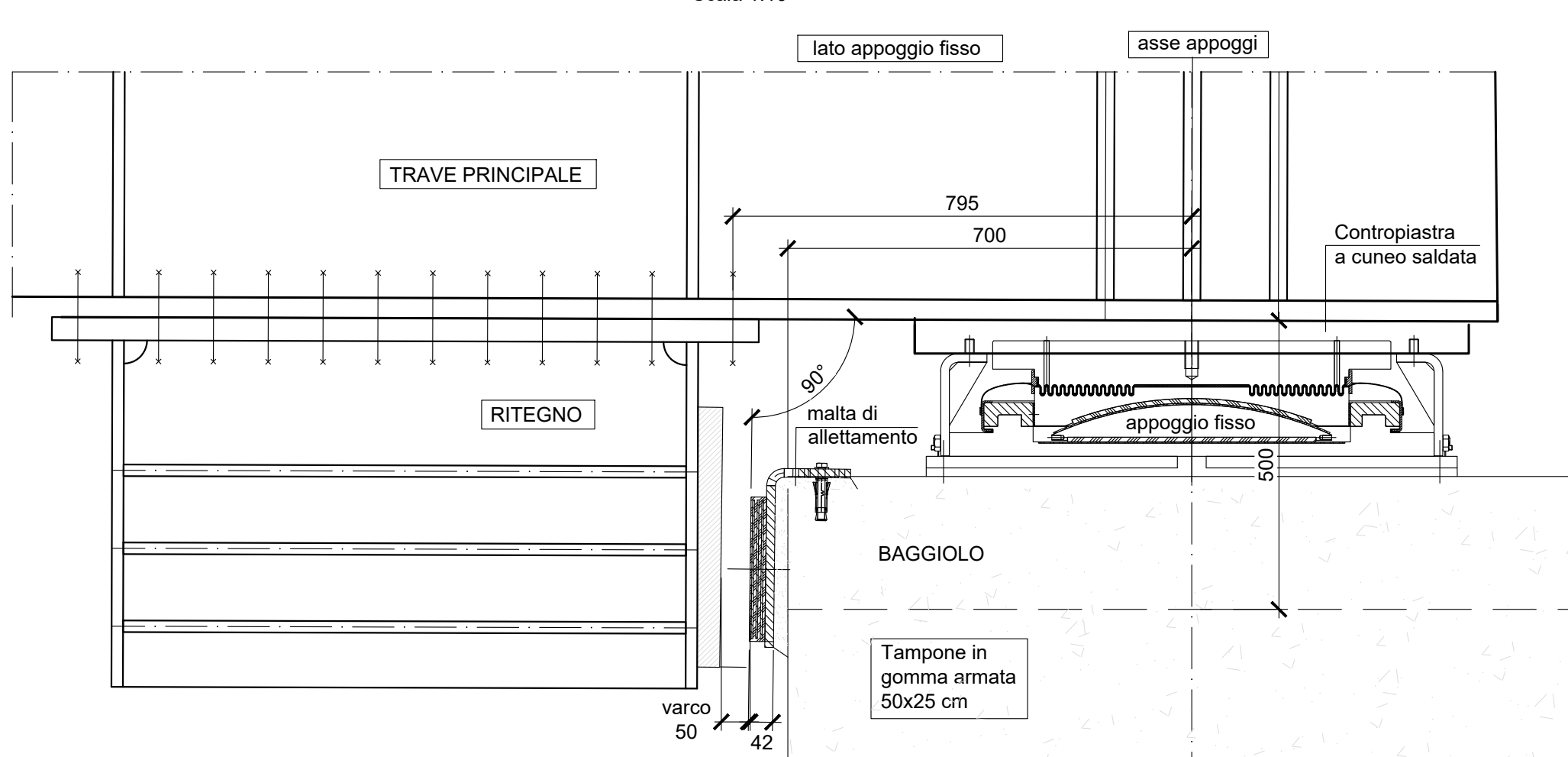
SEZIONE TIPICA RITEGNO



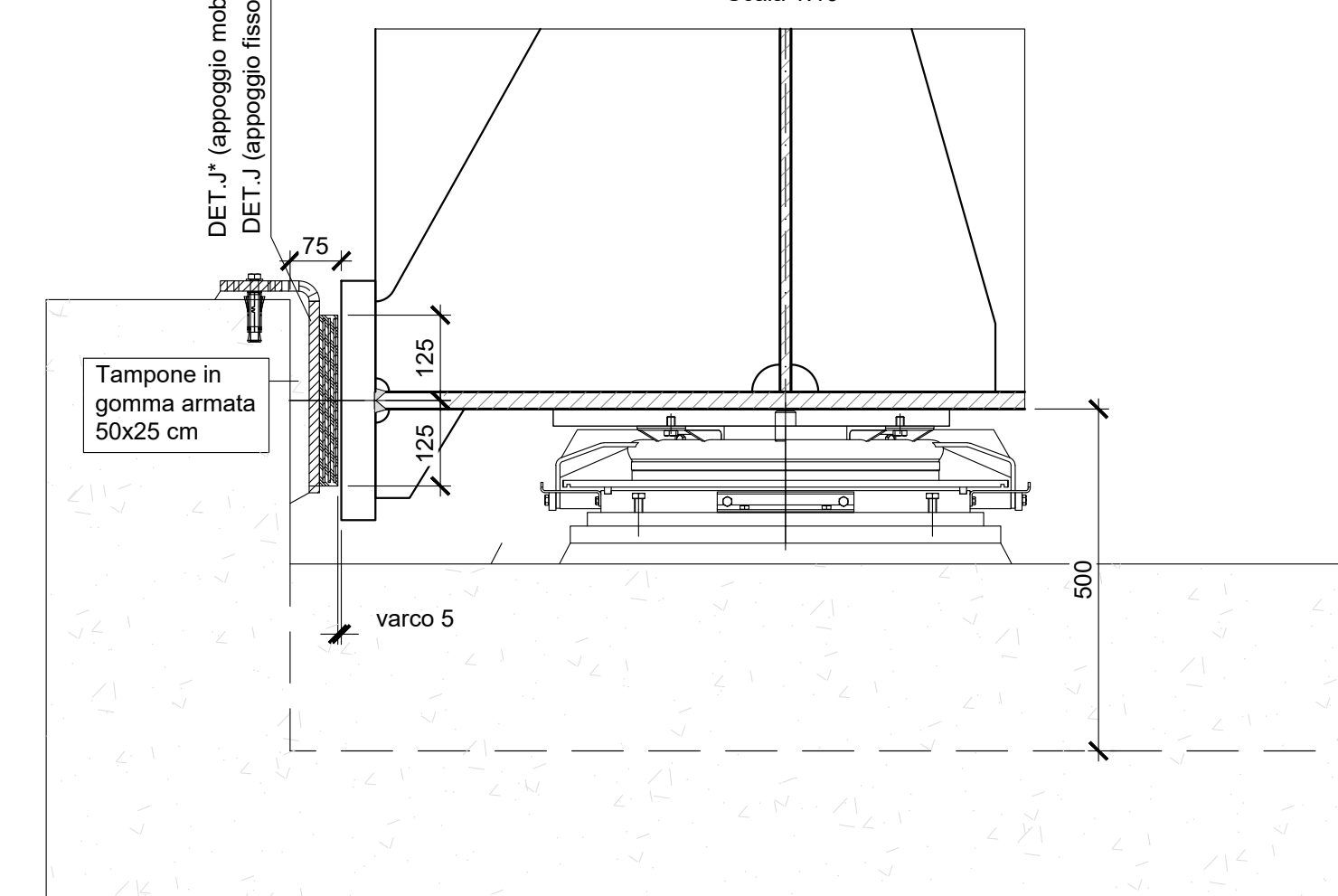
ASSIEME RITEGNO LONGITUDINALE
Scala 1:10



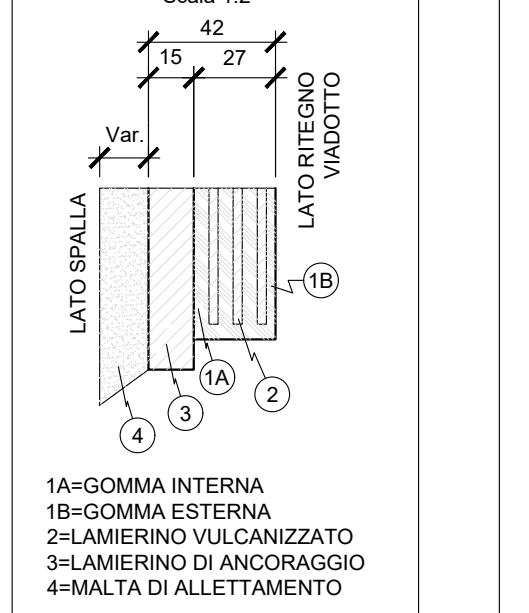
ASSIEME RITEGNO LONGITUDINALE
Scala 1:10



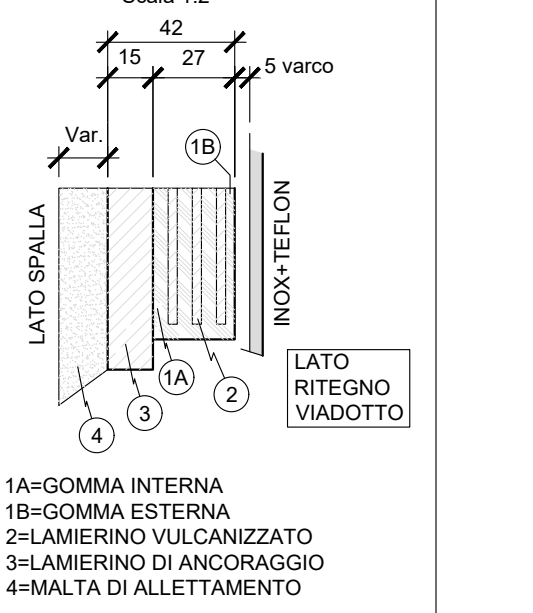
ASSIEME RITEGNO TRASVERSALE
Scala 1:10



DETTAGLIO J
Scala 1:2



DETTAGLIO J*
Scala 1:2



NOTA BENE:

- SI DOVRANNO PREVEDERE SALDATURE A PIENA PENETRAZIONE TRA ANIMA E PIATTABANDA INFERIORE IN ZONA APPOGGIO E SALDATURE A PARZIALE PENETRAZIONE TRA ANIMA E PIATTABANDA SUPERIORE.
- RITEGNI SISMICI: LA DISTANZA FRA IL CUSONETTO DI INEPRENE E LA SUPERFICIE DELLA TRAVE DOVRÀ ESSERE LIMITATA A 5 mm + 2 mm PER I RITEGNI TRASVERSALI E QUELLI LONGITUDINALI LATO APPOGGIO FISSO.
- LA CONTROPIASTRA (DA DEFINIRE CON IL PROGETTO COSTRUTTIVO DEGLI APPOGGI) SARÀ SALDATA IN MANIERA CONTINUA SUL PERIMETRO.
- DOVE NON INDICATO, GLI SLOT HANNO IL RAGGIO MIN. 30 mm.
- PER LA TABELLA MATERIALI SI RIMANDA ALL'ELABORATO SPECIFICO: "TABELLE MATERIALI E INCIDENZE" - IPFR.2.2.E.ZZ.TT.VI.18.0.0.001.

COMMITTENTE: **RFI** RETE FERROVIARIA ITALIANA GRUPPO FERROVIE DELLO STATO ITALIANE

DIREZIONE LAVORI: **ITALFERR** GRUPPO FERROVIE DELLO STATO ITALIANE

APPALTATORE: **TELESE S.p.A.** Consorzio Edile Sociale Coesorto a Responsabilità Limitata

PROGETTAZIONE: **Ghella** **ITINERA** **SALCEF** **COGET IMPIANTI**

MANDATARIA: **SYSTRA** **SWS** **SOTECNI**

PROGETTO ESECUTIVO: **ITINERARIO NAPOLI-BARI RADDOPPIO TRATTA CANCELLO - BENEVENTO IL LOTTO FUNZIONALE FRASSO TELESINO - VITULANO 2° SUBLOTTO TELESE - SAN LORENZO**

DISSEGNO: **PONTI E VIADOTTI**
V18 - Ponte Fornace - PONTE dal km 38+421.63 al km 38+451.63

Carpenteria Metallica - Diaframmi di Spalla "D1" e Dettagli - Tav. 2 di 2

COMPILAZIONE: **IPFR.2.2.E.ZZ.TT.VI.18.0.0.001**

Rev.	Descrizione	Redatto	Data	Verificato	Data	Approvato	Data	Autore
A	EMISSIONE	E. BICOI	29/08/21	G. CARPONA	24/09/21	L. BRILZIONE	24/09/21	
B	REVISIONE A MODIFICAZIONE STRUTTURALE	E. BICOI	28/09/21	G. CARPONA	27/10/21	L. BRILZIONE	27/10/21	

FILE: IPFR.2.2.E.ZZ.BZ.VI.18.0.0.004.B.dwg