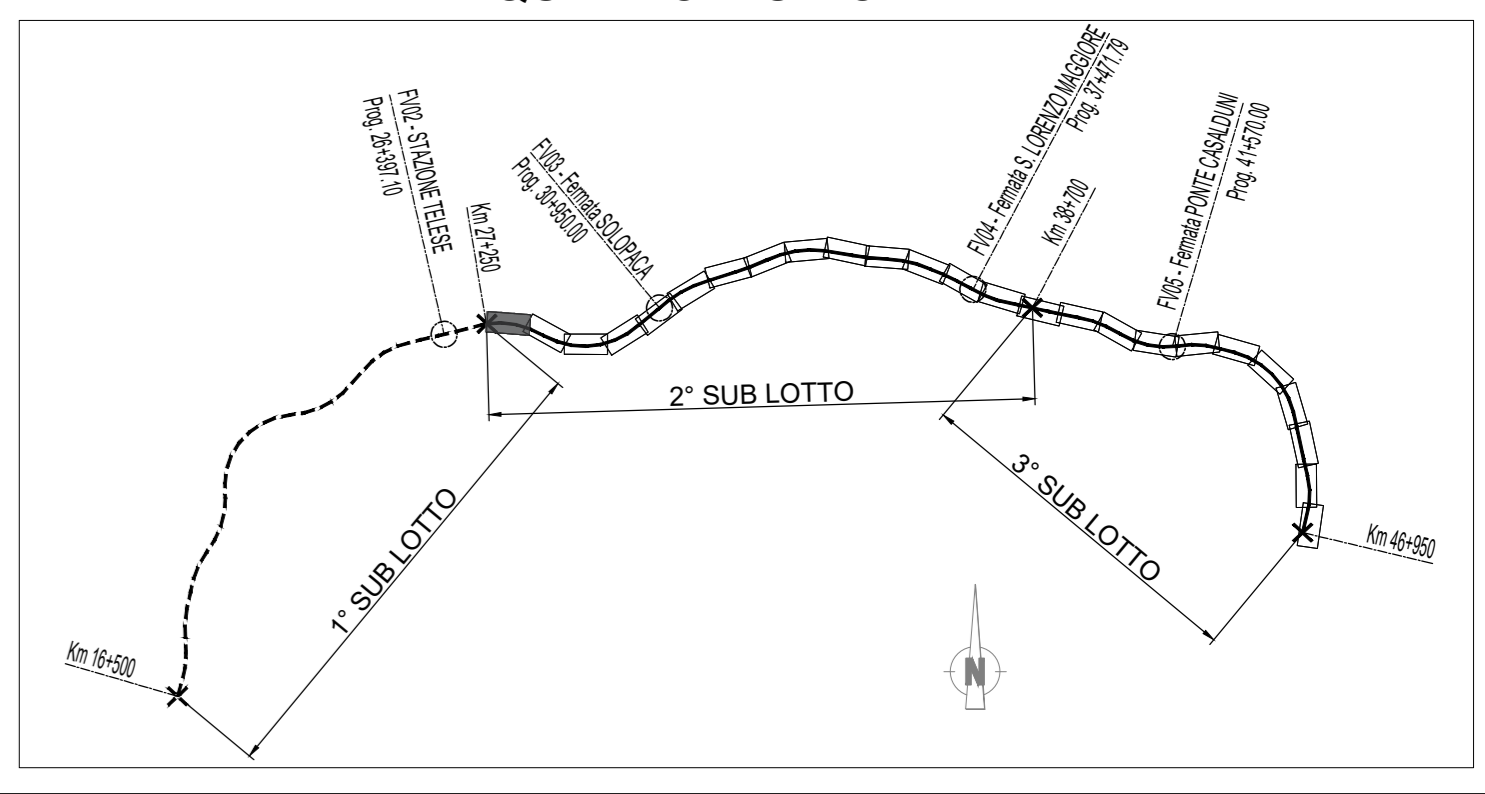
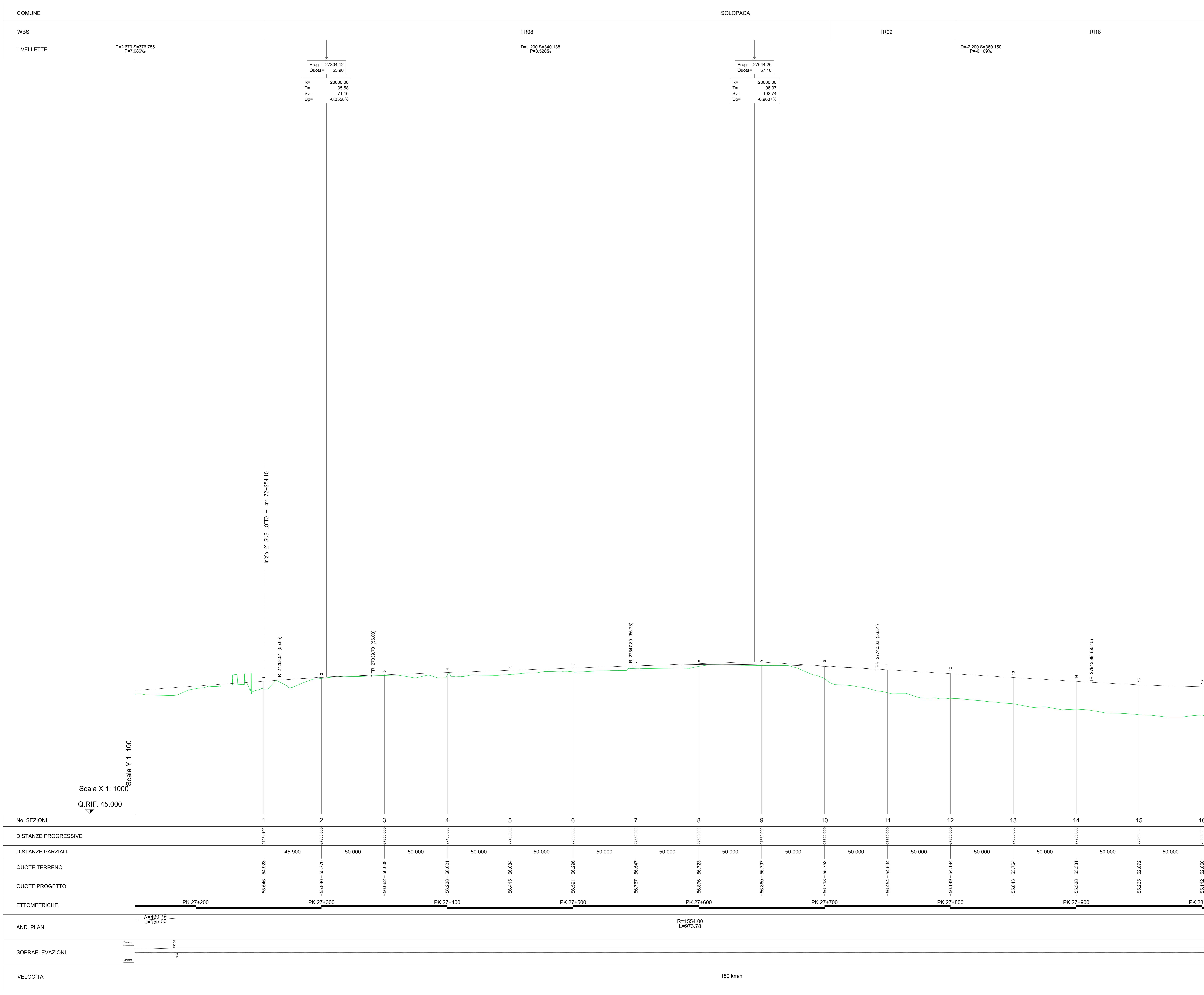


ASSE DISPARI - PROFILO

QUADRO D'UNIONE



**Legenda**

Rilievo celerimetrico	
Profilo di Progetto	

Scala Y 1: 100  
Scala X 1: 1000  
Q.RIF. 45.000

No. SEZIONI	1	2	3	4	5	6	7	8	9	10	11	12	13	14	15	16	
DISTANZE PROGRESSIVE	0+000	0+45.900	0+90.000	0+135.000	0+180.000	0+225.000	0+270.000	0+315.000	0+360.000	0+405.000	0+450.000	0+495.000	0+540.000	0+585.000	0+630.000	0+675.000	0+720.000
DISTANZE PARZIALI		45.900	50.000	50.000	50.000	50.000	50.000	50.000	50.000	50.000	50.000	50.000	50.000	50.000	50.000	50.000	50.000
QUOTE TERRENO	55.546	55.770	56.008	56.021	56.084	56.296	56.547	56.723	56.787	56.753	56.654	56.494	56.364	56.231	56.092	55.948	55.800
QUOTE PROGETTO	55.546	55.770	56.008	56.021	56.084	56.296	56.547	56.723	56.787	56.753	56.654	56.494	56.364	56.231	56.092	55.948	55.800
ETIMETRICHE	PK 27+200		PK 27+300		PK 27+400		PK 27+500		PK 27+600		PK 27+700		PK 27+800		PK 27+900		PK 28+000
AND. PLAN.	A=490.79 L=155.00								R=1554.00 L=373.76								
SOPRAELEVAZIONI																	
VELOCITÀ	180 km/h																

COMMITTENTE: **RFI** RETE FERROVIARIA ITALIANA GRUPPO FERROVIE DELLO STATO ITALIANE

DIREZIONE LAVORI: **ITALFERR** GRUPPO FERROVIE DELLO STATO ITALIANE

APPALTATORE: **TELESE S.p.A.** Civiltà Telese Società Consortile a Scoperta e a Responsabilità Limitata

PROGETTAZIONE: **Ghella** **ITINERA** **SALCEF** **COGET Impianti S.p.A.**

MANDATARIA: **SYSTRA** **SWS** **SOTECNI**

IL DIRETTORE DELLA PROGETTAZIONE: **Fig. L. CASPARI** Responsabile della progettazione

**PROGETTO ESECUTIVO**

**ITINERARIO NAPOLI-BARI RADDOPPIO TRATTA CANCELLO - BENEVENTO II LOTTO FUNZIONALE FRASSO TELESINO - VITULANO 2° SUBLOTTO TELESE - SAN LORENZO**

DISEGNO: **INFRASTRUTTURA DI LINEA**  
PROFILO LONGITUDINALE  
TAV. 1

APPALTATORE: **TELESE S.p.A.** Ing. L. CASPARI

SCALA: 1:1.000/100

COMMESSA: **IF2R 2.2 E Z2 F7** ENTE: **RFI** TIPO DOC.: **PROF. LONG.** OPERA/DISCIPLINA: **INFRASTR.** PROG.: **001** REV.: **A**

Rev.	Descrizione	Redatto	Verificato	Approvato	Data	Autore/Rev. Data
A	EMISSIONE	2023/03/01	2023/03/01	2023/03/01	2023/03/01	ELABORAZIONE L. CASPARI

File: IF2R\_2.2\_E\_Z2\_F7\_IF\_00.0.1.001-A.dwg