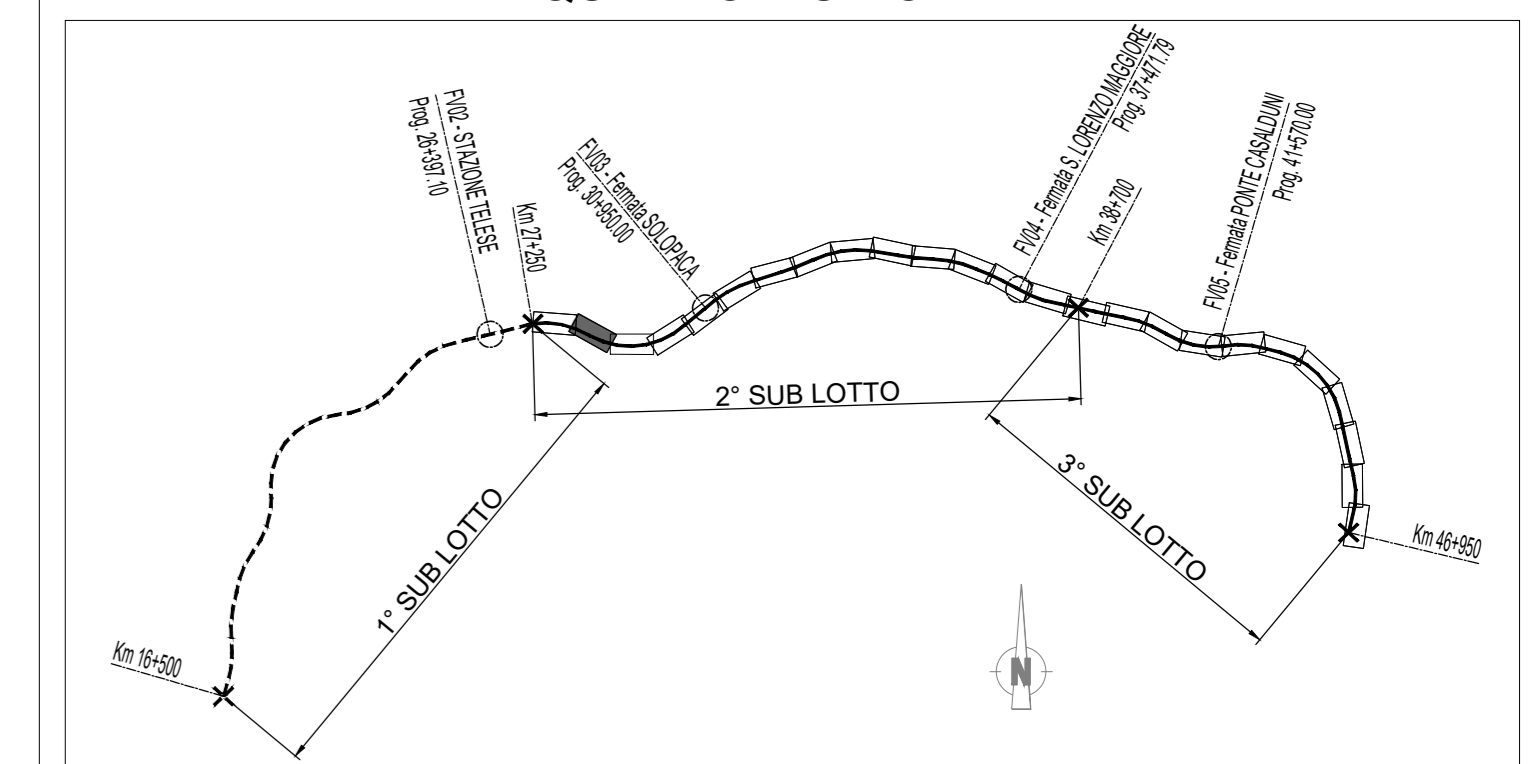
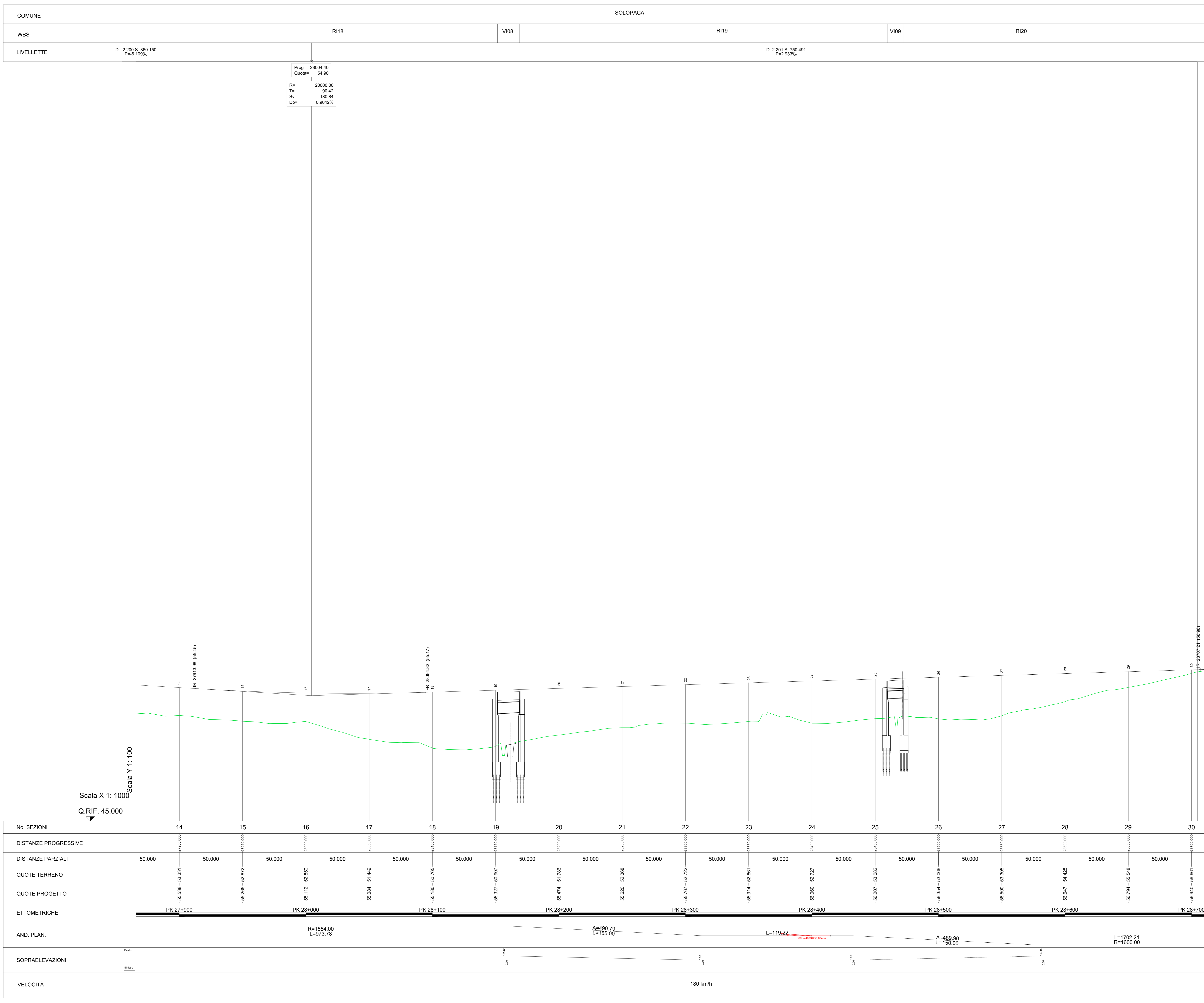


ASSE DISPARI - PROFILO

QUADRO D'UNIONE



Legenda	
Rilievo celerimetrico	
Profilo di Progetto	

COMMITTENTE: **RFI** RETE FERROVIARIA ITALIANA GRUPPO FERROVIE DELLO STATO ITALIANE

DIREZIONE LAVORI: **ITALFERR** GRUPPO FERROVIE DELLO STATO ITALIANE

APPALTATORE: **TELESE S.p.A.** Consorzio Infrastrutture e Servizi

PROGETTAZIONE: **Ghella** **ITINERA** **SALCEF GROUP** **SALCEF** **COGET Impianti S.p.A.**

MANDATARIA: **SYSTRA** **SWS** **SOTECNI**

IL DIRETTORE DELLA PROGETTAZIONE: **Ing. L. LACOPPO**

**PROGETTO ESECUTIVO**

**ITINERARIO NAPOLI-BARI RADDOPPIO TRATTA CANCELLO - BENEVENTO II LOTTO FUNZIONALE FRASSO TELESINO - VITULANO 2° SUBLOTTO TELESE - SAN LORENZO**

DISEGNO: **INFRASTRUTTURA DI LINEA**

PROFILO LONGITUDINALE TAV. 2

APPALTATORE: **TELESE S.p.A.** Consorzio Infrastrutture e Servizi **Ing. L. LACOPPO**

SCALA: 1:1.000/100

COMMESSA	LOTTO	FASE	ENTE	TIPO DOC.	OPERAZIONE/DISCIPLINA	PROGR.	REV.
IF2R	Z2	E	Z2	F7	IF0001	002	A

Rev.	Descrizione	Redatto	Data	Verificato	Data	Approvato	Data	Autografo Data
A	EMISSIONE	IL GERENTE	19/03/2021	A. RICCI	19/03/2021	IL GERENTE	19/03/2021	IL PROGETTISTA L. LACOPPO

File: IF2R\_2\_2\_E\_Z2\_F7\_IF\_00\_0\_1\_002-A.dwg