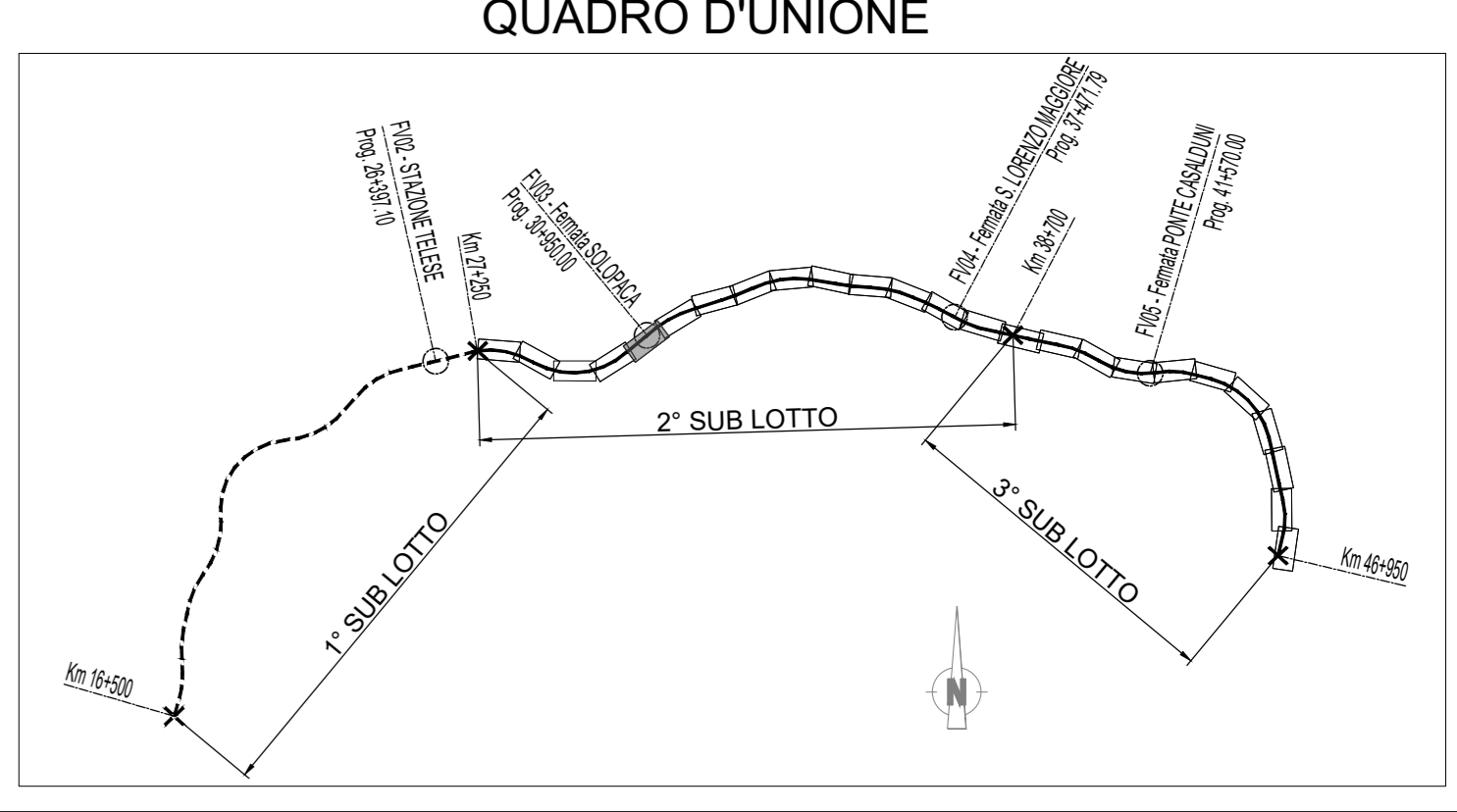
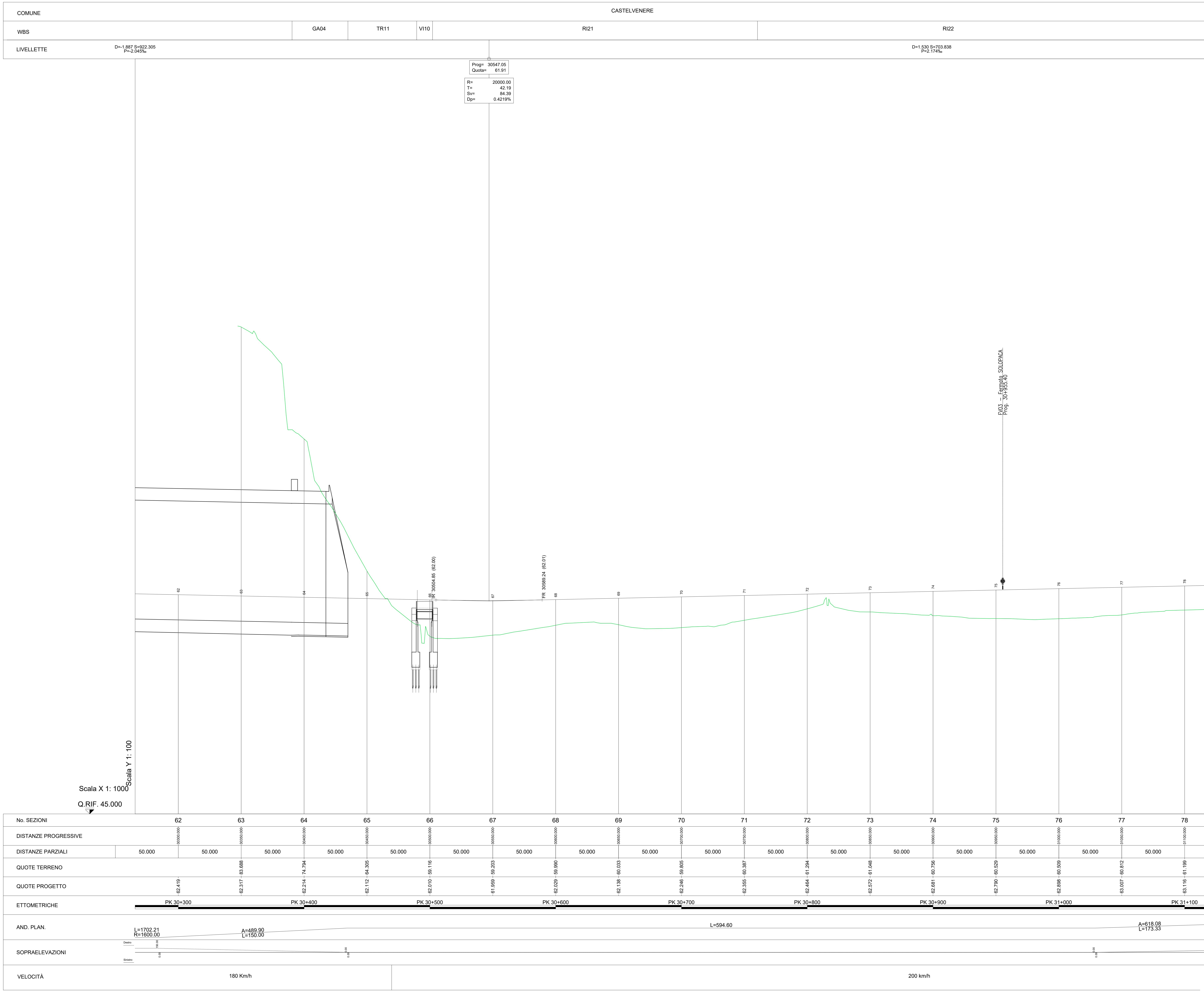


ASSE DISPARI - PROFILO

QUADRO D'UNIONE



Legenda

Rilievo celerimetrico	
Profilo di Progetto	

COMMITTENTE: **RFI** RETE FERROVIARIA ITALIANA GRUPPO FERROVIE DELLO STATO ITALIANE

DIREZIONE LAVORI: **ITALFERR** GRUPPO FERROVIE DELLO STATO ITALIANE

APPALTATORE: **TELESE S.p.A.** Consorzio Telese Società Consortile a Responsabilità Limitata

PROGETTAZIONE: **Ghella**, **ITINERA**, **SALCEF**, **COGET Impianti S.p.A.**

MANDATARIA: **SYSTRA**

MANDANTI: **SWS**, **SOTECNI**

IL DIRETTORE DELLA PROGETTAZIONE: **Ing. L. CASAROLI**

PROGETTO ESECUTIVO

ITINERARIO NAPOLI-BARI RADDOPPIO TRATTA CANCELLO - BENEVENTO II LOTTO FUNZIONALE FRASSO TELESINO - VITULANO 2° SUBLOTTO TELESINO - SAN LORENZO

DISEGNO: **INFRASTRUTTURA DI LINEA**

PROFILO LONGITUDINALE TAV. 5

APPALTATORE: **Ing. L. CASAROLI**

SCALA: 1:1.000/100

COMMESSA	LOTTO	FASE	ENTE	TIPO DOC.	OPERADISCIPLINA	PROGR.	REV.
IF2R	Z2	E	Z2	F7	IF0001	005	A

Rev.	Descrizione	Redatto	Data	Verificato	Data	Approvato	Data	Autorizzato Data
A	EMISSIONE	IL CASAROLI	19/03/2021	A. RICCI	19/03/2021	IL CASAROLI	19/03/2021	IL PROGETTISTA L. CASAROLI

File: IF2R_2_2_E_Z2_F7_IF_00_0_1_005-A.dwg