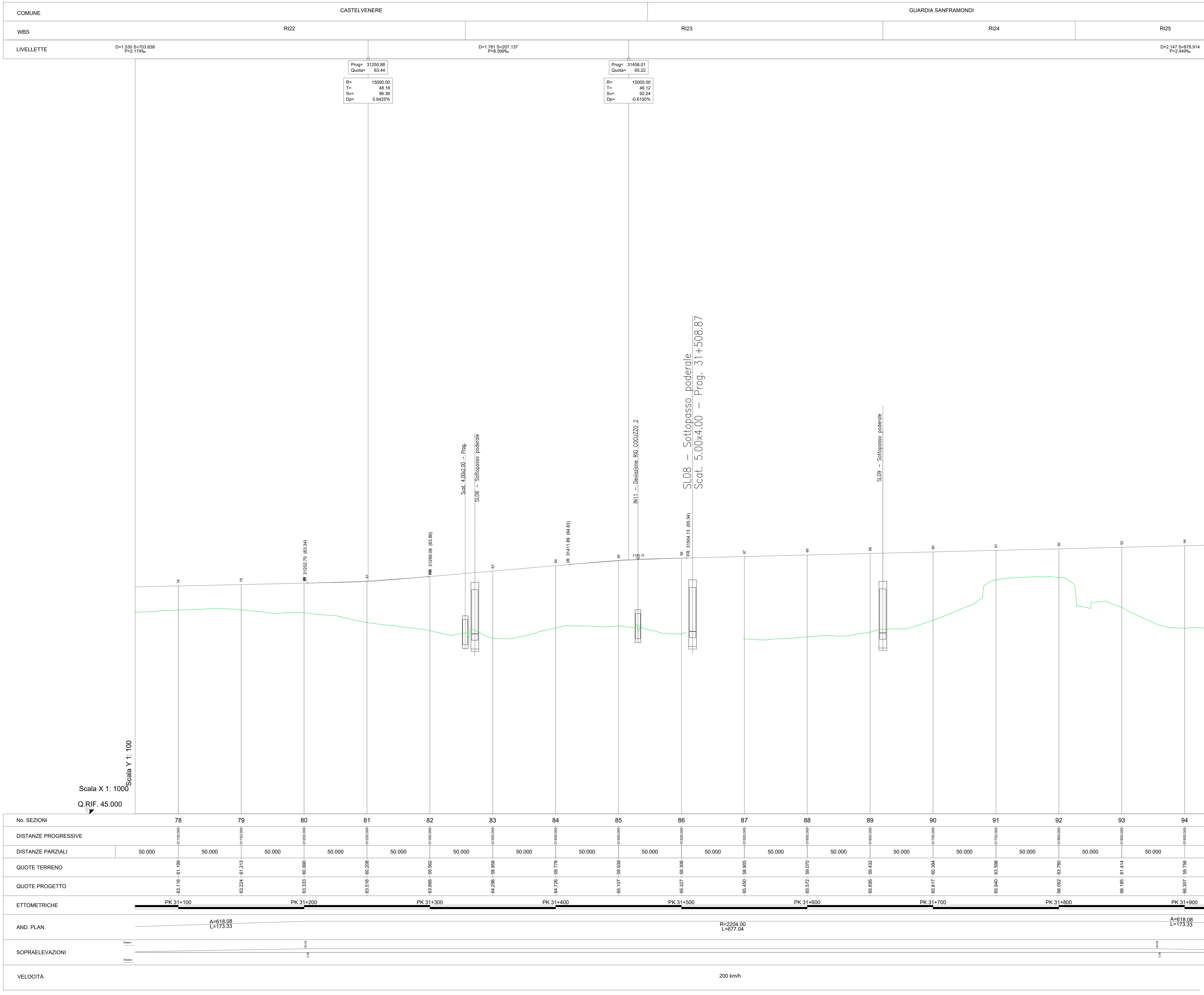
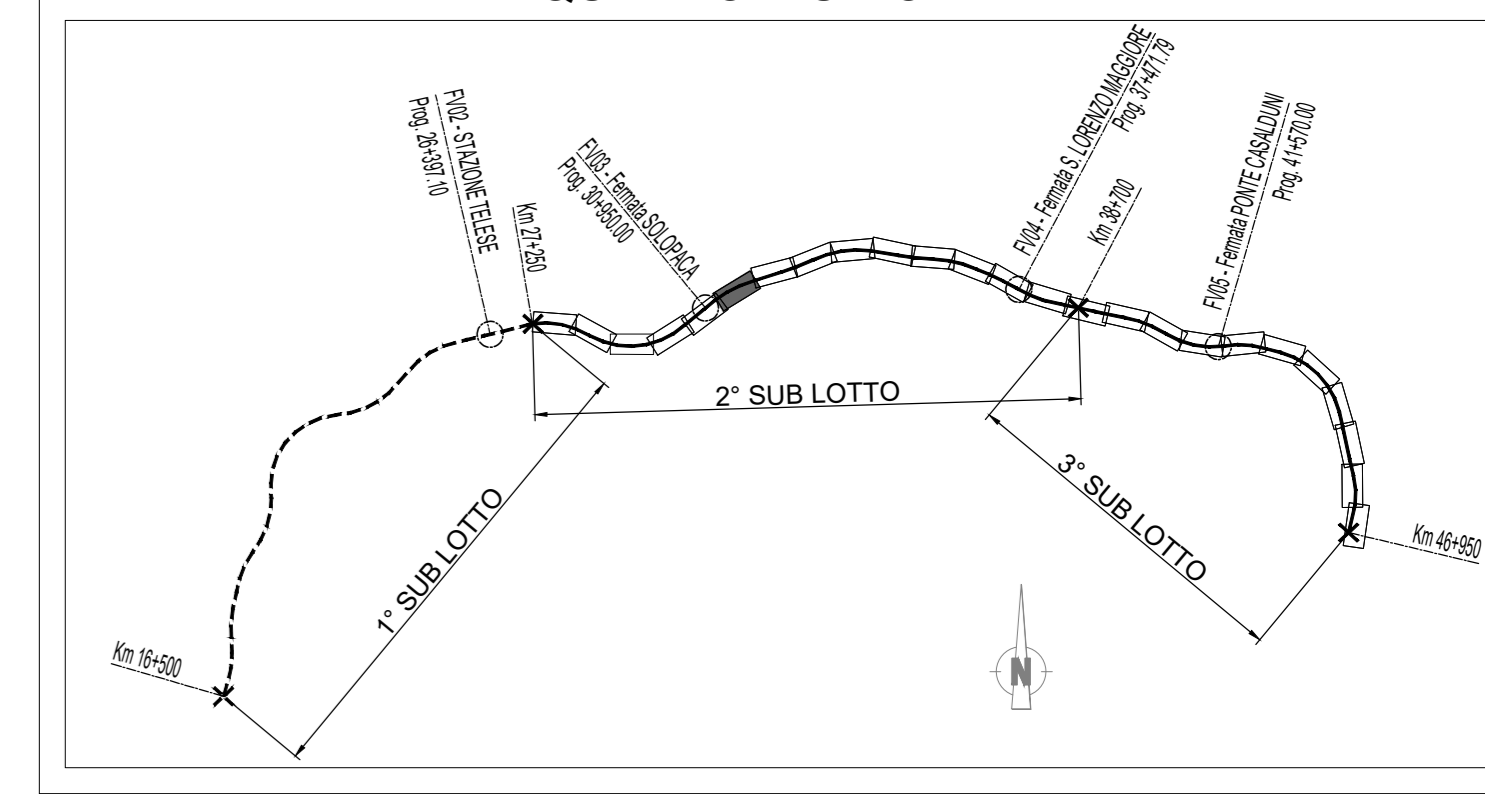


ASSE DISPARI - PROFILO

QUADRO D'UNIONE



Legenda

Rilievo celerimetrico	
Profilo di Progetto	

COMMITTENTE: RFI - RETE FERROVIARIA ITALIANA - GRUPPO FERROVIE DELLO STATO ITALIANE

DIREZIONE LAVORI: ITALFERR - GRUPPO FERROVIE DELLO STATO ITALIANE

APPALTATORE: TELESE S.p.A. r.l. - Consorzio Infrastrutture e Servizi

PROGETTAZIONE: Ghella, ITINERA, SALCEF, COGET Impianti S.p.A.

MANDATARIA: SYSTRA

MANDANTI: SWS, SOTECNI

IL DIRETTORE DELLA PROGETTAZIONE: Ing. L. CASAROLI

PROGETTO ESECUTIVO

ITINERARIO NAPOLI-BARI RADDOPPIO TRATTA CANCELLO - BENEVENTO II LOTTO FUNZIONALE FRASSO TELESINO - VITULANO 2° SUBLOTTO TELESINO - SAN LORENZO

DISEGNO

INFRASTRUTTURA DI LINEA

PROFILO LONGITUDINALE

TAV. 6

APPALTATORE: Ing. L. CASAROLI

SCALA: 1:1.000/100

COMMESSA	LOTTO	FASE	ENTE	TIPO DOC.	OPERAZIONE	DISCIPLINA	PROGR.	REV.
IF2R	Z2	E	Z2	F7	IF00001	006	A	

Rev.	Descrizione	Redatto	Data	Verificato	Data	Approvato	Data	Autore/Disegnato
A	EMISSIONE	L. CASAROLI	19/03/2021	A. RICCI	19/03/2021	L. CASAROLI	19/03/2021	IL PROGETTISTA L. CASAROLI

File: IF2R_2_2_E_Z2_F7_IF_00_0_1_006-A.dwg