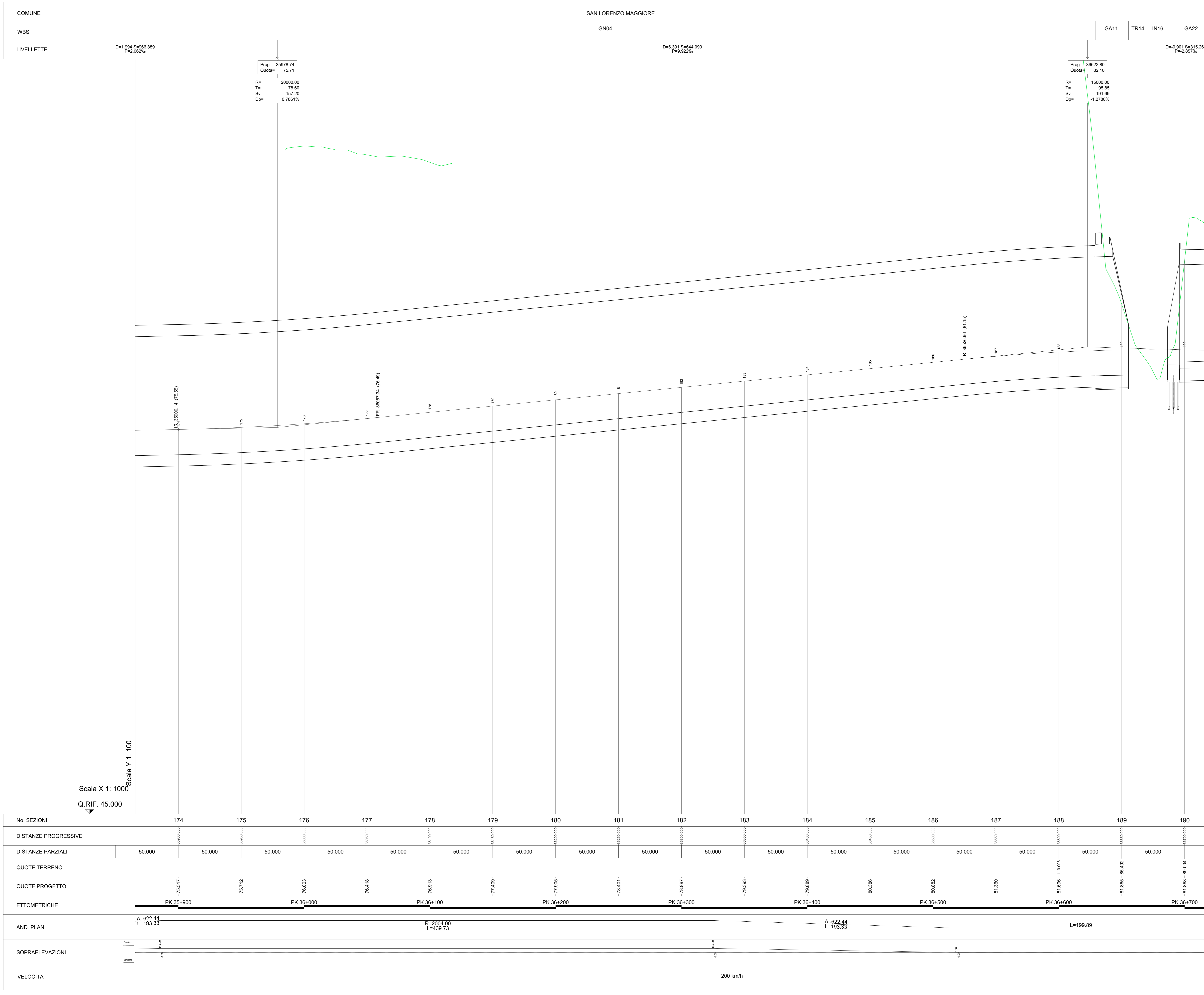
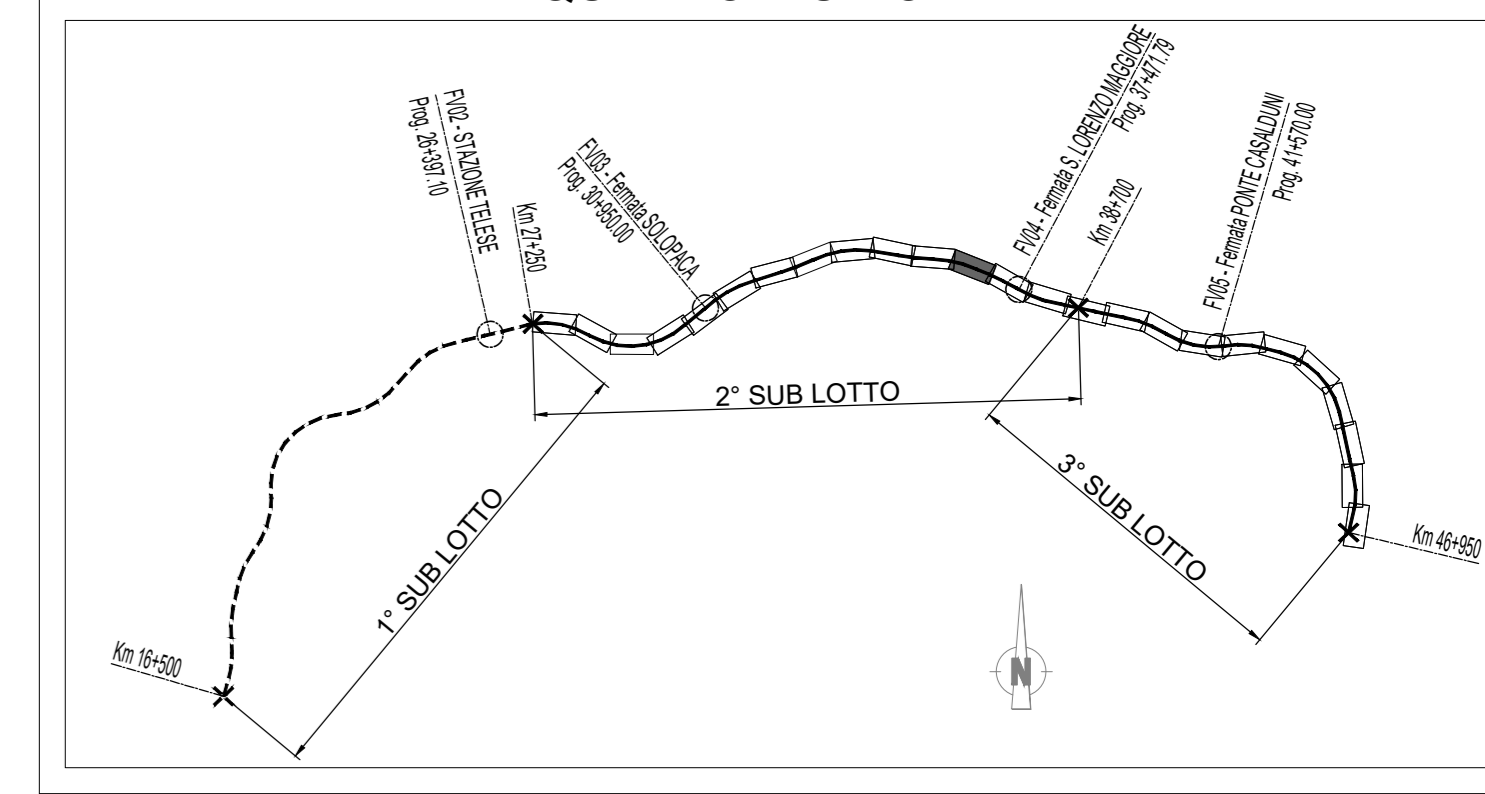


ASSE DISPARI - PROFILO

QUADRO D'UNIONE



**Legenda**

- Rilievo celerimetrico
- Profilo di Progetto

COMMITTENTE: **RFI** RETE FERROVIARIA ITALIANA GRUPPO FERROVIE DELLO STATO ITALIANE

DIREZIONE LAVORI: **ITALFERR** GRUPPO FERROVIE DELLO STATO ITALIANE

APPALTATORE: **TELESE S.p.A.** Consorzio Telese Società Consortile a Scoperta Limitata

PROGETTAZIONE: **Ghella**, **ITINERA**, **SALCEF**, **COGET Impianti S.p.A.**

MANDATARIA: **SYSTRA**, **SWS**, **SOTECNI**

IL DIRETTORE DELLA PROGETTAZIONE: **Ing. L. CASAROLI**

**PROGETTO ESECUTIVO**

**ITINERARIO NAPOLI-BARI RADDOPPIO TRATTA CANCELLO - BENEVENTO II LOTTO FUNZIONALE FRASSO TELESINO - VITULANO 2° SUBLOTTO TELESE - SAN LORENZO**

DISEGNO: INFRASTRUTTURA DI LINEA, PROFILO LONGITUDINALE, TAV. 12

APPALTATORE: **TELESE S.p.A.** SCALA: 1:1.000/100

Rev.	Descrizione	Redatto	Data	Verificato	Data	Approvato	Data	Autorizzato Data
A	EMISSIONE	IL GARANTITORE	19/03/2021	A. RICCI	19/03/2021	IL GARANTITORE	19/03/2021	IL PROGETTISTA L. LACORNO

File: IF2R.2.2.E.ZZ.F7.IF.00.0.1.012-A.dwg